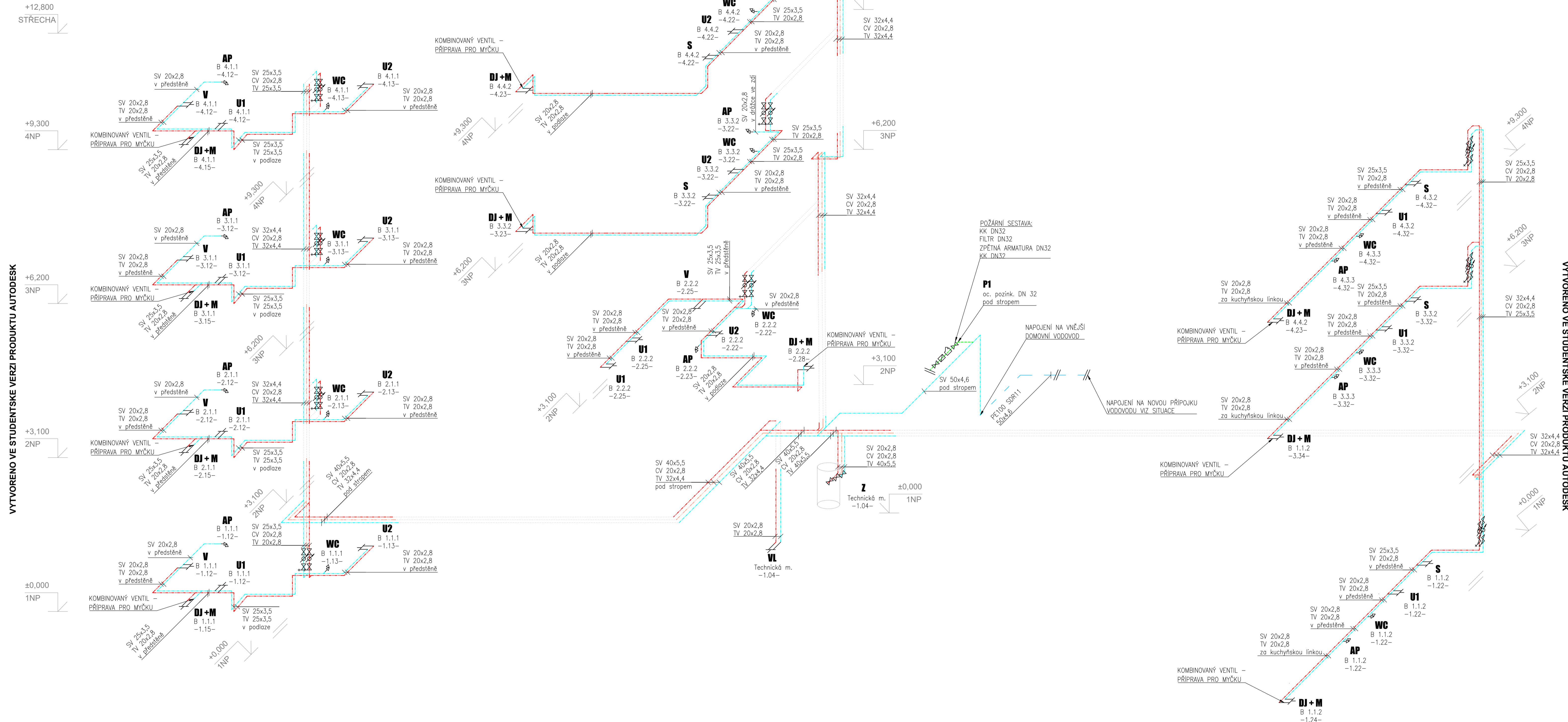


IZOMETRIE – VODOVOD



LEGENDA

- V1** STOUPACÍ POTRUBÍ
- VNĚJŠÍ VODOVOD NOVÝ
- SV – STUDENÁ VODA NOVÁ
- TV – TEPLÁ VODA NOVÁ
- CV – CÍRKULOVANÁ VODA NOVÁ
- PV – POŽÁRNÍ VODA NOVÁ
- ☒ HYDRANT D19/30
0,3 l/s
KK DN20
- VODOMĚR
— KK S PŘIPOJENÍM HADICE
- BATERIE, 2x80
- ROHOVÝ VENTIL 2x80
- ☒ KULOVÝ KOKHOUIT – KV
- ☒ KULOVÝ VENTIL S VÝPOUŠTĚNÍM – KV
- P1** OC. DN32

- ZAŘÍZOVACÍ PŘEDMĚTY
- AP AUTOMATICKÁ PRAČKA
 - MN MYČKA NÁDOBÍ
 - DJ DŘEZ JEDNODUCHÝ
 - WC ZACHOVÁVÁ MISA
 - U UMYVADLO
 - UM UMYVÁTKO
 - V VANA
 - S SPRCHA
 - VP VPUSŤ PODLAHOVÁ
 - VL VÝLEVKA

POZNÁMKA

- PRO PŘEHLEDNĚ GRAFICKÉ ZOBRAZENÍ JSOU TRASY POTRUBÍ ZAKRESLENY POUZE SCHEMATICKY A SKUTEČNÉ VEDENÍ JE NUTNO PŘIZPŮBIT MOŽNOSTEM UCHYCENÍ POTRUBÍ A OSTATNÍM INSTALACÍM.
- ZAŘÍZOVACÍ PŘEDMĚTY BUDOU VYBRÁNY INVESTOREM.
- VÝŠKY NÁPOJENÍ ZAŘÍZOVACÍCH PŘEDMĚTŮ JSOU SPECIFIKOVÁNY V TECHNICKÉ ZPRÁVĚ.
- ROZVODY ŽTI NUTNO KOORDINOVAT S OSTATNÍMI PROFESEMI TŽB.
- VEŠKERÉ INSTALACE MUSÍ ODPOVÍDAT MONTÁŽNÍM PŘEDPISŮM VÝROBCE.
- VŠECHNY ROZVODY STUDENÉ, TEPLÉ A CÍRKULAČNÍ VODY UVNITŘ OBJEKTU BUDOU IZOLOVÁNY DLE VYHLÁŠKY 193/2007. (H. DLE DN VIZ. TECHNICKÁ ZPRÁVA). IZOLACE BUDE OD FIRMY MIRELON A ROCKWOOL.

±0,000=193.500 bpv
SOURADNICOVÝ SYSTÉM: JTSK

Zpracovala Bc. Marie Vondrová	Konzultant doc. Ing. Michal Kabrhel, Ph.D.	Školní rok 2020/2021	Fakulta stavební
Předmět: 125DPM – DIPLOMOVÁ PRÁCE KATEDRA TECHNICKÝCH ZAŘÍZENÍ BUDOV	ČVUT		
Název: ZDRAVOTECHNIKA BYTOVÉHO DOMU LIBČICE NAD VLTAVOU	Datum 12/2020	Meřítko 1:50	
Výkres: VAR. 1: IZOMETRIE – VODOVOD	Číslo výkresu 13		