

**ČESKÉ VYSOKÉ UČENÍ TECHNICKÉ V PRAZE  
FAKULTA STAVEBNÍ**

**KATEDRA TECHNICKÝCH ZAŘÍZENÍ BUDOV**



**VĚTRÁNÍ BYTOVÉHO DOMU**

**VÝKRESOVÁ ČÁST**

**DIPLOMOVÁ PRÁCE**

**Vypracovala:**

**Bc. Jana Strupková**

**Vedoucí práce:**

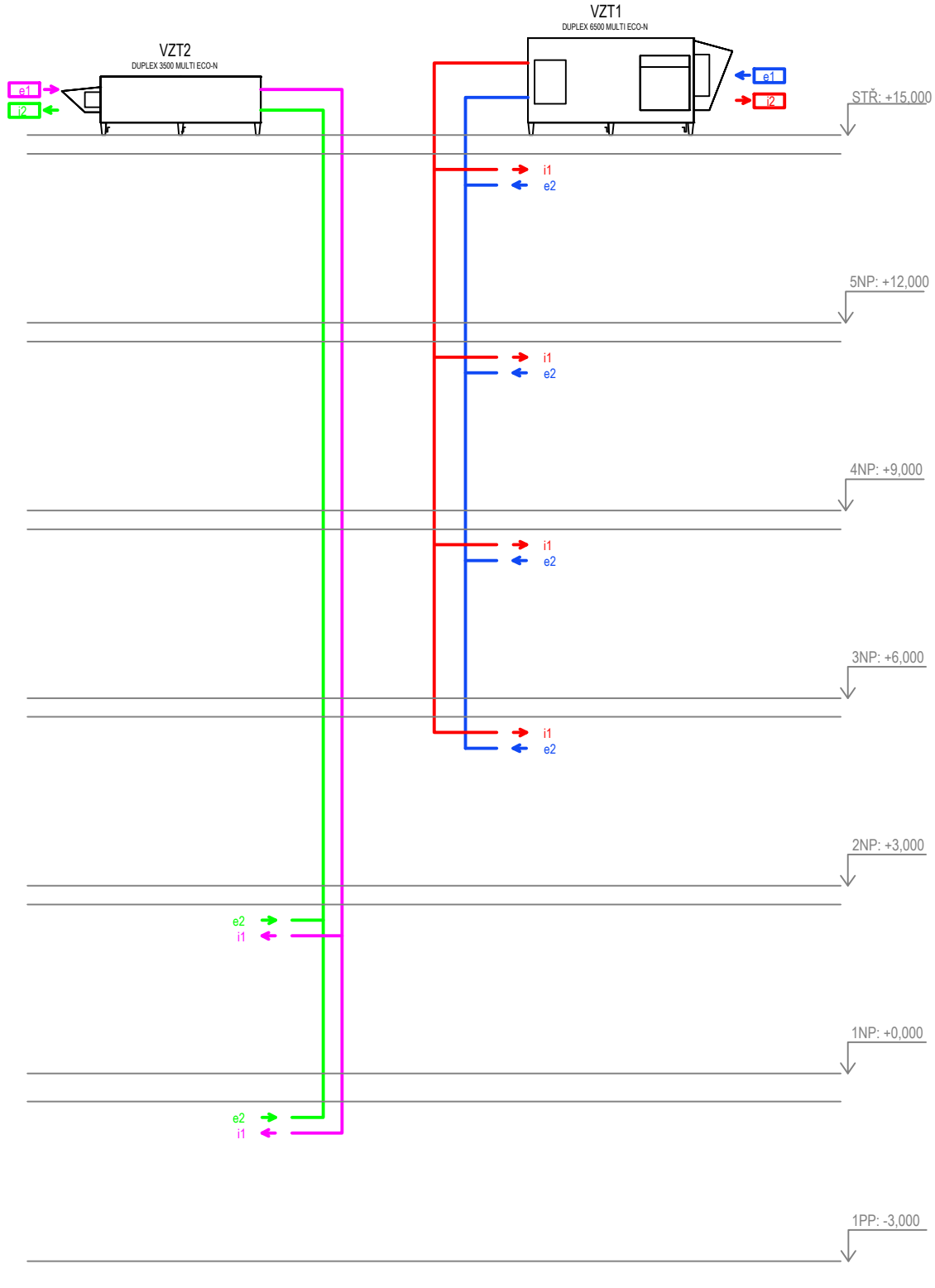
**doc. Ing. Michal Kabrhel, Ph.D.**

**2020/2021**

## **OBSAH:**

- |                    |         |
|--------------------|---------|
| 1. SCHÉMA          | M 1:100 |
| 2. PŮDORYS 1PP     | M 1:50  |
| 3. PŮDORYS 1NP     | M 1:50  |
| 4. PŮDORYS 2NP     | M 1:50  |
| 5. PŮDORYS 5NP     | M 1:50  |
| 6. PŮDORYS STŘECHY | M 1:50  |
| 7. ŘEZ A-A'        | M 1:50  |

SCHÉMA VZT ZAŘÍZENÍ M 1:100




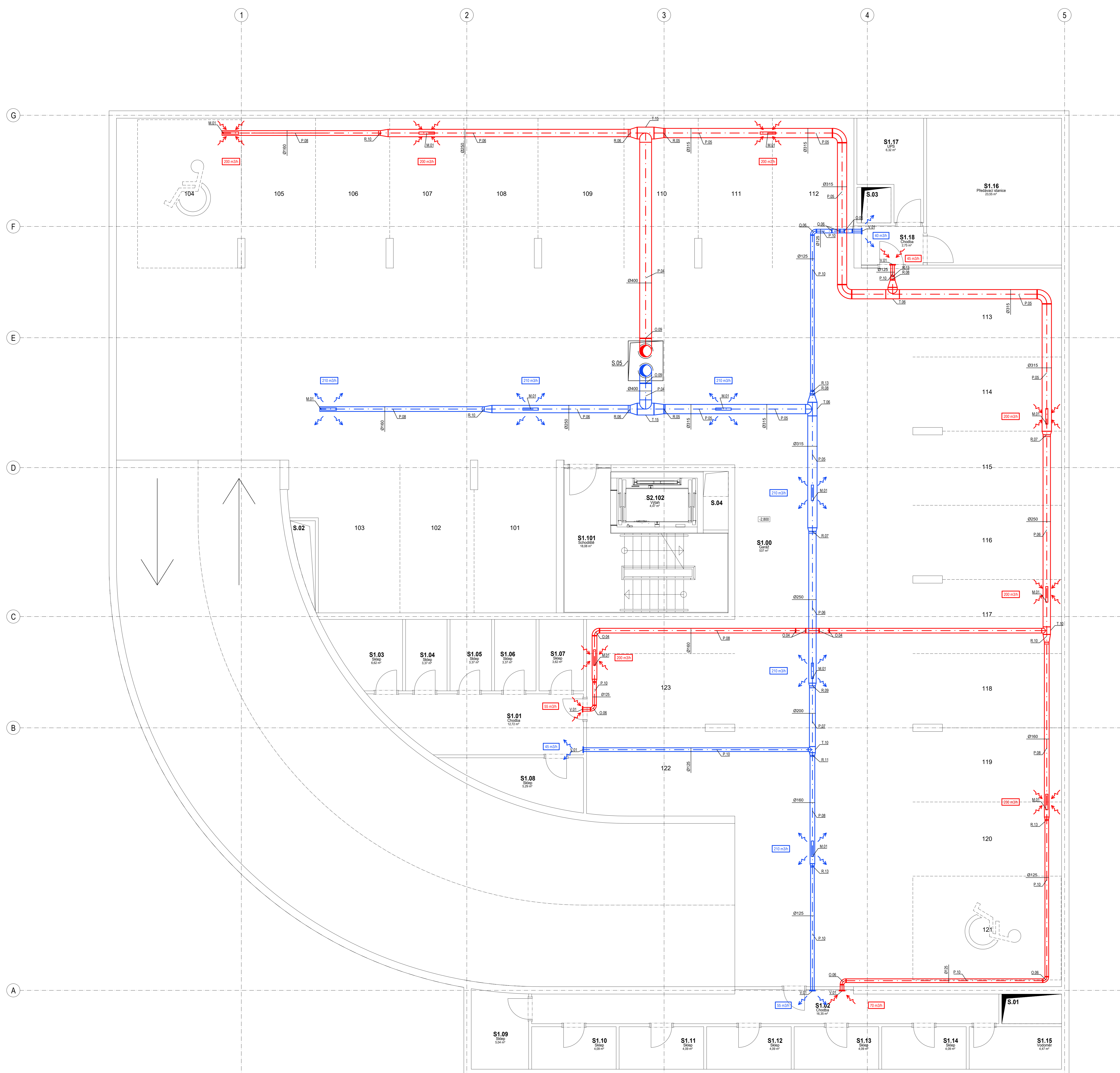
VYTVORENO VE STUDENTSKÉ VERZI PRODUKTU AUTODESK

VYTVORENO VE STUDENTSKÉ VERZI PRODUKTU AUTODESK

LEGENDA:

-  ODVOD BYTY VZT1
-  PŘÍVOD BYTY VZT1
-  ODVOD GARÁŽE VZT2
-  PŘÍVOD GARÁŽE VZT2

Zpracovala Jana Strupková	Konzultant doc. Ing. Michal Kabrhel, Ph.D.	Školní rok 2020/2021	Fakulta stavební ČVUT 
Předmět: DIPLOMOVÁ PRÁCE KATEDRA TECHNICKÝCH ZAŘÍZENÍ BUDOV			Datum 12/2020
Název: VĚTRÁNÍ BYTOVÉHO DOMU			Meřítko 1:100
Výkres: SCHÉMA VZT ZAŘÍZENÍ			Číslo výkresu 01



TABULKA MÍSTNOSTÍ

OZNAČ.	NÁZEV MÍSTNOSTI	PLOCHA [m <sup>2</sup> ]	PODLAHA	STĚNY
S1.01	SCHODIŠTĚ	18,08	KERAMICKÁ DLAŽBA	VPC OMTKA, STĚRKA, MALBA
S1.02	VÝTAH	4,47		
S1.03	GARAŽE	537	BETON	VPC OMTKA, STĚRKA, MALBA
S1.04	CHODBA	12,72	KERAMICKÁ DLAŽBA	VPC OMTKA, STĚRKA, MALBA
S1.05	CHODBA	16,35	KERAMICKÁ DLAŽBA	VPC OMTKA, STĚRKA, MALBA
S1.06	SKLEP	6,62	KERAMICKÁ DLAŽBA	VPC OMTKA, STĚRKA, MALBA
S1.07	SKLEP	3,37	KERAMICKÁ DLAŽBA	VPC OMTKA, STĚRKA, MALBA
S1.08	SKLEP	3,37	KERAMICKÁ DLAŽBA	VPC OMTKA, STĚRKA, MALBA
S1.09	SKLEP	3,37	KERAMICKÁ DLAŽBA	VPC OMTKA, STĚRKA, MALBA
S1.10	SKLEP	3,62	KERAMICKÁ DLAŽBA	VPC OMTKA, STĚRKA, MALBA
S1.11	SKLEP	5,29	KERAMICKÁ DLAŽBA	VPC OMTKA, STĚRKA, MALBA
S1.12	SKLEP	5,04	KERAMICKÁ DLAŽBA	VPC OMTKA, STĚRKA, MALBA
S1.13	SKLEP	4,09	KERAMICKÁ DLAŽBA	VPC OMTKA, STĚRKA, MALBA
S1.14	SKLEP	4,09	KERAMICKÁ DLAŽBA	VPC OMTKA, STĚRKA, MALBA
S1.15	SKLEP	4,09	KERAMICKÁ DLAŽBA	VPC OMTKA, STĚRKA, MALBA
S1.16	PŘEDÁVACÍ STANICE	23,55	BETON	VPC OMTKA, STĚRKA, MALBA
S1.17	UPS	6,32	BETON	VPC OMTKA, STĚRKA, MALBA
S1.18	CHODBA	2,75	KERAMICKÁ DLAŽBA	VPC OMTKA, STĚRKA, MALBA

OZN.	PRŮVĚK
VZT	VZDUCHOTECHNICKÁ JEDNOTKA
SB	SMART BOX
P	POTRUBÍ
O	OBLOUK
T	TÁUS
R	REDUKCE
TL	TĚLUMĚ HLAVU
V	TALÍŘOVÝ VENTIL
PK	POŽÁRNÍ KLAPKA
M	MŘÍŽKA
J	INSTALAČNÍ JADRO

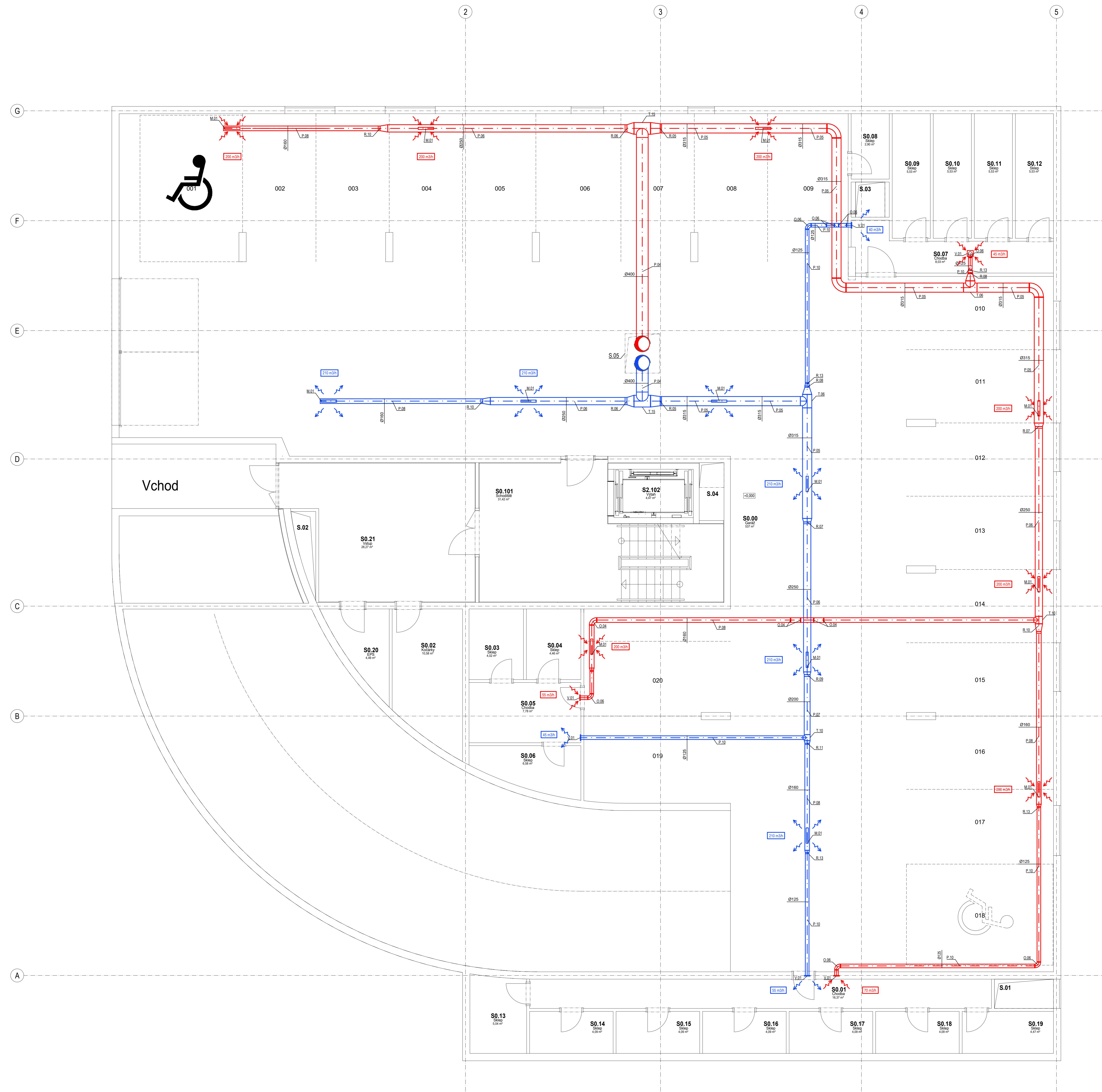
LEGENDA:

- COVODNÍ SPIRO POTRUBÍ
- PŘÍVODNÍ SPIRO POTRUBÍ
- PŘÍVOD VZDUCHU
- COVOD VZDUCHU
- MNOŽSTVÍ DOVÁŽENÉHO VZDUCHU Z MÍSTNOSTI ZA HODINU
- MNOŽSTVÍ PŘÍVÁŽENÉHO VZDUCHU DO MÍSTNOSTI ZA HODINU

POZNÁMKA:

VŠECHNY HORIZONTÁLNÍ ROZVODY VEDEBNY POD STROPY

Jméno: Jana Štroubová	Funkce: doc. Ing. Michal Kabrhel, Ph.D.	Školní rok: 2020/2021	Fakulta: ČVUT
Průběh: DIPLOMOVÁ PRÁCE	Katedra: KATEDRA TECHNICKÝCH ZAŘÍZENÍ BUDOV	Datum: 12/2020	Stupeň: Bc.
Název: VÝSTAVNÍ STŘEŠNÍ ZAŘÍZENÍ BUDOV	Metoda: 1:50	Stav: 1:50	Číslo: 02
Výběh: PŮJČOVNÍ SYSTÉM - 1PP			



TABULKA MÍSTNOSTÍ

OZNAC.	NÁZEV MÍSTNOSTI	PLOCHA [m²]	PODLAHA	STĚNY
S0.101	SOHOŘIŠTĚ	31,42	KERAMICKÁ DLÁŽBA	VPC OMÍTKA, STĚRKA, MALBA
S0.102	VÝTAH	4,47	-	-
S0.00	GABŘEŽ	5,37	BETON	VPC OMÍTKA, STĚRKA, MALBA
S0.01	CHODBA	16,37	KERAMICKÁ DLÁŽBA	VPC OMÍTKA, STĚRKA, MALBA
S0.02	KOČÁRKY	10,58	KERAMICKÁ DLÁŽBA	VPC OMÍTKA, STĚRKA, MALBA
S0.03	SKLEP	4,08	KERAMICKÁ DLÁŽBA	VPC OMÍTKA, STĚRKA, MALBA
S0.04	SKLEP	4,46	KERAMICKÁ DLÁŽBA	VPC OMÍTKA, STĚRKA, MALBA
S0.05	CHODBA	7,78	KERAMICKÁ DLÁŽBA	VPC OMÍTKA, STĚRKA, MALBA
S0.06	SKLEP	6,58	KERAMICKÁ DLÁŽBA	VPC OMÍTKA, STĚRKA, MALBA
S0.07	CHODBA	8,03	KERAMICKÁ DLÁŽBA	VPC OMÍTKA, STĚRKA, MALBA
S0.08	SKLEP	2,90	KERAMICKÁ DLÁŽBA	VPC OMÍTKA, STĚRKA, MALBA
S0.09	SKLEP	5,53	KERAMICKÁ DLÁŽBA	VPC OMÍTKA, STĚRKA, MALBA
S0.10	SKLEP	5,53	KERAMICKÁ DLÁŽBA	VPC OMÍTKA, STĚRKA, MALBA
S0.11	SKLEP	5,53	KERAMICKÁ DLÁŽBA	VPC OMÍTKA, STĚRKA, MALBA
S0.12	SKLEP	5,53	KERAMICKÁ DLÁŽBA	VPC OMÍTKA, STĚRKA, MALBA
S0.13	SKLEP	5,04	KERAMICKÁ DLÁŽBA	VPC OMÍTKA, STĚRKA, MALBA
S0.14	SKLEP	4,09	KERAMICKÁ DLÁŽBA	VPC OMÍTKA, STĚRKA, MALBA
S0.15	SKLEP	4,09	KERAMICKÁ DLÁŽBA	VPC OMÍTKA, STĚRKA, MALBA
S0.16	SKLEP	4,09	KERAMICKÁ DLÁŽBA	VPC OMÍTKA, STĚRKA, MALBA
S0.17	SKLEP	4,09	KERAMICKÁ DLÁŽBA	VPC OMÍTKA, STĚRKA, MALBA
S0.18	SKLEP	4,08	KERAMICKÁ DLÁŽBA	VPC OMÍTKA, STĚRKA, MALBA
S0.19	CHODBA	4,47	KERAMICKÁ DLÁŽBA	VPC OMÍTKA, STĚRKA, MALBA
S0.20	EPS	4,49	KERAMICKÁ DLÁŽBA	VPC OMÍTKA, STĚRKA, MALBA
S0.21	VSTUP	28,27	KERAMICKÁ DLÁŽBA	VPC OMÍTKA, STĚRKA, MALBA

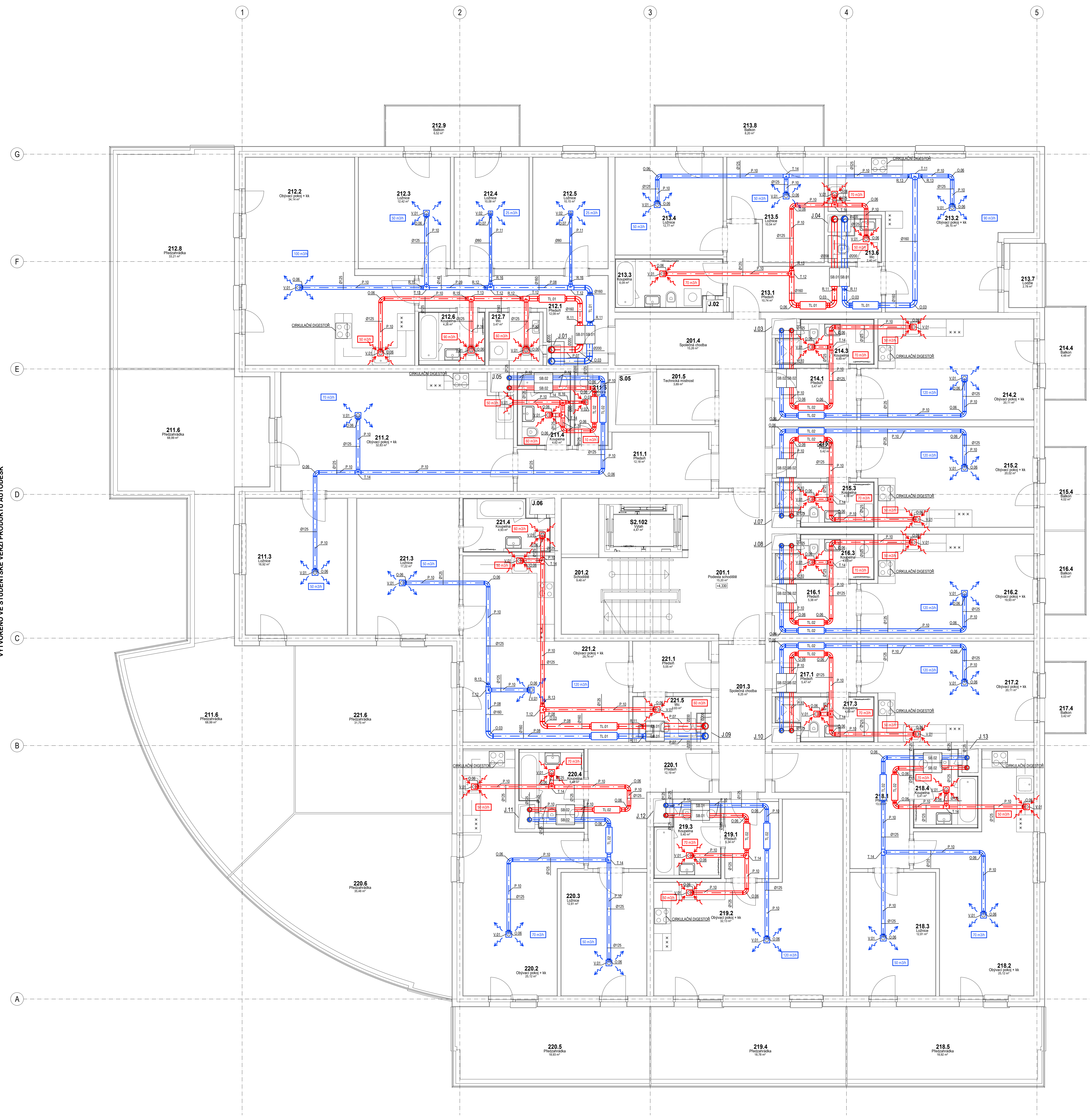
OZN.	PRŮVEX
VZT	VZDUCHOTECHNICKÁ JEDNOTKA
SB	SMART BOX
P	POTRUBÍ
O	OBLOUK
T	T KUS
R	REGONCE
TL	TUMIČ HLUKU
V	TALBOVÝ VENTIL
PK	POŽÁRNÍ KLAPKA
M	MŘÍŽKA
J	INSTALAČNÍ JÁDRO

LEGENDA:

- ODVODNĚNÍ ŠPŘO POTRUBÍ
- PŘÍVODNÍ ŠPŘO POTRUBÍ
- PŘÍVOD VZDUCHU
- ODVOD VZDUCHU
- MÍSTNOSTI ODVADĚNÍHO VZDUCHU Z MÍSTNOSTI ZA HODINU
- MÍSTNOSTI PŘÍVADĚNÍHO VZDUCHU DO MÍSTNOSTI ZA HODINU

POZNÁMKA:

VŠECHNY HORIZONTÁLNÍ ROZVODY POD STROPEM



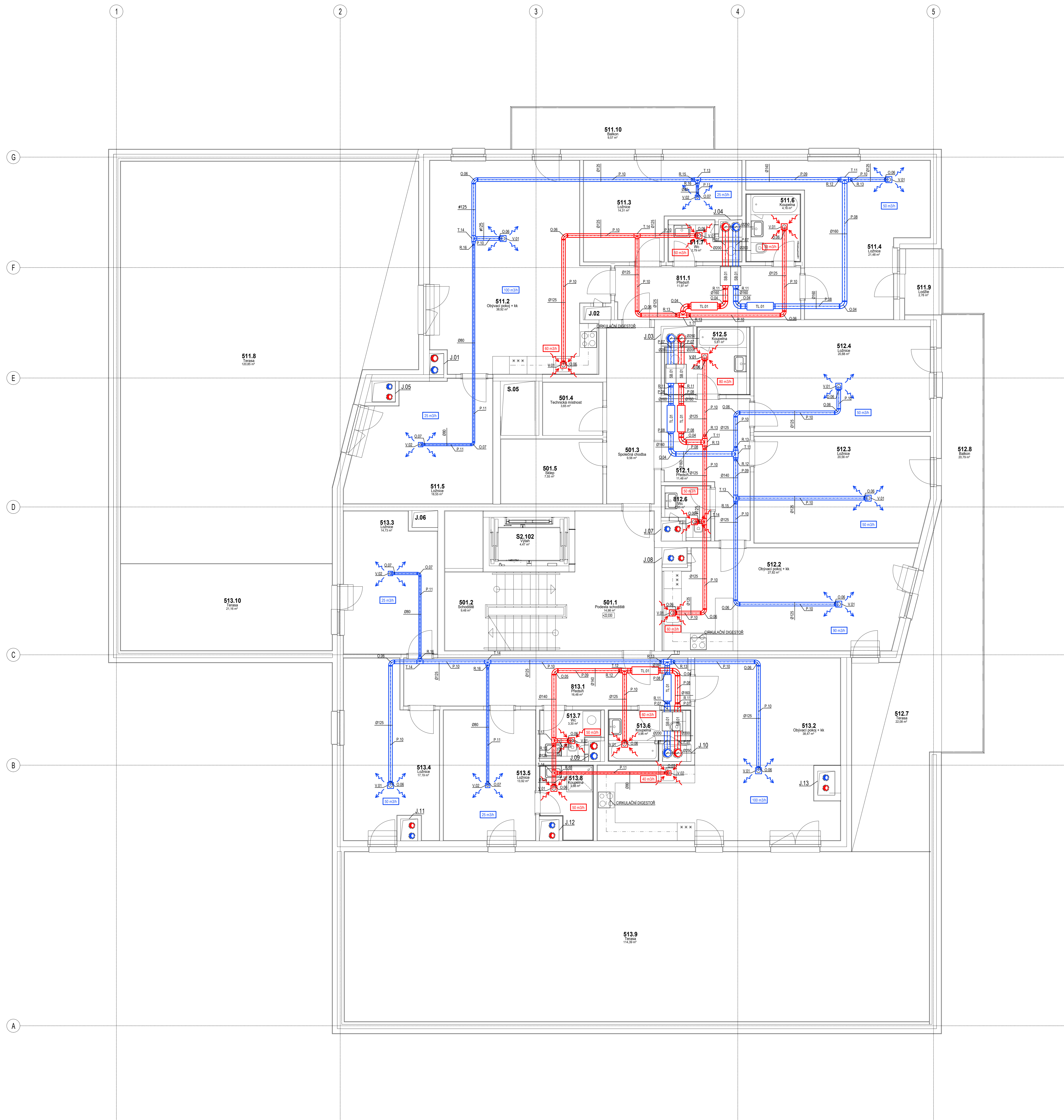
QZN	PRÍVEK
VZT	VEZDUCHOTECHNICKÁ JEDNOTKA
SB	SMART BOX
P	POTRUBÍ
O	ORLOUK
T	T-KUS
R	REDUKCE
TL	TUMIČ HLUKU
V	TALROVÝ VENTIL
PK	POŽÁRNÍ KLAPKA
J	INSTALAČNÍ JADRO

- LEGENDA:**
- ODVODNĚNÍ SPROD POTRUBÍ
  - PŘÍVODNÍ SPROD POTRUBÍ
  - IZOLACE POTRUBÍ TL 50MM
  - PŘÍVOD VZDUCHU
  - ODVOD VZDUCHU
  - m³/h MNOŽSTVÍ ODVÁDĚNÉHO VZDUCHU Z MÍSTNOSTI ZA HODINU
  - m³/h MNOŽSTVÍ PŘÍVÁDĚNÉHO VZDUCHU DO MÍSTNOSTI ZA HODINU

**POZNÁMKA:**  
 VŠECHNY HORIZONTÁLNÍ RŮZVODY VEDEBNY V POKLEHLEJ  
 PROUDĚNÍ VZDUCHU MEZI MÍSTNOSTMI MNOŽIČNĚ DRY BEZPEKOVANÝ O VĚTRN  
 MINIMÁLNÍ ŠÍŘKA STĚBENY JE 100MM

**TABULKA MÍSTNOSTÍ**

QZN	NÁZEV MÍSTNOSTI	POCCHA [m²]	POCCHA	STĚNY
201.1	PODESTA SCHODIŠTĚ	15,20	KERAMICKÁ OLÁZBA	VPC OMTKA, STĚRKA, MALBA
201.2	SCHODIŠTĚ	9,48	KERAMICKÁ OLÁZBA	VPC OMTKA, STĚRKA, MALBA
201.3	SPOLEČNÁ CHODBA	8,25	KERAMICKÁ OLÁZBA	VPC OMTKA, STĚRKA, MALBA
201.4	SPOLEČNÁ CHODBA	15,20	KERAMICKÁ OLÁZBA	VPC OMTKA, STĚRKA, MALBA
201.5	KOMORA	3,89	KERAMICKÁ OLÁZBA	VPC OMTKA, STĚRKA, MALBA
<b>BYT 211</b>				
211.1	PŘEDSÍŇ	12,18	KERAMICKÁ OLÁZBA	VPC OMTKA, STĚRKA, MALBA
211.2	OBÝVAČÍ POKOJ - KK	32,83	DUBOVÁ PARKETA	VPC OMTKA, STĚRKA, MALBA
211.3	POKOJ	16,92	DUBOVÁ PARKETA	VPC OMTKA, STĚRKA, MALBA
211.4	KOUPELNA	4,62	KERAMICKÁ OLÁZBA	KERAM. OBKLAD, MALBA
211.5	KOMORA	2,87	KERAMICKÁ OLÁZBA	VPC OMTKA, STĚRKA, MALBA
<b>BYT 212</b>				
212.1	PŘEDSÍŇ	11,48	KERAMICKÁ OLÁZBA	VPC OMTKA, STĚRKA, MALBA
212.2	OBÝVAČÍ POKOJ - KK	28,15	DUBOVÁ PARKETA	VPC OMTKA, STĚRKA, MALBA
212.3	POKOJ	12,42	DUBOVÁ PARKETA	VPC OMTKA, STĚRKA, MALBA
212.4	POKOJ	10,99	DUBOVÁ PARKETA	VPC OMTKA, STĚRKA, MALBA
212.5	POKOJ	10,15	DUBOVÁ PARKETA	VPC OMTKA, STĚRKA, MALBA
212.6	KOUPELNA	4,28	KERAMICKÁ OLÁZBA	KERAM. OBKLAD, MALBA
212.7	WC	3,47	KERAMICKÁ OLÁZBA	KERAM. OBKLAD, MALBA
<b>BYT 213</b>				
213.1	PŘEDSÍŇ	10,74	KERAMICKÁ OLÁZBA	VPC OMTKA, STĚRKA, MALBA
213.2	OBÝVAČÍ POKOJ - KK	38,47	DUBOVÁ PARKETA	VPC OMTKA, STĚRKA, MALBA
213.3	KOUPELNA	6,04	KERAMICKÁ OLÁZBA	KERAM. OBKLAD, MALBA
213.4	POKOJ	12,77	DUBOVÁ PARKETA	VPC OMTKA, STĚRKA, MALBA
213.5	POKOJ	10,54	DUBOVÁ PARKETA	VPC OMTKA, STĚRKA, MALBA
213.6	WC	2,40	KERAMICKÁ OLÁZBA	KERAM. OBKLAD, MALBA
<b>BYT 214</b>				
214.1	PŘEDSÍŇ	5,47	KERAMICKÁ OLÁZBA	VPC OMTKA, STĚRKA, MALBA
214.2	OBÝVAČÍ POKOJ - KK	20,11	DUBOVÁ PARKETA	VPC OMTKA, STĚRKA, MALBA
214.3	KOUPELNA	4,69	KERAMICKÁ OLÁZBA	KERAM. OBKLAD, MALBA
<b>BYT 215</b>				
215.1	PŘEDSÍŇ	5,47	KERAMICKÁ OLÁZBA	VPC OMTKA, STĚRKA, MALBA
215.2	OBÝVAČÍ POKOJ - KK	20,11	DUBOVÁ PARKETA	VPC OMTKA, STĚRKA, MALBA
215.3	KOUPELNA	4,69	KERAMICKÁ OLÁZBA	KERAM. OBKLAD, MALBA
<b>BYT 216</b>				
216.1	PŘEDSÍŇ	5,47	KERAMICKÁ OLÁZBA	VPC OMTKA, STĚRKA, MALBA
216.2	OBÝVAČÍ POKOJ - KK	20,11	DUBOVÁ PARKETA	VPC OMTKA, STĚRKA, MALBA
216.3	KOUPELNA	4,69	KERAMICKÁ OLÁZBA	KERAM. OBKLAD, MALBA
<b>BYT 217</b>				
217.1	PŘEDSÍŇ	5,47	KERAMICKÁ OLÁZBA	VPC OMTKA, STĚRKA, MALBA
217.2	OBÝVAČÍ POKOJ - KK	20,11	DUBOVÁ PARKETA	VPC OMTKA, STĚRKA, MALBA
217.3	KOUPELNA	4,69	KERAMICKÁ OLÁZBA	KERAM. OBKLAD, MALBA
<b>BYT 218</b>				
218.1	PŘEDSÍŇ	13,00	KERAMICKÁ OLÁZBA	VPC OMTKA, STĚRKA, MALBA
218.2	OBÝVAČÍ POKOJ - KK	25,12	DUBOVÁ PARKETA	VPC OMTKA, STĚRKA, MALBA
218.3	POKOJ	12,81	DUBOVÁ PARKETA	VPC OMTKA, STĚRKA, MALBA
218.4	KOUPELNA	5,41	KERAMICKÁ OLÁZBA	KERAM. OBKLAD, MALBA
<b>BYT 219</b>				
219.1	PŘEDSÍŇ	5,34	KERAMICKÁ OLÁZBA	VPC OMTKA, STĚRKA, MALBA
219.2	OBÝVAČÍ POKOJ - KK	32,13	DUBOVÁ PARKETA	VPC OMTKA, STĚRKA, MALBA
219.3	KOUPELNA	5,40	KERAMICKÁ OLÁZBA	KERAM. OBKLAD, MALBA
<b>BYT 220</b>				
220.1	PŘEDSÍŇ	12,19	KERAMICKÁ OLÁZBA	VPC OMTKA, STĚRKA, MALBA
220.2	OBÝVAČÍ POKOJ - KK	25,12	DUBOVÁ PARKETA	VPC OMTKA, STĚRKA, MALBA
220.3	POKOJ	12,81	DUBOVÁ PARKETA	VPC OMTKA, STĚRKA, MALBA
220.4	KOUPELNA	5,48	KERAMICKÁ OLÁZBA	KERAM. OBKLAD, MALBA
<b>BYT 221</b>				
221.1	PŘEDSÍŇ	5,05	KERAMICKÁ OLÁZBA	VPC OMTKA, STĚRKA, MALBA
221.2	OBÝVAČÍ POKOJ - KK	29,74	DUBOVÁ PARKETA	VPC OMTKA, STĚRKA, MALBA
221.3	POKOJ	17,22	DUBOVÁ PARKETA	VPC OMTKA, STĚRKA, MALBA
221.4	KOUPELNA	3,63	KERAMICKÁ OLÁZBA	KERAM. OBKLAD, MALBA



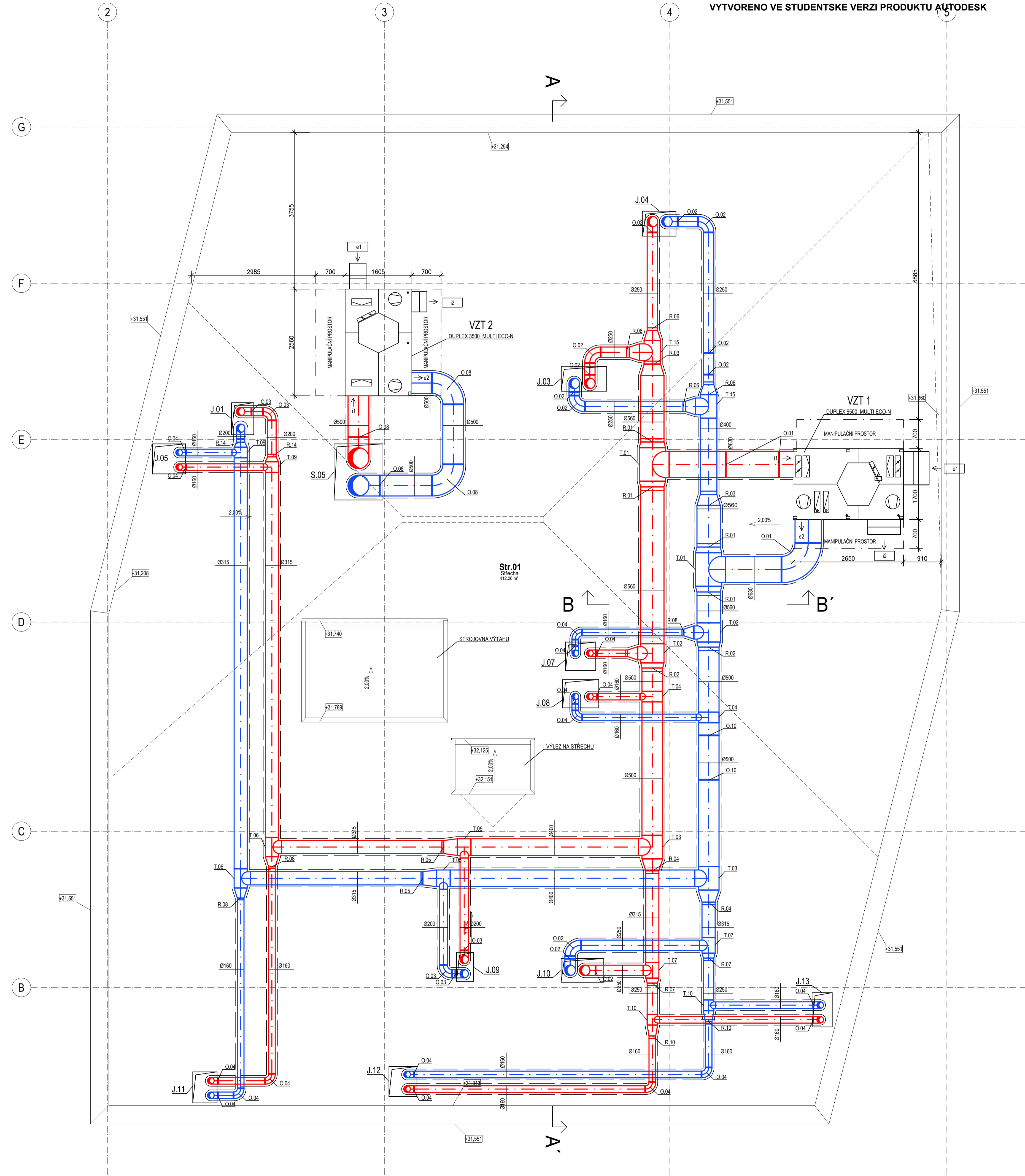
TABULKA MÍSTNOSTÍ

OZNAC.	NAZEV MÍSTNOSTI	PLOCHA [m²]	PODLAHA	STĚNY
501.1	PODESTA SCHODIŠTĚ	14.98	KERAMICKÁ DLAŽBA	VPC OMITKA, STĚRNA, MALBA
501.2	SCHODIŠTĚ	9.48	KERAMICKÁ DLAŽBA	VPC OMITKA, STĚRNA, MALBA
501.3	SPOLEČNÁ CHODBA	9.56	KERAMICKÁ DLAŽBA	VPC OMITKA, STĚRNA, MALBA
501.4	KOMORA	3.65	KERAMICKÁ DLAŽBA	VPC OMITKA, STĚRNA, MALBA
501.5	KOMORA	7.50	KERAMICKÁ DLAŽBA	VPC OMITKA, STĚRNA, MALBA
<b>BYT 511</b>				
511.1	PŘEDSÍŇ	11.97	KERAMICKÁ DLAŽBA	VPC OMITKA, STĚRNA, MALBA
511.2	OBYVACÍ POKOJ + KK	38.92	DUBOVÁ PARKETA	VPC OMITKA, STĚRNA, MALBA
511.3	POKOJ	14.31	DUBOVÁ PARKETA	VPC OMITKA, STĚRNA, MALBA
511.4	POKOJ	21.48	DUBOVÁ PARKETA	VPC OMITKA, STĚRNA, MALBA
511.5	POKOJ	18.55	DUBOVÁ PARKETA	VPC OMITKA, STĚRNA, MALBA
511.6	KOUPELNA	4.16	KERAMICKÁ DLAŽBA	KERAM. OBLAD. MALBA
511.7	WC	2.79	KERAMICKÁ DLAŽBA	KERAM. OBLAD. MALBA
511.8	TERASA	120.85	MRAZUVEDOBNÁ DLAŽBA	
511.9	LODŽIE	2.78	MRAZUVEDOBNÁ DLAŽBA	
<b>BYT 512</b>				
512.1	PŘEDSÍŇ	11.48	KERAMICKÁ DLAŽBA	VPC OMITKA, STĚRNA, MALBA
512.2	OBYVACÍ POKOJ + KK	27.82	DUBOVÁ PARKETA	VPC OMITKA, STĚRNA, MALBA
512.3	POKOJ	20.58	DUBOVÁ PARKETA	VPC OMITKA, STĚRNA, MALBA
512.4	POKOJ	20.88	DUBOVÁ PARKETA	VPC OMITKA, STĚRNA, MALBA
512.5	KOUPELNA	5.81	KERAMICKÁ DLAŽBA	KERAM. OBLAD. MALBA
512.6	WC	2.35	DUBOVÁ PARKETA	KERAM. OBLAD. MALBA
512.7	TERASA	22.08	MRAZUVEDOBNÁ DLAŽBA	
512.8	BALKÓN	20.79	MRAZUVEDOBNÁ DLAŽBA	
<b>BYT 513</b>				
513.1	PŘEDSÍŇ	16.48	KERAMICKÁ DLAŽBA	VPC OMITKA, STĚRNA, MALBA
513.2	OBYVACÍ POKOJ + KK	38.47	DUBOVÁ PARKETA	VPC OMITKA, STĚRNA, MALBA
513.3	POKOJ	14.73	DUBOVÁ PARKETA	VPC OMITKA, STĚRNA, MALBA
513.4	POKOJ	17.19	DUBOVÁ PARKETA	VPC OMITKA, STĚRNA, MALBA
513.5	POKOJ	13.92	DUBOVÁ PARKETA	VPC OMITKA, STĚRNA, MALBA
513.6	KOUPELNA	3.96	KERAMICKÁ DLAŽBA	KERAM. OBLAD. MALBA
513.7	WC	3.30	KERAMICKÁ DLAŽBA	KERAM. OBLAD. MALBA
513.8	KOUPELNA	3.98	KERAMICKÁ DLAŽBA	KERAM. OBLAD. MALBA
513.9	TERASA	114.39	MRAZUVEDOBNÁ DLAŽBA	
513.10	TERASA	21.16	MRAZUVEDOBNÁ DLAŽBA	

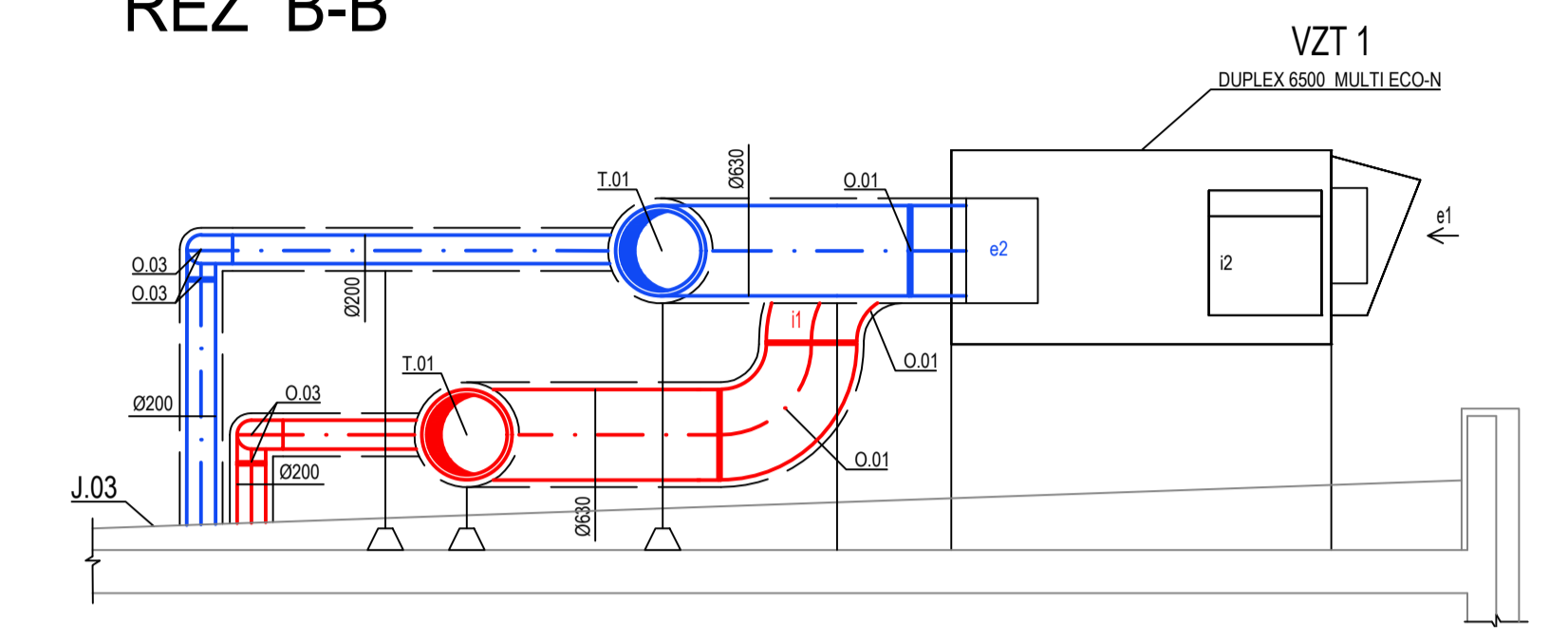
OZN.	PRÍVEK
VZT	VZDUCHOTECHNICKÁ JEDNOTKA
SB	SMART BOX
P	POTRUBÍ
O	OBLOUK
T	T-KUS
R	REDUKCE
TL	TLUMĚ HLUKU
V	TALÍROVÝ VENTIL
PK	POŽÁRNÍ KLAPKA
J	INSTALAČNÍ JÁDRO

- LEGENDA:**
- ODVODNĚNÍ SPIRO POTRUBÍ
  - PŘÍVODNÍ SPIRO POTRUBÍ
  - IZOLACE POTRUBÍ, TL 50MM
  - PŘÍVOD VZDUCHU
  - ODVOD VZDUCHU
  - 100 m³/h MNOŽSTVÍ ODVÁDĚNÉHO VZDUCHU Z MÍSTNOSTI ZA HODINU
  - 50 m³/h MNOŽSTVÍ PŘÍVÁDĚNÉHO VZDUCHU DO MÍSTNOSTI ZA HODINU

**POZNÁMKA:**  
 VŠECHNY HORIZONTÁLNÍ ROZVODY VEDĚNÝ V PODLAŽÍ  
 PROUDĚNÍ VZDUCHU MEZI MÍSTNOSTMI UMOŽNĚNO OKY BEZPRAHOVÝMI OVĚRY  
 MINIMÁLNÍ ŠÍŘKA STĚRYBY JE 100MM



ŘEZ B-B'



OZN.	PRVEK
VZT	VZDUCHOTECHNICKÁ JEDNOTKA
SB	SMART BOX
P	POTRUBÍ
O	OBLOUK
T	T-KUS
R	REDUKCE
TL	TLUMIČ HLUKU
V	TALÍŘOVÝ VENTIL
PK	POŽÁRNÍ KLAPKA
J	INSTALAČNÍ JÁDRO

LEGENDA:

- ODVODNÍ SPIRO POTRUBÍ
- PŘÍVODNÍ SPIRO POTRUBÍ
- IZOLACE POTRUBÍ, TL 50MM
- ODVÁDĚNÝ VZDUCH
- ODPADNÝ VZDUCH
- VENKOVNÍ VZDUCH
- PŘÍVÁDĚNÝ VZDUCH

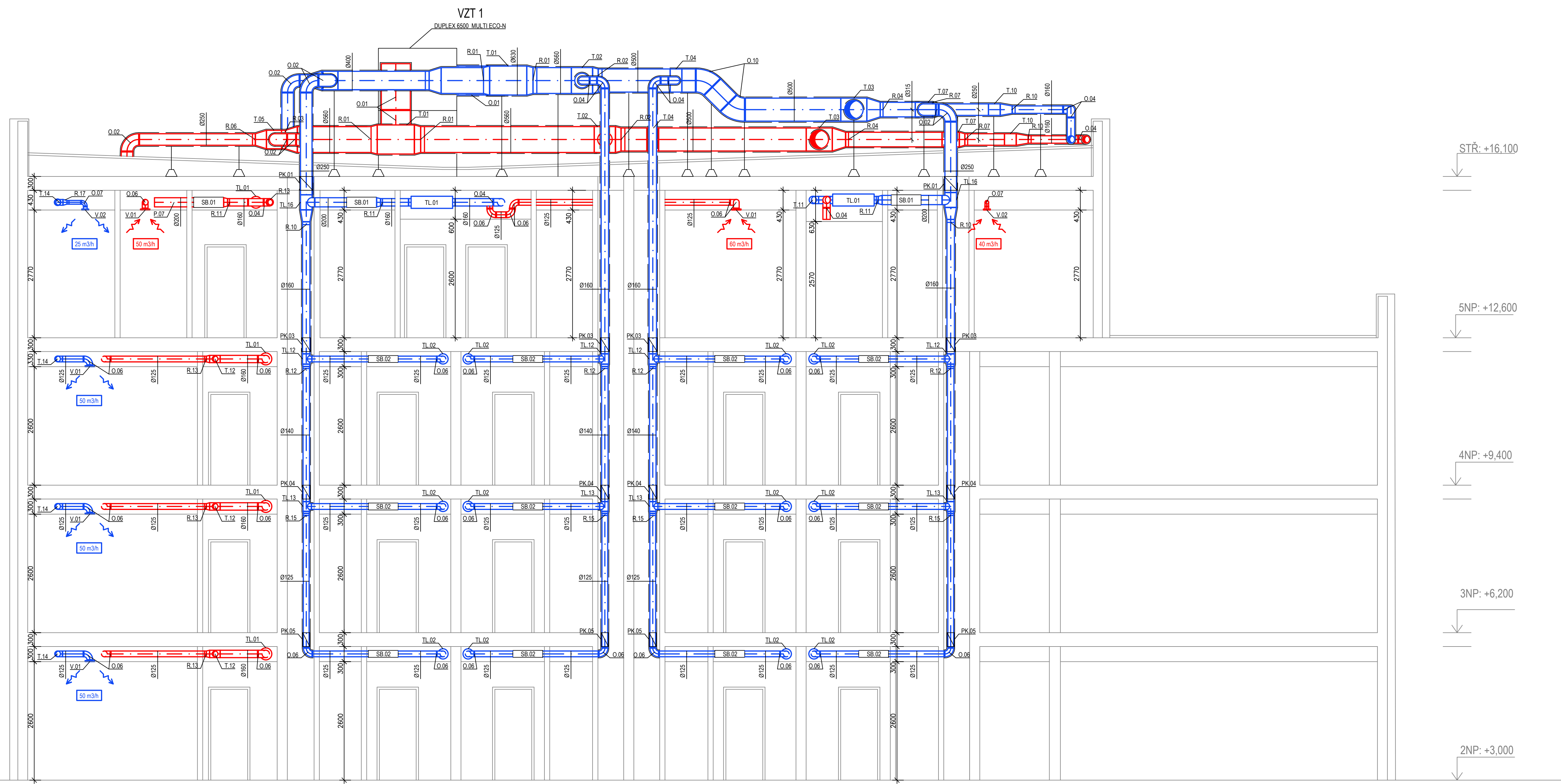
VYTVOŘENO VE STUDENTSKÉ VERZI PRODUKTU AUTODESK

Zpracoval: Jana Strupková	Konvalant: doc. Ing. Michal Kabrňal, Ph.D.	Školní rok: 2020/2021	Fakulta stavební: ČVUT
Průběh: DIPLOMOVÁ PRÁCE KATEDRA TECHNICKÝCH ZAŘÍZENÍ BUDOV			Číslo stavební: 12/2020
Název: VĚTRÁNÍ BYTOVÉHO DOMU			Datum: 12/2020
Výřez: PŮDORYS – STŘECHA			Měřítko: 1:50
			Číslo výkresu: 06



VYTVOŘENO VE STUDENTSKÉ VERZI PRODUKTU AUTODESK

VYTVOŘENO VE STUDENTSKÉ VERZI PRODUKTU AUTODESK



OZN.	PRVEK
VZT	VZDUCHOTECHNICKÁ JEDNOTKA
SB	<b>SMART BOX</b>
P	POTRUBÍ
O	OBLOUK
T	T-KUS
R	REDUKCE
TL	TLUMIČ HLUKU
V	TALÍŘOVÝ VENTIL
PK	POŽÁRNÍ Klapka
J	INSTALAČNÍ JÁDRO

- LEGENDA:**
- ODVODNÍ SPIRO POTRUBÍ
  - PŘÍVODNÍ SPIRO POTRUBÍ
  - IZOLACE POTRUBÍ, TL 50MM
  - PŘÍVOD VZDUCHU
  - ODVOD VZDUCHU
  - MNOŽSTVÍ ODVÁDĚNÉHO VZDUCHU Z MÍSTNOSTI ZA HODINU
  - MNOŽSTVÍ PŘÍVÁDĚNÉHO VZDUCHU DO MÍSTNOSTI ZA HODINU

**POZNÁMKA:**  
VŠECHNY HORIZONTÁLNÍ ROZVODY VEDENY V PODHLEDU  
PROUDĚNÍ VZDUCHU MEZI MÍSTNOSTMI UMOŽNĚNO DÍKY BEZPRAHOVÝM DVEŘÍM  
MINIMÁLNÍ ŠÍŘKA ŠTĚRBINY JE 10MM

Zpracovala Jana Strupková	Konzultant doc. Ing. Michal Kabrhel, Ph.D.	Stavění rok 2020/2021	Fakulta stavební <b>ČVUT</b>
Předmět: DIPLOMOVÁ PRÁCE KATEDRA TECHNICKÝCH ZAŘÍZENÍ BUDOV			Datum 12/2020
Název: VĚTRÁNÍ BYTOVÉHO DOMU			Mařtko 1:50
Výkres: ŘEZ A-A			Číslo výkresu 07