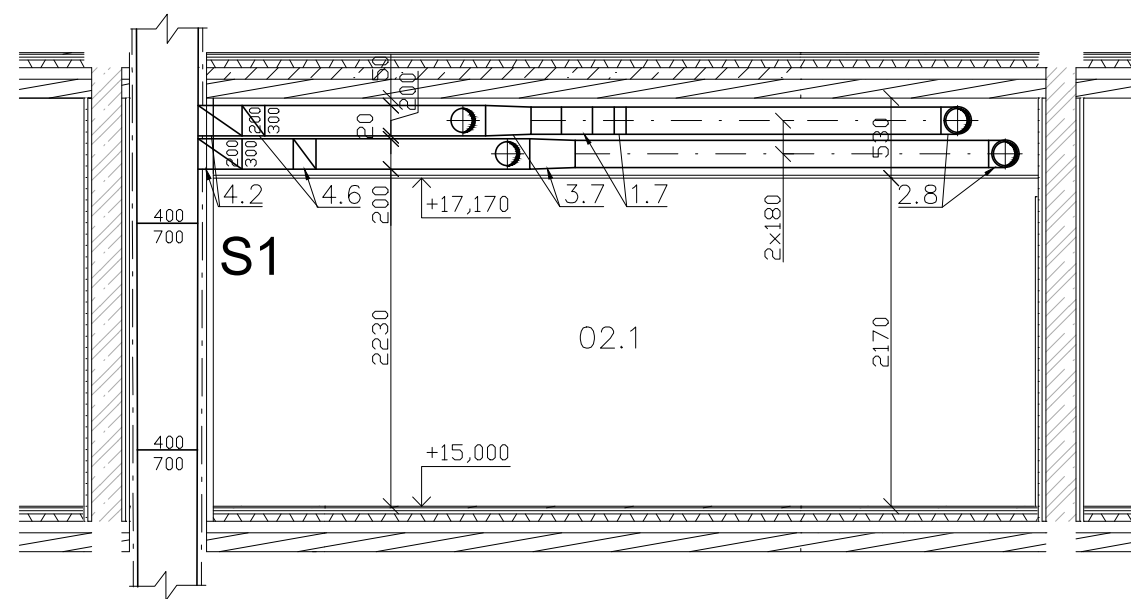
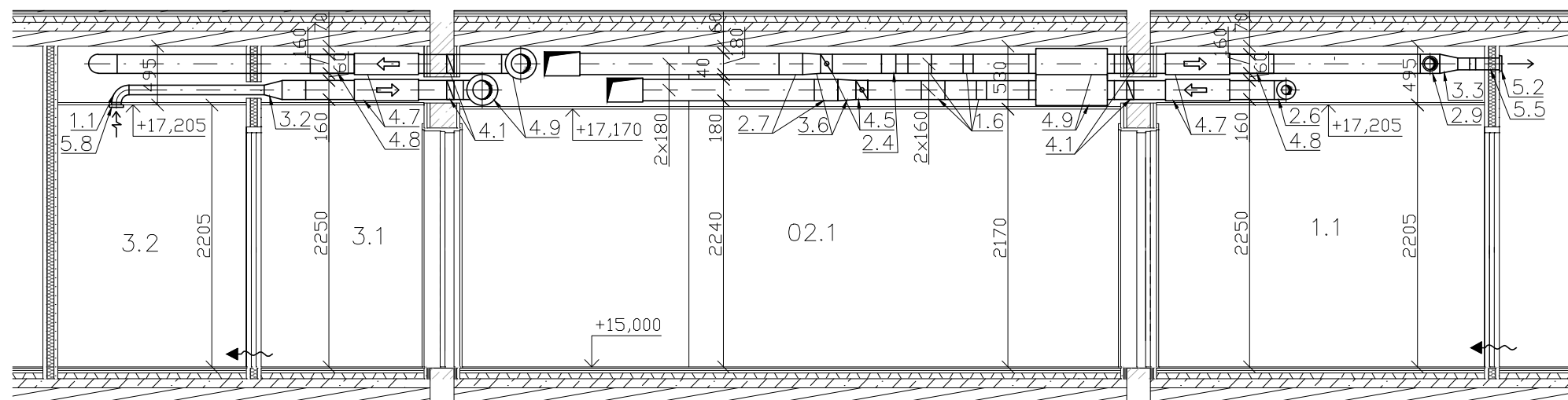



ŘEZ C-C



ŘEZ D-D



IZOLACE - - - - -

Zpracoval: Bc. Jiří Brabec	Vedoucí cvičení: Ing. Zuzana Veverková, Ph.D.	Školní rok: 2020/2021	 FAKULTA STAVEBNÍ ČVUT V PRAZE
Katedra:	KATEDRA TZB		
Předmět:	125DPM		Obor: B
Název úlohy:	VĚTRÁNÍ BYTOVÉHO DOMU		Datum: 12/2020
Název výkresu:	ŘEZ C-C, D-D		Měřítko: 1:50
			Č. výkresu: 5