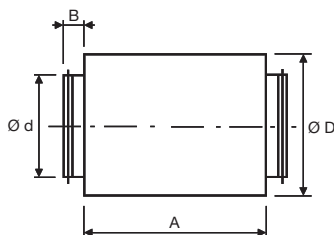


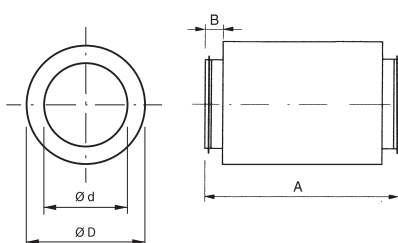
## MAA – tlumič hluku pro kruhové potrubí



- plášť tlumiče je z galvanizovaného plechu
- umožňuje dosáhnout značných útlumů hluku
- lze jej velmi jednoduše instalovat
- je možné propojit více tlumičů dohromady k dosažení extrémně dobrého potlačení hluku
- dobré výsledky jsou dosahovány ve spojení s ventilátory MIXVENT-TD
- tlaková ztráta tlumiče se uvažuje ve výši 2 násobku tlakové ztráty hladkého potrubí
- větší a atypické průměry je nutno projednat s výrobcem

Typ	A [mm]	Ø d [mm]	Ø D [mm]	B [mm]	hmot. [kg]	útlum dB ve frekvenčním pásmu [Hz]						
						125	250	500	1000	2000	4000	8000
MAA 100	600	98	200	60	3	3	10	19	24	26	20	3
MAA 100	900	98	200	60	5	2	15	30	29	29	20	7
MAA 125	600	123	224	60	4	2	9	15	21	24	18	9
MAA 125	900	123	224	60	5	2	12	22	25	27	21	8
MAA 150	900	148	250	60	6	2	11	20	26	29	22	5
MAA 160	600	158	260	60	4	3	7	10	16	19	16	3
MAA 160	900	158	260	60	6	2	10	18	28	31	22	3
MAA 200	600	198	315	60	5	3	6	11	17	15	12	8
MAA 200	900	198	315	60	8	4	9	16	23	28	19	10
MAA 250	600	248	355	60	6	1	6	11	14	13	11	9
MAA 250	900	248	355	60	9	2	6	15	24	22	16	13
MAA 315	600	313	450	60	8	2	5	12	8	10	10	9
MAA 315	900	313	450	60	12	2	6	15	18	16	12	11
MAA 355	900	353	490	60	15	3	7	13	17	15	12	10
MAA 400	900	398	630	60	17	3	9	11	15	13	11	10
MAA 450	900	448	650	60	19	3	8	12	13	10	9	8
MAA 500	900	498	700	60	21	3	7	13	13	11	9	8

## MTS – tlumič hluku pro kruhové potrubí



- plášť tlumiče je z Al flexibilní hadice
- vnitřní díl je z perforované Al hadice
- umožňuje dosáhnout značných útlumů hluku
- lze jej velmi jednoduše instalovat
- je možné propojit více tlumičů dohromady k dosažení extrémně dobrého potlačení hluku
- dobré výsledky jsou dosahovány ve spojení s ventilátory MIXVENT-TD
- tlaková ztráta tlumiče se uvažuje ve výši 4 násobku tlakové ztráty hladkého potrubí
- větší průměry je nutno projednat

Typ	A [mm]	B [mm]	Ø d [mm]	Ø D [mm]	hmot. [kg]	útlum dB ve frekvenčním pásmu [Hz]				
						250 Hz	500 Hz	1000 Hz	2000 Hz	střední
MTS-080	1000	65	80	140	1,0	–	–	–	–	–
MTS-100	1000	65	100	160	1,2	7	17	34	60	15
MTS-125	1000	65	125	190	1,6	6	15	30	48	13
MTS-150	1000	65	150	212	2,1	4	12	26	33	9
MTS-160	1000	65	160	212	2,2	4	12	26	33	9
MTS-200	1000	65	200	263	2,7	3	9	24	24	8
MTS-250	1000	65	250	312	3,4	3	8	20	17	7
MTS-315	1000	65	315	368	4,4	2	6	16	12	5