

EPO-V

přímotopné elektrické ohřívače vzduchu

Přímotopné elektrické ohřívače řady EPO-V se univerzálně používají pro potrubní ohřev vzduchu u větracích systémů a pro cirkulační vytápění u teplotovzdušných otopných systémů.

Ohřívače se instalují do potrubí ve vazbě na větrací jednotky s rekuperací tepla řady DUPLEX.

Ohřívače EPO-V se dodávají ve dvou řadách:

- kruhová o výkonu 0,9 kW až 12,0 kW
- hranatá o výkonu 6,0 až 54,0 kW

Ohřívače řady EPO-V standardně obsahují:

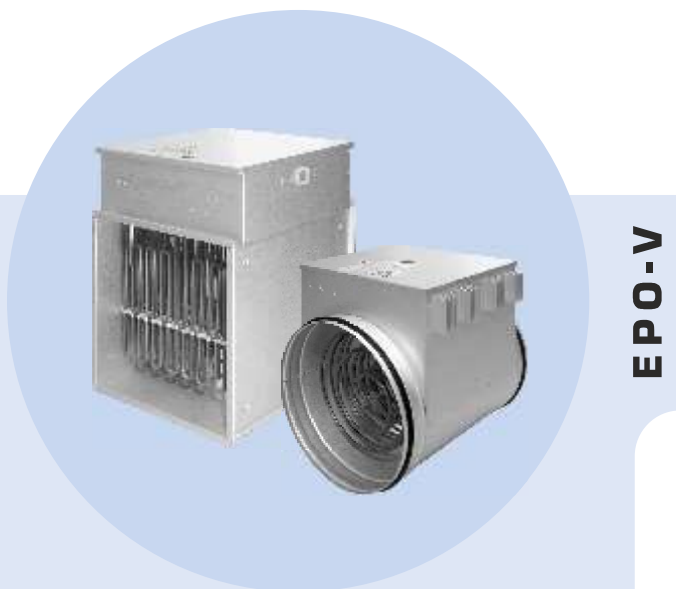
- topná tělesa
- vestavěný vratný ochranný termostat pro vypnutí regulačního obvodu při zvýšení teploty vzduchu nad +50 °C
- vestavěný manuální ochranný termostat pro vypnutí regulačního obvodu při zvýšení teploty vzduchu nad +100 °C [ruční reset]
- řídicí elektroniku, která umožňuje spínat provoz el. ohřívače ovládacím signálem 6–24 V DC.

Upozornění:

Elektrické přímotopné ohřívače řady EPO-V jsou určeny pouze do prostředí normálního. Krytí ohřívačů IP 44. Omezení montážní polohy – viz druhá strana tohoto listu. Ohřívač lze tepelně izolovat, krytí musí zůstat trvale přístupný.

Ohřívače musí být umístěny v bezpečné vzdálenosti od hořlavých a snadno zápalných materiálů dle příslušných předpisů a musí být instalovány na nehořlavé podložce.

Ohřívače vyhovují ČSN EN 60335-1 A11, A1 a ČSN EN 60335-2-30 A1.



EPO-V

Nasávaný vzduch nesmí obsahovat prach, nečistoty a látky s korozivním účinkem. Směr proudění vzduchu musí být podle šipky na povrchu ohřívače (v ohřívači nesmí nastat zpětné proudění).

Připojení na elektrickou síť musí být provedeno podle platných předpisů a norem a podléhá revizi.

Provozní teplota je do +40 °C při relativní vlhkosti do 80 %.

Provoz ohřívače je možný pouze za předpokladu:

- přívodní ventilátor je v provozu
- je zajištěn dobřeh ventilátoru po vypnutí ohřívače pro vychlazení topných těles (viz tabulka)
- je zajištěn minimální vzduchový průtok (viz tabulka)

TECHNICKÁ DATA

	typ	velikost	napětí *1) (V)	max. výkon (kW)	snížený výkon *2) (kW)	doporučené jištění (A)	dimenze přívodu pro kabel CYKY *3)	min. průtok vzduchu *4) (m ³ h ⁻¹)	min. dobřeh ventilátorů (s)
EPO-V 125 / 0,9	kruhový	ø125	1x 230 V ~	0,9	-	6	3C x 1,5	70	0
EPO-V 160 / 1,6	kruhový	ø160	1x 230 V ~	1,6	-	10	3C x 1,5	110	0
EPO-V 200 / 2,0	kruhový	ø200	1x 230 V ~	2,0	-	10	3C x 2,5	170	0
EPO-V 200 / 3,0	kruhový	ø200	1x 230 V ~	3,0	-	2x 10	5B x 2,5	170	60
EPO-V 250 / 2,0	kruhový	ø250	1x 230 V ~	2,0	-	10	3C x 2,5	170	0
EPO-V 250 / 3,0	kruhový	ø250	3x 400 V ~	3,0	-	3x 10	3B x 2,5	270	60
EPO-V 315 / 3,0	kruhový	ø315	3x 400 V ~	3,0	-	3x 10	3B x 2,5	270	60
EPO-V 315 / 6,0	kruhový	ø315	3x 400 V ~	6,0	-	3x 10	5B x 2,5	430	60
EPO-V 315 / 9,0	kruhový	ø315	3x 400 V ~	9,0	-	3x 16	5B x 2,5	430	60
EPO-V 315 / 12,0	kruhový	ø315	3x 400 V ~	12,0	-	3x 20	5B x 4	430	60
EPO-V 300 x 300 / 15,0	hranatý	300 x 300	3x 400 V ~	15,0	10	3x 25	5B x 4	490	60
EPO-V 500 x 250 / 6,0	hranatý	500 x 250	3x 400 V ~	6,0	-	3x 10	5B x 2,5	430	60
EPO-V 500 x 250 / 10,5	hranatý	500 x 250	3x 400 V ~	10,5	-	3x 20	5B x 4	680	60
EPO-V 500 x 300 / 24,0	hranatý	500 x 300	3x 400 V ~	24,0	16,0	3x 40	5B x 6	810	60
EPO-V 500 x 400 / 33,0	hranatý	500 x 400	3x 400 V ~	33,0	26,5/21,0	3x 63	4B x 10	1 100	60
EPO-V 600 x 300 / 9,0	hranatý	600 x 300	3x 400 V ~	9,0	-	3x 16	5B x 2,5	430	60
EPO-V 600 x 300 / 13,5	hranatý	600 x 300	3x 400 V ~	13,5	-	3x 25	5B x 4	970	60
EPO-V 600 x 500 / 45,0	hranatý	600 x 500	3x 400 V ~	45,0	37,5/30,0	3x 80	4B x 16	1 650	60
EPO-V 800 x 500 / 54,0	hranatý	800 x 500	3x 400 V ~	54,0	45,0/36,0	3x 100	4B x 25	2 200	60

Poznámky: *1) Ohřívače jsou určeny do sítě TN-C-S, TN-C.

*2) Snížení výkonu se provádí ve výrobním závodě na vyžádání.

*3) Doporučené dimenze přívodu odpovídají základnímu způsobu uložení, uspořádání a počtu kabelů (samostatnému a vodorovnému uložení, klidný vzduch, okolní teplotě 30 °C). **Dimenzování napájecích kabelů nutno upravit dle způsobu uložení, uspořádání a počtu kabelů.**

*4) Minimální průtok je dán minimální rychlostí proudění vzduchu 1,5 m/s. Pro ohřívače s výkonem nad 30 kW je dána minimální rychlostí proudění vzduchu 2,5 m/s.

NÁVRHOVÝ SOFTWARE



Pro návrh elektrických ohřívačů řady EPO-V lze s výhodou využít i specializovaný návrhový program, který naleznete na našich internetových stránkách www.atrea.cz, nebo si jej vyžádejte na naší adrese.

Atrea

VĚTRACÍ JEDNOTKY, REKUPERACE TEPLA

ATREA s.r.o., Čs. armády 32
466 05 Jablonec n. Nisou
Česká republika



Tel.: (+420) 483 368 111
Fax: (+420) 483 368 112
E-mail: atrea@atrea.cz

www.atrea.cz