
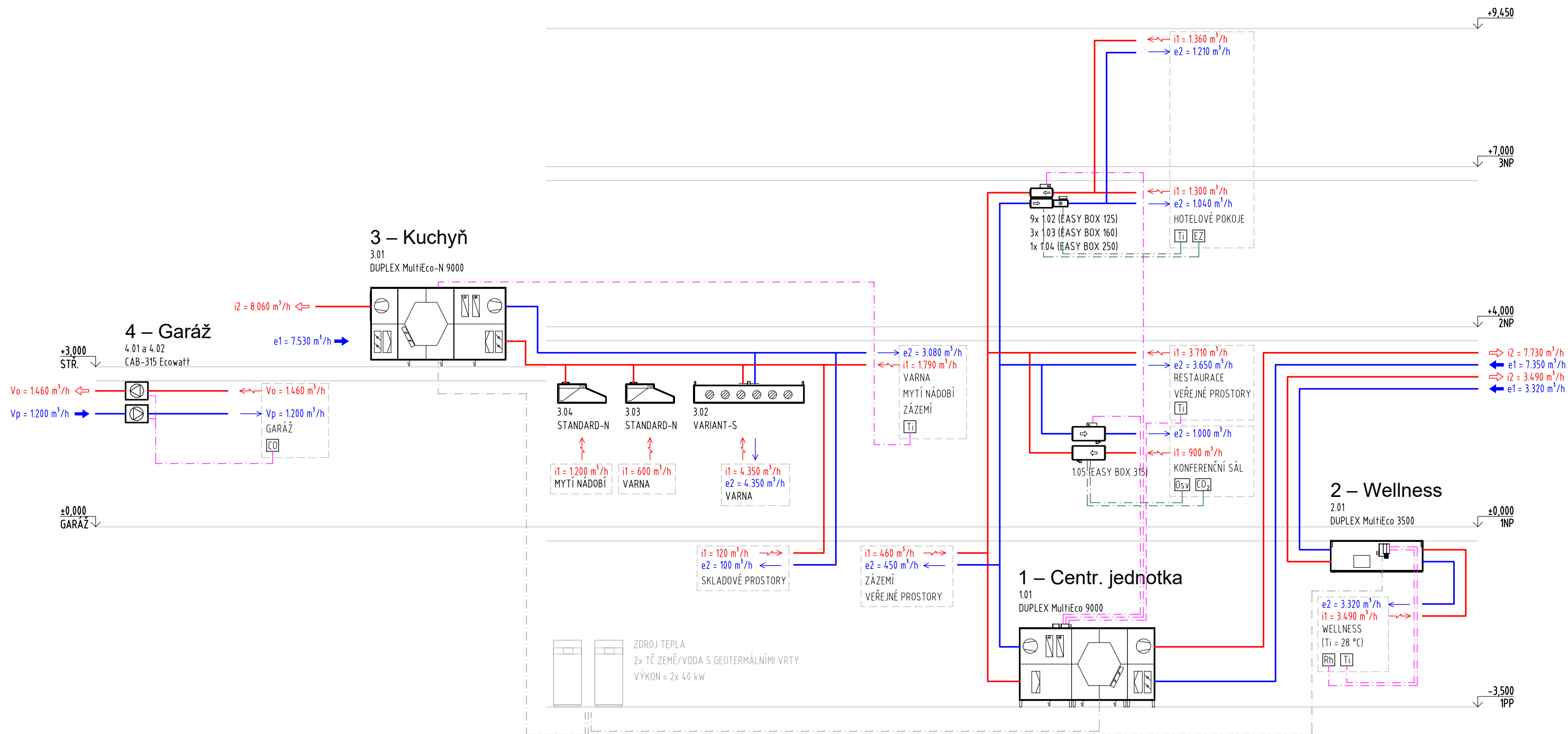


Vypracoval Bc. Augustin	Vedoucí diplomové práce Ing. Urban, Ph.D.	Školní rok 2020/2021	Fakulta stavební ČVUT 	
125DPM - Diplomová práce				
Název: Novostavba horského hotelu Venuše p.p.č. 53/16, k.ú. Špindlerův Mlýn			Datum	12/2020
			Meřítko	—
Technika prostředí staveb - část VZT Projektová dokumentace pro provedení stavby VÝKRESOVÁ ČÁST			Formát	—
			Příloha	D.1.4.c

Obsah

D.1.4.c.1	Schéma VZT systému	–	2xA4
D.1.4.c.2	Půdorys 1.PP	M 1:50	12xA4
D.1.4.c.3	Půdorys 1.NP	M 1:50	12xA4
D.1.4.c.4	Půdorys 2.NP	M 1:50	12xA4
D.1.4.c.5	Půdorys 3.NP	M 1:50	12xA4
D.1.4.c.6	1.NP; řez H – provozní větrání garáže	M 1:100	4xA4
D.1.4.c.7	Řezy A; D; E; F; G	M 1:50	6xA4
D.1.4.c.8	ŘEZY B; C	M 1:50	4xA4

SCHÉMA VZT SYSTÉMU



KOMUNIKACE MEZI VZT JEDNOTKAMI A ZDROJEM TEPLA K ZAJIŠTĚNÍ DODÁVKY NÁVRHOVÉHO PRŮTOKU A TEPLOTNÍHO SPÁDU TOPNÉ/CHLADÍČÍ VODY DO VODNÍHO OHŘÍVAČE/CHLADÍČE
PODROBNĚJI VIZ D.1.4.d SPECIFIKACE ZAŘÍZENÍ

LEGENDA

- ČIDLO PROSTOROVÉ TEPLoty S OVLADAČEM
- ČIDLO RELATIVNÍ VLHKOSTI
- ČIDLO KONCENTRACE OXIDU UHLÍČITÉHO
- ČIDLO KONCENTRACE OXIDU UHELNATÉHO
- SPUSŤENÍ ZAŘÍZENÍ NA ZÁKLADĚ ZAP. OSVĚTLENÍ
- EL. ZÁMEK HOŠTELOVÝCH POKOJŮ S ČTEČKOU KARET

- LOKÁLNÍ REGULACE (V RÁMCÍ DANÉ ZÓNY)
- CENTRÁLNÍ REGULACE JEDNOTEK/ZAŘÍZENÍ

POZNÁMKY

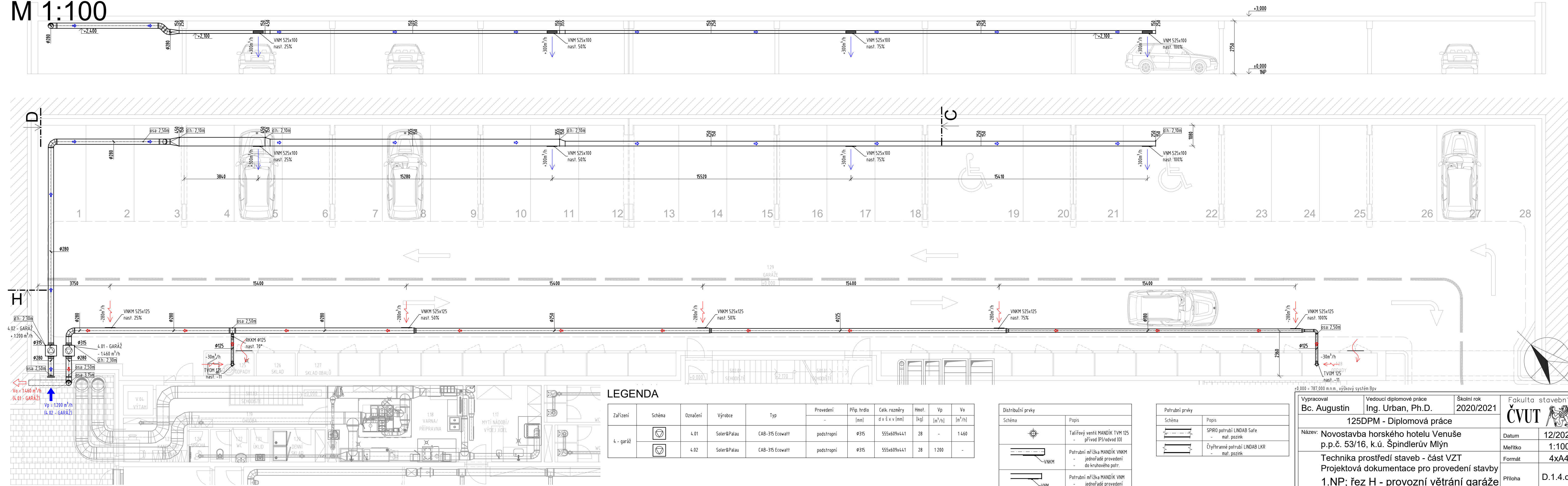
- REGULACE OBJEMOVÉHO PRŮTOKU VZDUCHU CENTRÁLNÍ VZT JEDNOTKOU 1.01 BUDE ŘÍZENA DLE POŽADAVKU EASY BOXŮ V KAŽDÉM HOŠTELOVÉM POKOJI, PŘÍPADNĚ PODLE POŽADAVKU EASY BOXU Z KONFERENČNÍHO SÁLU. EASY BOXY V HOŠTELOVÝCH POKOJÍCH BUDOU UVEDENY DO PLNÉHO PROVOZU ZA PŘÍTOMNOSTI HOŠTA (ELEKTRONICKÝ ZÁMEK S ČTEČKOU KARET), PŘÍPADNĚ OVLÁDANÉ DÁLKOVĚ Z RECEPCE. EASY BOX V KONFERENČNÍM SÁLU JE UVEDEN DO PROVOZU SE ZAPNUTÍM OSVĚTLENÍ, PŘÍPADNĚ DOSAŽENÍM LIMITNÍ KONCENTRACE CO₂ V MÍSTNOSTI NEBO POKYNEM Z RECEPCE.
- ELEKTRICKÝ OHŘÍVAČ, NA PŘÍVODNÍ STRANĚ EASY BOXŮ V HOŠTELOVÝCH POKOJÍCH, BUDE OVLÁDÁN DLE POŽADAVKU HOŠTA, POMOCÍ TEPLOTNÍHO PROSTOROVÉHO ČIDLA S OVLADAČEM TEPLoty.
- LIMITNÍ KONCENTRACE OXIDU UHELNATÉHO V GARÁŽÍCH PRO SPUSŤENÍ VENTILÁTORŮ 4.01 A 4.02 BUDE NASTAVENA NA 40 ppm.
- PRŮTOK TOPNÉ/CHLADÍČÍ VODY DO OHŘÍVAČŮ/CHLADÍČŮ VE VZT JEDNOTKÁCH, BUDE REGULOVÁN REGULAČNÍMI MODULY VĚTRACÍCH JEDNOTEK PRO DOSAŽENÍ NÁVRHOVÉ PŘÍVODNÍ TEPLoty VZDUCHU. DODÁVKU TOPNÉ/CHLADÍČÍ VODY (TOPNÝ REŽIM/AKTIVNÍ CHLAZENÍ) ZAJIŠŤUJE ZDROJ TEPLA (2x TEPELNÉ ČERPADLO ZEMĚ/VODA) DLE EKVIKTERNÍ KŘIVKY V ZÁVISLOSTI NA VENKOVNÍ TEPLotĚ. PODROBNĚJI ŘEŠÍ PROFESE VYTÁPĚNÍ.

±0,000 = 787,000 m.n.m., výškový systém Bpv

Vypracoval Bc. Augustin	Vedoucí diplomové práce Ing. Urban, Ph.D.	Školní rok 2020/2021	Fakulta stavební ČVUT
125DPM - Diplomová práce			Datum 12/2020
Název: Novostavba horského hotelu Venuše p.p.č. 53/16, k.ú. Špindlerův Mlýn			Meřítko -
Technika prostředí staveb - část VZT Projektová dokumentace pro provedení stavby SCHÉMA VZT systému			Formát 2xA4
			Příloha D.1.4.c.1

PŮDORYS 1.NP; ŘEZ H - provozní větrání garáže

M 1:100



LEGENDA

Zařízení	Schéma	Označení	Výrobce	Typ	Provedení	Přip. hrdo [mm]	Celk. rozměry d x š x v [mm]	Hmot. [kg]	Vp [m³/h]	Vo [m³/h]
4 - garáž		4.01	Soler&Palau	CAB-315 Ecowatt	podstropní	ø315	555x609x441	28	-	1 460
		4.02	Soler&Palau	CAB-315 Ecowatt	podstropní	ø315	555x609x441	28	1 200	-

Distribuční prvky	
Schéma	Popis
	Talířový ventil MANDÍK TVM 125 - přívod (PI)/odvod (OI)
	Potrubiň mřížka MANDÍK VNKM - jednořadé provedení do kruhového potr.
	Potrubiň mřížka MANDÍK VNM - jednořadé provedení do čtyřhranného potr.

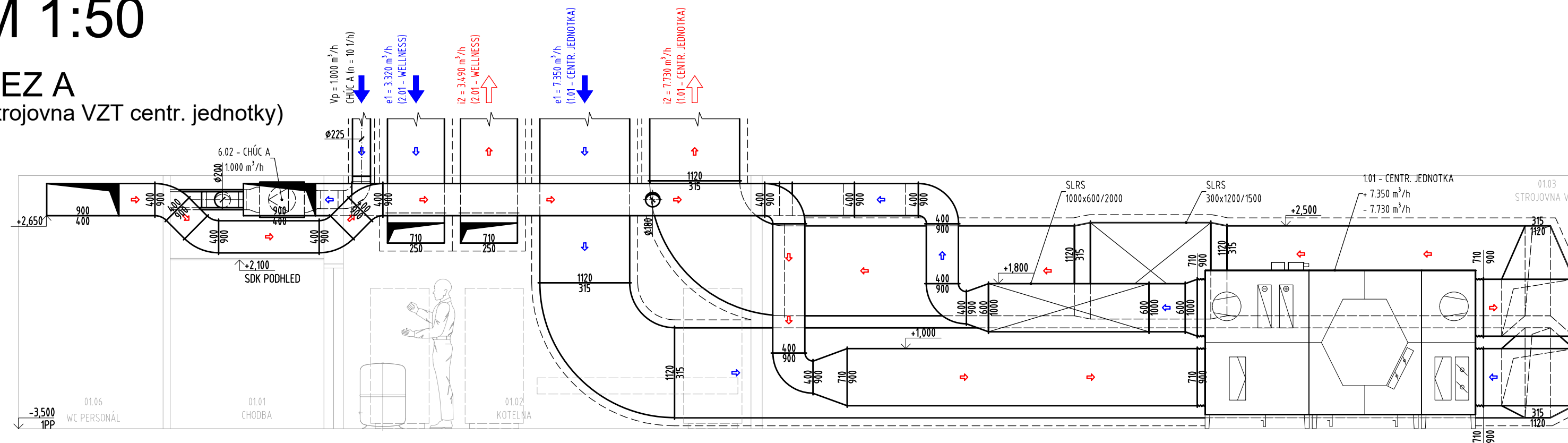
Potrubiň prvky	
Schéma	Popis
	SPIRO potrubiň LINDAB Safe - mat. pozink
	Čtyřhranné potrubiň LINDAB LKR - mat. pozink

Vypracoval Bc. Augustin	Vedoucí diplomové práce Ing. Urban, Ph.D.	Školní rok 2020/2021	Fakulta stavební ČVUT
125DPM - Diplomová práce			
Název: Novostavba horského hotelu Venuše p.p.č. 53/16, k.ú. Špindlerův Mlýn			
Technika prostředí staveb - část VZT Projektová dokumentace pro provedení stavby 1.NP; řez H - provozní větrání garáže			
Datum 12/2020	Meřítko 1:100	Formát 4xA4	Príloha D.1.4.c.6

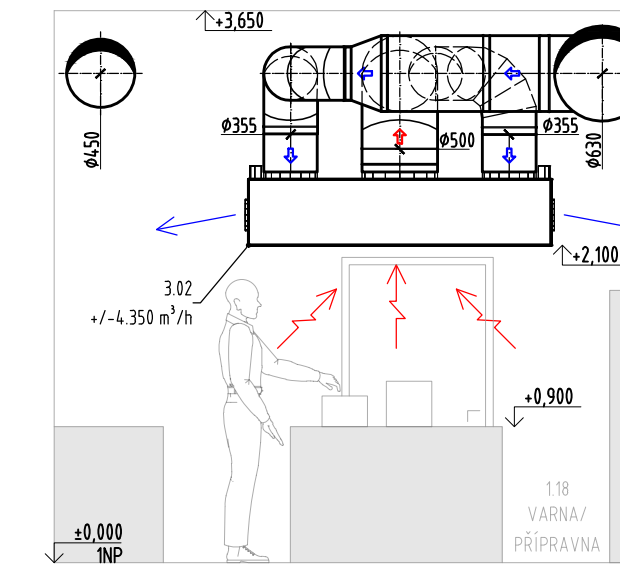
ŘEZY A; D; E; F; G

M 1:50

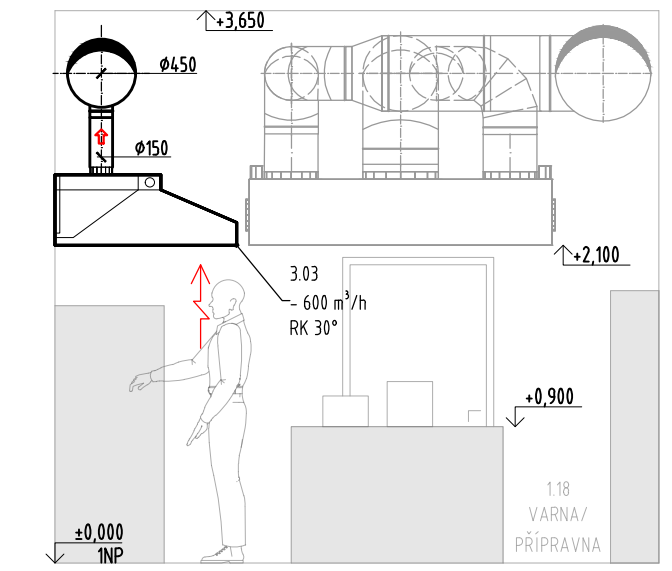
ŘEZ A (strojovna VZT centr. jednotky)



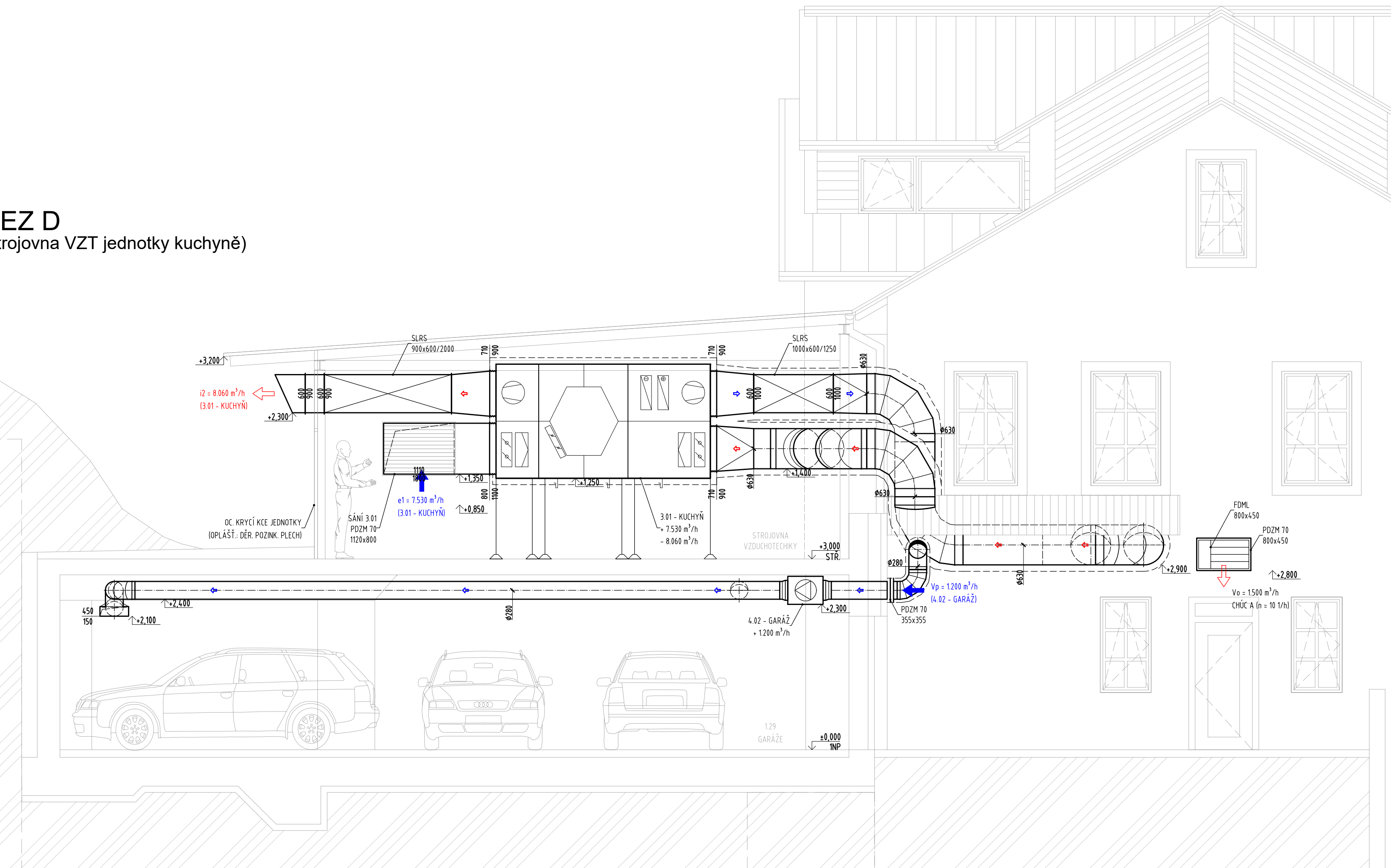
ŘEZ E (kuchyň)



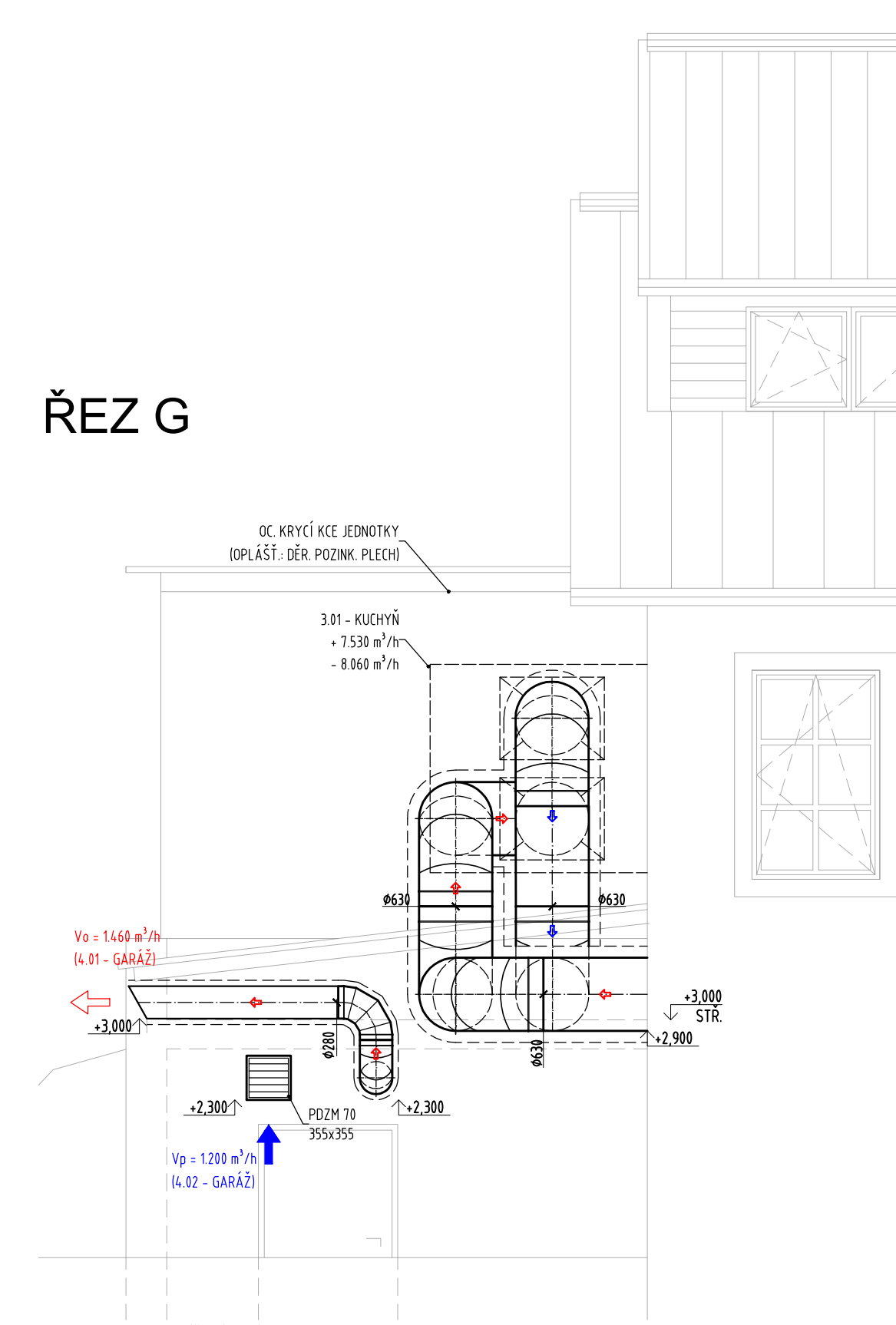
ŘEZ F (kuchyň)



ŘEZ D (strojovna VZT jednotky kuchyně)



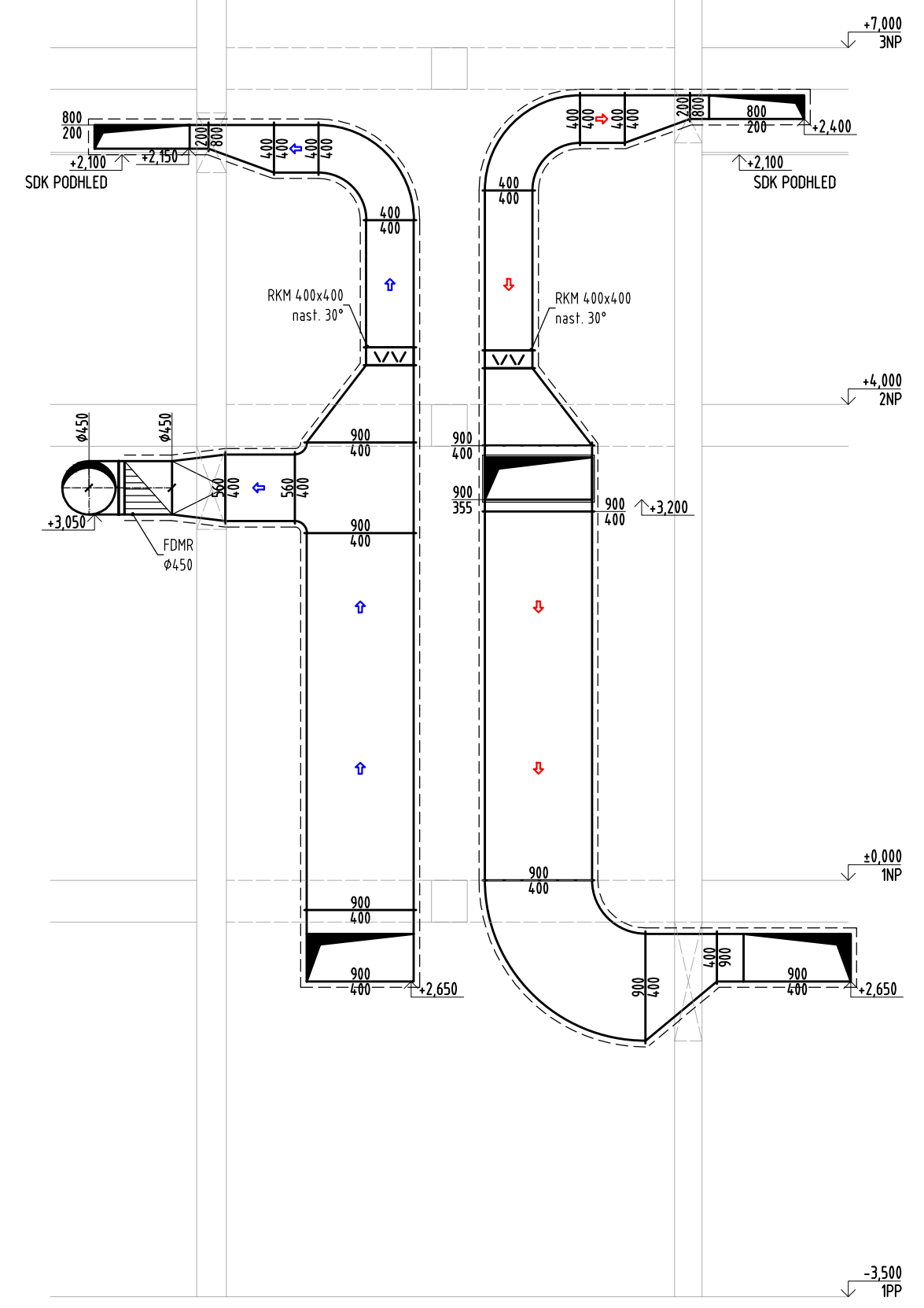
ŘEZ G



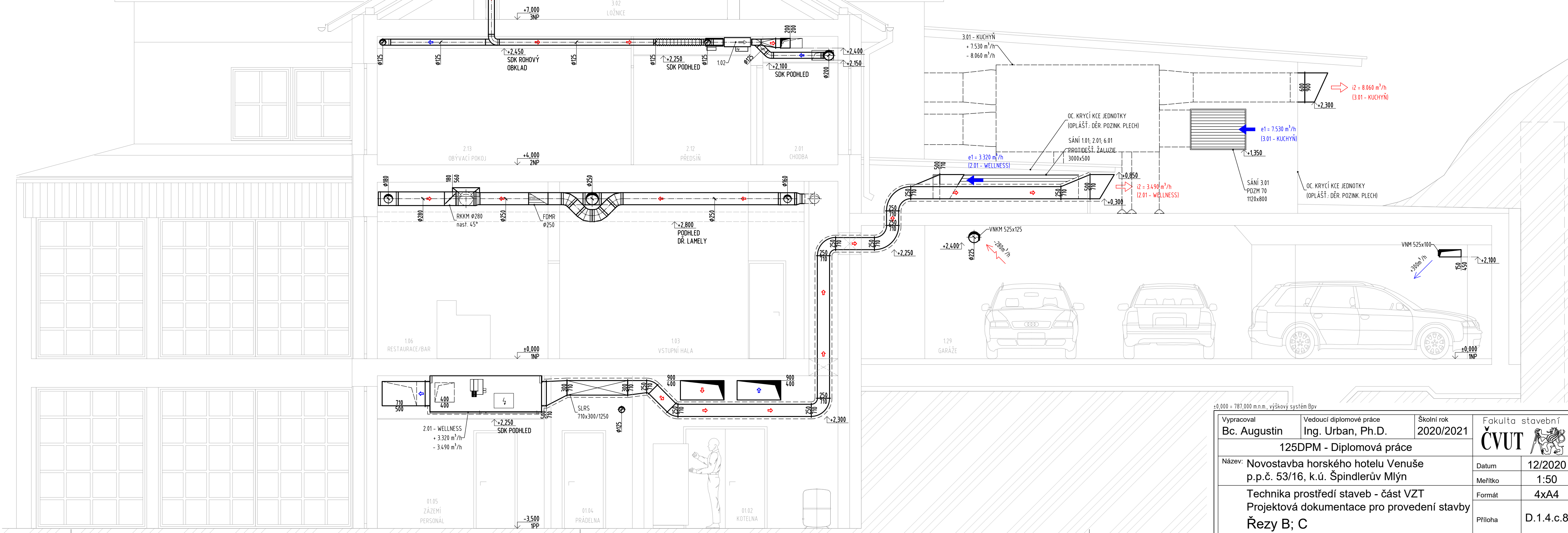
Vypracoval Bc. Augustin	Vedoucí diplomové práce Ing. Urban, Ph.D.	Školní rok 2020/2021	Fakulta stavební ČVUT
125DPM - Diplomová práce			
Název: Novostavba horského hotelu Venuše p.p.č. 53/16, k.ú. Špindlerův Mlýn		Datum 12/2020	Meřítko 1:50
Technika prostředí staveb - část VZT Projektová dokumentace pro provedení stavby Řezy A; D; E; F; G		Formát 6xA4	Příloha D.1.4.c.7

ŘEZY B; C M 1:50

ŘEZ B (hl. instalační šachta)



ŘEZ C (sání wellness VZT jednotky)



±0,000 = 787,000 m.n.m. výškový systém Bp	
Vypracoval Bc. Augustin	Vedoucí diplomové práce Ing. Urban, Ph.D.
Školní rok 2020/2021	Fakulta stavební ČVUT
125DPM - Diplomová práce	
Název: Novostavba horského hotelu Venuše p.p.č. 53/16, k.ú. Špindlerův Mlýn	
Technika prostředí staveb - část VZT Projektová dokumentace pro provedení stavby	
Řezy B; C	
Datum 12/2020	Meřítko 1:50
Formát 4xA4	Príloha D.1.4.c.8