

T A  
Č R

Program **Centra kompetence**



# NAMĚŘENÁ DATA A DOTAZNÍKOVÝ PRŮZKUM PRO VYHODNOCENÍ KVALITY VNITŘNÍHO PROSTŘEDÍ V RODINNÉM DOMĚ 1

METODIKA HODNOCENÍ KVALITY VNITŘNÍHO PROSTŘEDÍ V  
BUDOVÁCH S TĚMĚŘ NULOVOU SPOTŘEBOU ENERGIE

V.1



FAKULTA  
STAVEBNÍ  
ČVUT V PRAZE



KATEDRA  
TECHNICKÝCH  
ZAŘÍZENÍ BUDOV

# ÚVOD

V rodinném domě bylo instalováno měřicí zařízení NETATMO. Měřicí sestava byla složená z jednoho vnějšího čidla a čtyř vnitřních. Poloha všech čidel je znázorněna v přiložených půdorysech. Vnitřní čidla jsem umístil do místností, které jsou nejvíce exponované. Jejich poloha v rámci místnosti byla volena tak, aby bylo měření co nejméně rušeno zavádějícími podněty.

Vyhodnocení bylo provedeno díky podkladům, které mi za účelem vypracování diplomové práce poskytl Katedra technických zařízení budov Fakulty stavební ČVUT v Praze.

Na závěr je přiložen vzorový dotazník, který každý respondent vyplnil pro každou zónu. Do dotazníkového průzkumu byli zahrnuti tři respondenti, kteří v objektu žijí. Výsledky z něj byly použity pro vyhodnocení jednotlivou zón. Respondenti vyplňovali vytištěný dotazník 5. 11. 2020. Všichni respondenti odpověděli na všechny otázky.

## OBSAH

Umístění měřících senzorů

Průběh venkovní a vnitřní teploty

Průběh venkovní a vnitřní relativní vlhkosti

**Zóna A** - celé období (hladina akustického tlaku)

**Zóna A** - celé období (tlak)

**Zóna A** - celé období (vnitřní teplota-relativní vlhkost-koncentrace CO<sub>2</sub>)

**Zóna A** - pracovní dny (vnitřní teplota-relativní vlhkost-koncentrace CO<sub>2</sub>)

**Zóna A** - víkendy (vnitřní teplota-relativní vlhkost-koncentrace CO<sub>2</sub>)

**Zóna B** - celé období (vnitřní teplota-relativní vlhkost-koncentrace CO<sub>2</sub>)

**Zóna B** - pracovní dny (vnitřní teplota-relativní vlhkost-koncentrace CO<sub>2</sub>)

**Zóna B** - víkendy (vnitřní teplota-relativní vlhkost-koncentrace CO<sub>2</sub>)

**Zóna C** - celé období (vnitřní teplota-relativní vlhkost-koncentrace CO<sub>2</sub>)

**Zóna C** - pracovní dny (vnitřní teplota-relativní vlhkost-koncentrace CO<sub>2</sub>)

**Zóna C** - víkendy (vnitřní teplota-relativní vlhkost-koncentrace CO<sub>2</sub>)

**Zóna D** - celé období (vnitřní teplota-relativní vlhkost-koncentrace CO<sub>2</sub>)

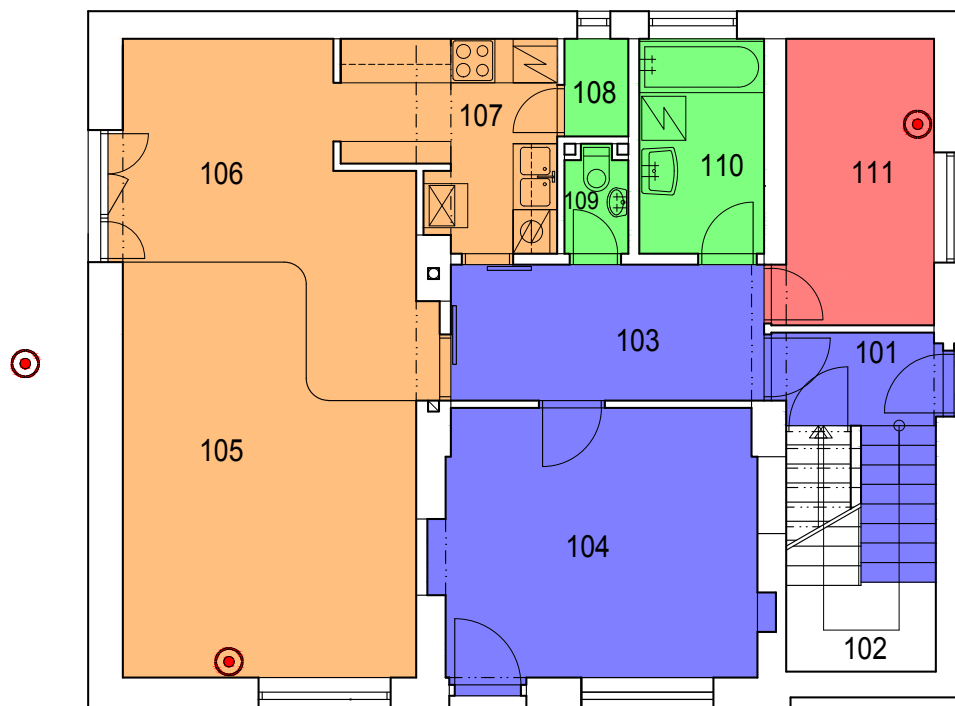
**Zóna D** - pracovní dny (vnitřní teplota-relativní vlhkost-koncentrace CO<sub>2</sub>)

**Zóna D** - víkendy (vnitřní teplota-relativní vlhkost-koncentrace CO<sub>2</sub>)

**Vzorový dotazník**

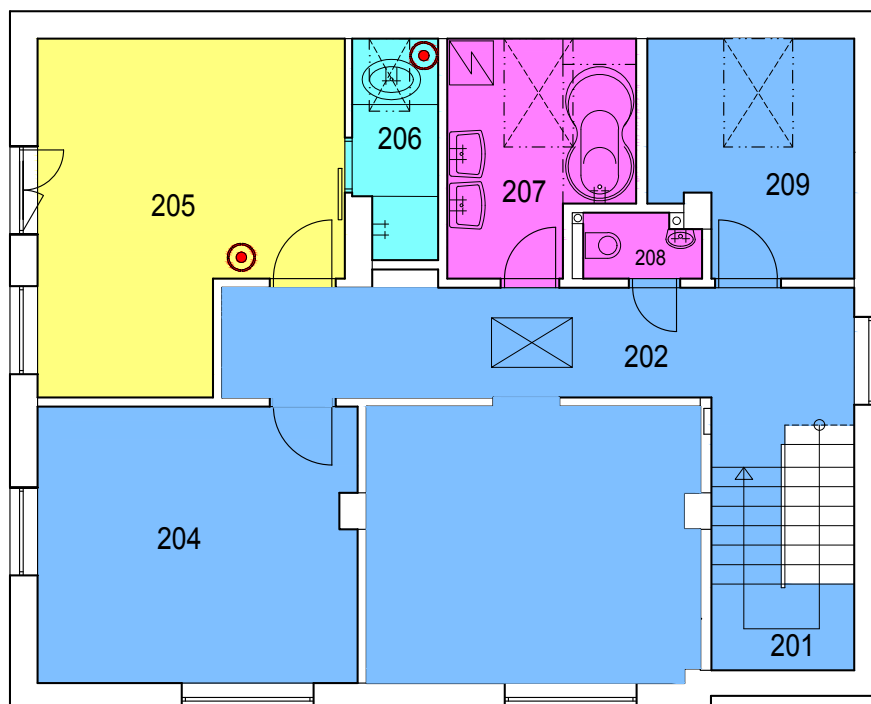
# UMÍSTĚNÍ MĚŘICÍCH SENZORŮ

PŮDORYS 1. NP



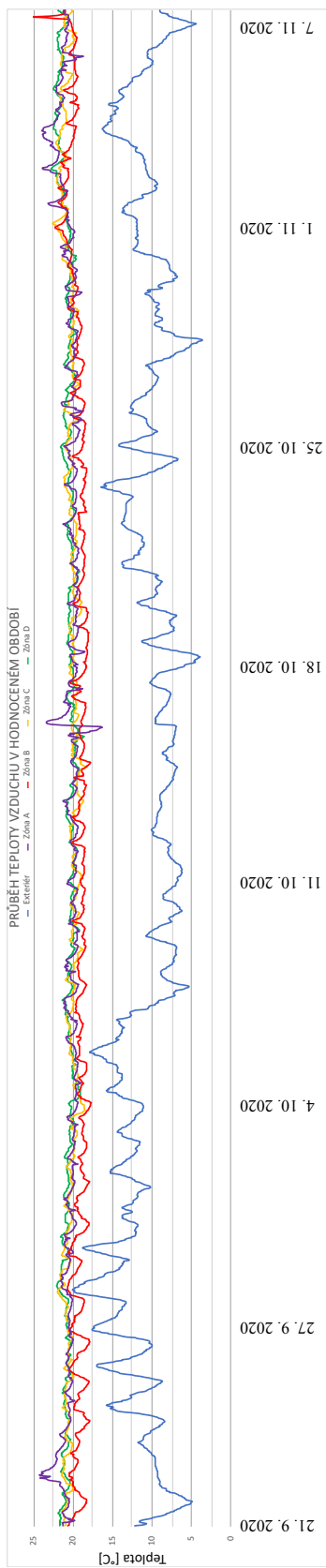
⊙ UMÍSTĚNÍ MĚŘICÍHO SENZORU

PŮDORYS 2. NP



⊙ UMÍSTĚNÍ MĚŘICÍHO SENZORU

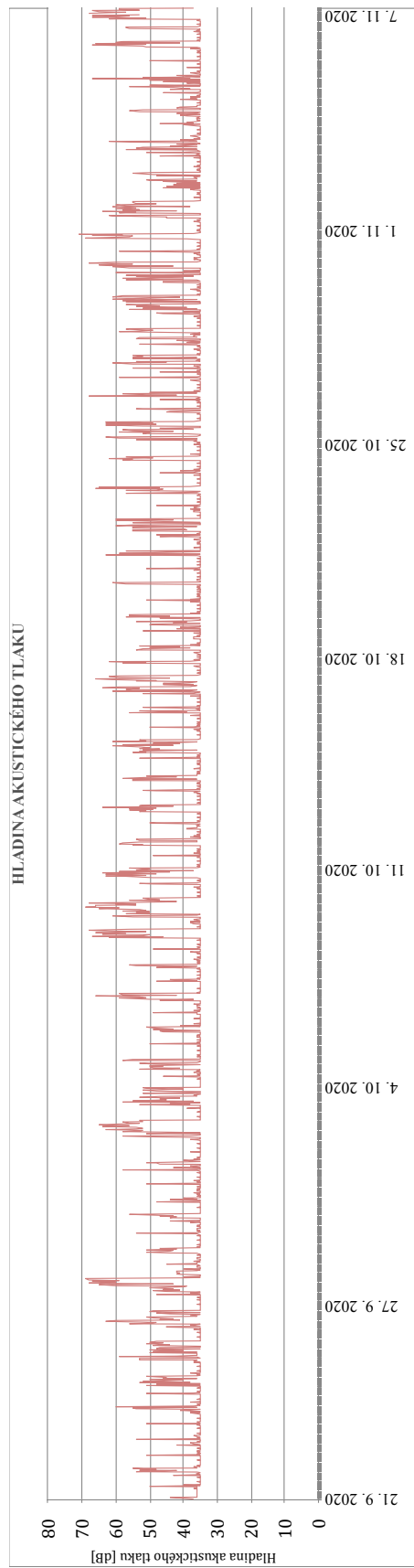
# PRŮBĚH VENKOVNÍ A VNITŘNÍ TEPLoty



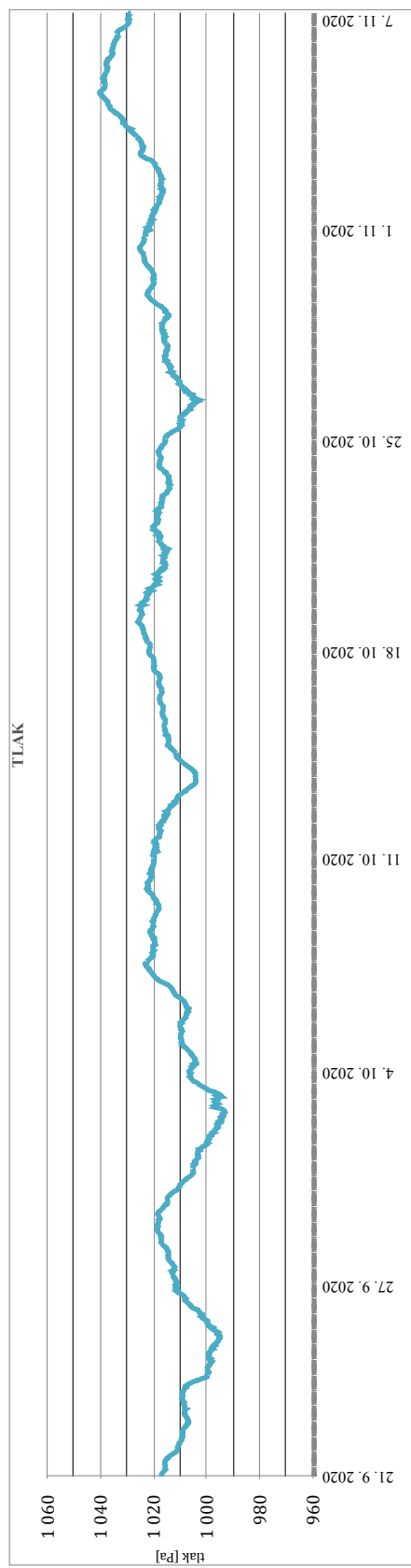




# ZÓNA A - HLADINA AKUSTICKÉHO TLAKU



# ZÓNA A - TLAK



# VYHODNOCENÍ KVALITY VNITŘNÍHO PROSTŘEDÍ Z NAMĚŘENÝCH HODNOT



FAKULTA STAVEBNÍ  
ČVUT V PRAZE



KATEDRA  
TECHNICKÝCH  
ZAŘÍZENÍ BUDOV

budova  
**Rodinný dům 1**

místnost  
**Obývací pokoj**

měřený bod (označení)  
**Zóna A - všechna data**

období  
**21.09.2020 - 07.11.2020**

## TEPLOTA VZDUCHU

Měřicí přístroj (senzor): Netatmo  
Časový krok měření: 0:05:02 [hh:mm:ss]  
Hodnocení podle: ČSN EN 15251 (2011)  
Nařízení vlády č. 361/2007 Sb.  
ČVUT metodika hodnocení vnitřního prostředí

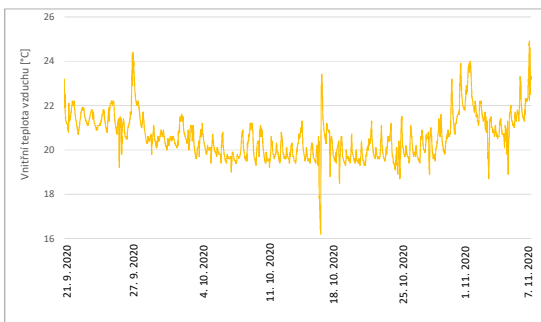
Kategorie pro hodnocení vnitřní teploty vzduchu:

kategorie	IV-	III-	II-	I	II+	III+	IV+
od [°C]	< 18	18	19,5	21	23	24,5	> 26
do [°C]		19,5	21	23	24,5	26	

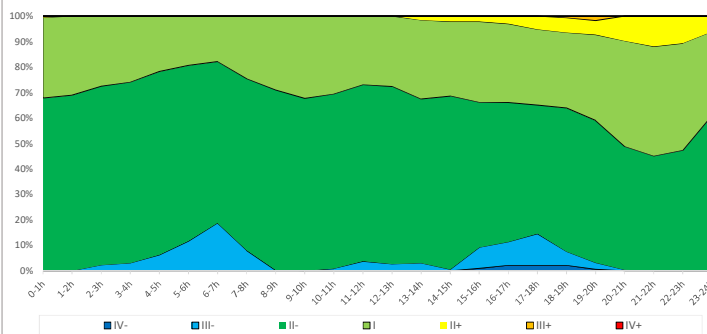
Hodnoceno:

Dny	Hodiny
1	0
7	23

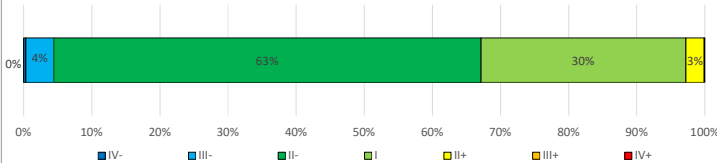
### PRŮBĚH VNITŘNÍ TEPLoty VZDUCHU V HODNOCENÉM OBDOBÍ:



### HODINOVÝ PŘEHLED KATEGORIÍ TEPLoty VZDUCHU



### PODÍL KATEGORIÍ TEPLoty VZDUCHU ZA MĚŘENÉ OBDOBÍ



## RELATIVNÍ VLHKOST VZDUCHU

Měřicí přístroj (senzor): Netatmo  
Časový krok měření: 0:05:02 [hh:mm:ss]  
Hodnocení podle: ČSN EN 15251 (2011)  
Nařízení vlády č. 361/2007 Sb.  
ČVUT metodika hodnocení vnitřního prostředí

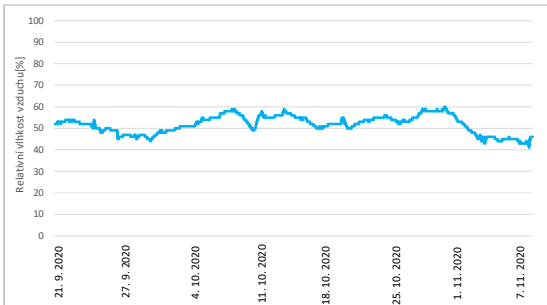
Kategorie pro hodnocení relativní vlhkosti vzduchu:

kategorie	IV-	III-	II-	I	II+	III+	IV+
od [%]	< 30	30	40	45	55	60	> 70
do [%]		40	45	55	60	70	

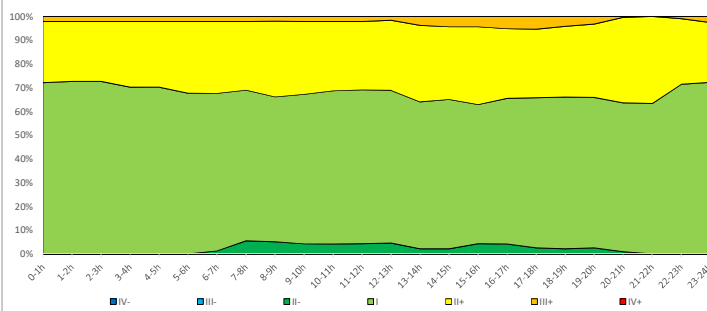
Hodnoceno:

Dny	Hodiny
1	0
7	23

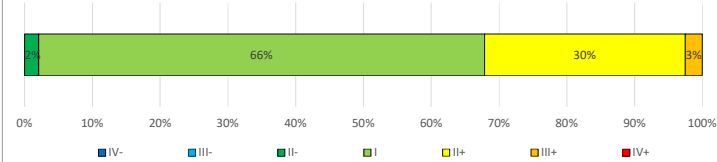
### PRŮBĚH RELATIVNÍ VLHKOSTI VZDUCHU V HODNOCENÉM OBDOBÍ:



### HODINOVÝ PŘEHLED KATEGORIÍ RELATIVNÍ VLHKOSTI



### PODÍL KATEGORIÍ RELATIVNÍ VLHKOSTI ZA MĚŘENÉ OBDOBÍ



## KONCENTRACE CO<sub>2</sub>

Měřicí přístroj (senzor): Netatmo  
Časový krok měření: 0:05:02 [hh:mm:ss]  
Hodnocení podle: Vyhláška č. 268/2009 Sb.  
ČVUT metodika hodnocení vnitřního prostředí

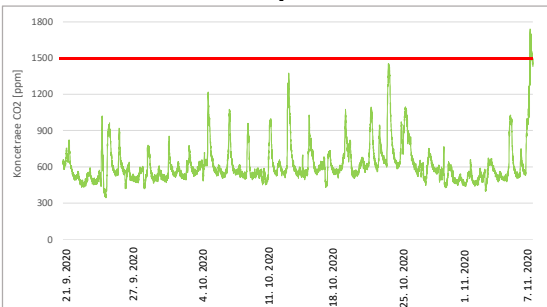
Kategorie pro hodnocení koncentrace CO<sub>2</sub>:

kategorie č.	I	II	III	IV	V	VI	VII
od [ppm]	0	400	600	900	1200	1500	>2000
do [ppm]		400	600	900	1200	1500	

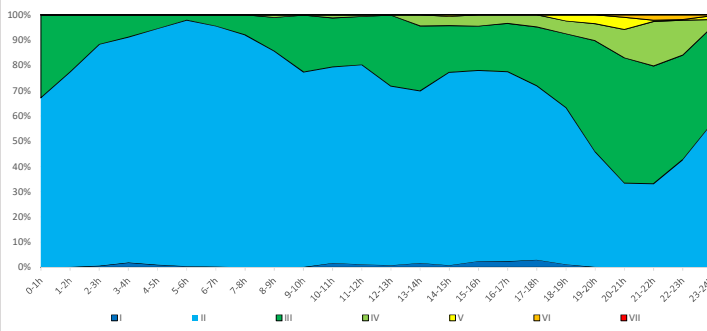
Hodnoceno:

Dny	Hodiny
1	0
7	23

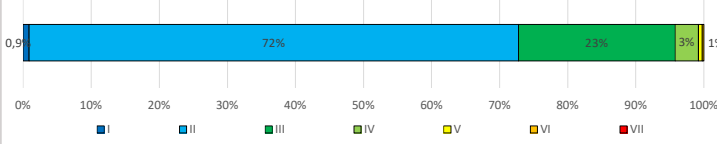
### PRŮBĚH KONCENTRACE CO<sub>2</sub> V HODNOCENÉM OBDOBÍ:



### HODINOVÝ PŘEHLED KATEGORIÍ KONCENTRACE CO<sub>2</sub>



### PODÍL KATEGORIÍ KONCENTRACE CO<sub>2</sub> ZA MĚŘENÉ OBDOBÍ



# VYHODNOCENÍ KVALITY VNITŘNÍHO PROSTŘEDÍ Z NAMĚŘENÝCH HODNOT



budova  
**Rodinný dům 1**

místnost  
**Obývací pokoj**

měřený bod (označení)  
**Zóna A - pracovní dny**

období  
**21.09.2020 - 07.11.2020**

## TEPLOTA VZDUCHU

Měřicí přístroj (senzor): Netatmo  
 Časový krok měření: 0:05:02 [hh:mm:ss]  
 Hodnocení podle: ČSN EN 15251 (2011)  
 Nařízení vlády č. 361/2007 Sb.  
 ČVUT metodika hodnocení vnitřního prostředí

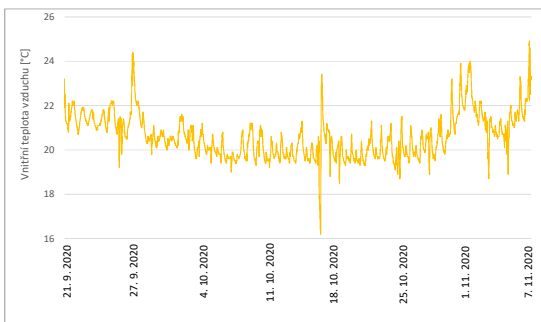
Kategorie pro hodnocení vnitřní teploty vzduchu:

kategorie	IV-	III-	II-	I	II+	III+	IV+
od [°C]	< 18	18	19,5	21	23	24,5	> 26
do [°C]		19,5	21	23	24,5	26	

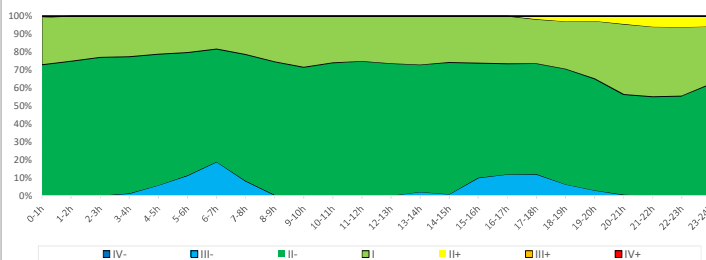
Hodnoceno:

Dny	Hodiny
1	0
5	23

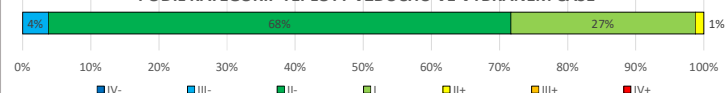
### PRŮBĚH VNITŘNÍ TEPLoty VZDUCHU V HODNOCENÉM OBDOBÍ:



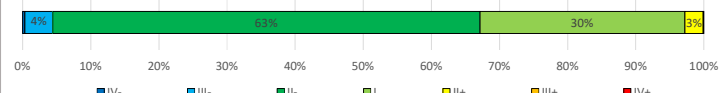
### HODINOVÝ PŘEHLED KATEGORIÍ TEPLoty VZDUCHU



### PODÍL KATEGORIÍ TEPLoty VZDUCHU VE VYBRANÉM ČASE



### PODÍL KATEGORIÍ TEPLoty VZDUCHU ZA MĚŘENÉ OBDOBÍ



## RELATIVNÍ VLHKOST VZDUCHU

Měřicí přístroj (senzor): Netatmo  
 Časový krok měření: 0:05:02 [hh:mm:ss]  
 Hodnocení podle: ČSN EN 15251 (2011)  
 Nařízení vlády č. 361/2007 Sb.  
 ČVUT metodika hodnocení vnitřního prostředí

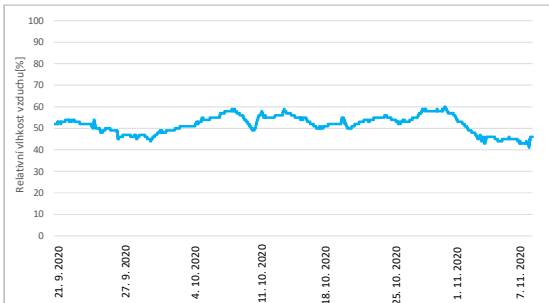
Kategorie pro hodnocení relativní vlhkosti vzduchu:

kategorie	IV-	III-	II-	I	II+	III+	IV+
od [%]	< 30	30	40	45	55	60	> 70
do [%]		40	45	55	60	70	

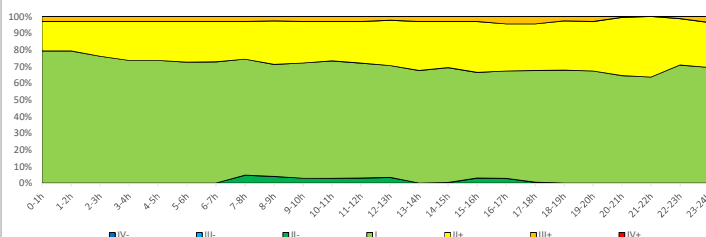
Hodnoceno:

Dny	Hodiny
1	0
5	23

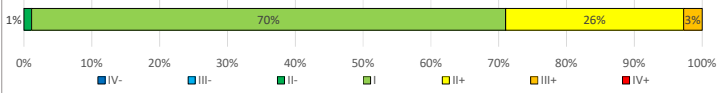
### PRŮBĚH RELATIVNÍ VLHKOSTI VZDUCHU V HODNOCENÉM OBDOBÍ:



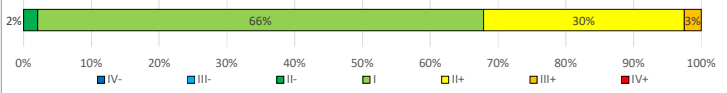
### HODINOVÝ PŘEHLED KATEGORIÍ RELATIVNÍ VLHKOSTI



### PODÍL KATEGORIÍ RELATIVNÍ VLHKOSTI VE VYBRANÉM ČASE



### PODÍL KATEGORIÍ RELATIVNÍ VLHKOSTI ZA MĚŘENÉ OBDOBÍ



## KONCENTRACE CO<sub>2</sub>

Měřicí přístroj (senzor): Netatmo  
 Časový krok měření: 0:05:02 [hh:mm:ss]  
 Hodnocení podle: Vyhláška č. 268/2009 Sb.  
 ČVUT metodika hodnocení vnitřního prostředí

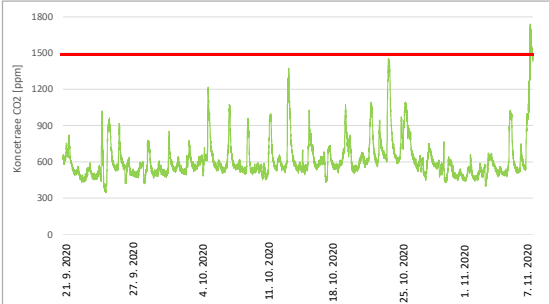
Kategorie pro hodnocení koncentrace CO<sub>2</sub>:

kategorie č.	I	II	III	IV	V	VI	VII
od [ppm]	0	400	600	900	1200	1500	>2000
do [ppm]		400	600	900	1200	1500	

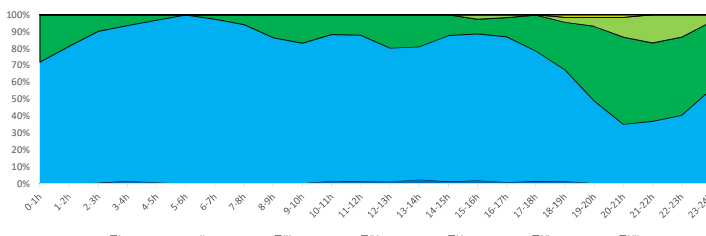
Hodnoceno:

Dny	Hodiny
1	0
5	23

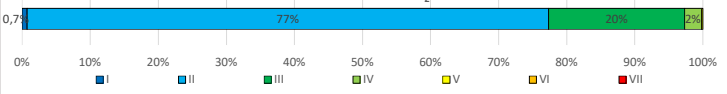
### PRŮBĚH KONCENTRACE CO<sub>2</sub> V HODNOCENÉM OBDOBÍ:



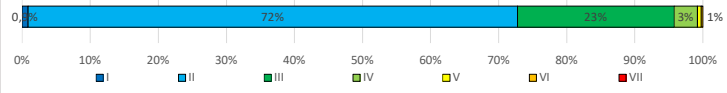
### HODINOVÝ PŘEHLED KATEGORIÍ KONCENTRACE CO<sub>2</sub>



### PODÍL KATEGORIÍ KONCENTRACE CO<sub>2</sub> VE VYBRANÉM ČASE



### PODÍL KATEGORIÍ KONCENTRACE CO<sub>2</sub> ZA MĚŘENÉ OBDOBÍ



# VYHODNOCENÍ KVALITY VNITŘNÍHO PROSTŘEDÍ Z NAMĚŘENÝCH HODNOT



budova  
**Rodinný dům 1**

místnost  
**Obývací pokoj**

měřený bod (označení)  
**Zóna A - vikendy**

období  
**21.09.2020 - 07.11.2020**

## TEPLOTA VZDUCHU

Měřicí přístroj (senzor): Netatmo  
 Časový krok měření: 0:05:02 [hh:mm:ss]  
 Hodnocení podle: ČSN EN 15251 (2011)  
 Nařízení vlády č. 361/2007 Sb.  
 ČVUT metodika hodnocení vnitřního prostředí

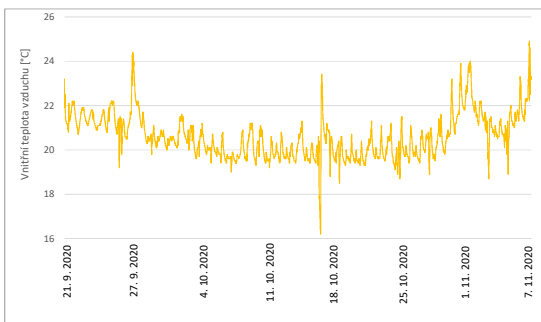
Kategorie pro hodnocení vnitřní teploty vzduchu:

kategorie	IV-	III-	II-	I	II+	III+	IV+
od [°C]	< 18	18	19,5	21	23	24,5	> 26
do [°C]		19,5	21	23	24,5	26	

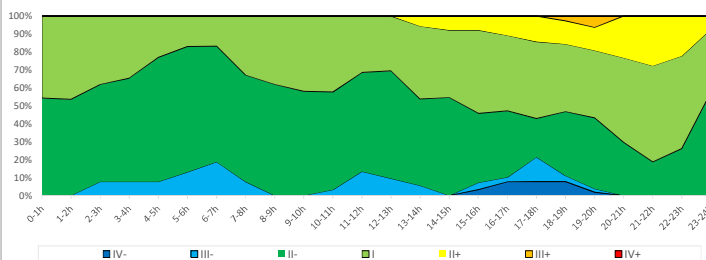
Hodnoceno:

Dny	Hodiny
6	0
7	23

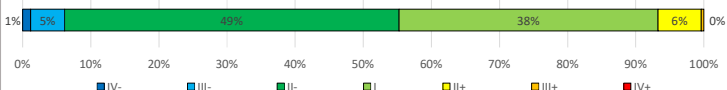
### PRŮBĚH VNITŘNÍ TEPLoty VZDUCHU V HODNOCENÉM OBDOBÍ:



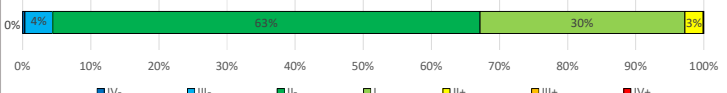
### HODINOVÝ PŘEHLED KATEGORIÍ TEPLoty VZDUCHU



### PODÍL KATEGORIÍ TEPLoty VZDUCHU VE VYBRANÉM ČASE



### PODÍL KATEGORIÍ TEPLoty VZDUCHU ZA MĚŘENÉ OBDOBÍ



## RELATIVNÍ VLHKOST VZDUCHU

Měřicí přístroj (senzor): Netatmo  
 Časový krok měření: 0:05:02 [hh:mm:ss]  
 Hodnocení podle: ČSN EN 15251 (2011)  
 Nařízení vlády č. 361/2007 Sb.  
 ČVUT metodika hodnocení vnitřního prostředí

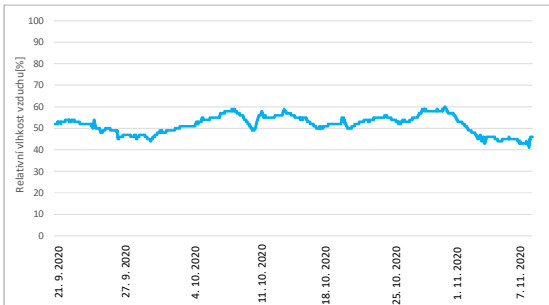
Kategorie pro hodnocení relativní vlhkosti vzduchu:

kategorie	IV-	III-	II-	I	II+	III+	IV+
od [%]	< 30	30	40	45	55	60	> 70
do [%]		40	45	55	60	70	

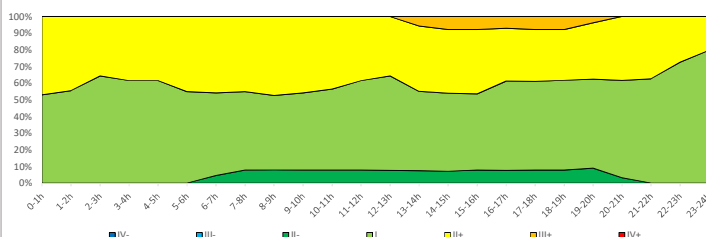
Hodnoceno:

Dny	Hodiny
6	0
7	23

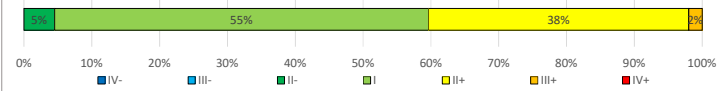
### PRŮBĚH RELATIVNÍ VLHKOSTI VZDUCHU V HODNOCENÉM OBDOBÍ:



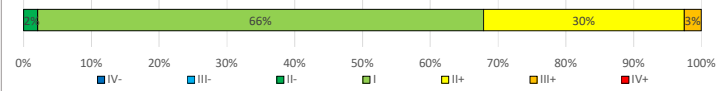
### HODINOVÝ PŘEHLED KATEGORIÍ RELATIVNÍ VLHKOSTI



### PODÍL KATEGORIÍ RELATIVNÍ VLHKOSTI VE VYBRANÉM ČASE



### PODÍL KATEGORIÍ RELATIVNÍ VLHKOSTI ZA MĚŘENÉ OBDOBÍ



## KONCENTRACE CO<sub>2</sub>

Měřicí přístroj (senzor): Netatmo  
 Časový krok měření: 0:05:02 [hh:mm:ss]  
 Hodnocení podle: Vyhláška č. 268/2009 Sb.  
 ČVUT metodika hodnocení vnitřního prostředí

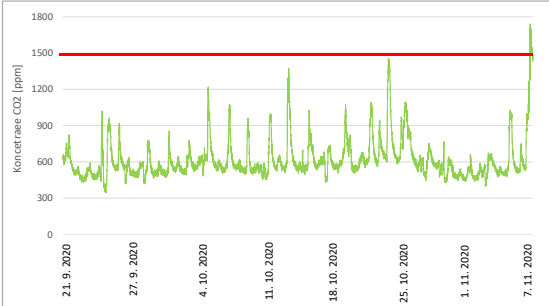
Kategorie pro hodnocení koncentrace CO<sub>2</sub>:

kategorie č.	I	II	III	IV	V	VI	VII
od [ppm]	0	400	600	900	1200	1500	>2000
do [ppm]		400	600	900	1200	1500	

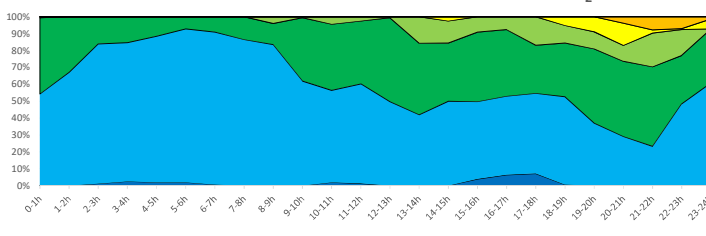
Hodnoceno:

Dny	Hodiny
6	0
7	23

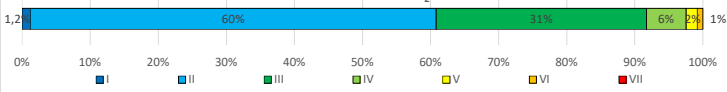
### PRŮBĚH KONCENTRACE CO<sub>2</sub> V HODNOCENÉM OBDOBÍ:



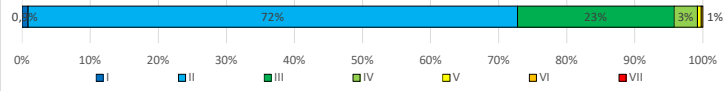
### HODINOVÝ PŘEHLED KATEGORIÍ KONCENTRACE CO<sub>2</sub>



### PODÍL KATEGORIÍ KONCENTRACE CO<sub>2</sub> VE VYBRANÉM ČASE



### PODÍL KATEGORIÍ KONCENTRACE CO<sub>2</sub> ZA MĚŘENÉ OBDOBÍ



# VYHODNOCENÍ KVALITY VNITŘNÍHO PROSTŘEDÍ Z NAMĚŘENÝCH HODNOT



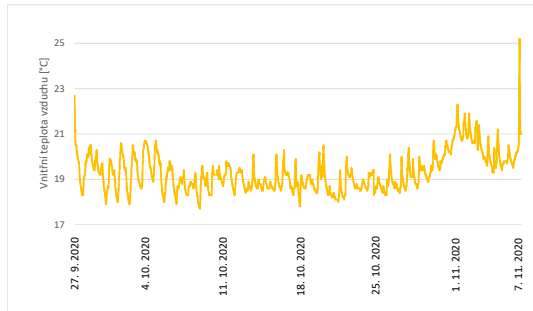
budova: **Rodinný dům 1**     
 místnost: **Pracovna**     
 měřený bod (označení): **Zóna B - všechna data**     
 období: **27.09.2020 - 07.11.2020**

## TEPLOTA VZDUCHU

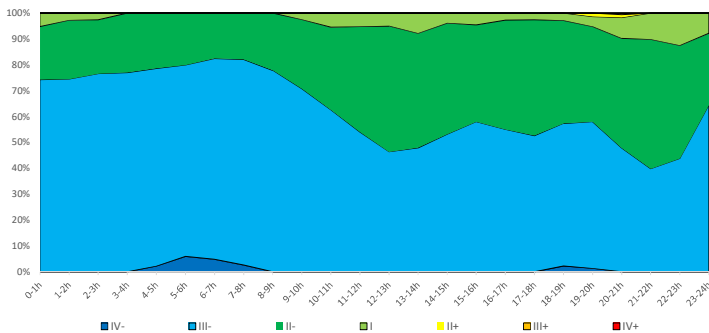
Měřicí přístroj (senzor): Netatmo  
 Časový krok měření: 0:05:26 [hh:mm:ss]  
 Hodnocení podle: ČSN EN 15251 (2011)  
 Nařízení vlády č. 361/2007 Sb.  
 ČVUT metodika hodnocení vnitřního prostředí

Kategorie pro hodnocení vnitřní teploty vzduchu:								Hodnoceno:	
kategorie	IV-	III-	II-	I	II+	III+	IV+	Dny	Hodiny
od [°C]	< 18	18	19,5	21	23	24,5	> 26	1	0
do [°C]		19,5	21	23	24,5	26		7	23

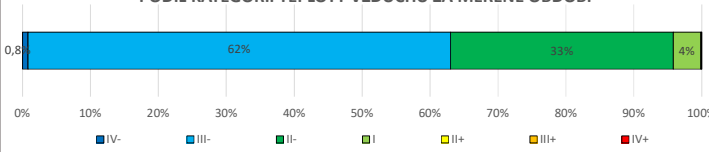
### PRŮBĚH VNITŘNÍ TEPLoty VZDUCHU V HODNOCENÉM OBDOBÍ:



### HODINOVÝ PŘEHLED KATEGORIÍ TEPLoty VZDUCHU



### PODÍL KATEGORIÍ TEPLoty VZDUCHU ZA MĚŘENÉ OBDOBÍ

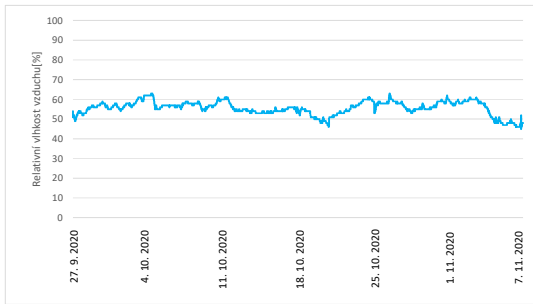


## RELATIVNÍ VLHKOST VZDUCHU

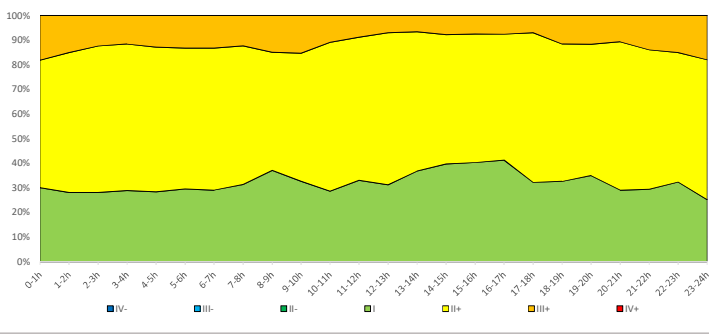
Měřicí přístroj (senzor): Netatmo  
 Časový krok měření: 0:05:26 [hh:mm:ss]  
 Hodnocení podle: ČSN EN 15251 (2011)  
 Nařízení vlády č. 361/2007 Sb.  
 ČVUT metodika hodnocení vnitřního prostředí

Kategorie pro hodnocení relativní vlhkosti vzduchu:								Hodnoceno:	
kategorie	IV-	III-	II-	I	II+	III+	IV+	Dny	Hodiny
od [%]	< 30	30	40	45	55	60	> 70	1	0
do [%]		40	45	55	60	70		7	23

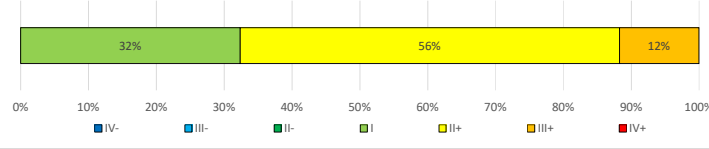
### PRŮBĚH RELATIVNÍ VLHKOSTI VZDUCHU V HODNOCENÉM OBDOBÍ:



### HODINOVÝ PŘEHLED KATEGORIÍ RELATIVNÍ VLHKOSTI



### PODÍL KATEGORIÍ RELATIVNÍ VLHKOSTI ZA MĚŘENÉ OBDOBÍ

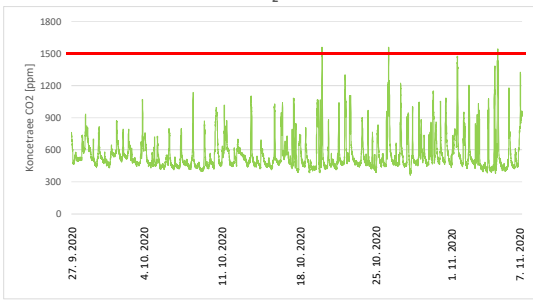


## KONCENTRACE CO<sub>2</sub>

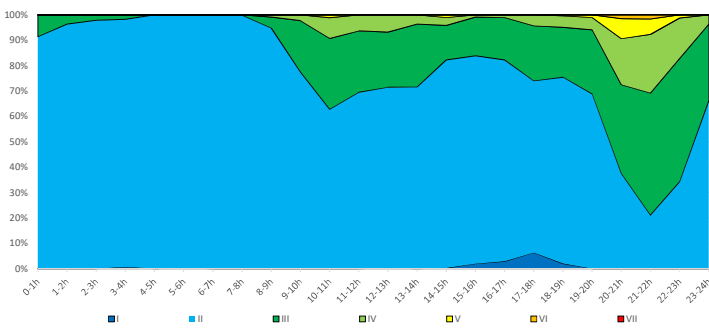
Měřicí přístroj (senzor): Netatmo  
 Časový krok měření: 0:05:26 [hh:mm:ss]  
 Hodnocení podle: ČSN EN 15251 (2011)  
 Vyhláška č. 268/2009 Sb.  
 ČVUT metodika hodnocení vnitřního prostředí

Kategorie pro hodnocení koncentrace CO <sub>2</sub> :								Hodnoceno:	
kategorie č.	I	II	III	IV	V	VI	VII	Dny	Hodiny
od [ppm]	0	400	600	900	1200	1500	>2000	1	0
do [ppm]	400	600	900	1200	1500	2000		7	23

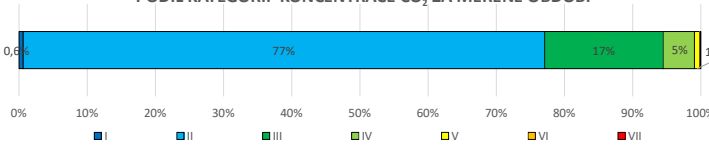
### PRŮBĚH KONCENTRACE CO<sub>2</sub> V HODNOCENÉM OBDOBÍ:



### HODINOVÝ PŘEHLED KATEGORIÍ KONCENTRACE CO<sub>2</sub>



### PODÍL KATEGORIÍ KONCENTRACE CO<sub>2</sub> ZA MĚŘENÉ OBDOBÍ



# VYHODNOCENÍ KVALITY VNITŘNÍHO PROSTŘEDÍ Z NAMĚŘENÝCH HODNOT



FAKULTA  
STAVEBNÍ  
ČVUT V PRAZE



KATEDRA  
TECHNICKÝCH  
ZAŘÍZENÍ BUDOV

budova

Rodinný dům 1

místnost

Pracovna

měřený bod (označení)

Zóna B - pracovní dny

období

27.09.2020 - 07.11.2020

## TEPLOTA VZDUCHU

Měřicí přístroj (senzor): Netatmo  
Časový krok měření: 0:05:26 [hh:mm:ss]  
Hodnocení podle: ČSN EN 15251 (2011)  
Nařízení vlády č. 361/2007 Sb.  
ČVUT metodika hodnocení vnitřního prostředí

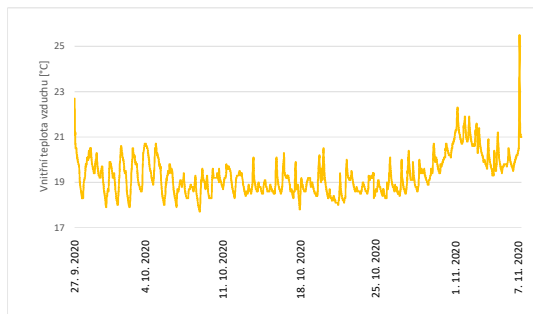
Kategorie pro hodnocení vnitřní teploty vzduchu:

kategorie	IV-	III-	II-	I	II+	III+	IV+
od [°C]	< 18	18	19,5	21	23	24,5	> 26
do [°C]		19,5	21	23	24,5	26	

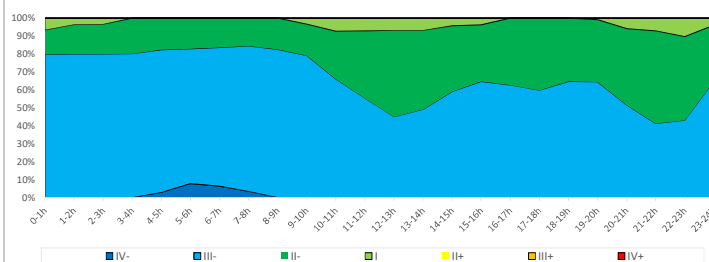
Hodnoceno:

Dny	Horiny
1	0
5	23

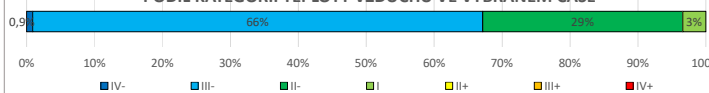
### PRŮBĚH VNITŘNÍ TEPLoty VZDUCHU V HODNOCENÉM OBDOBÍ:



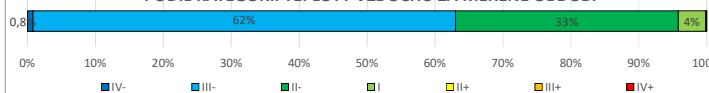
### HODINOVÝ PŘEHLED KATEGORIÍ TEPLoty VZDUCHU



### PODÍL KATEGORIÍ TEPLoty VZDUCHU VE VYBRANÉM ČASE



### PODÍL KATEGORIÍ TEPLoty VZDUCHU ZA MĚŘENÉ OBDOBÍ



## RELATIVNÍ VLHKOST VZDUCHU

Měřicí přístroj (senzor): Netatmo  
Časový krok měření: 0:05:26 [hh:mm:ss]  
Hodnocení podle: ČSN EN 15251 (2011)  
Nařízení vlády č. 361/2007 Sb.  
ČVUT metodika hodnocení vnitřního prostředí

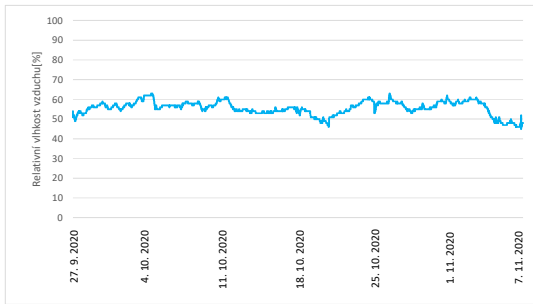
Kategorie pro hodnocení relativní vlhkosti vzduchu:

kategorie	IV-	III-	II-	I	II+	III+	IV+
od [%]	< 30	30	40	45	55	60	> 70
do [%]		40	45	55	60	70	

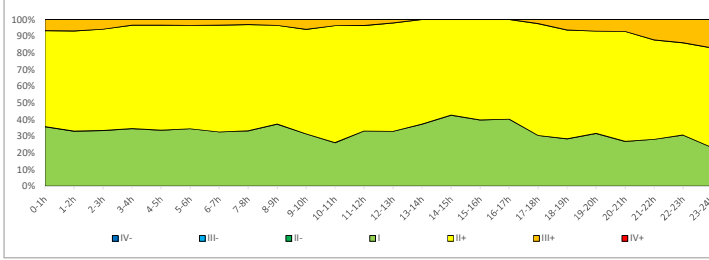
Hodnoceno:

Dny	Horiny
1	0
5	23

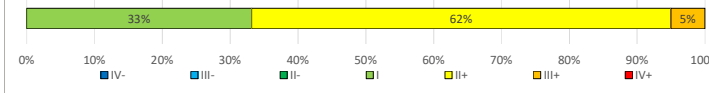
### PRŮBĚH RELATIVNÍ VLHKOSTI VZDUCHU V HODNOCENÉM OBDOBÍ:



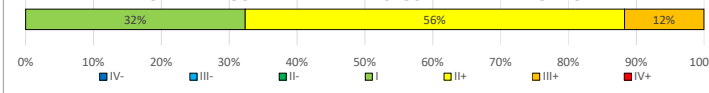
### HODINOVÝ PŘEHLED KATEGORIÍ RELATIVNÍ VLHKOSTI



### PODÍL KATEGORIÍ RELATIVNÍ VLHKOSTI VE VYBRANÉM ČASE



### PODÍL KATEGORIÍ RELATIVNÍ VLHKOSTI ZA MĚŘENÉ OBDOBÍ



## KONCENTRACE CO<sub>2</sub>

Měřicí přístroj (senzor): Netatmo  
Časový krok měření: 0:05:26 [hh:mm:ss]  
Hodnocení podle: Vyhláška č. 268/2009 Sb.  
ČVUT metodika hodnocení vnitřního prostředí

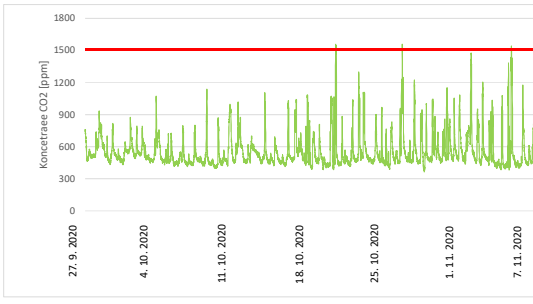
Kategorie pro hodnocení koncentrace CO<sub>2</sub>:

kategorie č.	I	II	III	IV	V	VI	VII
od [ppm]	0	400	600	900	1200	1500	>2000
do [ppm]		400	600	900	1200	1500	2000

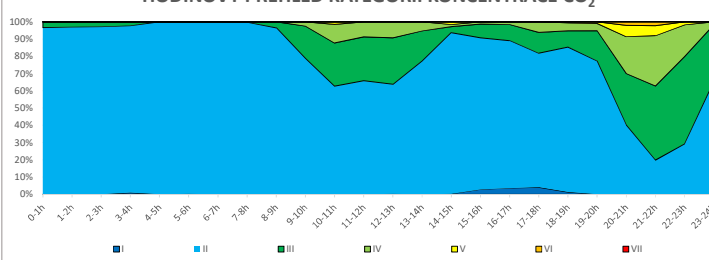
Hodnoceno:

Dny	Horiny
1	0
5	23

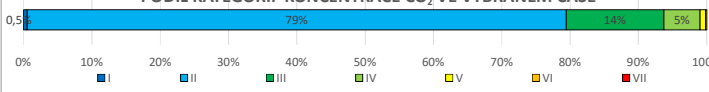
### PRŮBĚH KONCENTRACE CO<sub>2</sub> V HODNOCENÉM OBDOBÍ:



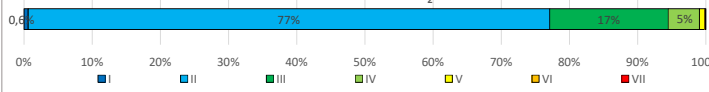
### HODINOVÝ PŘEHLED KATEGORIÍ KONCENTRACE CO<sub>2</sub>



### PODÍL KATEGORIÍ KONCENTRACE CO<sub>2</sub> VE VYBRANÉM ČASE



### PODÍL KATEGORIÍ KONCENTRACE CO<sub>2</sub> ZA MĚŘENÉ OBDOBÍ





# RYHODNOCENÍ KVALITY VNITŘNÍHO PROSTŘEDÍ Z NAMĚŘENÝCH HODNOT



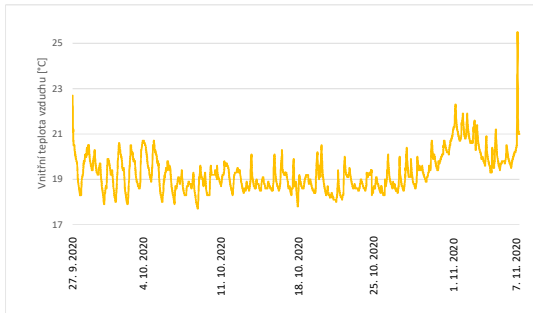
budova: **Rodinný dům 1**      místnost: **Pracovna**      měřený bod (označení): **Zóna B - víkendy**      období: **27.09.2020 - 07.11.2020**

## TEPLOTA VZDUCHU

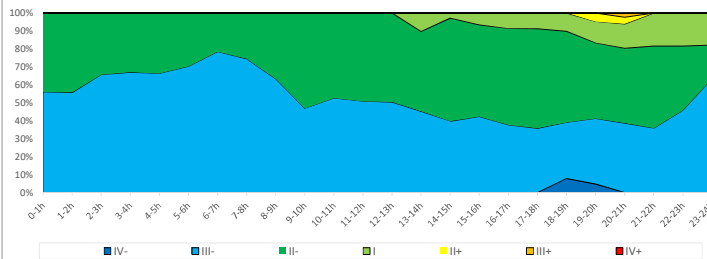
Měřicí přístroj (senzor): Netatmo  
 Časový krok měření: 0:05:26 [hh:mm:ss]  
 Hodnocení podle: ČSN EN 15251 (2011)  
 Nařízení vlády č. 361/2007 Sb.  
 ČVUT metodika hodnocení vnitřního prostředí

Kategorie pro hodnocení vnitřní teploty vzduchu:							Hodnoceno:		
kategorie	IV-	III-	II-	I	II+	III+	IV+	Dny	Horiny
od [°C]	< 18	18	19,5	21	23	24,5	> 26	6	0
do [°C]		19,5	21	23	24,5	26		7	23

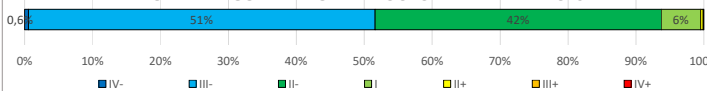
### PRŮBĚH VNITŘNÍ TEPLoty VZDUCHU V HODNOCENÉM OBDOBÍ:



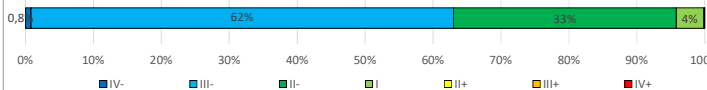
## HODINOVÝ PŘEHLED KATEGORIÍ TEPLoty VZDUCHU



### PODÍL KATEGORIÍ TEPLoty VZDUCHU VE VYBRANÉM ČASE



### PODÍL KATEGORIÍ TEPLoty VZDUCHU ZA MĚŘENÉ OBDOBÍ

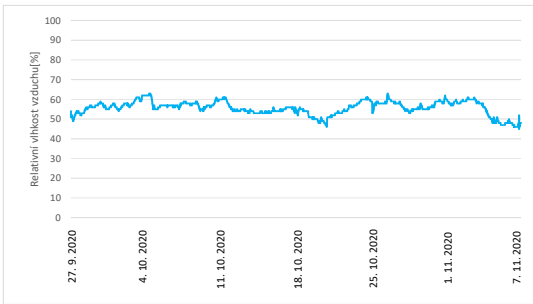


## RELATIVNÍ VLHKOST VZDUCHU

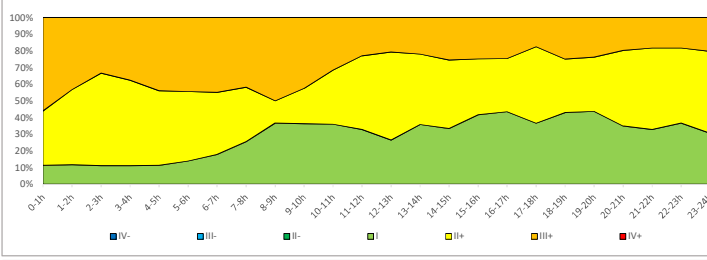
Měřicí přístroj (senzor): Netatmo  
 Časový krok měření: 0:05:26 [hh:mm:ss]  
 Hodnocení podle: ČSN EN 15251 (2011)  
 Nařízení vlády č. 361/2007 Sb.  
 ČVUT metodika hodnocení vnitřního prostředí

Kategorie pro hodnocení relativní vlhkosti vzduchu:							Hodnoceno:		
kategorie	IV-	III-	II-	I	II+	III+	IV+	Dny	Horiny
od [%]	< 30	30	40	45	55	60	> 70	6	0
do [%]		40	45	55	60	70		7	23

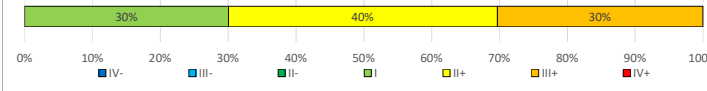
### PRŮBĚH RELATIVNÍ VLHKOSTI VZDUCHU V HODNOCENÉM OBDOBÍ:



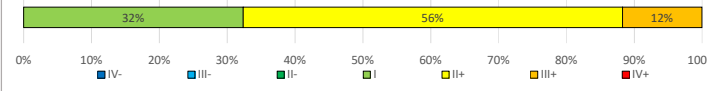
## HODINOVÝ PŘEHLED KATEGORIÍ RELATIVNÍ VLHKOSTI



### PODÍL KATEGORIÍ RELATIVNÍ VLHKOSTI VE VYBRANÉM ČASE



### PODÍL KATEGORIÍ RELATIVNÍ VLHKOSTI ZA MĚŘENÉ OBDOBÍ

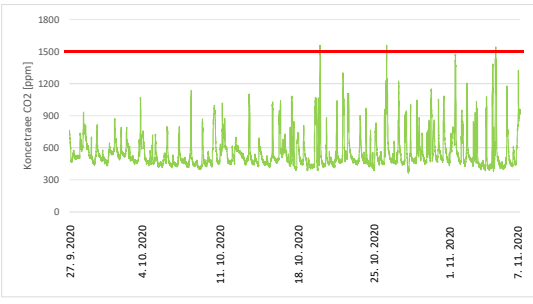


## KONCENTRACE CO<sub>2</sub>

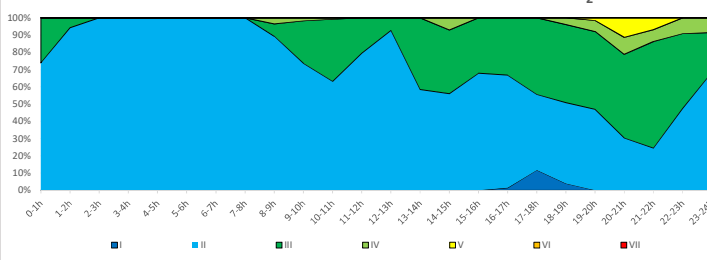
Měřicí přístroj (senzor): Netatmo  
 Časový krok měření: 0:05:26 [hh:mm:ss]  
 Hodnocení podle: Vyhláška č. 268/2009 Sb.  
 ČVUT metodika hodnocení vnitřního prostředí

Kategorie pro hodnocení koncentrace CO <sub>2</sub> :							Hodnoceno:		
kategorie č.	I	II	III	IV	V	VI	VII	Dny	Horiny
od [ppm]	0	400	600	900	1200	1500	>2000	6	0
do [ppm]	400	600	900	1200	1500	2000		7	23

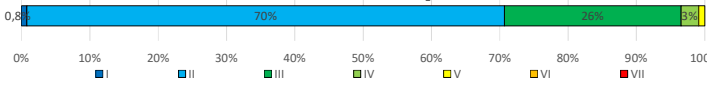
### PRŮBĚH KONCENTRACE CO<sub>2</sub> V HODNOCENÉM OBDOBÍ:



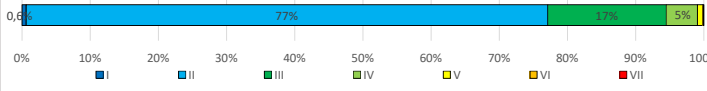
## HODINOVÝ PŘEHLED KATEGORIÍ KONCENTRACE CO<sub>2</sub>



### PODÍL KATEGORIÍ KONCENTRACE CO<sub>2</sub> VE VYBRANÉM ČASE



### PODÍL KATEGORIÍ KONCENTRACE CO<sub>2</sub> ZA MĚŘENÉ OBDOBÍ



# RYHODNOCENÍ KVALITY VNITŘNÍHO PROSTŘEDÍ Z NAMĚŘENÝCH HODNOT



FAKULTA STAVEBNÍ  
ČVUT V PRAZE



KATEDRA TECHNICKÝCH  
ZAŘÍZENÍ BUDOV

budova  
Rodinný dům 1

místnost  
Ložnice

měřený bod (označení)  
Zóna C - všechna data

období  
27.09.2020 - 07.11.2020

## TEPLOTA VZDUCHU

Měřicí přístroj (senzor): Netatmo  
Časový krok měření: 0:05:13 [hh:mm:ss]  
Hodnocení podle: ČSN EN 15251 (2011)  
Nařízení vlády č. 361/2007 Sb.  
ČVUT metodika hodnocení vnitřního prostředí

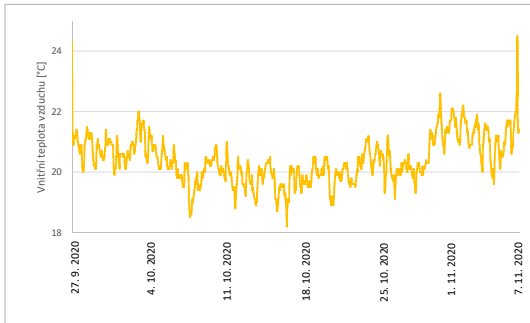
Kategorie pro hodnocení vnitřní teploty vzduchu:

kategorie	IV-	III-	II-	I	II+	III+	IV+
od [°C]	< 18	18	19,5	21	23	24,5	> 26
do [°C]		19,5	21	23	24,5	26	

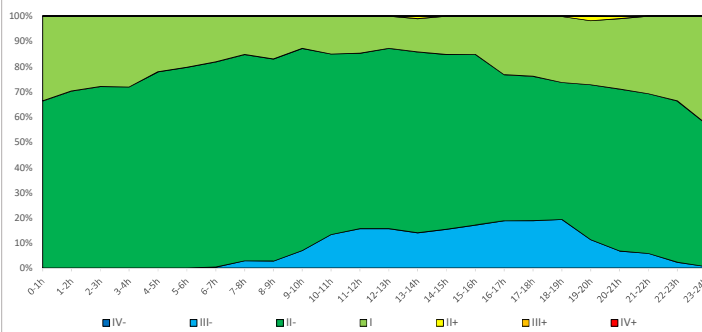
Hodnoceno:

	Dny	Hodiny
od	1	0
do	7	23

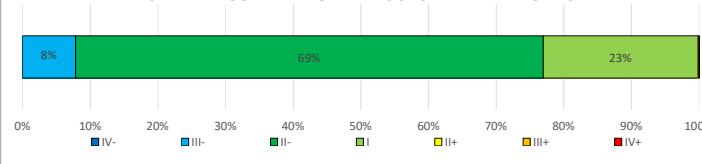
### PRŮBĚH VNITŘNÍ TEPLoty VZDUCHU V HODNOCENÉM OBDOBÍ:



### HODINOVÝ PŘEHLED KATEGORIÍ TEPLoty VZDUCHU



### PODÍL KATEGORIÍ TEPLoty VZDUCHU ZA MĚŘENÉ OBDOBÍ



## RELATIVNÍ VLHKOST VZDUCHU

Měřicí přístroj (senzor): Netatmo  
Časový krok měření: 0:05:13 [hh:mm:ss]  
Hodnocení podle: ČSN EN 15251 (2011)  
Nařízení vlády č. 361/2007 Sb.  
ČVUT metodika hodnocení vnitřního prostředí

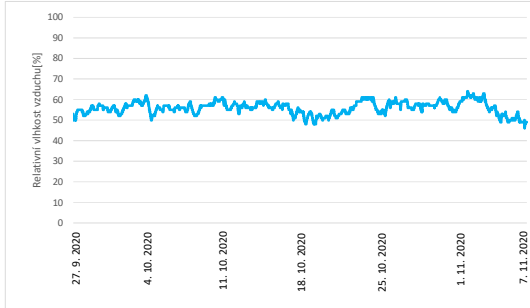
Kategorie pro hodnocení relativní vlhkosti vzduchu:

kategorie	IV-	III-	II-	I	II+	III+	IV+
od [%]	< 30	30	40	45	55	60	> 70
do [%]		40	45	55	60	70	

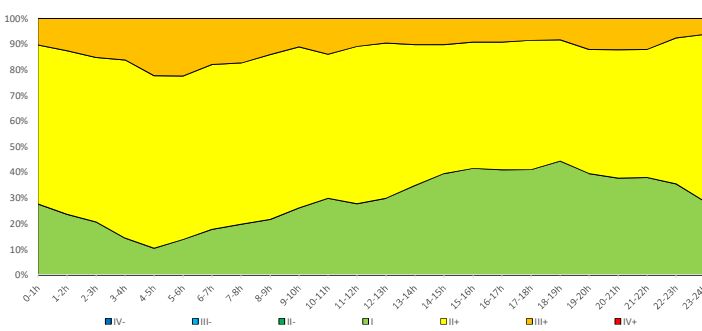
Hodnoceno:

	Dny	Hodiny
od	1	0
do	7	23

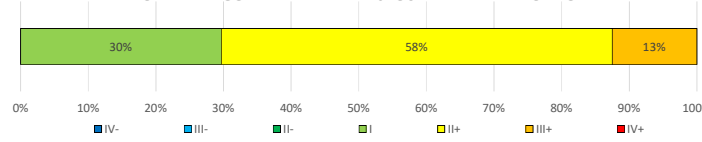
### PRŮBĚH RELATIVNÍ VLHKOSTI VZDUCHU V HODNOCENÉM OBDOBÍ:



### HODINOVÝ PŘEHLED KATEGORIÍ RELATIVNÍ VLHKOSTI



### PODÍL KATEGORIÍ RELATIVNÍ VLHKOSTI ZA MĚŘENÉ OBDOBÍ



## KONCENTRACE CO<sub>2</sub>

Měřicí přístroj (senzor): Netatmo  
Časový krok měření: 0:05:13 [hh:mm:ss]  
Hodnocení podle: Vyhláška č. 268/2009 Sb.  
ČVUT metodika hodnocení vnitřního prostředí

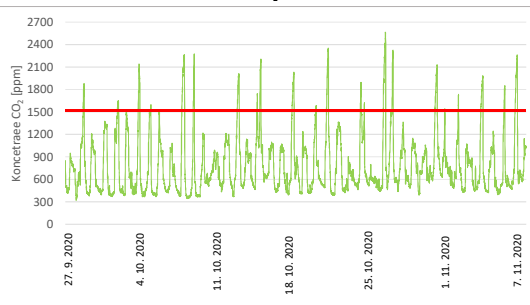
Kategorie pro hodnocení koncentrace CO<sub>2</sub>:

kategorie č.	I	II	III	IV	V	VI	VII
od [ppm]	0	400	600	900	1200	1500	>2000
do [ppm]		400	600	900	1200	1500	

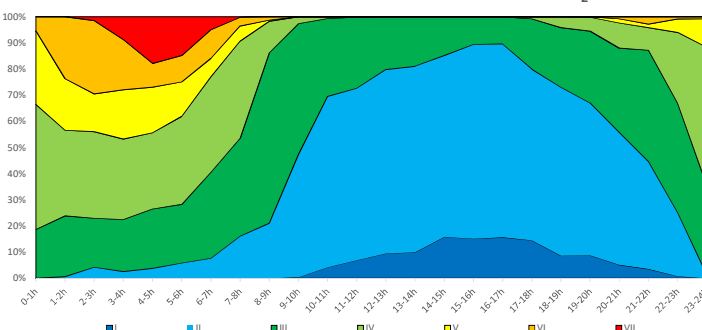
Hodnoceno:

	Dny	Hodiny
od	1	0
do	7	23

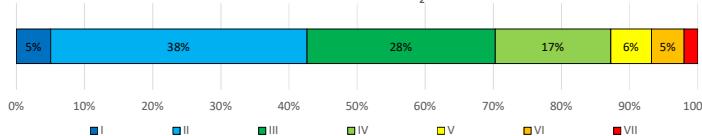
### PRŮBĚH KONCENTRACE CO<sub>2</sub> V HODNOCENÉM OBDOBÍ:



### HODINOVÝ PŘEHLED KATEGORIÍ KONCENTRACE CO<sub>2</sub>



### PODÍL KATEGORIÍ KONCENTRACE CO<sub>2</sub> ZA MĚŘENÉ OBDOBÍ



# RYHODNOCENÍ KVALITY VNITŘNÍHO PROSTŘEDÍ Z NAMĚŘENÝCH HODNOT



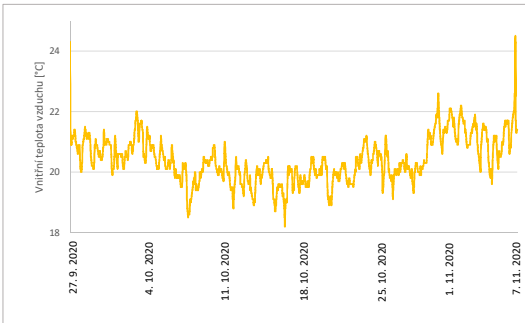
budova: **Rodinný dům 1**      místnost: **Ložnice**      měřený bod (označení): **Zóna C - pracovní dny**      období: **27.09.2020 - 07.11.2020**

## TEPLOTA VZDUCHU

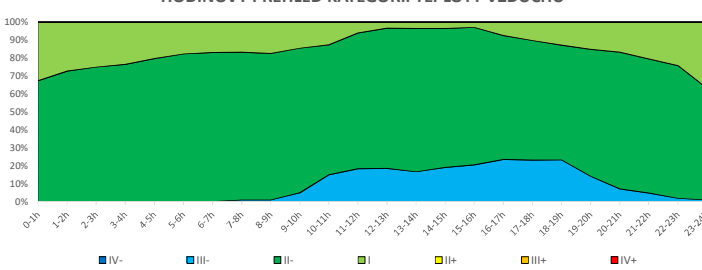
Měřicí přístroj (senzor): Netatmo  
 Časový krok měření: 0:05:13 [hh:mm:ss]  
 Hodnocení podle: ČSN EN 15251 (2011)  
 Nařízení vlády č. 361/2007 Sb.  
 ČVUT metodika hodnocení vnitřního prostředí

Kategorie pro hodnocení vnitřní teploty vzduchu:							Hodnoceno:		
kategorie	IV-	III-	II-	I	II+	III+	IV+	Dny	Hodiny
od [°C]	< 18	18	19,5	21	23	24,5	> 26	1	0
do [°C]		19,5	21	23	24,5	26		5	23

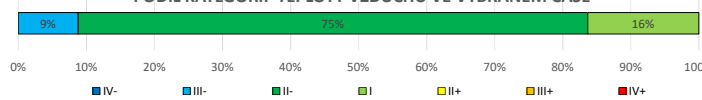
### PRŮBĚH VNITŘNÍ TEPLoty VZDUCHU V HODNOCENÉM OBDOBÍ:



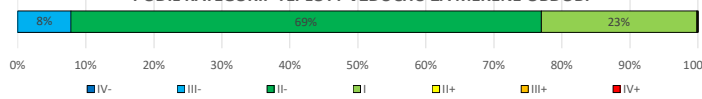
## HODINOVÝ PŘEHLED KATEGORIÍ TEPLoty VZDUCHU



### PODÍL KATEGORIÍ TEPLoty VZDUCHU VE VYBRANÉM ČASE



### PODÍL KATEGORIÍ TEPLoty VZDUCHU ZA MĚŘENÉ OBDOBÍ

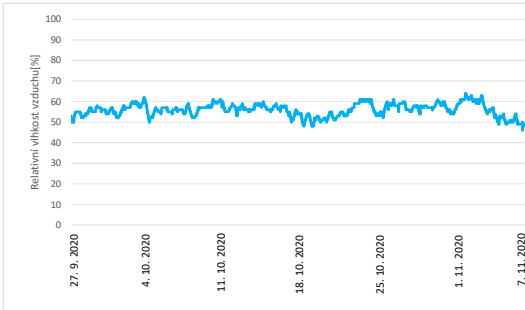


## RELATIVNÍ VLHKOST VZDUCHU

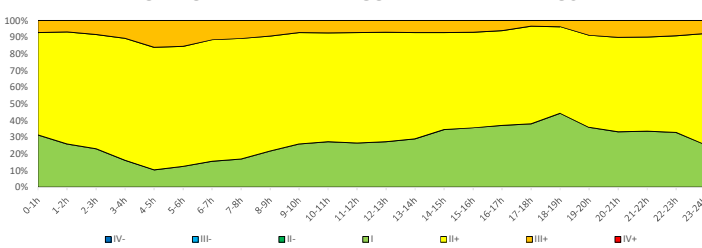
Měřicí přístroj (senzor): Netatmo  
 Časový krok měření: 0:05:13 [hh:mm:ss]  
 Hodnocení podle: ČSN EN 15251 (2011)  
 Nařízení vlády č. 361/2007 Sb.  
 ČVUT metodika hodnocení vnitřního prostředí

Kategorie pro hodnocení relativní vlhkosti vzduchu:							Hodnoceno:		
kategorie	IV-	III-	II-	I	II+	III+	IV+	Dny	Hodiny
od [%]	< 30	30	40	45	55	60	> 70	1	0
do [%]		40	45	55	60	70		5	23

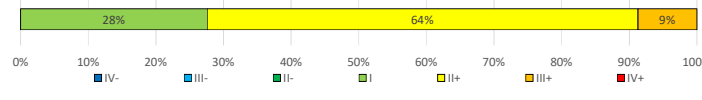
### PRŮBĚH RELATIVNÍ VLHKOSTI VZDUCHU V HODNOCENÉM OBDOBÍ:



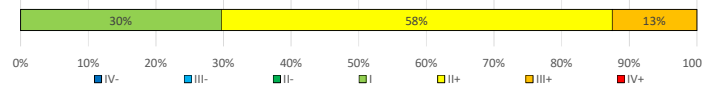
## HODINOVÝ PŘEHLED KATEGORIÍ RELATIVNÍ VLHKOSTI



### PODÍL KATEGORIÍ RELATIVNÍ VLHKOSTI VE VYBRANÉM ČASE



### PODÍL KATEGORIÍ RELATIVNÍ VLHKOSTI ZA MĚŘENÉ OBDOBÍ

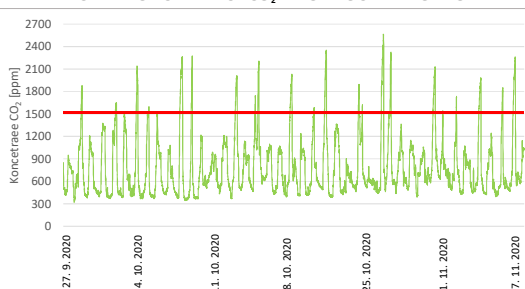


## KONCENTRACE CO<sub>2</sub>

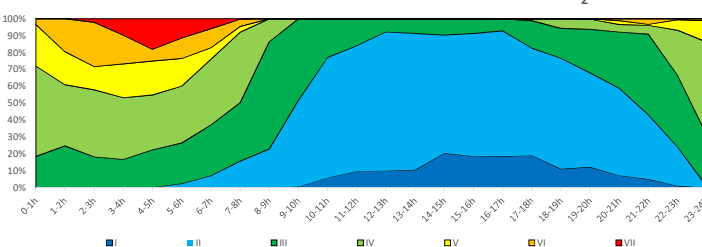
Měřicí přístroj (senzor): Netatmo  
 Časový krok měření: 0:05:13 [hh:mm:ss]  
 Hodnocení podle: ČSN EN 15251 (2011)  
 Vyhláška č. 268/2009 Sb.  
 ČVUT metodika hodnocení vnitřního prostředí

Kategorie pro hodnocení koncentrace CO <sub>2</sub> :							Hodnoceno:		
kategorie č.	I	II	III	IV	V	VI	VII	Dny	Hodiny
od [ppm]	0	400	600	900	1200	1500	>2000	1	0
do [ppm]	400	600	900	1200	1500	2000		5	23

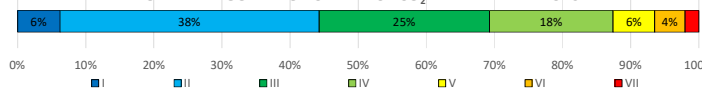
### PRŮBĚH KONCENTRACE CO<sub>2</sub> V HODNOCENÉM OBDOBÍ:



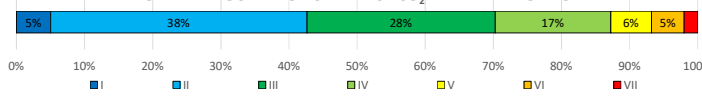
## HODINOVÝ PŘEHLED KATEGORIÍ KONCENTRACE CO<sub>2</sub>



### PODÍL KATEGORIÍ KONCENTRACE CO<sub>2</sub> VE VYBRANÉM ČASE



### PODÍL KATEGORIÍ KONCENTRACE CO<sub>2</sub> ZA MĚŘENÉ OBDOBÍ



# RYHODNOCENÍ KVALITY VNITŘNÍHO PROSTŘEDÍ Z NAMĚŘENÝCH HODNOT



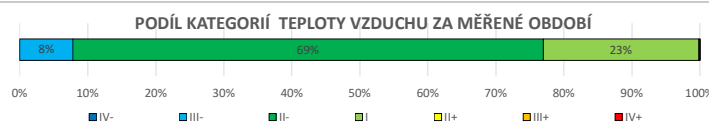
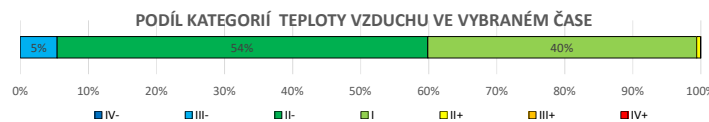
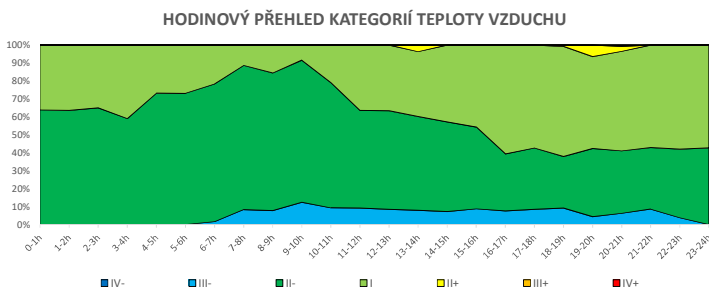
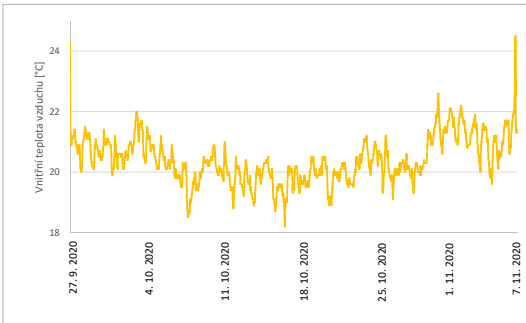
budova: **Rodinný dům 1**      místo: **Ložnice**      měřený bod (označení): **Zóna C - vikendy**      období: **27.09.2020 - 07.11.2020**

## TEPLOTA VZDUCHU

Měřicí přístroj (senzor): Netatmo  
 Časový krok měření: 0:05:13 [hh:mm:ss]  
 Hodnocení podle: ČSN EN 15251 (2011)  
 Nařízení vlády č. 361/2007 Sb.  
 ČVUT metodika hodnocení vnitřního prostředí

Kategorie pro hodnocení vnitřní teploty vzduchu:							Hodnoceno:		
kategorie	IV-	III-	II-	I	II+	III+	IV+	Dny	Hodiny
od [°C]	< 18	18	19,5	21	23	24,5	> 26	6	0
do [°C]		19,5	21	23	24,5	26		7	23

### PRŮBĚH VNITŘNÍ TEPLoty VZDUCHU V HODNOCENÉM OBDOBÍ:

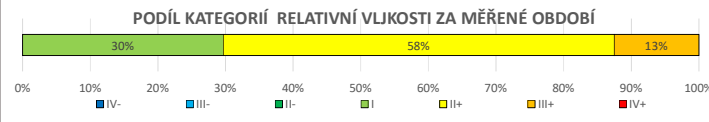
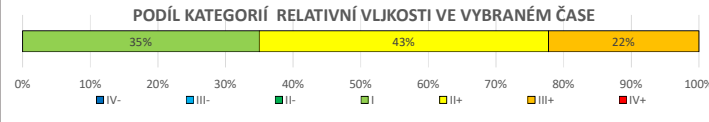
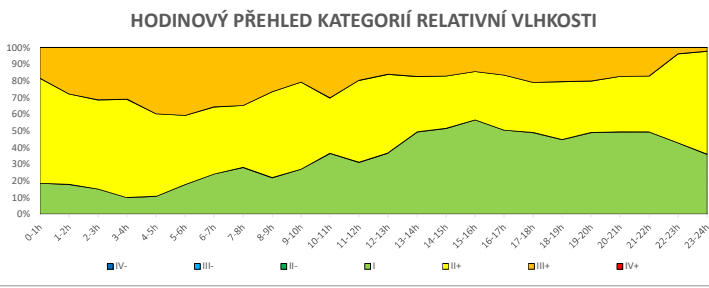
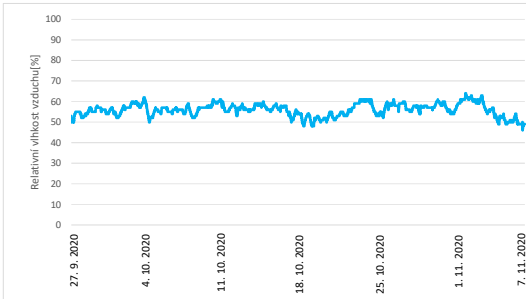


## RELATIVNÍ VLHKOST VZDUCHU

Měřicí přístroj (senzor): Netatmo  
 Časový krok měření: 0:05:13 [hh:mm:ss]  
 Hodnocení podle: ČSN EN 15251 (2011)  
 Nařízení vlády č. 361/2007 Sb.  
 ČVUT metodika hodnocení vnitřního prostředí

Kategorie pro hodnocení relativní vlhkosti vzduchu:							Hodnoceno:		
kategorie	IV-	III-	II-	I	II+	III+	IV+	Dny	Hodiny
od [%]	< 30	30	40	45	55	60	> 70	6	0
do [%]		40	45	55	60	70		7	23

### PRŮBĚH RELATIVNÍ VLHKOSTI VZDUCHU V HODNOCENÉM OBDOBÍ:

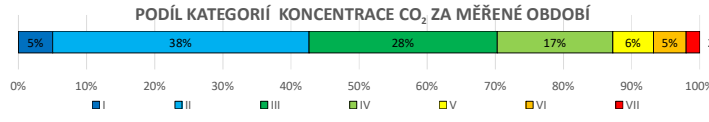
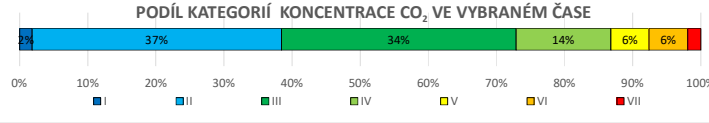
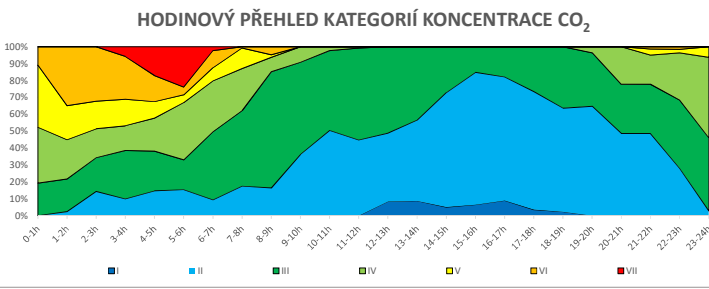
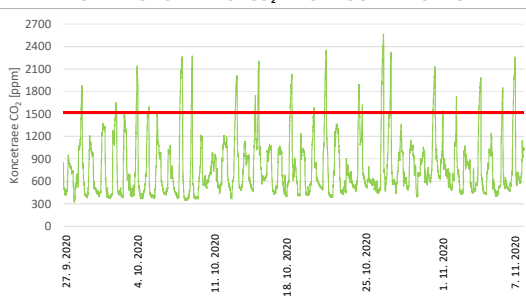


## KONCENTRACE CO<sub>2</sub>

Měřicí přístroj (senzor): Netatmo  
 Časový krok měření: 0:05:13 [hh:mm:ss]  
 Hodnocení podle: ČSN EN 15251 (2011)  
 Vyhláška č. 268/2009 Sb.  
 ČVUT metodika hodnocení vnitřního prostředí

Kategorie pro hodnocení koncentrace CO <sub>2</sub> :							Hodnoceno:		
kategorie č.	I	II	III	IV	V	VI	VII	Dny	Hodiny
od [ppm]	0	400	600	900	1200	1500	>2000	6	0
do [ppm]	400	600	900	1200	1500	2000		7	23

### PRŮBĚH KONCENTRACE CO<sub>2</sub> V HODNOCENÉM OBDOBÍ:



# VYHODNOCENÍ KVALITY VNITŘNÍHO PROSTŘEDÍ Z NAMĚŘENÝCH HODNOT



FAKULTA STAVEBNÍ  
ČVUT V PRAZE



KATEDRA TECHNICKÝCH  
ZAŘÍZENÍ BUDOV

budova

Rodinný dům 1

místnost

Koupelna u ložnice

měřený bod (označení)

Zóna D - všechna data

období

27.09.2020 - 07.11.2020

## TEPLOTA VZDUCHU

Měřicí přístroj (senzor): Netatmo  
Časový krok měření: 0:05:02 [hh:mm:ss]  
Hodnocení podle: ČSN EN 15251 (2011)  
Nařízení vlády č. 361/2007 Sb.  
ČVUT metodika hodnocení vnitřního prostředí

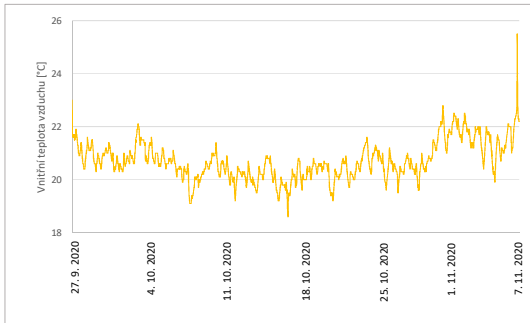
Kategorie pro hodnocení vnitřní teploty vzduchu:

kategorie	IV-	III-	II-	I	II+	III+	IV+
od [°C]	< 18	18	19,5	21	23	24,5	> 26
do [°C]		19,5	21	23	24,5	26	

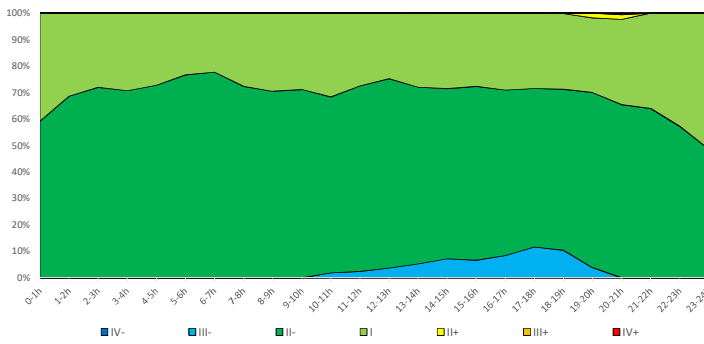
Hodnoceno:

Dny	Hodiny
1	0
7	23

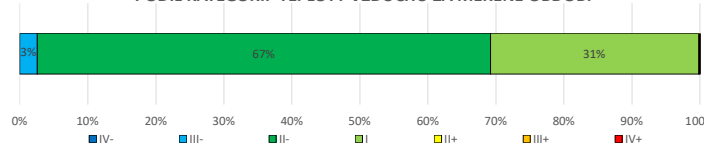
### PRŮBĚH VNITŘNÍ TEPLoty VZDUCHU V HODNOCENÉM OBDOBÍ:



### HODINOVÝ PŘEHLED KATEGORIÍ TEPLoty VZDUCHU



### PODÍL KATEGORIÍ TEPLoty VZDUCHU ZA MĚŘENÉ OBDOBÍ



## RELATIVNÍ VLHKOST VZDUCHU

Měřicí přístroj (senzor): Netatmo  
Časový krok měření: 0:05:02 [hh:mm:ss]  
Hodnocení podle: ČSN EN 15251 (2011)  
Nařízení vlády č. 361/2007 Sb.  
ČVUT metodika hodnocení vnitřního prostředí

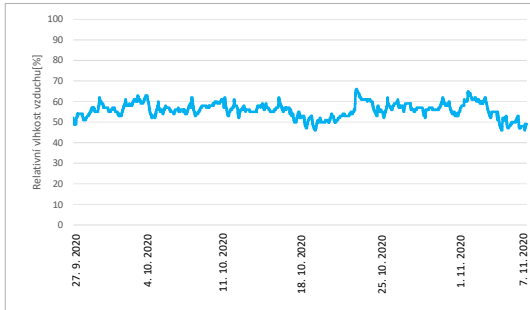
Kategorie pro hodnocení relativní vlhkosti vzduchu:

kategorie	IV-	III-	II-	I	II+	III+	IV+
od [%]	< 30	30	40	45	55	60	> 70
do [%]		40	45	55	60	70	

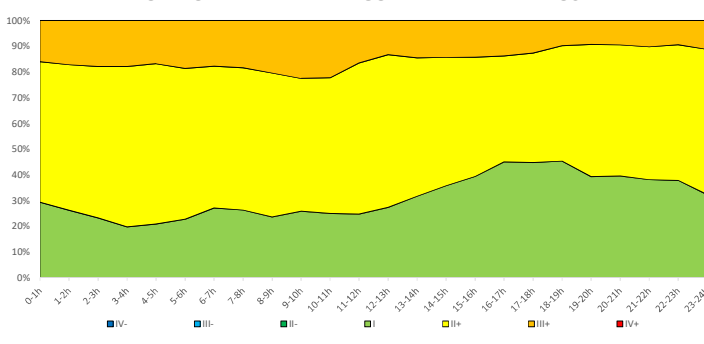
Hodnoceno:

Dny	Hodiny
1	0
7	23

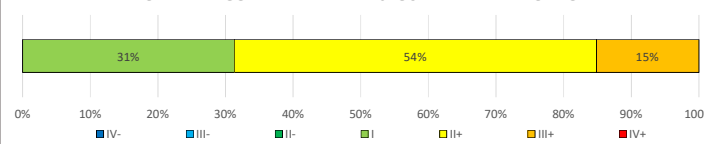
### PRŮBĚH RELATIVNÍ VLHKOSTI VZDUCHU V HODNOCENÉM OBDOBÍ:



### HODINOVÝ PŘEHLED KATEGORIÍ RELATIVNÍ VLHKOSTI



### PODÍL KATEGORIÍ RELATIVNÍ VLHKOSTI ZA MĚŘENÉ OBDOBÍ



## KONCENTRACE CO<sub>2</sub>

Měřicí přístroj (senzor): Netatmo  
Časový krok měření: 0:05:02 [hh:mm:ss]  
Hodnocení podle: Vyhláška č. 268/2009 Sb.  
ČVUT metodika hodnocení vnitřního prostředí

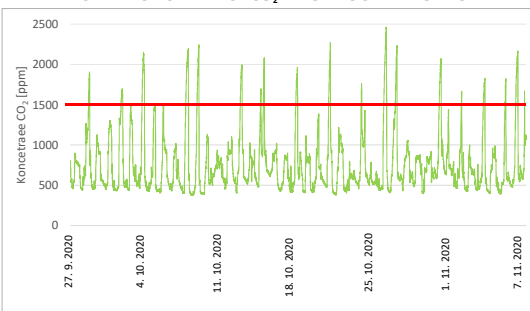
Kategorie pro hodnocení koncentrace CO<sub>2</sub>:

kategorie č.	I	II	III	IV	V	VI	VII
od [ppm]	0	400	600	900	1200	1500	>2000
do [ppm]		400	600	900	1200	1500	

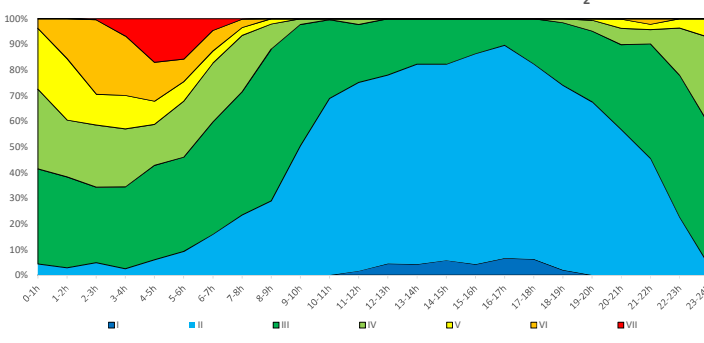
Hodnoceno:

Dny	Hodiny
1	0
7	23

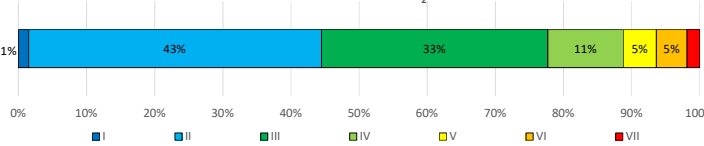
### PRŮBĚH KONCENTRACE CO<sub>2</sub> V HODNOCENÉM OBDOBÍ:



### HODINOVÝ PŘEHLED KATEGORIÍ KONCENTRACE CO<sub>2</sub>



### PODÍL KATEGORIÍ KONCENTRACE CO<sub>2</sub> ZA MĚŘENÉ OBDOBÍ



# RYHODNOCENÍ KVALITY VNITŘNÍHO PROSTŘEDÍ Z NAMĚŘENÝCH HODNOT



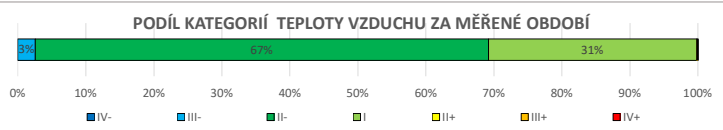
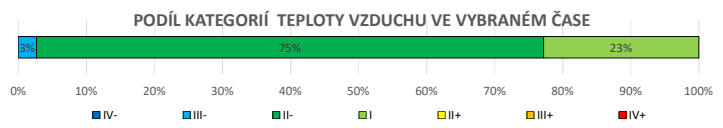
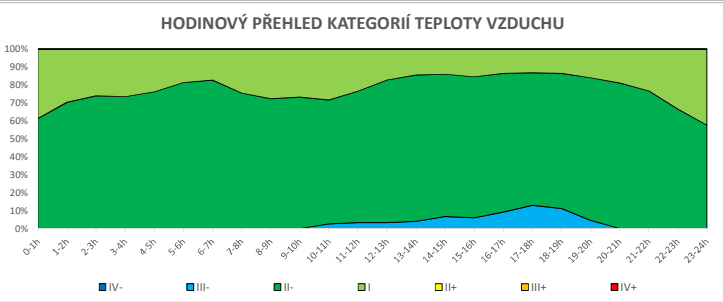
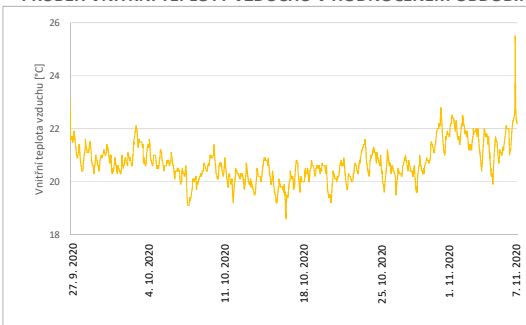
budova: **Rodinný dům 1**      místo: **Koupelna u ložnice**      měřený bod (označení): **Zóna D - pracovní dny**      období: **27.09.2020 - 07.11.2020**

## TEPLOTA VZDUCHU

Měřicí přístroj (senzor): Netatmo  
 Časový krok měření: 0:05:02 [hh:mm:ss]  
 Hodnocení podle: ČSN EN 15251 (2011)  
 Nařízení vlády č. 361/2007 Sb.  
 ČVUT metodika hodnocení vnitřního prostředí

Kategorie pro hodnocení vnitřní teploty vzduchu:							Hodnoceno:		
kategorie	IV-	III-	II-	I	II+	III+	IV+	Dny	Horiny
od [°C]	< 18	18	19,5	21	23	24,5	> 26	1	0
do [°C]		19,5	21	23	24,5	26		5	23

### PRŮBĚH VNITŘNÍ TEPLoty VZDUCHU V HODNOCENÉM OBDOBÍ:

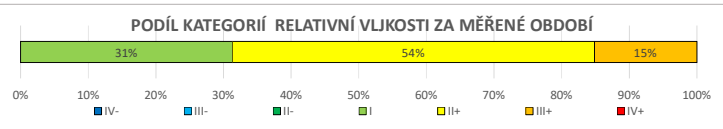
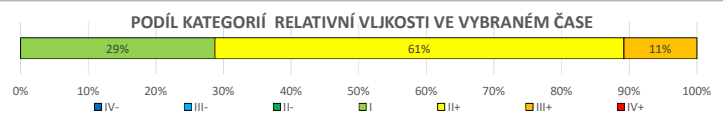
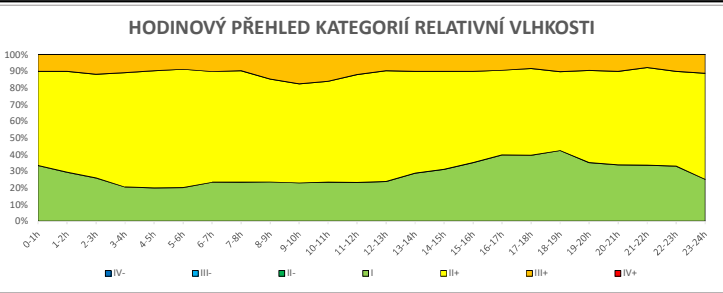
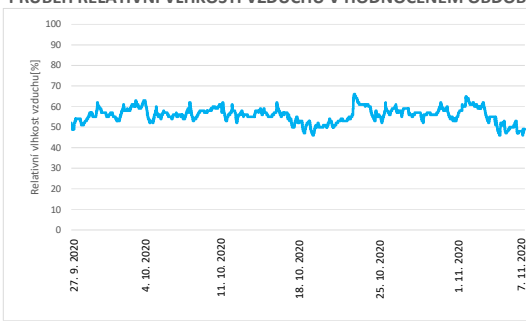


## RELATIVNÍ VLHKOST VZDUCHU

Měřicí přístroj (senzor): Netatmo  
 Časový krok měření: 0:05:02 [hh:mm:ss]  
 Hodnocení podle: ČSN EN 15251 (2011)  
 Nařízení vlády č. 361/2007 Sb.  
 ČVUT metodika hodnocení vnitřního prostředí

Kategorie pro hodnocení relativní vlhkosti vzduchu:							Hodnoceno:		
kategorie	IV-	III-	II-	I	II+	III+	IV+	Dny	Horiny
od [%]	< 30	30	40	45	55	60	> 70	1	0
do [%]		40	45	55	60	70		5	23

### PRŮBĚH RELATIVNÍ VLHKOSTI VZDUCHU V HODNOCENÉM OBDOBÍ:

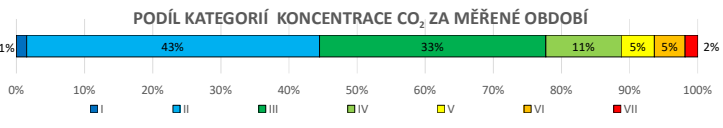
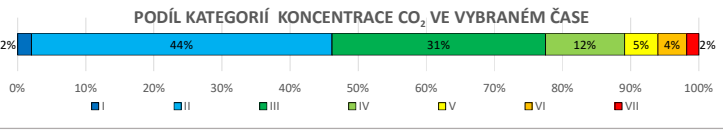
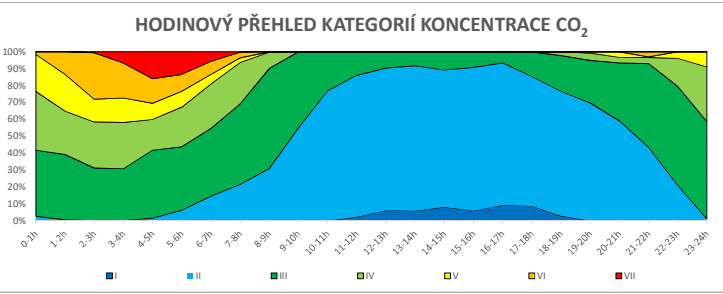
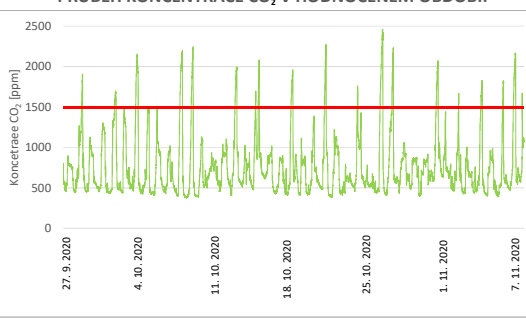


## KONCENTRACE CO2

Měřicí přístroj (senzor): Netatmo  
 Časový krok měření: 0:05:02 [hh:mm:ss]  
 Hodnocení podle: Vyhláška č. 268/2009 Sb.  
 ČVUT metodika hodnocení vnitřního prostředí

Kategorie pro hodnocení koncentrace CO2:							Hodnoceno:		
kategorie č.	I	II	III	IV	V	VI	VII	Dny	Horiny
od [ppm]	0	400	600	900	1200	1500	>2000	1	0
do [ppm]	400	600	900	1200	1500	2000		5	23

### PRŮBĚH KONCENTRACE CO2 V HODNOCENÉM OBDOBÍ:



# RYHODNOCENÍ KVALITY VNITŘNÍHO PROSTŘEDÍ Z NAMĚŘENÝCH HODNOT



budova: **Rodinný dům 1**      místo: **Koupelna u ložnice**      měřený bod (označení): **Zóna D - víkendy**      období: **27.09.2020 - 07.11.2020**

## TEPLOTA VZDUCHU

Měřicí přístroj (senzor): Netatmo  
 Časový krok měření: 0:05:02 [hh:mm:ss]  
 Hodnocení podle: ČSN EN 15251 (2011)  
 Nařízení vlády č. 361/2007 Sb.  
 ČVUT metodika hodnocení vnitřního prostředí

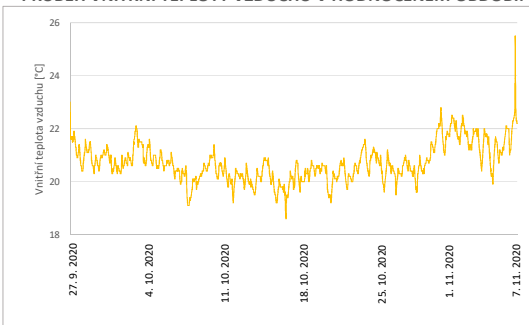
Kategorie pro hodnocení vnitřní teploty vzduchu:

kategorie	IV-	III-	II-	I	II+	III+	IV+
od [°C]	< 18	18	19,5	21	23	24,5	> 26
do [°C]		19,5	21	23	24,5	26	

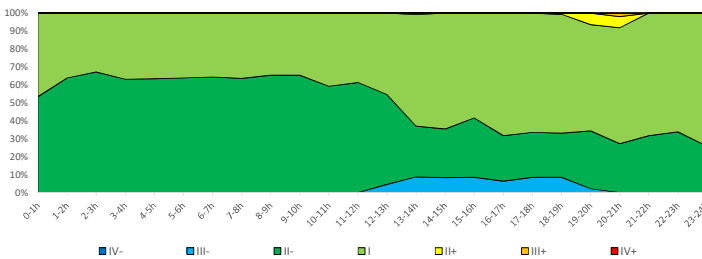
Hodnoceno:

Dny	Hodiny
6	0
7	23

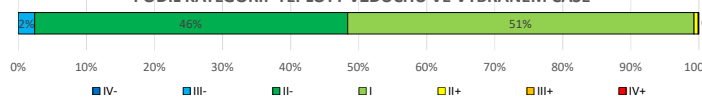
### PRŮBĚH VNITŘNÍ TEPLoty VZDUCHU V HODNOCENÉM OBDOBÍ:



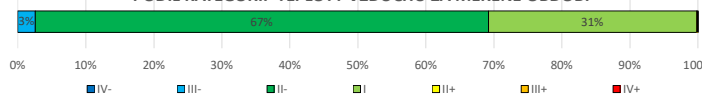
### HODINOVÝ PŘEHLED KATEGORIÍ TEPLoty VZDUCHU



### PODÍL KATEGORIÍ TEPLoty VZDUCHU VE VYBRANÉM ČASE



### PODÍL KATEGORIÍ TEPLoty VZDUCHU ZA MĚŘENÉ OBDOBÍ



## RELATIVNÍ VLHKOST VZDUCHU

Časový krok měření: 0:05:02 [hh:mm:ss]  
 Hodnocení podle: ČSN EN 15251 (2011)  
 Nařízení vlády č. 361/2007 Sb.  
 ČVUT metodika hodnocení vnitřního prostředí

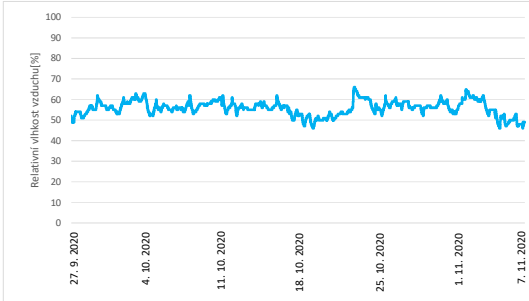
Kategorie pro hodnocení relativní vlhkosti vzduchu:

kategorie	IV-	III-	II-	I	II+	III+	IV+
od [%]	< 30	30	40	45	55	60	> 70
do [%]		40	45	55	60	70	

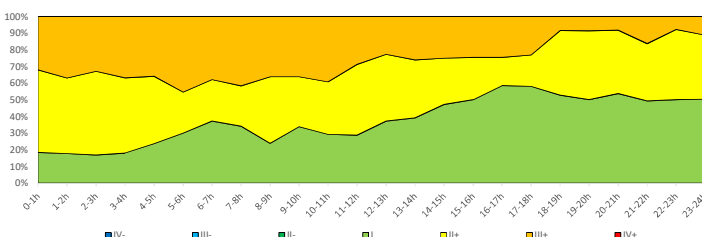
Hodnoceno:

Dny	Hodiny
6	0
7	23

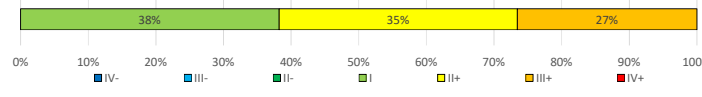
### PRŮBĚH RELATIVNÍ VLHKOSTI VZDUCHU V HODNOCENÉM OBDOBÍ:



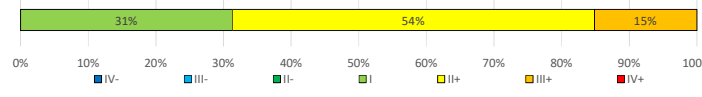
### HODINOVÝ PŘEHLED KATEGORIÍ RELATIVNÍ VLHKOSTI



### PODÍL KATEGORIÍ RELATIVNÍ VLHKOSTI VE VYBRANÉM ČASE



### PODÍL KATEGORIÍ RELATIVNÍ VLHKOSTI ZA MĚŘENÉ OBDOBÍ



## KONCENTRACE CO<sub>2</sub>

Měřicí přístroj (senzor): Netatmo  
 Časový krok měření: 0:05:02 [hh:mm:ss]  
 Hodnocení podle: ČSN EN 15251 (2011)  
 Vyhláška č. 268/2009 Sb.  
 ČVUT metodika hodnocení vnitřního prostředí

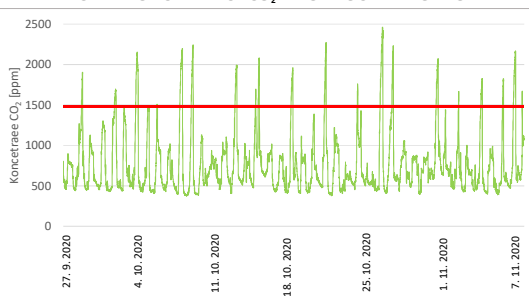
Kategorie pro hodnocení koncentrace CO<sub>2</sub>:

kategorie č.	I	II	III	IV	V	VI	VII
od [ppm]	0	400	600	900	1200	1500	>2000
do [ppm]		400	600	900	1200	1500	

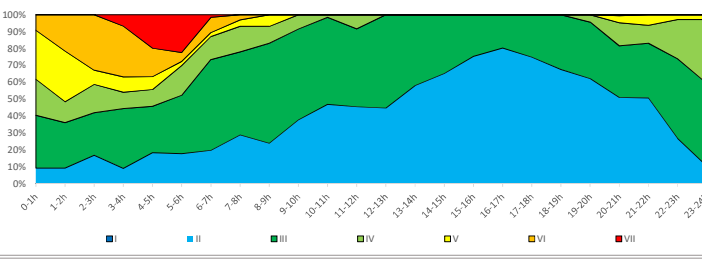
Hodnoceno:

Dny	Hodiny
6	0
7	23

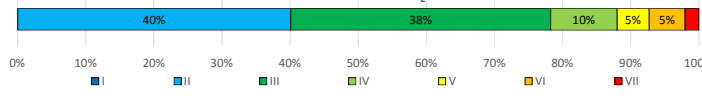
### PRŮBĚH KONCENTRACE CO<sub>2</sub> V HODNOCENÉM OBDOBÍ:



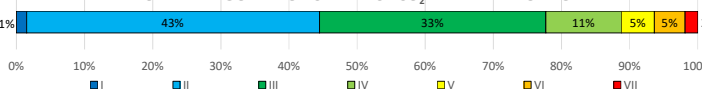
### HODINOVÝ PŘEHLED KATEGORIÍ KONCENTRACE CO<sub>2</sub>



### PODÍL KATEGORIÍ KONCENTRACE CO<sub>2</sub> VE VYBRANÉM ČASE



### PODÍL KATEGORIÍ KONCENTRACE CO<sub>2</sub> ZA MĚŘENÉ OBDOBÍ



## VZOROVÝ DOTAZNÍK

### OBECNÉ

- 1) Zajímá/a ses někdy cíleně o vnitřní prostředí v této zóně, napadá tě, jak ho zlepšit?
- 2) Jak bys zhodnotil/a kvalitu vnitřního prostředí v této zóně?
- 3) Kde myslíš, že je největší problém v této zóně?
- 4) Které venkovní podněty negativně ovlivňují vnitřní prostředí v této zóně?
- 5) Dá se sledovat aktuální spotřebu energií? Pokud ano, využíváš to? Pokud ne, vadí ti to?
- 6) Je možné sledovat aktuální stav vnitřního prostředí? Pokud ano, využíváš to? Pokud ne, vadí ti to?

### TEPELNĚ-VLHKOSTNÍ MIKROKLIMA - ZIMA

- 7) Vnímáš v zimním období změny teplot v interiéru, které ti jsou nepříjemné?
- 8) Jsi s teplotou v zóně spokojen/á?
- 9) Vnímáš v zóně teplejší a chladnější oblasti
- 10) Je v zóně nějaký problém?

### TEPELNĚ-VLHKOSTNÍ MIKROKLIMA - LÉTO

- 11) Přehřívá se zóna v letních měsících? Pokud ano, vadí ti to a chtěl/a bys to změnit?
- 12) Jsi s teplotou v zóně spokojen/á?
- 13) Vnímáš v zóně teplejší a chladnější oblasti
- 14) Je v zóně nějaký problém?

### KVALITA VZDUCHU

- 15) Cítíš často v zóně vydýchaný či jinak znehodnocený vzduch, pokud ano, jak to řešíš?
- 16) Umí systém reagovat, když je v místnosti znehodnocený vzduch?
- 17) Ocenil/a bys, kdyby to systém uměl?
- 18) Jak jsi spokojen/a se systémem větrání v zóně?

### OSVĚTLENÍ

- 19) Přijde ti dostatečná kombinace venkovního a umělého osvětlení?
- 20) Odpovídá systém osvětlení tvým potřebám (regulace intenzity, zpětná vazba,...)?

### AKUSTIKA

- 21) Vnímáš vnější hluk uvnitř zóny? Pokud ano, jsou pro tebe rušivé?
- 22) Vnímáš vnitřní hluk uvnitř zóny? Pokud ano, jsou pro tebe rušivé?

### ELEKTRO-MAGNETICKÁ, -IONTOVÁ, -STATICKÁ A IONIZAČNÍ ZÁŘENÍ

- 23) Vnímáš působení elektro-magnetického, -iontového, -statického či ionizačního záření?

### PSYCHICKÉ MIKROKLIMA

- 24) Uvědomuješ si, že vnitřní mikroklima zóny ovlivňuje tvoji psychiku? Jak?