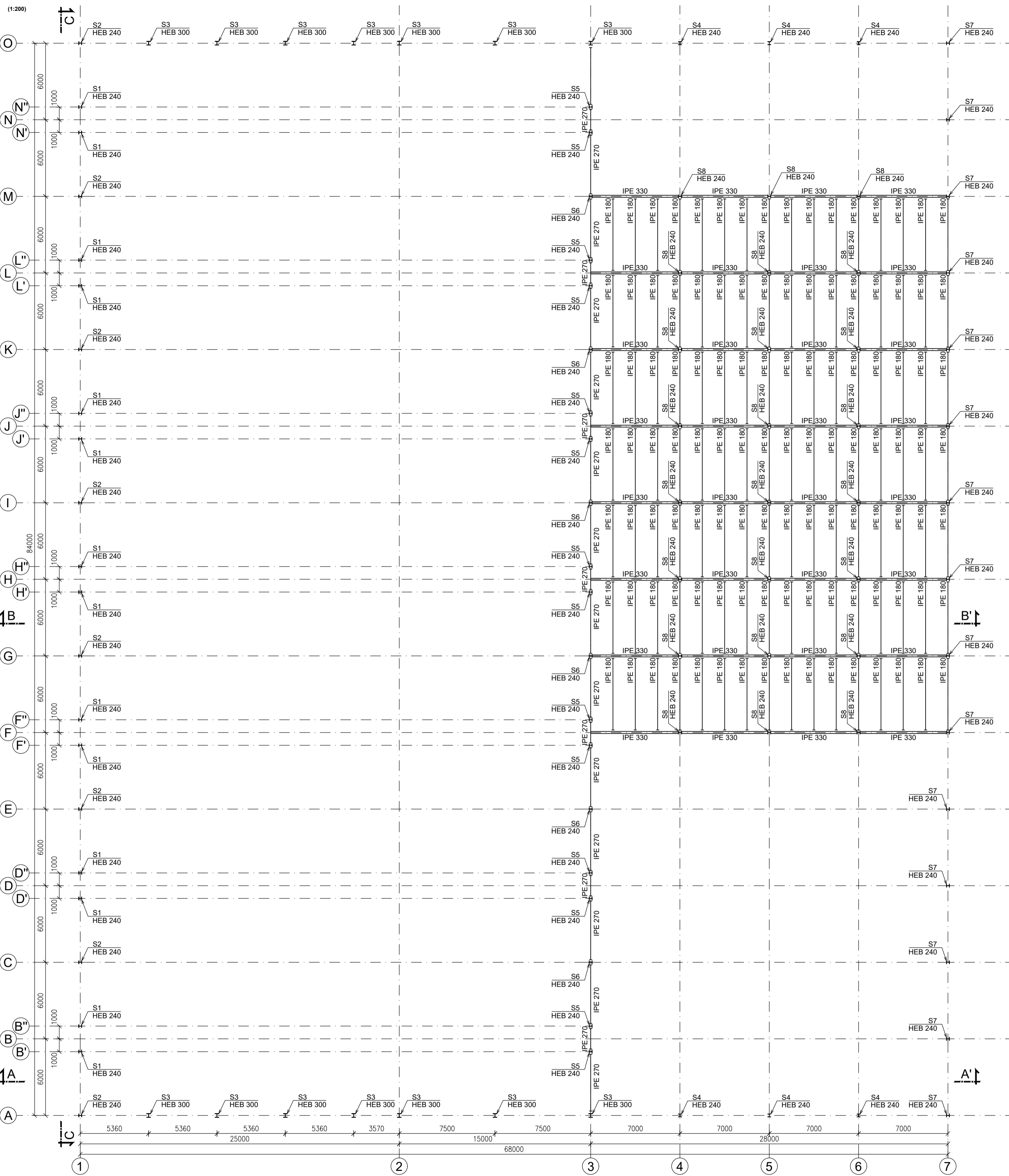
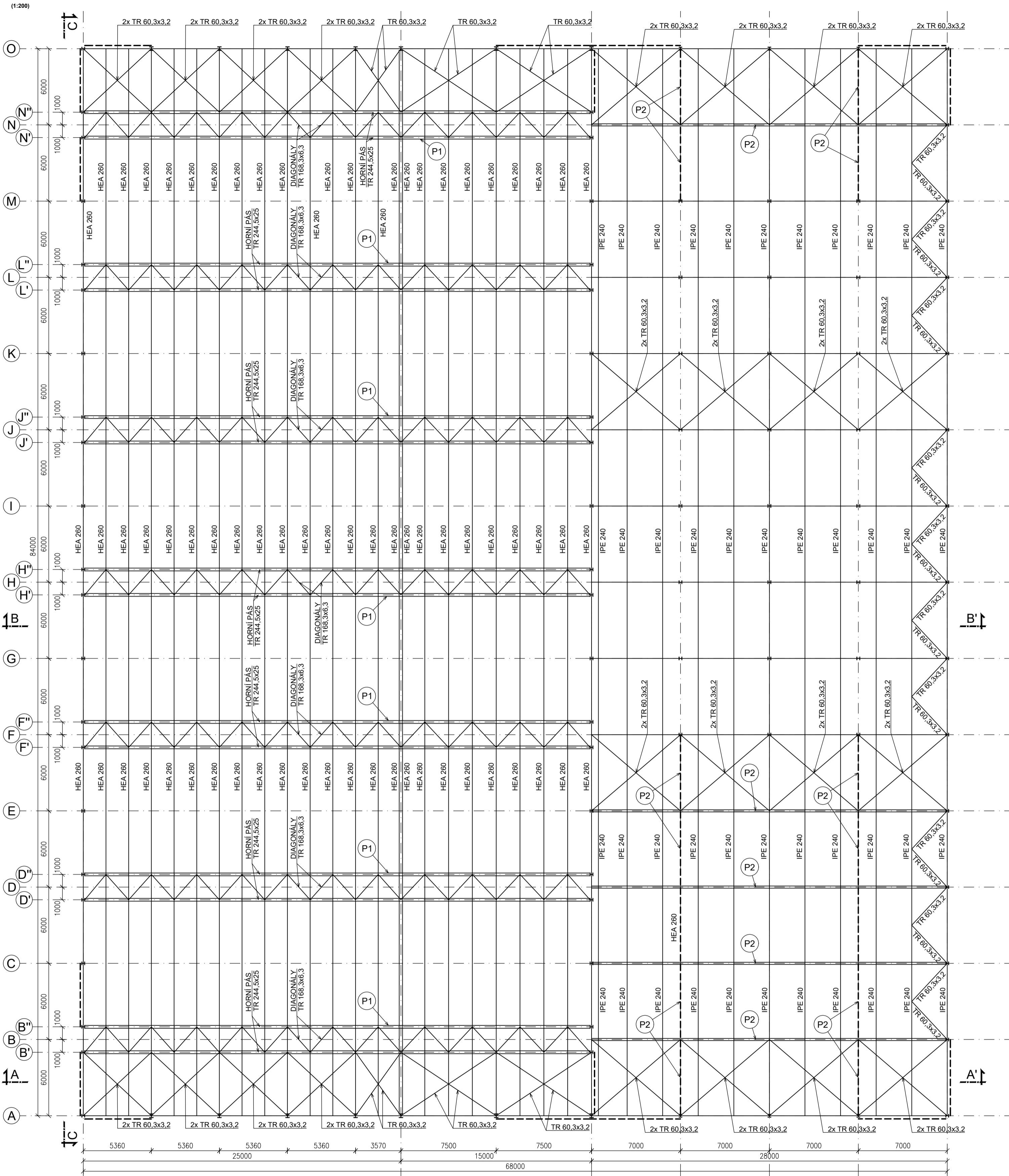


PŮDORYS OCELOVÉ KONSTRUKCE

PŮDORYS



PŮDORYS STŘECHY



LEGENDA:

- MONTÁŽNÍ SPOJ
- P1** PROSTOROVÝ PŘÍHRADOVÝ NOSNÍK:
HORNÍ PÁS: TR 244.5x25
SPODNÍ PÁS: TR 244.5x25
DIAGONÁLY: TR 168.3x6.3
- P2** ROVINNÝ PŘÍHRADOVÝ NOSNÍK:
HORNÍ PÁS: TR 168.3x12.5
SPODNÍ PÁS: TR 168.3x8.0
DIAGONÁLY: TR 88.9x6.3

MATERIÁL:

- OCELOVÉ NOSNÉ KONSTRUKCE: S355J2
- TRAPÉZOVÝ PLECH: S320GD
- ŠROUBY: MAT. 8.8

POZNÁMKY:

- TŘÍDA PŘÍHRADOVÝCH NOSNÍKŮ EXC2
- PLOCHOVÁ ÚPRAVA OCELOVÉ KONSTRUKCE BUDE PO OTRYSKÁNÍ NA STUPEŇ Sa 2,5 PROVEDENA ŽÁROVÝM ZINKOVÁNÍM V MINIMÁLNÍ TLOUŠŤCE 85 μm DLE ČSN EN ISO 1461
- MÍSTA SVÁROVÝCH SPOJŮ PROVÁDĚNÝCH NA STAVĚ OŠETŘIT DODATEČNĚ.
- VEŠKERÉ SVARY BUDOU PROVEDENY CERTIFIKOVANÝM SVÁŘEČEM.
- POKUD NENÍ UVEDENO JINAK, OCELOVÉ KONSTRUKCE SVAŘIT KOUTOVÝMI SVARY VÝŠKY 6MM, ALTERNATIVNĚ TUPÝMI SVARY.
- PŘED OBJEDNÁNÍM MATERIÁLU A ZAHÁJENÍM STAVĚBNÍCH PRACÍ MUSÍ BYT ZHOTOVENA DILENSKÁ DOKUMENTACE OBJEKTU.
- VEŠKERÉ ROZMĚRY BUDOU PŘED VÝROBOU KONSTRUKČNÍCH PRVKŮ PŘEMĚŘENY A UPRAVENY PODLE SKUTEČNÉHO STAVU.
- PŘED REALIZACÍ VEŠKERÝCH KONSTRUKČNÍCH PRVKŮ MUSÍ BYT GENERÁLNÍM PROJEKTANTEM KOORDINOVÁNY A ODSOUHLASĚNY VEŠKERÉ VÝKRESY JEDNOTLIVÝCH PRVKŮ.

± 0,000 = ČISTÁ PODLAHA 1.NP NAVRHOVANÉHO OBJEKTU

NAVŘENÉ KONSTRUKČNÍ A MATERIÁLOVÉ SYSTÉMY LZE NAHRADIT JINÝMI, ALE VŽDY KOMPLEXNĚ A CERTIFIKOVANÝMI SYSTÉMY. VEŠKERÉ UVEDENÉ MATERIÁLY NEJSOU ZÁVAZNÉ, JE MOŽNÉ JE NAHRADIT JINÝMI, ALE VŽDY NA STEJNÉ ĀI VYŠŠÍ KVALITATIVNÍ ÚROVNI.

| | | | |
|------------------------------------|--------------------------------|-------------------|-----------|
| ZPRACOVATEL PROJEKTOVÉ ČÁSTI: | | RAZÍTKO A PODPIS: | |
| KRESLIL | KONTRÓLOVAL | | |
| BC. ADAM KOUDELKA | ING. BŘETISLAV ŽIDLICKÝ, PH.D. | | |
| adam.koudelka@piada.cz | bretislav.zidlicky@fsv.cvut.cz | | |
| 776 086 800 | | | |
| KRAJ: HLAVNÍ MĚSTO PRAHA | | | |
| INVESTOR: Studijní úřel | | | |
| AKCE : NÁVRH ZIMNÍHO STADIONU | | FORMÁT | 8x4 |
| | | MĚŘÍTKO | 1:200 |
| | | DÁTUM | XII./2020 |
| | | ÚČEL | STUDIJNÍ |
| | | OBJEKT | - |
| OBSAH : PŮDORYS OCELOVÉ KONSTRUKCE | | PŘÍLOHA | PARĚ |
| | | | L |