

TABULKA MÍSTNOSTÍ

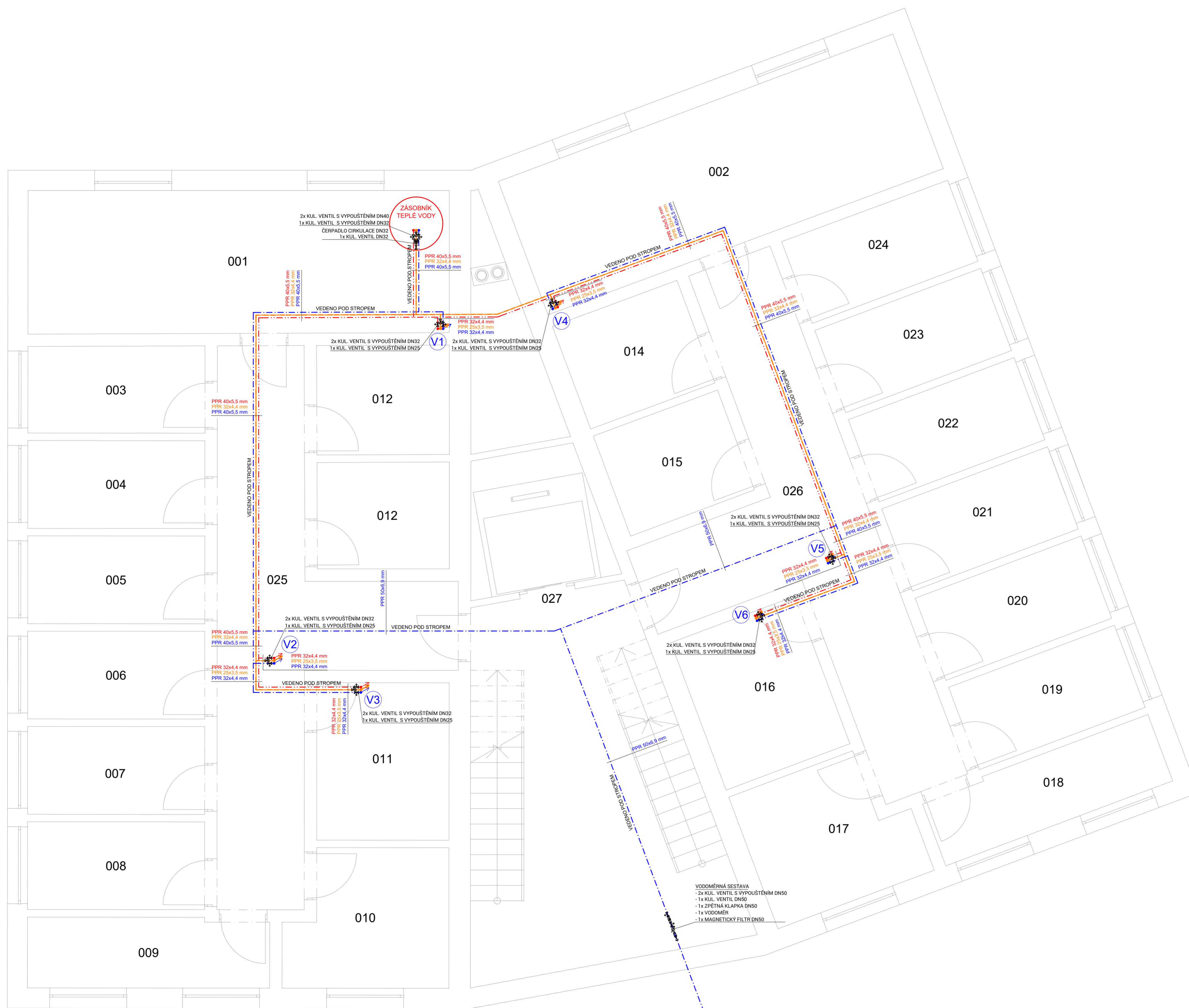
Č. M.	NÁZEV MÍSTNOSTI	PLOCHA m <sup>2</sup>
001	TECHNICKÁ MÍSTNOST "A"	30,67
002	TECHNICKÁ MÍSTNOST "B"	30,17
003	SKLEPNÍ KÓJE	8,04
004	SKLEPNÍ KÓJE	8,12
005	SKLEPNÍ KÓJE	8,12
006	SKLEPNÍ KÓJE	8,12
007	SKLEPNÍ KÓJE	8,12
008	SKLEPNÍ KÓJE	7,91
009	SKLEPNÍ KÓJE	8,58
010	SKLEPNÍ KÓJE	10,76
011	SKLEPNÍ KÓJE	10,27
012	SKLEPNÍ KÓJE	7,88
013	SKLEPNÍ KÓJE	7,60
014	SKLEPNÍ KÓJE	7,22
015	SKLEPNÍ KÓJE	7,52
016	SKLEPNÍ KÓJE	10,46
017	SKLEPNÍ KÓJE	10,63
018	SKLEPNÍ KÓJE	8,75
019	SKLEPNÍ KÓJE	8,12
020	SKLEPNÍ KÓJE	8,12
021	SKLEPNÍ KÓJE	8,13
022	SKLEPNÍ KÓJE	8,13
023	SKLEPNÍ KÓJE	8,14
024	SKLEPNÍ KÓJE	8,08
025	CHODBA	32,44
026	CHODBA	31,93
027	SCHODIŠTĚ	44,70
CELKOVÁ PLOCHA		356,78 m <sup>2</sup>

LEGENDA ČAR

- ROZVOD TEPLÉ VODY
- ROZVOD CÍRKULACE TEPLÉ VODY
- ROZVOD STUDENÉ VODY
- ○ ○ ZMĚNA VÝŠKY VEDENÍ ROZVODŮ V PODLAŽÍ
- Vx SVISLÉ VODOVODNÍ POTRUBÍ

POZNÁMKY

- HLAVNÍ VODOMĚRNÁ SESTAVA JE UMÍSTĚNA POD STROPĚM V 1.PP
- JEDNOTLIVÉ PODRUŽNÉ VODOMĚRY NA STUDENOU A TEPLOU VODU PRO KAŽDÝ BYT JSOU UMÍSTĚNY V INSTALAČNÍCH ŠACHTÁCH OSTATNÍCH PATER
- VODOROVNÉ ROZVODY VODY JSOU V TOMTO PODLAŽÍ VEDENY POD STROPĚM 1.PP
- SVISLÉ ROZVODY VODY JSOU V TOMTO PATŘE SMĚROVÁNY DO INSTALAČNÍCH ŠACHT
- ROZVODY TEPLÉ VODY A CÍRKULACE JSOU OPATŘENY TEPELNOU IZOLACÍ TLOUŠTKY min. 30 mm
- VEŠKERÉ ROZVODY VODY MUSÍ BÝT VE SKLONU MINIMÁLNĚ 4% SMĚREM K VYPOUŠTĚCÍM ARMATURÁM
- ROZMĚRY A TYP POTRUBÍ JSOU POPSÁNY NA VÝKRESE
- NÁPOJENÍ VŠECH ZAŘÍZOVACÍCH PŘEDMĚTŮ NA VODOVODNÍ ROZVODY BUDE PRAKOVANO V DIMENZÍ DN20
- OHŘEV TEPLÉ VODY JE ZAJIŠTĚN V ZÁSOBNÍKU TEPLÉ VODY UMÍSTĚNÉM V m.č. 001
- CÍRKULACE TEPLÉ VODY JE ZAJIŠTĚNA ČERPADLEM UMÍSTĚNÝM NA POTRUBÍ NAD ZÁSOBNÍKEM TV
- OHŘEV ZÁSOBNÍKU JE ZAJIŠTĚN POMOCÍ PLYNOVÉHO KOTLE A PŘÍPADNĚ ELEKTRICKOU TOPNOU SPIRÁLOU



VODOMĚRNÁ SESTAVA  
 - 2x KUL. VENTIL S VYPOUŠTĚNÍM DN50  
 - 1x KUL. VENTIL DN50  
 - 1x ZPĚTNÁ KLAPKA DN50  
 - 1x VODOMĚR  
 - 1x MAGNETICKÝ FILTR DN50

ROČ. /PŘEDMĚT:	VYUČJÍCÍ:	VYPRACOVAL:	
2 / 125DPM	ING. STANISLAV FROLIK, Ph.D.	BC. MARTIN ADOLF	
AKCE:			FORMÁT
BYTOVÝ DŮM V OKŘÍŠKÁCH			8xA4
OBSAH:			MĚŘITKO
VODOVOD_2D PŮDORYS 1.PP			1:50
			DATUM
			12/2020
			Č. VÝKR.
			D.1.4.2

TABULKA MÍSTNOSTÍ

Č. M.	NÁZEV MÍSTNOSTI	PLOCHA m <sup>2</sup>
101	CHODBA	11,50
102	LOŽNICE	14,12
103	KOUPELNA + WC	8,23
104	KUCHYŇ. KOUT+ OBYVACÍ POKOJ	28,16
111	CHODBA	6,57
112	KUCHYŇ. KOUT + LOŽNICE	24,12
113	KOUPELNA + WC	5,48
121	CHODBA	6,97
122	LOŽNICE	12,12
123	WC	2,07
124	KOUPELNA	5,56
125	KUCHYŇ. KOUT + OBYVACÍ POKOJ	27,55
131	CHODBA	11,51
132	LOŽNICE	13,98
133	KOUPELNA	8,22
134	KUCHYŇ. KOUT + OBYVACÍ POKOJ	28,39
141	CHODBA	6,34
142	KUCHYŇ. KOUT + LOŽNICE	24,12
143	KOUPELNA + WC	5,70
151	CHODBA	6,90
152	LOŽNICE	12,15
153	KOUPELNA	5,53
154	WC	2,08
155	KUCHYŇ. KOUT + OBYVACÍ POKOJ	26,71
161	SCHODIŠTĚ	82,97
CELKOVÁ PLOCHA		387,06 m <sup>2</sup>

LEGENDA ČAR

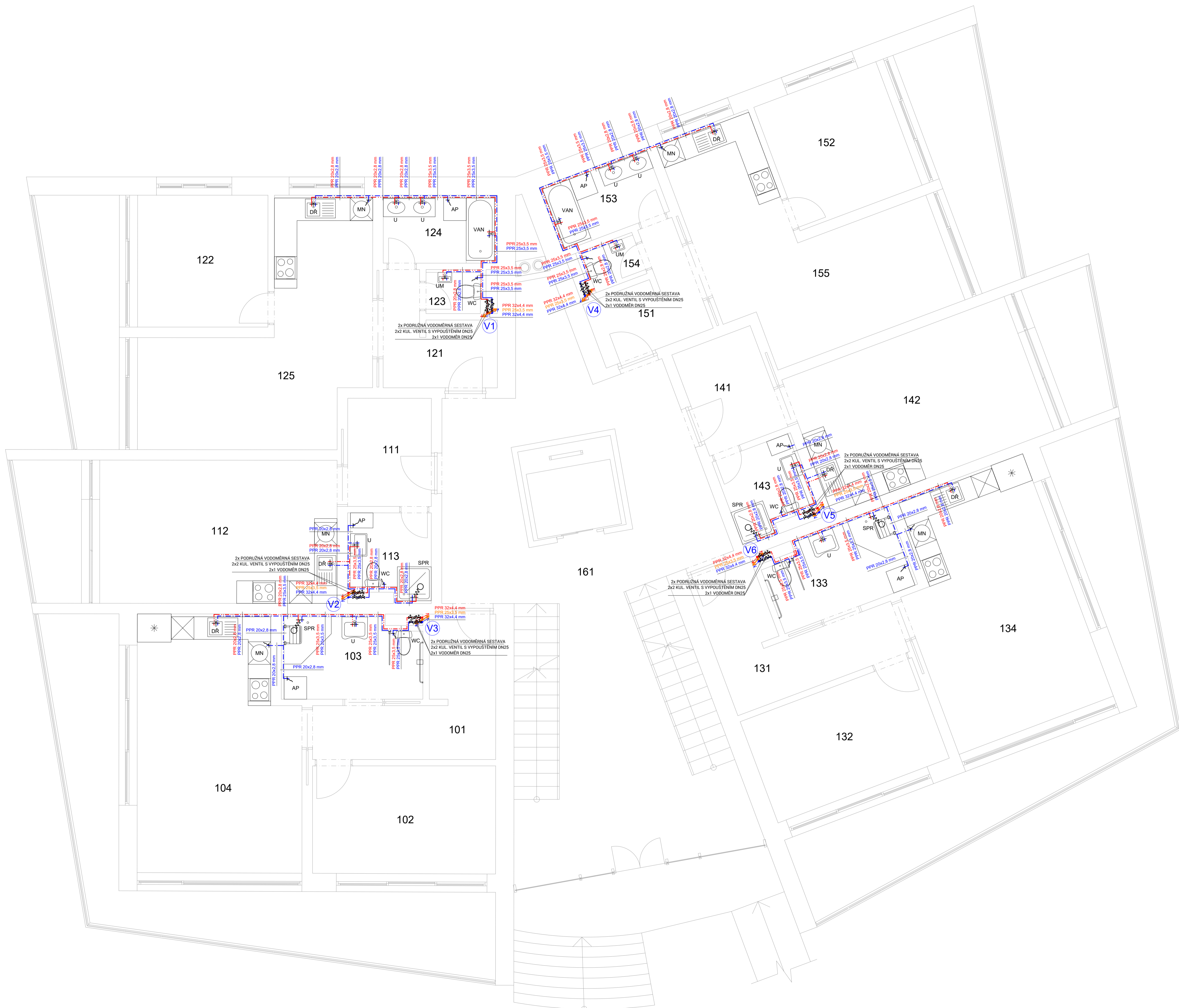
- ROZVOD TEPLÉ VODY
- ROZVOD CÍRKULACE TEPLÉ VODY
- ROZVOD STUDENÉ VODY
- ZMĚNA VÝŠKY VEDENÍ ROZVODŮ V PODLAŽÍ
- SVISLÉ VODOVODNÍ POTRUBÍ

LEGENDA ZAŘIZOVACÍCH PŘEDMĚTŮ

- |     |                |     |                    |
|-----|----------------|-----|--------------------|
| U   | UMÝVADLO       | SPR | SPRCHOVÝ KOUT      |
| UM  | UMÝVÁTKO       | AP  | AUTOMATICKÁ PRAČKA |
| DR  | KUCHYŇSKÝ DŘEZ | MN  | MYČKA NÁDOBÍ       |
| VAN | VANA           | WC  | ZÁCHOD             |

POZNÁMKY

- PODRUŽNÉ VODOMĚRY NA STUDENOU A TEPLOU VODU PRO KAŽDÝ BYT JSOU UMÍSTĚNY V INSTALAČNÍCH ŠACHTÁCH
- SVISLÉ ROZVODY VODY JSOU VEDENY INSTALAČNÍMI ŠACHTAMI
- VODOROVNÉ ROZVODY VODY JSOU VEDENY V PŘEDSTĚNÁCH
- DŘÁŽKY VE ZDIVU BUDOU POUZE TAK HLUBOKÉ, JAK BUDE NUTNÉ, ABY BYLY ZACHOVÁNY KONSTRUKČNÍ VLASTNOSTI V PŘÍPADĚ UMÍSTĚNÍ POTRUBÍ DO NOSNÝCH STĚN
- VEŠKERÉ ROZVODY VODY MUSÍ BYT VE SKLONU MINIMÁLNĚ 4% SMĚREM K VYPOUŠTĚCÍM ARMATURÁM
- ROZMĚRY A TYP POTRUBÍ JSOU POPSÁNY NA VÝKRESE
- NÁPOJENÍ VŠECH ZAŘIZOVACÍCH PŘEDMĚTŮ NA VODOVODNÍ ROZVODY BUDE PROVEDENO V DIMENZI DN20
- VÝŠKA NÁPOJENÍ UMÝVADEL, UMÝVÁTEK, DŘEZŮ, WC, MYČEK A PRAČEK JE 600 mm NAD ČISTOU PODLAHOU
- VÝŠKA NÁPOJENÍ BATERIE VÁNY JE 750 mm NAD ČISTOU PODLAHOU
- VÝŠKA NÁPOJENÍ BATERIE SPRCHY JE 1000 mm NAD ČISTOU PODLAHOU
- OHŘEV TEPLÉ VODY JE ZAJIŠTĚN V ZASOBNÍKU TEPLÉ VODY UMÍSTĚNÉM V m.č. 001
- CÍRKULACE TEPLÉ VODY JE ZAJIŠTĚNA ČERPADLEM UMÍSTĚNÝM NA POTRUBÍ NAD ZASOBNÍKEM TV
- OHŘEV ZASOBNÍKU JE ZAJIŠTĚN POMOČI PLYNOVÉHO KOTLE A PŘÍPADNĚ ELEKTRICKOU TOPNOU SPIRÁLOU



ROČ. / PŘEDMĚT:	VYUČJÍCÍ:	VYPRACOVAL:	
2 / 12SDPM	ING. STANISLAV FROLÍK, Ph.D.	BC. MARTIN ADOLF	
AKCE:			FORMÁT: 8xA4
BYTOVÝ DŮM V OKŘÍŠKÁCH			
OBSAH:			MĚŘITKO: 1:50
VODOVOD_2D PŮDORYS 1.NP			DATUM: 12/2020
			Č. VÝKR.: D.1.4.3

TABULKA MÍSTNOSTÍ

Č. M.	NÁZEV MÍSTNOSTI	PLOCHA m <sup>2</sup>
201	CHODBA	9,35
202	LOŽNICE	13,03
203	KOUPELNA	5,78
204	WC	2,09
205	KUCHYŇ. KOUT + OBÝVACÍ POKOJ	31,52
211	CHODBA	5,44
212	KUCHYŇ. KOUT + LOŽNICE	24,12
213	KOUPELNA + WC	5,48
221	CHODBA	6,97
222	LOŽNICE	12,12
223	KOUPELNA	5,56
224	WC	2,07
225	KUCHYŇ. KOUT + OBÝVACÍ POKOJ	27,59
231	CHODBA	9,29
232	LOŽNICE	12,87
233	WC	2,11
234	KOUPELNA	5,78
235	KUCHYŇ. KOUT + OBÝVACÍ POKOJ	31,75
241	CHODBA	5,57
242	KUCHYŇ. KOUT + OBÝVACÍ POKOJ	24,12
243	KOUPELNA	5,35
251	CHODBA	6,90
252	LOŽNICE	12,15
253	WC	2,08
254	KOUPELNA	5,53
255	KUCHYŇ. KOUT + OBÝVACÍ POKOJ	26,72
261	SCHODIŠTĚ	37,72
CELKOVÁ PLOCHA		339,06 m <sup>2</sup>

LEGENDA ČAR

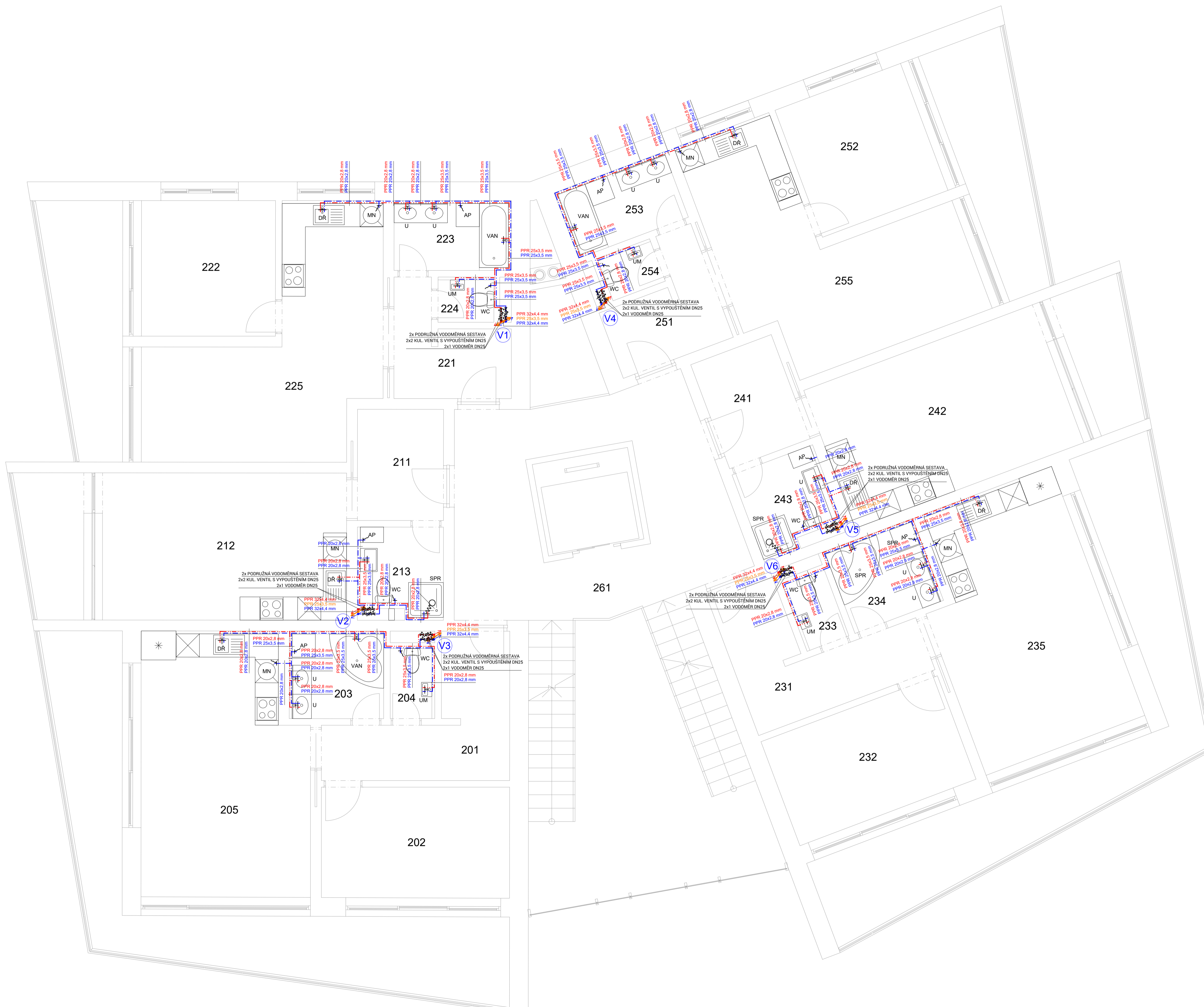
- ROZVOD TEPLÉ VODY
- ROZVOD CIRKULACE TEPLÉ VODY
- ROZVOD STUENÉ VODY
- o o o ZMĚNA VÝŠKY VEDENÍ ROZVODŮ V PODLAŽÍ
- Vx SVISLÉ VODOVODNÍ POTRUBÍ

LEGENDA ZAŘIZOVACÍCH PŘEDMĚTŮ

- |     |                |     |                    |
|-----|----------------|-----|--------------------|
| U   | UMÝVAĐLO       | SPR | SPRCHOVÝ KOUT      |
| UM  | UMÝVÁTKO       | AP  | AUTOMATICKÁ PRAČKA |
| DR  | KUCHYŇSKÝ DŘEZ | MN  | MYČKA NÁDOBÍ       |
| VAN | VANA           | WC  | ZÁCHOD             |

POZNÁMKY

- PODRUŽNÉ VODOMĚRY NA STUENOU A TEPLOU VODU PRO KAŽDÝ BYT JSOU UMÍSTĚNY V INSTALAČNÍCH ŠACHTÁCH
- SVISLÉ ROZVODY VODY JSOU VEDENY INSTALAČNÍMI ŠACHTAMI
- VODOROVNÉ ROZVODY VODY JSOU VEDENY V PŘEDSTĚNÁCH
- DŘÁŽKY VE ZDIVU BUDOU POUZE TAK HLUBOKÉ, JAK BUDE NUTNÉ, ABY BYLY ZACHOVÁNY KONSTRUKČNÍ VLASTNOSTI V PŘÍPADĚ UMÍSTĚNÍ POTRUBÍ DO NOSNÝCH STĚN
- VEŠKERÉ ROZVODY VODY MUSÍ BYT VE SKLONU MINIMÁLNĚ 4‰ SMĚREM K VYPOUŠTĚCÍM ARMATURÁM
- ROZMĚRY A TYP POTRUBÍ JSOU POPSÁNY NA VÝKRESĚ
- NÁPOJENÍ VŠECH ZAŘIZOVACÍCH PŘEDMĚTŮ NA VODOVODNÍ ROZVODY BUDE PROVEDENO V DIMENZI DN20
- VÝŠKA NÁPOJENÍ UMÝVADEL, UMÝVÁTEK, DŘEZŮ, WC, MYČEK A PRAČEK JE 600 mm NAD ČISTOU PODLAHOU
- VÝŠKA NÁPOJENÍ BATERIE VANY JE 750 mm NAD ČISTOU PODLAHOU
- VÝŠKA NÁPOJENÍ BATERIE SPRCHY JE 1000 mm NAD ČISTOU PODLAHOU
- OHŘEV TEPLÉ VODY JE ZAJIŠTĚN V ZÁSOBNÍKU TEPLÉ VODY UMÍSTĚNÉM V m.č. 001
- CIRKULACE TEPLÉ VODY JE ZAJIŠTĚNA ČERPADLEM UMÍSTĚNÝM NA POTRUBÍ NAD ZÁSOBNÍKEM TV
- OHŘEV ZÁSOBNÍKU JE ZAJIŠTĚN POMOCÍ PLYNOVÉHO KOTLE A PŘÍPADNĚ ELEKTRICKOU TOPNOU SPIRÁLOU



ROČ. / PŘEDMĚT:	VYUČIJÍCÍ:	VYPRACOVAL:	
2 / 12SDPM	ING. STANISLAV FROLÍK, Ph.D.	BC. MARTIN ADOLF	
AKCE:			FORMÁT
BYTOVÝ DŮM V OKŘÍŠKÁCH			8xA4
OBSAH:			MĚŘÍTKO
VODOVOD_2D PŮDORYS 2.NP			1:50
			DATUM
			12/2020
			Č. VÝKR.
			D.1.4

TABULKA MÍSTNOSTÍ

Č. M.	NÁZEV MÍSTNOSTI	PLOCHA m <sup>2</sup>
301	CHODBA	9,35
302	LOŽNICE	13,03
303	KOUPELNA	5,78
304	WC	2,09
305	KUCHYŇ. KOUT + OBYVACÍ POKOJ	31,52
311	CHODBA	5,44
312	KUCHYŇ. KOUT + LOŽNICE	24,12
313	KOUPELNA + WC	5,48
321	CHODBA	6,97
322	LOŽNICE	12,12
323	KOUPELNA	5,56
324	WC	2,07
325	KUCHYŇ. KOUT + OBYVACÍ POKOJ	27,59
331	CHODBA	9,29
332	LOŽNICE	12,87
333	WC	2,11
334	KOUPELNA	5,78
335	KUCHYŇ. KOUT + OBYVACÍ POKOJ	31,75
341	CHODBA	5,57
342	KUCHYŇ. KOUT + OBYVACÍ POKOJ	24,12
343	KOUPELNA	5,35
351	CHODBA	6,90
352	LOŽNICE	12,15
353	WC	2,08
354	KOUPELNA	5,53
355	KUCHYŇ. KOUT + OBYVACÍ POKOJ	26,72
361	SCHODIŠTĚ	37,72
CELKOVÁ PLOCHA		339,06 m <sup>2</sup>

LEGENDA ČAR

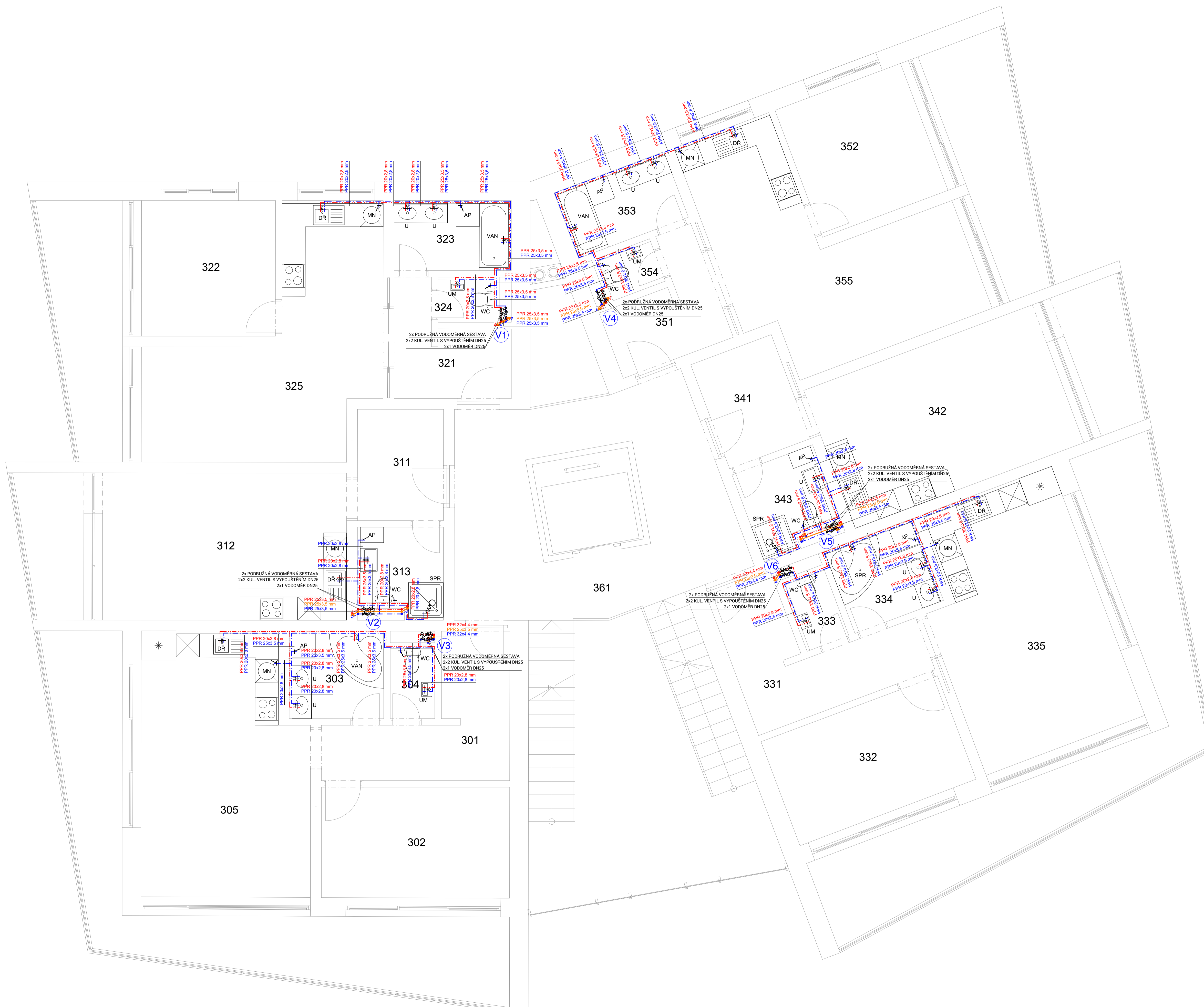
- ROZVOD TEPLÉ VODY
- ROZVOD CIRKULACE TEPLÉ VODY
- ROZVOD STUENÉ VODY
- o o o ZMĚNA VÝŠKY VEDENÍ ROZVODŮ V PODLAŽÍ
- Vx SVISLÉ VODOVODNÍ POTRUBÍ

LEGENDA ZAŘIZOVACÍCH PŘEDMĚTŮ

- |     |                |     |                    |
|-----|----------------|-----|--------------------|
| U   | UMÝVAĐLO       | SPR | SPRCHOVÝ KOUT      |
| UM  | UMÝVÁTKO       | AP  | AUTOMATICKÁ PRAČKA |
| DR  | KUCHYŇSKÝ DŘEZ | MN  | MYČKA NÁDOBÍ       |
| VAN | VANA           | WC  | ZÁCHOD             |

POZNÁMKY

- PODRUŽNÉ VODOMĚRY NA TEPELOU A TEPELOU VODU PRO KAŽDÝ BYT JSOU UMÍSTĚNY V INSTALAČNÍCH ŠACHTÁCH
- SVISLÉ ROZVODY VODY JSOU VEDENY INSTALAČNÍMI ŠACHTAMI
- POD STROPĚM TĚHOTO PATRA BUDOU ROZVODY VODY OZNAČENÉ V2 A V5 USKOČENY DO STŘEDU OBJEKTU DLE ZAKRESLENÍ NA VÝKRESE
- VODOROVNÉ ROZVODY VODY JSOU VEDENY V PŘEDSTĚNÁCH
- DŘÁŽKY VE ZDIVU BUDOU POUZE TAK HLUBOKÉ, JAK BUDE ÚJTNÉ, ABY BYLY ZACHOVÁNY KONSTRUKČNÍ VLASTNOSTI V PŘÍPADĚ UMÍSTĚNÍ POTRUBÍ DO NOSNÝCH STĚN
- VEŠKERÉ ROZVODY VODY MUSÍ BÝT VE SKLONU MINIMÁLNĚ 4% SMĚREM K VYPOUSŤECÍM ARMATURÁM
- ROZMĚRY A TYP POTRUBÍ JSOU POPSÁNY NA VÝKRESE
- NÁPOJENÍ VŠECH ZAŘIZOVACÍCH PŘEDMĚTŮ NA VODOVODNÍ ROZVODY BUDE PROVEDENO V DIMENZI DN20
- VÝŠKA NÁPOJENÍ UMÝVADEL, UMÝVÁTEK, DŘEZŮ, WC, MYČEK A PRAČEK JE 600 mm NAD ČISTOU PODLAHOU
- VÝŠKA NÁPOJENÍ BATERIE VANY JE 750 mm NAD ČISTOU PODLAHOU
- VÝŠKA NÁPOJENÍ BATERIE SPRCHY JE 1000 mm NAD ČISTOU PODLAHOU
- OHŘEV TEPLÉ VODY JE ZAJIŠŤEN V ZÁSOBNÍKU TEPLÉ VODY UMÍSTĚNĚM V m.č. 001
- CÍRKULACE TEPLÉ VODY JE ZAJIŠŤENA ČERPADLEM UMÍSTĚNĚM NA POTRUBÍ NAD ZÁSOBNÍKEM TV
- V TĚMTO PATŘE JE UZÁVŘEN OKRUH TEPLÉ A CÍRKULAČNÍ VODY PRO SVISLÁ POTRUBÍ V3 A V6
- OHŘEV ZÁSOBNÍKU JE ZAJIŠŤEN POMOCÍ PLYNOVÉHO KOTLE A PŘÍPADNĚ ELEKTRICKOU TOPNOU SPIRÁLOU



ROČ. / PŘEDMĚT:	VYUČILJÍCÍ:	VYPRACOVAL:	
2 / 12SDPM	ING. STANISLAV FROLÍK, Ph.D.	BC. MARTIN ADOLF	
ARCE:			FORMÁT: 8xA4
BYTOVÝ DŮM V OKŘÍŠKÁCH			
OBSAH:			MĚŘÍTKO: 1:50
VODOVOD_2D PŮDORYS 3.NP			DATUM: 12/2020
			Č. VÝKR.: D.1.4.5

TABULKA MÍSTNOSTÍ

Č. M.	NÁZEV MÍSTNOSTI	PLOCHA m <sup>2</sup>
401	CHODBA	7,57
402	KUCHYŇ, KOUT + OBÝVACÍ POKOJ	30,91
403	KOUPELNA	7,81
404	WC	1,29
405	LOŽNICE	13,77
406	DĚTSKÝ POKOJ	12,45
411	CHODBA	9,67
412	KUCHYŇ, KOUT + OBÝVACÍ POKOJ	30,53
413	KOUPELNA	5,75
414	WC	2,82
415	DĚTSKÝ POKOJ	12,10
416	LOŽNICE	15,57
421	CHODBA	8,15
422	KUCHYŇ, KOUT + OBÝVACÍ POKOJ	30,87
423	WC	1,45
424	KOUPELNA	7,93
425	DĚTSKÝ POKOJ	12,12
426	LOŽNICE	13,80
431	CHODBA	9,62
432	KUCHYŇ, KOUT + OBÝVACÍ POKOJ	30,90
433	WC	2,60
434	KOUPELNA	6,23
435	DĚTSKÝ POKOJ	12,11
436	LOŽNICE	15,57
441	SCHODIŠTĚ	37,72
CELKOVÁ PLOCHA		339,29 m <sup>2</sup>

LEGENDA ČAR

- ROZVOD TEPLÉ VODY
- ROZVOD CÍRKULACE TEPLÉ VODY
- ROZVOD STUDENÉ VODY
- ○ ○ ZMĚNA VÝŠKY VEDENÍ ROZVODŮ V PODLAŽÍ
- Vx SVISLÉ VODOVODNÍ POTRUBÍ

LEGENDA ZAŘIZOVACÍCH PŘEDMĚTŮ

- U UMÝVADLO
- DR KUCHYŇSKÝ DŘEZ
- VAN VANA
- SPR SPRCHOVÝ KOUT
- AP AUTOMATICKÁ PRAČKA
- MN MYČKA NÁDOBÍ
- WC ZÁCHOD

POZNÁMKY

- PODRUŽNÉ VODOMĚRY NA STUDENOU A TEPLOU VODU PRO KAŽDÝ BYT JSOU UMÍSTĚNY V NICE VE STĚNĚ V m.č. 404 a 423
- SVISLÉ ROZVODY VODY JSOU V TOMTO PODLAŽÍ VEDENY VE STĚNÁCH A NAVAZUJÍ NA POTRUBÍ S INSTALAČNÍMI ŠACHET NIŽŠÍCH PODLAŽÍ
- VODOROVNÉ ROZVODY VODY JSOU VEDENY V PŘEDSTĚNÁCH, V PODHLEDU A V ČÁSTI V NOSNÝCH STĚNÁCH - DŘÁŽKY VE ZDIVU BUDOU POUZE TAK HLUBOKÉ, JAK BUDE NUTNÉ, ABY BYLY ZACHOVÁNY KONSTRUKČNÍ VLASTNOSTI V PŘÍPADĚ UMÍSTĚNÍ POTRUBÍ DO NOSNÝCH STĚN
- VŠEKRE ROZVODY VODY MUSÍ BYT VE SKLONU MINIMÁLNĚ 4% SMĚREM K VYPUŠTĚCÍM ARMATURÁM
- ROZMĚRY A TYP POTRUBÍ JSOU POPSÁNY NA VÝKRESE
- NÁPOJENÍ VŠECH ZAŘIZOVACÍCH PŘEDMĚTŮ NA VODOVODNÍ ROZVODY BUDE PROVEDENO V DIMENZI DN20
- VÝŠKA NÁPOJENÍ UMÝVADEL, UMÝVÁTEK, DŘEZŮ, WC, MYČEK A PRAČEK JE 600 mm NAD ČISTOU PODLAHOU
- VÝŠKA NÁPOJENÍ BATERIE VANY JE 750 mm NAD ČISTOU PODLAHOU
- VÝŠKA NÁPOJENÍ BATERIE SPRCHY JE 1000 mm NAD ČISTOU PODLAHOU
- OHŘEV TEPLÉ VODY JE ZAJIŠTĚN V ZÁSOBNÍKU TEPLÉ VODY UMÍSTĚNÉM V m.č. 001
- CÍRKULACE TEPLÉ VODY JE ZAJIŠTĚNA ČERPADLEM UMÍSTĚNÝM NA POTRUBÍ NAD ZÁSOBNÍKEM TV
- V TOMTO PATŘE JE UŽAVŘEN OKRUH TEPLÉ A CÍRKULAČNÍ VODY PRO SVISLÁ POTRUBÍ V1, V2, V4 A V5
- OHŘEV ZÁSOBNÍKU JE ZAJIŠTĚN POMOCÍ PLYNOVÉHO KOTLE A PŘÍPADNĚ ELEKTRICKOU TOPNOU SPIRÁLOU

ROČ. / PŘEDMĚT:	VYUČILJÍCÍ:	VYPRACOVAL:	
2 / 12SDPM	ING. STANISLAV FROLÍK, Ph.D.	BC. MARTIN ADOLF	
AKCE:			
BYTOVÝ DŮM V OKŘÍŠKÁCH			
OBSAH:			FORMÁT: 8xA4
VODOVOD_2D PŮDORYS 4.NP			MĚŘÍTKO: 1:50
			DATUM: 12/2020
			Č. VÝKR.: D.1.4.6

