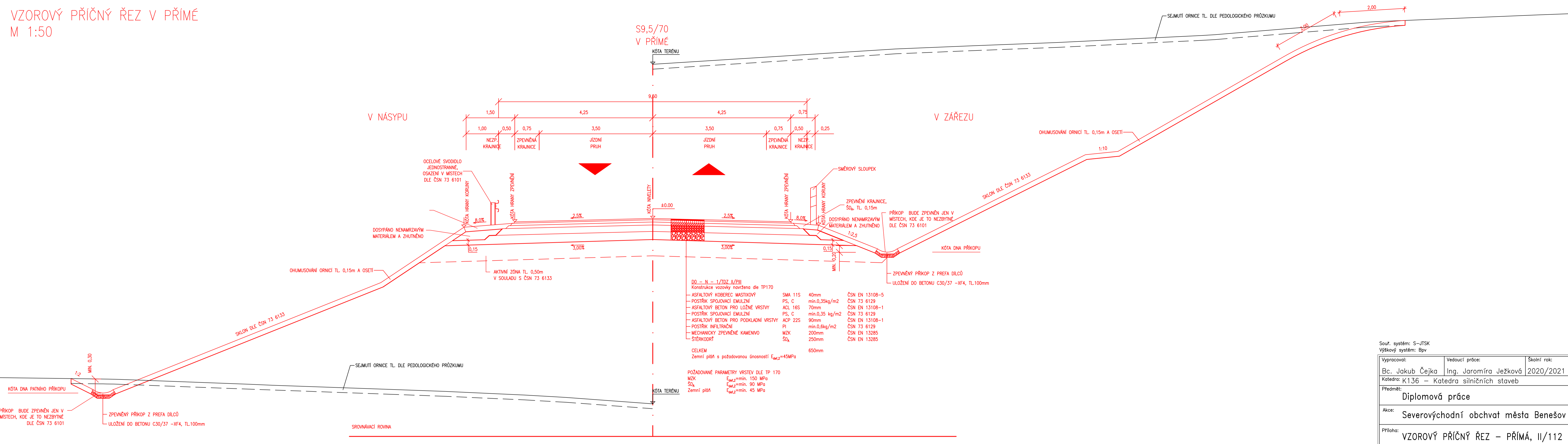


VZOROVÝ PŘÍČNÝ ŘEZ V PŘÍMÉ
M 1:50



DO - N - 1/102 II/PIII
Konstrukce vozovky navržena dle TP170

ASFALTOVÝ KOBEREC MASTIKOVÝ	SMA 11S	40mm	ČSN EN 13108-5
POSTŘIK SPOJOVACÍ EMULZNÍ	PS-C	min.0,35kg/m ²	ČSN 73 6129
ASFALTOVÝ BETON PRO LOŽNÉ VRSTVY	ACL 16S	70mm	ČSN EN 13108-1
POSTŘIK SPOJOVACÍ EMULZNÍ	PS-C	min.0,35 kg/m ²	ČSN 73 6129
ASFALTOVÝ BETON PRO PODKLADNÍ VRSTVY	ACP 22S	90mm	ČSN EN 13108-1
POSTŘIK INFILTRAČNÍ	PI-C	min.0,6kg/m ²	ČSN 73 6129
MECHANICKY ZPEVNĚNÉ KAMENVO	MZK	200mm	ČSN EN 13285
STĚRKODRŮT	SD _k	250mm	ČSN EN 13285
CELKEM		650mm	

Zemní píšť $E_{sd,2} = 45 \text{ MPa}$

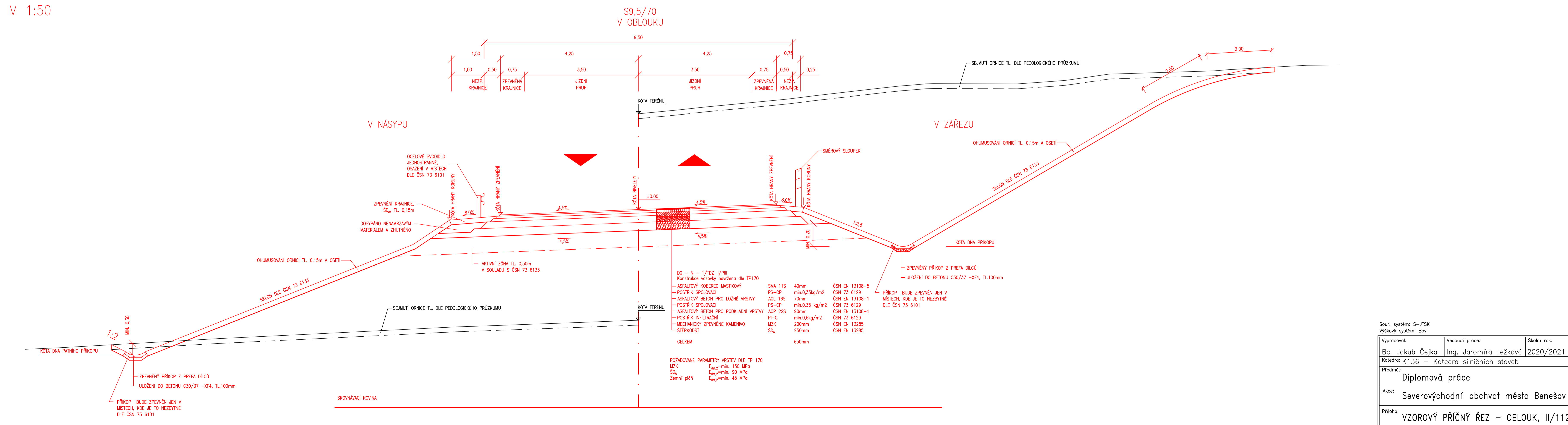
POŽADOVANÉ PARAMETRY VRSTEV DLE TP 170

MZK	$E_{sd,2} = \text{min. } 150 \text{ MPa}$
SD _k	$E_{sd,2} = \text{min. } 90 \text{ MPa}$
Zemní píšť	$E_{sd,2} = \text{min. } 45 \text{ MPa}$

Souř. systém: S-JTSK
Výškový systém: Bpiv

Vypracoval: Bc. Jakub Čejka	Vedoucí práce: Ing. Jaromíra Ježková	Školní rok: 2020/2021	
Katedra: K136 – Katedra silničních staveb	Předmět: Diplomová práce		
Akce: Severovýchodní obchvat města Benešov	Datum: 01/2021	Formát: 5xA4	Stupeň: ST
Příloha: VZOROVÝ PŘÍČNÝ ŘEZ – PŘÍMÁ, II/112	Č.výkr.: B.7.1	Měřítko: 1:50	

VZOROVÝ PŘÍČNÝ ŘEZ V OBLÓUKU
M 1:50



DO - N - 1/102 II/PIII
Konstrukce vozovky navržena dle TP170

ASFALTOVÝ KOBEREC MASTIKOVÝ	SMA 11S	40mm	ČSN EN 13108-5
POSTŘIK SPOJOVACÍ EMULZNÍ	PS-CP	min.0,35kg/m ²	ČSN 73 6129
ASFALTOVÝ BETON PRO LOŽNÉ VRSTVY	ACL 16S	70mm	ČSN EN 13108-1
POSTŘIK SPOJOVACÍ EMULZNÍ	PS-CP	min.0,35 kg/m ²	ČSN 73 6129
ASFALTOVÝ BETON PRO PODKLADNÍ VRSTVY	ACP 22S	90mm	ČSN EN 13108-1
POSTŘIK INFILTRAČNÍ	PI-C	min.0,6kg/m ²	ČSN 73 6129
MECHANICKY ZPEVNĚNÉ KAMENVO	MZK	200mm	ČSN EN 13285
STĚRKODRŮT	SD _k	250mm	ČSN EN 13285
CELKEM		650mm	

Zemní píšť $E_{sd,2} = 45 \text{ MPa}$

POŽADOVANÉ PARAMETRY VRSTEV DLE TP 170

MZK	$E_{sd,2} = \text{min. } 150 \text{ MPa}$
SD _k	$E_{sd,2} = \text{min. } 90 \text{ MPa}$
Zemní píšť	$E_{sd,2} = \text{min. } 45 \text{ MPa}$

Souř. systém: S-JTSK
Výškový systém: Bpiv

Vypracoval: Bc. Jakub Čejka	Vedoucí práce: Ing. Jaromíra Ježková	Školní rok: 2020/2021	
Katedra: K136 – Katedra silničních staveb	Předmět: Diplomová práce		
Akce: Severovýchodní obchvat města Benešov	Datum: 01/2021	Formát: 5xA4	Stupeň: ST
Příloha: VZOROVÝ PŘÍČNÝ ŘEZ – OBLÓUK, II/112	Č.výkr.: B.7.2	Měřítko: 1:50	