

ČESKÉ VYSOKÉ UČENÍ TECHNICKÉ V PRAZE

FAKULTA STAVEBNÍ

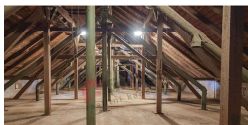
Katedra ekonomiky a řízení ve stavebnictví



## DIPLOMOVÁ PRÁCE

Příloha 1 – Nabídkové inzeráty jednotlivých nemovitostí

SREALITY.CZ



## Prodej zemědělské usedlosti 280 m², pozemek 5 580 m²

Oldřichov, okres Tábor 📍 [Panorama](#)  
3 200 000 Kč



Krásný uzavřený areál s příjezdovou cestou, o celkové výměře 5580 m<sup>2</sup>. K dispozici je dům o dvou bytových jednotkách. V první bytové jednotce se může bydlet okamžitě po úpravách stěn a podlah. Druhý byt je připravený na rekonstrukci. Byty se nacházejí v domě se zachovalou střechou, u které proběhla rekonstrukce před dvaceti lety. Také proběhla rekonstrukce dvou komínů. Jeden z komínů má ve spodní části pec na chleba. Dům disponuje elektro rozvodem dle platných norem připojením v celém areálu 220V a 400V. Rozvod elektřiny postupuje každoročně revizí. Výměra každého z bytů je cca 90 m<sup>2</sup>. Nad byty je volná půda s jedním pokojem. Další prostor půdy je s možností vestavby dalších bytů popřípadě místnosti. Rozvod vody je napojen na obecní vodovod, odpady jsou svedeny do obecní kanalizace.

Na tento dům navazuje krásná klenutá stáj 290 m<sup>2</sup>, kde došlo k ukončení činnosti okolo roku 2000. Píes velký uzavřený dvůr se nachází mohutný trísposchodový suchý špejchar se základy o výměře 528 m<sup>2</sup> (celková užitková plocha všech podlaží špejcharu cca 1584 m<sup>2</sup>). Špejchar sloužil až do roku 2016 a má neporušenou statiku zdíva a velmi pevné stropní konstrukce z mohutných železnych traverz a dřevěných hustě položených trámů, které jsou neporušené a zajišťují obrovskou nosnost pater. Za zmínku stojí podlahy v druhém a třetím patře. Tyto podlahy, jsou z velmi pěkných obroušených převážně borovicových prken a díky dobrému suchému prostředí vykazují zdravý vzhled s překrásnou kresbou dřeva (foto podlahy v inzerci uvedeno). Podkrovi špejcharu budi velmi překrásný dojem a to tím, že dřevo je opět neponičené a krov je pobity dřevěným záklpem. Ve špejcharu je mnoho pevných železnych rozvodů potrubí, které tvoří funkční starší technologii rozvodu obilnin do jednotlivých pater. Tato technologie se dá dobře odstranit a může se prodat do sběrných surovin za nemalý odkup. Před areálem je další oplocený zatravněný pozemek 798 m<sup>2</sup> a vedle špejcharu k cestě pozemek cca 350 m<sup>2</sup>, který může sloužit velmi účelově dle potřeby a přestavby (jako parkoviště, manipulační prostor) Vjezd do areálu následuje z obecní asfaltové komunikace, která obklopuje celý areál a tím zajišťuje dostupnost k této nemovitosti. Vzdálenost od Areálu k dalšímu sjezdu Chotoviny ze směru Č. Budějovic je 13 km a vzdálenost sjezdu z hlavní cesty směr z Prahy - sjezd Mlýčín 8 km. Vzdálenost mezi Prahou a Českými Budějovicemi je na 1/2 cesty. Na závěr lze podotknout, že toto místo opravdu stojí za prohlídku. Zastívaný statek, nabízí všestranné výhody a to nejen k budoucímu bydlení, ale i k podnikání v jakémkoliv ohledu a to díky skvělé poloze a klidné části obce.

Celková cena:	3 200 000 Kč za nemovitost, včetně provize, včetně DPH	Plocha podlahová:	2002 m <sup>2</sup>
Náklady na bydlení:	3000	Plocha pozemku:	5580 m <sup>2</sup>
ID zakázky:	832/RZ/1	Plocha zahrady:	4430 m <sup>2</sup>
Aktualizace:	25.09.2020	Parkování:	10
Stavba:	Chlbová	Voda:	Místní zdroj
		Topení:	Lokální tuhá palva

<https://www.sreality.cz/detail/prodej/dum/zemedelska-usedlost/oldrichov/-4069629788#img=6&fullscreen=false>

1/2

Stav objektu:	Dobry	Odpad:	Veřejná kanalizace
Poloha domu:	Samostatny	Doprava:	Autobus
Umístění objektu:	Okraj obce	Komunikace:	Asfaltová
Typ domu:	Přízemní	Energetická náročnost budovy:	Třída G - Mimořádně nehospodárna
Podlaží:	2	Vybavení:	Částečné
Plocha zastavěná:	1150 m <sup>2</sup>		
Užitná plocha:	280 m <sup>2</sup>		

## Dojezdová vzdálenost

Start:  
Oldřichov, okres Tábor

Cíl:

Stěhujete se? Mrkněte na 10 rad, které vám ušetří starosti, peníze i čas.

## V okolí najdete:

Cukrárna:	Cukrárna a pekárna Beneš (4427 m)
Hřiště:	Dětské hřiště (1024 m)
Večeřka:	COOP - TIP (4422 m)
Veterinář:	MVDc Ladislav Pavlík (4613 m)
Bus MHD:	Oldřichov, Témice, rozč. L0 (196 m)
Sportoviště:	Bázeň Mladá Vožice (4287 m)
Lékař:	MUDr. Jana Vopátková (2874 m)
Lékařna:	OOVL - L Nemocnice (4501 m)
Pošta:	Pošta Mladá Vožice - Česká po. (4528 m)
Bankomat:	Bankomat CSOB (4422 m)



<https://www.sreality.cz/detail/prodej/dum/zemedelska-usedlost/oldrichov/-4069629788#img=6&fullscreen=false>

2/2

SREALITY.CZ



## Prodej zemědělské usedlosti 2 000 m², pozemek 7 000 m²

Sedlec-Prčice - Malkovice, okres Příbram 📍 [Panorama](#)  
7 800 000 Kč

Hledáte prostor pro spokojené bydlení, chov koní či agroturistiku?

K trvalému bydlení či "jen" k únikům od shonu města?

Prostor, kde dům přímo navazuje na dostatečně velké pastviny bez nutnosti převádět zvířata přes silnici či je vodit na odlehlejší pastviny?

Prostor, který je na dosah všemu co potřebujete, ale přitom na klidném místě?

Právě jste ho našli :)

Nabízíme k prodeji Statek Malkovice v nádherné přírodě Sedlečanska s krásnými navazujícími

pastvinami, členěnými remizky a lesem o celkové výměře 7 ha (možnost až 10 ha).

Statek je vhodný pro chov koní a hospodaření se soukromým domem k trvalému bydlení či jako druhý domov v dosahu města s dostatečným prostorem pro výstavbu samostatného domu správce areálu. Dále s prostorem pro společenské akce a ubytování hostů.

Velikost areálu však umožňuje realizaci rozličných záměrů - privátní statek pro chov hospodářských zvířat, letní sídlo, vybudování penzionu s výhledu blízkosti lyžařských sjezdovek a golfového hřiště, ... Stávající budova statku je klasické venkovské hospodářské stavení do tvaru "U" s uzavřeným dvorem (celková plocha 1000 m<sup>2</sup>). Jedno křídlo stavení tvoří původní chlévy, garáž, dílna a půda, ukončené původní sedlkou dřevěnicí (250 m<sup>2</sup>). Druhé křídlo tvoří stodola (140 m<sup>2</sup>) a v celé dvůr uzavřává obytný dům s 1 NP a využitelnou půdou (120 m<sup>2</sup>).

Statek má vybudovaný 3 samostatné studny, je připojen na elektřinu a má telefonní přípojku.

Statek je obyvatelný (donedávka byla obývaná), ale je určen spíše k celkové rekonstrukci či kompletní přestavbě).

Ke statku je možné přikoupit navazující pozemek, který je v územním plánu vymezen jako zastavěná plocha o celkové velikosti až 5,400 m<sup>2</sup>, což je zajímavá plocha pro rozšíření statku. Do této plochy se navíc nezapočítávají zemědělské stavby (stáje, seníky, ...) které můžete postavit nad rámec této zastavěné plochy kdekoliv na pastvinách.

Inspiraci vám mohou být vizualizace budoucího stavu ve fotogalerii a video animace.

Celková výměra přímo navazujících pastvin kolem statku má výměru 7 ha s možností příkoupení dalších pozemků až na celkových 10 ha (s prostorem pro stavbu rybníků). Pastviny jsou bohaté na zajímavé rostlinné druhy, jsou členěny remizky a lesiky ze vzrostlými listnatými stromy a nádherným podrostem konvalinek.

Pozemky se nacházejí v oblasti vyšších zemědělských dotačních podpor (ANC 01).

Statek Malkovice je kousek (3,5 km) od Sedleče-Prčice s plnou občanskou vybaveností, 70 km od Prahy, 80 km od Českých Budějovic a 7,8 km od budoucího nájezdu na D3.

Nedaleko statku se nachází i dva SKI areály s lanovkou - 1 km je klidný SKI Kvasejovice a 7 km je známý areál Moninec, vedle kterého je oblíbené golfové hřiště Čertovo blémno.

<https://www.sreality.cz/detail/prodej/dum/zemedelska-usedlost/sedlec-prcice-malkovice/-2008202332#img=22&fullscreen=false>

1/2

Takovýchto zemědělských usedlostí v dosahu Prahy s možností další stavby a přímo navazujícími pastvinami na prodej moc není. Proto neváhejte, přijít šance na podobnou koupi nemusí přijít hned...

Celková cena:	7 800 000 Kč za nemovitost, včetně právního servisu	Sklepy:	✓
Aktualizace:	30.09.2020	Parkování:	✓
ID:	2008202332	Garáž:	✓
Stavba:	Smlíšená	Voda:	Místní zdroj
Stav objektu:	Před rekonstrukcí	Topení:	Lokální tuhá palva
Poloha domu:	Samostatny	Odpad:	Septik
Umístění objektu:	Okraj obce	Telekomunikace:	Telefon, Internet, Satelit
Typ domu:	Přízemní	Elektrina:	230V, 400V
Podlaží:	1 včetně 1 podzemního	Doprava:	Silnice, Autobus
Užitná plocha:	2000 m <sup>2</sup>	Komunikace:	Asfaltová
Plocha pozemku:	7000 m <sup>2</sup>	Výťah:	✗

## Dojezdová vzdálenost

Start:  
Sedlec-Prčice - Malkovice, okres Příbram

Cíl:

Stěhujete se? Mrkněte na 10 rad, které vám ušetří starosti, peníze i čas.

## V okolí najdete:

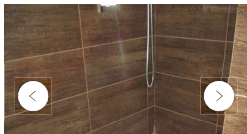
Cukrárna:	Kavárna Na tvrz (3762 m)
Kino:	Kino Sedlec - Prčice (3013 m)
Přírodní zajímavost:	Chlístovské menhiry (3723 m)
Hřiště:	Dětské hřiště Kvasejovice (1172 m)
Večeřka:	Můj obchod - Potravinový Na... (3312 m)
Hospoda:	Hospůdka za pecí (3013 m)
Bus MHD:	Sedlec-Prčice, Malkovice (274 m)
Lékař:	MUDr. Zdeněk Spálek, chirurgie ... (3219 m)
Škola:	Dětský dům se školou, ZŠ a ... (2921 m)
Pošta:	Pošta Jeseňovice u Sedlčan - Ce... (3174 m)
Bankomat:	Bankomat České spořitelny (3363 m)
Siřka:	ZŠ a MŠ Sedlec-Prčice (3043 m)
Restaurace:	Hospůdka pod lípou (867 m)
Sportoviště:	Lanový park Moninec (4096 m)
Lékařna:	Mgr. Štěpánka Trnobrenská (3219 m)



<https://www.sreality.cz/detail/prodej/dum/zemedelska-usedlost/sedlec-prcice-malkovice/-2008202332#img=22&fullscreen=false>

2/2

SREALITY.CZ



## Prodej zemědělské usedlosti 200 m<sup>2</sup>, pozemek 5 350 m<sup>2</sup>

Bystřice - Drachkov, okres Benešov  
5 600 000 Kč



Nabízíme k prodeji prostorný vesnický dům o dispozici 4+1 po nedokončených úpravách, s hospodářskými budovami a pozemky o celkové ploše 5000 m<sup>2</sup> v obci Drachkov, nedaleko Benešova. Dobrá dojezdová vzdálenost do hlavního města.

Celková cena	5 600 000 Kč za nemovitost, včetně provize, včetně poplatků, včetně právního servisu (k jednání)	Plocha zahrady:	3990 m <sup>2</sup>
ID zakázky:	119529	Sklepy:	25 m <sup>2</sup>
Aktualizace:	02.10.2020	Datum nastěhování:	ihned
Stavba:	Smíšená	Rok kolaudace:	1930
Stav objektu:	Dobrý	Rok rekonstrukce:	2018
Poloha domu:	Samostatný	Voda:	Místní zdroj
Umístění objektu:	Klidná část obce	Topení:	Ústřední tuhá paliva
Typ domu:	Přízemní	Odpad:	Septik
Podlaží:	2 včetně 1 podzemního	Elektrikální:	230V, 400V
Počet bytů:	1 volný z 1	Doprava:	Silnice, Autobus
Plocha zastavěná:	1360 m <sup>2</sup>	Komunikace:	Asfaltová
Užitná plocha:	200 m <sup>2</sup>	Energetická náročnost budovy:	Třída G - Mimořádně neehodnotitelná č. 148/2007 Sb. podle vyhlášky
Plocha podlahová:	150 m <sup>2</sup>	Bazén:	✓
Plocha pozemku:	5350 m <sup>2</sup>		

### Dojezdová vzdálenost

Start:  
Bystřice - Drachkov, okres Benešov

Cíl:

Zadejte adresu cíle

Stěhujete se? Mrkněte na 10 rad, které vám ušetří starosti, peníze i čas.

### V okolí najdete:

Hřiště: Dětské hřiště Drachkov (72 m)

https://www.sreality.cz/detail/prodej/dum/zemedelska-usedlost/bystrice-drachkov\*318391817#img=68&fullscreen=false

1/2

Večerka: JEDNOTA Benešov - COOP (3887 m)  
Hospoda: Hospoda U Otase (161 m)  
Divadlo: Bandača (3884 m)  
Pošta: Pošta Bystřice u Benešova - Č... (3884 m)  
Bus MHD: Bystřice, Drachkov (53 m)  
Restaurace: ROMEKA, s.r.o. (3998 m)  
Sportoviště: Golf Resort Konopiště (4077 m)  
Lékárna: Lékárna Bystřice (4024 m)  
Škola: MŠ Bystřice (3993 m)  
Lékař: MUDr. Jaroslav Pešenka (4022 m)  
Bankomat: Bankomat České spořitelny (3931 m)  
Škola: ZŠ a školní jídelna Bystřice, D... (4281 m)  
Vlak: Tomice (2873 m)

### Kontaktovat:



Mgr. Zdeněk Hošťička

Zobrazit telefon

Zobrazit telefon

Zobrazit email



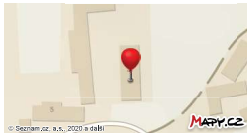
Reální kancelář STING, s.r.o.  
Jírovcova 1863/1, 37001 České Budějovice 3  
http://www.rksting.cz  
Více o společnosti »



https://www.sreality.cz/detail/prodej/dum/zemedelska-usedlost/bystrice-drachkov\*318391817#img=68&fullscreen=false

2/2

SREALITY.CZ



## Prodej zemědělské usedlosti 600 m<sup>2</sup>, pozemek 4 197 m<sup>2</sup>

Neveklov - Dubovka, okres Benešov Panorama  
6 499 000 Kč



Nabízím k prodeji zemědělskou usedlost s přílehlými pozemky v obci Neveklov-Dubovka. Zemědělská usedlost sestává se z obytné budovy s hospodářskými přístavky a dalšími pozemky je rozdělena na čtyři pomyslné části, tvoří jeden celek o celkové rozloze cca 5,000 m<sup>2</sup>. Budova i pozemky leží při hlavní komunikaci procházející obcí, takže je k nim velmi dobrý přístup. První část usedlosti tvoří budova, dříve obytný dům s přístavky. Ten je dlouhodobě neobývaný a kompletně k rekonstrukci stojí však na parcele o výměře cca 2500 m<sup>2</sup>, která je územním plánem určena jako stavební. Dům lze tedy opravit nebo strhnout a vystavět nový objekt, vyhovující aktuálním potřebám. Pozemek je zasítovaný el. proud a vodovod. Druhou část usedlosti tvoří zahrada třetí a čtvrtá část této usedlosti je louka, divře pastvina. Přístup na pastvinu je možný hned ze dvou stran, a to buď od domu anebo z příjezdové cesty.

Celková cena	6 499 000 Kč za nemovitost, včetně provize	Plocha pozemku:	4197 m <sup>2</sup>
ID zakázky:	ZD008902	Parkování:	✓
Aktualizace:	01.09.2020	Voda:	Dálkový vodovod
Stavba:	Smíšená	Odpad:	Jímka
Stav objektu:	Špatný	Telekomunikace:	Telefon, Internet
Typ domu:	Patrový	Elektrikální:	400V
Podlaží:	2	Energetická náročnost budovy:	Třída G - Mimořádně neehodnotitelná č. 78/2013 Sb. podle vyhlášky
Plocha zastavěná:	1813 m <sup>2</sup>	Vybavení:	Částečné
Užitná plocha:	600 m <sup>2</sup>	Východ:	✗
Plocha podlahová:	600 m <sup>2</sup>		

### Dojezdová vzdálenost

Start:  
Neveklov - Dubovka, okres Benešov

Cíl:

Zadejte adresu cíle

Stěhujete se? Mrkněte na 10 rad, které vám ušetří starosti, peníze i čas.

### V okolí najdete:

https://www.sreality.cz/detail/prodej/dum/zemedelska-usedlost/neveklov-dubovka\*2654793308#img=1&fullscreen=false

1/2

Cukrárna: Cukrárna Neveklov (1712 m)  
Kino: Kino Neveklov (1701 m)  
Hřiště: Dětské hřiště Rákosníkova (1489 m)  
Večerka: Můjbochod - Minimarket Lola (1624 m)  
Hospoda: Hospoda u Renč (3103 m)  
Veterinář: MVDr. Aleš Kot (1534 m)  
Lékárna: Mgr. Bláženka Peterová (1528 m)  
Bus MHD: Neveklov, Chvojnický, rozč. (789 m)  
Bankomat: Bankomat České spořitelny (1698 m)  
Škola: ZŠ Jana Kubelík, Neveklov (1709 m)  
Pošta: Pošta Neveklov - Česká pošta, ... (1675 m)  
Restaurace: Restaurace Bernard (1655 m)  
Škola: MŠ Neveklov (1733 m)  
Lékař: IATPOS, spol. s r.o. (1528 m)

### Kontaktovat:



Jan Kreil

Zobrazit telefon

Zobrazit telefon

Zobrazit email



1, Zbraslavská reální kancelář  
Zbraslavské náměstí 463, 15600 Praha - Zbraslav  
http://www.izbraslavka.cz  
Více o společnosti »



https://www.sreality.cz/detail/prodej/dum/zemedelska-usedlost/neveklov-dubovka\*2654793308#img=1&fullscreen=false

2/2

SREALITY.CZ



## Prodej zemědělské usedlosti 140 m<sup>2</sup>, pozemek 4 479 m<sup>2</sup>

Studená, okres Jindřichův Hradec  
3 395 000 Kč



Zprostředkujeme Vám prodej rodinného domu/zemědělské usedlosti v obci Horní Pole u Studené. Krásné prostředí v České Kanadě, Součástí prodeje jsou pozemky o celkové výměře 4,479 m<sup>2</sup> (z toho zastavěná plocha 1284 m<sup>2</sup>). Obytná část odpovídá dvěma bytům velikosti 3+1 a 2+1. Součástí prodeje jsou i hospodářské prostory, Volné od listopadu 2020. Vlastní studna, odpady obecní. V domě je k dispozici telefonní přípojka, internet a satelit. Přijezd k domu po soukromé cestě. Bližší informace získáte u reálného makléře.

Celková cena:	3 395 000 Kč za nemovitost	Parkování:	✓
Poznámka k ceně:	vč.provize RK	Datum prohlídky:	08.09.2020 10:00 - 11:00
ID zakázky:	00780	Voda:	Dálkový vodovod
Aktualizace:	01.10.2020	Topení:	Lokální elektrické, Ustřední tuhá paliva
Stavba:	Cihlová	Odpad:	Veřejná kanalizace
Stav objektu:	Velmi dobrý	Telekomunikace:	Satelit
Pořadí domu:	Samostatný	Elektrikální:	230V
Umístění objektu:	Klidná část obce	Doprava:	Silnice, Autobus
Typ domu:	Přizemní	Energetická náročnost budovy:	Třída G - Mimořádně neprospěšná
Užitná plocha:	140 m <sup>2</sup>	Vybavení:	Částečně
Plocha pozemku:	4479 m <sup>2</sup>	Výtah:	✗
Stálek:	30 m <sup>2</sup>		

### Dojezdová vzdálenost

Start:  
Studená, okres Jindřichův Hradec

Cíl:

Stěhujete se? Mrkněte na 10 rad, které vám ušetří starosti, peníze i čas.

### V okolí najdete:

Cukrárna: Cukrárna Šárka (2535 m)  
Hřiště: Dětské hřiště Studená (2485 m)  
Večerka: Jednota, sportovní družstvo v... (2398 m)

https://www.sreality.cz/detail/prodej/dum/zemedelska-usedlost/studená-3977539420#img=25&fullscreen=false

1/2

Hospoda: Jilemská Hospůdka (3908 m)  
Veterinář: MVDr. Evžen Král (3140 m)  
Škola: ZŠ a MŠ Studená (2548 m)  
Bankomat: Bankomat České spořitelny (2723 m)  
Lékárna: Lékárna Studená (2418 m)  
Bus MHD: Studená, Horní Pole (145 m)  
Lékař: MUDr. Vladislav Dvořák (2409 m)  
Pošta: Pošta Studená - Česká pošta, s... (2704 m)  
Škola: ZŠ a MŠ Studená (2801 m)  
Restaurace: Hospoda Babi Hora (2248 m)  
Sportoviště: Obec Jilem - Tenis (3877 m)

### Kontaktovat:



**Ing. Pavel Bína**

[Zobrazit telefon](#)  
[Zobrazit email](#)



Arealty Vysočina, s.r.o.  
Chlumova 5460/7, 58601 Jihlava  
<http://www.arealityvysočina.cz>  
Více o společnosti »



https://www.sreality.cz/detail/prodej/dum/zemedelska-usedlost/studená-3977539420#img=25&fullscreen=false

2/2

SREALITY.CZ



## Prodej stavebního pozemku 527 m<sup>2</sup> Tábor - Záluží, okres Tábor

1 400 000 Kč (2 657 Kč za m<sup>2</sup>)

Prodám stavební pozemek 527 m<sup>2</sup>, katastr Tábor Město, obec Záluží.

Všechny sítě na hranici pozemku.

Dle územního plánu je možné stavět přizemí, patro a podkrovní.

Záluží se nachází v klidné okrajové části Tábora s minimálním provozem.

V případě zájmu mě kontaktujte na tel. 775 044 683

Celková cena:	1 400 000 Kč za nemovitost	Plocha pozemku:	527 m <sup>2</sup>
Cena za m <sup>2</sup> :	2 657 Kč	Voda:	Místní zdroj, Dálkový vodovod
Aktualizace:	24.09.2020	Odpad:	Veřejná kanalizace
ID:	108941148	Komunikace:	Asfaltová
Umístění objektu:	Okraj obce		

### Dojezdová vzdálenost

Start:  
Tábor - Záluží, okres Tábor

Cíl:

Stěhujete se? Mrkněte na 10 rad, které vám ušetří starosti, peníze i čas.

### V okolí najdete:

Cukrárna: Pekařství a kavárna DeKáčko (2265 m)  
Kino: Kino Svět (3570 m)  
Hřiště: Dětské hřiště Záluží (121 m)  
Večerka: COOP- TUTY (2238 m)  
Hospoda: Pivnice U ŽIDŮ (2663 m)  
Divadlo: Divadlo Oskara Nedbošů Tábor (3730 m)  
Veterinář: MVDr. Ing. František Soukal (3998 m)  
Lékař: MUDr. Milan Sedmihradský (1709 m)  
Obchod: Albert Hypermarket (2516 m)  
Lékárna: Dr. Max LÉKÁRNA (2478 m)  
Bus MHD: Tábor, Záluží, škola (237 m)  
Škola: ZŠ a MŠ Tábor, Milkova (2112 m)  
Restaurace: Pod Kaštanem (2146 m)  
Bankomat: Bankomat České spořitelny (2520 m)  
Sportoviště: Sportocentrum Peta (2888 m)

https://www.sreality.cz/detail/prodej/uzemni/plan/tabor-zaluzi-108941148#img=0&fullscreen=false

1/2

Škola: ZŠ a MŠ Tábor, Milkova (2126 m)  
Pošta: Pošta Tábor 4 - Česká pošta, s.p. (2221 m)  
Vlak: Smyčkov (2232 m)

### Kontaktovat:



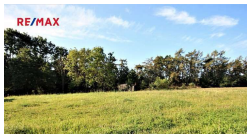
**Pavel Hrádek**

[Zobrazit telefon](#)  
[Zobrazit email](#)

https://www.sreality.cz/detail/prodej/uzemni/plan/tabor-zaluzi-108941148#img=0&fullscreen=false

2/2

SREALITY.CZ



## Prodej stavebního pozemku 1 049 m<sup>2</sup> Radimovice u Želče, okres Tábor 📍 [Panorama](#) 1 100 000 Kč (1 049 Kč za m<sup>2</sup>)

Nabízíme k prodeji stavební pozemek v Radimovicích u Želče v lokalitě Nad oborou. Výměra pozemku je 1049 m<sup>2</sup>. Jedná se o pozemek, kde je možné v souladu s územním plánem postavit rodinný dům. Přístup je zajištěn po asfaltové komunikaci ve vlastnictví obce, na pozemek je přivedena elektřina, obecní vodovod a dešťová kanalizace. Pozemek leží na jihovýchodním svahu s krásným výhledem do krajiny. V obci je mateřská školka, dětské hřiště, koupaliště, dopravní obslužnost zajištěna autobusy MHD.

Prodej bude řešen on-line aukcí.

Bližší informace Vám podá makléř zakázky. Rádi Vám pomůžeme i s řešením financování.

Celková cena:	1 100 000 Kč za nemovitost	Aktualizace:	20,09,2020
Cena za m <sup>2</sup> :	1 049 Kč	Umístění objektu:	Okraj obce
ID zakázky:	029-NP02385	Plocha pozemku:	1049 m <sup>2</sup>

### Dojezdová vzdálenost Nové

Start:

**Radimovice u Želče, okres Tábor**

Cíl:

Stěhujete se? Mrkněte na 10 rad, které vám ušetří starosti, peníze i čas.

### V okolí najdete:

Cukrárna: Sladké od Blánky (2253 m)  
Kino: Kino Spektrum (3501 m)  
Hřiště: Dětské hřiště (228 m)  
Večerka: COOP - TUTY (2483 m)  
Hospoda: Radimovická hospůdka (251 m)  
Divadlo: Divadlo Oskara Neudla Tábor (4048 m)  
Vesnička: MVD, Zuzana Neudla (2303 m)  
Sportoviště: TJ Sokol Sezimovo Ústí, z.s. (1991 m)  
Pošta: Pošta Sezimovo Ústí 1 • Česká... (2424 m)  
Školka: MŠ Radimovice u Želče (245 m)  
Restaurace: Restaurace (1278 m)  
Bus MHD: Radimovice u Želče (571 m)  
Lékárna: Lékárna Světlegorská (2673 m)  
Lékař: MUDr. Jiří Daněk (2388 m)

<https://www.sreality.cz/detail/prodej/uzemky/bydleni/radimovice-u-zelce-2981584732#img=0&fullscreen=false>

1/2

Bankomat: Bankomat České spořitelny (2667 m)  
Věk: Slapy (1979 m)  
Škola: ZŠ Sezimovo Ústí, Světlna (2456 m)  
Obchod: Albert Hypermarket (3061 m)

### Kontaktovat:



**Pavel Krista**

[Zobrazit telefon](#)

[Zobrazit email](#)



RE/MAX One  
Pražská 223/6, 39001 Tábor  
<http://www.rem-max-one.cz/>  
Více o společnosti »

<https://www.sreality.cz/detail/prodej/uzemky/bydleni/radimovice-u-zelce-2981584732#img=0&fullscreen=false>

2/2

SREALITY.CZ



## Prodej stavebního pozemku 1 340 m<sup>2</sup> Chotoviny - Moraveč, okres Tábor 1 580 000 Kč (1 179 Kč za m<sup>2</sup>)

Nabízíme k prodeji stavební pozemek o výměře 1,340 m<sup>2</sup> v Moravci u Chotovin. Jedná se o ideální pozemek k výstavbě rodinného domu. Je mírně svažité s orientací na jižní stranu. Přijezdová cesta je obecní. Elektřina se nachází na hranici pozemku, obecní vodovod vede v obecní cestě, odpady si zájemce zajišťuje sám pomocí ČOV. Zastavitelnost pozemku dle územního plánu je 30% a je zde povolena výstavba přízemního rodinného domu s obytným podkrovím. Obec Moraveč je menší, ale krásná obec, která se nachází 2 km od Chotovin a 10 km od Tábora. V případě zájmu o více informací nebo prohlídku nemovitosti mě můžete kontaktovat.

Celková cena:	1 580 000 Kč za nemovitost, včetně právního servisu	Aktualizace:	17,09,2020
Cena za m <sup>2</sup> :	1 179 Kč	Plocha pozemku:	1340 m <sup>2</sup>
Poznámka k ceně:	včetně právního servisu a všech poplatků	Voda:	Dálkový vodovod
ID zakázky:	BK925	Elektřina:	230V

### Dojezdová vzdálenost Nové

Start:

**Chotoviny - Moraveč, okres Tábor**

Cíl:

Stěhujete se? Mrkněte na 10 rad, které vám ušetří starosti, peníze i čas.

### V okolí najdete:

Hřiště: Dětské hřiště (2011 m)  
Večerka: ABC prodejna smíšeného zboží... (1821 m)  
Škola: ZŠ a MŠ Chotoviny (1729 m)  
Pošta: Pošta Chotoviny - Česká pošta,... (1954 m)  
Lékař: MUDr. Jana Smažiková (1821 m)  
Bus MHD: Chotoviny, Moraveč (222 m)  
Restaurace: Penzion U Farmáře (129 m)  
Věk: Chotoviny (1815 m)  
Školka: ZŠ a MŠ Chotoviny, Lipová (1705 m)

### Kontaktovat:

**Bohumil Kubec**

[Zobrazit telefon](#)



**Bohumil Kubec**

[Zobrazit email](#)



bohumilkubec.cz s.r.o.  
Klokotská 744/29, 39001 Tábor  
<http://www.bohumilkubec.cz>  
Více o společnosti »

<https://www.sreality.cz/detail/prodej/uzemky/bydleni/chotoviny-moravec-2583387996#img=0&fullscreen=false>

1/2

<https://www.sreality.cz/detail/prodej/uzemky/bydleni/chotoviny-moravec-2583387996#img=0&fullscreen=false>

2/2

SREALITY.CZ



## Prodej stavebního pozemku 1 364 m<sup>2</sup>

Tučapy, okres Tábor

### 1 324 400 Kč (971 Kč za m<sup>2</sup>)

Nabízíme k prodeji stavební pozemek o velikosti 1364 m<sup>2</sup> v obci Tučapy, okr. Tábor. Pozemek je územním plánem schválen k výstavbě rodinného domu. Nachází se na severním okraji obce v klidné lokalitě s krásným výhledem do okolní přírody. Parcela je vzdálena 9 km od Soběslavi, 7 km k nájezdu na dálnici D3 a 25 km od Tábora. K pozemku vede obecní cesta, Vodovodní řád a kanalizace jsou vzdáleny cca 260 m od hranice pozemku. Elektřina je zavedena v kapliče cca 60 m od pozemku. V obci se nachází MŠ a ZŠ, pošta, obecní knihovna, obchody s potravinami, benzínová pumpa a autobusová zastávka (8 minut chůze).

K prodeji je i vedlejší pozemek o velikosti cca 1300 m<sup>2</sup>. Možno financovat úvěrem, výhodně vyřídíme. **Bližší info telefonicky.**

Celková cena:	1 324 400 Kč za nemovitost, včetně provize	Aktualizace:	19,09,2020
Cena za m <sup>2</sup> :	971 Kč	Umístění objektu:	Klidná část obce
Poznámka k ceně:	Cena včetně provize,	Plocha pozemku:	1364 m <sup>2</sup>
ID zakázky:	N2013913	Doprava:	Dálnice, Silnice, Autobus

### Dojezdová vzdálenost Nové

Start:

Tučapy, okres Tábor

Cíl:

Stěhujete se? Mrkněte na 10 rad, které vám ušetří starosti, peníze i čas.

### V okolí najdete:

Hřiště: Dětské hřiště Tučapy (90 m)  
 Večerka: Jana Hrnčířová (16 m)  
 Restaurace: Restaurace Peach Pit (154 m)  
 Škola: ZŠ a MŠ Tučapy (441 m)  
 Pošta: Pošta Tučapy u Soběslavi - Česk... (21 m)  
 Bus MHD: Tučapy (94 m)  
 Škola: ZŠ a MŠ Košice (5555 m)  
 Sportoviště: Obec Mezna - Nohejbal (3694 m)

### Kontaktovat:

Lukáš Chlumecký

<https://www.sreality.cz/detail/prodej/uzemni/plan/bydleni/tucapy--f55179868#img=0&fullscreen=false>

1/2


[Zobrazit telefon](#)  
[Zobrazit email](#)


HVB Real Estate, s.r.o.  
 třída Národní svobody 21/18, 39701 Písek - Pražské Předměstí  
<http://www.hvbreal.cz>  
 Více o společnosti »

SREALITY.CZ



## Prodej stavebního pozemku 1 301 m<sup>2</sup>

Tučapy, okres Tábor

### 1 274 980 Kč (980 Kč za m<sup>2</sup>)

Zprostředkujeme Vám prodej dvou rovinatých pozemků určených k výstavbě rodinného domu v okrajové části obce Tučapy u Soběslavi. V obci se nachází škola, školka, restaurace a obchod. Obec je blízko vjezdu na dálnici D3 směr Soběslav (7 km). V dosahu pozemků se nachází veřejný vodovod, kanalizace a kaplička elektřiny se nachází přímo na pozemku. K dispozici jsou dva pozemky o rozloze 1,301 m<sup>2</sup> a 1,364 m<sup>2</sup>. V případě zájmu o koupi obou pozemků společně, možnost jednání o ceně. V případě zájmu možnost využití finančního/úvěrového poradenství. Pro další informace prosím kontaktujte naši kancelář.

Celková cena:	1 274 980 Kč za nemovitost, včetně provize, včetně právního servisu	Aktualizace:	11,09,2020
Cena za m <sup>2</sup> :	980 Kč	Plocha pozemku:	1301 m <sup>2</sup>
Poznámka k ceně:	+ zdarma finanční poradenství, včetně provize, včetně právního servisu	Doprava:	Dálnice, Silnice, Autobus
ID zakázky:	00726	Komunikace:	Asfaltová, Neupravená

### Dojezdová vzdálenost Nové

Start:

Tučapy, okres Tábor

Cíl:

Stěhujete se? Mrkněte na 10 rad, které vám ušetří starosti, peníze i čas.

### V okolí najdete:

Hřiště: Dětské hřiště Tučapy (90 m)  
 Večerka: Jana Hrnčířová (16 m)  
 Školka: ZŠ a MŠ Košice (5555 m)  
 Škola: ZŠ a MŠ Tučapy (441 m)  
 Sportoviště: Obec Mezna - Nohejbal (3694 m)  
 Bus MHD: Tučapy (94 m)  
 Pošta: Pošta Tučapy u Soběslavi - Česk... (21 m)  
 Restaurace: Restaurace Peach Pit (154 m)

### Kontaktovat:

<https://www.sreality.cz/detail/prodej/uzemni/plan/bydleni/tucapy-tucapy-2589708124#img=0&fullscreen=false>

1/2



Kancelář Tábor

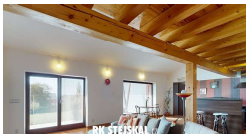
[Zobrazit telefon](#)  
[Zobrazit email](#)


Areality Vysocina, s.r.o.  
 Chlumova 5460/7, 58601 Jihlava  
<http://www.arealityvysocina.cz>  
 Více o společnosti »

<https://www.sreality.cz/detail/prodej/uzemni/plan/bydleni/tucapy-tucapy-2589708124#img=0&fullscreen=false>

2/2

SREALITY.CZ



## Prodej rodinného domu 158 m<sup>2</sup>, pozemek 1 275 m<sup>2</sup>

Radimovice u Želče, okres Tábor

5 900 000 Kč

ÚSPORNÁ

Chcete si splnit své sny bydlet? Chcete bydlet na vesnici a zároveň být v dosahu MHD? Pak právě pro vás je zde exkluzivně na prodej novostavba rodinného domu s garáží z roku 2011 v Radimovicích u Želče.

Doporučuji shlédnutí virtuální prohlídky v inzerci. Je k dispozici včetně půdorysů, pohledů z dronu a možnosti měření vzdáleností. Funkce jsou umístěny na spodní liště virtuální prohlídky nebo pod terčíky v obyčejném pokoji.

Dům se nachází v klidné části obce na slunném pozemku o velikosti 1,275 m<sup>2</sup>. Dům včetně jeho terasy je situován na jih a jeho umístění na pozemku zajišťuje krásný výhled do zahrady. Dům splňuje veškeré požadavky kladené na moderní bydlení, což je zejména dodatek světla díky velkým oknům po celé šíři domu, dostatek úložných prostor a moderní design interiéru i exteriéru. Na výstavbu domu byly použity kvalitní materiály a byl kladen důraz na tepelné izolační vlastnosti nemovitosti.

Dispozičně je dům řešený jako "4+kk" se spíží u kuchyně, šatnou a spodní ložnice, koupelnou s vanou a sprchovým koutem, pracovním a otevřeným atriem v patře, druhou ložnici s úložným prostorem, technickou místností a garáží. V garáži je k dispozici půdní úložný prostor. Vedle garáže je k dispozici kryté parkovací stání. Dispozice domu je znázorněna v půdoru v inzerci.

Dům je vystavěn z cihel Supertherm 49 STL. Obvodové zdivo RD je opatřeno tepelnou izolací EPS 150 stabil 120mm. Vytápění je řešeno přes křbovými kamny a elektrokotlem do podlahového vytápění v přízemí. V ložnici v 1. patře je elektrický přímotop a průduch z křbových kamen. Průduch je vyveden I do spodní ložnice. Voda je obecní. Odpady jsou svedeny do septiku. Dešťová voda je svedena do retenční nádrže. Ohřev vody je zajišťuje bojler a solární panely.

Obec Radimovice u Želče se nachází 10 min jízdy od Tábora a je obsluhována tamní MHD. Nemovitost lze financovat hypotečním úvěrem. Výhodně financování vám zařídíme zdarma v rámci našich služeb.

Pro více informací volejte makléřku nabídky Ing. Andreu Kohoutovou.

Makléř v inzerci vychází z informací majitele nemovitosti.

Celková cena:	5 900 000 Kč za nemovitost, včetně provize, včetně právního servisu	Parkování:	✓
Poznámka k ceně:	včetně provize, včetně právního servisu	Garáž:	1
ID zakázky:	03863	Voda:	Dálkový vodovod
Aktualizace:	07.10.2020	Topení:	Lokální elektrické
Stavba:	Cihlová	Odpad:	Veřejná kanalizace
Stav objektu:	Novostavba	Telekomunikace:	Internet
Plocha domu:	Samostatný	Elektrifika:	230V, 400V
		Doprava:	Silnice, MHD
		Komunikace:	Asfaltová

<https://www.sreality.cz/detail/prodej/dum/rodiny/radimovice-u-zelece-radimovice-u-zelece/134943036#img=98&fullscreen=false>

1/2

Umístění objektu:	Klidná část obce	Energetická náročnost budovy:	Třída C - Úsporná č. 73/2013 Sb. podle vyhlášky
Typ domu:	Patrový	Ukazatel energetické náročnosti budovy:	95,0 kWh/m <sup>2</sup> za rok
Užitná plocha:	158 m <sup>2</sup>	Výtah:	✗
Plocha pozemku:	1275 m <sup>2</sup>		
Plocha zahrady:	1117 m <sup>2</sup>		

## Dojezdová vzdálenost

Nové

Zajímá vás, jak dlouho budete dojíždět z této adresy?  
Přihlaste se a zkontrolujte svůj dojezdový čas



Stěhujete se? Mrkněte na 10 rad, které vám ušetří starosti, peníze i čas.

## V okolí najdete:

Cukrárna:	Sladké od Blanky (2493 m)
Kino:	Kino Spektrum (4038 m)
Hřiště:	Dětské hřiště (346 m)
Večeřka:	COOP JEDNOTA (2034 m)
Hospoda:	Radimovická hospůdka (311 m)
Divadlo:	Divadlo Oskara Nedbala Tábor (4062 m)
Veterinář:	MVDc. Zuzana Nevitá (2742 m)
Pošta:	Pošta Partner Slapy u Tábora (2177 m)
Lékárna:	Lékárna Světlogorská (3113 m)
Bankomat:	Bankomat České spořitelny (3106 m)
Sportoviště:	TJ Sokol Sezimovo Ústí, z.s. (2467 m)
Restaurace:	Restaurace (1153 m)
Škola:	MŠ Radimovice u Želče (307 m)
Lékař:	MUDr. Jiří Daněk (2869 m)
Vělc:	Slapy (1455 m)
Bus MHD:	Radimovice u Želče (83 m)
Obchod:	Kaufland (3482 m)
Škola:	ZŠ a MŠ Slapy (2146 m)

## Kontaktovat:

**Ing. Andrea Kohoutová**

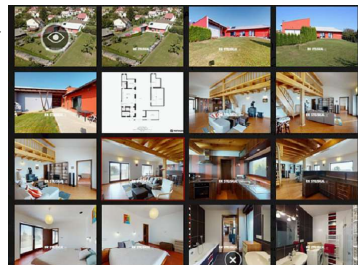


Zobrazit telefon

Zobrazit email

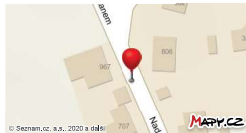
?

RK Stejskal.cz  
8. května 2061/3, 39002 Tábor  
<http://www.rkstejskal.cz>  
Více o společnosti »


<https://www.sreality.cz/detail/prodej/dum/rodiny/radimovice-u-zelece-radimovice-u-zelece/134943036#img=98&fullscreen=false>

2/2

SREALITY.CZ



## Prodej rodinného domu 144 m<sup>2</sup>, pozemek 418 m<sup>2</sup>

Nad Hejtmanem, Planá nad Lužnicí

5 610 000 Kč

VELMI ÚSPORNÁ

REZERVOVÁNO!!! Ve výhradním zastoupení majitele nabízíme k prodeji řadovou nízkooenergetickou novostavbu RD (č.1) o dispozici 4+kk v Plané nad Lužnicí v ulici Nad Hejtmanem. Zastavěná plocha domu 72 m<sup>2</sup>, užitná 144 m<sup>2</sup>, pozemek 418 m<sup>2</sup>, k domu bude náležet spoluvlastnický podíl ve výši 1/6 příjezdové komunikace včetně 2 parkovacích stání. Jedná se o dvoupatřilý dům moderního vzhledu s plochou střechou o dispozici: 1.NP - zďveřič, technická místnost, samostatné WC, obývací pokoj s kuchyňským a jídelním koutem se vstupem na terasu o výměře 15 m<sup>2</sup>, 2.NP - schodiště, koupelna s vanou a sprchovým koutem, ložnice s šatnou a dva pokoje. Vytápění bude zajišťovat tepelné čerpadlo s podlahovým vytápěním všech místností. Cena obsahuje kompletní dům tzn. základová deska, zateplení, fasáda, okna, vstupní dveře, zastřešení, veškeré vnitřní příčky včetně elektroinstalace a vodoinstalace, odpady a hlazené stěny s vápennou stěrkou, obklady, sanitu koupelny a WC, vnitřní dveře s obložkami, topení, terasa a další, v ceně je také zahrnuto oplocení zahrady. Stavba domu, na kterou je již vydané stavební povolení, již byla zahájena s termínem dokončení stavby 01/2021. Dům bude splňovat nároky a požadavky velmi kvalitního bydlení.

Spojením více domů do komplexní řadové zástavby se razantně sníží nároky na spotřebu energií a tím i celková finanční náročnost domu. Třída energetické náročnosti B – velmi úsporná. Pozemek se nenachází v záplavovém pásmu. Dům bude při prodeji zkolaudovaný. V průběhu stavebních prací bude ještě možno realizovat změny dle požadavků budoucího majitele. Pro podrobnější informace ohledně vybavení, použitých materiálů a nahlédnutí do kompletní projektové dokumentace, prosím kontaktujte makléře. Cena je uvedena včetně pozemku, podílů na soukromé příjezdové komunikaci, parkovacích stání a včetně DPH. V případě zájmu také zajistíme výhodné financování.

Celková cena:	5 610 000 Kč za nemovitost, včetně provize, včetně DPH, včetně právního servisu	Plocha pozemku:	418 m <sup>2</sup>
Poznámka k ceně:	cena včetně DPH a provize	Plocha zahrady:	346 m <sup>2</sup>
ID zakázky:	19017	Parkování:	2
Aktualizace:	01.09.2020	Datum nastěhování:	01.02.2021
Stav:	Rezervováno	Voda:	Dálkový vodovod
Stavba:	Cihlová	Topení:	Jiné
Stav objektu:	Novostavba	Odpad:	Veřejná kanalizace
Plocha domu:	Rohový	Elektrifika:	230V
Umístění objektu:	Okraj obce	Doprava:	Vělc, Dálnice, Silnice, MHD
Typ domu:	Patrový	Energetická náročnost budovy:	Třída B - Velmi úsporná č. 148/2007 Sb. podle vyhlášky
Podlaží:	2	Bezbariérový:	✗
Plocha zastavěná:	72 m <sup>2</sup>	Výtah:	✗
Užitná plocha:	144 m <sup>2</sup>		

<https://www.sreality.cz/detail/prodej/dum/rodiny/plana-nad-luznici-plana-nad-luznici-nad-hejtmanem/714919516#img=0&fullscreen=false>

1/2

## Dojezdová vzdálenost

Nové

Zajímá vás, jak dlouho budete dojíždět z této adresy?  
Přihlaste se a zkontrolujte svůj dojezdový čas



Stěhujete se? Mrkněte na 10 rad, které vám ušetří starosti, peníze i čas.

## V okolí najdete:

Cukrárna:	Cukrárna a kavárna Fantazie (1495 m)
Hřiště:	Dětské hřiště (1279 m)
Večeřka:	MAGA, spol. s r.o. (1495 m)
Hospoda:	Strkovská pivnice (738 m)
Veterinář:	Veterinární klinika AXA (1697 m)
Škola:	Mateřská škola Planá nad Lužnicí... (1407 m)
Lékárna:	Lékárna Planá nad Lužnicí (1223 m)
Restaurace:	Restaurace u Macheňů (506 m)
Sportoviště:	Sportovní klub tenisu (1025 m)
Lékař:	MUDr. Pavel Pastuchta s.r.o. (1223 m)
Pošta:	Pošta Planá nad Lužnicí - Česk... (1327 m)
Bus MHD:	Okružní bytovky (353 m)
Škola:	ZŠ Planá nad Lužnicí (1433 m)
Bankomat:	Bankomat České spořitelny (1325 m)
Vělc:	Planá nad Lužnicí (1569 m)

## Kontaktovat:

**Petra Smetanová**



Zobrazit telefon

Zobrazit email


<https://www.sreality.cz/detail/prodej/dum/rodiny/plana-nad-luznici-plana-nad-luznici-nad-hejtmanem/714919516#img=0&fullscreen=false>

2/2

SREALITY.CZ



## Prodej rodinného domu 130 m<sup>2</sup>, pozemek 294 m<sup>2</sup> Zákostelní, Planá nad Lužnicí 5 717 690 Kč

VELMI ÚSPORNÁ

Zarezervujte si v čas jeden ze čtyř domů, kde si Vaše děti budou moci bezpečně hrát, ve škole budou za 3 min., bez Vašeho doprovodu, do MŠ je odvedete za 4 min., za 2 min jste u lékaře, na poštu, v supermarketu, nebo na OÚ, za 5 min sedíte v MHD, pojedete na výlet, nebo do práce? Za 2 min jedete po D3, ale hlavně, za 1 min jste u v přírodě u řeky, kolem které vede nádherná nová cyklostezka vč. protipovodňových zábrán, V rámci projektu 4 Domy, Vám nabízíme moderní 2 podlažní RD, který je situován v zelené zóně poblíž centra Plané Nad Lužnicí, na samém konci Zákostelní ulice, V bezprostředním okolí domu je řeka Lužnice, cyklostezka, sportoviště, sauna, zdravotní středisko, MHD, pošta, městský úřad, škola, školka a další obč. vybavenost. V ceně domu je zděná garáž, terasa, parkovací stání a kromě zastavěné plochy domu zahrada až 204 m<sup>2</sup>. Dispozice domu : 1.NP - vstupní hala, tech. místnost, šatna, spíž, soc.zař, obytná kuchyně s terasou, 2.NP - ložnice, 2 x pokoj, koupelna, samostatné wc, šatna, balkon. Dokončení, předání 6/2021. Ideální klidné bydlení pro rodinu, bez pohybu automobilů v okolí domu. Novostavba - neplatíte daň z nabytí. Uvedená cena je bez dph 15%.

Celková cena:	5 717 690 Kč za nemovitost, včetně provize, včetně poplatků, bez DPH, včetně právního servisu	Garáž:	✓
Poznámka k ceně:	bez DPH, včetně poplatků, včetně provize, včetně právního servisu, cena bez daně z nabytí	Rok kolaudace:	2021
ID zakázky:	111177	Datum ukončení výstavby:	05.05.2021
Aktualizace:	16.07.2020	Voda:	Dálkový vodovod
Stavba:	Cihlová	Topení:	Lokální tuhá paliva, Ústřední tuhá paliva, Ústřední elektrické
Stav objektu:	Novostavba	Odpad:	Veřejná kanalizace
Položka domu:	Řadový	Telekomunikace:	Kabelové rozvody
Umístění objektu:	Centrum obce	Elektrifina:	120V, 230V
Typ domu:	Patrový	Doprava:	Vlak, Dálnice, Silnice, MHD, Autobus
Užitná plocha:	130 m <sup>2</sup>	Komunikace:	Asfaltová
Plocha pozemku:	294 m <sup>2</sup>	Energetická náročnost budovy:	Třída B - Velmi úsporná č. 76,2/2013 Sb, podle vyhlášky
Plocha zahrady:	114 m <sup>2</sup>	Ukazatel energetické náročnosti budovy:	69,0 kWh/m <sup>2</sup> za rok
Parkování:	2	Vybavení:	✗

### Dojezdová vzdálenost

<https://www.sreality.cz/detail/prodej/dum/rodiny/plana-nad-luznici-plana-nad-luznicizakostelni/677461596#img=0&fullscreen=false>

1/2



Zajímá vás, jak dlouho budete dojíždět z této adresy?  
Přihlaste se a zkontrolujte svůj dojezdový čas

Stěhujete se? Mrkněte na 10 rad, které vám ušetří starosti, peníze i čas.

### V okolí najdete:

Cukrárna:	Cukrárna a kavárna Fantazie (242 m)
Kino:	Kino Spektrum (3167 m)
Hřiště:	Dětské hřiště (195 m)
Večeřka:	MAGA, spol. s r.o. (242 m)
Hospoda:	PIVNICE LUŽNICE (242 m)
Veterinář:	Veterinární klinika AXA (444 m)
Bankomat:	Bankomat České spořitelny (72 m)
Škola:	Materská škola Planá nad Lužnicí... (190 m)
Vlak:	Planá nad Lužnicí (408 m)
Bus MHD:	Planá nad Lužnicí, nám. (325 m)
Restaurace:	Restaurace Maxim (37 m)
Sportoviště:	Sportovní klub tenisu (233 m)
Lékař:	MUDr. Pavel Pastuch SJM (96 m)
Pošta:	Pošta Planá nad Lužnicí - Česká ... (74 m)
Lékárna:	Lékárna Planá nad Lužnicí (96 m)
Škola:	ZŠ Planá nad Lužnicí (179 m)

### Kontaktovat:



**Dušan Běhounek**

Zobrazit telefon  
Zobrazit email



AZ Bydlení  
9. května 2471/4, 39002 Tábor  
<http://www.azbydleni.cz>  
Více o společnosti »


<https://www.sreality.cz/detail/prodej/dum/rodiny/plana-nad-luznici-plana-nad-luznicizakostelni/677461596#img=0&fullscreen=false>

2/2

SREALITY.CZ



## Prodej rodinného domu 130 m<sup>2</sup>, pozemek 222 m<sup>2</sup> Zákostelní, Planá nad Lužnicí 5 717 690 Kč

MEMORÁDNĚ NEHOSPODÁRNÁ

V rámci projektu 4 Domy, Vám nabízíme moderní nížinná 2 podlažní RD, který je situován v zelené zóně poblíž centra Plané Nad Lužnicí, na samém konci Zákostelní ulice. V okolí domu je řeka Lužnice, cyklostezka, sportoviště, sauna, zdravotní středisko, MHD, pošta, městský úřad, škola, školka a další obč. vybavenost.

V ceně domu je zděná garáž, terasa, parkovací stání a kromě zastavěné plochy domu zahrada až 204 m<sup>2</sup> (krajní domy). Dispozice domu : 1.NP - vstupní hala, tech. místnost, šatna, spíž, soc.zař, obytná kuchyně s terasou, 2.NP - ložnice, 2 x pokoj, koupelna, samostatné wc, šatna, balkon. Kolem řeky je nové funkční protipovodňové zabezpečení. Dokončení, předání 11 - 12/2020. Ideální klidné bydlení pro rodinu, bez pohybu automobilů v okolí domu. Uvedená cena je bez dph 15%.

Celková cena:	5 717 690 Kč za nemovitost, včetně provize, včetně poplatků, bez DPH, včetně právního servisu	Typ domu:	Patrový
Poznámka k ceně:	bez DPH, včetně poplatků, včetně provize, včetně právního servisu	Užitná plocha:	130 m <sup>2</sup>
ID zakázky:	11206	Plocha pozemku:	222 m <sup>2</sup>
Aktualizace:	24.08.2020	Datum ukončení výstavby:	31.12.2020
Stavba:	Cihlová	Datum zahájení prodeje:	01.08.2020
Stav objektu:	Novostavba	Energetická náročnost budovy:	Třída G - Mimořádně nehospodárná
Položka domu:	Řadový		

### Dojezdová vzdálenost

Zajímá vás, jak dlouho budete dojíždět z této adresy?  
Přihlaste se a zkontrolujte svůj dojezdový čas

Stěhujete se? Mrkněte na 10 rad, které vám ušetří starosti, peníze i čas.

### V okolí najdete:

Cukrárna:	Cukrárna a kavárna Fantazie (249 m)
Kino:	Kino Spektrum (3151 m)
Hřiště:	Dětské hřiště (148 m)
Večeřka:	MAGA, spol. s r.o. (249 m)
Hospoda:	PIVNICE LUŽNICE (249 m)
Veterinář:	Veterinární klinika AXA (447 m)

<https://www.sreality.cz/detail/prodej/dum/rodiny/plana-nad-luznici-plana-nad-luznicizakostelni/3279650852#img=0&fullscreen=false>

1/2

Bus MHD:	Planá nad Lužnicí, nám. (329 m)
Bankomat:	Bankomat České spořitelny (95 m)
Škola:	ZŠ Planá nad Lužnicí (194 m)
Školka:	Materská škola Planá nad Lužnicí... (169 m)
Lékárna:	Lékárna Planá nad Lužnicí (52 m)
Pošta:	Pošta Planá nad Lužnicí - Česká ... (97 m)
Vlak:	Planá nad Lužnicí (380 m)
Sportoviště:	Sportovní klub tenisu (225 m)
Lékař:	MUDr. Pavel Pastucha SJM (52 m)
Restaurace:	Restaurace Maxim (75 m)

### Kontaktovat:



**Dušan Běhounek**

Zobrazit telefon  
Zobrazit email



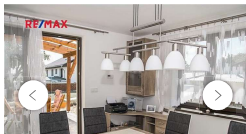
AZ Bydlení  
9. května 2471/4, 39002 Tábor  
<http://www.azbydleni.cz>  
Více o společnosti »


<https://www.sreality.cz/detail/prodej/dum/rodiny/plana-nad-luznici-plana-nad-luznicizakostelni/3279650852#img=0&fullscreen=false>

2/2



SREALITY.CZ



## Prodej rodinného domu 169 m<sup>2</sup>, pozemek 1 082 m<sup>2</sup>

Na Zahradkách, Chotoviny  
7 750 000 Kč

Prodej novostavby rodinného domu 5+kk se zahradou a bazénem v obci Chotoviny, 10 km od historického města Tábora.

Moderní dvoupatrový dům je umístěn na pozemku o velikosti 1082 m<sup>2</sup>. Na dům navazuje prostorná terasa a krytý bazén. Vedle domu stojí stavba, sloužící jako letní posezení s grilem (po zavedení vody a odpadů by zde byla krásná letní kuchyň).

V přízemí domu se nachází obývací pokoj s kuchyňským koutem a jídelnou, ložnice, koupelna, wc a technické zázemí. V podkrovní domu jsou tři ložnice (u dvou ložnic samostatná šatna), koupelna a wc.

Dům je vytápěn křovými kamny v kombinaci s elektrokotlem, napojen na obecní vodovod, odpady jsou svedeny do čistíčky odpadních vod. V přízemí domu je podlahové vytápění, v podkrovní je umístěna klimatizace.

Dům je k okamžitému nastěhování, plně vybaven moderním nábytkem a elektrospotřebiči.

Vjezd na zahradu zajišťuje brána na dálkové ovládací, na pozemku je prostor pro parkování čtyř vozů. V rohu zahrady se nachází zahradní kůlna, na pozemku je dále několik ovocných stromů a keřů.

V obci je veškerá občanská vybavenost – škola, školka, pošta, lékář, obchod a restaurace. Obec leží v blízkosti dálnice D3, 10 km od Tábora a 80 km od Prahy.

V případě zájmu o více informací mě neváhejte kontaktovat.

Celková cena	7 750 000 Kč za nemovitost	Plocha pozemku:	1082 m <sup>2</sup>
Poznámka k ceně:	Cena včetně právních služeb a provize RK.	Rok kolaudace:	2016
ID zakázky:	0029-NP02380	Voda:	Dálkový vodovod
Aktualizace:	30.09.2020	Topení:	Ústřední tuhá paliva, Ústřední elektrické
Stavba:	Cihlová	Odpad:	ČOV pro celý objekt
Stav objektu:	Novostavba	Elektrina:	230V
Poloha domu:	Samostatný	Doprava:	Vlak, Dálnice, Silnice, Autobus
Umístění objektu:	Klidná část obce	Energetická náročnost budovy:	Třída C - Úsporná č. 78/2013 Sb. podle vyhlášky
Typ domu:	Patrový		
Podlaží:	2		

https://www.sreality.cz/detail/prodej/dum/rodinny/chotoviny-chotoviny-na-zahradkach/3063443292#img=5&fullscreen=false

1/2

Plocha zastavěná: 119 m<sup>2</sup>  
Úžitná plocha: 169 m<sup>2</sup>

Ukazatel energetické náročnosti budovy: 107,0 kWh/m<sup>2</sup> za rok

Průkaz energetické náročnosti budovy: Zobrazit průkaz energetické náročnosti budovy

Vybavení:

### Dojezdová vzdálenost

Nové

Zajímá vás, jak dlouho budete dojíždět z této adresy?  
Přihlaste se a zkontrolujte svůj dojezdový čas

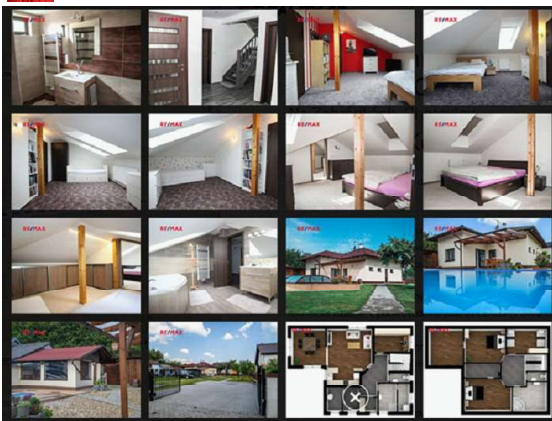
Stěhujete se? Mrkněte na 10 rad, které vám ušetří starosti, peníze i čas.

### V okolí najdete:

Hřiště: Dětské hřiště (367 m)  
Večeřka: Potraviny u parku (419 m)  
Restaurace: Restaurace hotelu GOLD (511 m)  
Školka: ZŠ a MŠ Chotoviny, Ručle armády (490 m)  
Lékař: MUDr. Jana Šimázková (534 m)  
Bus MHD: Chotoviny, Červené Záhvoří (373 m)  
Škola: ZŠ a MŠ Chotoviny (650 m)  
Pošta: Pošta Chotoviny - Česká pošta, ... (374 m)  
Vlak: Chotoviny (972 m)

### Kontaktovat:

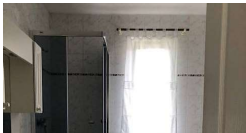
**Bc. Lenka Hejná**  
Zobrazit telefon  
Zobrazit email



https://www.sreality.cz/detail/prodej/dum/rodinny/chotoviny-chotoviny-na-zahradkach/3063443292#img=5&fullscreen=false

2/2

SREALITY.CZ



## Pronájem rodinného domu 90 m<sup>2</sup>, pozemek 409 m<sup>2</sup>

Litvínovice - Mokré, okres České Budějovice  
16 000 Kč za měsíc

Pronájem zařízeního rodinného domu v Mokré obci Litvínovice v Českých Budějovicích Nabízíme k pronájmu částečně vybavený bungalov postavený na rohovém pozemku v Mokré obci Litvínovice. Celková výměra pozemku 409m<sup>2</sup> zastavěná plocha domu 137m<sup>2</sup>. Dům je dispozičně řešen vstupem chodbou 7,33m<sup>2</sup>, jídelna s kuchyní 13,26m<sup>2</sup>, obývací pokoj 20,74m<sup>2</sup>, komora 6,46m<sup>2</sup>, ložnice 16,34m<sup>2</sup>, koupelna 6,66m<sup>2</sup>, WC 1,30, garáž. Možný vstup na terasu z obývacího pokoje a ložnice. V obývacím pokoji křivá kamna. Koupelna se sprchovým koutem a vanou, pračka. Kuchyň vybavená elektrickou troubou, lednicí. Na zahradě zahradní domek a skleník. Podlahová krytina dlažba, koberec. Dům se nachází v klidné lokalitě s dobrou dopravní dostupností. Vytápění domu elektrokotlem. K dispozici od 01.10.2020. Bez domácích mazlíčků.

Celková cena	16 000 Kč za měsíc	Plocha pozemku:	409 m <sup>2</sup>
Poznámka k ceně:	+ 1000,-Kč voda + energie	Parkování:	4
ID zakázky:	N10905	Garáž:	
Aktualizace:	08.10.2020	Datum nastěhování:	ihned
Stavba:	Cihlová	Voda:	Dálkový vodovod
Stav objektu:	Velmi dobrý	Topení:	Ústřední elektrické
Poloha domu:	Samostatný	Odpad:	Veřejná kanalizace
Typ domu:	Přízemní	Elektrina:	230V
Podlaží:	1	Doprava:	Silnice, MHD, Autobus
Plocha zastavěná:	137 m <sup>2</sup>	Energetická náročnost budovy:	Třída D - Méně úsporná č. 78/2013 Sb. podle vyhlášky
Úžitná plocha:	90 m <sup>2</sup>		

### Dojezdová vzdálenost

Nové

Zajímá vás, jak dlouho budete dojíždět z této adresy?  
Přihlaste se a zkontrolujte svůj dojezdový čas

Stěhujete se? Mrkněte na 10 rad, které vám ušetří starosti, peníze i čas.

### V okolí najdete:

Cukrárna: Cukrárna Slaněčko (2594 m)  
Kino: CineStar České Budějovice (2696 m)  
Hřiště: Dětské hřiště (1237 m)

https://www.sreality.cz/detail/pronajem/dum/rodinny/litvinovice-mokre-/1689742940#img=9&fullscreen=false

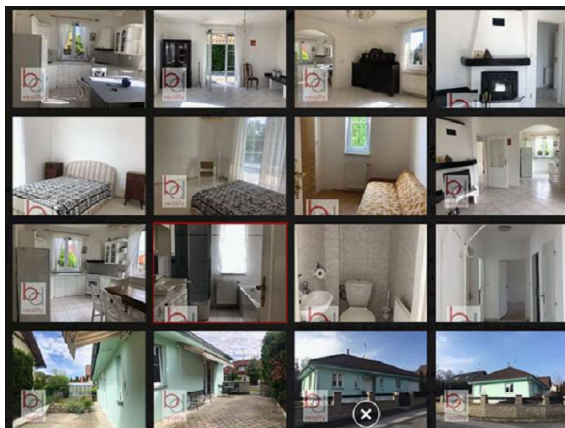
1/2

Kulturní památka: Komplex činžovních domů Perla (4279 m)  
Večeřka: BILLA (2384 m)  
Hospoda: Klub U Labužníka (2696 m)  
Veterinář: Veterinární nemocnice ČB-ve... (2077 m)  
Bus MHD: Litvínovice, Mokré (19 m)  
Lékařna: Luna (2537 m)  
Školka: ZŠ a MŠ Sínčovy Dvory (1194 m)  
Restaurace: Restaurace Mokré ZB (360 m)  
Pošta: Pošta České Budějovice 5 - Če... (2588 m)  
Bankomat: Bankomat ČSOB (2588 m)  
Škola: ZŠ a MŠ Sínčovy Dvory (1241 m)  
Lékař: Raki s.r.o. (2639 m)  
Sportoviště: Golf Klub České Budějovice z.s. (2007 m)  
Obchod: OC Čtyři Dvory (2666 m)

### Kontaktovat:

**Bohdana Divišová**  
Zobrazit telefon  
Zobrazit email

BD Reality CB, s.r.o.  
Chelčického 95/15, 37001 České Budějovice 6  
http://www.bdrealty.cz  
Více o společnosti »



https://www.sreality.cz/detail/pronajem/dum/rodinny/litvinovice-mokre-/1689742940#img=9&fullscreen=false

2/2



## Pronájem rodinného domu 230 m², pozemek 222 m²

Preslova, České Budějovice - České Budějovice 7 [Panorama](#)  
50 000 Kč za měsíc

Nabízíme k pronájmu reprezentativní nemovitost, situovanou v klidné lokalitě Preslovy ulice, zároveň vzdálenou cca 15 minut chůze od českobudějovického náměstí.

Na pozemku s celkovou plochou 1,100 m<sup>2</sup> se nachází třípodlažní dům s navazující zimní zahradou, terasou, krytým parkovacím stánkem a komplexním technickým zázemím.

Dispozice zvýšeného přízemí domu sestává ze vstupní chodby, haly, prostorné kuchyně, velkého obývacího pokoje, jídelny, koupelny a samostatného WC. V přístavně objektu je rozsáhlá zimní zahrada, rozčleněná do několika úrovní a částí.

Podkroví domu disponuje 3mi samostatnými pokoji se zázemím (koupelna + WC).

Objekt je podsklepený, v těchto prostorách se nachází společenská místnost s barem, technické a skladové prostory.

Krytá venkovní terasa, přístupná několika vstupy, poskytuje obyvatelům domu možnost posezení s výhledem do udržované zahrady s pergolou a zahradním jezírkem. Ta kromě soukromí, prostoru pro odpočinek a relaxaci, nabízí také technické zázemí - kryté parkovací stání, garáž a samostatný prostor využívaný jako kancelář se zázemím.

Vytápění domu je zajištěno ústředním topením s plynovým kotlem, objekt je napojen na veřejný rozvod elektřiny, plynu a kanalizace. Celkové měsíční náklady na provoz nemovitosti cca 7,000,-Kč.

Nemovitost je k dispozici od 1.1.2021.

S případnými dotazy, nebo se zájmem o prohlídku, kontaktujte makléře nabídky.

Celková cena	50 000 Kč za měsíc	Plocha pozemku:	222 m <sup>2</sup>
ID zakázky:	0111-NP05773	Stáje:	✓
Aktualizace:	02.10.2020	Parkování:	1
Stavba:	Cihlová	Garáž:	1
Stav objektu:	Velmi dobrý	Datum nastěhování:	01.01.2021
Poloha domu:	Samostatný	Voda:	Místní zdroj
Umístění objektu:	Centrum obce	Plyn:	Plynovod
Typ domu:	Patrový	Odpad:	Veřejná kanalizace

Podlaží:	3	Elektrina:	230V
Plocha zastavěná:	222 m <sup>2</sup>	Energetická náročnost budovy:	Třída G - Mimořádně nehospodárná č. 78/2013 Sb. podle vyhlášky
Užitná plocha:	230 m <sup>2</sup>	Vybavení:	✓

## Dojezdová vzdálenost

Zajímá vás, jak dlouho budete dojíždět z této adresy?  
Přihlaste se a zkontrolujte svůj dojezdový čas

Stěhujete se? Mrkněte na 10 rad, které vám ušetří starosti, peníze i čas.

## V okolí najdete:

Cukrárna:	DELFIN CAFE (296 m)
Kino:	Kino Kotva (1224 m)
Hřiště:	Dětské hřiště u tenisového kurtu (512 m)
Kulturní památka:	Komplex činžovních domů Perla (2045 m)
Večeřka:	Májochod - Potraviny D - Market (364 m)
Hospoda:	U Malého jezu (866 m)
Divadlo:	Jihočeské divadlo (1780 m)
Veterinář:	MVD, Stanislav Kolář (634 m)
Bankomat:	Bankomat ČSOB (423 m)
Bus MHD:	Papírenská (137 m)
Obchod:	Kaufland (1840 m)
Lékárna:	Lékárna Před špitálem (351 m)
Lékař:	Praktický lékař MUDr. Pavel Číž... (512 m)
Škola:	Mateřská škola, České Budějovice... (90 m)
Restaurace:	Restaurace Jana Kollára 1742 (386 m)
Škola:	Soukromá základní škola a mat... (133 m)
Pošta:	Pošta České Budějovice 7 - Čes... (748 m)
Vlak:	České Budějovice jižní zastávka (671 m)
Sportoviště:	SPORTCENTRUM DELFIN (296 m)



## Pronájem rodinného domu 158 m², pozemek 467 m²

Střížovská, České Budějovice - České Budějovice 6 [Panorama](#)  
22 000 Kč za měsíc

Ve výhradním zastoupení Vám nabízíme krásný rodinný dům k pronájmu v klidné části Českých Budějovic - Nové Hodějovice.

Dispozice domu je 4KK o ploše 158m<sup>2</sup>. RD má ložnici s vlastní šatnou, dva dětské pokoje, komoru s odkládacím prostorem, koupelnu s vanou. Prostornou kuchyň s obývacím pokojem ze kterého projdete na velkou terasu s posezením. K domu náleží garáž (40m<sup>2</sup>) přizpůsobená pro parkování auta, či uskladnění kol a zahradního příslušenství. Dům je s části podsklepen. Zahrada (470m<sup>2</sup>) umožňuje umístění bazény a nespočet aktivit. Po domluvě s majitelem zůstane byt částečně vybaven. Náklady na bydlení jsou 3.500 Kč. Majitel požaduje jistotu ve výši jednoho nájemného + jeden nájem před nastěhování. Provize pro zprostředkovatele ve výši jednoho nájemného + DPH.

Majitel si vyhrazuje právo na výběr nového nájemce dle svých zvolených kritérií.

Celková cena	22 000 Kč za měsíc, + provize RK	Garáž:	✓
Náklady na bydlení:	3500	Voda:	Dálkový vodovod
ID zakázky:	26911	Topení:	Lokální plynové
Aktualizace:	15.09.2020	Plyn:	Individuální
Stavba:	Cihlová	Odpad:	Veřejná kanalizace
Stav objektu:	Velmi dobrý	Telekomunikace:	Telefon, Internet
Poloha domu:	V blízkosti	Elektrina:	230V
Typ domu:	Přízemní	Doprava:	Služice, MHD
Plocha zastavěná:	198 m <sup>2</sup>	Komunikace:	Asfaltová
Užitná plocha:	158 m <sup>2</sup>	Energetická náročnost budovy:	Třída G - Mimořádně nehospodárná
Plocha pozemku:	467 m <sup>2</sup>	Vybavení:	✓
Stáje:	30 m <sup>2</sup>		

## Dojezdová vzdálenost

Zajímá vás, jak dlouho budete dojíždět z této adresy?  
Přihlaste se a zkontrolujte svůj dojezdový čas

Stěhujete se? Mrkněte na 10 rad, které vám ušetří starosti, peníze i čas.

Cukrárna:	Sněž měš dorty na zakázku (2696 m)
Kino:	Kino Kotva (2846 m)
Hřiště:	Dětské hřiště (83 m)
Kulturní památka:	Komplex činžovních domů Perla (4254 m)
Večeřka:	Penny Market (770 m)
Hospoda:	U Malého jezu (2304 m)
Divadlo:	Jihočeské divadlo (3343 m)
Veterinář:	Klinika Veterina u kostela sv. (262 m)
Bankomat:	Bankomat Air Bank (2390 m)
Obchod:	Albert Hypermarket (2872 m)
Vlak:	Nové Hodějovice (479 m)
Bus MHD:	Nové Hodějovice (265 m)
Škola:	ZŠ a MŠ České Budějovice, VI... (1499 m)
Lékař:	Lékařská Hana MUDr. - praktič... (1592 m)
Škola:	ZŠ Nové Hodějovice, Novodvůr... (155 m)
Lékárna:	Lékárna U Zlaté rybičky (2304 m)
Sportoviště:	Areál HOSPORT, s.r.o. (1087 m)
Restaurace:	Restaurace Laguna (139 m)
Pošta:	Pošta České Budějovice 8 - Če... (1287 m)

## Kontaktovat:

### Zákaznická Linka

Zobrazit telefon

Zobrazit email

Broker Consulting, a.s.  
Jiráskovo náměstí 2684/2, 32600 Pízeň - Východní Předměstí  
https://realityspoluz.cz  
Více o společnosti »





## Pronájem rodinného domu 110 m<sup>2</sup>, pozemek 518 m<sup>2</sup> Vrbenská, České Budějovice - České Budějovice 5 19 000 Kč za měsíc

Nabízíme k pronájmu řadový rodinný dům - 2, podlaží v Suchém Vrbném, I. NP - obývák, kuchyně koupelna, WC, komora, terasa - 66 m<sup>2</sup>. II. NP - 3 pokoje, koupelna, WC, galerie - 57 m<sup>2</sup>. Dům je zařízen kuch. linkou se spotřebiči a nábytkem, Plovoucí podlahy, ohřev vody a topení - plyn, kotel. K dispozici je zahrada - 112 m<sup>2</sup> a garáž. Energetická třída G je uvedena dočasně (zákon č. 103/2015 Sb.), když po dodání průkazu energetické náročnosti bude uvedena skutečná klasifikační třída. Zálohna na energie cca 3500,- Kč/měs. Bez zvířat, Volný od 1.11. 2020.

Celková cena	19 000 Kč za měsíc, bez poplatků	Plocha podlahová:	112 m <sup>2</sup>
Poznámka k ceně:	provize RK, kauce, energie	Plocha pozemku:	518 m <sup>2</sup>
ID zakázky:	04488	Garáž:	✓
Aktualizace:	27.09.2020	Datum nastěhování:	ihned
Stavba:	Smíšená	Voda:	Dálkový vodovod
Stav objektu:	Novostavba	Plyn:	Plynovod
Poloha domu:	Řadový	Odpad:	Veřejná kanalizace
Typ domu:	Patrový	Energetická náročnost budovy:	Třída G - Mimořádně nehospodárná č. 78/2013 Sb. podle vyhlášky
Podlaží:	4 včetně 2 podzemních	Vybavení:	Částečné
Plocha zastavěná:	70 m <sup>2</sup>	Výtah:	✗
Užitná plocha:	110 m <sup>2</sup>		

### Dojezdová vzdálenost

Zajímá vás, jak dlouho budete dojíždět z této adresy?  
Přihlaste se a zkontrolujte svůj dojezdový čas

Stěhujete se? Mrkněte na 10 rad, které vám ušetří starosti, peníze i čas.

### V okolí najdete:

Cukrárna:	Pekárství a kavárna Děkáčko (1848 m)
Kino:	Kino Kotva (2843 m)
Hřiště:	Dětské hřiště (502 m)
Kulturní památka:	Komplex činžovních domů Perla (3099 m)
Vevečka:	Albert Supermarket (731 m)

Hospoda: Hospůdka na Hřbitě na Dobré V... (1509 m)  
Divadlo: SÚJ - studentské univerzitní d... (2648 m)  
Veterinář: MUDr. Vladimír Vavřín (714 m)  
Lékař: MUDr. Jana Zvačková - ANNA CB... (831 m)  
Restaurace: Restaurace U Klmešů (542 m)  
Pošta: Pošta České Budějovice 6 - Čes... (975 m)  
Obchod: CB - MERCURY CENTER, a.s. (1858 m)  
Lékárna: Lékárna U Zlaté rybný (845 m)  
Sportoviště: Sportcentrum Zvonárna - Squash (397 m)  
Bus MHD: Hrančín (244 m)  
Bankomat: Bankomat České spořitelny (719 m)  
Škola: MŠ Sedmíkrásko, České Budej... (733 m)  
Vlak: České Budějovice (1750 m)  
Škola: Česko-anglické gymnázium, s.r.o. (840 m)

### Kontaktovat:

**Tomáš Hošek**  
Zobrazit telefon  
Zobrazit email

ADÁMKOVÁ REALITY  
F. A. Gerstnera 2151/6, 37001 České Budějovice 7  
http://www.adamkovareality.cz  
Více o společnosti »



## Pronájem rodinného domu 193 m<sup>2</sup>, pozemek 1 193 m<sup>2</sup> Martínkovská, Vyšší Brod 18 000 Kč za měsíc

Pronájem rodinného domu 4+kk+2 koupelny ve Vyšším Brodě, ul. Martínkovská, Prostorný, třípodlažní dům, byl postaven v devadesátých letech. Je vytápěn kotlem na plyn, s rozvodem do ústředního topení. Napojení na elektriku, veřejný vodovod, kanalizaci a plyn. Dům prochází pravidelnými rekonstrukcemi, dle současných trendů. V suterénu domu se nachází řada technických místností s garáží, na dvoře je parkovací stání pro dva vozy. Dům bude volný, začátkem října.

Celková cena	18 000 Kč za měsíc, + provize RK	Plocha podlahová:	193 m <sup>2</sup>
Poznámka k ceně:	Měsíční nájemné, je bez energií.	Plocha pozemku:	1193 m <sup>2</sup>
ID zakázky:	743611	Parkování:	4
Aktualizace:	09.10.2020	Voda:	Dálkový vodovod
Stavba:	Cihlová	Topení:	Lokální plynové
Stav objektu:	Velmi dobrý	Odpad:	Veřejná kanalizace
Poloha domu:	Samostatný	Elektrika:	120V, 230V, 400V
Umístění objektu:	Mírná část obce	Doprava:	Vlak, Silnice, Autobus
Typ domu:	Patrový	Energetická náročnost budovy:	Třída G - Mimořádně nehospodárná č. 148/2007 Sb. podle vyhlášky
Podlaží:	3 včetně 1 podzemního	Vybavení:	✗
Plocha zastavěná:	110 m <sup>2</sup>	Výtah:	✗
Užitná plocha:	193 m <sup>2</sup>		

### Dojezdová vzdálenost

Zajímá vás, jak dlouho budete dojíždět z této adresy?  
Přihlaste se a zkontrolujte svůj dojezdový čas

Stěhujete se? Mrkněte na 10 rad, které vám ušetří starosti, peníze i čas.

### V okolí najdete:

Cukrárna:	Cukrárna Eva, s.r.o. (180 m)
Kino:	Kino club Loučovice (3922 m)
Přírodní zajímavost:	Čertova stěna (2956 m)
Hřiště:	Dětské hřiště u zdravotního střediska... (387 m)
Vevečka:	R plus R MARKET (239 m)

Hospoda: Pajd u Jakuba (388 m)  
Veterinář: MUDr. Tomáš Jaroš (665 m)  
Škola: Základní škola a Mateřská škola... (500 m)  
Sportoviště: Sportovní a rekreační centrum... (640 m)  
Vlak: Vyšší Brod klášter (1115 m)  
Lékař: MB praktický lékař s.r.o. (424 m)  
Bankomat: Bankomat MONETA Money Bank (195 m)  
Pošta: Pošta Vyšší Brod - Česká pošta... (470 m)  
Restaurace: Restaurace U Andulky (183 m)  
Škola: Základní škola a Mateřská škola... (196 m)  
Bus MHD: Vyšší Brod, škola (200 m)  
Lékárna: U Lípy (541 m)

### Kontaktovat:

**Vojtěch Snižek**  
Zobrazit telefon  
Zobrazit telefon  
Zobrazit email

M&M realty  
Křakovská 583/9, 11000 Praha - Nové Město  
http://www.mmreality.cz  
Více o společnosti »



ČESKÉ VYSOKÉ UČENÍ TECHNICKÉ V PRAZE

FAKULTA STAVEBNÍ

Katedra ekonomiky a řízení ve stavebnictví



## DIPLOMOVÁ PRÁCE

Příloha 2 – Specifikace a stavební náklady novostaveb

**Typ vybraného domu:** Solid SG-6 – patrový, sedlová střecha, s garáží 6+kk+G,

Tento patrový dům s kuchyňským koutem + 6 obytnými pokoji a klasickou sedlovou střechou je ideální pro větší rodinu s dětmi, která si chce své auto umístit do garáže, aniž by kvůli garáži stoupla cena za dům - garáž je součástí domu. V podkroví je ještě úložný prostor na ukládání sezonních věcí, k němuž se dostanete výsuvným žebříčkem z chodby ve 2.NP - již ve standardu. [1]

Plocha garáže 24,86 m<sup>2</sup>, užitná plocha obytné části domu 120,41 m<sup>2</sup>, zastavěná plocha 89,64 m<sup>2</sup>. [1]

Cena domu Solid SG-6 činí **3 169 000 Kč**, včetně DPH. [2]

Ceny jsou platné pro stavby na klíč ve standardu a nezahrnují projektovou dokumentaci v rozsahu ke stavebnímu ohlášení, stavební ohlášení/povolení, připojení domu na IS, oplocení, úpravy základové desky a terénu při svažitě parcelé, úpravy vnitřních dispozic domu nebo jeho vnějších rozměrů, kuchyňskou linku a další nábytkové vybavení, rolety, žaluzie a svítidla, zpevněné plochy a další nadstandardy. [2]

P1B - PŮDORYS 1.NP



P1B - PŮDORYS 2.NP



Obrázek 1: Půdorys 1.NP a 2.NP rodinného domu [1]



Obrázek 2: Vizualizace rodinného domu [1]

## POPIS STANDARDNÍHO VYBAVENÍ DOMU:

Tabulka 1: Popis standardů [3]

Položka	Specifikace	Popis
Základy		železobetonová základová deska
Nosné zdivo		vápenopískové tvárnice KM Beta, tl. 175 mm
Příčky	přízemí	vápenopískové tvárnice KM Beta, tl. 115 mm nebo plynosilikátové tvárnice tl. 100 mm, 150mm
	podkroví	Sádrokarton jednoduchý záklop, tl. 100 mm, tepelná a zvuková izolace min. vata 60 mmsádrokarton, tl. 125 mm
Stropy	pod střechou	sádrokartonový zavěšený podhled tl. 12,5 mm s tepelnou izolací 240 mm(min.vata) – Isover
	nad přízemím (je-li obytné patro)	keramické stropy systém KM Beta nebo monolitické žb konstrukce
Schodiště		standard -betonové, bez finální povrchové úpravy
Krov		klasický dřevěný vaznicový krov
Střecha	Střešní krytina	hliníkový plech
	Přesah	Sedlová přesah 5cm u bungalovu 25 cm při 15° sklonu
Klempířské výrobky		střešní žlaby a svody z pozinkovaného plechu
Fasáda		zateplovací systém tl.150 mm + akrylátová probarvená omítka BASF
Povrch zdí a stropů		tenkovrstvá sěrka a štuková omítka
Podlahy	obývací pokoj, zádveří, chodba, kuchyň, pokoj, ložnice	základní podklad pod nášlapné vrstvy – betonový potěr, tl. 50 mm, zateplení PSN 10 cm Miralon, podlaha plovoucí laminátová, ukončení soklovou či přechodovou lištou, Kaindl Loc 3709 AH Dub Siena cena komplet 200,-Kč/m <sup>2</sup>
	koupelna s WC	dlažba keramická slinutá,spárovací hmota šedá Mapei 113 , silikon Mapei 113, dlažba Taurus Granit šedá 30×30 cm, mat, komplet 280,- Kč
Obklady	koupelna s WC	obklad stěn do výšky cca 2,0m, rohy ukončeny rohovou plastovou lištou bílé barvy, bílá spárovací hmota Mapei 100, silikon bílý Mapei 100, obklad Color One světle šedá 19,8×24,8 cm, mat, komplet 280,- Kč
Malba		bílá, 2 vrstvy
Dveře	vstupní dveře	plastové, rozměr 900/1970 mm, výplň bezpečnostní, bezpečnostní třída 3, plné, hladké, plastový rám s těsněním, kování bezpečnostní s ochranou cylindrické vložky (tuzemská řada)
	obytné místnosti	plné, nebo z 1/3 prosklené, na povrchu bílá folie, rozměr 800/1970 mm, obložkové zárubně, kování typové, cena dveří 1280,-Kč, obložky 1790,- Kč
	ostatní místnosti	plné, na povrchu bílá folie, rozměr 700/1970 mm, zárubeň obložková, kování typové, cena 1280,-Kč
Okna		plastová okna otvíravá a výklopná, bílá, součinitel prostupu tepla zprůměrovaný na celé okno je do U = 1,1 W/m <sup>2</sup> K



<b>Parapety</b>	<b>vnější</b>	pozink
	<b>Vnitřní</b>	aglomerované, bílé
<b>Zařizovací předměty</b>		umyvadlo – keramické bílé, cena 599,-Kč
		WC mísa – keramická bílá kombi, cena 1999,-Kč, WC sedátko – bílé, cena 299,-Kč
		vana – bílá akrylátová, 1600/600, cena 1999,-Kč
		baterie pro umyvadlo (umývatko) – umyvadlová stojánková, cena 900,-Kč
		baterie k vaně – vanová se sprchou, cena 900,-Kč, sprcha, cena 990,-Kč
<b>Rozvody vody a kanalizace</b>	<b>koupelna s WC</b>	plastové potrubí, bojler 80L Dražice 1x vývod teplé a studené vody pro vanu a umývadlo 1x vývod studené vody pro pračku včetně odpadu
	<b>kuchyň</b>	1x vývod teplé a studené vody pro kuchyňský dřez včetně odpadu, 1x vývod pro myčku
<b>Vytápění</b>		Plastové rozvody, deskové radiátory, elektrický kotel Protherm 9kW, topný žebřík v koupelně
<b>Vzduchotechnika</b>	<b>koupelna s WC</b>	odsávací ventilátor s vypínačem se zpožděním v koupelnách bez okna
<b>Garáž</b>	<b>Integrovaná, venkovní</b>	Beton s povrchovou úpravou – nátěr zásuvky a vypínače, bílá barva
	<b>Integrovaná, venkovní</b>	Odvětrání ve standardu – větrací mřížka
	<b>Integrovaná, venkovní</b>	Vrata mechanická, výklopná, bílá
<b>Elektroinstalace</b>	<b>předsín</b>	ABB tango 1x dvou zásuvka 230V, 1x světelný vývod ze stropu, 2x schodišťový vypínač
	<b>koupelny s WC</b>	1x zásuvka 230V pro pračku, 1x zásuvka 230V, 1x světelný vývod ze stropu, 1x vypínač
	<b>kuchyň</b>	1x dvou zásuvka 230V, 1x světelný vývod ze stropu, vývod ke kuch.lince, 2x vypínač, příprava pro digestoř
	<b>obývací pokoj</b>	3x dvou zásuvka 230V, 1x světelný vývod ze stropu, 1x vypínač, 1x zásuvka TV
	<b>Garáž Vchod</b>	1x vypínač, 1x zásuvka 230V 1x vývod pro venkovní osvětlení, 1x vypínač v interiéru
<b>Hromosvod</b>	<b>pokoje, ložnice a pracovny</b>	2x zásuvka 230V, 1x světelný vývod ze stropu, 1x vypínač pozink nebo měď <b>20.000 Kč</b>

Cena elektroinstalace bude přepočítána dle počtu instalovaných krabic. Standard obsahuje pro patrový dům 60 krabic, přízemní dům 30 krabic. Počítají se krabice podomítkové, do sádkartonu, do zateplení, tak krabice nezabudované atd. Zhotovitel může dle svého uvážení nahradit kterýkoli prvek ze seznamu standardů za kvalitativně odpovídající, nebo ve stejné cenové hladině. [3]

## POPIS NADSTANDARDNÍHO VYBAVENÍ DOMU:

Tabulka 2: Popis nadstandardního vybavení [3]

Položka	Specifikace	Popis, cena
Střecha	Střešní krytina	betonové tašky + protisněhové tašky + <b>10.000 Kč</b> , lak lesk + <b>20.000 Kč</b> , hlavice pro odvětrání z koupelny + <b>1.800 Kč</b>
		u přesahu střechy podbití – dřevěné palubky v barvách RAL + <b>12.000 Kč</b>
	Přesah	75 cm u bungalovu při 15° sklonu + <b>54.000 Kč</b>
		30 cm štítový + <b>15.000 Kč</b> 50 cm boční + <b>19.800 Kč</b>
Klempířské výrobky		titanzinek nebo měď + <b>10.000 Kč</b> , resp. + <b>15.000 Kč</b>
Podlahy		– dle individuálního výběru ve vybraných prodejnách výhradních dodavatelů – viz níže
Obklady a dlažby		– dle individuálního výběru ve vybraných prodejnách výhradních dodavatelů – viz níže
Sanita		– dle individuálního výběru ve vybraných prodejnách výhradních dodavatelů – viz níže
ZTI	WC, koupelna	Podružný rozvod užitkové vody (studna) přízemní dům + <b>6.000 Kč</b> , patrový + <b>12.000 Kč</b>
		Příprava na AZS, 1x průchodka DN32 PE, 1x chránička 63mm + <b>900 Kč</b>
		Venkovní fasádní kohoutek u tech.místnosti + <b>1.000 Kč</b>
Elektroinstalace	Garáž	Motorový proud vč.jističe 400V 1x + <b>3.000 Kč</b>
		Vývod pro studnu 5×2,5 do 20 m vč.jističe + <b>3.000 Kč</b>
		Průchodka pro dodatečné venkovní elektroinstal. + <b>300 Kč</b>
	Terasa	Vývod pro venkovní osvětlení s vypínačem do 10m + <b>1.050 Kč</b>
		Venkovní zásuvka 230 V + <b>700 Kč</b> Vývod pro venkovní osvětlení terasy + <b>1.050 Kč</b>
Zbytek domu	– dle individuálních požadavků	
Fasáda	šambrány	akrylátová probarvená omítka BASF 250 Kč/bm plochá, + <b>400 Kč/bm</b> plastická
	sokl	soklová dekorativní omítka BASF + <b>450 Kč/m<sup>2</sup></b>
	Zateplení fasády 20cm	+ <b>15.000 Kč</b>
Okna	francouzská okna	– jednokřídlá, otvíravá a výklopná, bílá, 5 komorová (U=1,1 W/(m <sup>2</sup> .K)) – trojsklo + <b>800 Kč/m<sup>2</sup></b>
		– plastová okna v jiné barvě + <b>800 Kč/m<sup>2</sup></b>
		– dřevěná Eurookna (U=1,1 W/(m <sup>2</sup> .K)) +40%
	Střešní okna Garáž	+ <b>5.000 Kč/ks</b> 1x okno 1000×500 mm + <b>3.500 Kč</b> 2x okno 1000×500 mm + <b>7.000 Kč</b>
Dveře	interiérové	– dřevěné masiv Eurohranol
	vstupní	– plastové barevné – dřevěné masiv Eurohranol
	Garáž	Výstup na zahradu, bezpečnostní výplň, 1970×800 <b>19.500 Kč</b>

<b>Zpevněné plochy</b>	<b>terasa</b>	skládaná betonová dlažba <b>+950 Kč/m2</b> bez ceny zámkové dlažby Dřevěný decking <b>+2.500-2.900 Kč/m2</b> podle typu dřeviny
	<b>parkovací stání</b>	skládaná betonová dlažba <b>+950 Kč/m2</b> bez ceny zámkové dlažby (dlažba min 6 cm)
<b>Pergola</b>	<b>pergola terasy</b>	dřevěná pergola v barvách RAL 3×5 m <b>+30.000 Kč</b>
	<b>pergola nad parkovací stání stříška nad vchodem</b>	dřevěná pergola v barvách RAL 3×5 m <b>+30.000 Kč</b> dřevěná, krytina shodná s domem
<b>Komín</b>		komín jednopřůduchový <b>+52.000 Kč</b> nebo dvouřůduchový <b>+82.000 Kč</b> , s nášlapní taškou a plastovým výlezovým oknem
<b>Interiérový krb</b>		obezděné krbové vložky <b>+80.000 Kč</b> nebo krbová kamna dle výběru
<b>Garáž venkovní</b>	<b>garáž pro 1 auto</b>	4x6m <b>+290.000 Kč</b>
	<b>dvojgaráž</b>	6x6m <b>+450.000 Kč</b>
<b>Garáž</b>	<b>Integrovaná, venkovní</b>	Mezipatro dřevěné, nosnost 120 kg/m2, úložné prostory, výstupní schůdky <b>+26.500 Kč</b>
	<b>Integrovaná</b>	Umístění pračky a kotle centrálního topení <b>+15.000 Kč</b>
<b>Vytápění</b>		Kotel dle vlastního výběru-cena dle výběru podlahové topení s elektrickým nebo plynovým kotlem <b>+50.000 Kč</b>
		Elektrické podlahové topení koupelna + WC <b>+8.500 – 9.500 Kč</b>
<b>Zpevněné plochy</b>	<b>Přístupový chodník</b>	950 Kč/m2, bez ceny zámkové dlažby
	<b>Nájezd do garáže</b>	1.300 Kč/m2 bez ceny zámkové dlažby (s armovanou deskou)
<b>Příprava podkroví</b>	<b>příprava I – pochozí strop s úložnými prostory</b>	zvednutí pozednic + příprava na schodiště + OSB pochozí strop <b>+115.000 Kč</b>
	<b>příprava II – pochozí strop pro obytné prostory</b>	zvednutí pozednic + keramický strop KM Beta+ schodiště + zaizolovaná střecha + 1x střešní okno + 1x okno v každém štítu <b>+365.000 Kč</b>

### **Poznámka – ceny uvedeny bez DPH**

V případě standardů a nadstandardů použitých pro individuální projekt klienta budou jejich ceny v kalkulaci díla upraveny v závislosti na parametrech individuálního projektu [3]

## **Seznam výhradních dodavatelů pro výběr vybavení:**

Zařizovací prvky koupelen, obklady, dlažby, sanita: Marketis, Siko, Ptáček, Sapho

Vytápění, tepelná čerpadla: Richter&Frenzel, Ptáček, Šátek

Elektro, vypínače, světla: KV ELEKTRO

Podlahové krytiny: Gerflor, Epicentrum home, Acara

Interierové dveře: CAG, Sepos

Okna a vchodové dveře: JIS – plast, hliník, RoDom Bohemia – dřevěná okna

EZS – určí dodavatel na základě technického řešení

Krby, krbové obestavby – dle konkrétního doporučení specialisty dodavatele

Zábradlí

– hliníkové: [www.alzabradli.cz](http://www.alzabradli.cz)

– dřevěné: vlastní truhlářská výroba dodavatele

– kované, ocelové: dle konkrétního doporučení specialisty dodavatele

Ploty – určí dodavatel na základě technického řešení

Brány, branky – dle konkrétního doporučení specialisty dodavatele

Venkovní žaluzie, rolety SM-produkt

[3]

## Seznam tabulek:

Tabulka 1: Popis standardů [3].....	5
Tabulka 2: Popis nadstandardního vybavení [3] .....	7

## Seznam obrázků:

Obrázek 1: Půdorys 1.NP a 2.NP rodinného domu [1] .....	3
Obrázek 2: Vizualizace rodinného domu [1] .....	4

## Seznam použitých zdrojů:

- [1] RoDom Bohemia s.r.o. - Solid SG-6. *RoDom Bohemia s.r.o.* [online]. 2012 [cit. 28.10.2020]. Dostupné z: [https://www.rodinny-dum-na-klic.cz/nase-domy\\_patrove-domy\\_solid-sg-6-p1b](https://www.rodinny-dum-na-klic.cz/nase-domy_patrove-domy_solid-sg-6-p1b)
- [2] RoDom Bohemia s.r.o. - Ceník RD. *RoDom Bohemia s.r.o.* [online]. 2012 [cit. 28.10.2020]. Dostupné z: [https://www.rodinny-dum-na-klic.cz/cenik-a-financovani\\_cenik-rd](https://www.rodinny-dum-na-klic.cz/cenik-a-financovani_cenik-rd)
- [3] RoDom Bohemia s.r.o. - Standardy a nadstandardy. *RoDom Bohemia s.r.o.* [online]. 2012 [cit. 28.10.2020]. Dostupné z: [https://www.rodinny-dum-na-klic.cz/nase-domy\\_standardy-a-nadstandardy](https://www.rodinny-dum-na-klic.cz/nase-domy_standardy-a-nadstandardy)

ČESKÉ VYSOKÉ UČENÍ TECHNICKÉ V PRAZE

FAKULTA STAVEBNÍ

Katedra ekonomiky a řízení ve stavebnictví



## DIPLOMOVÁ PRÁCE

Příloha 3 – Stanovení nákladů na demoliční práce

# REKAPITULACE STAVBY

Kód: 002  
Stavba: Demolice

KSO:  
Místo:

Zadavatel:

Zhotovitel:

Projektant:

Zpracovatel:

Poznámka:

CC-CZ:  
Datum: 25. 10. 2020

IČ:  
DIČ:

IČ:  
DIČ:

IČ:  
DIČ:

IČ:  
DIČ:

**Cena bez DPH** **2 548 246,58**

DPH základní	Sazba daně	Základ daně	Výše daně
snížená	21,00%	<b>2 548 246,58</b>	<b>535 131,78</b>
	15,00%	<b>0,00</b>	<b>0,00</b>

**Cena s DPH** **v CZK** **3 083 378,36**

Projektant Zpracovatel

Datum a podpis: Razítko Datum a podpis: Razítko

Objednavatel Zhotovitel

Datum a podpis: Razítko Datum a podpis: Razítko

# REKAPITULACE OBJEKTŮ STAVBY A SOUPISŮ PRACÍ

Kód: 002

**Stavba: Demolice**

Místo: Datum: 25. 10. 2020

Zadavatel: Projektant:

Zhotovitel: Zpracovatel:

Kód	Popis	Cena bez DPH [CZK]	Cena s DPH [CZK]
<b>Náklady z rozpočtů</b>		<b>2 548 246,58</b>	<b>3 083 378,36</b>
<b>002</b>	<b>SO02</b>	1 377 008,13	1 666 179,84
<b>003</b>	<b>SO03</b>	127 014,69	153 687,77
<b>004</b>	<b>SO04</b>	1 044 223,76	1 263 510,75



# KRYCÍ LIST SOUPISU PRACÍ

Stavba:

Demolice

Objekt:

**002 - SO02**

KSO:

Místo:

CC-CZ:

Datum:

25. 10. 2020

Zadavatel:

IČ:

DIČ:

Zhotovitel:

IČ:

DIČ:

Projektant:

IČ:

DIČ:

Zpracovatel:

IČ:

DIČ:

Poznámka:

Náklady z rozpočtu

1 311 436,31

Ostatní náklady

65 571,82

**Cena bez DPH**

**1 377 008,13**

DPH základní

Základ daně

Sazba daně

Výše daně

1 377 008,13

21,00%

289 171,71

snížená

0,00

15,00%

0,00

**Cena s DPH**

**v CZK**

**1 666 179,84**

**Projektant**

**Zpracovatel**

Datum a podpis:

Razítko

Datum a podpis:

Razítko

**Objednavatel**

**Zhotovitel**

Datum a podpis:

Razítko

Datum a podpis:

Razítko

# REKAPITULACE ČLENĚNÍ SOUPISU PRACÍ

Stavba:  
Demolice

Objekt:  
**002 - SO02**

Místo: Datum: 25. 10. 2020

Zadavatel: Projektant:

Zhotovitel: Zpracovatel:

Kód dílu - Popis Cena celkem [CZK]

## **1) Náklady ze soupisu prací 1 311 436,31**

HSV - Práce a dodávky HSV 1 311 436,31

---

9 - Ostatní konstrukce a práce, bourání 935 327,25

---

997 - Přesun sutě 376 109,06

---

## **2) Ostatní náklady 65 571,82**

Zařízení staveniště 65 571,82

**Celkové náklady za stavbu 1) + 2) 1 377 008,13**

# SOUPIS PRACÍ

Stavba:

Demolice

Objekt:

002 - SO02

Místo:

Datum: 25. 10. 2020

Zadavatel:

Projektant:

Zhotovitel:

Zpracovatel:

PČ	Typ	Kód	Popis	MJ	Množství	J.cena [CZK]	Cena celkem [CZK]
<b>Náklady soupisu celkem</b>							<b>1 311 436,31</b>
D	HSV		Práce a dodávky HSV				1 311 436,31
D	9		Ostatní konstrukce a práce, bourání				935 327,25
20	K	981011413	Demolice budov postupným rozebíráním z cihel, kamene, tvárnic na maltu cementovou nebo z betonu prostého s podílem konstrukcí přes 15 do 20 %	m3	1 889,550	495,00	935 327,25
D	997		Přesun sutě				376 109,06
21	K	997006512	Vodorovná doprava suti na skládku s naložením na dopravní prostředek a složením přes 100 m do 1 km	t	699,134	145,00	101 374,43
22	K	997006519	Vodorovná doprava suti na skládku s naložením na dopravní prostředek a složením Příplatek k ceně za každý další i započatý 1 km	t	8 669,262	12,70	110 099,63
vv			699,134*12,4 'Přepočtené koeficientem množství		8 669,262		
12	K	997013801	Poplatek za uložení stavebního odpadu na skládce (skládkovné) z prostého betonu zaříděného do Katalogu odpadů pod kódem 170 101	t	84,070	153,00	12 862,71
vv			84,07		84,070		
13	K	997013803	Poplatek za uložení stavebního odpadu na skládce (skládkovné) cihelného zaříděného do Katalogu odpadů pod kódem 170 102	t	575,950	205,00	118 069,75
vv			432,46+100,96+82,41-45,13+6,87-1,62		575,950		
23	K	997013809	Poplatek za uložení stavebního odpadu na skládce (skládkovné) ze směsí nebo oddělených frakcí betonu, cihel a keramických výrobků zaříděného do Katalogu odpadů pod kódem 170 107	t	32,484	935,00	30 372,54
vv			699,134-666,65		32,484		
15	K	997013811	Poplatek za uložení stavebního odpadu na skládce (skládkovné) dřevěného zaříděného do Katalogu odpadů pod kódem 170 201	t	6,660	500,00	3 330,00
vv			4,99+2,35-0,68		6,660		

# KRYCÍ LIST SOUPLISU PRACÍ

Stavba:

Demolice

Objekt:

**003 - SO03**

KSO:

Místo:

CC-CZ:

Datum:

25. 10. 2020

Zadavatel:

IČ:

DIČ:

Zhotovitel:

IČ:

DIČ:

Projektant:

IČ:

DIČ:

Zpracovatel:

IČ:

DIČ:

Poznámka:

Náklady z rozpočtu	120 966,37
Ostatní náklady	6 048,32
<b>Cena bez DPH</b>	<b>127 014,69</b>

	Základ daně	Sazba daně	Výše daně
DPH základní	127 014,69	21,00%	26 673,08
snížená	0,00	15,00%	0,00

<b>Cena s DPH</b>	<b>v CZK</b>	<b>153 687,77</b>
-------------------	--------------	-------------------

Projektant

Zpracovatel

Datum a podpis:

Razítko

Datum a podpis:

Razítko

Objednavatel

Zhotovitel

Datum a podpis:

Razítko

Datum a podpis:

Razítko

# REKAPITULACE ČLENĚNÍ SOUPISU PRACÍ

Stavba:  
Demolice

Objekt:  
**003 - SO03**

Místo:

Datum: 25. 10. 2020

Zadavatel:

Projektant:

Zhotovitel:

Zpracovatel:

Kód dílu - Popis

Cena celkem [CZK]

<b>1) Náklady ze soupisu prací</b>	<b>120 966,37</b>
HSV - Práce a dodávky HSV	120 966,37
9 - Ostatní konstrukce a práce, bourání	85 931,30
997 - Přesun sutě	35 035,07
<b>2) Ostatní náklady</b>	<b>6 048,32</b>
Zařízení staveniště	6 048,32
<b>Celkové náklady za stavbu 1) + 2)</b>	<b>127 014,69</b>

# SOUPIS PRACÍ

Stavba:

Demolice

Objekt:

003 - SO03

Místo:

Datum: 25. 10. 2020

Zadavatel:

Projektant:

Zhotovitel:

Zpracovatel:

PČ	Typ	Kód	Popis	MJ	Množství	J.cena [CZK]	Cena celkem [CZK]
<b>Náklady soupisu celkem</b>							<b>120 966,37</b>
D	HSV		Práce a dodávky HSV				120 966,37
D	9		Ostatní konstrukce a práce, bourání				85 931,30
11	K	981011414	Demolice budov postupným rozebíráním z cihel, kamene, tvárnic na maltu cementovou nebo z betonu prostého s podílem konstrukcí přes 20 do 25 %	m3	134,900	637,00	85 931,30
D	997		Přesun sutě				35 035,07
12	K	997006512	Vodorovná doprava suti na skládku s naložením na dopravní prostředek a složením přes 100 m do 1 km	t	63,403	145,00	9 193,44
13	K	997006519	Vodorovná doprava suti na skládku s naložením na dopravní prostředek a složením Příplatek k ceně za každý další i započatý 1 km	t	786,197	12,70	9 984,70
vv			63,403*12,4 'Přepočtené koeficientem množství		786,197		
7	K	997013801	Poplatek za uložení stavebního odpadu na skládce (skládkovné) z prostého betonu zatříděného do Katalogu odpadů pod kódem 170 101	t	12,090	153,00	1 849,77
vv			12,09		12,090		
8	K	997013803	Poplatek za uložení stavebního odpadu na skládce (skládkovné) cihelného zatříděného do Katalogu odpadů pod kódem 170 102	t	46,380	205,00	9 507,90
vv			45,74+0,64		46,380		
14	K	997013809	Poplatek za uložení stavebního odpadu na skládce (skládkovné) ze směsí nebo oddělených frakcí betonu, cihel a keramických výrobků zatříděného do Katalogu odpadů pod kódem 170 107	t	4,673	935,00	4 369,26
vv			63,403-58,73		4,673		
10	K	997013811	Poplatek za uložení stavebního odpadu na skládce (skládkovné) dřevěného zatříděného do Katalogu odpadů pod kódem 170 201	t	0,260	500,00	130,00
vv			0,26		0,260		

# KRYCÍ LIST SOUPISU PRACÍ

Stavba:

Demolice

Objekt:

**004 - SO04**

KSO:

Místo:

CC-CZ:

Datum:

25. 10. 2020

Zadavatel:

IČ:

DIČ:

Zhotovitel:

IČ:

DIČ:

Projektant:

IČ:

DIČ:

Zpracovatel:

IČ:

DIČ:

Poznámka:

Náklady z rozpočtu

994 498,82

Ostatní náklady

49 724,94

**Cena bez DPH**

**1 044 223,76**

DPH základní

Základ daně

Sazba daně

Výše daně

1 044 223,76

21,00%

219 286,99

snížená

0,00

15,00%

0,00

**Cena s DPH**

**v CZK**

**1 263 510,75**

**Projektant**

**Zpracovatel**

Datum a podpis:

Razítko

Datum a podpis:

Razítko

**Objednavatel**

**Zhotovitel**

Datum a podpis:

Razítko

Datum a podpis:

Razítko

# REKAPITULACE ČLENĚNÍ SOUPISU PRACÍ

Stavba:

Demolice

Objekt:

**004 - SO04**

Místo:

Datum:

25. 10. 2020

Zadavatel:

Projektant:

Zhotovitel:

Zpracovatel:

Kód dílu - Popis

Cena celkem [CZK]

<b>1) Náklady ze soupisu prací</b>	<b>994 498,82</b>
HSV - Práce a dodávky HSV	854 458,82
9 - Ostatní konstrukce a práce, bourání	541 708,26
997 - Přesun sutě	312 750,56
PSV - Práce a dodávky PSV	140 040,00
765 - Krytina skládaná	140 040,00
<b>2) Ostatní náklady</b>	<b>49 724,94</b>
Zařízení staveniště	49 724,94
<b>Celkové náklady za stavbu 1) + 2)</b>	<b>1 044 223,76</b>



# SOUPIS PRACÍ

Stavba:

Demolice

Objekt:

004 - S004

Místo:

Datum: 25. 10. 2020

Zadavatel:

Projektant:

Zhotovitel:

Zpracovatel:

PČ	Typ	Kód	Popis	MJ	Množství	J.cena [CZK]	Cena celkem [CZK]
<b>Náklady soupisu celkem</b>							<b>994 498,82</b>
D	HSV		Práce a dodávky HSV				854 458,82
D	9		Ostatní konstrukce a práce, bourání				541 708,26
18	K	981011411	Demolice budov postupným rozebíráním z cihel, kamene, tvárnic na maltu cementovou nebo z betonu prostého s podílem konstrukcí do 10 %	m3	2 386,380	227,00	541 708,26
D	997		Přesun sutě				312 750,56
19	K	997006512	Vodorovná doprava suti na skládku s naložením na dopravní prostředek a složením přes 100 m do 1 km	t	386,801	145,00	56 086,15
20	K	997006519	Vodorovná doprava suti na skládku s naložením na dopravní prostředek a složením Příplatek k ceně za každý další i započatý 1 km	t	4 796,332	12,70	60 913,42
VV			386,801*12,4 'Přepočtené koeficientem množství		4 796,332		
8	K	997013803	Poplatek za uložení stavebního odpadu na skládce (skládkovné) cihelného zatříděného do Katalogu odpadů pod kódem 170 102	t	217,690	205,00	44 626,45
VV			11,66+201,02+5,57-0,56		217,690		
21	K	997013809	Poplatek za uložení stavebního odpadu na skládce (skládkovné) ze směsí nebo oddělených frakcí betonu, cihel a keramických výrobků zatříděného do Katalogu odpadů pod kódem 170 107	t	144,641	935,00	135 239,34
VV			381,821-237,18		144,641		
10	K	997013811	Poplatek za uložení stavebního odpadu na skládce (skládkovné) dřevěného zatříděného do Katalogu odpadů pod kódem 170 201	t	14,440	500,00	7 220,00
VV			5,23+6,32+2,89		14,440		
17	K	997013821	Poplatek za uložení stavebního odpadu na skládce (skládkovné) ze stavebních materiálů obsahujících azbest zatříděných do Katalogu odpadů pod kódem 170 605	t	4,980	1 740,00	8 665,20
VV			4,98		4,980		
D	PSV		Práce a dodávky PSV				140 040,00
D	765		Krytina skládaná				140 040,00
22	K	765131R	Demontáž vláknocementové krytiny skládané sklonu do 30° do suti	m2	280,080	500,00	140 040,00
VV			280,08		280,080		

ČESKÉ VYSOKÉ UČENÍ TECHNICKÉ V PRAZE

FAKULTA STAVEBNÍ

Katedra ekonomiky a řízení ve stavebnictví



## DIPLOMOVÁ PRÁCE

Příloha 4 – Stanovení nákladů na rekonstrukci a modernizaci  
objektu SO01

Díl	Název dílu	Konstrukčně materiálová charakteristika	
		svislá nosná konstrukce zděná z cihel, tvárnic, bloků	
		Rekonstrukce	Modernizace
1	Zemní práce	1,70%	1,70%
2	Základy, zvláštní zakládání	3,80%	3,80%
3	Svislé a kompletní konstrukce	15,70%	15,70%
4	Vodorovné konstrukce	9,40%	9,40%
6	Úpravy povrchu, podlahy	10,20%	10,20%
8	Trubní vedení	0,10%	0,10%
9	Ostatní konstrukce, bourání	7,40%	7,40%
99	Staveništní přesun hmot	2,90%	2,90%
711	Izolace proti vodě	1,10%	1,10%
712	Živičné krytiny	0,60%	0,60%
713	Izolace tepelné	2,70%	2,70%
715	Izolace chemické	0,10%	0,10%
721	Vnitřní kanalizace	1,50%	1,50%
722	Vnitřní vodovod	1,30%	1,30%
723	Vnitřní plynovod	0,80%	0,80%
724	Strojní vybavení	0,10%	0,10%
725	Zařizovací předměty	4,80%	4,80%
726	Instalační prefabrikáty	0,40%	0,40%
731	Kotelny	1,60%	1,60%
732	Strojovny	0,40%	0,40%
733	Rozvod potrubí	1,10%	1,10%
734	Armatury	0,70%	0,70%
735	Otopná tělesa	0,90%	0,90%
762	Konstrukce tesařské	3,00%	3,00%
763	Dřevostavby	0,10%	0,10%
764	Konstrukce klempířské	3,70%	3,70%
765	Krytiny tvrdé	0,60%	0,60%
766	Konstrukce truhlářské	6,60%	6,60%
767	Konstrukce zámečnické	2,70%	2,70%
771	Podlahy z dlaždic a obklady	2,00%	2,00%
775	Podlahy vlysové a parketové	0,20%	0,20%
776	Podlahy povlakové	1,40%	1,40%
781	Obklady keramické	0,80%	0,80%
782	Konstrukce z přírodního kamene	0,10%	0,10%
783	Nátěry	1,30%	1,30%
784	Malby	0,50%	0,50%
786	Čalounické úpravy	0,30%	0,30%
787	Zasklívání	0,10%	0,10%
793	Montáž zařízení prádelen a čistíren	0,10%	0,10%
M21	Elektromontáže	5,50%	5,50%
M22	Montáž sdělovací a zabezpečovací techniky	1,20%	1,20%
M24	Montáže vzduchotechnických zařízení	0,10%	0,10%
M36	Montáže měřících a regul. zařízení	0,30%	0,30%
M46	Zemní práce při montážích	0,10%	0,10%

Celkové procento stavebních prací	47,90%	67,50%
Obestavěný prostor (m <sup>3</sup> )	1475	1990
Cena 1 m <sup>3</sup> (2018)	5 595 Kč	5 595 Kč
Cena 1 m <sup>3</sup> (2020)	6 052 Kč	6 052 Kč
Celková cena stavebních úprav	4 275 573 Kč	8 128 747 Kč

ČESKÉ VYSOKÉ UČENÍ TECHNICKÉ V PRAZE

FAKULTA STAVEBNÍ

Katedra ekonomiky a řízení ve stavebnictví



## DIPLOMOVÁ PRÁCE

Příloha 5 – Finanční plány projektu



Varianta C	Celkem Kč	2021	2022	2023	2024	2025	2026	2027	2028	2029	2030	2031	2032	2033	2034	2035	2036	2037
Odkup parcely 454/3	57 000 Kč	57 000 Kč																
Demolice objektů SO02, SO03 a SO04	2 550 000 Kč	2 550 000 Kč																
Geodetické práce	100 000 Kč	100 000 Kč																
Modernizace a rekonstrukce SO01	12 400 000 Kč	10 492 308 Kč	1 907 692 Kč															
Projektová dokumentace pro modernizaci a rekonstrukci SO01	1 097 000 Kč	1 097 000 Kč																
Oplocení SO01 a ostatních parcel	350 000 Kč		350 000 Kč															
Výstavba 5 rodinných domů s nadstandardním vybavením	15 625 000 Kč	8 789 063 Kč	6 835 938 Kč															
Projektová dokumentace na 5 RD	1 100 000 Kč	618 750 Kč	481 250 Kč															
Vodovodní a kanalizační řád	1 960 000 Kč		1 960 000 Kč															
Přeložení NN	40 000 Kč	40 000 Kč																
Účelová komunikace 430 m <sup>2</sup>	860 000 Kč		860 000 Kč															
Rezerva 10 % (bez nákladů na variantu A)	3 621 000 Kč	2 286 947 Kč	1 334 053 Kč															
Daň z nemovitosti	544 000 Kč	32 000 Kč	32 000 Kč	32 000 Kč	32 000 Kč	32 000 Kč	32 000 Kč	32 000 Kč	32 000 Kč	32 000 Kč	32 000 Kč	32 000 Kč	32 000 Kč	32 000 Kč	32 000 Kč	32 000 Kč	32 000 Kč	32 000 Kč
Pojištění nemovitosti	238 000 Kč	14 000 Kč	14 000 Kč	14 000 Kč	14 000 Kč	14 000 Kč	14 000 Kč	14 000 Kč	14 000 Kč	14 000 Kč	14 000 Kč	14 000 Kč	14 000 Kč	14 000 Kč	14 000 Kč	14 000 Kč	14 000 Kč	14 000 Kč
Řízení lidských zdrojů	1 384 973 Kč	874 720 Kč	510 253 Kč															
Náklady na zajištění investičního majetku	2 719 300 Kč	181 287 Kč	181 287 Kč	181 287 Kč	181 287 Kč	181 287 Kč	181 287 Kč	181 287 Kč	181 287 Kč	181 287 Kč	181 287 Kč	181 287 Kč	181 287 Kč	181 287 Kč	181 287 Kč	181 287 Kč	181 287 Kč	181 287 Kč
Ošetření rizik	20 000 Kč	10 000 Kč	10 000 Kč															
<b>Náklady varianty C</b>	<b>44 666 273 Kč</b>	<b>27 143 074 Kč</b>	<b>14 476 472 Kč</b>	<b>227 287 Kč</b>	<b>227 287 Kč</b>	<b>227 287 Kč</b>	<b>227 287 Kč</b>	<b>227 287 Kč</b>	<b>227 287 Kč</b>	<b>227 287 Kč</b>	<b>227 287 Kč</b>	<b>227 287 Kč</b>	<b>227 287 Kč</b>	<b>227 287 Kč</b>	<b>227 287 Kč</b>	<b>227 287 Kč</b>	<b>46 000 Kč</b>	<b>46 000 Kč</b>
<b>Výnosy varianty C</b>	<b>27 065 500 Kč</b>	<b>0 Kč</b>	<b>731 500 Kč</b>	<b>1 755 600 Kč</b>	<b>1 755 600 Kč</b>	<b>1 755 600 Kč</b>	<b>1 755 600 Kč</b>	<b>1 755 600 Kč</b>	<b>1 755 600 Kč</b>	<b>1 755 600 Kč</b>	<b>1 755 600 Kč</b>	<b>1 755 600 Kč</b>	<b>1 755 600 Kč</b>	<b>1 755 600 Kč</b>	<b>1 755 600 Kč</b>	<b>1 755 600 Kč</b>	<b>1 755 600 Kč</b>	<b>1 755 600 Kč</b>
Daň z příjmu (19%)	0 Kč	0 Kč	0 Kč	0 Kč	0 Kč	0 Kč	0 Kč	0 Kč	0 Kč	0 Kč	0 Kč	0 Kč	0 Kč	0 Kč	0 Kč	0 Kč	0 Kč	0 Kč
<b>Celkové cash-flow varianty C</b>	<b>-17 600 773 Kč</b>	<b>-27 143 074 Kč</b>	<b>-13 744 972 Kč</b>	<b>1 528 313 Kč</b>	<b>1 528 313 Kč</b>	<b>1 528 313 Kč</b>	<b>1 528 313 Kč</b>	<b>1 528 313 Kč</b>	<b>1 528 313 Kč</b>	<b>1 528 313 Kč</b>	<b>1 528 313 Kč</b>	<b>1 528 313 Kč</b>	<b>1 528 313 Kč</b>	<b>1 528 313 Kč</b>	<b>1 528 313 Kč</b>	<b>1 528 313 Kč</b>	<b>1 709 600 Kč</b>	<b>1 709 600 Kč</b>
<b>Kumulované CF varianty C</b>	<b>-27 143 074 Kč</b>	<b>-40 888 047 Kč</b>	<b>-39 359 733 Kč</b>	<b>-37 831 420 Kč</b>	<b>-36 303 107 Kč</b>	<b>-34 774 793 Kč</b>	<b>-33 246 480 Kč</b>	<b>-31 718 167 Kč</b>	<b>-30 189 853 Kč</b>	<b>-28 661 540 Kč</b>	<b>-27 133 227 Kč</b>	<b>-25 604 913 Kč</b>	<b>-24 076 600 Kč</b>	<b>-22 548 287 Kč</b>	<b>-21 019 973 Kč</b>	<b>-19 310 373 Kč</b>	<b>-17 600 773 Kč</b>	<b>-17 600 773 Kč</b>
<b>Celkové diskontované cash-flow varianty C</b>	<b>-27 143 074 Kč</b>	<b>-13 216 320 Kč</b>	<b>1 413 012 Kč</b>	<b>1 358 665 Kč</b>	<b>1 306 409 Kč</b>	<b>1 256 162 Kč</b>	<b>1 207 848 Kč</b>	<b>1 161 393 Kč</b>	<b>1 116 724 Kč</b>	<b>1 073 773 Kč</b>	<b>1 032 474 Kč</b>	<b>992 763 Kč</b>	<b>954 580 Kč</b>	<b>917 865 Kč</b>	<b>882 563 Kč</b>	<b>849 280 Kč</b>	<b>816 999 Kč</b>	<b>785 799 Kč</b>
<b>Diskontované kumulované CF varianty C</b>	<b>-27 143 074 Kč</b>	<b>-40 359 394 Kč</b>	<b>-38 946 382 Kč</b>	<b>-37 587 717 Kč</b>	<b>-36 281 309 Kč</b>	<b>-35 025 147 Kč</b>	<b>-33 817 298 Kč</b>	<b>-32 655 906 Kč</b>	<b>-31 539 182 Kč</b>	<b>-30 465 409 Kč</b>	<b>-29 432 936 Kč</b>	<b>-28 440 173 Kč</b>	<b>-27 485 593 Kč</b>	<b>-26 567 727 Kč</b>	<b>-25 685 164 Kč</b>	<b>-24 735 884 Kč</b>	<b>-23 823 115 Kč</b>	<b>-23 823 115 Kč</b>