

LEGENDA MISINOS II

Č.m.	Účel místnosti	Plocha [m ²]	Krytina podl.	Poznámka
1.01	Zároveň	6,01	Vinyl	El. kab. podl. vyt.
1.02	Tech. místnost	3,27	Ker. dlažba	
1.03	Koupelna	12,94	Ker. dlažba	El. žebřík El. kab. podl. vyt.
1.04	Obyt. prost. s KK	56,24	Vinyl	El. kab. podl. vyt.
1.05	Pracovna	12,70	Vinyl	El. kab. podl. vyt.
1.06	Garáž	26,52	Nátěr	

Obytná plocha	68,94
Užitná plocha	117,68
Zastavěná plocha	154,00

Podlahové krytiny uvedené v tab. legenda místností nejsou zavazující a budou investorem upřesněny před započítáním stavby. Upozorňujeme, že podlahové krytiny je potřeba vybírat tak, aby byly vhodné pro podlahové vytápění.

M.Č. 1.01, 1.04, 1.05

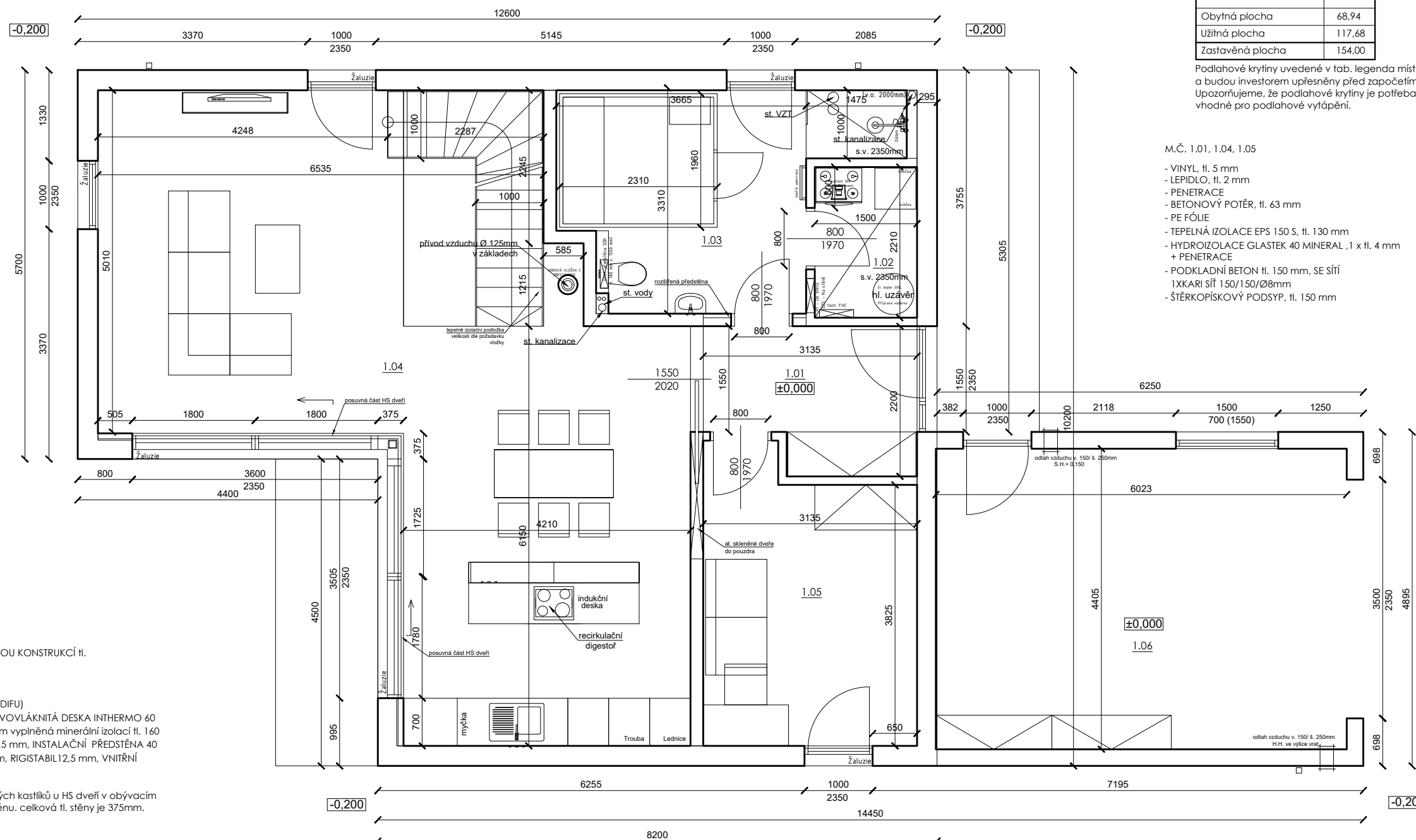
- VINYL, tl. 5 mm
- LEPIDLO, tl. 2 mm
- PENETRACE
- BETONOVÝ POTĚR, tl. 63 mm
- PE FÓLIE
- TEPELNÁ IZOLACE EPS 150 S, tl. 130 mm
- HYDROIZOLACE GLASTEK 40 MINERAL, 1 x tl. 4 mm + PENETRACE
- PODKLADNÍ BETON tl. 150 mm, SE SÍŤI 1XKARI SÍŤ 150/150/Ø8mm
- ŠTĚRKOPÍSKOVÝ PODSYP, tl. 150 mm

M.Č. 1.02, 1.03

- KERAMICKÁ DLAŽBA, tl. 8 mm
- LEPIDLO, tl. 2 mm
- BETONOVÝ POTĚR, tl. 60 mm
- PE FÓLIE
- TEPELNÁ IZOLACE EPS 150 S, tl. 130 mm
- HYDROIZOLACE GLASTEK 40 MINERAL, 1 x tl. 4 mm + PENETRACE
- PODKLADNÍ BETON tl. 150 mm, SE SÍŤI 1XKARI SÍŤ 150/150/Ø8mm
- ŠTĚRKOPÍSKOVÝ PODSYP, tl. 150 mm

M.Č. 1.06

- NÁTĚR
- BETONOVÝ POTĚR, tl. 80 mm
- PE FÓLIE
- TEPELNÁ IZOLACE EPS 150 S, tl. 130 mm
- HYDROIZOLACE GLASTEK 40 MINERAL, 1 x tl. 4 mm + PENETRACE
- PODKLADNÍ BETON tl. 150 mm, SE SÍŤI 1XKARI SÍŤ 150/150/Ø8mm
- ŠTĚRKOPÍSKOVÝ PODSYP, tl. 150 mm



LEGENDA KONSTRUKCÍ:

PŘÍČKY A OBVODOVÉ STĚNY JSOU TVOŘENY DŘEVĚNOU KONSTRUKCÍ tl. 100, 120 a 160 mm FIRMY ALFAHAUS s.r.o.

- SKLADBY (Z EXTERIÉRU DO INTERIÉRU):**
- OBVODOVÁ STĚNA: tl. 295 mm (ALFA DIFU)
 - FINÁLNÍ STRUKTUROVANÁ OMÍTKA, DŘEVOVLÁKNITÁ DESKA INHERMO 60 mm, DŘEVĚNÁ KONSTRUKCE 60/160 mm vyplněná minerální izolací tl. 160 mm, SÁDROVLÁKNITÁ DESKA HSD tl. 12,5 mm, INSTALAČNÍ PŘEDSTĚNA 40 mm vyplněná minerální izolací tl. 40 mm, RIGISTABIL 12,5 mm, VNITŘNÍ NÁTĚR/OBKLD

Pozn: Z důvodu volby umístění žaluziových kastlíků u HS dveří v obývacím pokoji je nutné rozšířit instalační předstěnu, celková tl. stěny je 375mm.

- VNITŘNÍ STĚNA: tl. 125 mm
- VNITŘNÍ NÁTĚR, RIGISTABIL 12,5 mm, DŘEVĚNÁ KONSTRUKCE 60/100 mm + MINERÁLNÍ IZOLACE tl. 80 mm, RIGISTABIL 12,5 mm, VNITŘNÍ NÁTĚR/OBKLD

- VNITŘNÍ STĚNA: tl. 185 mm
- VNITŘNÍ NÁTĚR, RIGISTABIL 12,5 mm, DŘEVĚNÁ KONSTRUKCE 60/160 mm + MINERÁLNÍ IZOLACE tl. 80 mm, RIGISTABIL 12,5 mm, VNITŘNÍ NÁTĚR/OBKLD

- OBVODOVÁ STĚNA GARÁŽE: tl. 245 mm (ALFA EKONOMY)
- FINÁLNÍ STRUKTUROVANÁ OMÍTKA, FAŠÁDNÍ POLYSTYREN EPS 60 mm, RIGIDUR 12,5 mm, DŘEVĚNÁ KONSTRUKCE 60/120 mm vyplněná minerální izolací tl. 120 mm, PAROZÁBRANA, INSTALAČNÍ PŘEDSTĚNA 40 mm, RIGISTABIL 12,5 mm, VNITŘNÍ NÁTĚR/OBKLD

SKLADBA OBVODOVÉ STĚNY MEZI DOMEM A GARÁŽÍ:
Rigistabil tl. 12,5 mm, instalační předstěna tl. 40 mm vyplněná minerální izolací tl. 40 mm, sádrovláknitá deska HSD tl. 12,5 mm, dřevěná konstrukce tl. 160 mm vyplněná minerální izolací tl. 160 mm, instalační předstěna tl. 40 mm vyplněná minerální izolací tl. 40 mm, Rigistabil tl. 12,5 mm.

POZNÁMKA

- Úprava otvorů obložkových zárubní bude upravena dle dodavatele dveří a zárubní
- Předpokladem pro obložkové zárubně je otvor o 50 mm vyšší a o 50 mm širší na každou stranu

- Členění, kování a způsob otevírání u oken upřesní investor
- Okna a dveře s izolačním trojsklem, plastová probarvená (profil Progress)
- Překlady nad otvory, zesílení stěnové konstrukce pro uložení překlady (uložení, typ, statika) dle dodavatele konstrukce

SCHODIŠTĚ

- konstrukce schodnicového schodiště dle dodavatele (alfahaus s.r.o.)
- stěny pro uchycení nosné části schodiště nutno vyztužit dle statického výpočtu dodavatele stavby
- připevnění schodnice koordinovat se stropní konstrukcí

Pozn. EL.:

Sauna - Příkon ?? kW, napětí, přívodní kabel, jistič + proudový chránič dle koordinace dodavatele sauny a realizátora elektroinstalace.

- V prostoru místností s vlhkým provozem bude použit SDK do vlhkého prostředí

- V objektu bude umístěn protipožární hlásič (viz. příloha PBŘ a elektro)

- V konstrukci podlahy bude instalován elektrické podlahové kabelové vytápění RAYCHEM - instalace systému dle doporučení dodavatele

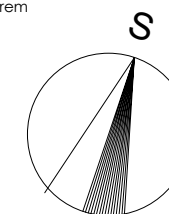
- Veškeré konstrukce na stavbě provádět v souladu s technologickými doporučeními výrobce a dle příslušných norem

- Izolace ostění provedena v tl. min. 25 mm

- Venkovní elektrické žaluzie dle investora

PŘEKLADY

Překlady ve vnitřních i obvodových stěnách budou řešeny dodavatelskou firmou ALFAHAUS.



LEGENDA MÍSTNOSTÍ

č.m.	Účel místnosti	Plocha [m ²]	Krytina podl.	Poznámka
2.01	Chodba	7,84	Vinyl	El. kab. podl. vyt.
2.02	Koupelna	7,93	Ker. dlažba	El. žebřík El. kab. podl. vyt.
2.03	Koupelna	5,14	Ker. dlažba	El. žebřík El. kab. podl. vyt.
2.04	Ložnice	16,36	Vinyl	El. kab. podl. vyt.
2.05	Pokoj	14,58	Vinyl	El. kab. podl. vyt.
2.06	Pokoj	14,58	Vinyl	El. kab. podl. vyt.
2.07	Komora	9,06	Vinyl	El. kab. podl. vyt.
Užitná celkem		75,49		
Obytná celkem		45,52		

Podlahové krytiny uvedené v tab. legenda místností nejsou zavazující a budou investorem upřesněny před začátkem stavby. Upozorňujeme, že podlahové krytiny je potřeba vybírat tak, aby byly vhodné pro podlahové vytápění.

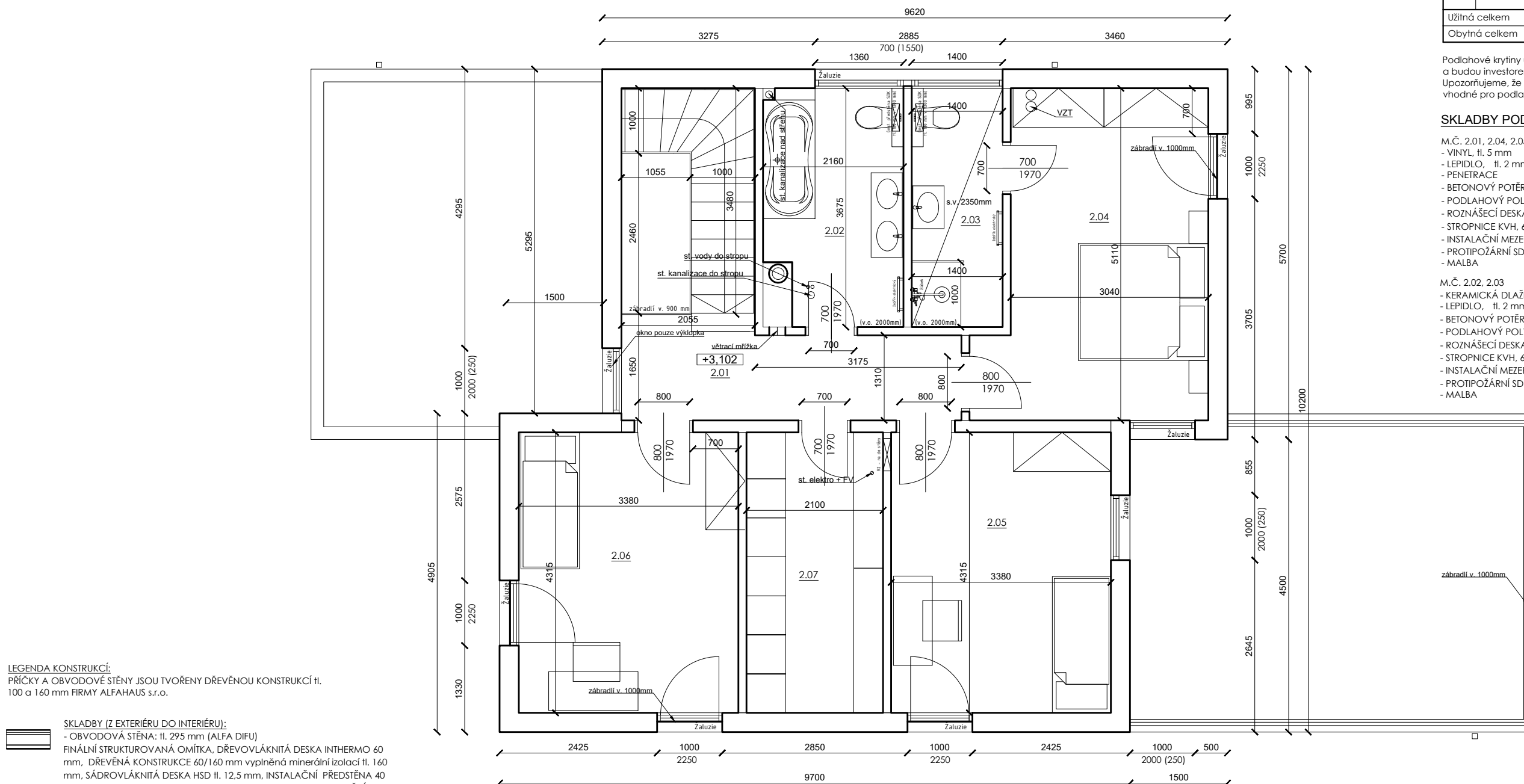
SKLADBY PODLAH:

M.Č. 2.01, 2.04, 2.05, 2.06, 2.07

- VINYL, tl. 5 mm
- LEPIDLO, tl. 2 mm
- PENETRACE
- BETONOVÝ POTĚR, tl. 63 mm
- PODLAHOVÝ POLYSTYREN EPS tl. 50 mm
- ROZNÁŠECÍ DESKA OSB, tl. 22 mm
- STROPNICE KVH, 60/220 mm + MINERÁLNÍ IZOLACE, tl. 100 mm
- INSTALAČNÍ MEZERA 125 mm
- PROTIPOŽÁRNÍ SDK RF, tl. 15 mm
- MALBA

M.Č. 2.02, 2.03

- KERAMICKÁ DLAŽBA, tl. 8 mm
- LEPIDLO, tl. 2 mm
- BETONOVÝ POTĚR, tl. 60 mm
- PODLAHOVÝ POLYSTYREN EPS tl. 50 mm
- ROZNÁŠECÍ DESKA OSB, tl. 22 mm
- STROPNICE KVH, 60/220 mm + MINERÁLNÍ IZOLACE, tl. 100 mm
- INSTALAČNÍ MEZERA 125 mm
- PROTIPOŽÁRNÍ SDK RF, tl. 15 mm
- MALBA



LEGENDA KONSTRUKCÍ:
PŘÍČKY A OBVODOVÉ STĚNY JSOU TVOŘENY DŘEVĚNOU KONSTRUKCÍ tl. 100 a 160 mm FIRMY ALFAHAUS s.r.o.

SKLADBY (Z EXTERIÉRU DO INTERIÉRU):
- OBVODOVÁ STĚNA: tl. 295 mm (ALFA DIFU)
FINÁLNÍ STRUKTUROVANÁ OMÍTKA, DŘEVOVLÁKNITÁ DESKA INHERMO 60 mm, DŘEVĚNÁ KONSTRUKCE 60/160 mm vyplněná minerální izolací tl. 160 mm, SÁDROVLÁKNITÁ DESKA HSD tl. 12,5 mm, INSTALAČNÍ PŘEDSTĚNA 40 mm vyplněná minerální izolací tl. 40 mm, RIGISTABIL 12,5 mm, VNITŘNÍ NÁTĚR/OBKĽAD

- VNITŘNÍ STĚNA: tl. 125 mm
VNITŘNÍ NÁTĚR, RIGISTABIL 12,5 mm, DŘEVĚNÁ KONSTRUKCE 60/100 mm + MINERÁLNÍ IZOLACE tl. 80 mm, RIGISTABIL 12,5 mm, VNITŘNÍ NÁTĚR/OBKĽAD

- VNITŘNÍ STĚNA: tl. 185 mm
VNITŘNÍ NÁTĚR, RIGISTABIL 12,5 mm, DŘEVĚNÁ KONSTRUKCE 60/160 mm + MINERÁLNÍ IZOLACE tl. 80 mm, RIGISTABIL 12,5 mm, VNITŘNÍ NÁTĚR/OBKĽAD

- SKLADBA PODLAHY U PŘESAHU PATRA (KONZOLA):
- ???
- ???

POZNÁMKA

- Úprava otvorů obložkových zárubní bude upravena dle dodavatele dveří a zárubní
- Předpokladem pro obložkové zárubně je otvor o 50 mm vyšší a o 50 mm širší na každou stranu

- Členění, kování a způsob otevírání u oken upřesní investor
- Okna a dveře s izolačním trojsklem, plastová probarvená (profil Progress)
- Francouzská okna jsou doplněna o zábradlí vysoké 1000mm
- Překlady nad otvory, zesílení stěnové konstrukce pro uložení překladů (uložení, typ, statika) dle dodavatele konstrukce

SCHODIŠTĚ

- konstrukce schodnicového schodiště dle dodavatele (alfahaus s.r.o.)
- stěny pro uchycení nosné části schodiště nutno vyztužit dle statického výpočtu dodavatele stavby
- připevnění schodnice koordinovat se stropní konstrukcí

- V prostoru místností s vlhkým provozem bude použit SDK do vlhkého prostředí

- V objektu bude umístěn protipožární hlásič (viz. příloha PBR a elektro)

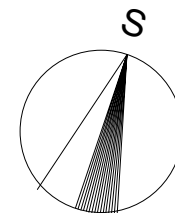
- V konstrukci podlahy bude instalován elektrické podlahové kabelové vytápění RAYCHEM - instalace systému dle doporučení dodavatele

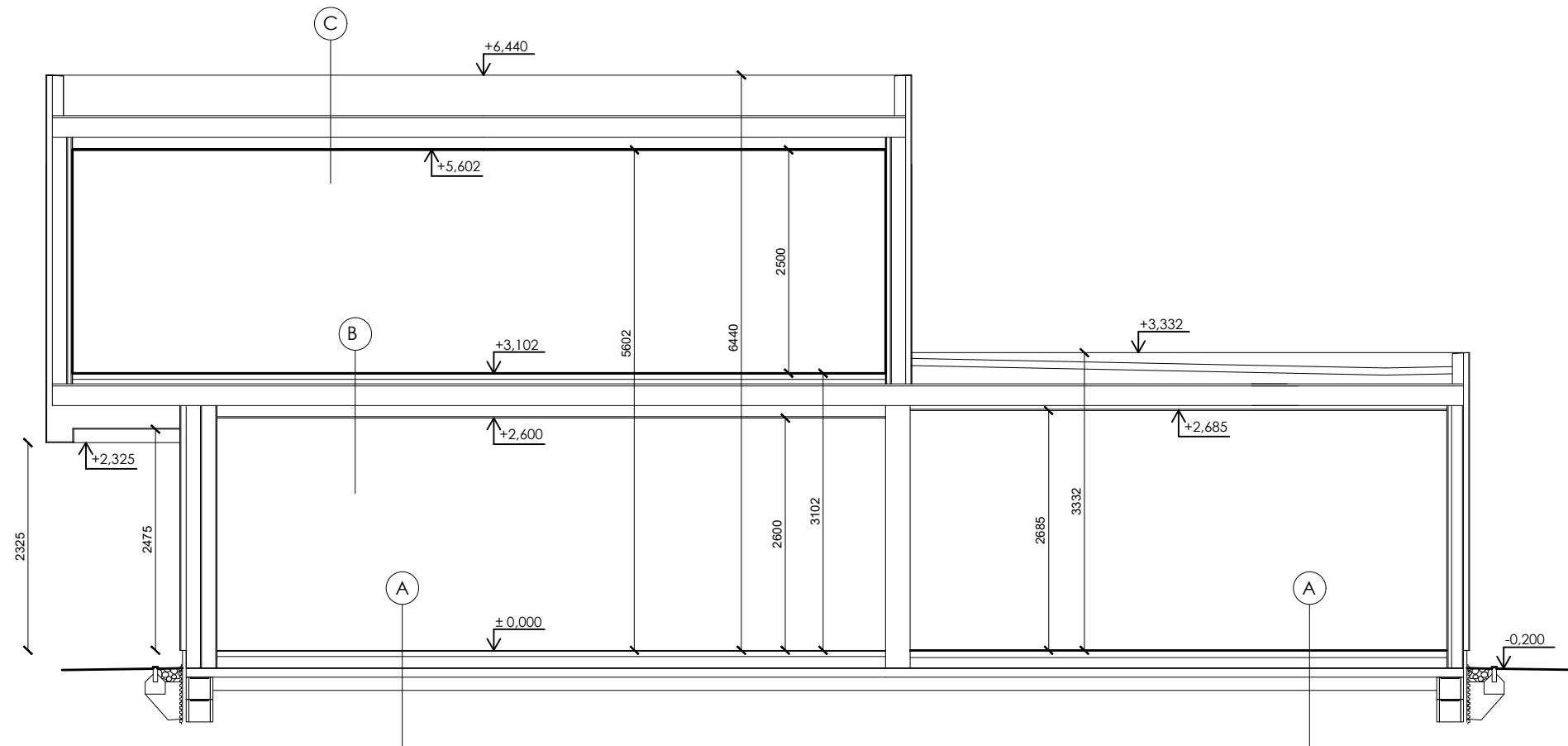
- Veškeré konstrukce na stavbě provádět v souladu s technologickými doporučeními výrobce a dle příslušných norem

- Izolace ostění provedena v tl. min. 25 mm

- Venkovní elektrické žaluzie dle investora

PŘEKLDY
Překlady ve vnitřních i obvodových stěnách budou řešeny dodavatelskou firmou ALFAHAUS.





LEGENDA KONSTRUKCÍ:

SKLADBA A

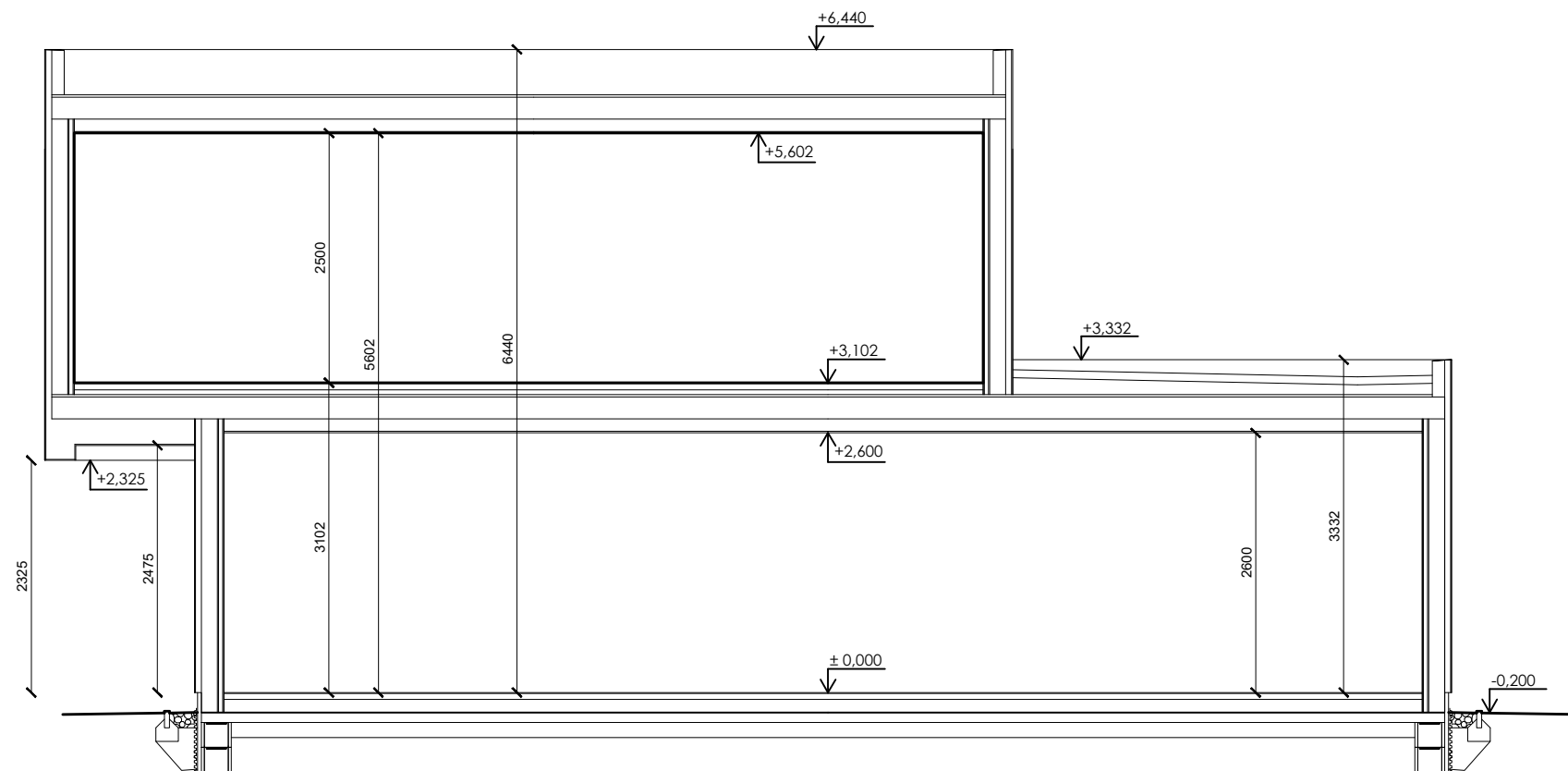
- SKLADBA PODLAHY - viz půdorys 1np
- HYDROIZOLACE GLASTEK 40 MINERAL ,1 x tl. 4 mm + PENETRACE
- PODKLADNÍ BETON tl. 100 mm, SE SÍŤÍ 1XKARI SÍŤ 150/150/Ø8mm
- ŠTĚRKOPÍSKOVÝ PODSYP, tl. 150 mm

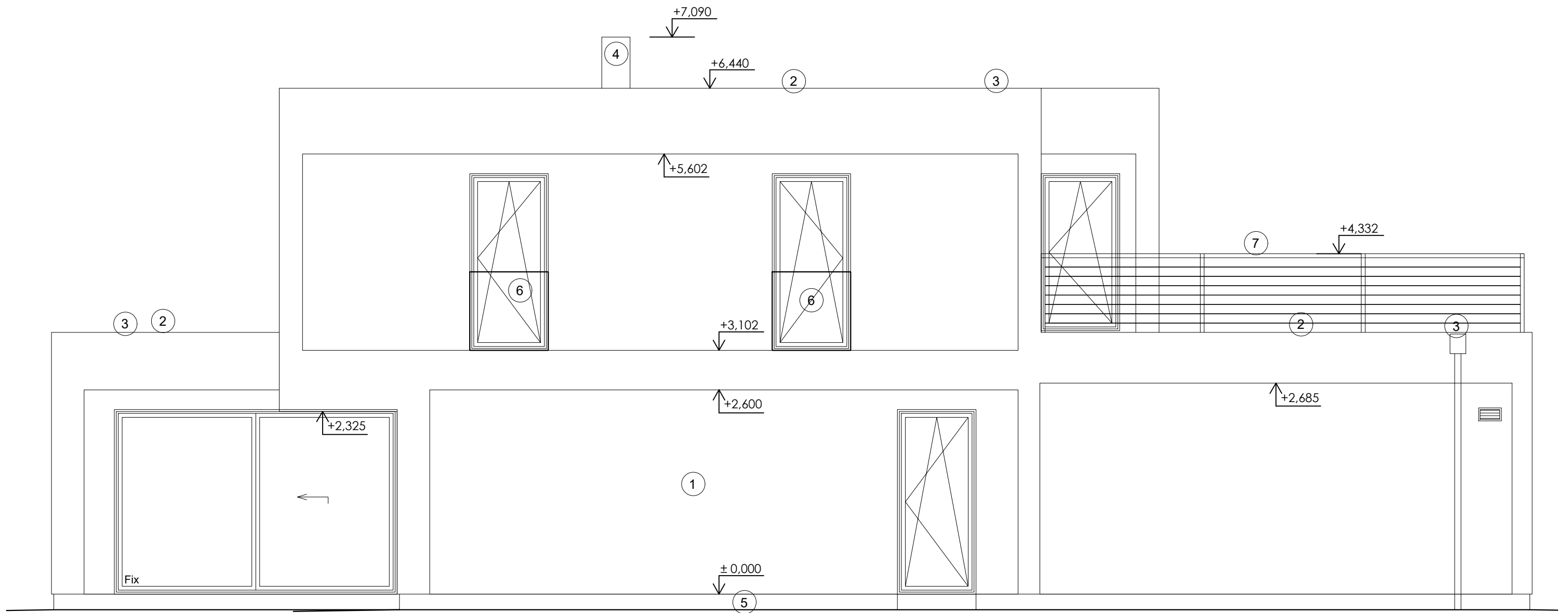
SKLADBA B

- SKLADBA PODLAHY - viz půdorys 2np
- ROZNÁŠECÍ DESKA OSB 22 mm
- STROPNICE 60/220 mm (+ MINERÁLNÍ IZOLACE tl. 100 mm)
- INSTALAČNÍ MEZERA tl. 40mm
- PROTIPŮŽÁRNÍ ŠÁDROKARTON RF tl. 15 mm
- MALBA

SKLADBA C

- HI fólie z měkčeného PVC - kotvena
- Separace - geotextilie 300 g/m² - např. Filtek 300
- Spádový polystyren EPS 100S Štabil, tl. 100 mm v nejnižším místě - vpust' min.2%, dle kladečského plánu sklonové tepelněizolační vrstvy - zpracuje dodavatel tep.izolace
- OSB deska 4PD tl. 22mm
- Trámová konstrukce KVH tl. 60/220 mm + minerální izolace tl. 220 mm
- Parozábrana
- Instalační mezera tl. 125 mm
- Protipůžární šádrokarton RF tl. 15 mm
- Malba





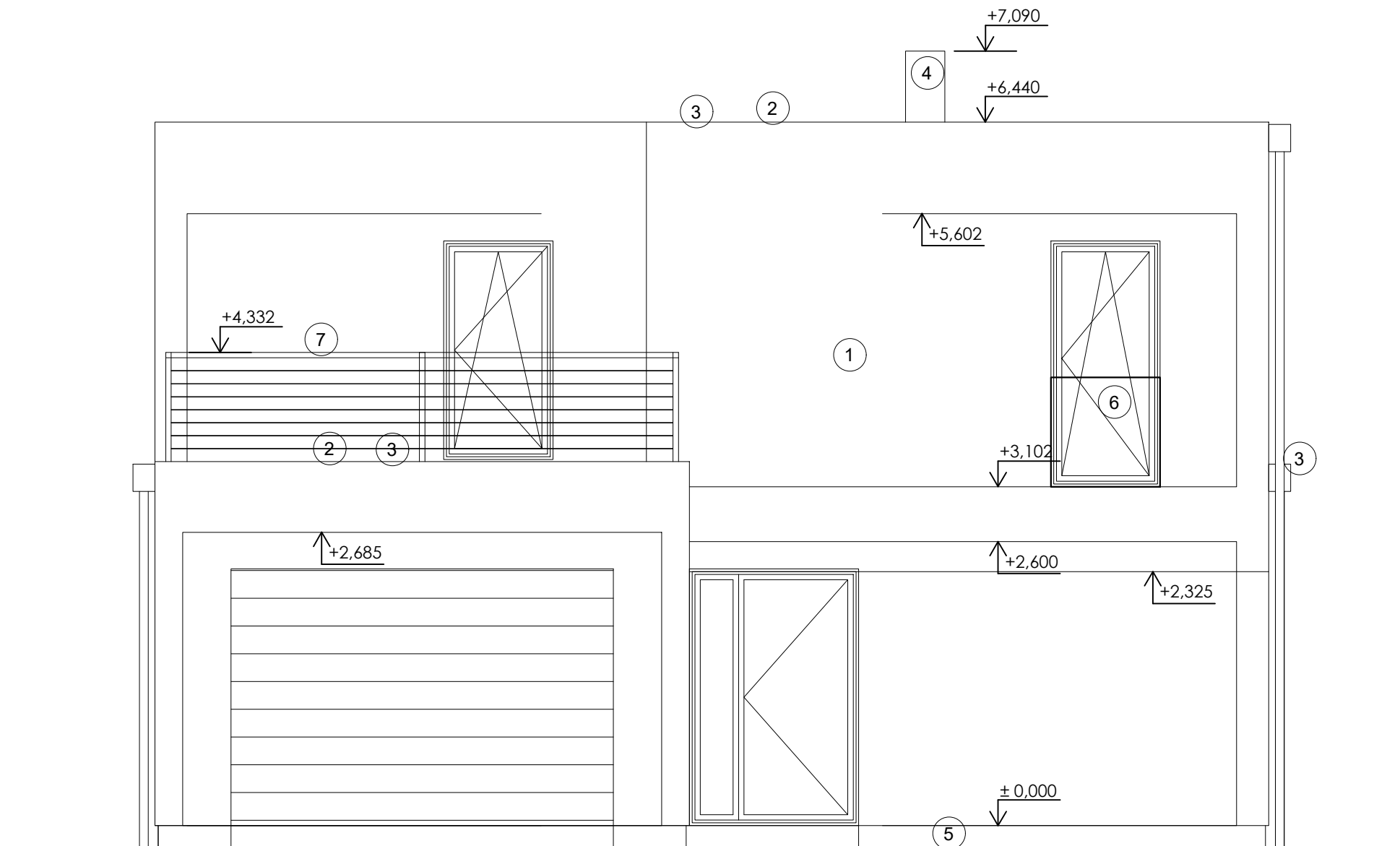
- ① omítka zrna 2mm - silikonová barva světlá
- ② střešní krytina PVC folie určená k přitížení
- ③ klempířské prvky - barvený pozink. plech, RAL 7016

- ④ komín Ø 180mm - dle systému dodavatele
- ⑤ soklová - omítka hrubozrná nebo obklad dle výběru investora
- ⑥ skleněné zábradlí v. 1000mm nad parapetem
- ⑦ ocelové zábradlí v. 1000mm nad podlahou

Okna plastová probarvená (profil PROGRESS), trojsklo
Parapety - hliník RAL 7016

Na střeše budou umístěny FV panely - dle systému dodavatele

POHLED JIHOVÝCHODNÍ M 1:50



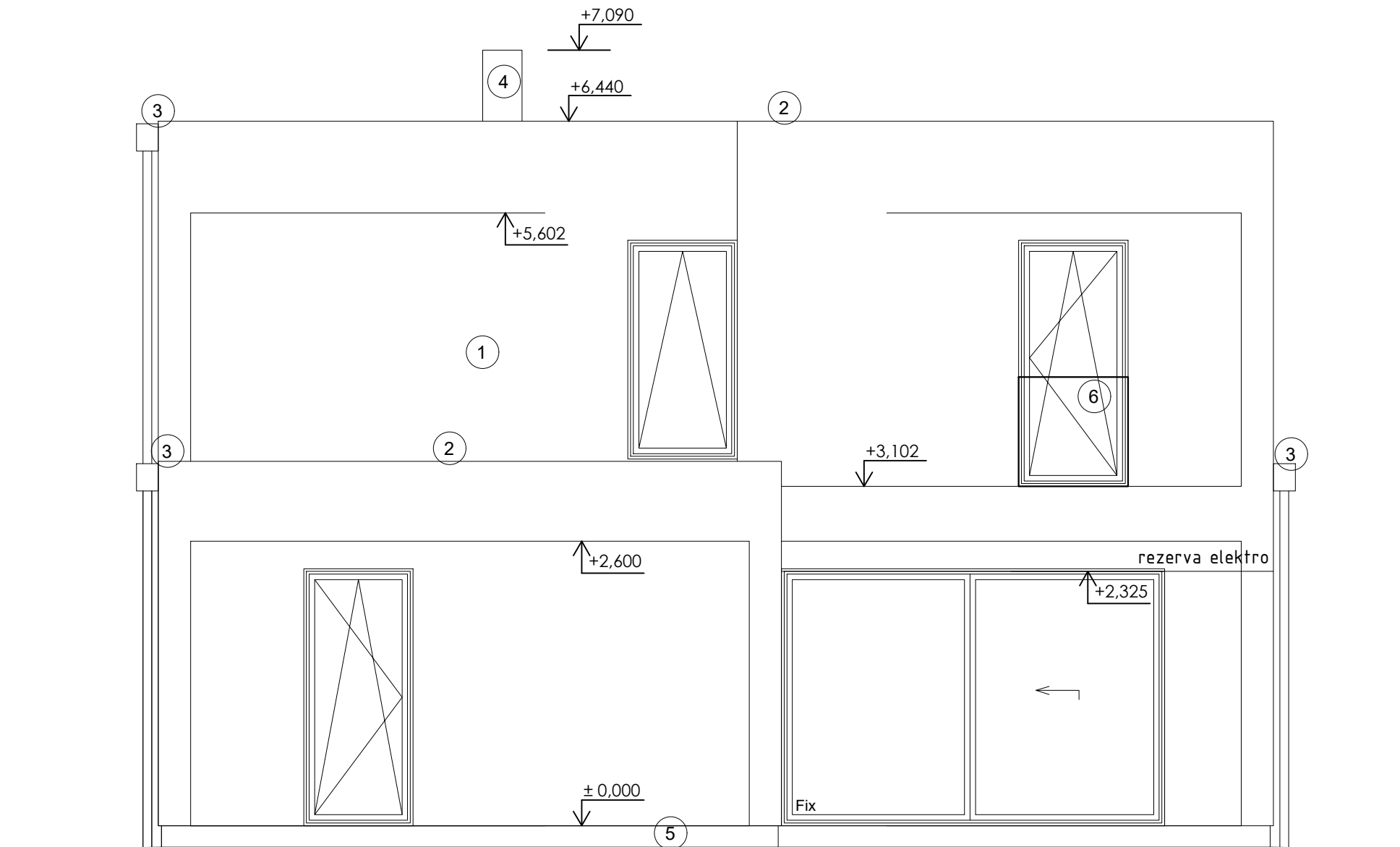
- ① omítka zrno 2mm - silikonová barva světlá
- ② střešní krytina PVC folie určená k pětížení
- ③ klempířské prvky - barvený pozink. plech, RAL 7016

- ④ komín Ø 180mm - dle systému dodavatele
- ⑤ soklová - omítka hrubozrná nebo obklad dle výběru investora
- ⑥ skleněné zábradlí v. 1000mm nad parapetem
- ⑦ ocelové zábradlí v. 1000mm nad podlahou

Okna plastová probarvená (profil PROGRESS), trojsklo
Parapety - hliník RAL 7016

Na střeše budou umístěny FV panely - dle systému dodavatele

POHLED SEVEROVÝCHODNÍ M 1:50



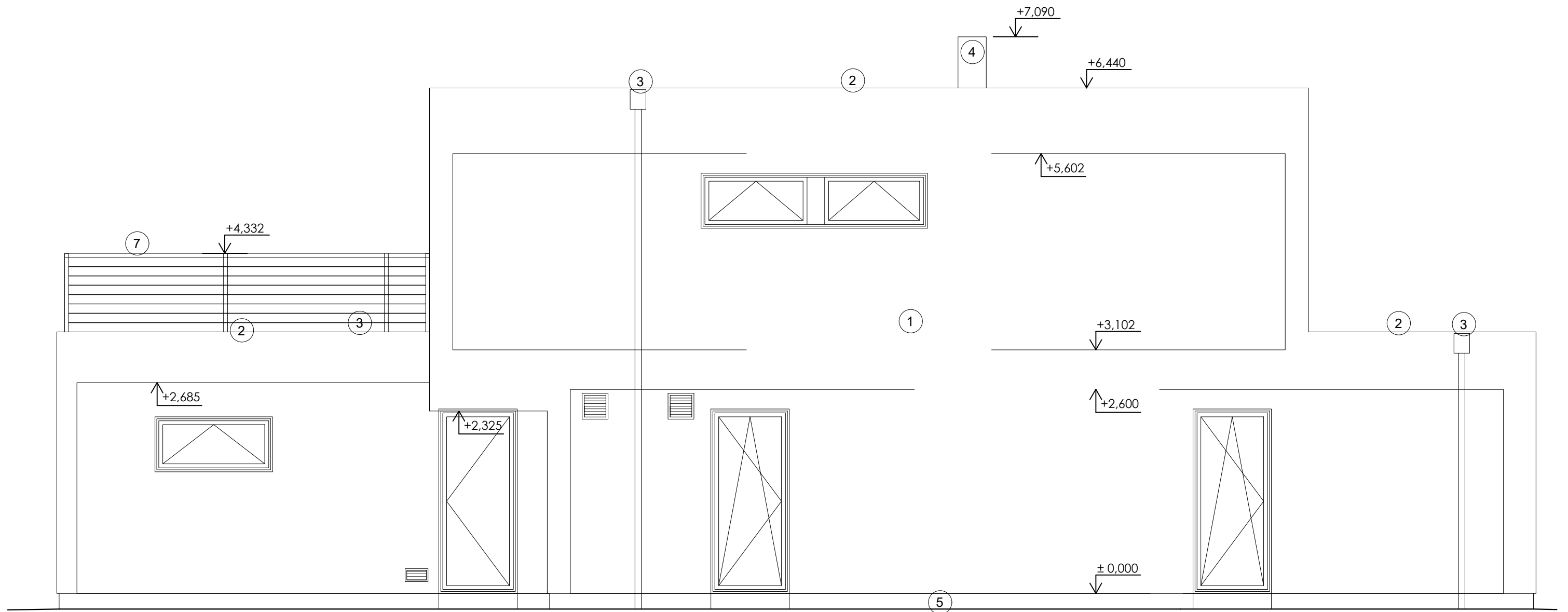
- ① omítka zrno 2mm - silikonová barva světlá
- ② střešní krytina PVC folie určená k pětížení
- ③ klempířské prvky - barvený pozink. plech, RAL 7016

- ④ komín Ø 180mm - dle systému dodavatele
- ⑤ soklová - omítka hrubozrná nebo obklad dle výběru investora
- ⑥ skleněné zábradlí v. 1000mm nad parapetem
- ⑦ ocelové zábradlí v. 1000mm nad podlahou

Okna plastová probarvená (profil PROGRESS), trojsklo
Parapety - hliník RAL 7016

Na střeše budou umístěny FV panely - dle systému dodavatele

POHLED JIHOZÁPADNÍ M 1:50



- ① omítka zrna 2mm - silikonová barva světlá
- ② střešní krytina PVC folie určená k přitížení
- ③ klempířské prvky - barvený pozink. plech, RAL 7016

- ④ komín Ø 180mm - dle systému dodavatele
- ⑤ soklová - omítka hrubozrná nebo obklad dle výběru investora
- ⑥ skleněné zábradlí v. 1000mm nad parapetem
- ⑦ ocelové zábradlí v. 1000mm nad podlahou

Okna plastová probarvená (profil PROGRESS), trojsklo
Parapety - hliník RAL 7016

Na střeše budou umístěny FV panely - dle systému dodavatele

POHLED SEVEROZÁPADNÍ M 1:50