

PŘÍLOHA Č. 0

Zadávací dokumentace

Diplomová práce



Bc. Jaroslav Šedivec

2020/2021

0. ZADÁVACÍ DOKUMENTACE

Obsah

1. Základní údaje.....	2
2. Projektová dokumentace.....	3
3. Popis typových domů.....	5
Varianta "A"	6
Varianta "B"	7
Varianta "C" (řešeno v STP).....	8
Varianta "D" (řešeno v STP)	9
Varianta "E"	10
Varianta "F"	11
Varianta "G"	12
4. Seznam použitých zdrojů.....	13
5. Seznam obrázků.....	13
6. Seznam příloh	14

1. Základní údaje

Název projektu:

Modřanský háj II. etapa – Výstavba bytových domů a viladomů

Úroveň vydané projektové dokumentace:

Dokumentace pro stavební povolení (DSP)

Dokumentace pro provádění stavby (DPS)

Datum zpracování projektové dokumentace:

DSP – 04.2016

DPS – 09.2017

Stavebník:

Modřanský háj s.r.o.,
Bucharova 2641/14,
158 00 Praha – Stodůlky



Obrázek 1 Logo společnosti Modřanský háj s.r.o.[1]

Generální zhotovitel:

Gemo a.s.,
Dlouhá 562/22,
779 00 Olomouc – Lazce



Obrázek 2 Logo společnosti Gemo a.s.[2]

2. Projektová dokumentace

Obdržená projektová dokumentace je vztažena na celkový výstavbový celek, který zahrnuje 16 stavebních objektů. Dále jsou tyto objekty podrobněji rozepsány v této kapitole v odstavci **3. Popis typových domů**.

Získaná dokumentace je složena ze dvou dokumentačních úrovní – DSP a DPS. Dokumentace pro provádění stavby obsahuje pouze pododíl D.1 (dokumentace stavebního objektu) a pododíl D.2 (dokumentace technických a technologických zařízení), který je doplněn DSP. Oddíly A, B a C jsou obsaženy v dokumentaci pro stavební povolení. Oddíl E nebyl přiložen k podkladům pro tuto diplomovou práci.

DSP – dokumentace pro stavební povolení

DPS – dokumentace pro provádění staveb

Seznam získané projektové dokumentace:

A. Průvodní zpráva – DSP

B. Souhrnná technická zpráva – DSP

C. Situační výkresy – DSP

C.1. Situační výkres širších vztahů

C.2. Celkový situační výkres

C.3. Koordinační situační výkres

C.4. Katastrální situační výkres

C.5. Situační výkres technické infrastruktury

C.6. Situační výkres požárně bezpečnostního řešení

C.7. Situační výkres organizace výstavby

D. Dokumentace objektů a technických a technologických zařízení

D.1. Dokumentace objektů – DPS

D.1.1. Architektonicko-stavební řešení

D.1.2. Stavebně konstrukční řešení

D.1.3. Požárně bezpečnostní řešení

D.1.4. Technika prostředí staveb

D.1.4.1. Zařízení pro vytápění staveb

O. ZADÁVACÍ DOKUMENTACE

D.1.4.2. Vzduchotechnika

D.1.4.3. Zařízení zdravotně technických instalací

D.1.4.4. Zařízení plynová

D.1.4.5. Zařízení silnoproudé elektrotechniky

D.1.4.6. Zařízení slaboproudé elektrotechniky

D.1.4.7. Zařízení pro měření a regulaci

D.2. Dokumentace technických a technologických zařízení – DPS a DSP

D.2.1. Komunikace v řešeném území – DPS

D.2.2. Dopravní značení – DPS

D.2.3. Hrubé terénní úpravy – DPS

D.2.4. Konečné terénní a sadové úpravy – DSP

D.2.5. Opěrné stěny – DPS

D.2.6. Drobná architektura a mobiliář – DSP

D.2.7. Veřejné osvětlení – DSP

D.2.8. Stoky v řešeném území – splašková kanalizace – DSP

D.2.9. Stoky v řešeném území – dešťová kanalizace – DSP

D.2.10. Nový vodovodní řád – DSP

D.2.11. Nový plynovodní STL řád – DSP

E. Dokladová část – neobsaženo

0. ZADÁVACÍ DOKUMENTACE

3. Popis typových domů

Výstavbový celek zahrnuje 16 stavebních objektů. Těchto 16 objektů tvoří 7 variant, které jsou rozepsány níže. Varianty jsou odlišeny barevně a jsou pojmenovány pomocí písmen od "A" do "G". Varianta "A" až "E" jsou bytové objekty, varianta "F" jsou dvojdomy a varianta "G" jsou rodinné domy.

V rámci stavebně technologického projektu budou řešeny dvě varianty – varianta "C" a varianta "D". Tyto varianty jsou popsány podrobněji a jsou k nim doloženy půdorysy jednotlivých podlaží a dva řezy.



Obrázek 3 Schéma výstavbového celku s barevným rozlišením variant

O. ZADÁVACÍ DOKUMENTACE

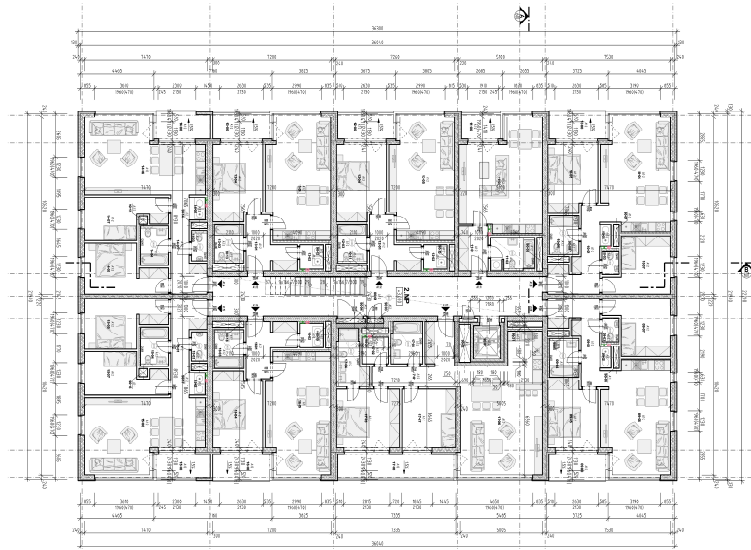
Varianta "A"

- 1.PP – 3.NP ⇨ 25 bytů
- zastavěná plocha: 970 m²
- obestavěný prostor: 12212 m³



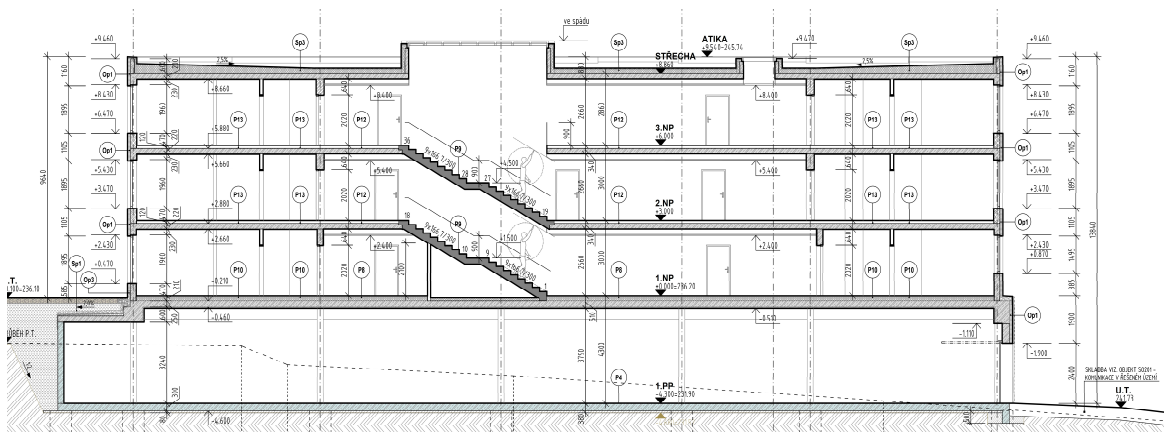
Půdorys typického podlaží:

Obrázek 4 Sit. schéma – varianta "A"



Obrázek 5 Půdorys – varianta "A"

Podélný řez:

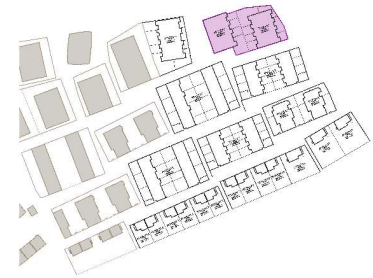


Obrázek 6 Řez – varianta "A"

O. ZADÁVACÍ DOKUMENTACE

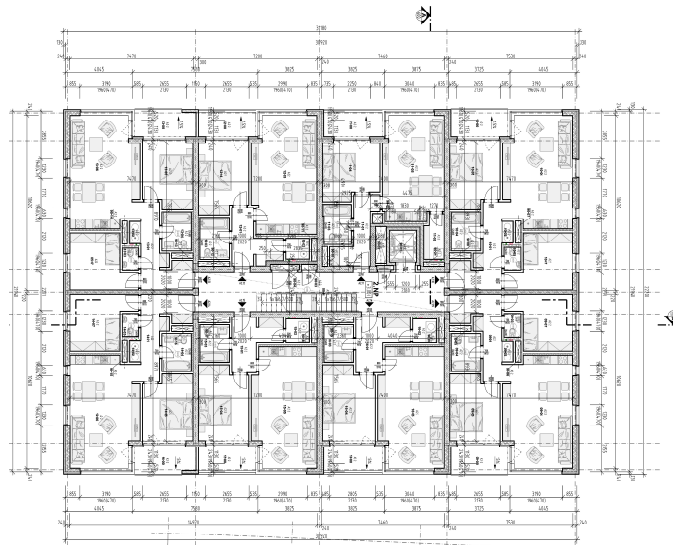
Varianta "B"

- 1.PP – 3.NP ⇨ 45 bytů
- zastavěná plocha: 1828 m²
- obestavěný prostor: 20006 m³



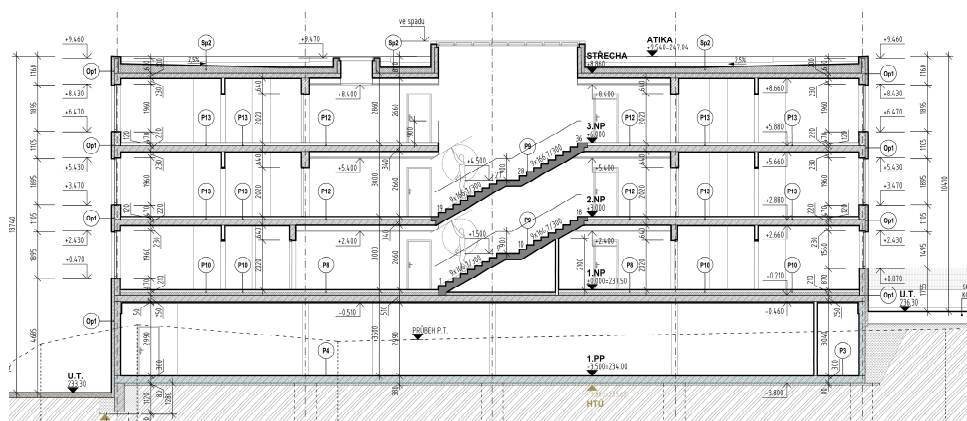
Půdorys typického podlaží:

Obrázek 7 Sit. schéma – varianta "B"



Obrázek 8 Půdorys – varianta "B"

Podélný řez:



Obrázek 9 Řez – varianta "B"

O. ZADÁVACÍ DOKUMENTACE

Varianta "C" (řešeno v STP)

- 2 typové objekty
- 1.PP – 1.NP ⇔ 14 bytů
- zastavěná plocha: 1721 m²
- obestavěný prostor: 9476 m³
- základy: ŽB pasy a patky
základová deska
- svislé nosné konstrukce: ŽB monolitické stěny
stěny z pálených cihelných bloků
ŽB monolitické sloupy
- vodorovné nosné konstrukce: plná ŽB monolitická deska
ŽB průvlaky
- svislá komunikace: ŽB prefabrikované jednoramenné schodiště
- střecha: plochá nevětraná jednoplášťová a vegetační
- obvodový plášť: KZS z pěnového polystyrenu
- příčky: pálené cihelné tvarovky
- podlahy: těžká plovoucí z anhydritu
na nosné konstrukci epoxidová sěrka (garáž)
- omítky: strojně nanášená sádrová omítka
strojně nanášená vápenocementová omítka



Obrázek 10 Sit. schéma – varianta "C"

Slovní shrnutí:

Jedná se o jednopodlažní objekt s plochou střechou obdélníkového půdorysu s jedním suterénním podlažím. Podlaží jsou propojena jednoramennými schodišti. Objekt je složen ze dvou částí, které jsou zrcadlově stejné a jsou sdruženy společným suterénem, který slouží jako parkoviště. Střecha nad 1.PP je využita jako střešní zahrada bytových jednotek v 1.NP. Zahrádky pro suterénní byty jsou umístěny na rostlém terénu. Hlavní vstup do objektu je umístěn v podzemním podlaží a vedlejší vstupy jsou v 1.NP pro každou část zvlášť.

Základy objektu jsou plošné na železobetonových pasech a patkách. Objekt je kombinací železobetonových monolitických a zděných svislých konstrukcí. Vodorovné konstrukce jsou železobetonové monolitické a schodiště je ŽB prefabrikované.

Půdorys: viz Příloha č. 0.01 – Varianta __C__1.PP a Příloha č. 0.02 – Varianta __C__1.NP

Řez: viz Příloha č. 0.03 – Varianta __C__Řez__A a Příloha č. 0.04 – Varianta __C__Řez__B

O. ZADÁVACÍ DOKUMENTACE

Varianta "D" (řešeno v STP)

- 2 typové objekty
- 1.PP – 1.NP ⇔ 14 bytů
- zastavěná plocha: 1332 m²
- obestavěný prostor: 7328 m³
- základy: ŽB pasy a patky
základová deska
- svislé nosné konstrukce: ŽB monolitické stěny
stěny z pálených cihelných bloků
ŽB monolitické sloupy
- vodorovné nosné konstrukce: plná ŽB monolitická deska
ŽB průvlaky
- svislá komunikace: ŽB prefabrikované jednoramenné schodiště
- střecha: plochá nevětraná jednoplášťová a vegetační
- obvodový plášť: KZS z pěnového polystyrenu
- příčky: pálené cihelné tvarovky
- podlahy: těžká plovoucí z anhydritu
na nosné konstrukci epoxidová stěrka (garáž)
- omítky: strojně nanášená sádrová omítka
strojně nanášená vápenocementová omítka



Obrázek 11 Sit. schéma – varianta "D"

Slovní shrnutí:

Jedná se o jednopodlažní objekt s plochou střechou obdélníkového půdorysu s jedním suterénním podlažím. Podlaží jsou propojena jednoramennými schodišti. Objekt je složen ze dvou částí, které jsou zrcadlově stejné a jsou sdruženy společným suterénem, který slouží jako parkoviště. Střecha nad 1.PP je využita jako střešní zahrada bytových jednotek v 1.NP. Zahrádky pro suterénní byty jsou umístěny na rostlém terénu. Hlavní vstup do objektu je umístěn v podzemním podlaží a vedlejší vstupy jsou v 1.NP pro každou část zvlášť.

Základy objektu jsou plošné na železobetonových pasech a patkách. Objekt je kombinací železobetonových monolitických a zděných svislých konstrukcí. Vodorovné konstrukce jsou železobetonové monolitické a schodiště je ŽB prefabrikované.

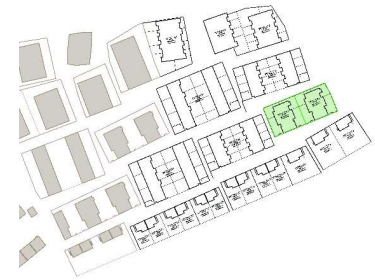
Půdorys: viz Příloha č. 0.05 – Varianta_D_1.PP a Příloha č. 0.06 – Varianta_D_1.NP

Řez: viz Příloha č. 0.07 – Varianta_D_Řez_A a Příloha č. 0.08 – Varianta_D_Řez_B

O. ZADÁVACÍ DOKUMENTACE

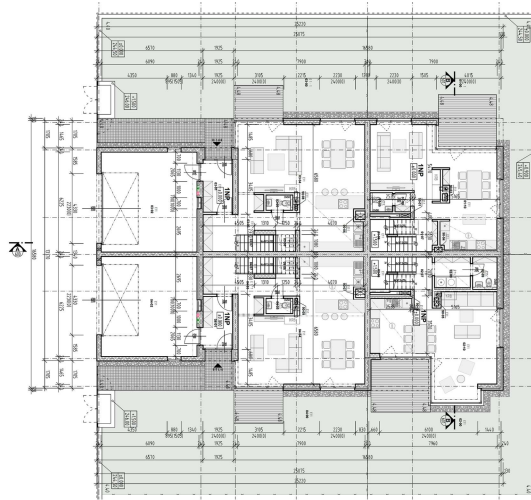
Varianta "E"

- 2 typové objekty
- 2 x 1.PP – 2.NP, 2 x 1.NP – 2.NP ⇨ 4 byty
- zastavěná plocha: 398 m²
- obestavěný prostor: 2755 m³



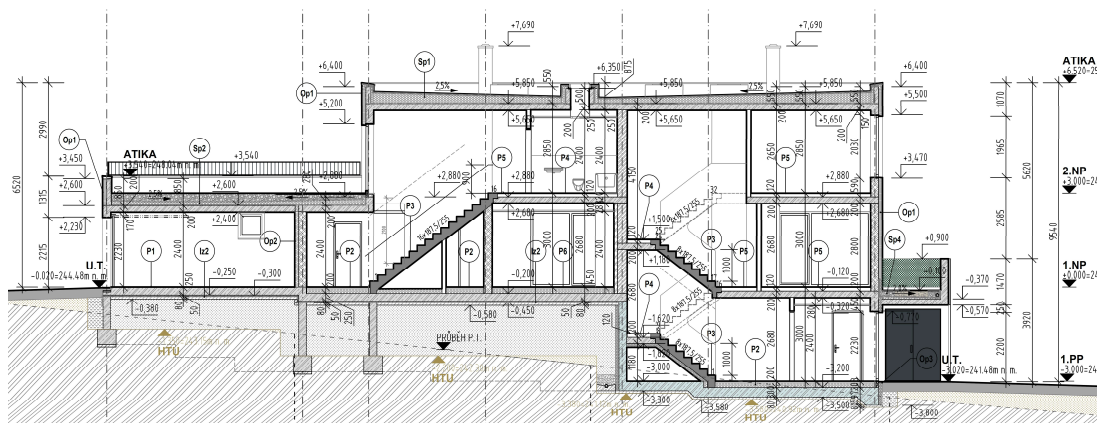
Obrázek 12 Sit. schéma – varianta "E"

Půdorys 1.NP:



Obrázek 13 Půdorys – varianta "E"

Podélný řez:



Obrázek 14 Řez – varianta "E"

O. ZADÁVACÍ DOKUMENTACE

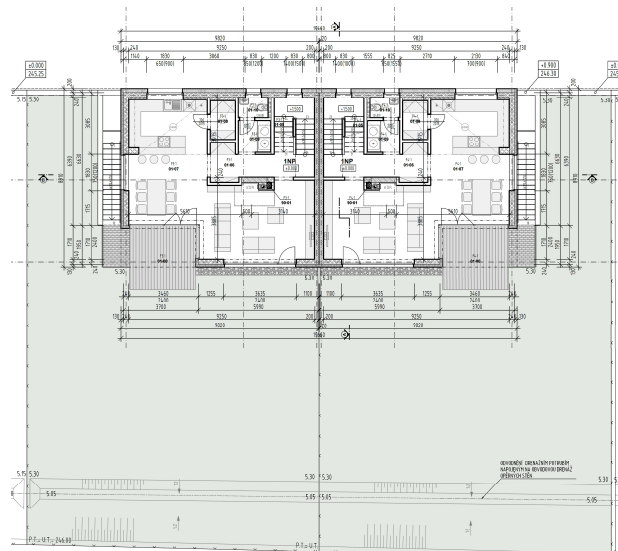
Varianta "F"

- 5 typových objektů
- 1.PP – 2.NP ⇒ 2 byty
- zastavěná plocha: 176 m²
- obestavěný prostor: 1690 m³



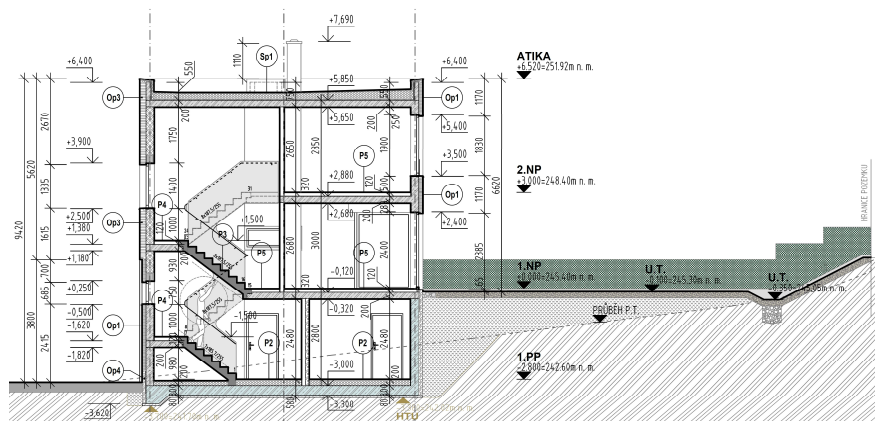
Obrázek 15 Sit. schéma – varianta "F"

Půdorys 1.NP:



Obrázek 16 Půdorys – varianta "F"

Řez:

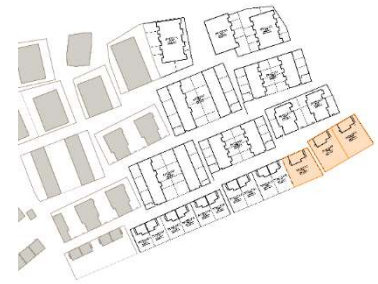


Obrázek 17 Řez – varianta "F"

O. ZADÁVACÍ DOKUMENTACE

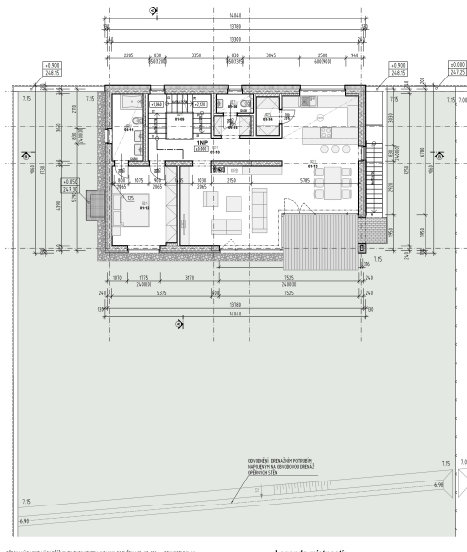
Varianta "G"

- 3 typové objekty
- 1.PP – 2.NP
- zastavěná plocha: 128 m²
- obestavěný prostor: 1230 m³



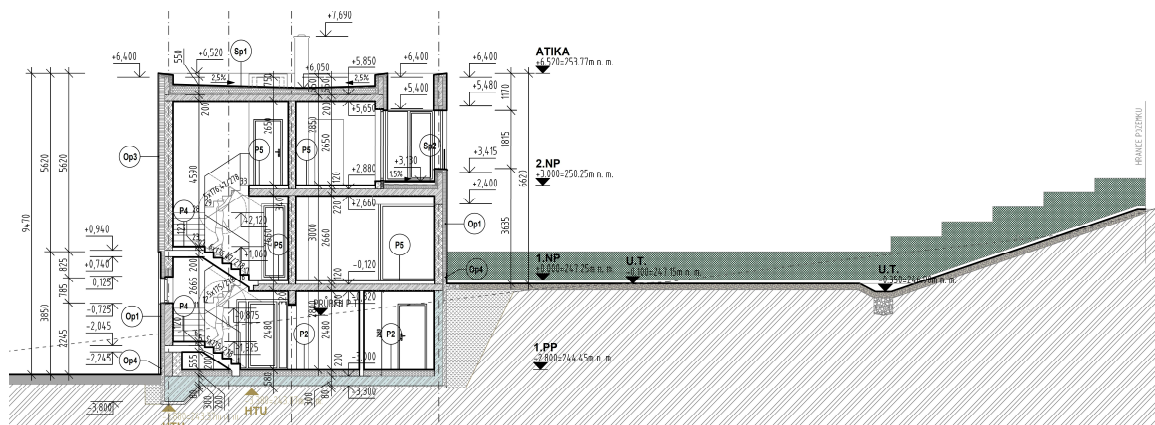
Obrázek 18 Sit. schéma – varianta "G"

Půdorys 1.NP:



Obrázek 19 Půdorys – varianta "G"

Řez:



Obrázek 20 Řez – varianta "G"

4. Seznam použitých zdrojů

[1] Modřanský háj s.r.o. (2020). *Modřanský háj* [online]. vid [2020-09-30].

Dostupné z: <http://www.modranskyhaj.cz/>

[2] Gemo a.s. (2020). *Gemo a.s.* [online]. vid [2020-09-30].

Dostupné z: <https://www.gemo.cz/>

5. Seznam obrázků

Obrázek 1 Logo společnosti Modřanský háj s.r.o.	2
Obrázek 2 Logo společnosti Gemo a.s.	2
Obrázek 3 Schéma výstavbového celku s barevným rozlišením variant.....	5
Obrázek 4 Sit. schéma – varianta "A".....	6
Obrázek 5 Půdorys – varianta "A".....	6
Obrázek 6 Řez – varianta "A".....	6
Obrázek 7 Sit. schéma – varianta "B".....	7
Obrázek 8 Půdorys – varianta "B".....	7
Obrázek 9 Řez – varianta "B".....	7
Obrázek 10 Sit. schéma – varianta "C".....	8
Obrázek 11 Sit. schéma – varianta "D".....	9
Obrázek 12 Sit. schéma – varianta "E".....	10
Obrázek 13 Půdorys – varianta "E".....	10
Obrázek 14 Řez – varianta "E".....	10
Obrázek 15 Sit. schéma – varianta "F".....	11
Obrázek 16 Půdorys – varianta "F".....	11
Obrázek 17 Řez – varianta "F".....	11
Obrázek 18 Sit. schéma – varianta "G".....	12
Obrázek 19 Půdorys – varianta "G".....	12
Obrázek 20 Řez – varianta "G".....	12

6. Seznam příloh

Příloha č. 0.01 – Varianta__C__1.PP

Příloha č. 0.02 – Varianta__C__1.NP

Příloha č. 0.03 – Varianta__C__Řez__A

Příloha č. 0.04 – Varianta__C__Řez__B

Příloha č. 0.05 – Varianta__D__1.PP

Příloha č. 0.06 – Varianta__D__1.NP

Příloha č. 0.07 – Varianta__D__Řez__A

Příloha č. 0.08 – Varianta__D__Řez__B