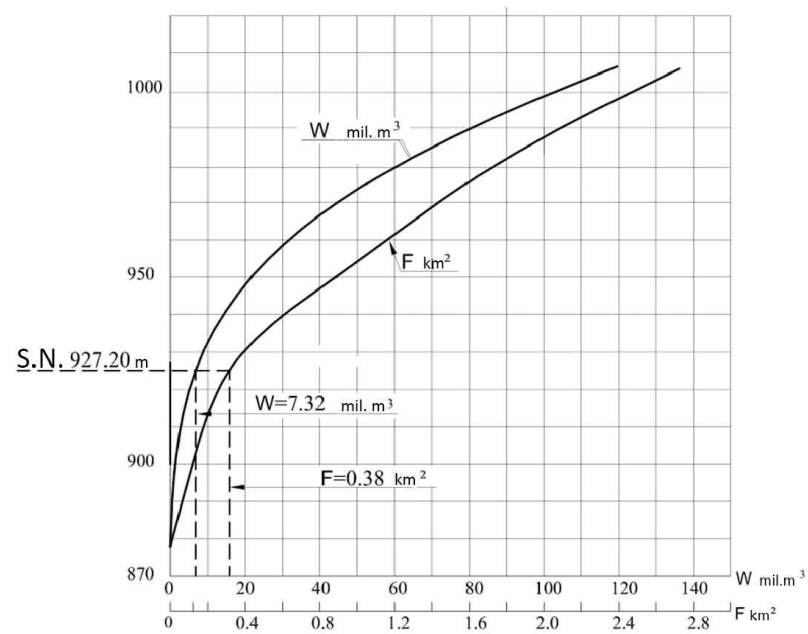
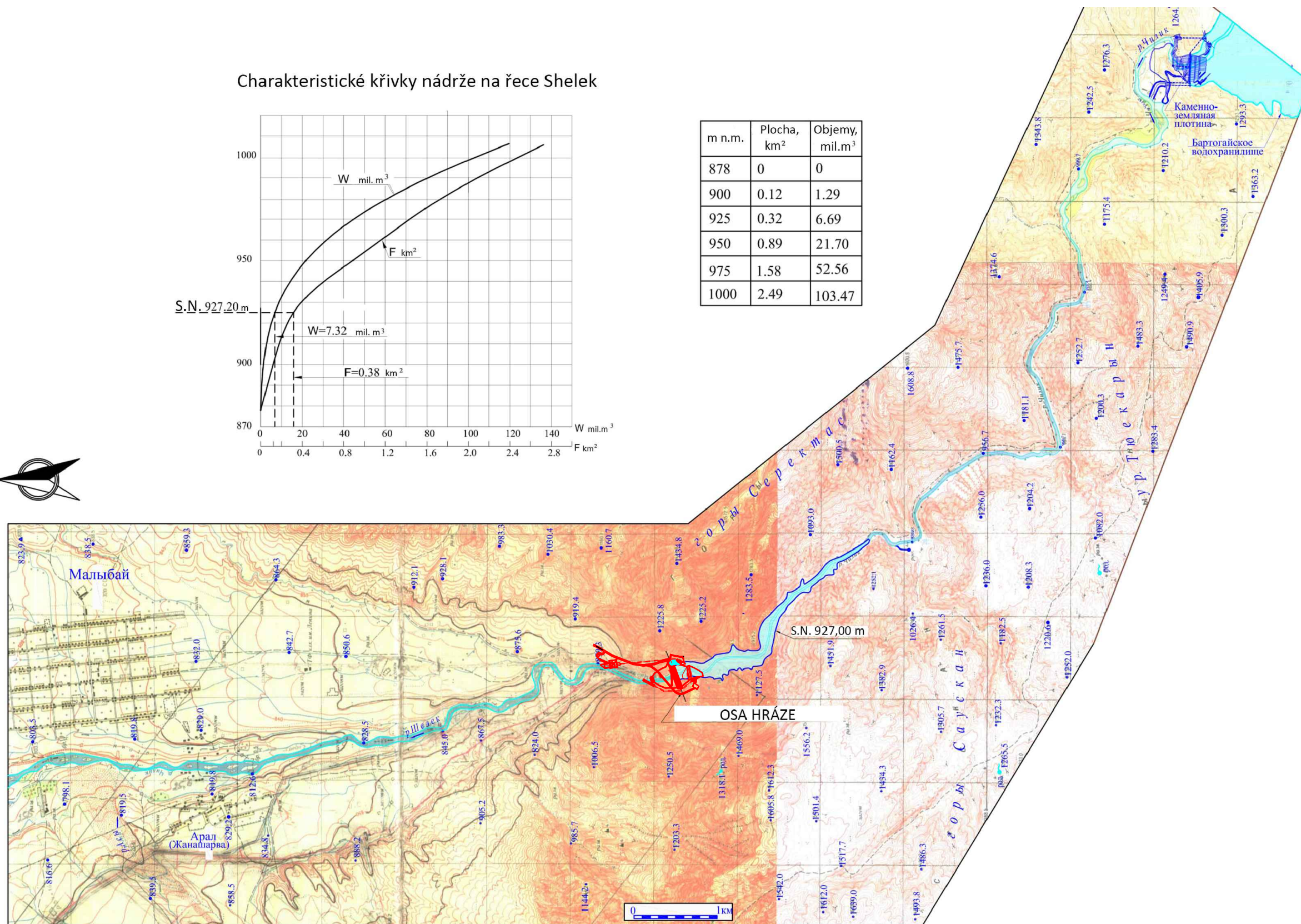
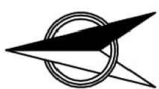


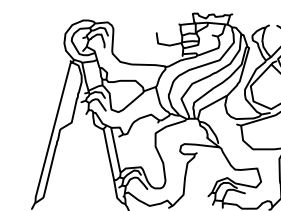
Charakteristické křivky nádrže na řece Shelek



m n.m.	Plocha, km ²	Objemy, mil.m ³
878	0	0
900	0.12	1.29
925	0.32	6.69
950	0.89	21.70
975	1.58	52.56
1000	2.49	103.47



OBOR	Vodní hospodářství a vodní stavby
KATEDRA	K142 – Katedra hydrotechniky
VYPRACOVALA	Bc. Anastasiya Adaiquzhiyeva
VEDOUCÍ BAKALÁŘSKÉ PRÁCE	Ing. Miroslav Brouček, Ph.D.
NÁZEV BAKALÁŘSKÉ PRÁCE:	
Návrh sypané hráže na toku Shelek v Kazachstánu	
NÁZEV VÝKRESU:	
SITUACE ŠIRŠÍCH VZTAHŮ a charakteristické křivky nádrže	



FORMÁT	A3
MĚŘÍTKO	1:50000
DATUM	12/2020
Č. VÝKR.	A.2