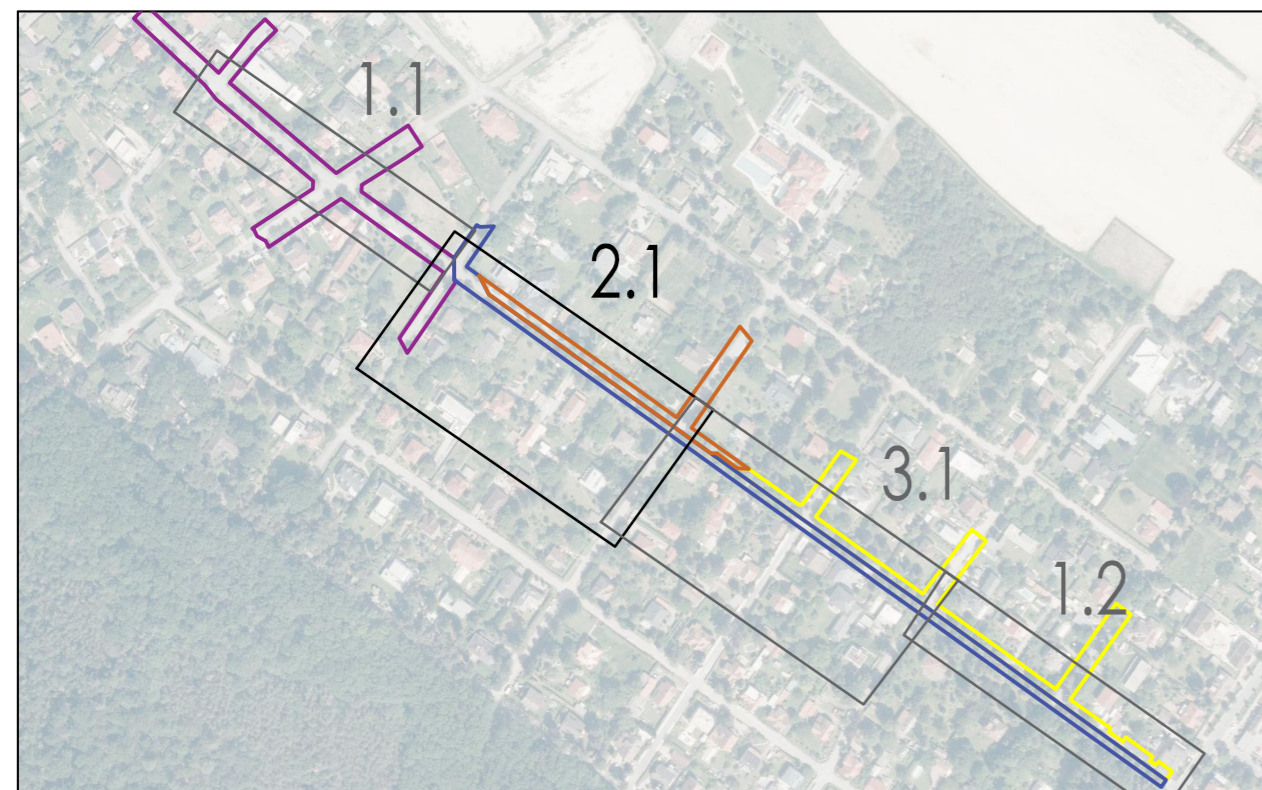


VÝŘEZ 2.1



STÁVAJÍCÍ

- HRANICE PARCEL
- SPLAŠKOVÁ KANALIZACE
- VODOVOD
- PLYNOVOD
- VEDENÍ NN
- SDĚLOVACÍ VEDENÍ
- ⦿ LAMPA VEŘEJNÉHO OSVĚTLENÍ
- ⊙ STROM KE KÁCENÍ
- ⊙ STROM

NAVRŽENÉ OBJEKTY

- PRŮLEH
- RÝHA
- NAVRŽENÉ PLOCHY ZE ZATRAVŇOVACÍ DLAŽBY
- AKUMULAČNÍ NÁDRŽ
- - - HRANICE POVODÍ P1
- - - HRANICE POVODÍ P2
- - - HRANICE POVODÍ P3
- - - HRANICE POVODÍ P4



KATEDRA ZDRAVOTNÍHO A EKOLOGICKÉHO INŽENÝRSTVÍ		<p>ČVUT ČESKÉ VYSOKÉ UČENÍ TECHNICKÉ V PRAZE</p>
VYPRACOVALA:	Bc. Martina Paldusová	
VEDOUCÍ PRÁCE:	Ing. Karel Kříž, Ph.D.	
DIPLOMOVÁ PRÁCE:		
NÁVRH HOSPODAŘENÍ SE SRÁŽKOVÝMI VODAMI V ZÁJMOVÝCH ULICÍCH		FORMÁT: 2xA4 MĚŘÍTKO: 1:500 DATUM: 3. 1. 2021 PŘÍLOHA:
OBSAH:	NÁVRH OBJEKTŮ HDV - výřez 2.1	P3.2