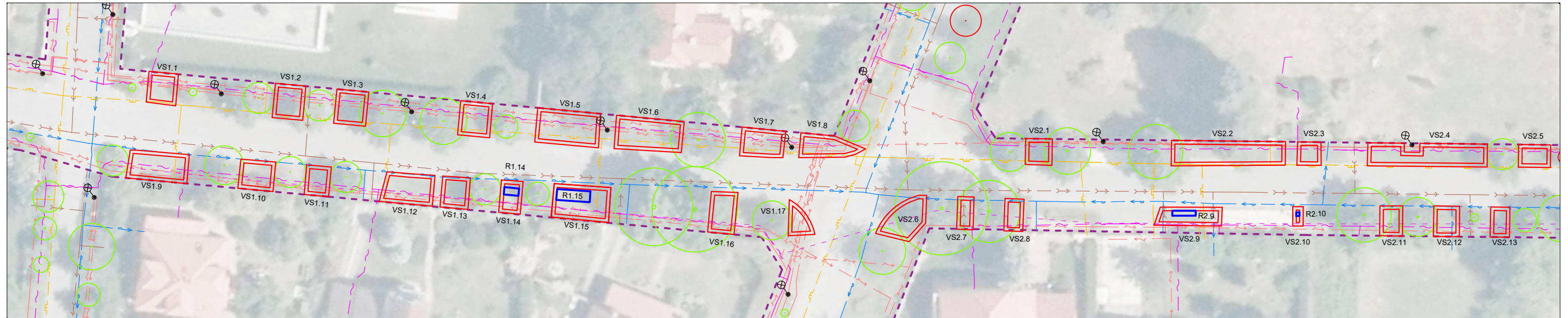
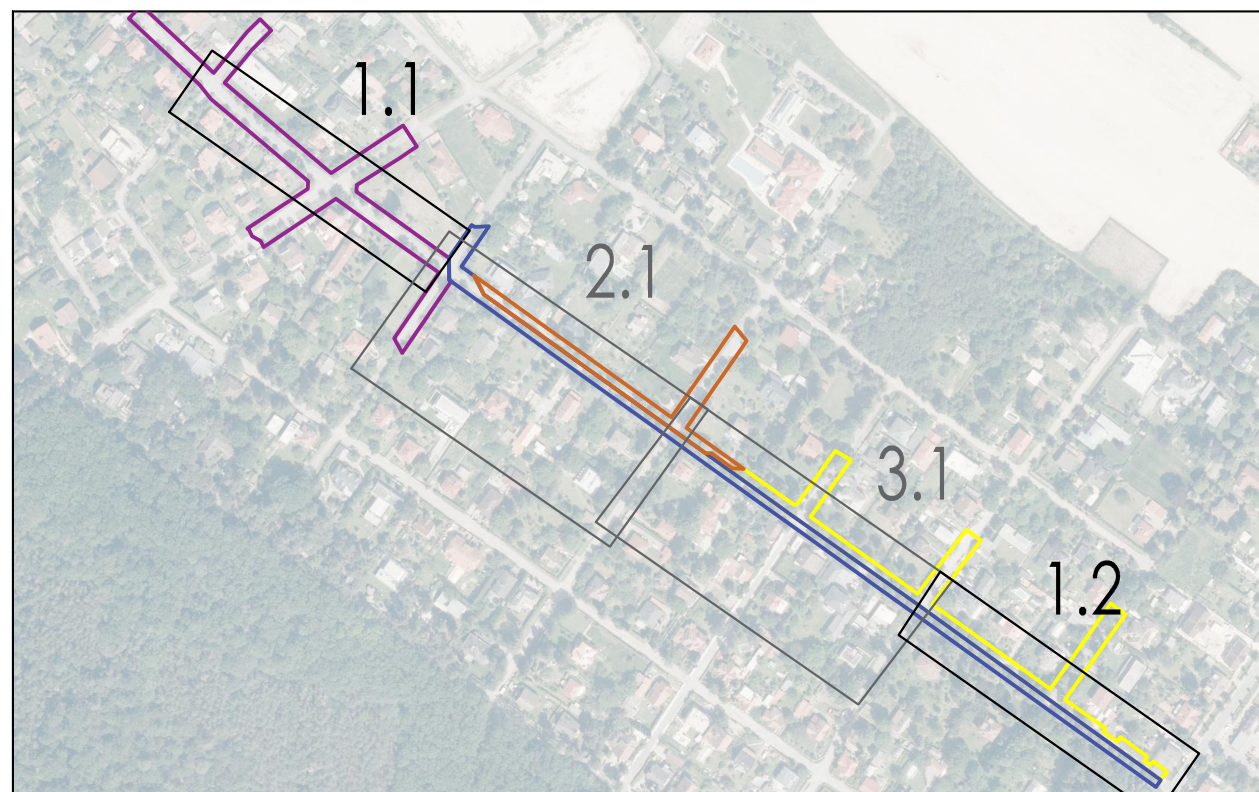
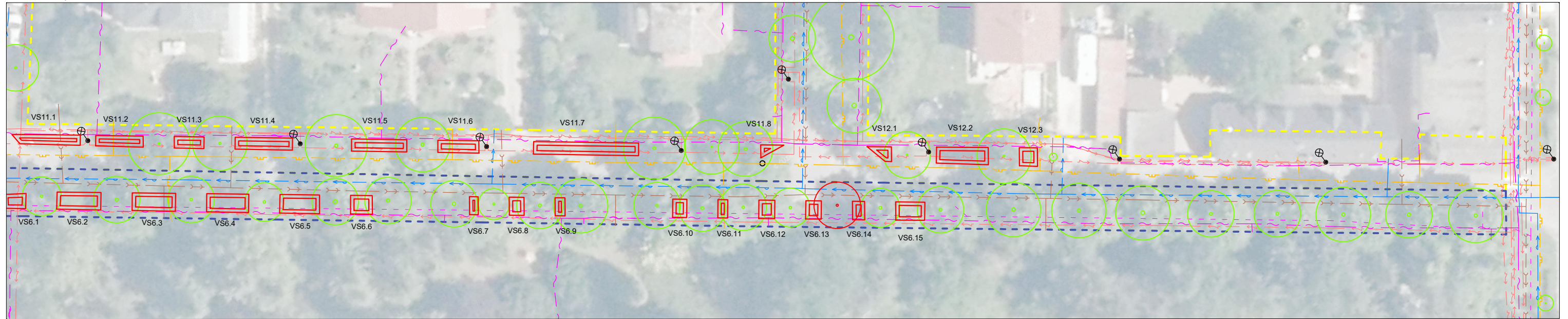


VÝŘEZ 1.1



VÝŘEZ 1.2




STÁVAJÍCÍ

- HRANICE PARCEL
- SPLAŠKOVÁ KANALIZACE
- VODOVOD
- PLYNOVOD
- VEDENÍ NN
- SDĚLOVACÍ VEDENÍ
- ⊕ LAMPA VEŘEJNÉHO OSVĚTLENÍ
- STROM KE KÁCENÍ
- STROM

NAVRŽENÉ OBJEKTY

- PRŮLEH
- RÝHA
- NAVRŽENÉ PLOCHY ZE ZATRAVŇOVACÍ DLAŽBY
- AKUMULAČNÍ NÁDRŽ
- - - HRANICE POVODÍ P1
- - - HRANICE POVODÍ P2
- - - HRANICE POVODÍ P3
- - - HRANICE POVODÍ P4



KATEDRA ZDRAVOTNÍHO A EKOLOGICKÉHO INŽENÝRSTVÍ		 <p><b>ČVUT</b> ČESKÉ VYSOKÉ UČENÍ TECHNICKÉ V PRAZE</p>
VYPRACOVALA:	Bc. Martina Paldusová	
VEDOUCÍ PRÁCE:	Ing. Karel Kříž, Ph.D.	
DIPLOMOVÁ PRÁCE:		
<p><b>NÁVRH HOSPODAŘENÍ SE SRÁŽKOVÝMI VODAMI V ZÁJMOVÝCH ULICÍCH</b></p>		<p>FORMÁT: 2xA4</p> <p>MĚŘITKO: 1:500</p> <p>DATUM: 3. 1. 2021</p> <p>PŘÍLOHA:</p>
OBSAH:	<b>NÁVRH OBJEKTŮ HDV - výřez 1.1 a 1.2</b>	<b>P3.1</b>