

REVI-
TALIZACE
MĚST. LÁZNÍ
CHOMUTOV

STUDIO

MgA. Roman Vrtiška & MgA. Vladimír Žák | MgA. Jan Stibitz | Ing. arch. Lucie Němcová | MgA. Adam Štok

OCENĚNÍ

2005 City Point competition, 2.place
2006 Ruukki foreclift future concept, 1.place
2007 Books Books Books Habitare finalist (FIN)
2008 Excelent design
2008 Profesional Designers Award
2008 National Student Design Award
2008 Croy Concept Award
2008 Student Agency Award
2008 Czech Centers Award
2009 Czech Grand Design Award
2010 Czech Grand Design finalist / Designer of The Year
2010 EDIDA 2011 finalist
2011 Dobrý Wzor (PL)
2013 Czech Grand Design finalist / Designer of The Year
2013 EDIDA 2013 Winner / Best Furniture
2014 Grand Prix For Furniture
2014 Editors Award Designblok / Best New Product
2016 Editors Award Designblok / Best Furniture
2016 Editors Award Designblok / Best Designers Installation
2018 Best Building of the Year Award
2018 Big SEE Interior Awards / Installation
2018 Designblok Award / Best Novelty Of A Producer
2019 EDIDA winner (CZ)
2019 Designblok Award / Best Furniture Collection

KLIENTI

Adidas
Avast
Belda Factory
Brokis
Devoto
Egoé
Heineken
Jitona
Javorina
Moravské sklárny
Květná
KKCG
Klier
Krušovice
Lasvit
Lugi
mmcité
Padok Investments
Pytloun Hotels
Ravak
RIM CZ
Ruukki
Šalanda
Tereza Maxová
Teroforma
U1
USSPA
UP závody
Verreum ad.

KONTAKT

vrtiška&žák
Křižíkova 452/64
186 00 Karlín, Praha 8
Czech Republic

+420 605 730 018
+420 775 280 002

studio@vrtiskazak.com
vrtiskazak.com



1899-1972

A/ původní evangelický kostel akcentoval vstup do parku

B/ nový objekt by se měl stát vůči okolnímu veřejnému prostoru otevřenější

C/ kostel nesl historizující prvky a byl jednou z dominant parku

1980-2012

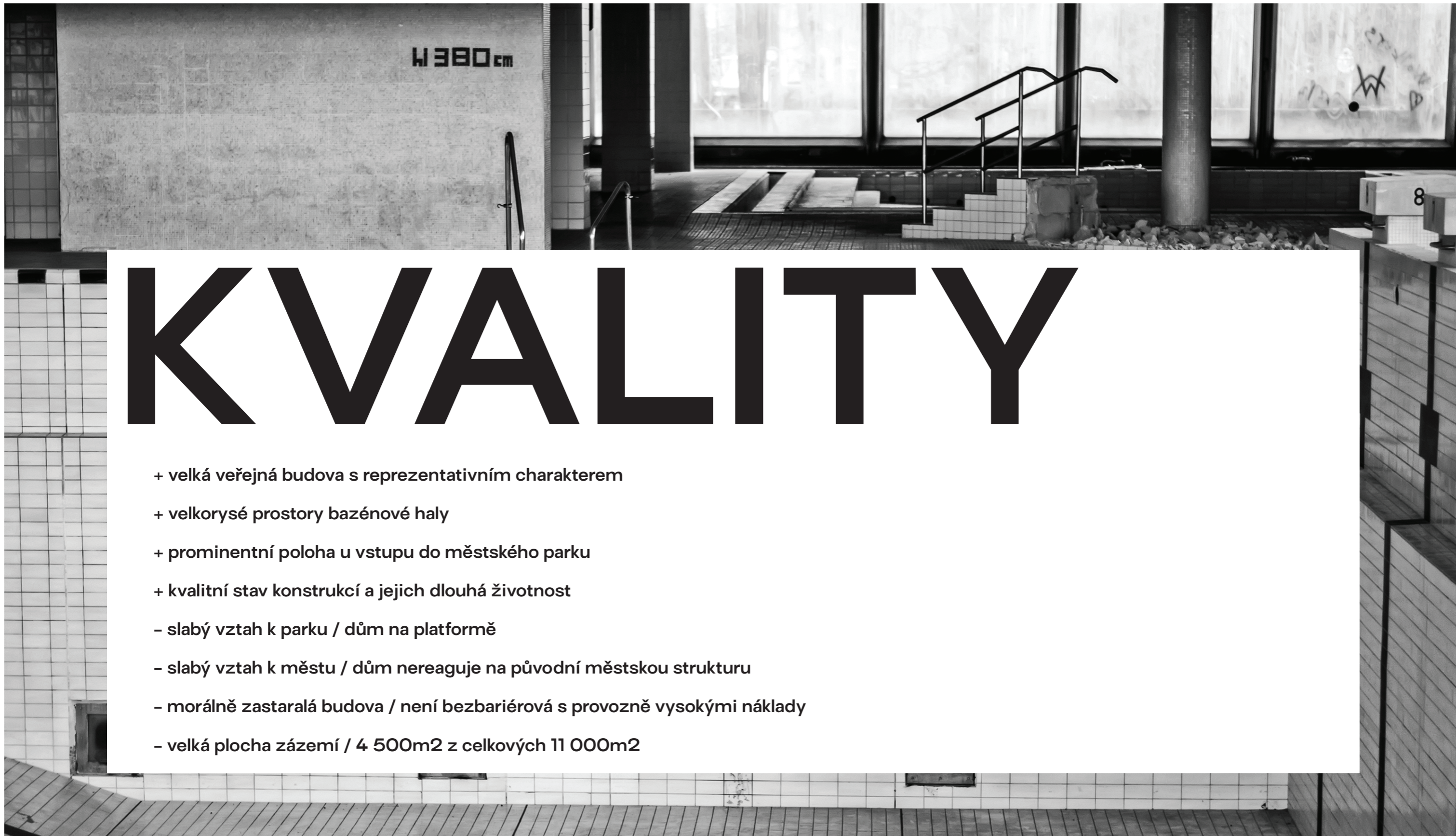
A/ náklady na stavbu byly 90milionů, trvání stavby 9let, provoz pouhých 32let

B/ zachování stávajících konstrukcí a zjednodušení formy a výrazu objektu

C/ hledání nových funkcí při akcentaci kulturně-sportovně-sociální osy

D/ budova má potenciál stát se funkční křižovatkou mezi parkem a městem



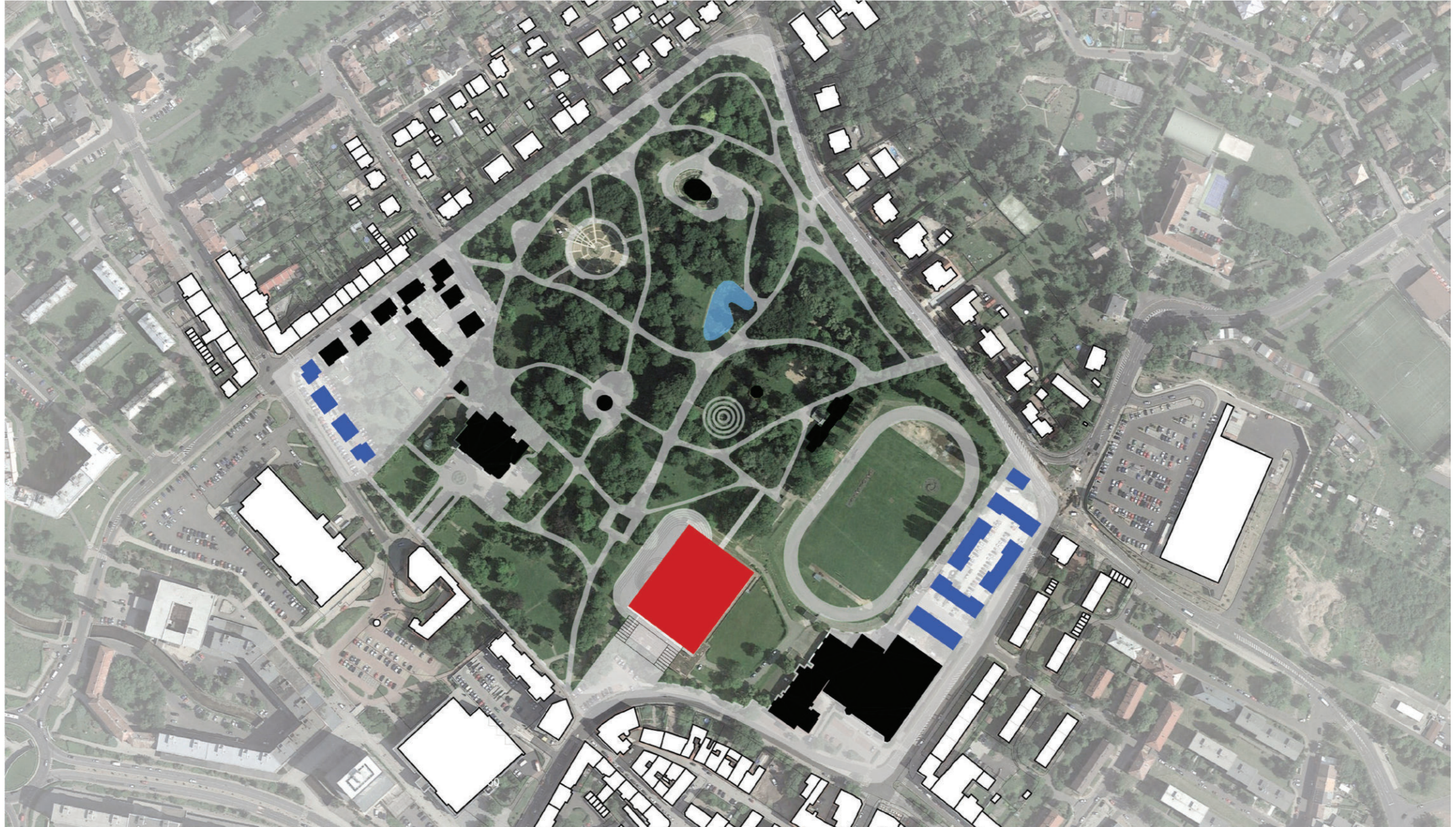


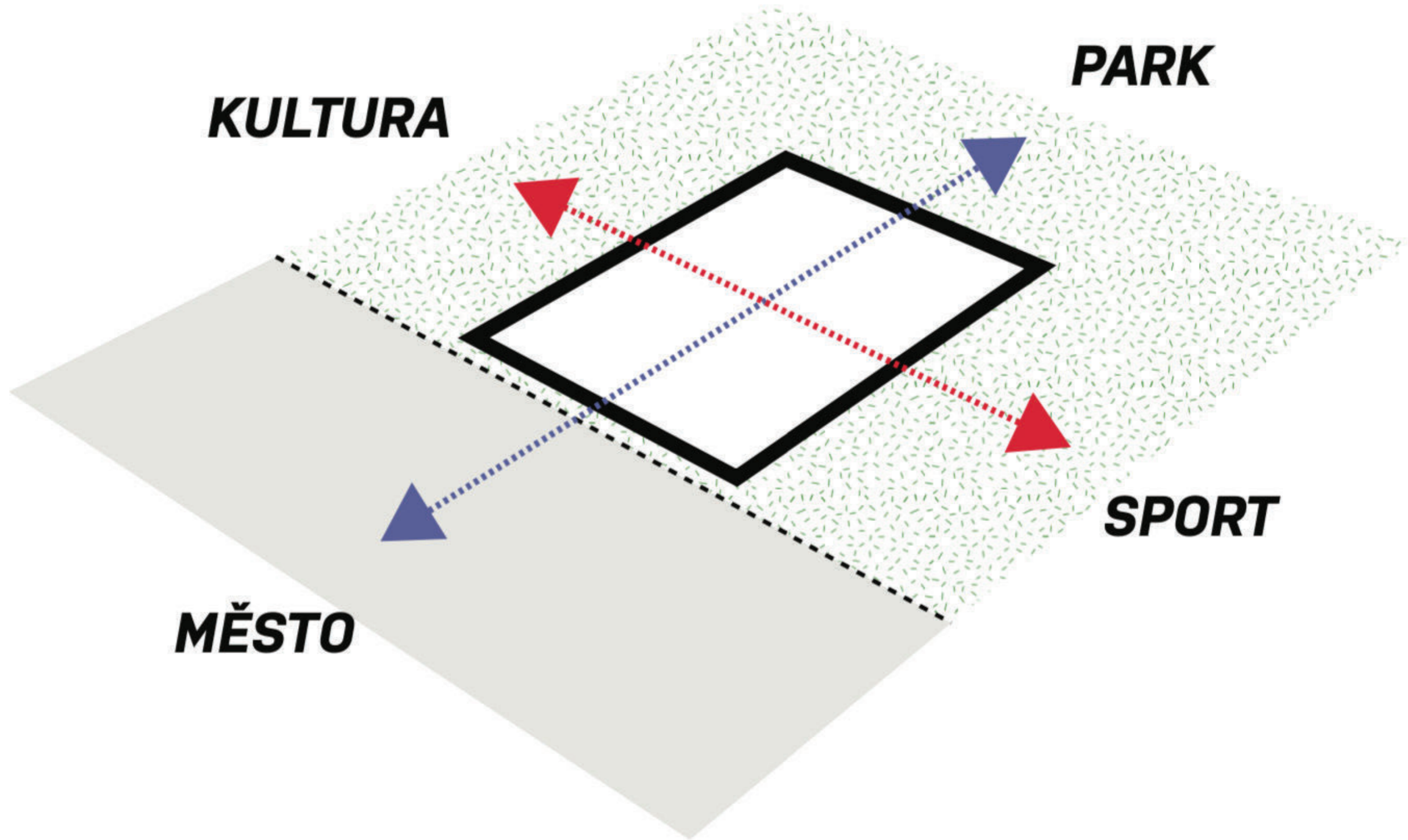
KVALITY

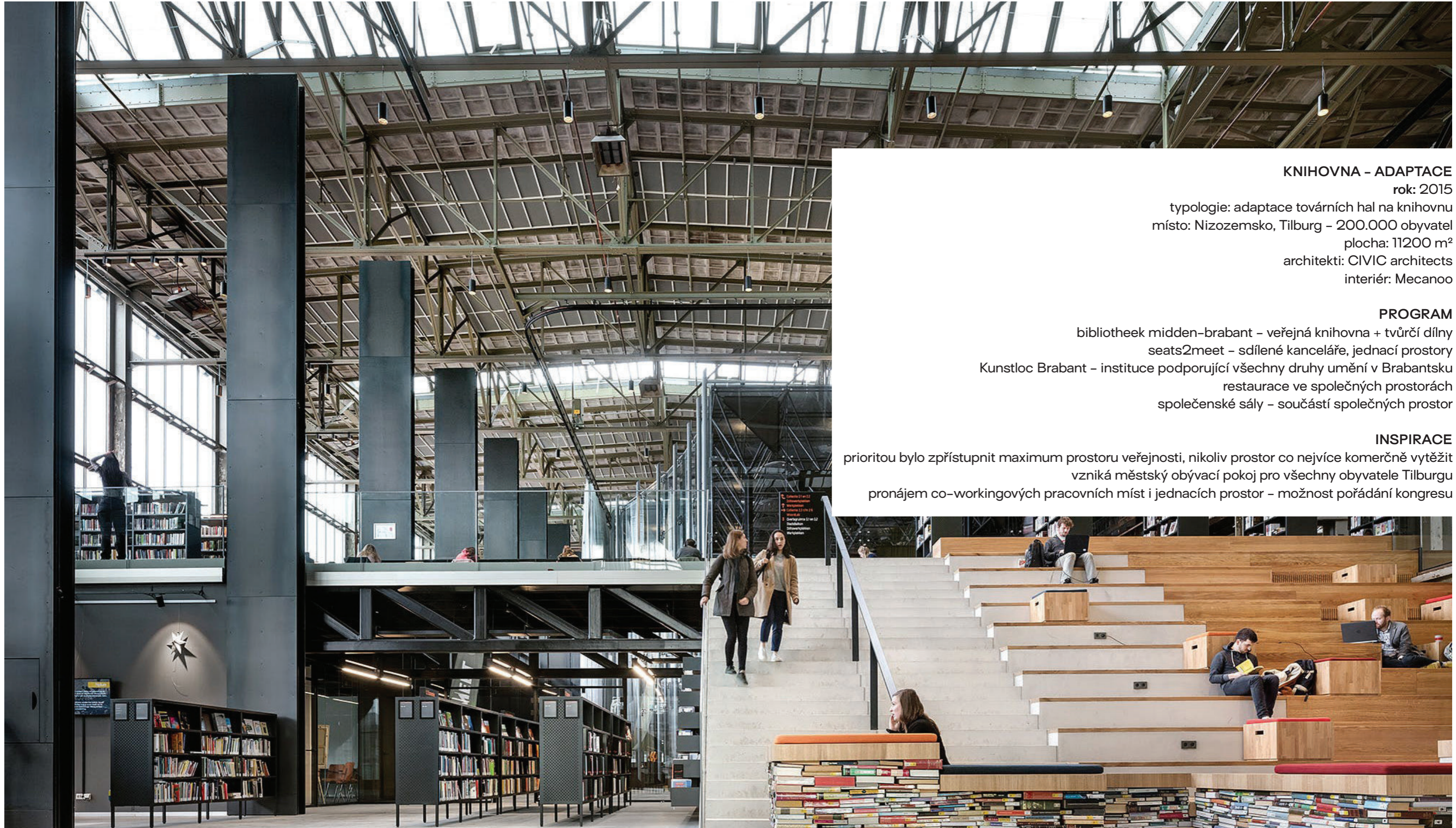
- + velká veřejná budova s reprezentativním charakterem
- + velkorysé prostory bazénové haly
- + prominentní poloha u vstupu do městského parku
- + kvalitní stav konstrukcí a jejich dlouhá životnost
- slabý vztah k parku / dům na platformě
- slabý vztah k městu / dům nereaguje na původní městskou strukturu
- morálně zastaralá budova / není bezbariérová s provozně vysokými náklady
- velká plocha zázemí / 4 500m² z celkových 11 000m²











KNIHOVNA - ADAPTACE

rok: 2015

typologie: adaptace továrních hal na knihovnu
místo: Nizozemsko, Tilburg – 200.000 obyvatel
plocha: 11200 m²
architekti: CIVIC architects
interiér: Mecanoo

PROGRAM

bibliotheek midden-brabant – veřejná knihovna + tvůrčí dílny
seats2meet – sdílené kanceláře, jednací prostory
Kunstloc Brabant – instituce podporující všechny druhy umění v Brabantsku
restaurace ve společných prostorách
společenské sály – součástí společných prostor

INSPIRACE

prioritou bylo zpřístupnit maximum prostoru veřejnosti, nikoliv prostor co nejvíce komerčně vytěžit
vzniká městský obývací pokoj pro všechny obyvatele Tilburgu
pronájem co-workingových pracovních míst i jednacích prostor – možnost pořádání kongresu



ŠKOLA - PŘESTAVBA

rok: 2019

typologie: přestavba průmyslového objektu na střední školu

místo: Dánsko, Roskilde - 90.000 obyvatel

plocha: 5578 m²

architekti: MVRDV + COBE

PROGRAM

auditorium

hudební studio

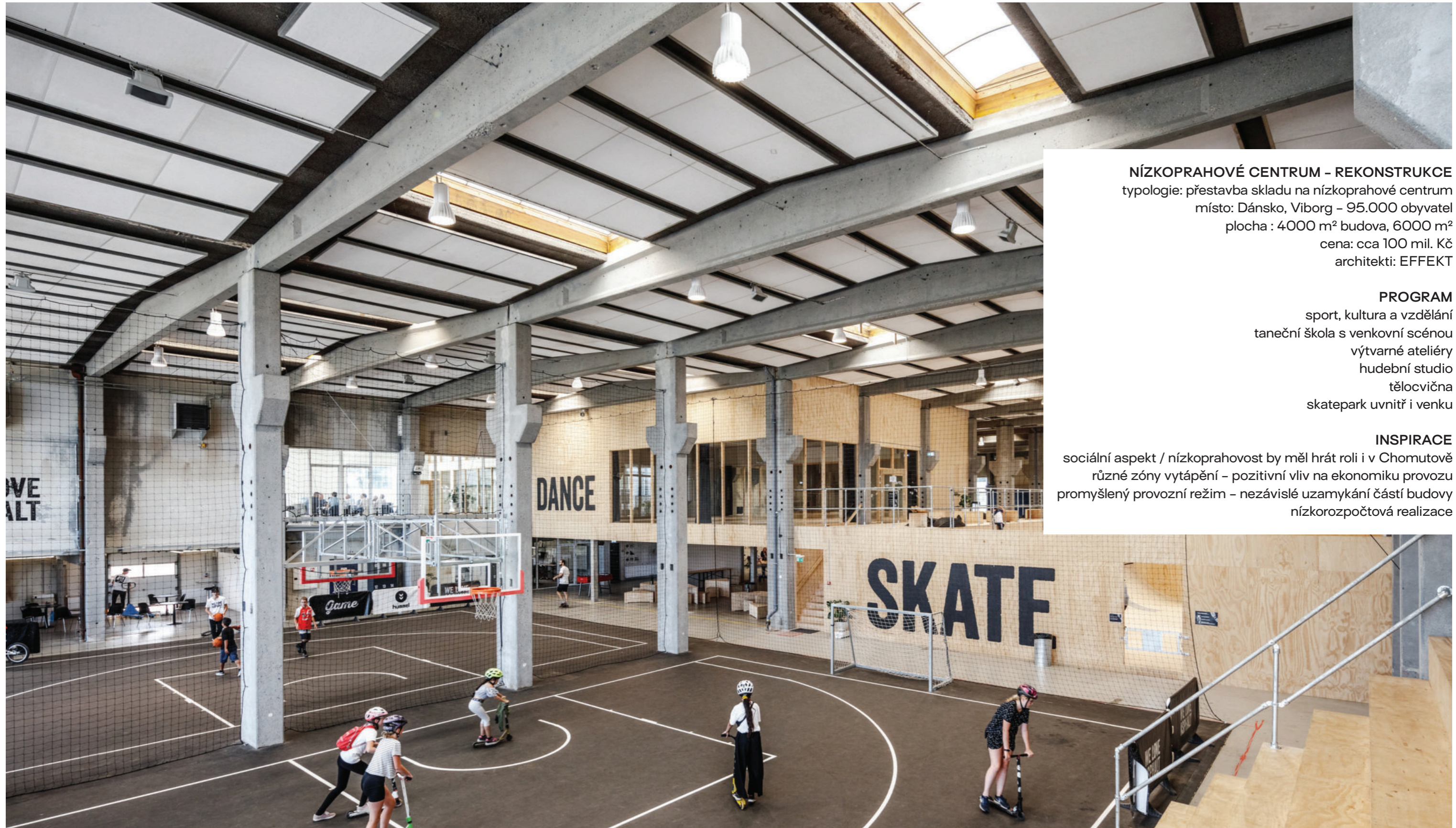
dílna

taneční sál

výuka umění a architektury

INSPIRACE

svobodné nakládání s prostorem, prostor mezi je stejně důležitý jako samotný program
škola vznikla v rámci projektu ROCKmagneten Masterplan - revitalizace průmyslové oblasti spolu
s muzeem, studentským bydlením a startupovým centrem



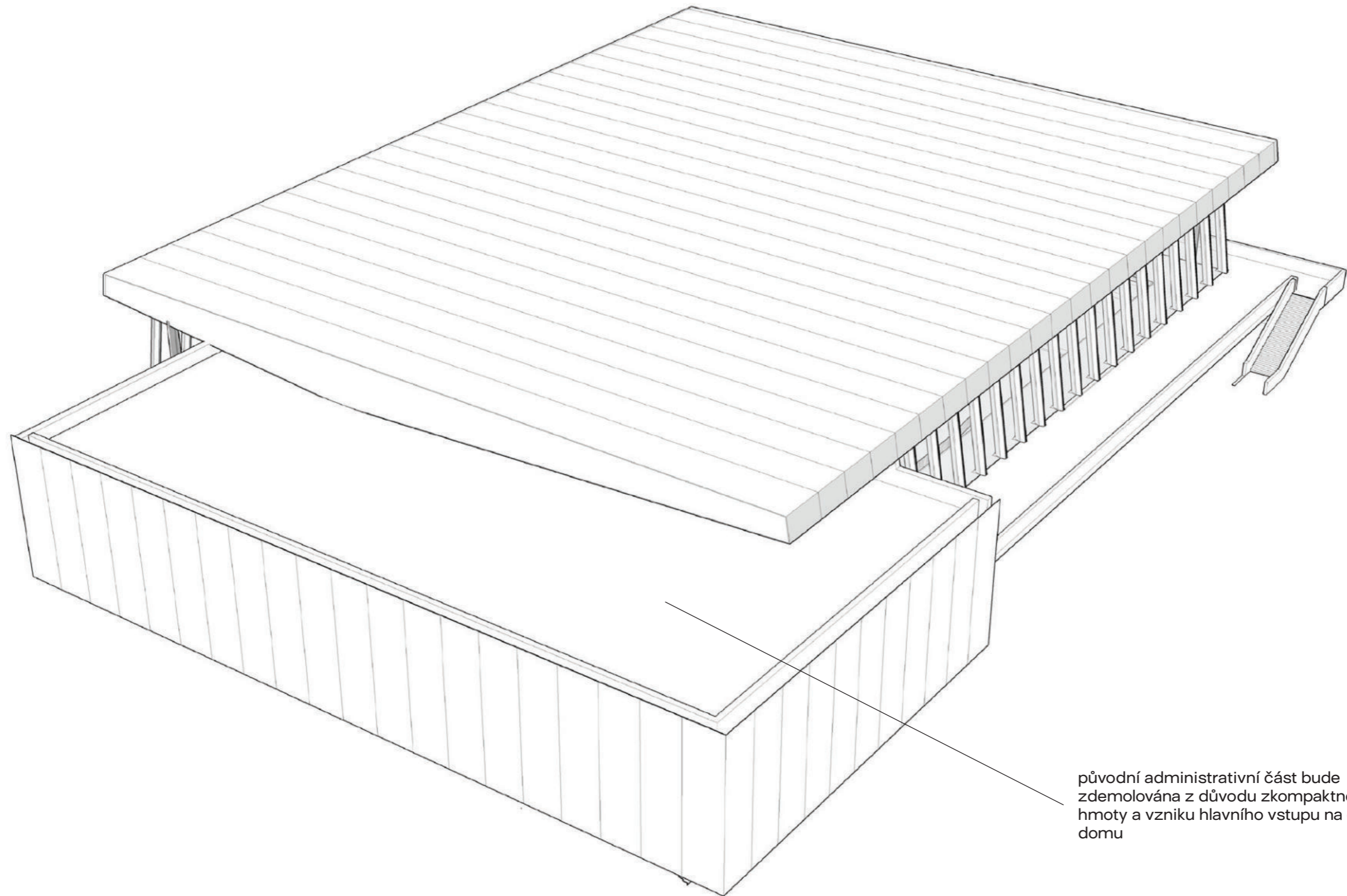
NÍZKOPRAHOVÉ CENTRUM - REKONSTRUKCE
typologie: přestavba skladu na nízkoprahové centrum
místo: Dánsko, Viborg – 95.000 obyvatel
plocha : 4.000 m² budova, 6.000 m²
cena: cca 100 mil. Kč
architekti: EFFEKT

PROGRAM

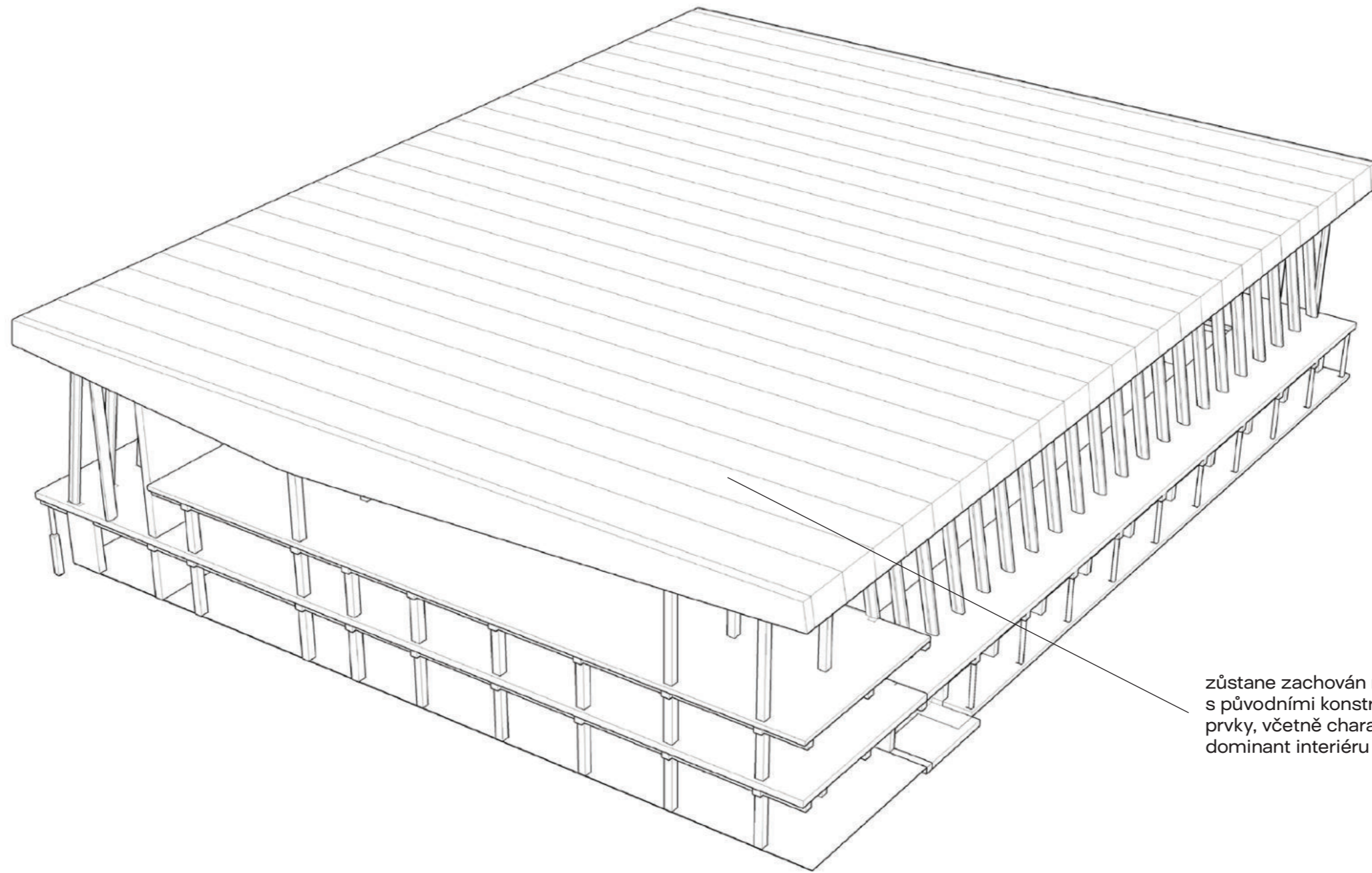
sport, kultura a vzdělání
taneční škola s venkovní scénou
výtvarné ateliéry
hudební studio
tělocvična
skatepark uvnitř i venku

INSPIRACE

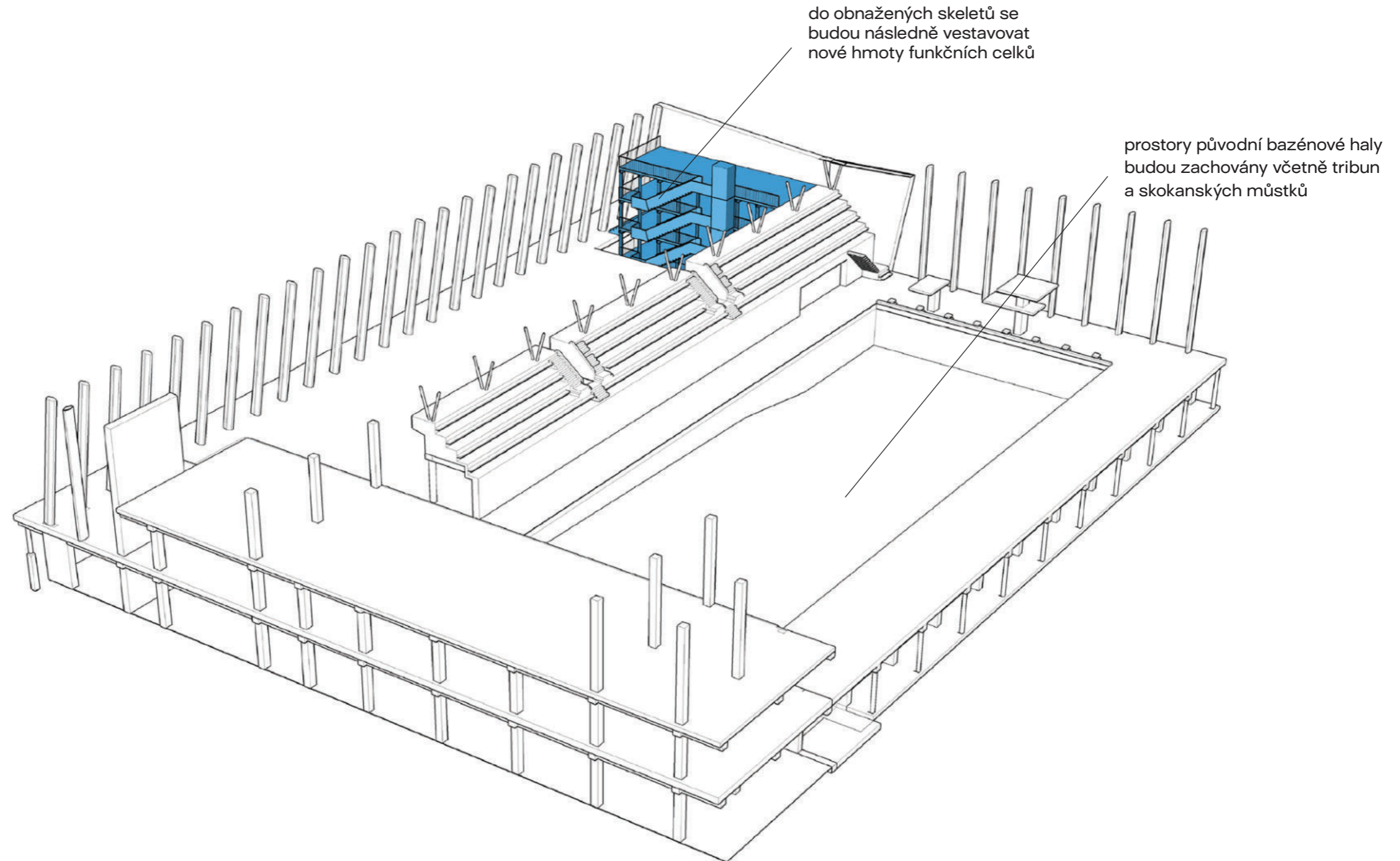
sociální aspekt / nízkoprahovost by měl hrát roli i v Chomutově
různé zóny vytápění – pozitivní vliv na ekonomiku provozu
promyšlený provozní režim – nezávislé uzamykání částí budovy
nízkorozpočtová realizace



původní administrativní část bude zdemolována z důvodu zkompaktnění hmoty a vzniku hlavního vstupu na ose domu

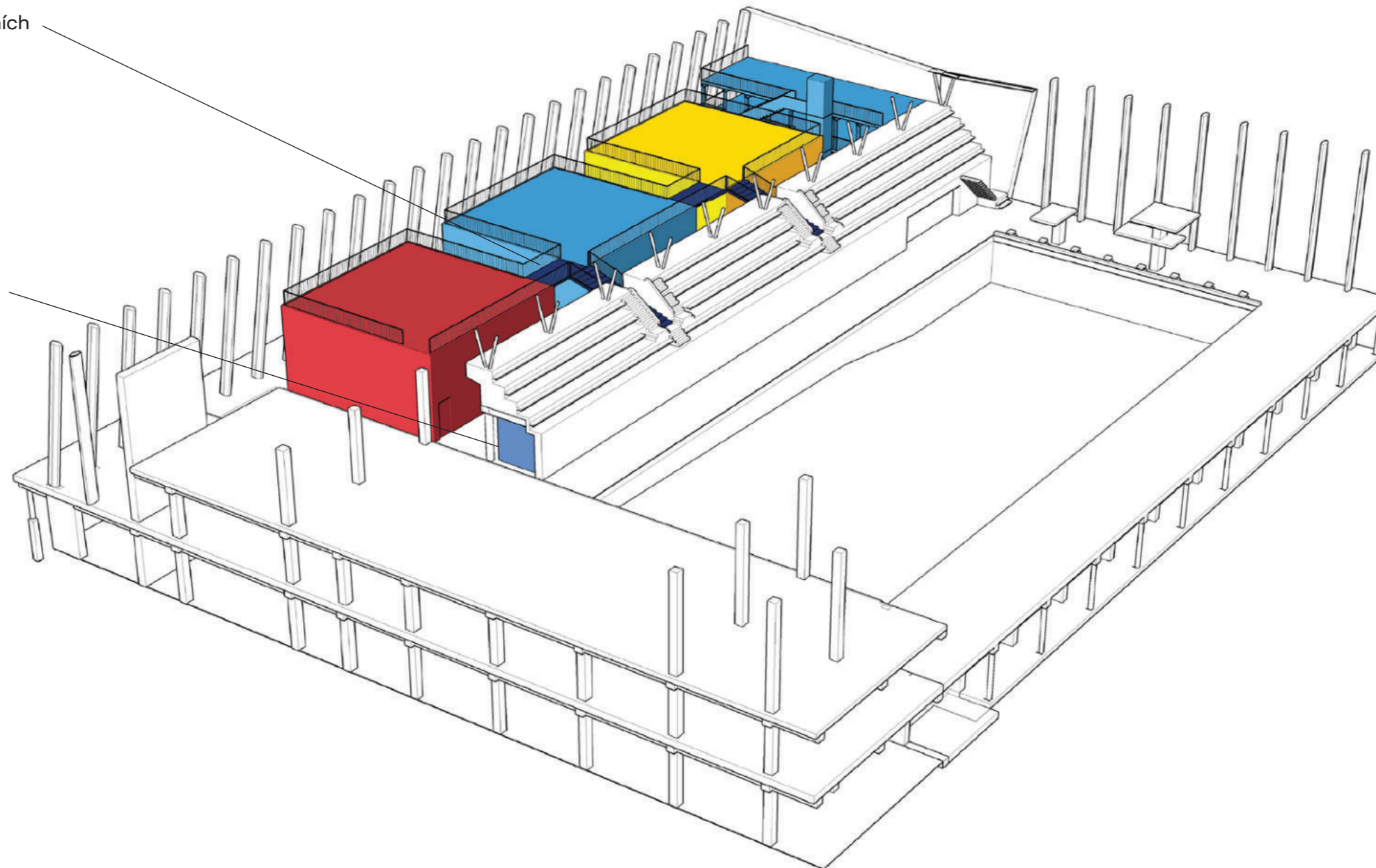


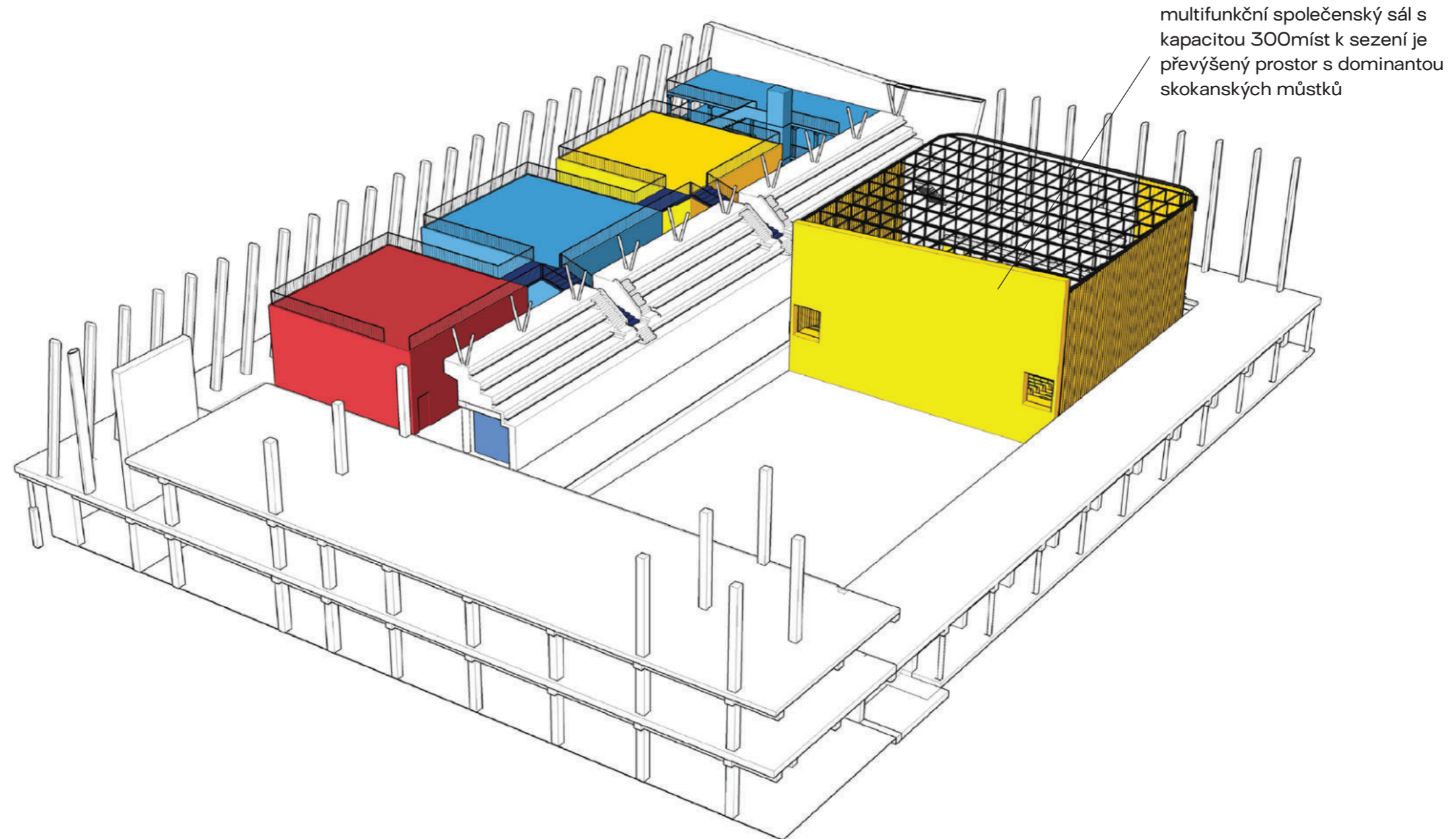
zůstane zachován nosný skelet
s původními konstrukčními
prvky, včetně charakteristických
dominant interiéru



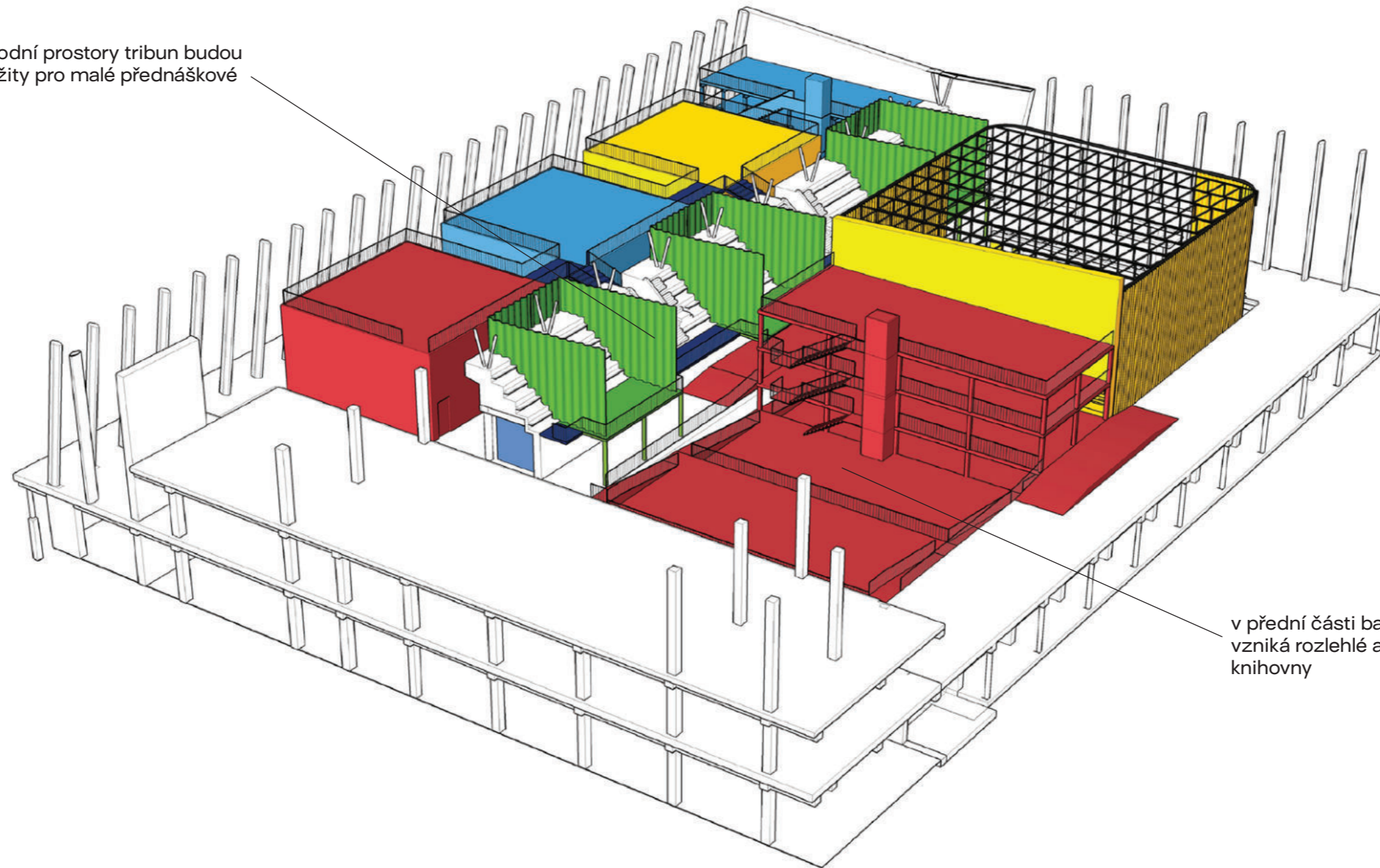
prostory multifunkčních
sálů

provozní zázemí
multifunkčních sálů



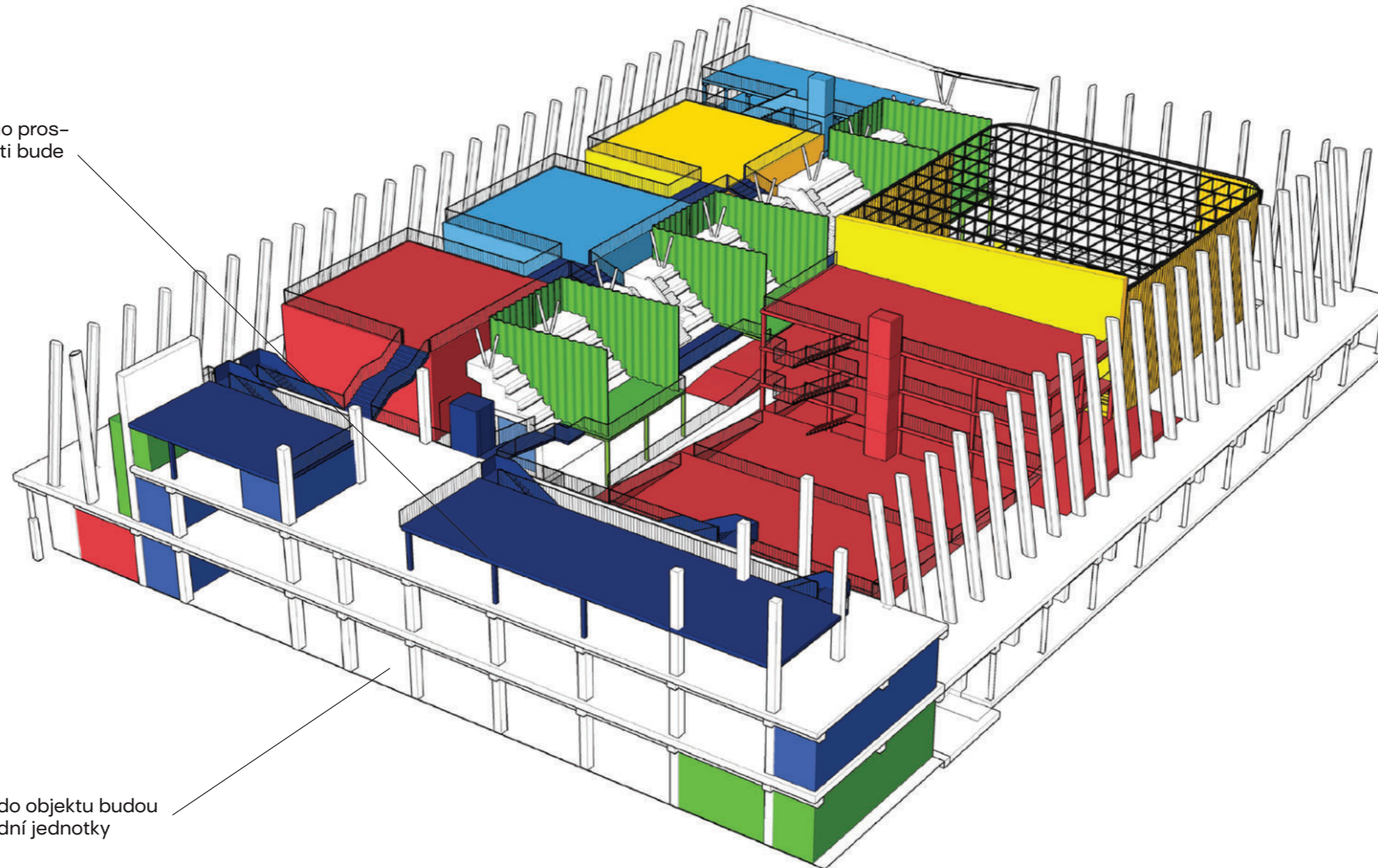


původní prostory tribun budou
využity pro malé přednáškové
sály

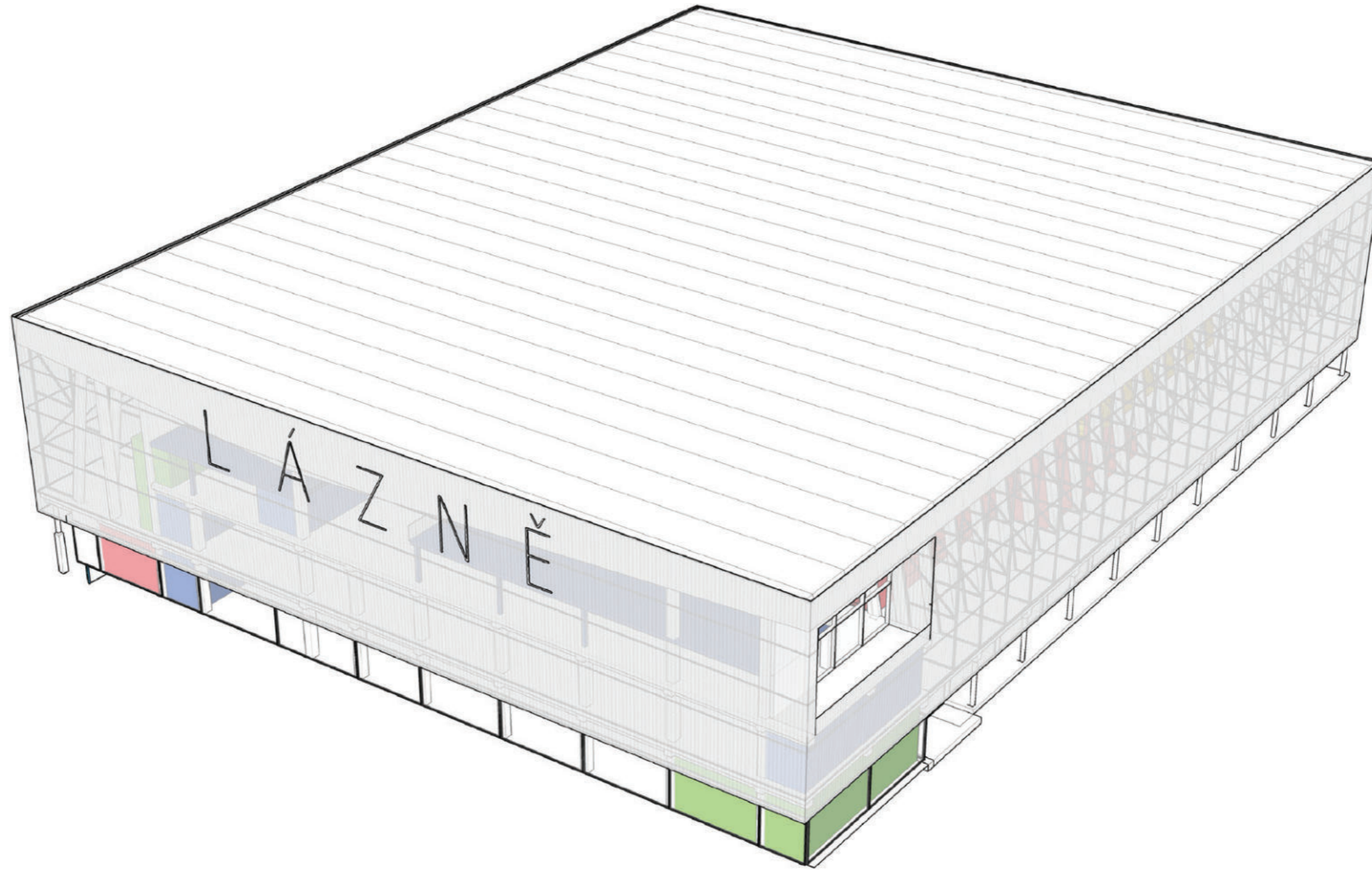


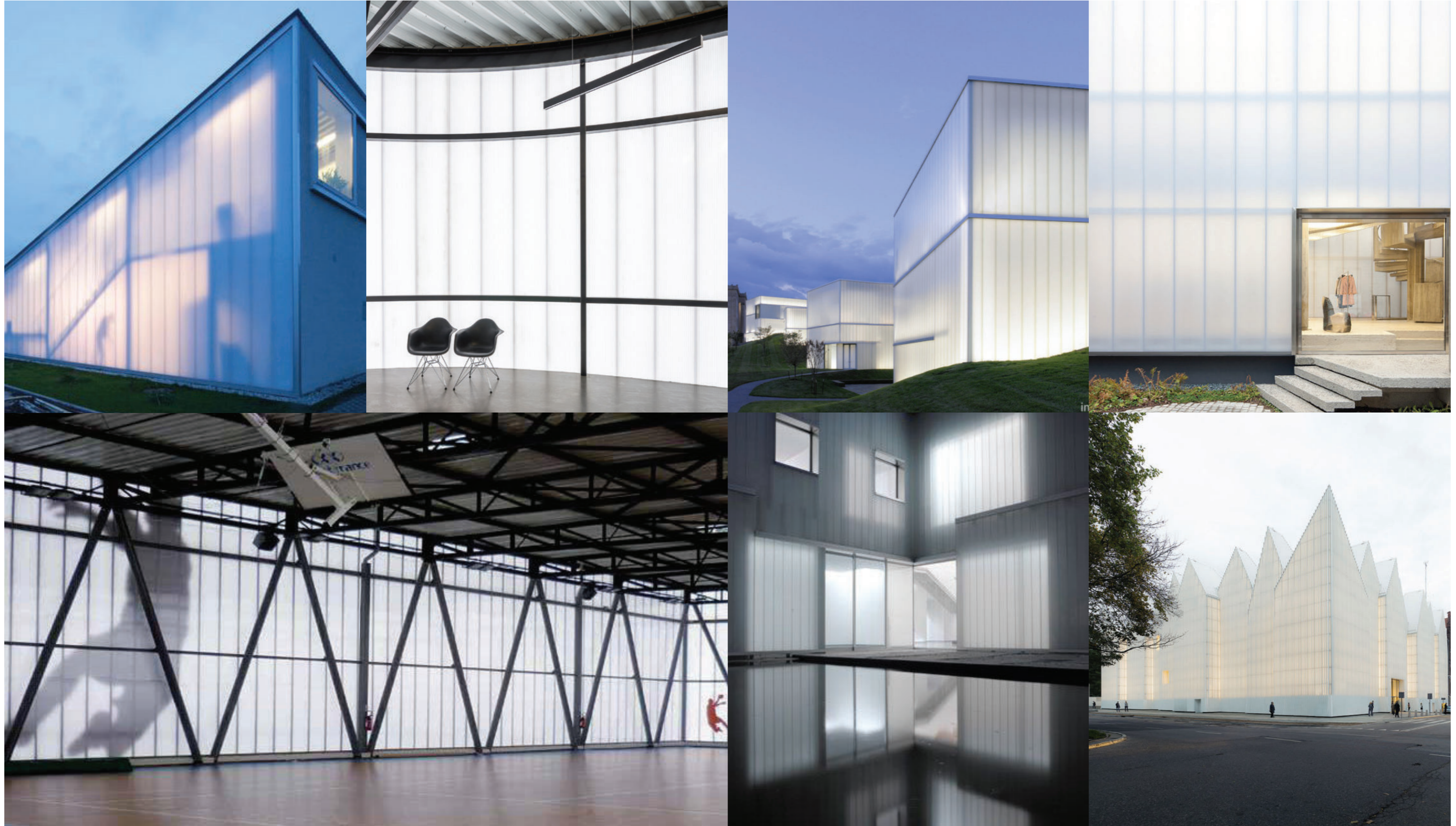
v přední části bazénové nádrže
vzniká rozlehlé atrium městské
knihovny

do vzniklého převýšeného prostoru ve 3.NP vstupní části bude dostavěno patro



ve vstupní části do objektu budou umístěny obchodní jednotky

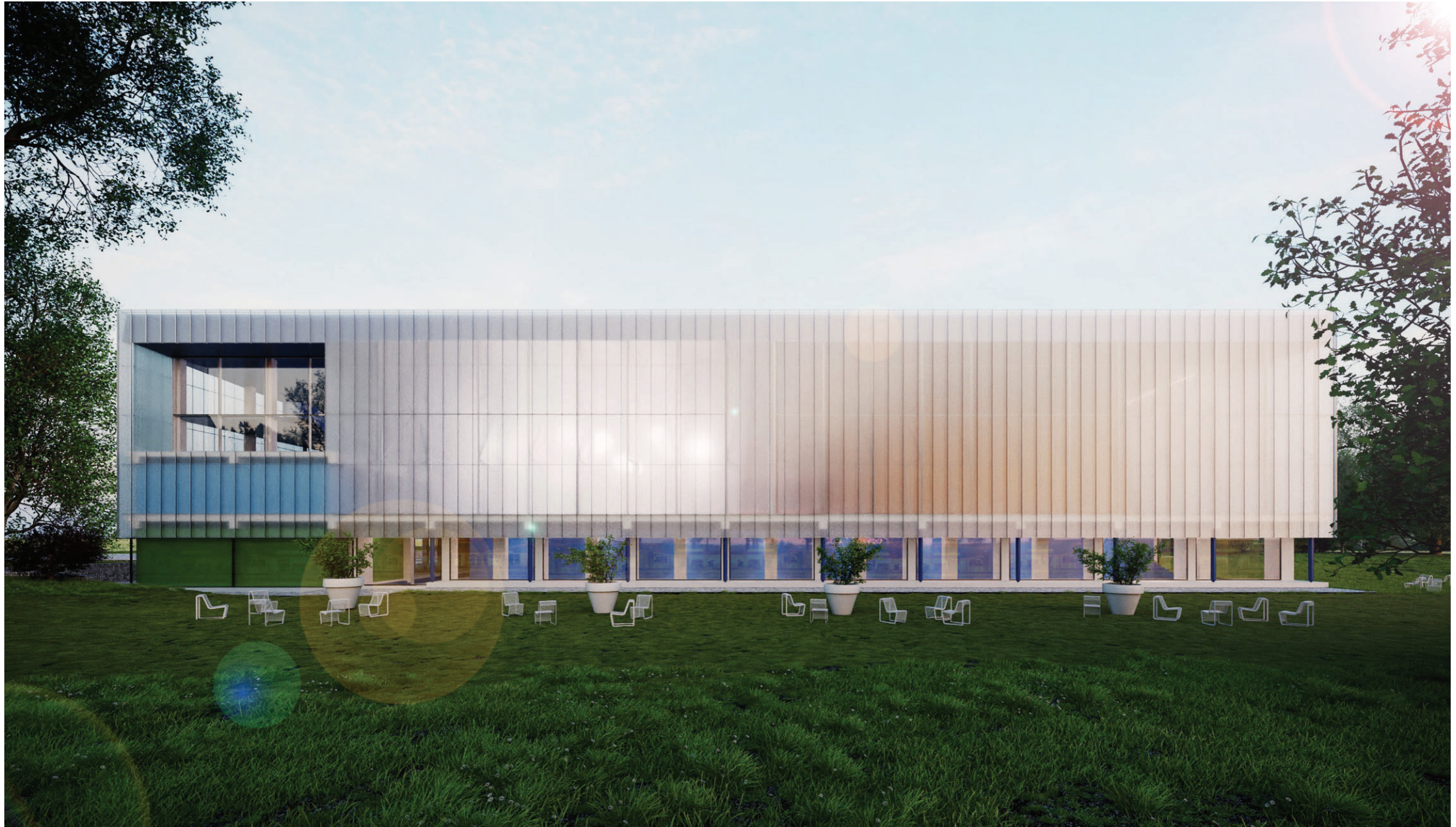


















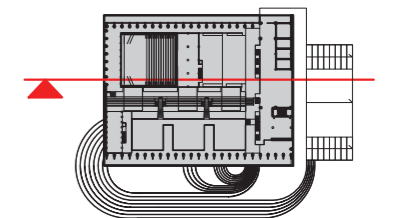
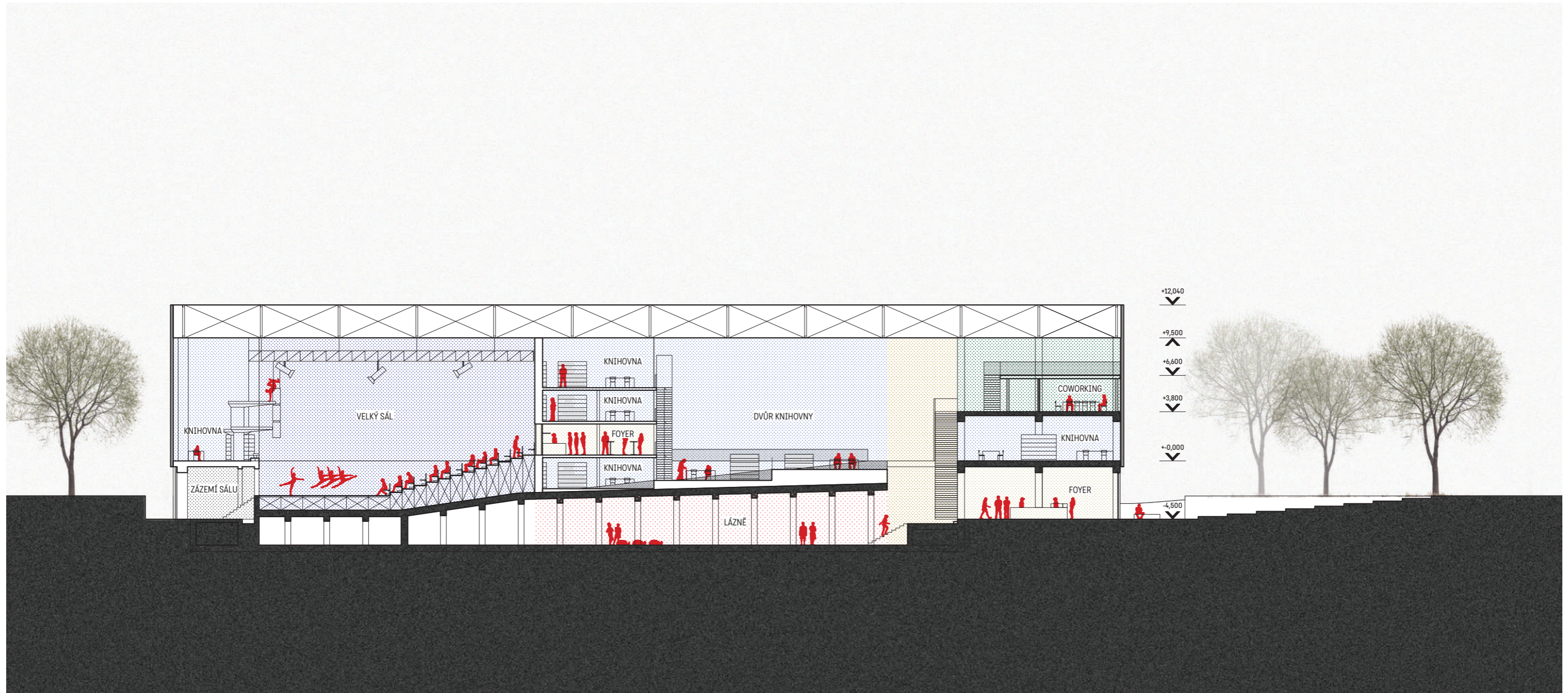


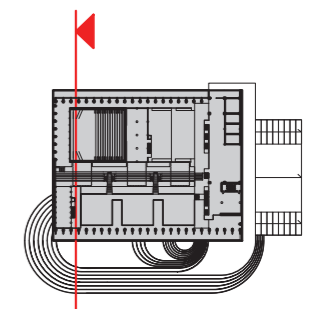
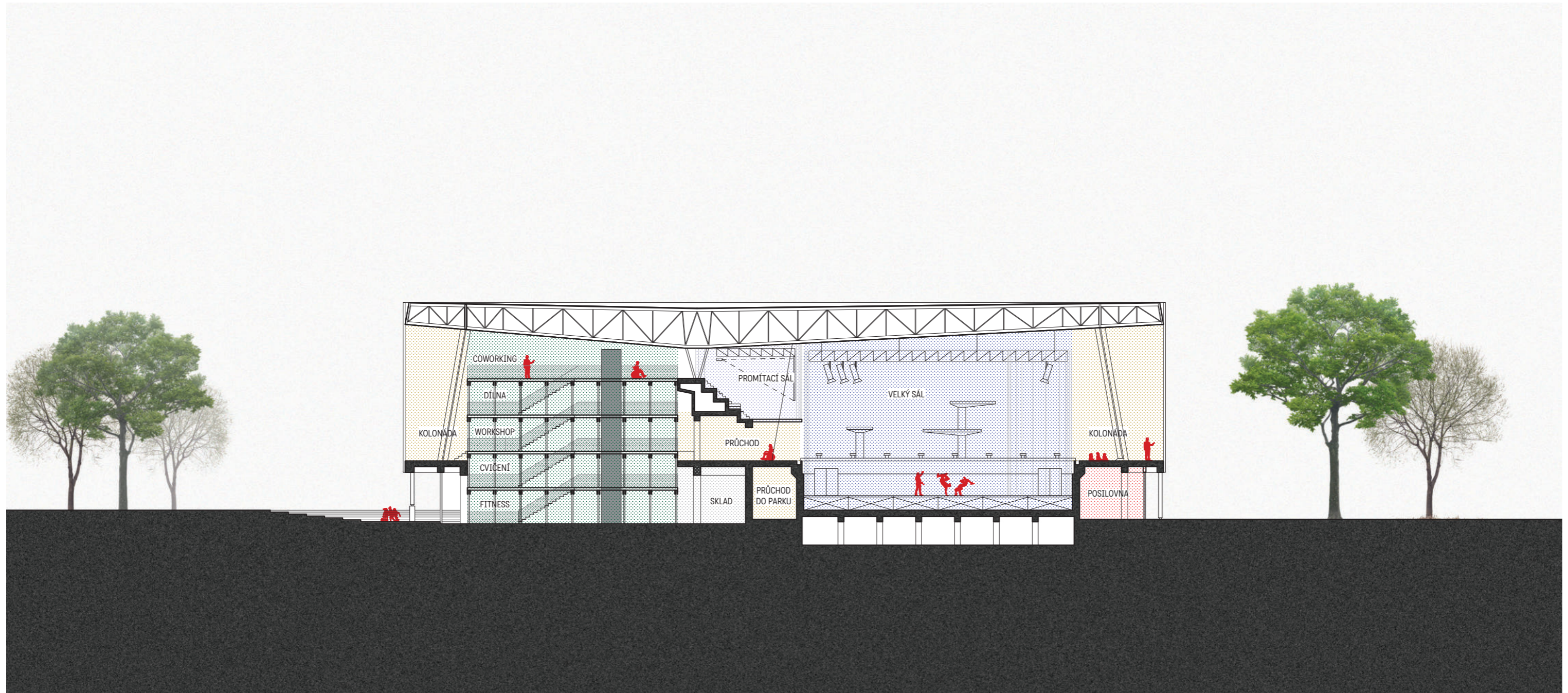








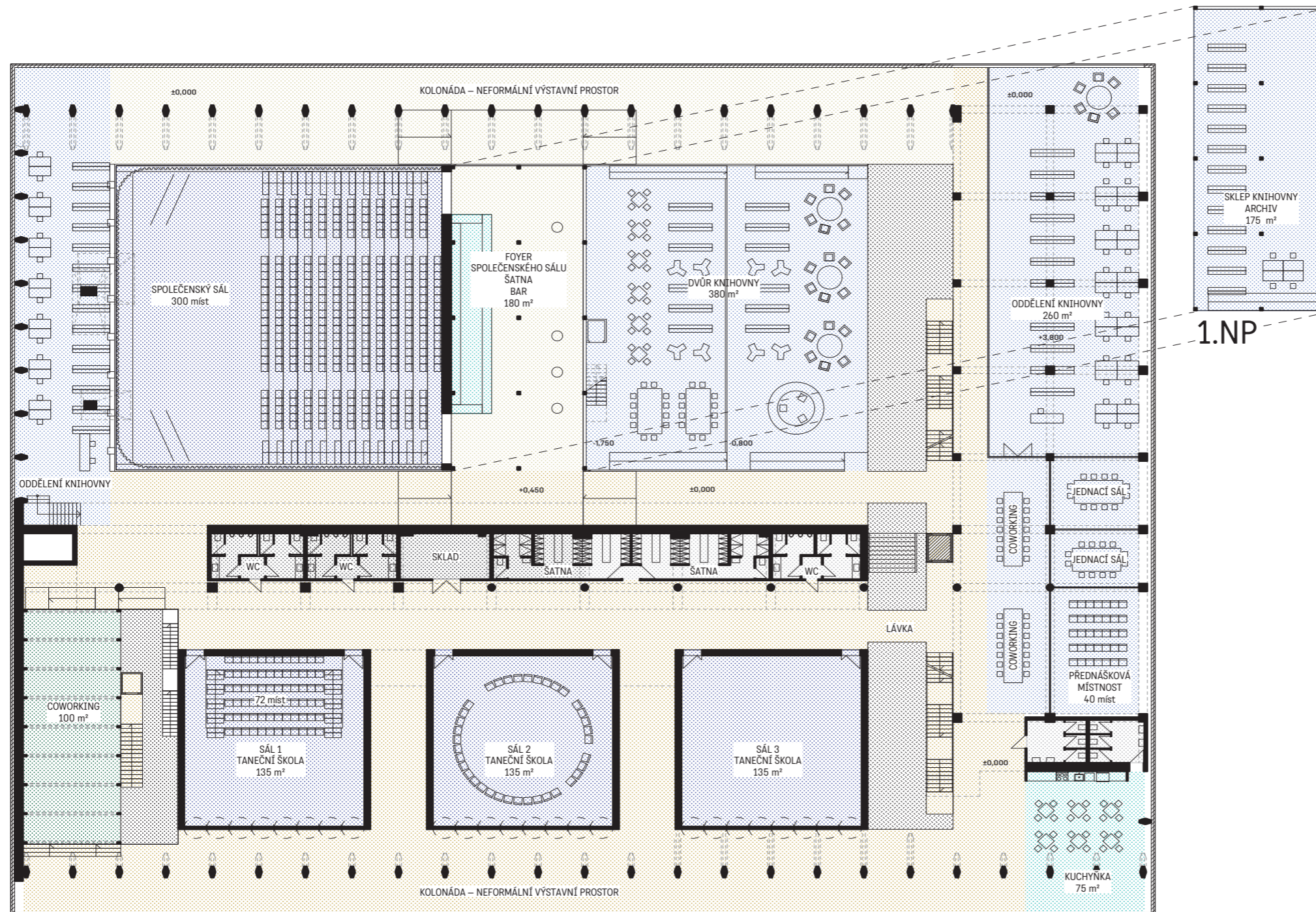






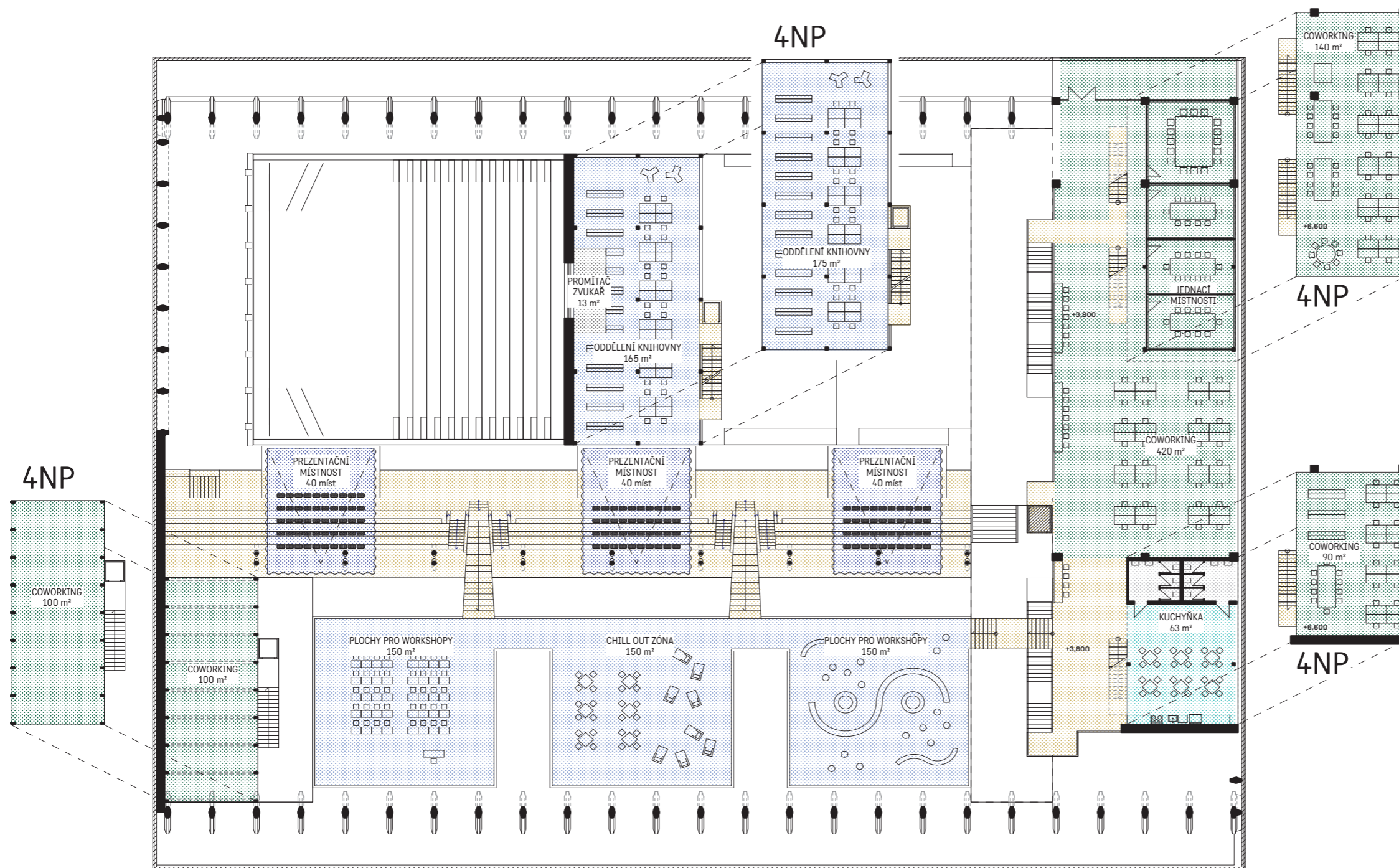
1_A	VEŘEJNÝ PROSTOR	420 m ²
1_B	KOMUNIKACE	340 m ²
2_A	ZÁZEMÍ TECHNOLOGIE	390 m ²
3_A	ZÁZEMÍ NAVŠTĚVNÍCI	275 m ²
4_A	KULTURA_SÁL	—
4_B	VZDĚLÁNÍ	240 m ²
5_A	SPORT	410 m ²
5_B	WELLNESS	720 m ²
6_A	KANCELÁŘE	200 m ²
6_B	OBCHOD	160 m ²
6_C	STRAVOVÁNÍ	240 m ²

CELKEM 2865 m²



1_A	VEŘEJNÝ PROSTOR	180 m ²
1_B	KOMUNIKACE	1480 m ²
2_A	ZÁZEMÍ TECHNOLOGIE	—
3_A	ZÁZEMÍ NAVŠTĚVNÍCI	150 m ²
4_A	KULTURA_SÁL	440 m ²
4_B	VZDĚLÁNÍ	1175 m ²
5_A	SPORT	405 m ²
5_B	WELLNESS	—
6_A	KANCELÁŘE	100 m ²
6_B	OBCHOD	—
6_C	STRAVOVÁNÍ	75 m ²

CELKEM 4005 m²



1_A	VEŘEJNÝ PROSTOR	270 m ²
1_B	KOMUNIKACE	110 m ²
2_A	ZÁZEMÍ TECHNOLOGIE	15 m ²
3_A	ZÁZEMÍ NAVŠTĚVNÍCI	25 m ²
4_A	KULTURA_SÁL	200 m ²
4_B	VZDĚLÁNÍ	690 m ²
5_A	SPORT	—
5_B	WELLNESS	—
6_A	KANCELÁŘE	750 m ²
6_B	OBCHOD	—
6_C	STRAVOVÁNÍ	65 m ²

CELKEM 2320 m²

DĚKUJEME

