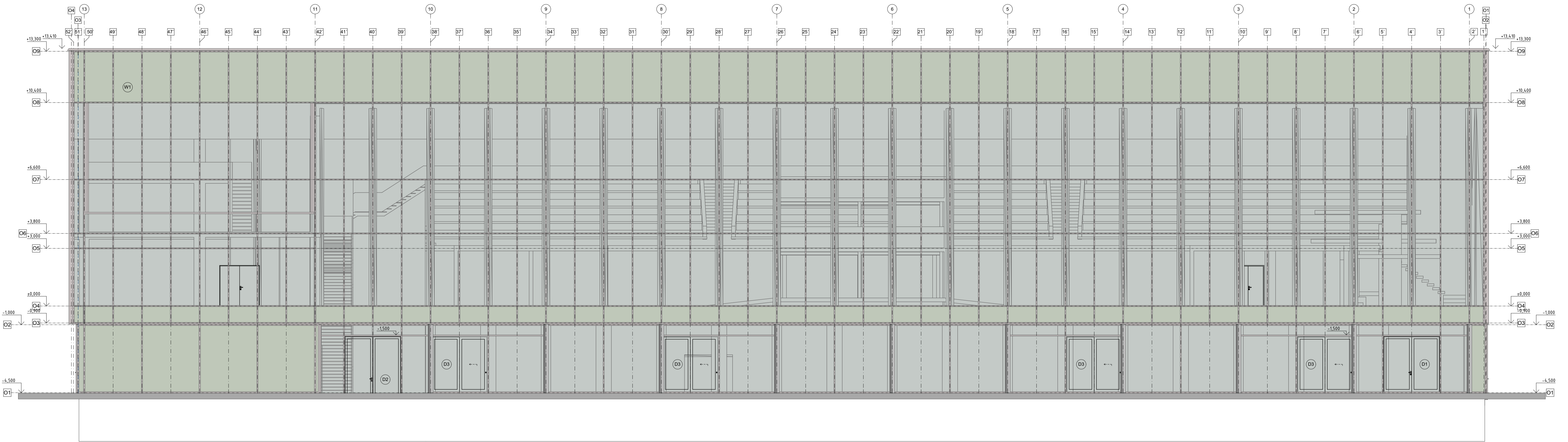
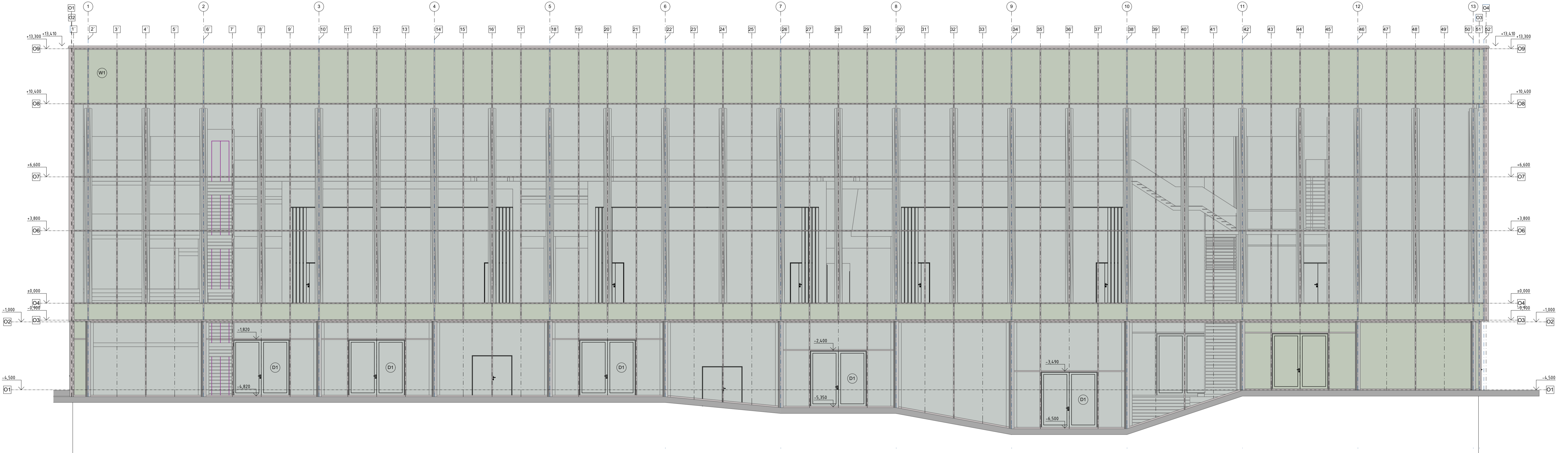


JIHOVÝCHODNÍ POHLED



SEVEROZÁPADNÍ POHLED



±0,000=341,900 m n. m.

| | | | |
|---------------------------------|--|---|---------------------------------|
| Vypracoval: Bc. PETŘÍK Jakub | Vedoucí diplomové práce: doc. Ing. Sárka ŠILAROVÁ, CSc. | Kontrola: doc. Ing. Sárka ŠILAROVÁ, CSc. | Fakulta stavební ČVUT |
| MÚ (OÚ): Chomutov | Kraj: Ústecký | | Datum: 01/2021 |
| Předmět: | DIPLOMOVÁ PRÁCE | | Stupeň: DSP |
| Název úlohy: | REVITALIZACE LÁZNÍ CHOMUTOV | | Školní rok: ZS 2020/2021 |
| | D.1.1_Architektonicko-stavební řešení | | Formát: A1 |
| Název výkresu: | Jihovýchodní a severozápadní pohled - nový stav | | Měřítko: 1:100 |
| | | č. výkresu: | č. kopie: |
| | | D.1.1.15 | |