

**ČESKÉ VYSOKÉ  
UČENÍ TECHNICKÉ  
V PRAZE**

**FAKULTA  
STAVEBNÍ  
KATEDRA TECHNOLOGIE STAVEB**



**DIPLOMOVÁ  
PRÁCE**

**STAVEBNĚ TECHNOLOGICKÝ PROJEKT  
BYTOVÝ DŮM KOMENSKÉHO, LIBEREC**

**1. ZADÁVACÍ DOKUMENTACE**

**2021**

**FILIP**

**NĚMEC**

**VEDOUcí DIPLOMOVÉ PRÁCE:  
ING. MILOSLAVA POPENKOVÁ, CSC.**

## OBSAH:

1. Zadávací dokumentace
  - 1.1. Posouzení předané projektové dokumentace
  - 1.2. Kritika projektové dokumentace

**ČESKÉ VYSOKÉ  
UČENÍ TECHNICKÉ  
V PRAZE**

**FAKULTA  
STAVEBNÍ  
KATEDRA TECHNOLOGIE STAVEB**



**DIPLOMOVÁ  
PRÁCE**

**STAVEBNĚ TECHNOLOGICKÝ PROJEKT  
BYTOVÝ DŮM KOMENSKÉHO, LIBEREC  
1. POSOUZENÍ PŘEDANÉ PROJEKTOVÉ  
DOKUMENTACE**

**2021**

**FILIP**

**NĚMEC**

**VEDOUcí DIPLOMOVÉ PRÁCE:  
ING. MILOSLAVA POPENKOVÁ, CSC.**

OBSAH:

1. Posouzení předané projektové dokumentace.....	3
1.1. Rozsah a obsah projektové dokumentace pro provádění stavby nebo pro vydání stavebního povolení dle vyhlášky č. 499/2006 Sb.....	3
1.1.1. Průvodní zpráva.....	3
1.1.2. Souhrnná technická zpráva.....	3
1.1.3. Situační výkresy.....	3
1.1.4. Dokumentace objektů a technických a technologických zařízení .....	3
1.1.5. Dokladová část.....	4
1.2. Posouzení dokumentace.....	5

## **1. Posouzení předané projektové dokumentace**

### **1.1. Rozsah a obsah projektové dokumentace pro ohlášení stavby nebo pro vydání stavebního povolení dle vyhlášky č. 499/2006. Sb.**

Obsah projektové dokumentace je hodnocen dle vyhlášky č. 499/2006., vyhláška o dokumentaci staveb, konkrétně dle přílohy č. 13: rozsah a obsah projektové dokumentace pro provádění stavby.

Vyžadovaná dokumentace obsahuje 5 částí – průvodní zprávu, souhrnnou technickou zprávu, situační výkresy, dokumentace objektů a technických a technologických zařízení a dokladová část.

#### **1.1.1. Průvodní zpráva**

Identifikační údaje – údaje o stavbě, údaje o stavebníkovi, údaje o zpracovateli projektové dokumentace, členění stavby na objekty a technická a technologická zařízení, seznam vstupních podkladů

#### **1.1.2. Souhrnná technická zpráva**

Popis území stavby

Celkový popis stavby - základní charakteristika stavby a jejího užívání, celkové urbanistické a architektonické řešení, celkové provozní řešení, technologie výroby, bezbariérové užívání stavby, bezpečnost při užívání stavby, základní charakteristika objektů, základní charakteristika technických a technologických zařízení, zásady požárně bezpečnostního řešení, úspora energie a tepelná ochrana, hygienické požadavky na stavby, požadavky na pracovní a komunální prostředí, zásady ochrany stavby před negativními účinky vnějšího prostředí

#### **1.1.3. Situační výkresy**

Situace širších vztahů

Koordinační situační výkres

#### **1.1.4. Dokumentace objektů a technických a technologických zařízení**

Dokumentace stavebního nebo inženýrského objektu – architektonicko-stavební řešení, stavebně konstrukční řešení, požárně bezpečnostní řešení, technika prostředí staveb

Dokumentace technických a technologických zařízení – obecně dokumentace obsahuje technickou zprávu, výkresovou část a část informující o strojích, zařízení a technologických zařízeních

#### **1.1.5. Dokladová část**

Dokladová část obsahuje doklady o splnění požadavků podle jiných právních předpisů vydané příslušnými správními orgány nebo příslušnými osobami a dokumentaci zpracovanou osobami oprávněnými podle jiných právních předpisů.

Do této části dokumentace pro provádění stavby patří vytyčovací výkresy jednotlivých objektů zpracované podle jiných právních předpisů a případně projekt zpracovaný báňským projektantem.

## 1.2. Posouzení dokumentace

Tabulka 1 - posouzení úplnosti projektové dokumentace

<b>ČÁST DOKUMENTACE</b>	<b>STAV</b>
A. Průvodní zpráva	<b>ne</b>
B. Souhrnná technická zpráva	<b>ne</b>
C. Situační výkresy C.1 Situační výkres širších vztahů C.2 Koordinační situační výkres	<b>ne</b> <b>ne</b>
D. Dokumentace objektů a technických a technologických zařízení D.1 Dokumentace stavebního nebo inženýrského objektu D.1.1 Architektonicko-stavební řešení D.1.2 Stavebně konstrukční řešení D.1.3 Požárně bezpečnostní řešení D.1.4 Technika prostředí staveb D.2 Dokumentace technických a technologických zařízení	<b>ano</b> <b>ano</b> <b>ano</b> <b>ano</b> <b>ano</b>
E. Dokladová část E.1 Vytyčovací výkresy jednotlivých objektů zpracované podle jiných právních předpisů E.2 Projekt zpracovaný báňským projektantem	<b>ano</b> <b>ne</b>

**ČESKÉ VYSOKÉ  
UČENÍ TECHNICKÉ  
V PRAZE**

**FAKULTA  
STAVEBNÍ  
KATEDRA TECHNOLOGIE STAVEB**



**DIPLOMOVÁ  
PRÁCE**

**STAVEBNĚ TECHNOLOGICKÝ PROJEKT  
BYTOVÝ DŮM KOMENSKÉHO, LIBEREC**

**1. KRITIKA PŘEDANÉ PROJEKTOVÉ  
DOKUMENTACE**

**2021**

**FILIP**

**NĚMEC**

**VEDOUcí DIPLOMOVÉ PRÁCE:  
ING. MILOSLAVA POPENKOVÁ, CSC.**



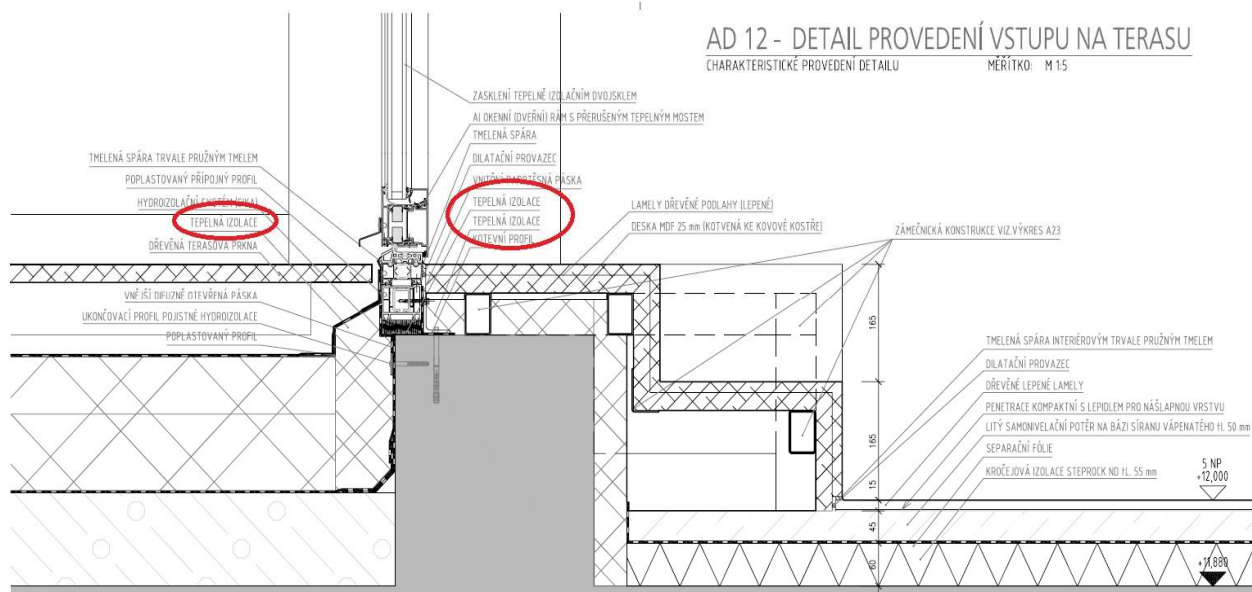
OBSAH:

1. Kritika projektové dokumentace.....	3
1.1. Detail provedení vstupu na terasu.....	3
1.2. Zakreslování detailů – rozvinutá šíře plechu.....	3
1.3. Výkres detailů – zábradlí.....	4
1.4. Výkres půdorysu 1. PP - kótování.....	4
1.5. Výkresy pohledů – výškové kóty.....	5
1.6. Výkresy pohledů – soklová část.....	5
1.7. Detail vstupu do budovy.....	6

## 1. Kritika projektové dokumentace

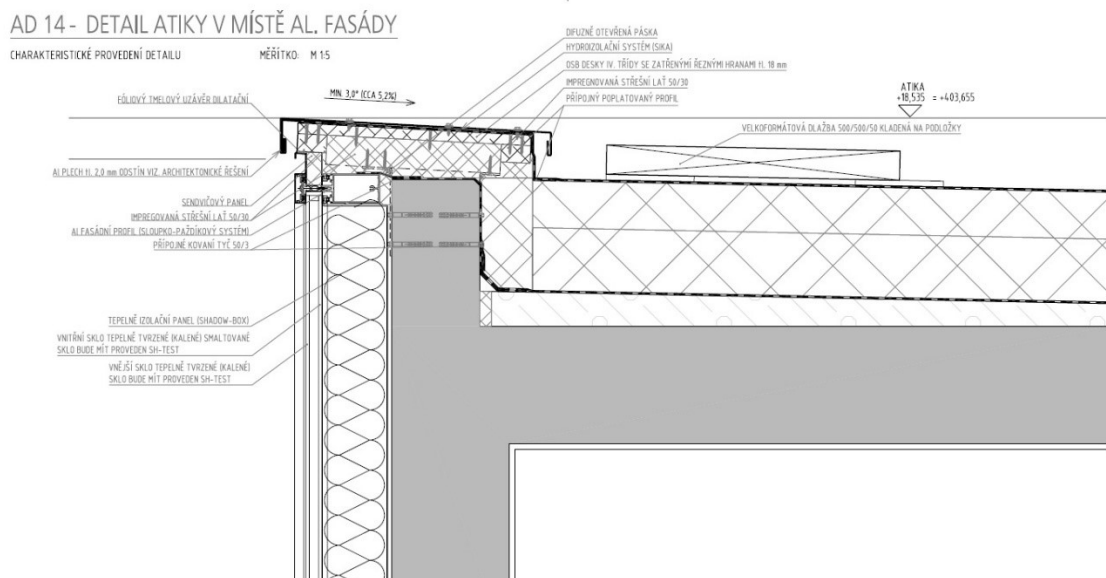
### 1.1. Detail provedení vstupu na terasu

Ve výkresu detailů stavebních konstrukcí, konkrétně v jeho části AD12 – detail provedení vstupu na terasu je nevhodně popsán odkaz tepelných izolací. Odkazy jsou vyznačeny červeným revizním kroužkem, viz obrázek 1. Tříkrát je uveden odkaz „tepelná izolace“, ale třikrát se jedná o jinou šrafu a jiné využití tepelné izolace. Chybí bližší specifikace a případně i příklad doporučení nějakého konkrétního výrobku.



Obrázek 1 - detail provedení vstupu na terasu

### 1.2. Zakreslování detailů – rozvinutá šíře plechů



Obrázek 2 - detail atiky

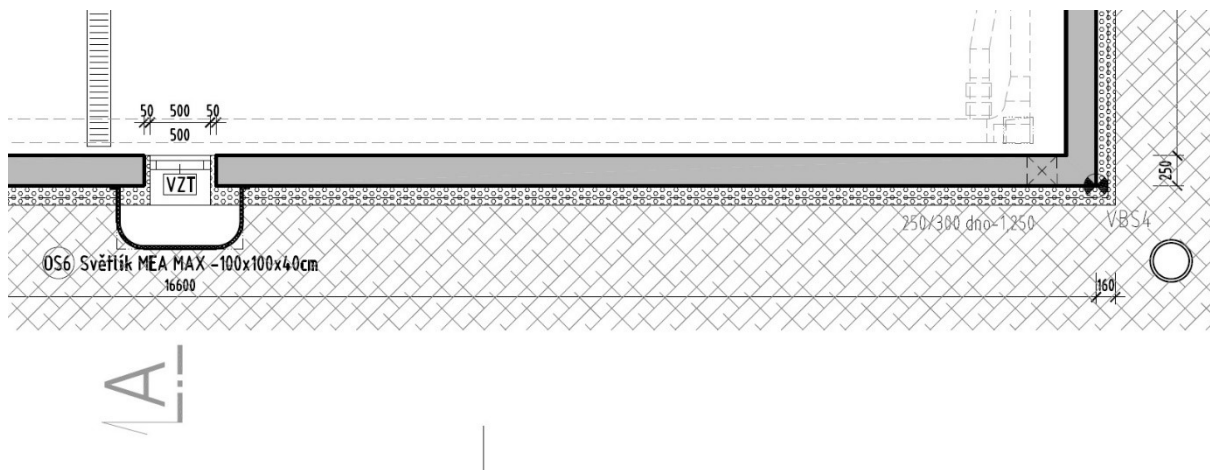
V zakreslení detailů se zámečnickými prvky nejsou dostatečně popsány tyto výrobky. Chybí ve všech detailech šíře rozvinutého plechu. Pro příklad uvádím na obrázku výše (viz obrázek 2).

### 1.3. Výkresy detailů – zábradlí

Ve výkresech detailů úplně chybí výkres, který by zobrazoval detail provedení zábradlí ukotvené do atiky na pochozích střechách. Stejně takto chybí výkres detailu ukotvení zábradlí na balkónech.

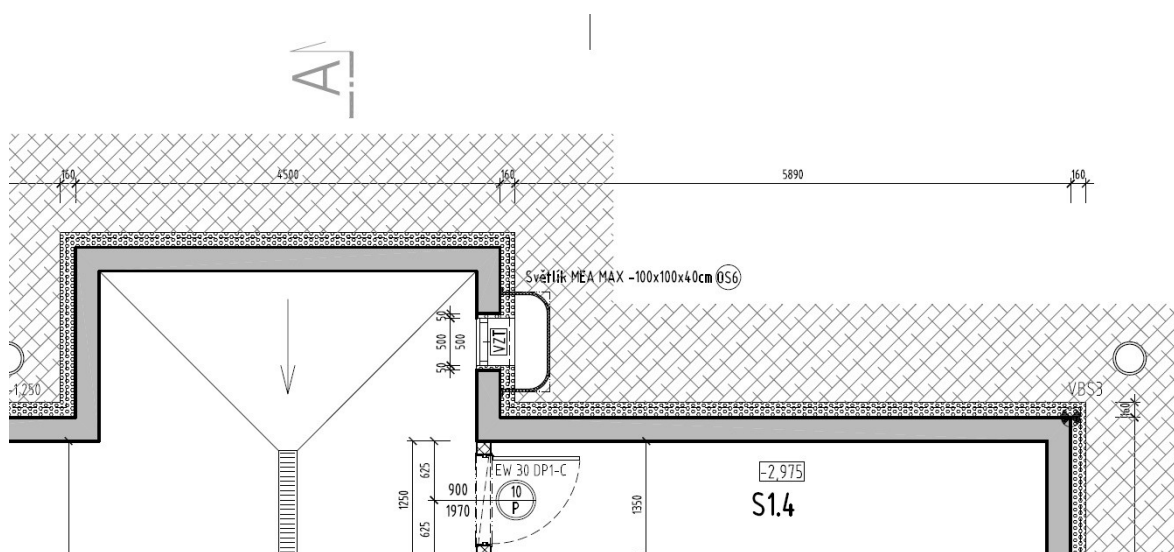
### 1.4. Výkres půdorysu 1. PP – kótování

Ve architektonicko-stavebním výkresu půdorysu 1. PP je nedostatečné kótování. Jedná se o kótování světlíků. Ty jsou okótovány vnitřní kótou, ale vnější nikoli, jejich lokalizace je tedy náročnější. Příklad viz obrázek níže (obrázek 3).



Obrázek 3 - půdorys 1. PP

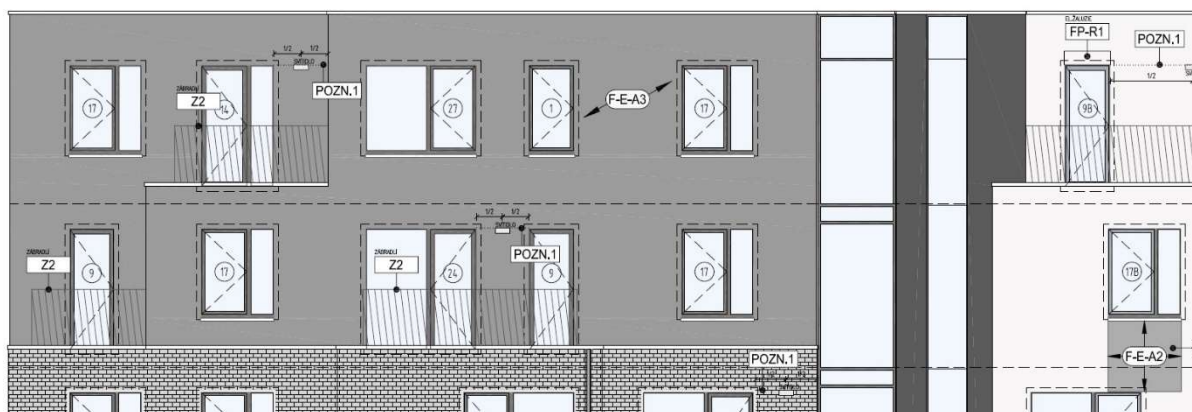
Dalším nedostatkem kótování v tomto výkresu je výklenek pod vjezdem do 1. NP v západní části budovy. V této části úplně chybí okótování ve východo-západním směru. Viz obrázek 4.



Obrázek 4 - výklenek

### 1.5. Výkresy pohledů – výškové kóty

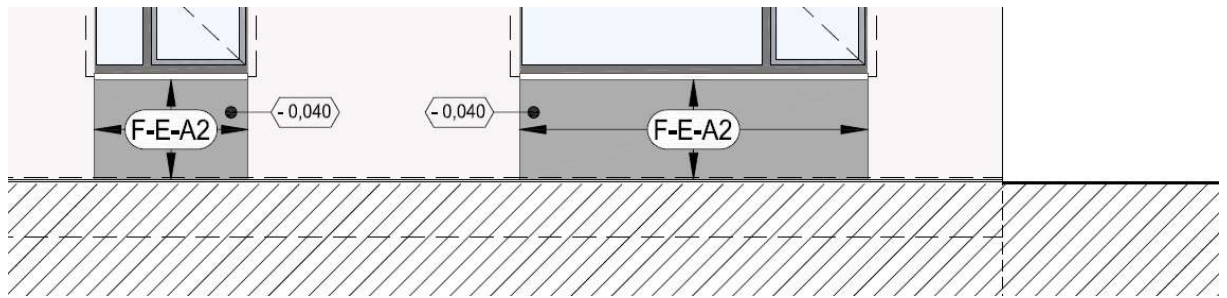
Na všech čtyřech výkresech pohledů chybí výškové kóty. Jako příklad uvádím pohled západní a výsek tohoto výkresu ukazují níže (obrázek 5).



Obrázek 5 – pohled západní

### 1.6. Výkresy pohledů – soklová část

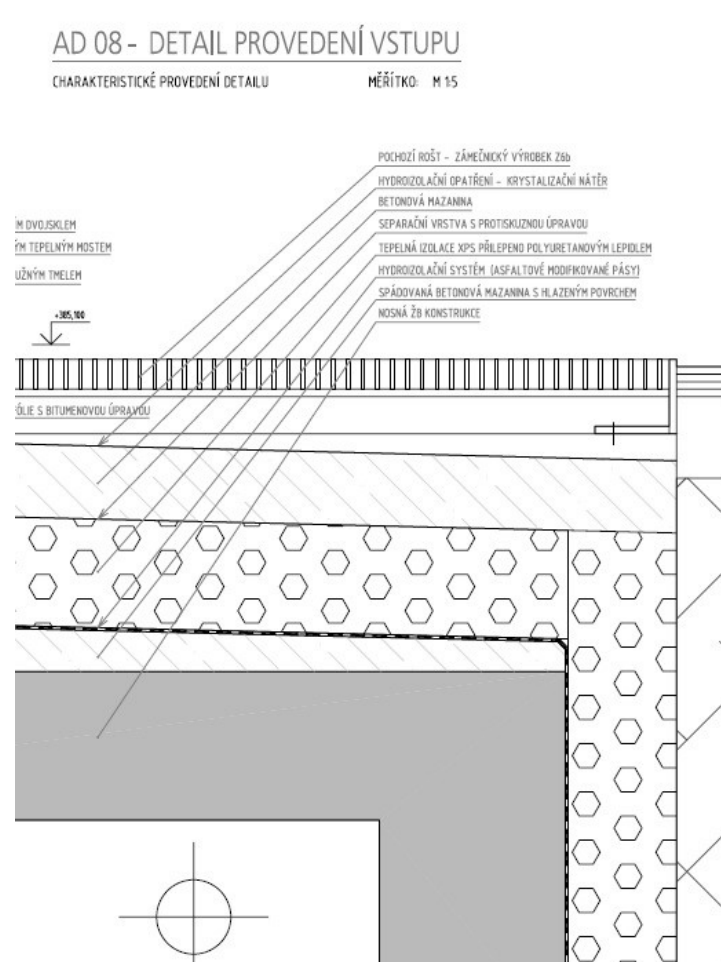
Druhým nedostatkem výkresů pohledů shledávám chybící popis soklové části. Sokl je správně navržen, je to patrné z jiných výkresů, například řezy objektem, ale v pohledech jeho popis chybí. Příklad viz obrázek 6 níže.



Obrázek 6 - chybějící sokl

### 1.7. Detail vstupu do budovy

V detailu vstupu do budovy není extrudovaný polystyren povrchově ochráněn. Navrhuji použít k jeho ochraně vrstvu geotextilie či nopové fólie. Tuto vrstvu navrhuji vytáhnout až nad XPS až k horní hraně betonové mazaniny.



Obrázek 7 - XPS u vstupu do objektu