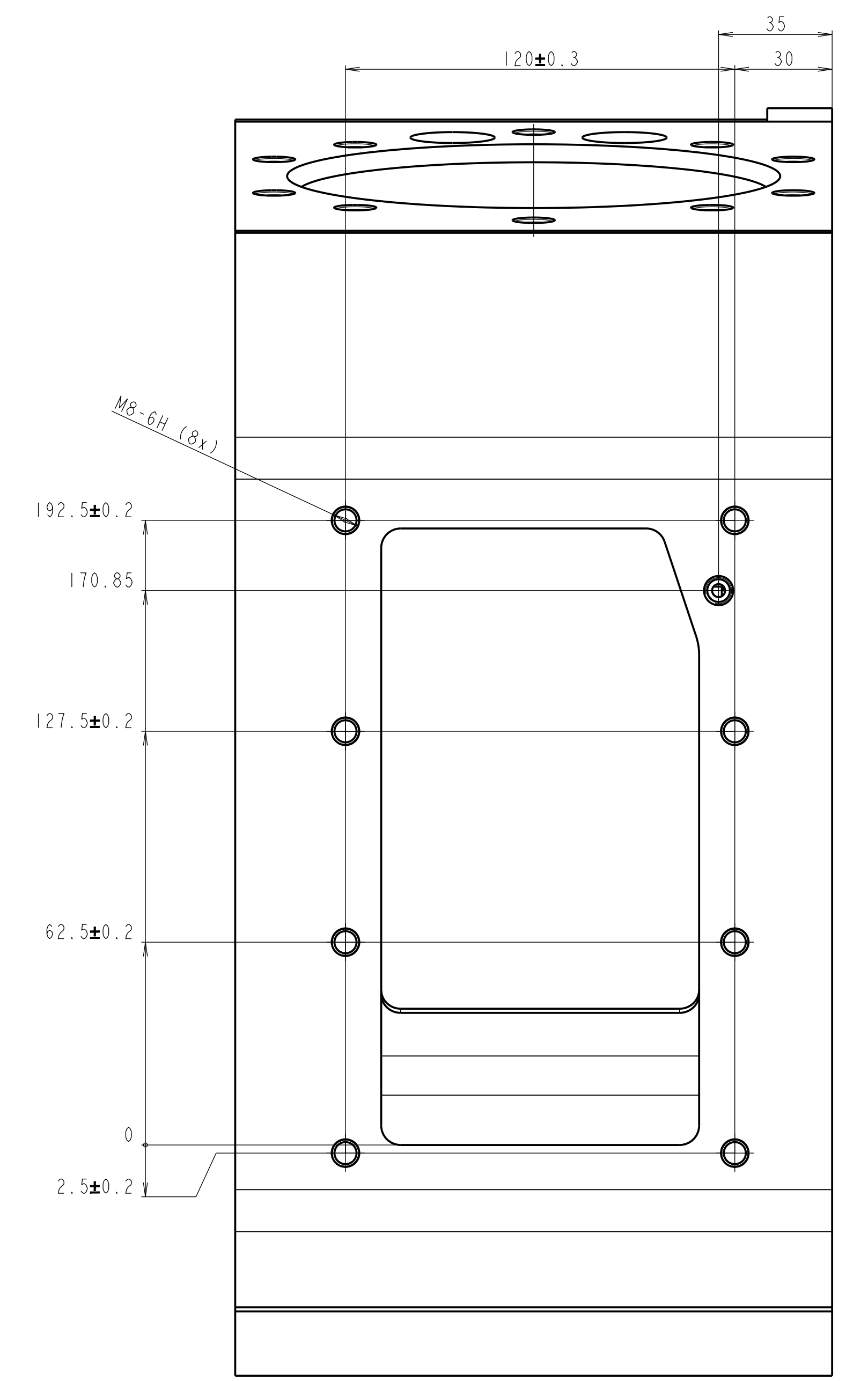
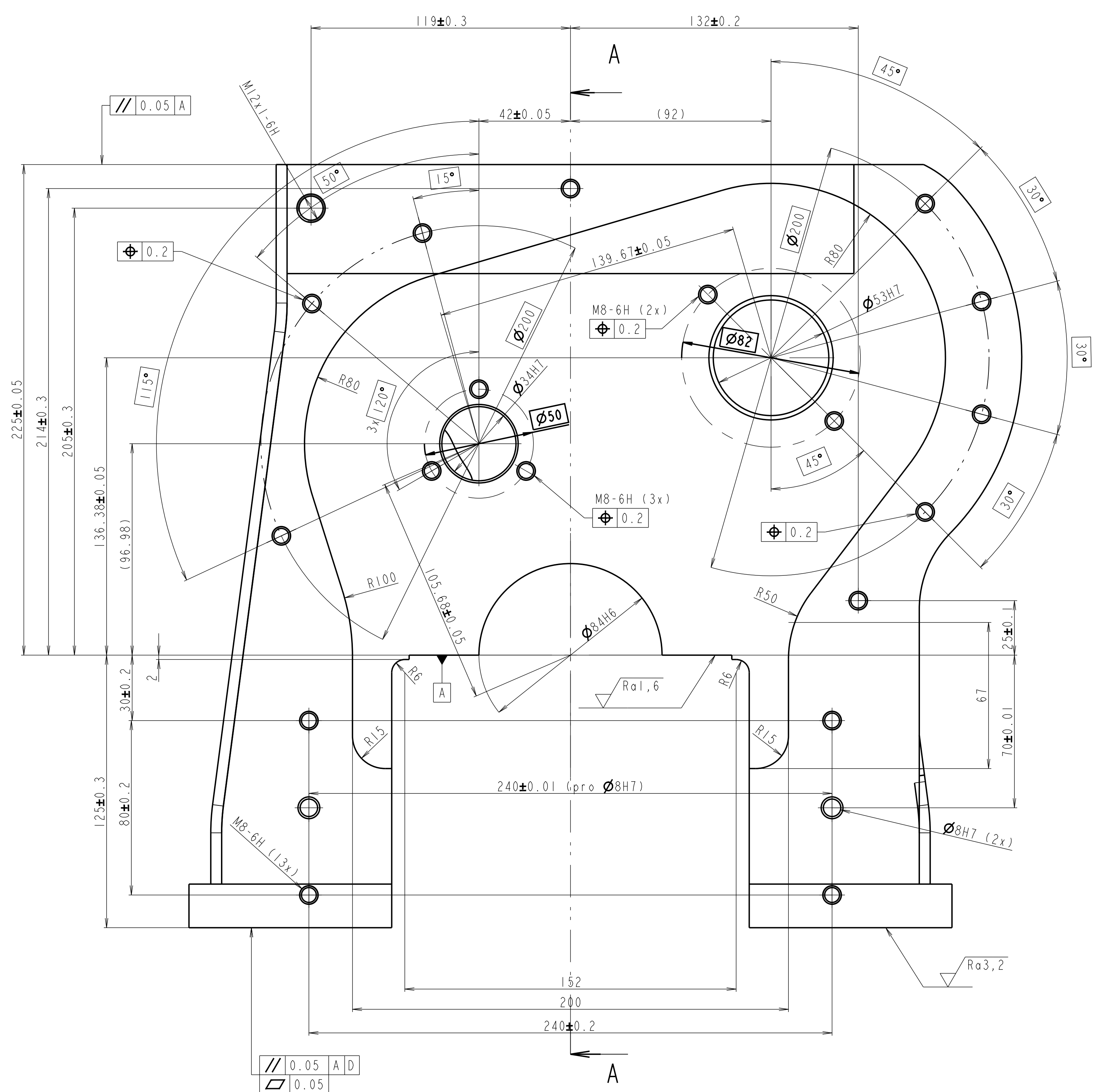
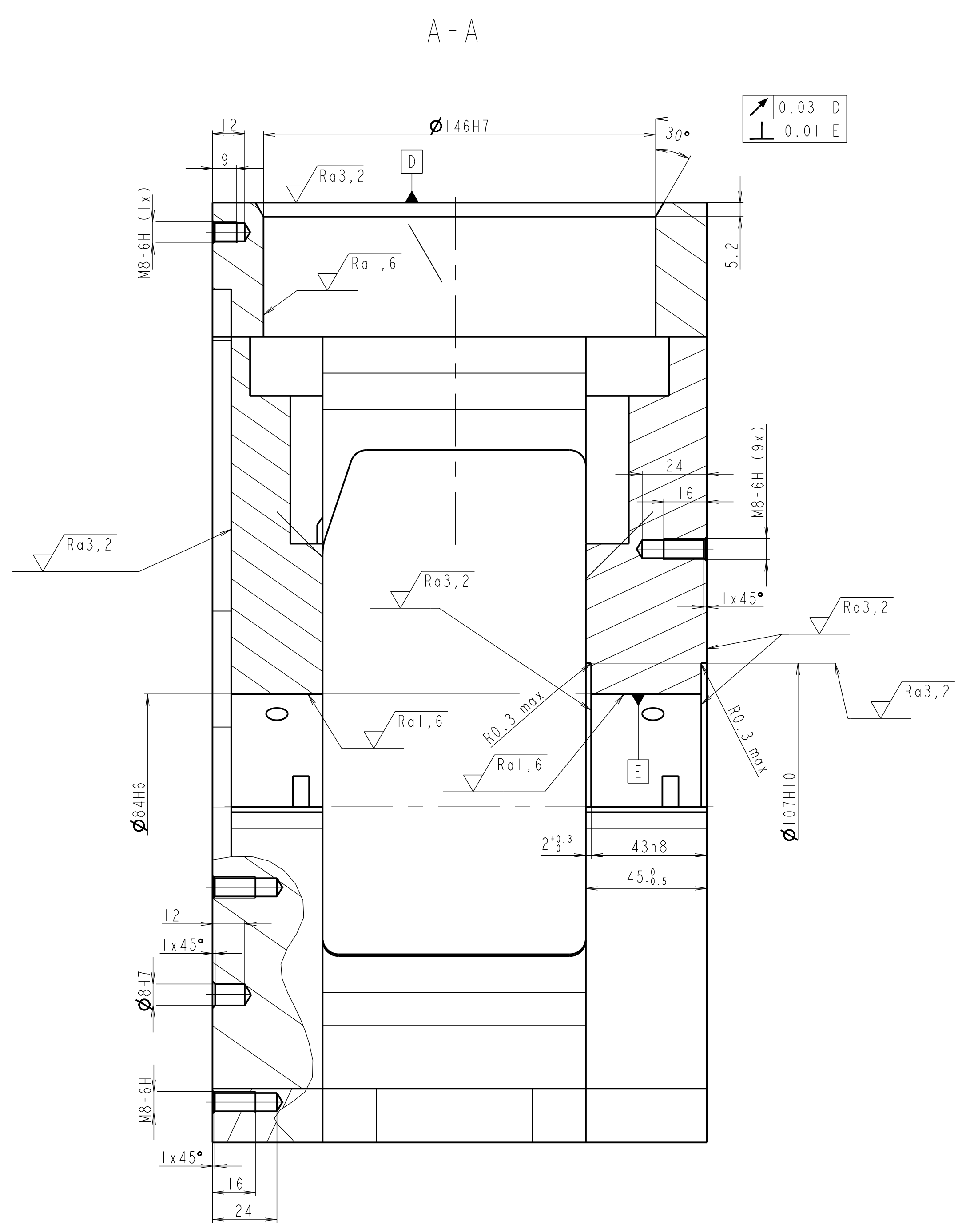
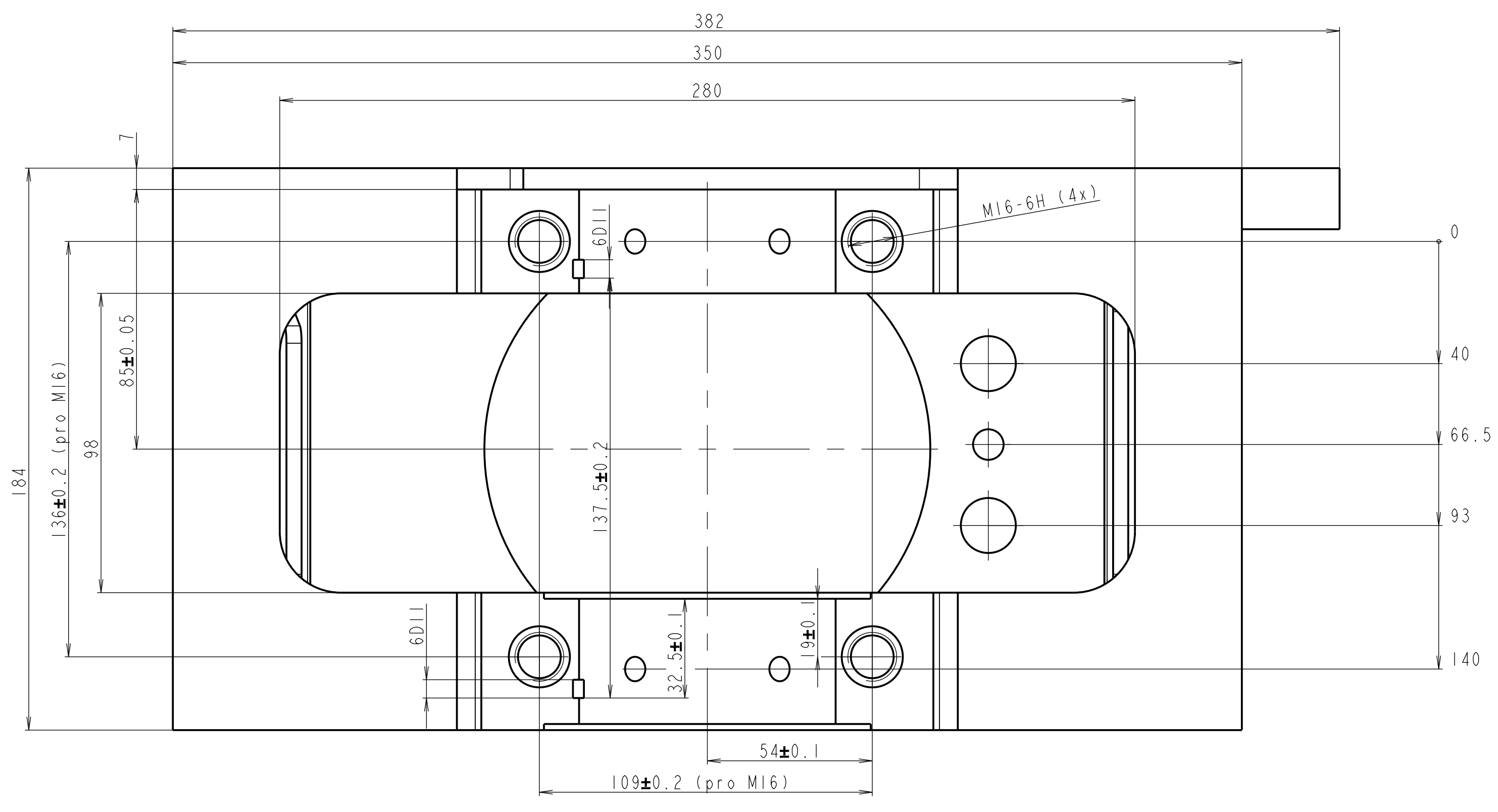


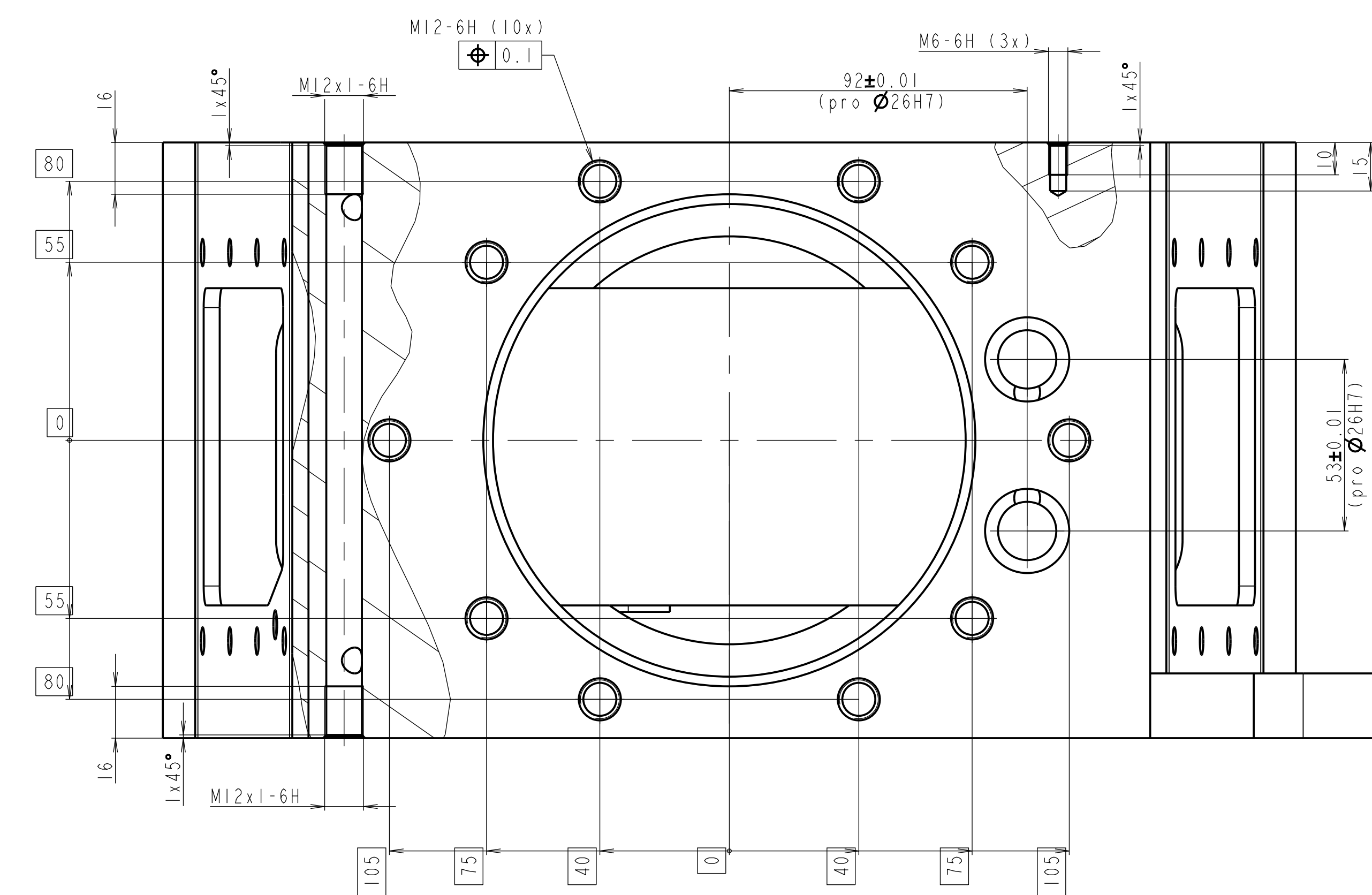
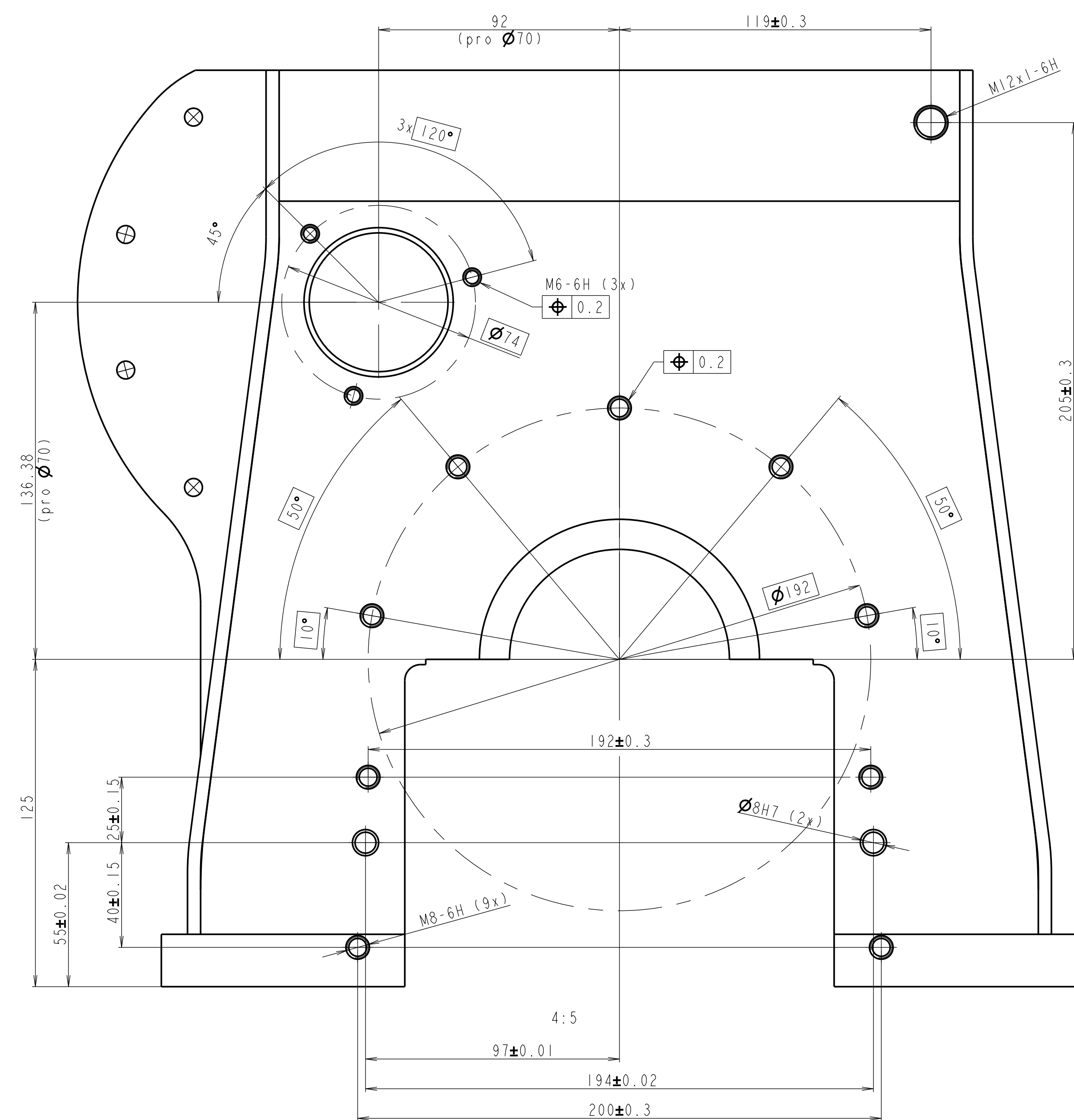
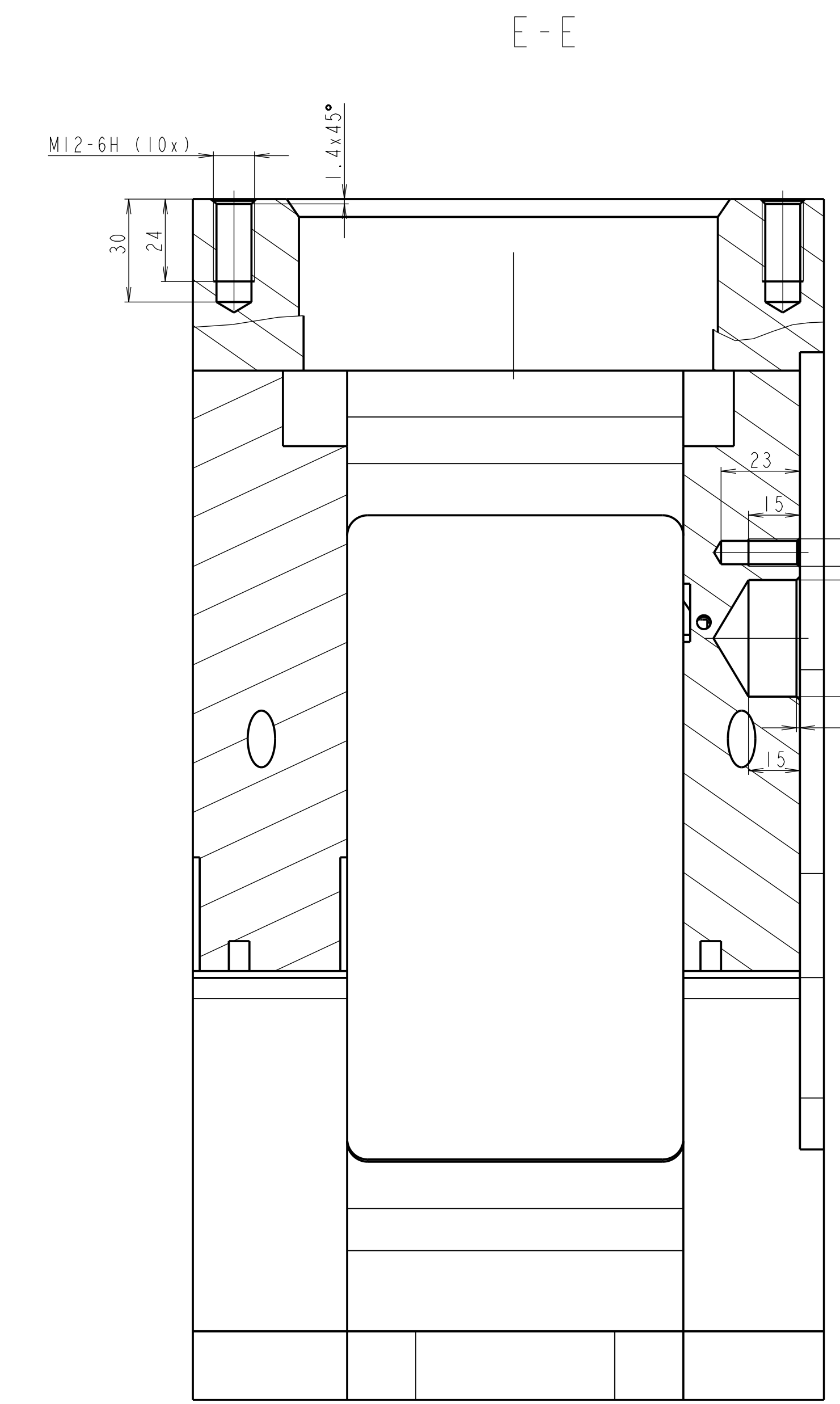
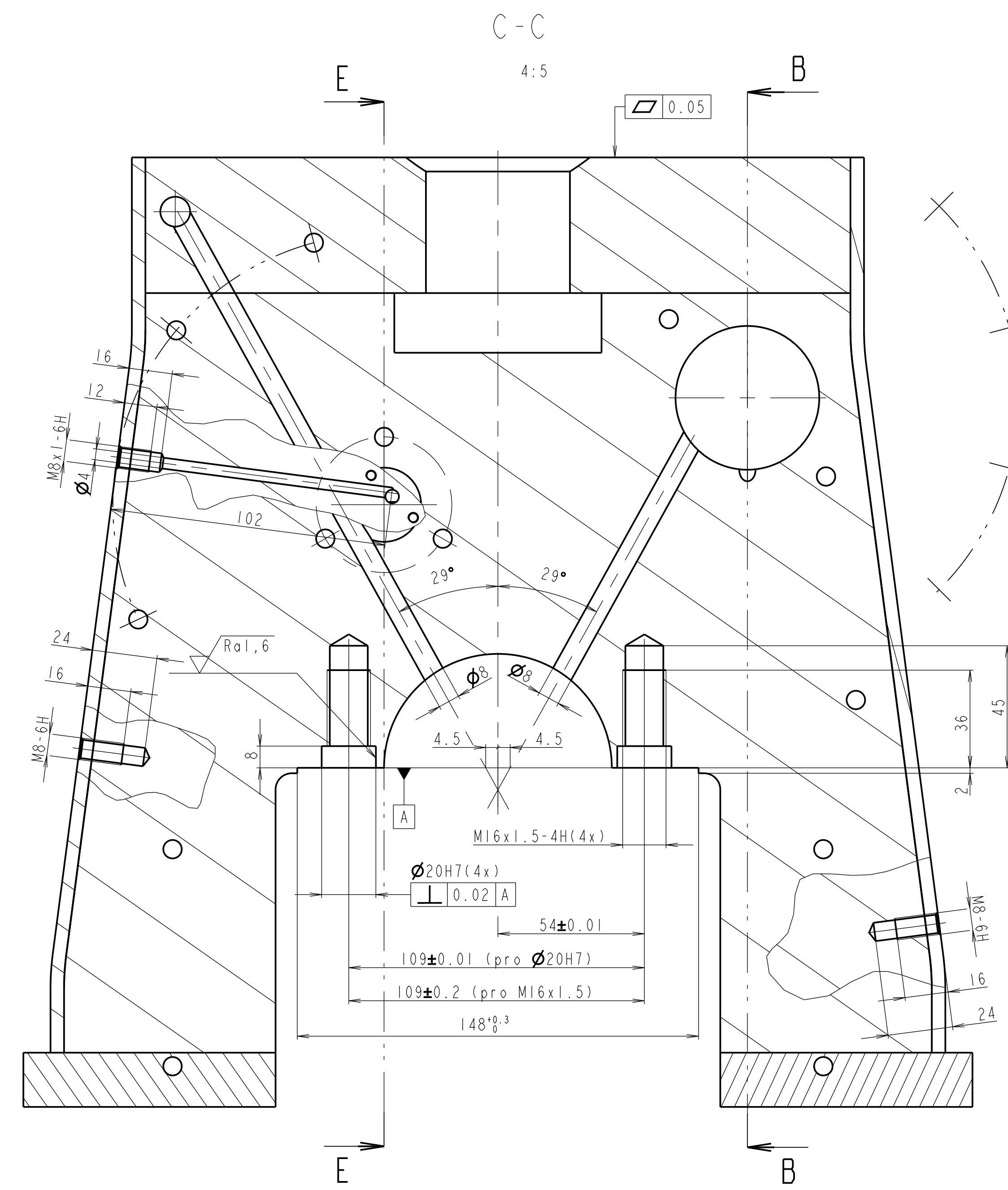
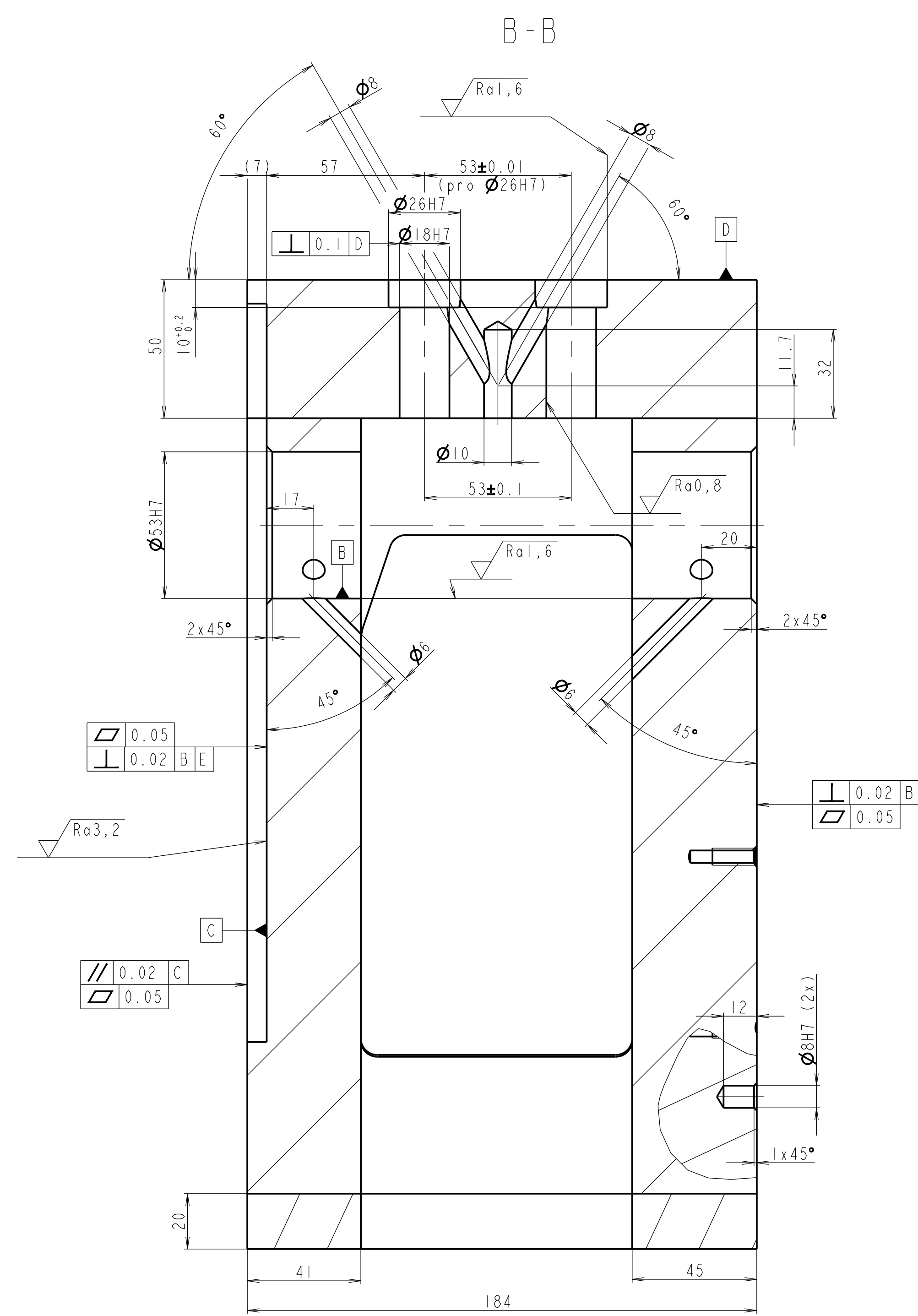
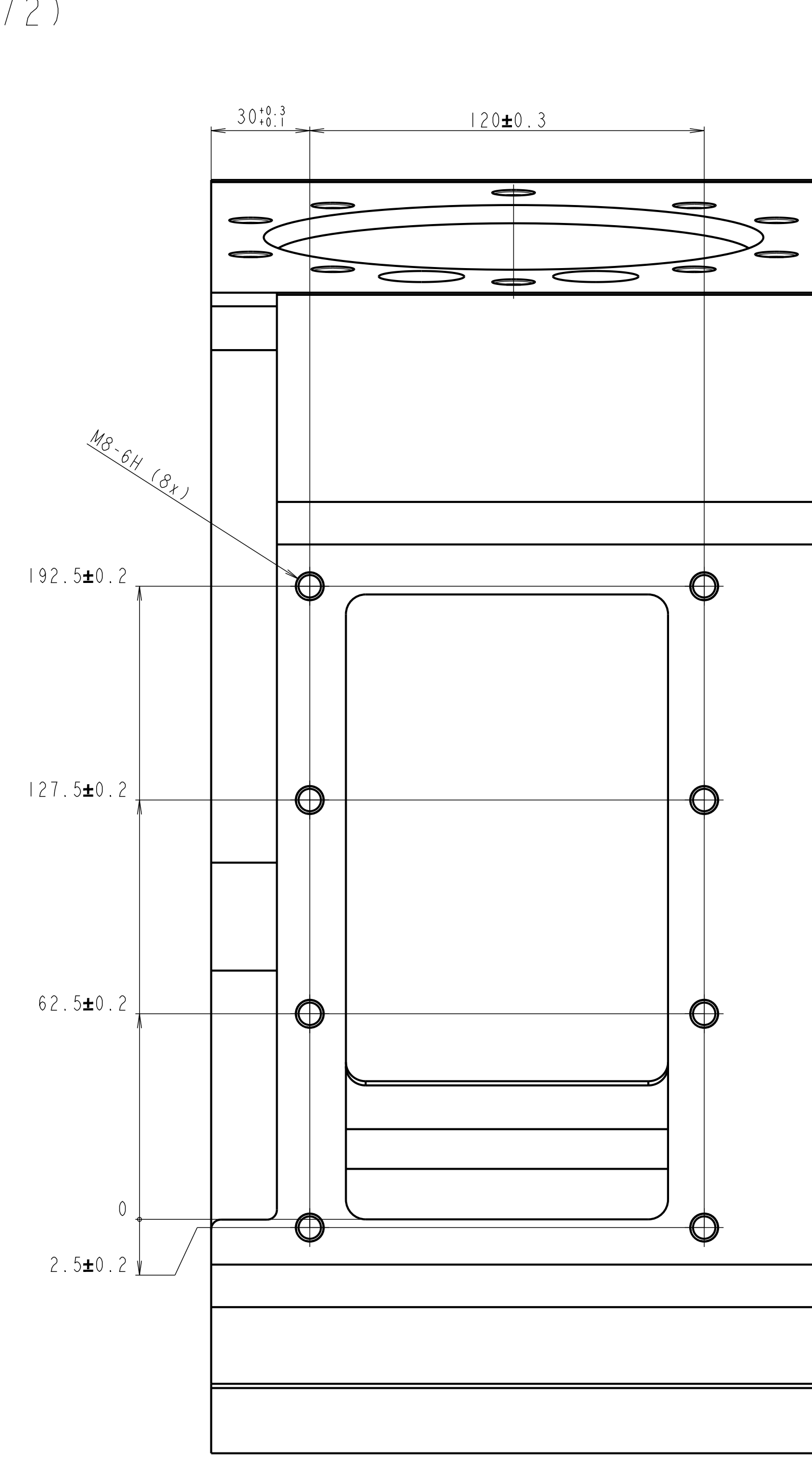
Vykres pro obrabeni  
(1/2)



Průběh		Datum		Průběh		Datum		MĚŘITNO	
MAPKA	Průběh	19. 10. 2020	STATIV	MĚŘITNO	SS. 115	kg			310
PROJEKT	Průběh	19. 10. 2020	NORMA A1	MĚŘITNO					
SKUPINA	Průběh		PROJEKT	SESTAVA	1605-00-01				KASOVNA
TECHNICKÉ	Průběh		SKUPINA	STAVBA					

**CEKESKÉ VYSOKÉ UČENÍ TECHNICKÉ V PRAZE**  
**FAKULTA STROJNÍ**  
**SKRIN SPODNI**  
**1605-00-01-01**  
 LIST: 014

Vykres pro obrábění  
(1/2)



**Tryskání**  
ocelova drt, tvrdost GL, Ø2.5 mm

**Lakování**  
základová barva: Walter 2K-HS Primer  
floustka vrstvy 60-80 um  
odstín RAL 7035, matná  
krycí barva: Walter 2K-EL 2000  
floustka vrstvy 60-80 um  
odstín RAL 2011, lesklá

Vyznačené plochy a zaviřty nelakovat!!

Nelakované plochy ošetřit antikorozním nátěrem!  
Paramo Mogul Konkor 103

Poz.	ks.	Název	Polotovár	Materiál	Hmotnost [kg]
01	1	Celo přední	P50-367x335	CSN 11 523	27.402
02	1	Celo zadní	P50-320x280	CSN 11 523	24.499
03	1	Príruba horní	P55-260x198	CSN 11 523	15.955
04	2	Príruba spodní	P25-193x98	CSN 11 523	2.532
05	1	Bocnice prava	PLS-333x189	CSN 11 523	1.511
06	1	Bocnice leva	PLS-333x189	CSN 11 523	1.740

MAPPL	Právní úkon	Datum	Právní úkon	Datum	PRŮVĚRKA	SS.115	KR	NERTEHO	310
PROJEKT	Právní úkon	SR. 10.2020	PRŮVĚRKA	PRŮVĚRKA	PRŮVĚRKA	1465-08-01	CSN 11 523	1605-00-01-001	
SKUPINA	PRŮVĚRKA	PRŮVĚRKA	PRŮVĚRKA	PRŮVĚRKA	PRŮVĚRKA	PRŮVĚRKA	PRŮVĚRKA	PRŮVĚRKA	PRŮVĚRKA
TECHNICKÝ	PRŮVĚRKA	PRŮVĚRKA	PRŮVĚRKA	PRŮVĚRKA	PRŮVĚRKA	PRŮVĚRKA	PRŮVĚRKA	PRŮVĚRKA	PRŮVĚRKA

**CESKÉ VYSOKÉ UČENÍ  
TECHNICKÉ V PRAZE**

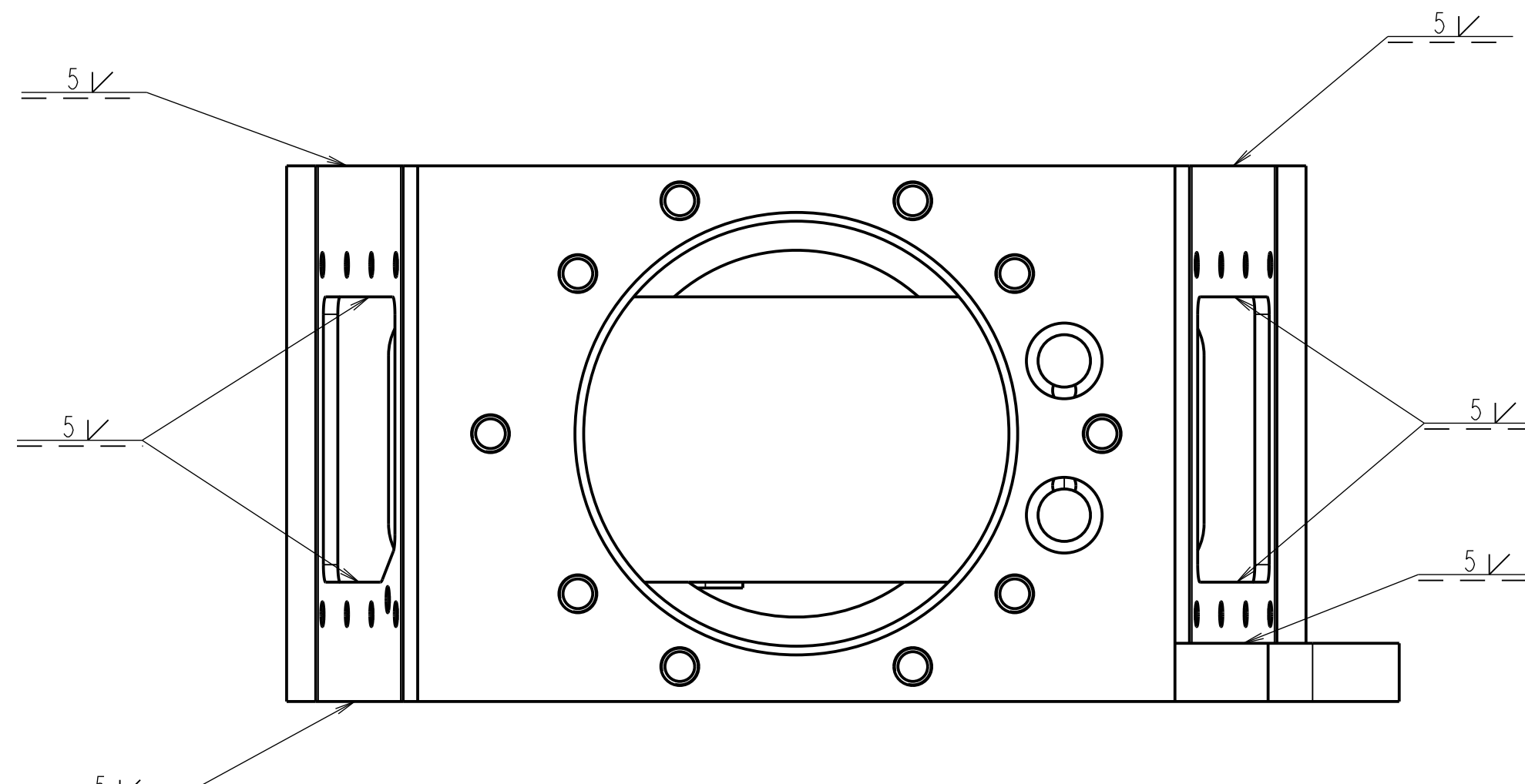
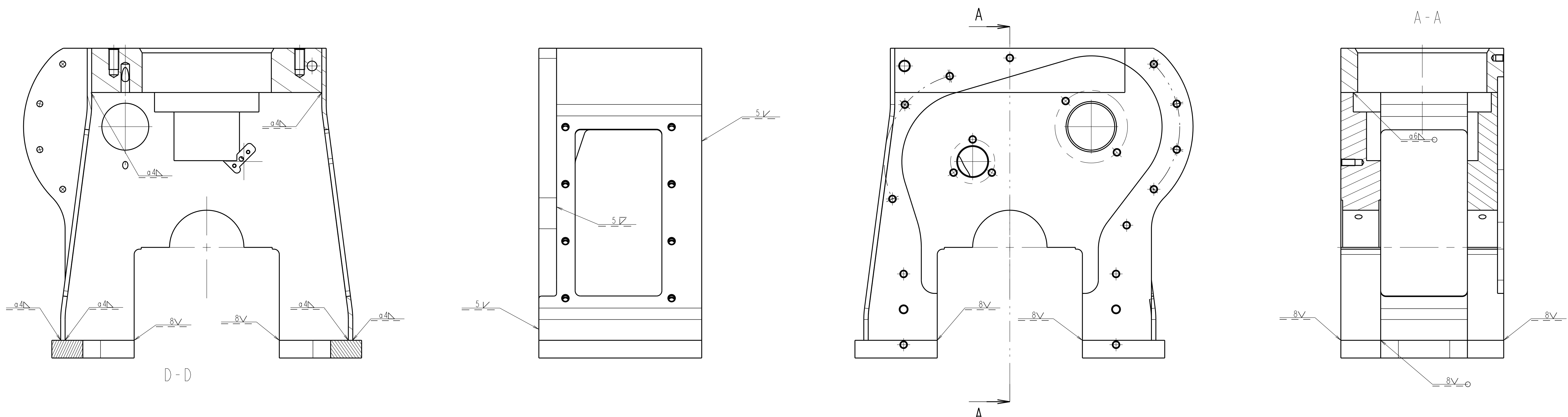
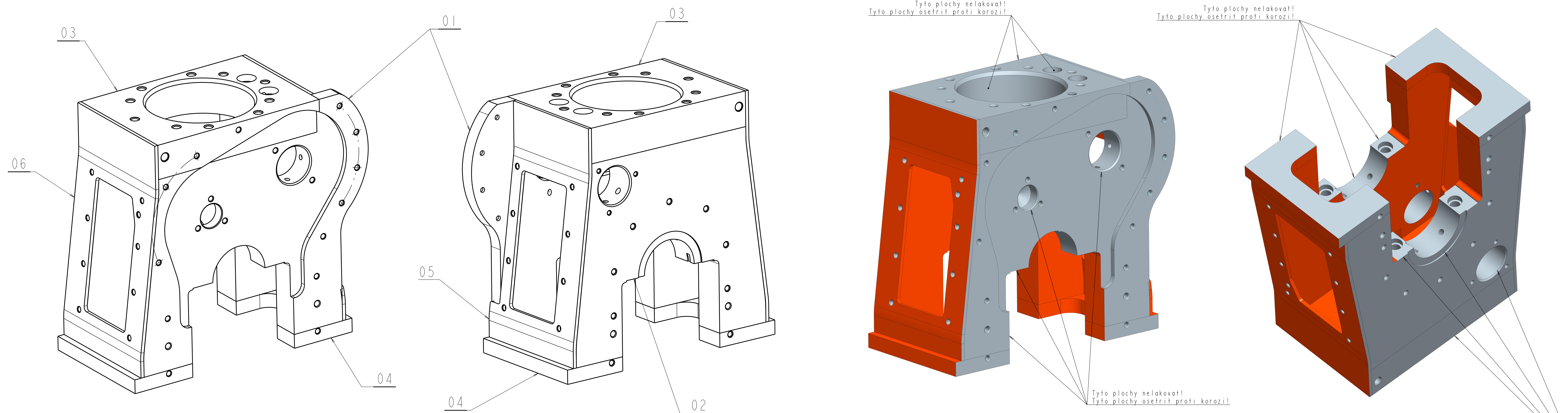
**FAKULTA STROJNÍ**

**SKRIN SPODNÍ**

1605-00-01-001

LIST: 2/4

Vykres pro svarovani a lakovani



Odstarnit vsechny ostre hrany a otrepy!  
Vsechny svary dle EN ISO 5817, jakost B

**Tryskani**  
ocelova drt, tvrdost GL, Ø2,5 mm

**Lakovani**  
zakladova barva: Walter 2K-HS Primer  
tloustka vrstvy 60-80 um  
odstin RAL 7035, matna  
kryci barva: Walter 2K-EL 2000  
tloustka vrstvy 60-80 um  
odstin RAL 2011, leskla

Lakovat az po obrbeni!  
Vyznacene plochy a zavity nelakovat!

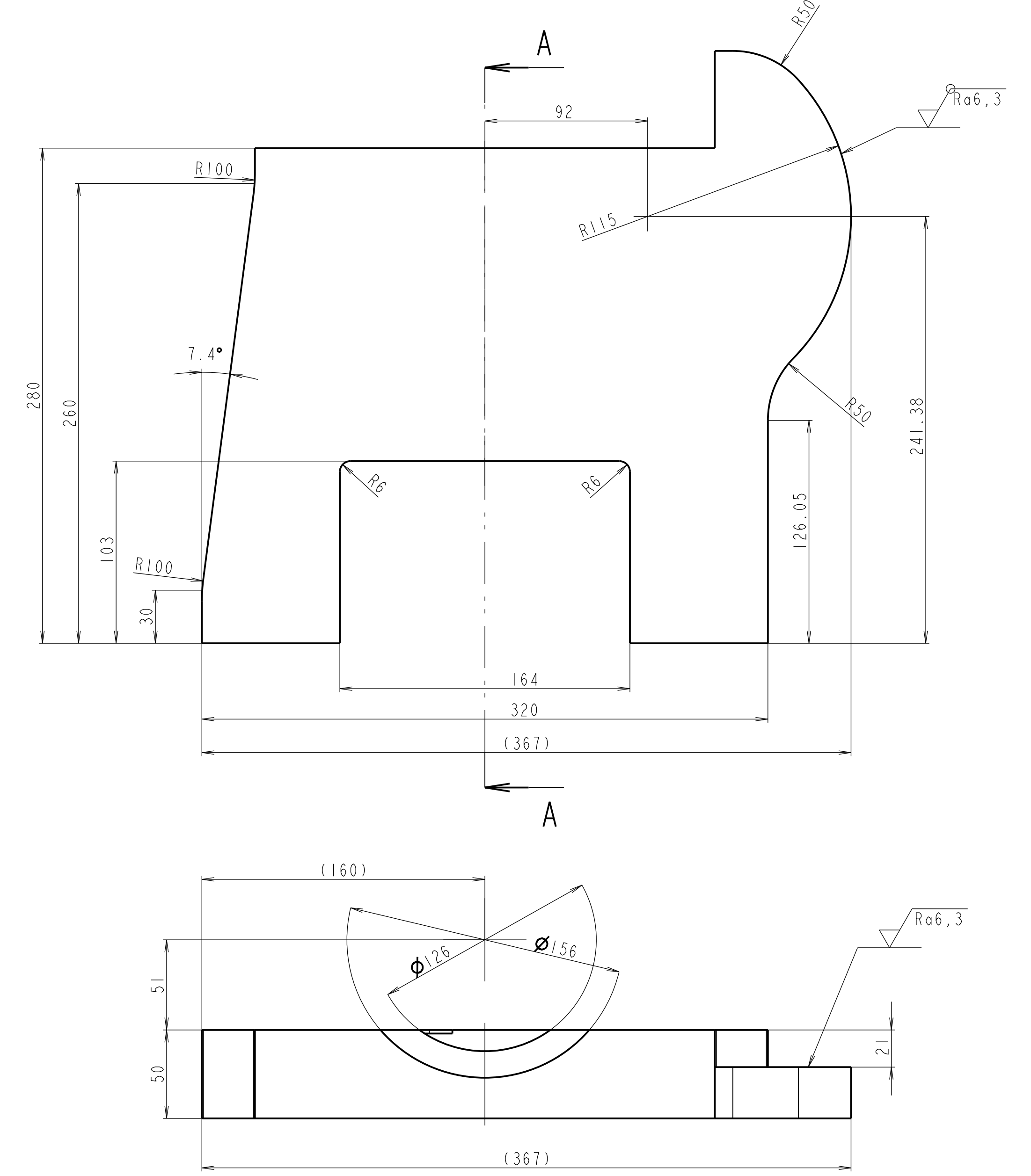
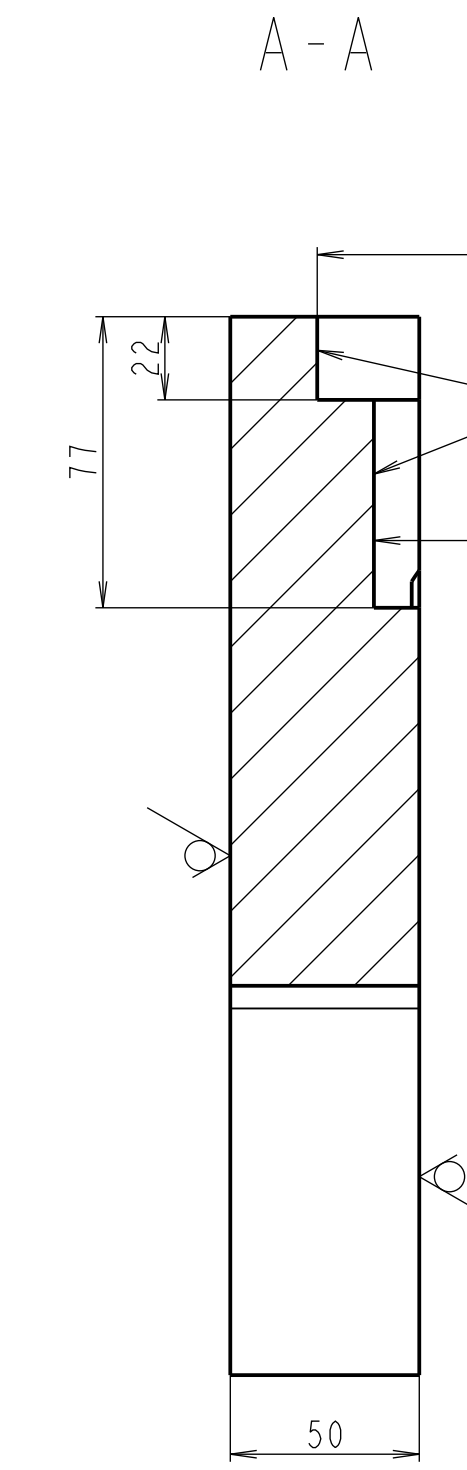
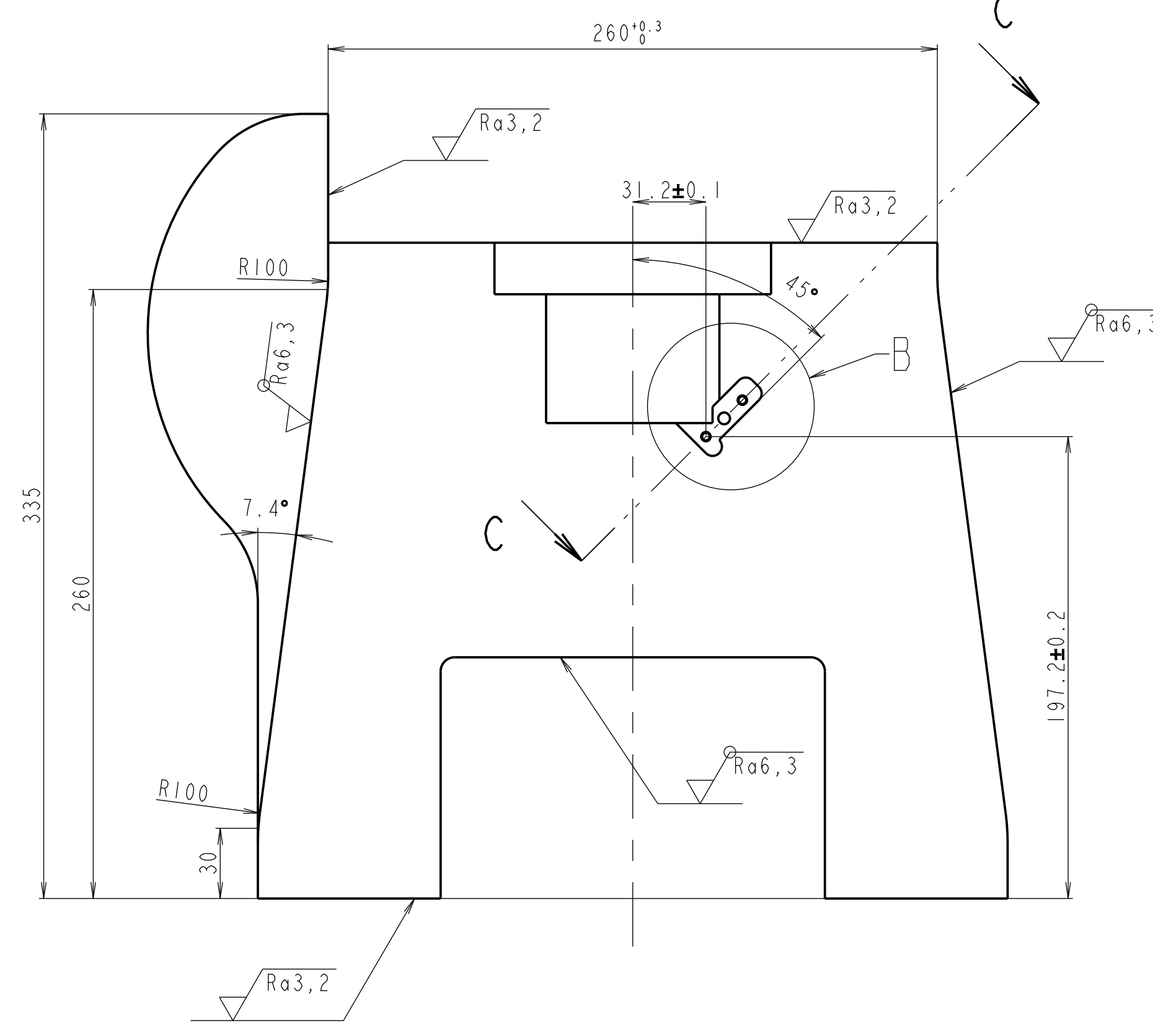
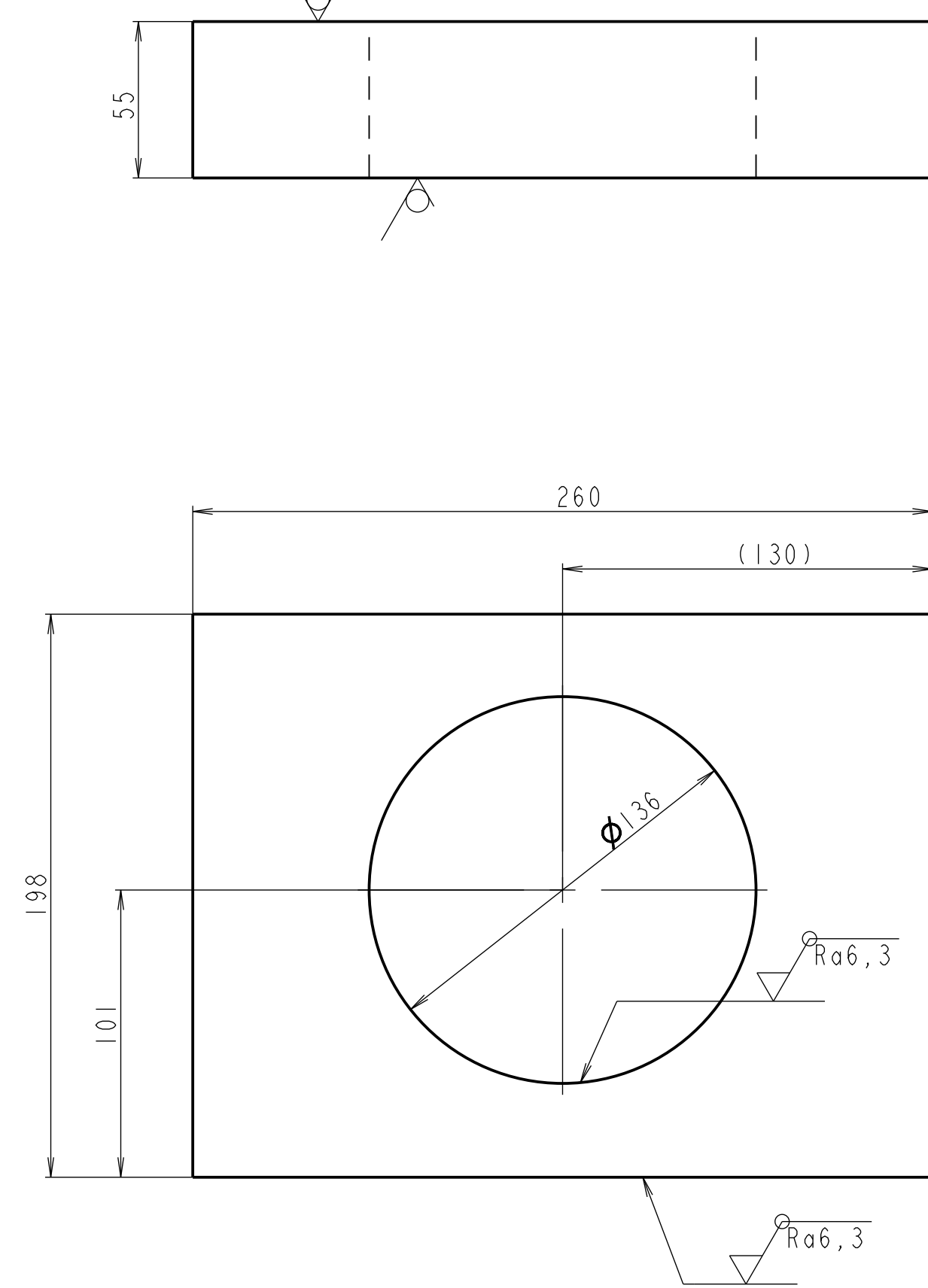
Nelakovane plochy osetrit antikorozi nim naterem!  
Paramo Mogul Konkor 103

Poz.	ks.	Nazev	Polotovar	Materiál	Hmotnost [kg]
01	1	Celo predni	P50-367x335	CSN 11 523	27,402
02	1	Celo zadni	P50-320x280	CSN 11 523	24,499
03	1	Priruba horni	P55-260x198	CSN 11 523	15,955
04	2	Priruba spodni	P25-193x98	CSN 11 523	2,532
05	1	Bacnice prava	PL5-333x189	CSN 11 523	1,511
06	1	Bacnice leva	PL5-333x189	CSN 11 523	1,740

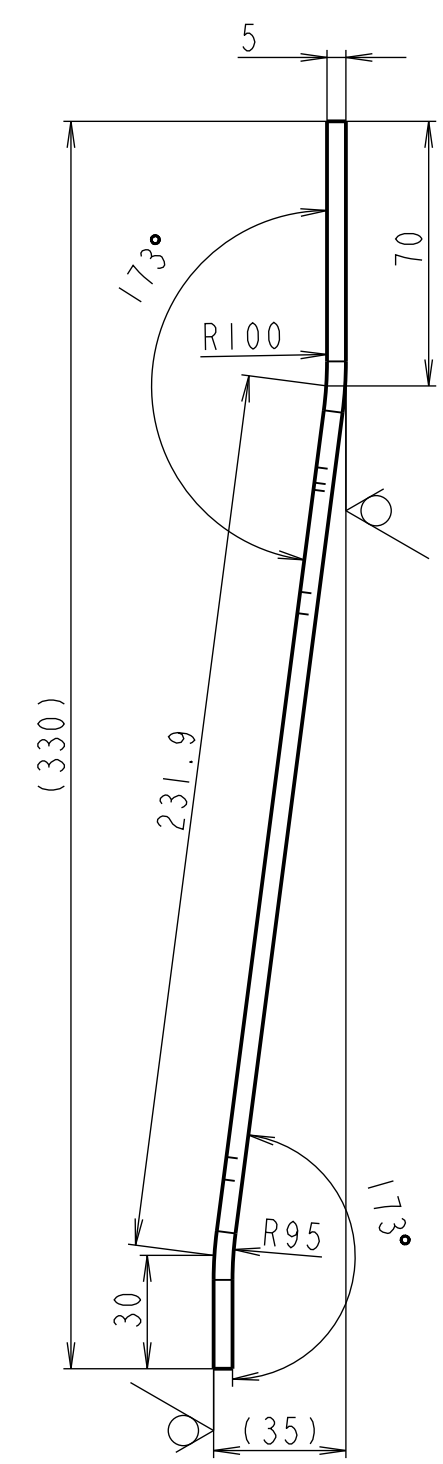
MAPKA	Podpis	Datum	Podpis	Datum	PROJEKTANT	SS.115	KR	310
PROJEKT	Prace	Ucelen	SK. 10	2024	STAVBY			
SKUPINA	Prace	Ucelen	SK. 10	2024	SKUPINA	1465-00-01	KASOVNA	
TECHNICKY	Prace	Ucelen	SK. 10	2024	SKUPINA	1465-00-01	KASOVNA	

**CESKE VYSOKE UCENI  
TECHNICKE V PRAZE**  
**FAKULTA STROJNI**  
**SKRIN SPODNI**  
**1605-00-01-001**  
 LIST: 3/4

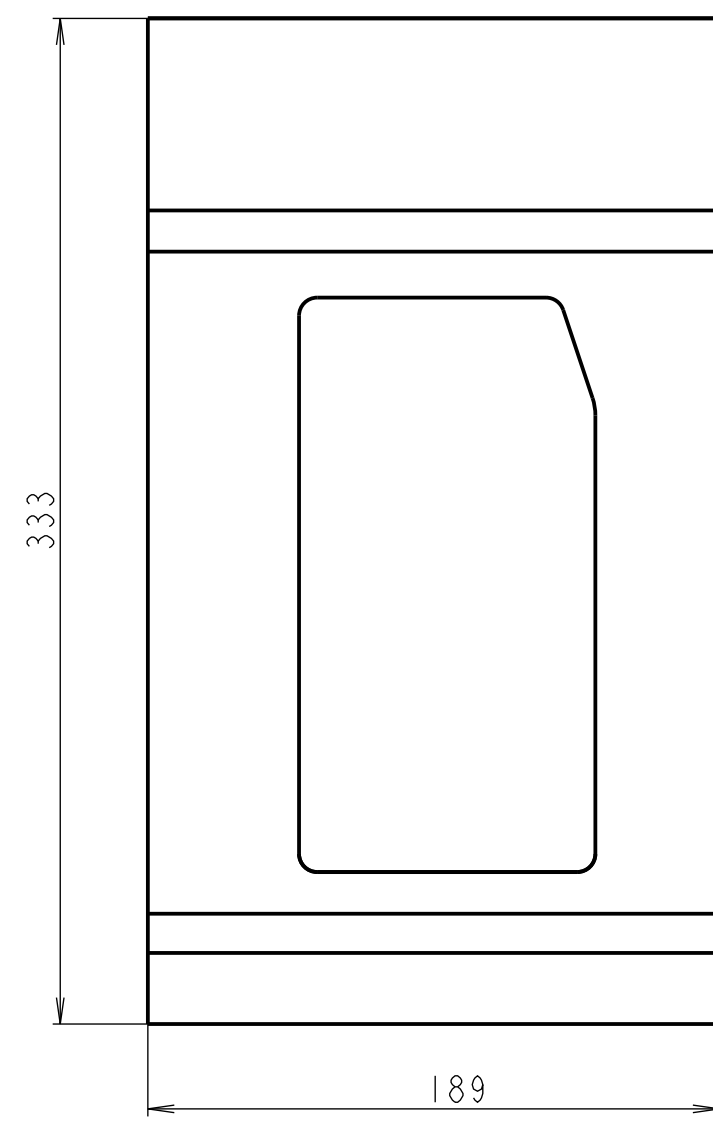
Poz. 03 (1:2)



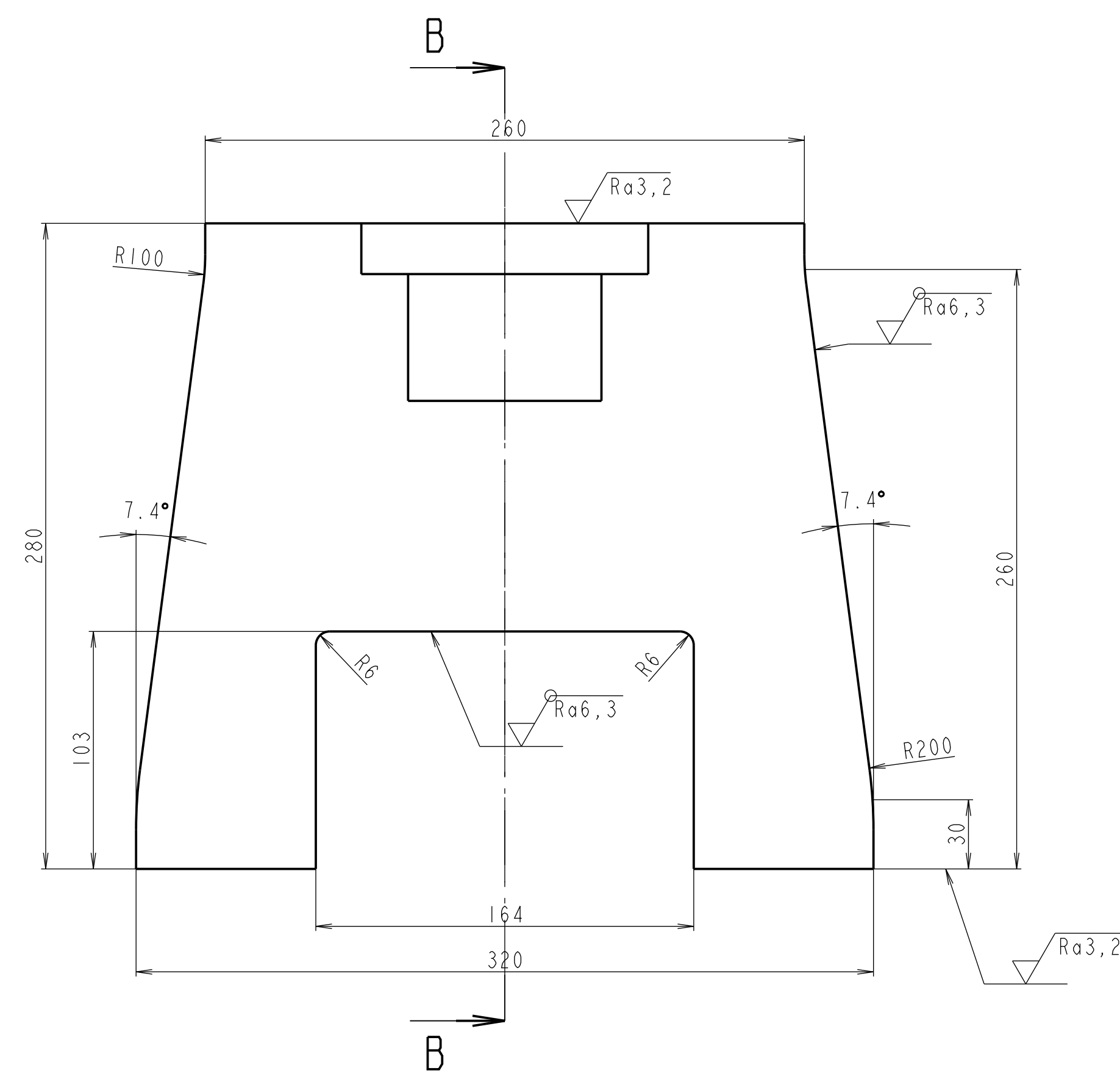
Poz. 06 (1:2)



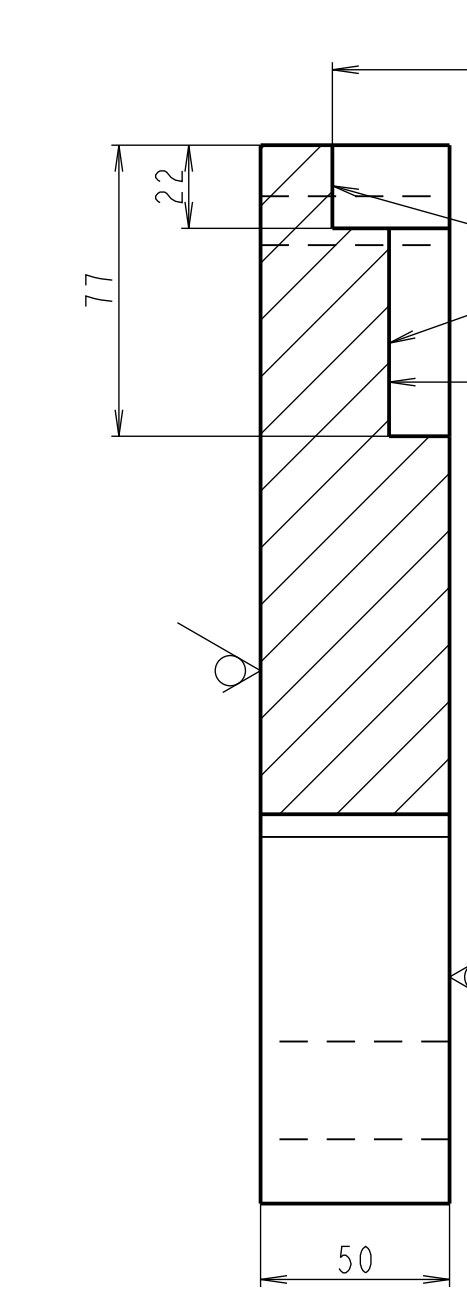
Poz. 06 - Rozvin (2:5)



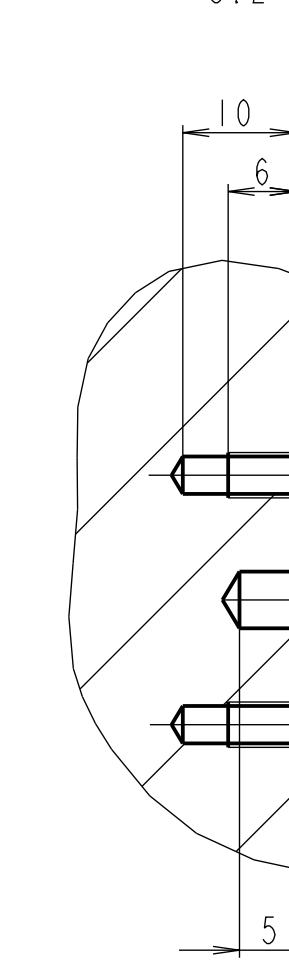
Poz. 02 (1:2)



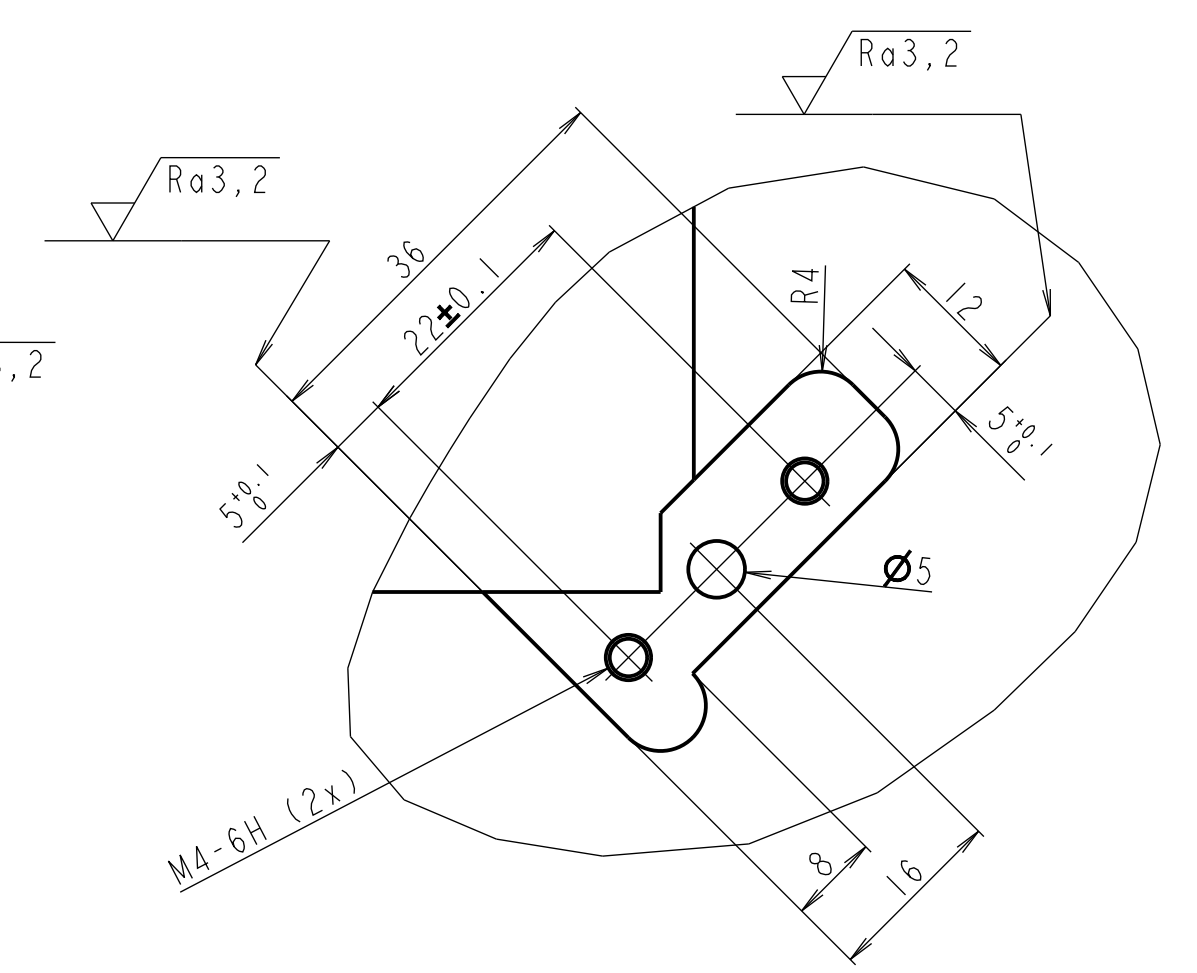
B-B



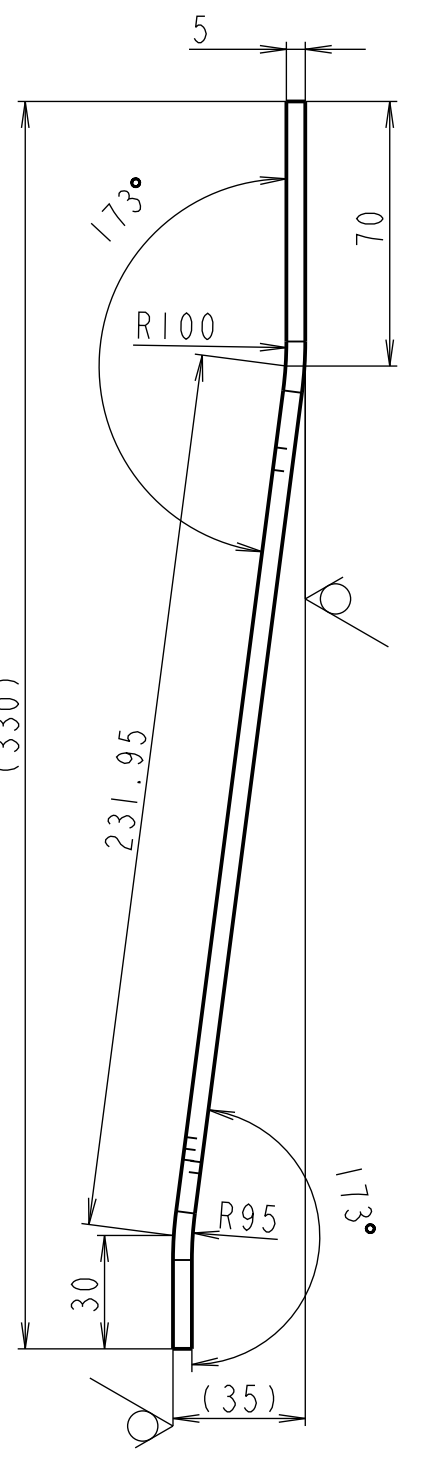
C-C



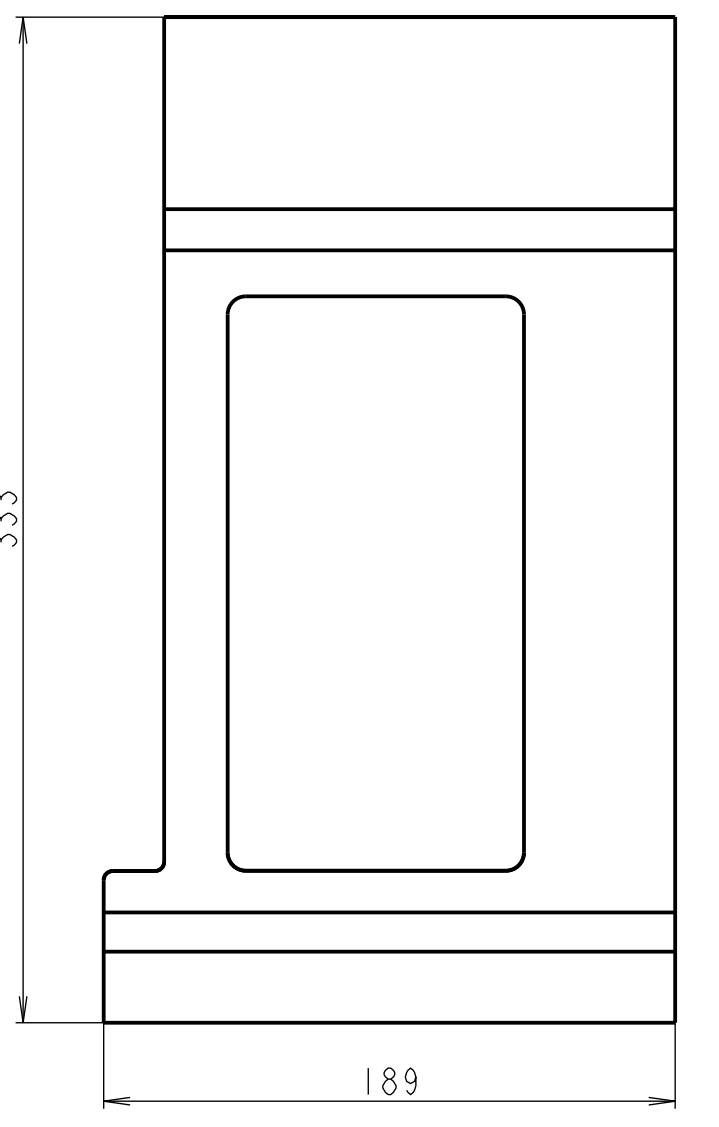
B



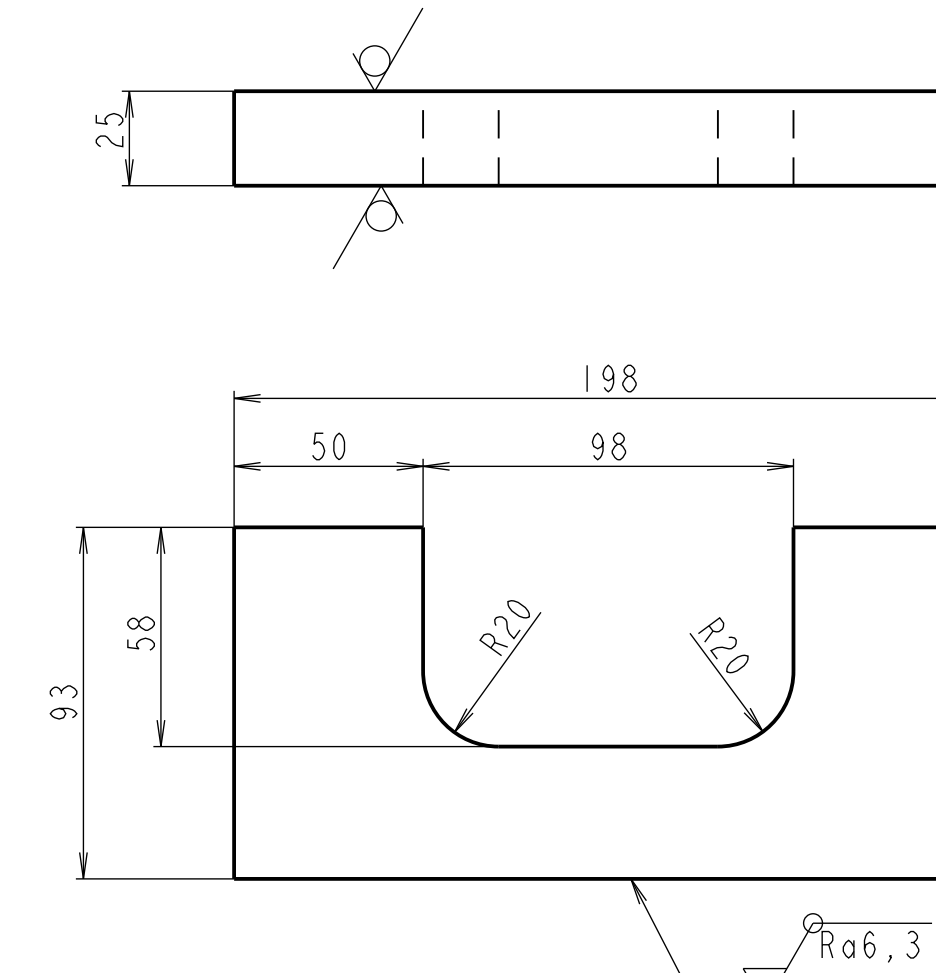
Poz. 05 (1:2)



Poz. 05 - Rozvin (2:5)



Poz. 04 (1:2)



✓ Laser ✓ Vodni paprsek (Ra6.3 Ra3.2)

Poz.	ks.	Název	Polotovár	Materiál	Hmotnost [kg]
01	1	Celo predni	P50-367x335	CSN II 523	27.402
02	1	Celo zadni	P50-320x280	CSN II 523	24.499
03	1	Priruba horni	P55-260x198	CSN II 523	15.955
04	2	Priruba spodni	P25-193x98	CSN II 523	2.532
05	1	Bacnice prava	PLS-333x189	CSN II 523	1.511
06	1	Bacnice leva	PLS-333x189	CSN II 523	1.740

MAPKA	Podpis	Datum	MAPKA	Datum	HMOTNOST	SS.115	KW	HEBTINO	310
PROJEKT	Podpis	Datum	PROJEKT	Datum	PROJEKT	SS.115	KW	C. SUTRA	
SKUPINA	Podpis	Datum	SKUPINA	Datum	SKUPINA	1465-98-41	KASOVNA		
TECHNICKY	Podpis	Datum	TECHNICKY	Datum	TECHNICKY				

CEKES VYSOKE UCENI  
TECHNICKE V PRAZE  
FAKULTA STROJNI  
SKRIN SPODNI  
1605-00-01-001  
LIST: 4/4