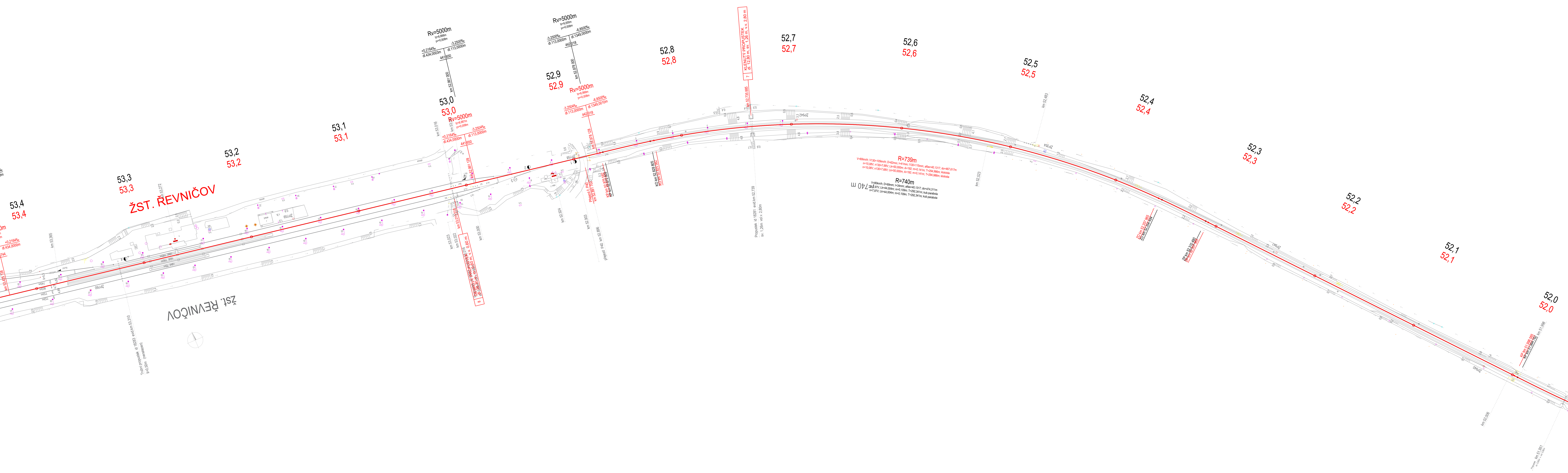
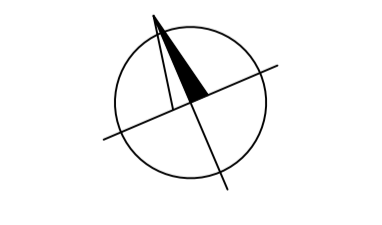


SITUACE - VARIANTA 1
 km 52,000 000 - 53,400 000
 1:1000



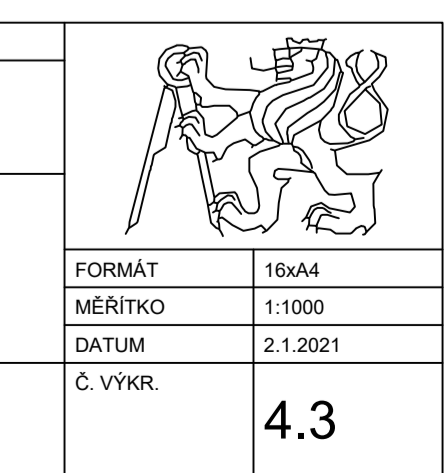
LEGENDA:

- STÁVAJÍCÍ STAV ———
- NOVÝ STAV ———



SOUŘADNICOVÝ SYSTÉM: S-JTSK
 VÝŠKOVÝ SYSTÉM: Bpvr

OBOR	KATEDRA	JMÉNO STUDENTA
Konstrukce a dopravní stavby	Katedra železničních staveb	David Černý
PRŮBĚH	VEDOUcí PRÁCE	
IV	doc. Ing. Hana Křečříková, CSc.	
PŘEDMĚT : Rekonstrukce železniční trati č. 5288 v úseku Lubá u Rakovníka - Nové Strašecí		
FORMÁT	A4	
MĚŘITKO	1:1000	
DATAUM	2.1.2021	
Č. VÝKR.	4.3	



OBSAH: Situace varianty č. 1 v km 52,000 000 - 53,400 000