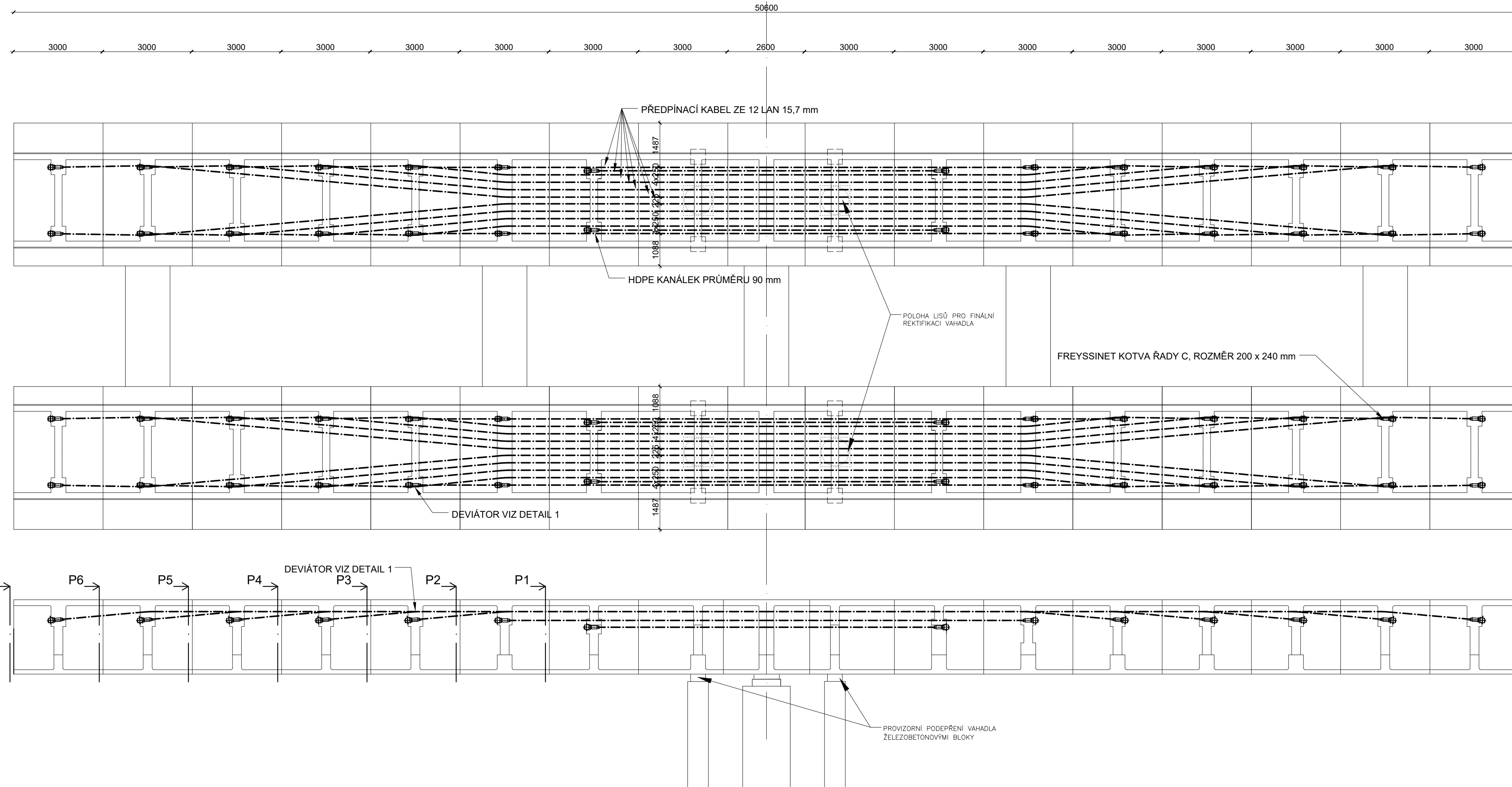
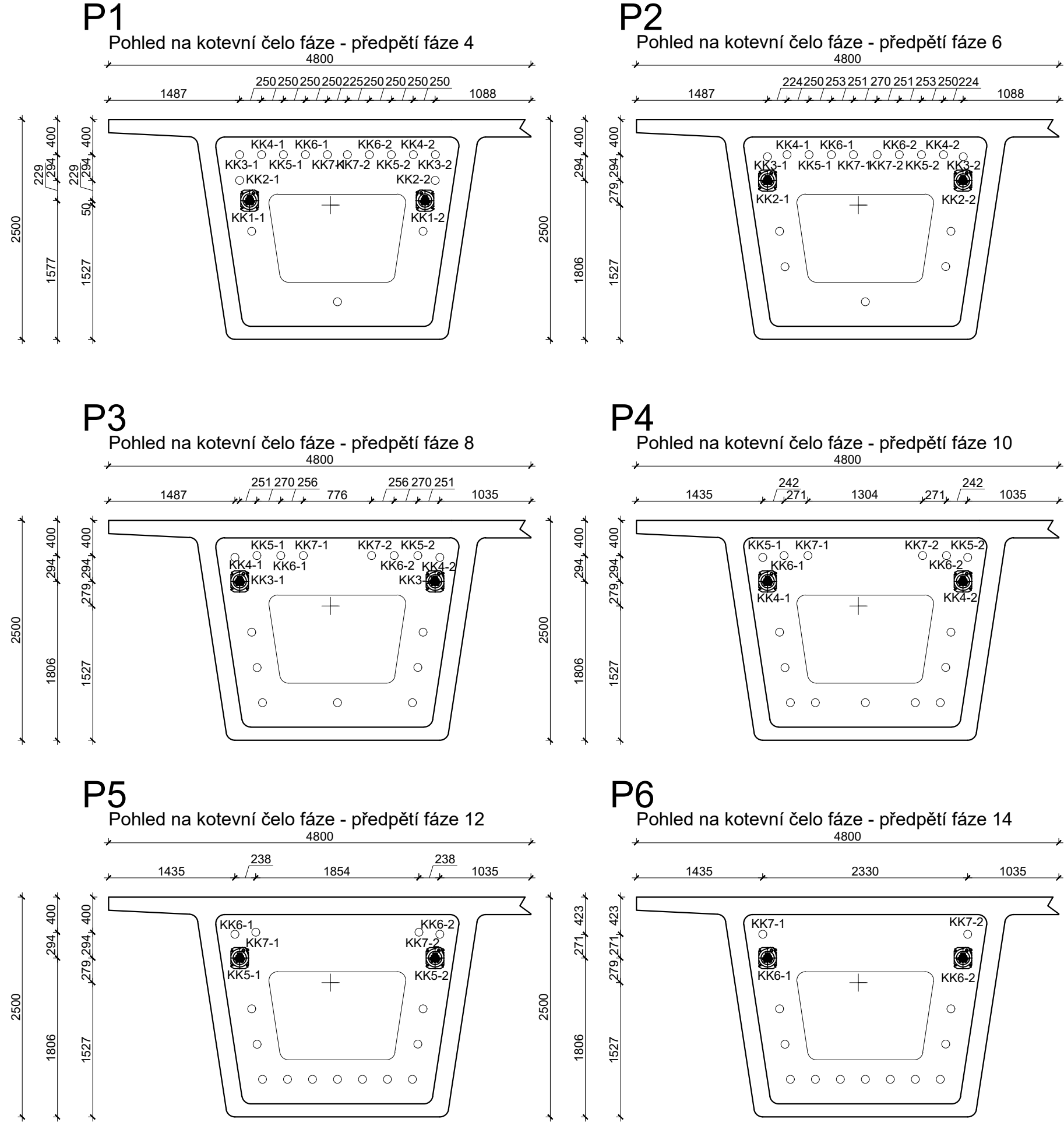


PŮDORYS, PODÉLNÝ ŘEZ 1:100



ŘEZY 1:50

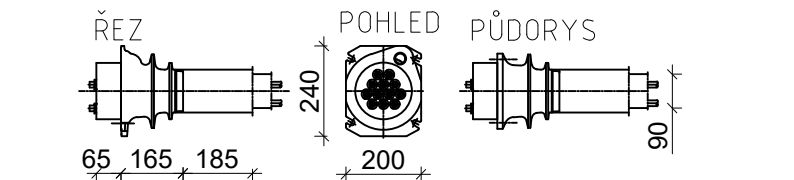


ÚDAJE O NAPÍNÁNÍ A VÝKAZ VÝZTUŽE

Kabel	Počet lan v kabelu	Plocha kabelu	Kotevní napětí	Kotevní síla	Doba podržení	Protážení při napínání	Fáze napínání	Pořadí napínání	Jednotková hmotnost 1 lana	Jednotková hmotnost kabelu	Délka včetně přesahů	Celkem hmotnost
	[ks]	[mm ²]	[MPa]	[MN]	[s]	[mm]			[kg/m]	[kg/m]	[m]	[kg]
KK1-1	12	1800	1476	2,66	300	87,30	1	1	1,18	14,13	12,14	171,54
KK1-2	12	1800	1476	2,66	300	87,30	1	2	1,18	14,13	12,14	171,54
KK2-1	12	1800	1476	2,66	300	130,44	2	3	1,18	14,13	18,14	256,32
KK2-2	12	1800	1476	2,66	300	130,44	2	4	1,18	14,13	18,14	256,32
KK3-1	12	1800	1476	2,66	300	173,59	3	5	1,18	14,13	24,14	341,10
KK3-2	12	1800	1476	2,66	300	173,59	3	6	1,18	14,13	24,14	341,10
KK4-1	12	1800	1476	2,66	300	216,88	4	7	1,18	14,13	30,16	426,17
KK4-2	12	1800	1476	2,66	300	216,88	4	8	1,18	14,13	30,16	426,17
KK5-1	12	1800	1476	2,66	300	260,24	5	9	1,18	14,13	36,19	511,38
KK5-2	12	1800	1476	2,66	300	260,24	5	10	1,18	14,13	36,19	511,38
KK6-1	12	1800	1476	2,66	300	303,53	6	11	1,18	14,13	42,21	596,44
KK6-2	12	1800	1476	2,66	300	303,53	6	12	1,18	14,13	42,21	596,44
KK7-1	12	1800	1476	2,66	300	346,83	7	13	1,18	14,13	48,23	681,52
KK7-2	12	1800	1476	2,66	300	346,83	7	14	1,18	14,13	48,23	681,52

Celková délka kabelů: 422,43 m
Celková hmotnost: 5968,94 kg

DETAIL KOTVY 1:20 : KOTVA 12C15
(Typ C pro 12 lan, aktivní, vyměnitelné kotvení, monostrandy)



- POZNÁMKY:**
- PŘEDPĚTÍ JE PRO KAŽDÉ VAHADLO STEJNÉ, LIŠÍ SE JEN VELIKOST SPODNÍ ČÁSTI ZTUŽIDEL
 - PO PŘEDEPNUTÍ ČÁSTI VAHADLA BUDOU ODEPNUTY TYČE
 - ZMĚNA SMĚRŮ KABELŮ JE PROVÁDĚNA V DEVIÁTORECH, DETAIL DEVIÁTORU JE SAMOSTATNÁ PŘÍLOHA
 - KABELY JSOU NAPÍNÁNY JEDNOSTRANNĚ, KAŽDÁ DVOJICE SEGMENTŮ Z OPAČNÉ STRANY

ULTRAVYSOKOHODNOTNÝ VLÁKNOBETON UHPFRC 161 MPa
KABELY Z MONOSTRANDŮ Ø 15,7 mm, fpk = 1860 MPa, TŘÍDA RELAXAČNÍHO CHOVÁNÍ 2 (Y1860 S7-15,7)

OBOR	KATEDRA A PŘEDMĚT	JMÉNO STUDENTA	
SI - K	K133, Diplomová práce	Bc. Lukáš Kaprálek	
ROČNÍK	VYUČUJÍCÍ		
6.	Doc. Ing. Roman Šafář Ph.D.		
AKCE :	Návrh estakády z UHPFRC prefabrikovaných segmentů		
OBSAH :	PŘEDPÍNAČÍ VÝZTUŽ VAHADLA		
	FORMÁT	ŠKOLNÍ ROK	2020/2021
	MĚŘÍTKO	1:50, 1:100	
	Č. PŘÍLOHY.	4.1	