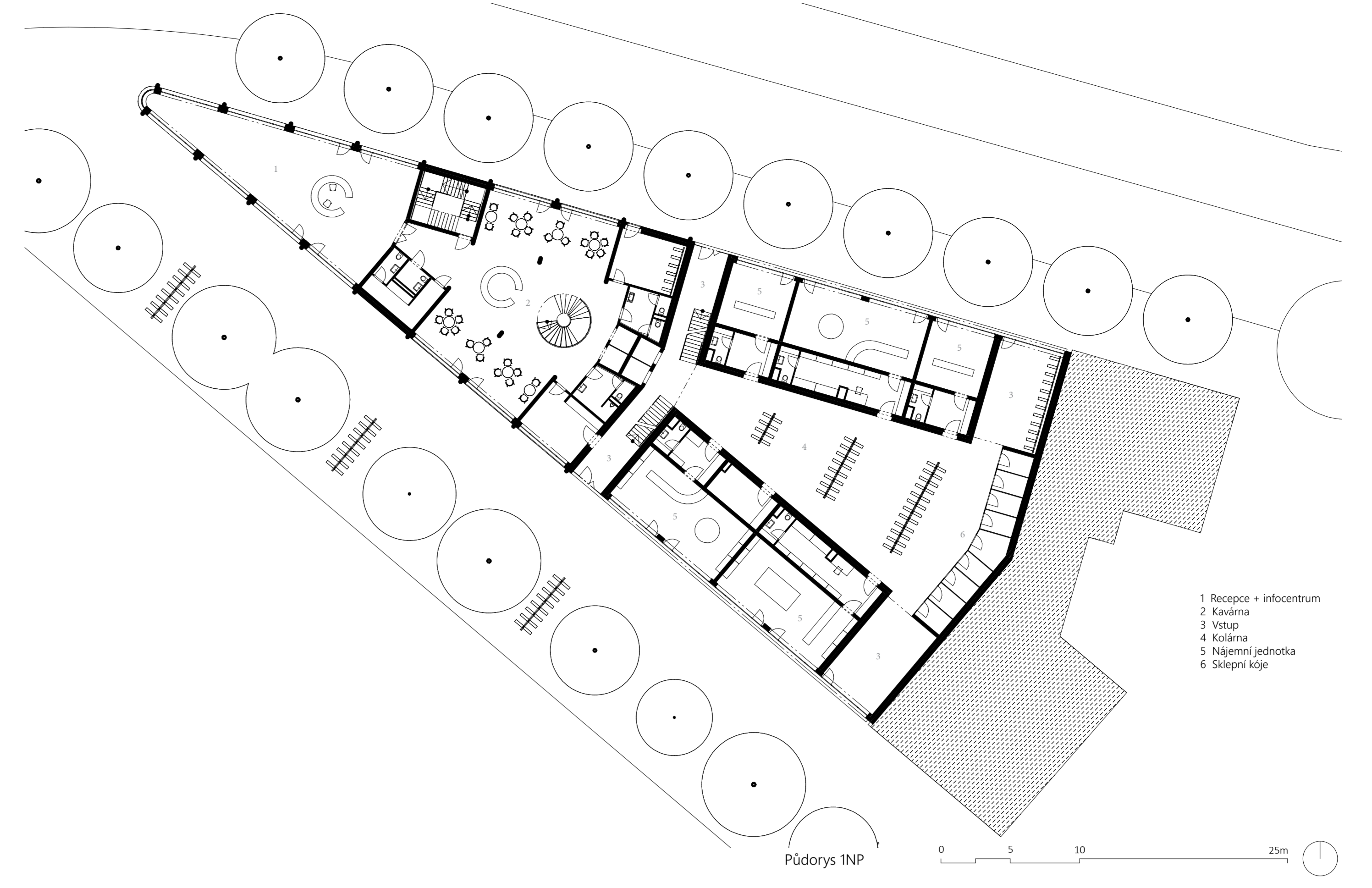




Křivka ul. Schiesche Straße a Oberbaumstraße

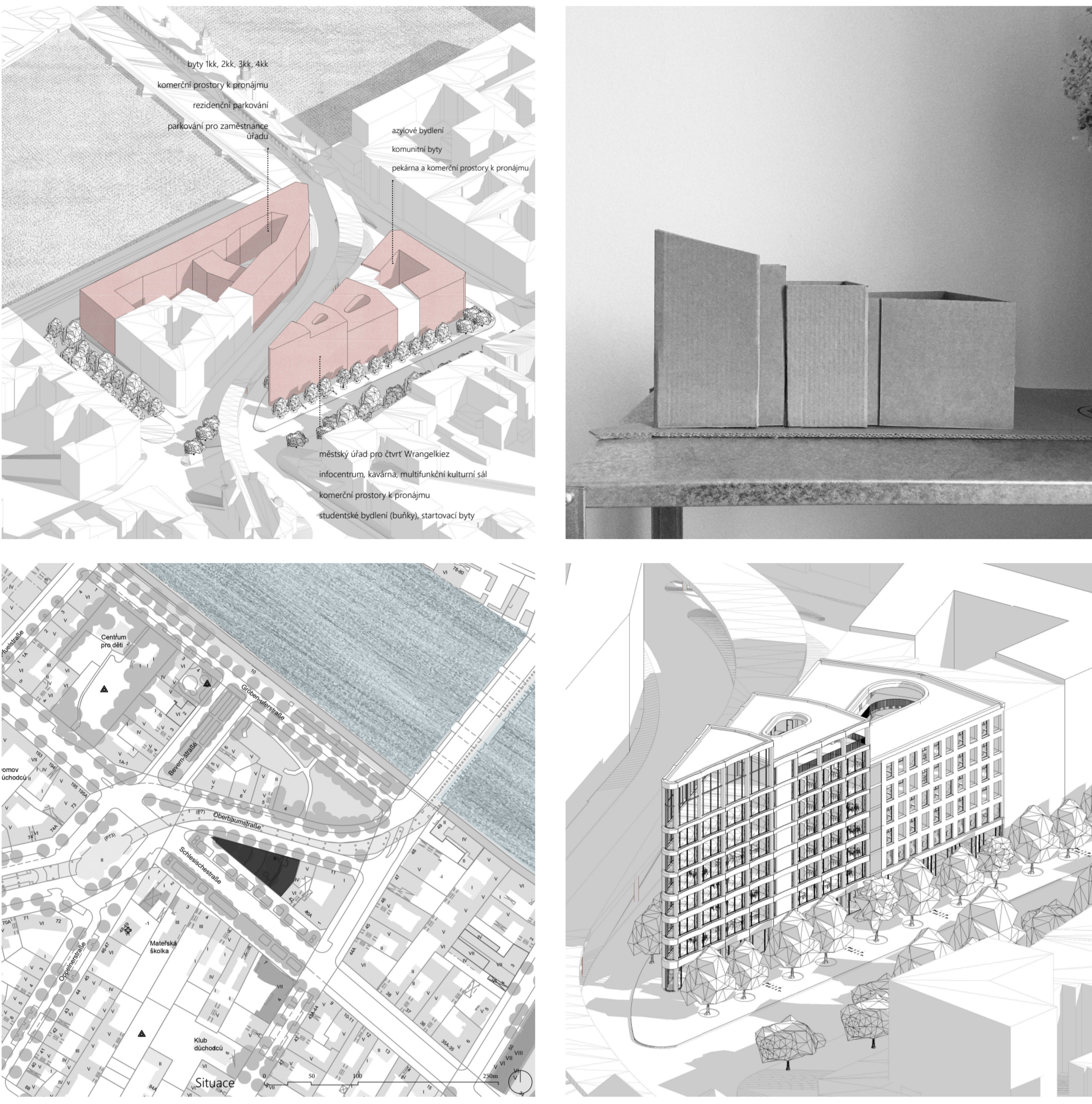


Faciade



- 1 Recepce + infocentrum
- 2 Kancelář
- 3 Vstup
- 4 Kuchyně
- 5 Vstupní prostrádky
- 6 Služba logy

Podpory 1NP 0 5 10 25m



## DAS TORTENHAUS

Hlavní konceptní myšlenky návrhu vychází z kontextu místa a potřebné funkce. Navrhují zde dům na sebe navazující domy – mladší úřad a bytový dům pro studenty a mladé lidi.

Centrem každého domu je obě atrium jako symbol pospolitosti, zvláště v bytovém domě se tak život lidí kolem prostředí provázejí. Prostoru, parkuje jsou naproti sobě natolik vzdálené, aby přecházeli jistou míru soukromí před vstupem do bytu a zároveň dostatečně blízké, aby se lidé navzájem poznali a mohli se svobodně komunikovat.

Výškové navazuje bytový dům na stávající zástavbu, budova úřadu je pak ve svém ostřejším náhledu grafické.

Hmotu zabíhají do samé lipce pozemku se zaskláva do prostoru a jasně tak oděká je charakteristické náprsto odlišné ulice. Oberbaumstraße a Schiesche Straße.

Svým poddorym tvarem je hmota nápadně podobná domu – jednému výšce (od toho také název "Das Tortenhaus") i tato provokativní asociace však má své místo. Zvláště u návrhu fasády má tato asociace přímku ke stoumání zabobnoiti a barevnosti fasády. Každý kousek je originál.

**Úřad**  
Návrh budovy nového úřadu pro čtvrť Wrangelke vychází z analýzy daného území. Současný městský úřad (dříve Bürgeramt) se nachází asi 400 metrů východním směrem po ulici Schiesche Straße a svojí kapacitou i vzhledem projevem neodpovídá náročným jak praktickým, tak náhledům na reprezentaci. Vybraná parcela svojí polohou a svým nevytvořeným tvarem přímo vyvolává k tomu, aby zde vzniklo nové káždě město část. Dům tak má být nejen pracovním symbolem.

Za důležitou považujeme jsou univerzálnost celé budovy a její otevřenost všem – totiž ji klade kancelářské prostory a větší reprezentativní sály

### Studentské bydlení

Za volbou funkce bytového studentkého domu stojí sociální kontext prostředí a s tím přirozená potřeba přivést do dané lokality mladé lidi, kteří jsou otevření rozmanitým životním stylům, ne jsou sociálně ani rasově vyhranění a mnohdy nevyzpytatelně až nebezpečné prostředí je pro ně spíše inspirací než hrozbou.

Podobový dům s velkým odstupem a vnitřní má výstřední komunitní charakter (do ústředí domu přivádí denní světlo a dává tak mladým lidem možnost oslabného měšťácko zadržování a společného aktivní na čerstvém vzduchu, však v soukromí.

### Konstrukční řešení

Budova úřadu 9 podlaží, z toho 1 podzemní. Novou konstrukci je řešení kombinací železobetonového sloupového a střešního systému. Železobetonové nosné sloupky po obvodu jsou oči sebe vzdáleny vždy 5 metrů, vnitřek budovy je pak doplněn jít se střešním systémem pro zamezení příliš velké rozpory.

V budově se nachází dvojice schodů, oba je prefabrikovaná. Centrální točce schodů je uchyteno ke konzole kolem jádra. Pro bytový dům jsem navrhla střešní nosný systém, nosné prvky jsou ve vzdálenosti 5 metrů a v opačném směru 6i metru. Schodové je betonové, prefabrikované. Pavlať obíhají kolem atria tvrdí kancoulu.

### Materiálové řešení

V interiéru jsou stěny omítnuté bílou omítkou, sloupky se jít na fasádě tak ve vnitřních prostorech nejsou barvy staročernou. Kombinace přírodních dřevěných stěn s jinými stěnami přináší přirozené světlo i do nitra domu, přirozené světlo v kontrastu s nočními sloupky a zároveň přináší dostatečnou míru soukromí tam, kde je potřeba. Povrchovou úpravu pro podlahy jsem navrhla světlé lesklé terazzo – výsledky povrch tak kontrastuje s robusní spirálou zabrátil vlnou se širo větrná pásna, která je provedena v tmavší ořehové dřeze.



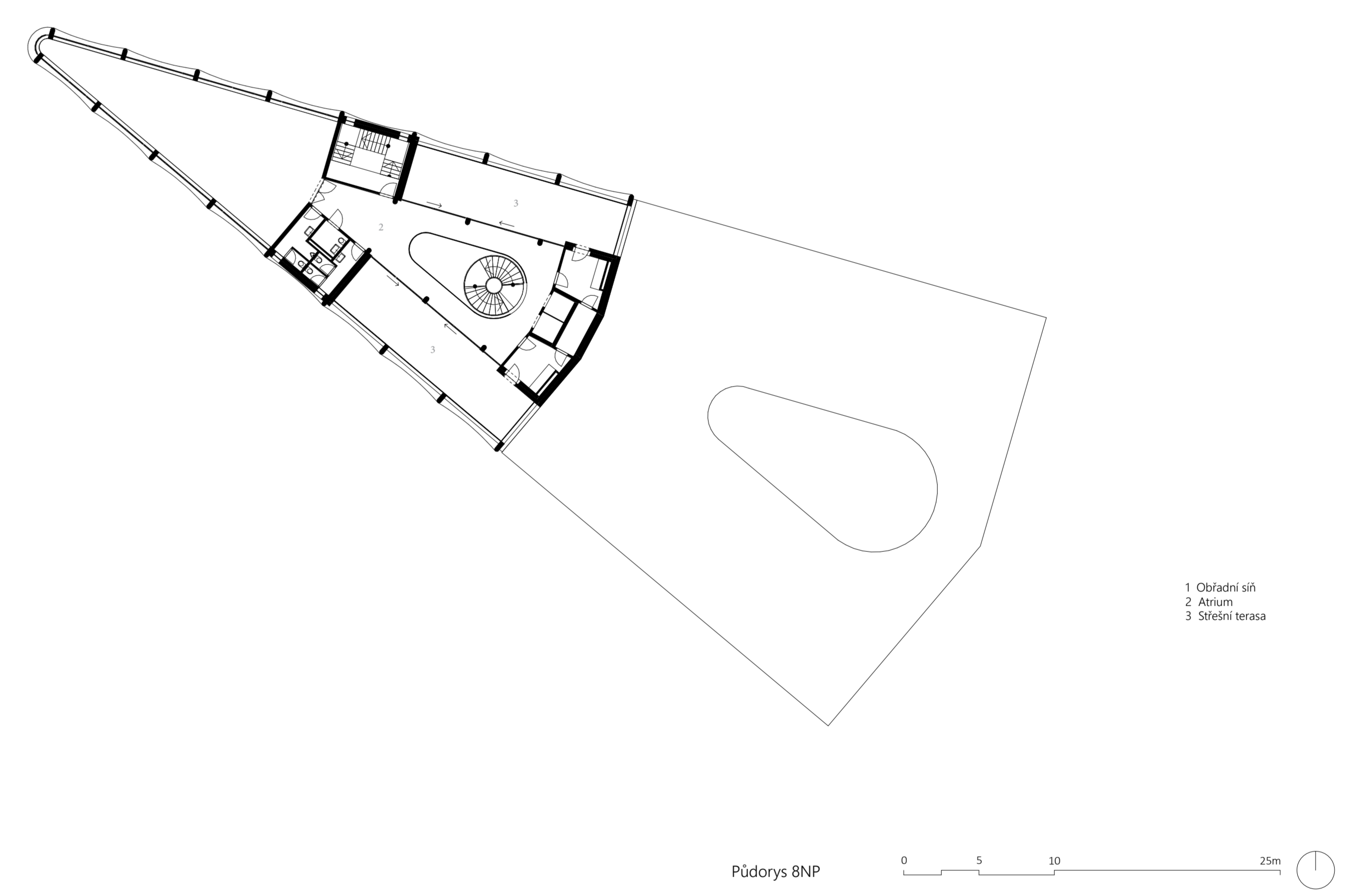
- 1 Matrikární sál
- 2 Kancelář
- 3 Stupeňka luhu
- 4 Kuchyně + jídelna
- 5 Atrium
- 6 Vstupní gabiňing

Podpory 2NP 0 5 10 25m



- 1 Zasedací místnost
- 2 Kancelář
- 3 Dávna-matřim
- 4 Atrium
- 5 Parket
- 6 Kuch.
- 7 Jídelna
- 8 Příkopka

Podpory 3NP 0 5 10 25m



- 1 Ochrana oči
- 2 Atrium
- 3 Střešní terasa

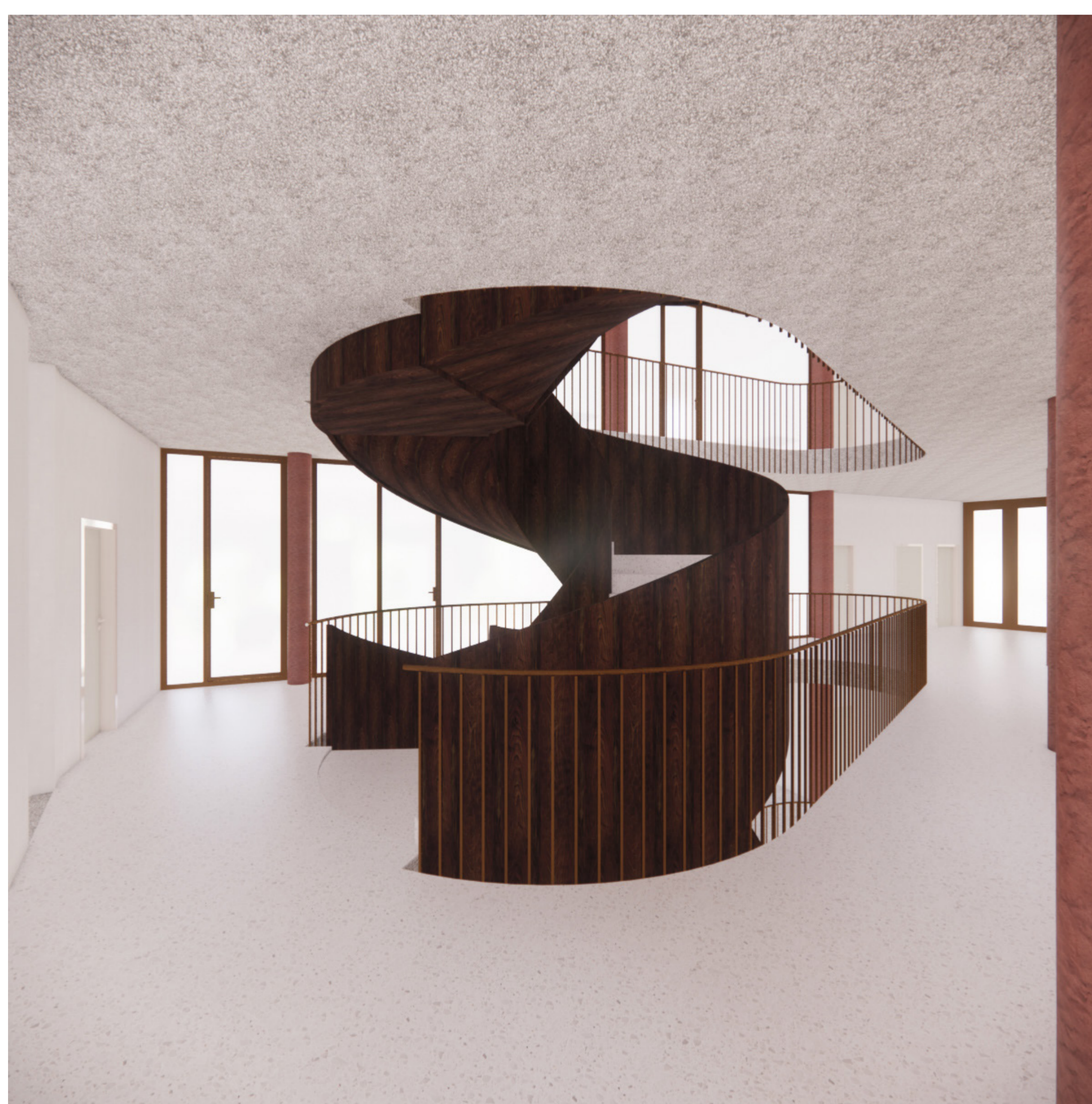
Podpory 4NP 0 5 10 25m



Schiesche Straße – pohled ze západu



Schiesche Straße – pohled z východu



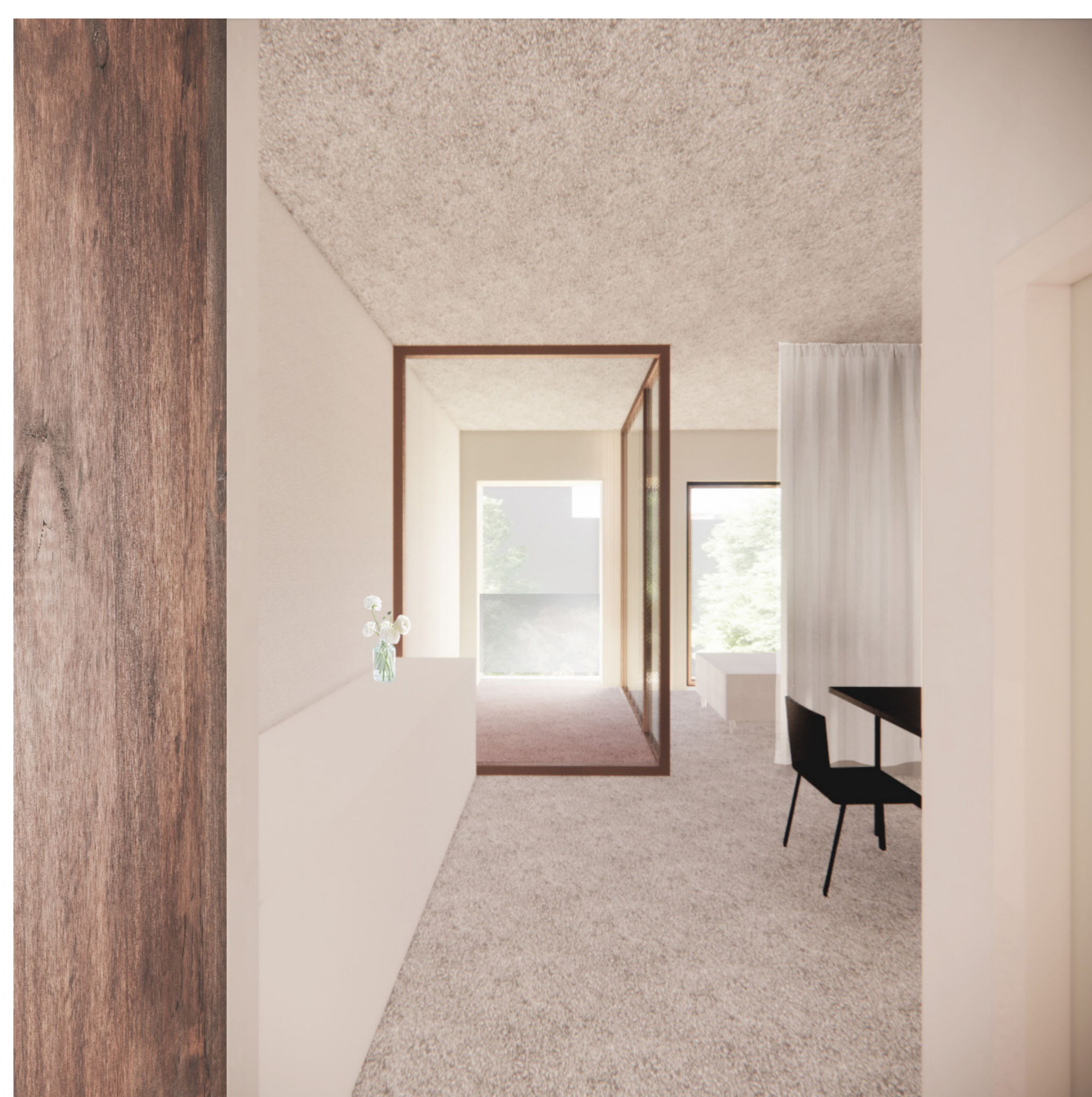
Atrium budovy úřadu



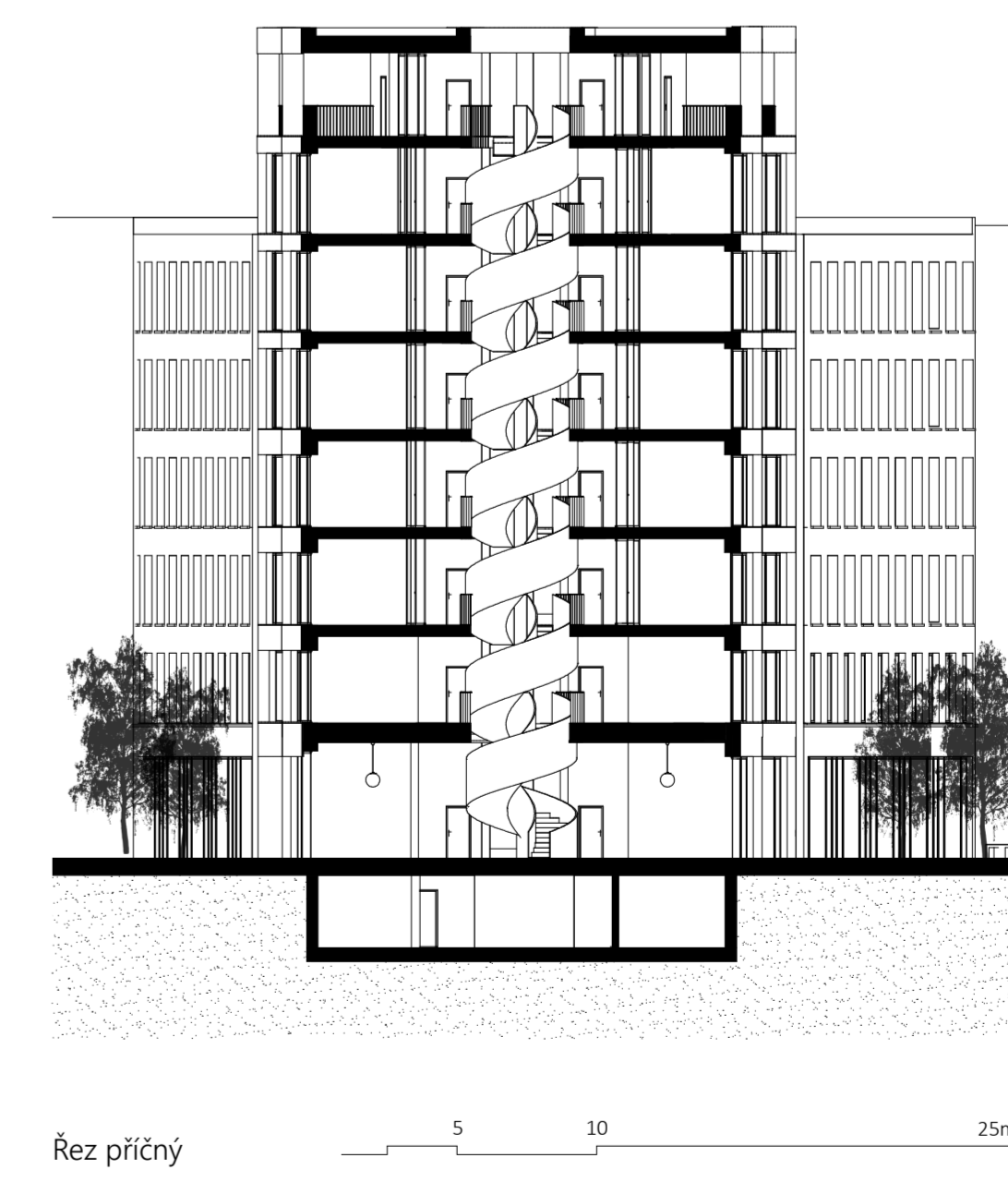
Atrium bytového domu



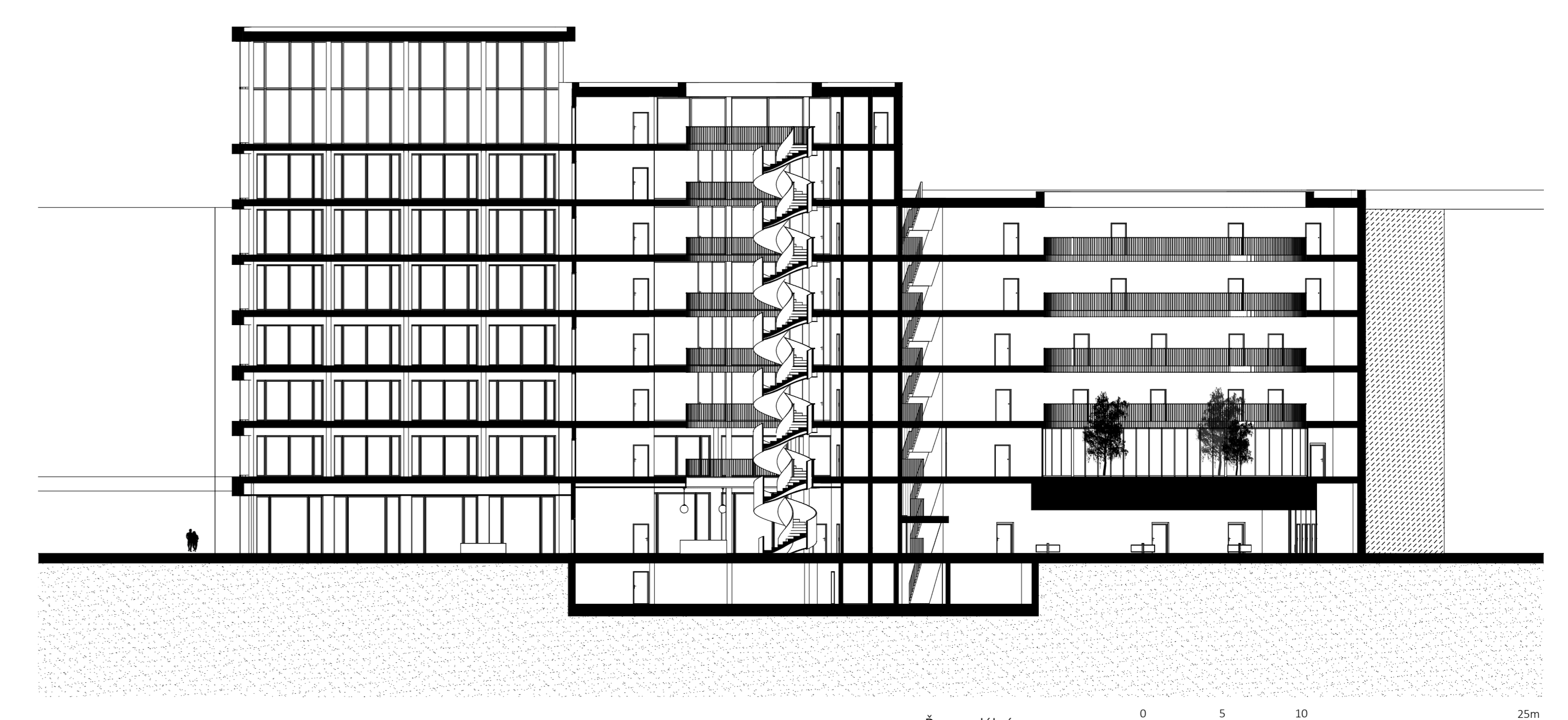
Kuchyně



Byt 6a



Rez příčný



Rez podélný