

**Flagship store**

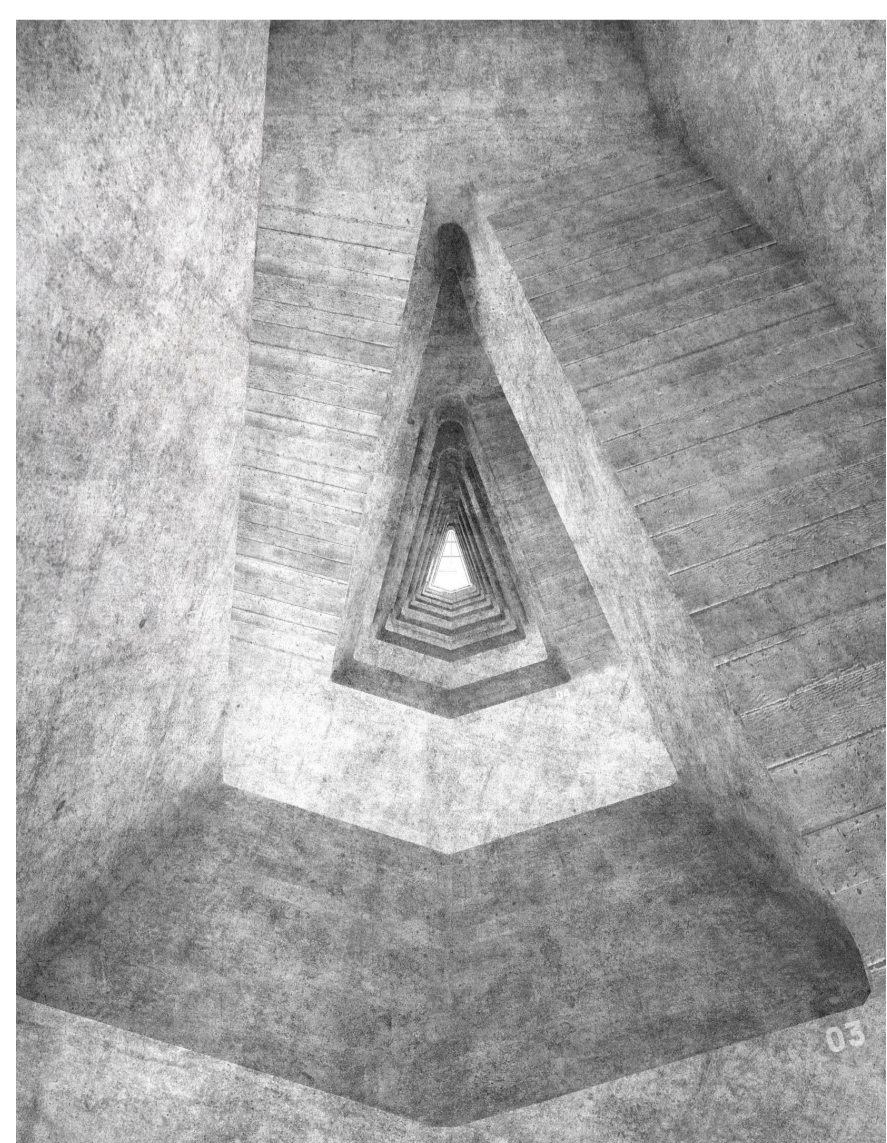
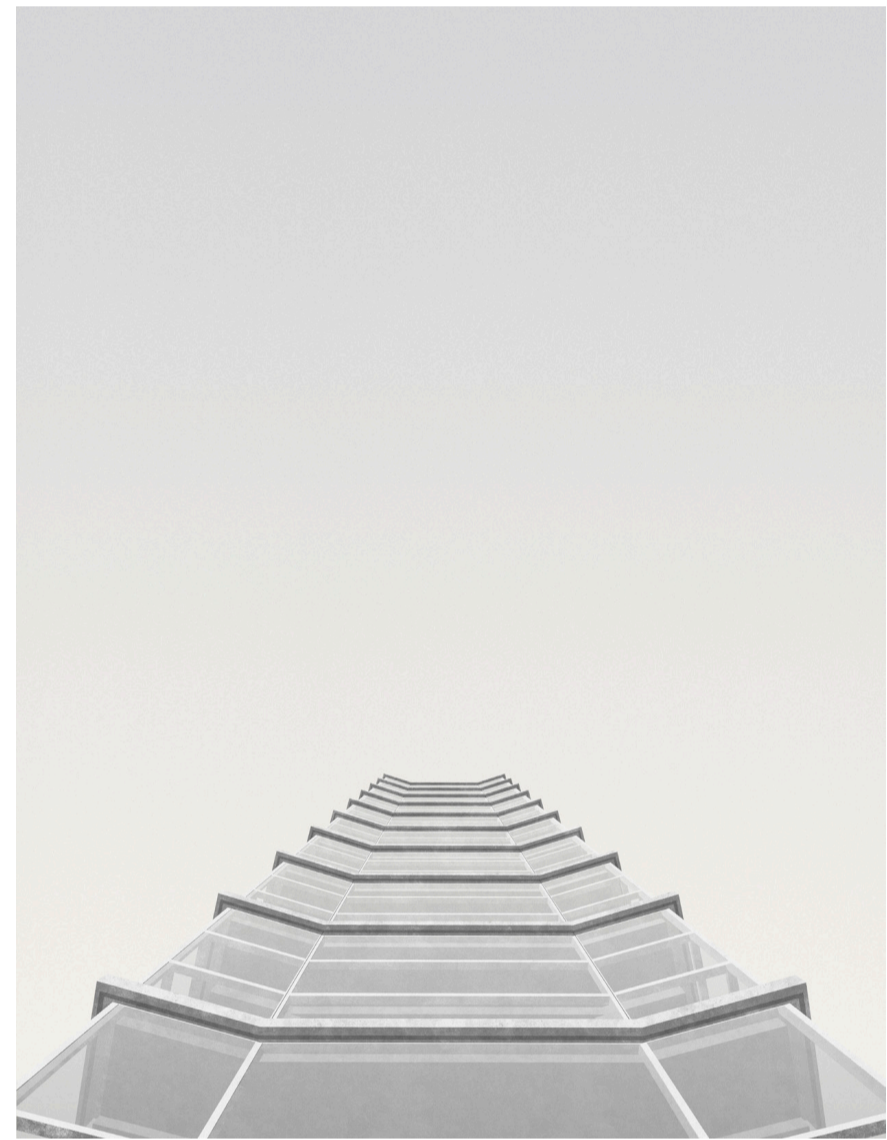
Nároží jako nejvíce exponované místo v rámci bloku dává za vznik sídla. Sídlu reprezentující důležitost a majestátnost konceptu flagship store.  
 Utilitární konstrukce a transparentnost fasády nechává vyniknout děje odehrávající se uvnitř, dům je kulisou. Showroom, obchod, administrativa, reprezentace.  
 Na vrcholu bloku, transparentní krystal a před ním piazzeta. Veřejný předprostor, který spoju s domem vymezuje nároží. Místo přístupné a dostupné v návaznosti na městskou infrastrukturu.  
 Nepravděpodobnost tvaru nárožní parcely dává za vznik konstrukci, která udává ráz celého domu. Skelet, jasné definovaný, přitváří hledá harmonii v atypické půdorysné stopě. Proskláky, sloupky, desky, jádra. Kompozice konstrukčního systému zvolená tak, aby racionálně zajišťovala prostorovou tuhost a zároveň vytvářela obraz nárožního domu.

Materiálu lehkého obvodového pláště volím v symbióze s konstrukčním systémem, orientaci a funkci domu, flagship store.  
 Sklo, průhledné a účelné. Minimalizaci viditelných rámo, které horizontálně člení jednotlivé podlaží, podporují sílu vnitřní struktury.  
 Děje odehrávající se uvnitř domu, viditelné a přiznané, skrze obilku vnější pláště. Dósem prostupuje pragmatický betonový fragment, který symbolizuje a koncentruje vertikální pohyb, funkce. Materiálová jednotnost vertikály podporuje a interpretuje atypickou půdorysnou stopu parcely.  
 Návaznost na městskou infrastrukturu umožňuje nižší koncentraci parkovacích stání. Podzemní patro, utilitární a společné.  
 Městské sídlo. Rozmanitost, vrstevnatost a hustota dělají a živí funkční město. Tkláš je tvořena hmotou a prostorem, živena dějem. Synergii forem a hustotou vzniká ucelený fungující organismus.

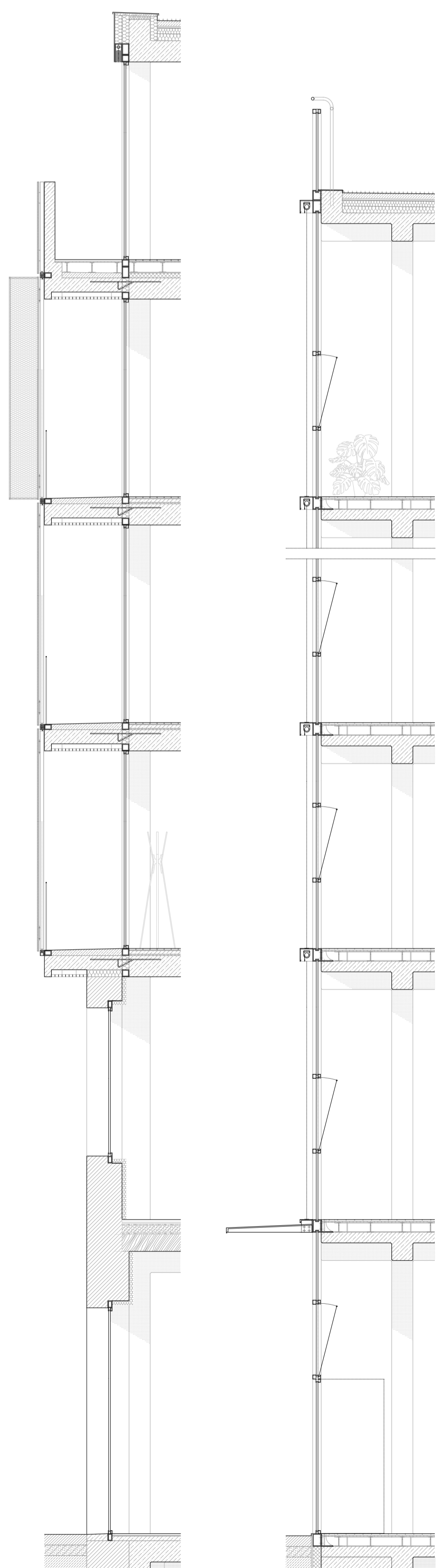
**Společné bydlení**

Zabývá se pro Prahu novou a perspektivní formou dostupného bydlení. Společnost, které se v rámci městského zájmu vyznačuje k negativním aspektům gentrifikace. Spolek, jako kolektivní síla.  
 Nástavba zvyšuje hustotu a v rámci dispozic je diverzita. Garsoniéra, startovací byty, cluster, vila. Odpovídá potřebám a požadavkům napříč společností. Podléhá zájem. Hledá optimální velikost, světelnou atmosféru, ideální prostředí pro život.  
 Dispozice se s vyšším patrem zvěšují a přizpůsobují svým obyvatelům. Společné prostory racionálně rozmístěné v těžišti dějů, sloužící všem. Městský vnitroblok, přístupný, neomezený. Blok, čtvrt, město krátkých vzdáleností.  
 Do pevně hmoty stávajícího objektu, jasné definované konstrukce, vsazený skelet umožňující variabilitu vnitřního uspořádání. Jeho stroumenelné umístění cí osobitý

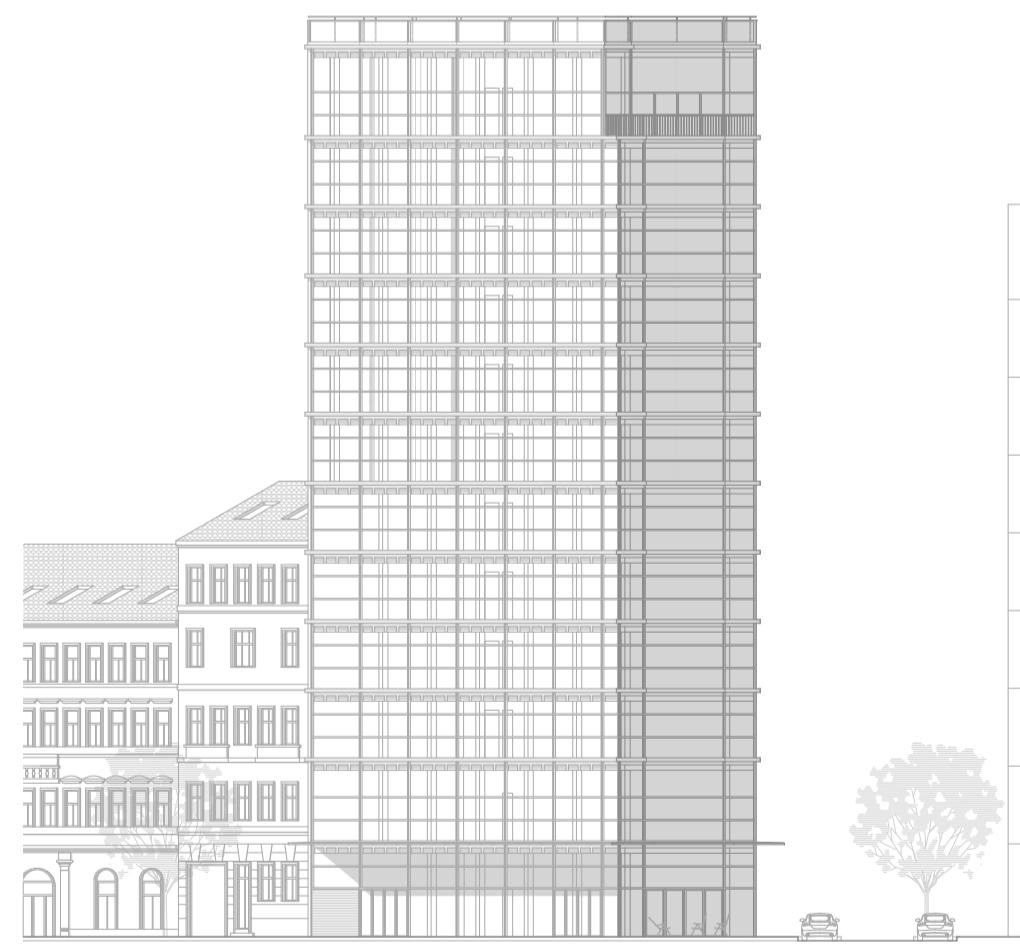
výraz staré papírný včetně rastru konstrukčního systému a podoby vnější obilky.  
 Racionálně umístění jádra funkčně i provozně traktují liniovou hmotu. Zajišťují stůžení konstrukce, vertikální obsah společného domu a ústí do živých dějů ulice.  
 Racionální úroveň parteru, sídla, chladné, v kontrastu se dvojí vnitřní nové fronty. Vnější je pevná, jasné definovaná a opticky rovinnou navazuje na původní fasádu papírný. Vnější je předzazená, variabilní a transparentní. Je účelným nositelem funkcí a dějů, které interpretuje směrem do ulice i vnitrobloku.  
 Přepojení. Na hraně veřejného prostoru v úrovni parteru vytváří vnitřním linií přechod mezi hranicí ulice a městského vnitrobloku. Místo, které svým účelem slouží veřejnosti, parter. Linie svým vnitřním uspořádáním není bariérou, ale prostupným prvkem a místem pro uchycení tvůrčí činnosti. Rozsáhlá galerie, dílniči prostory pro výstavu, ateliéry.  
 Systém mobilních příček je navržen tak, aby poskytl osobit, optické přepojení vnitřních částí parteru. Variabilita, nezávislost, přizpůsobení.



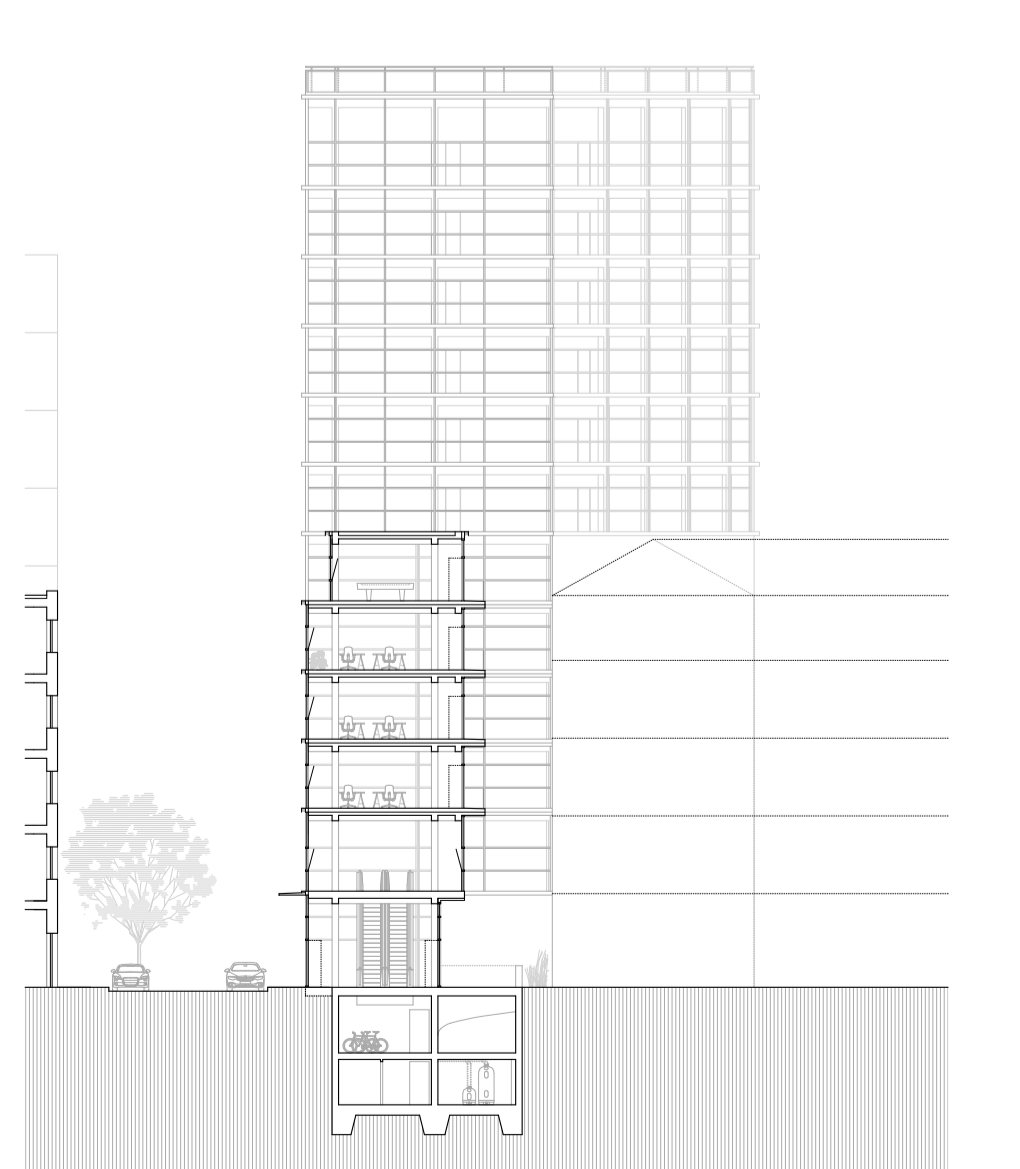
0 0.2 0.5 1.5  
 detaily fasád



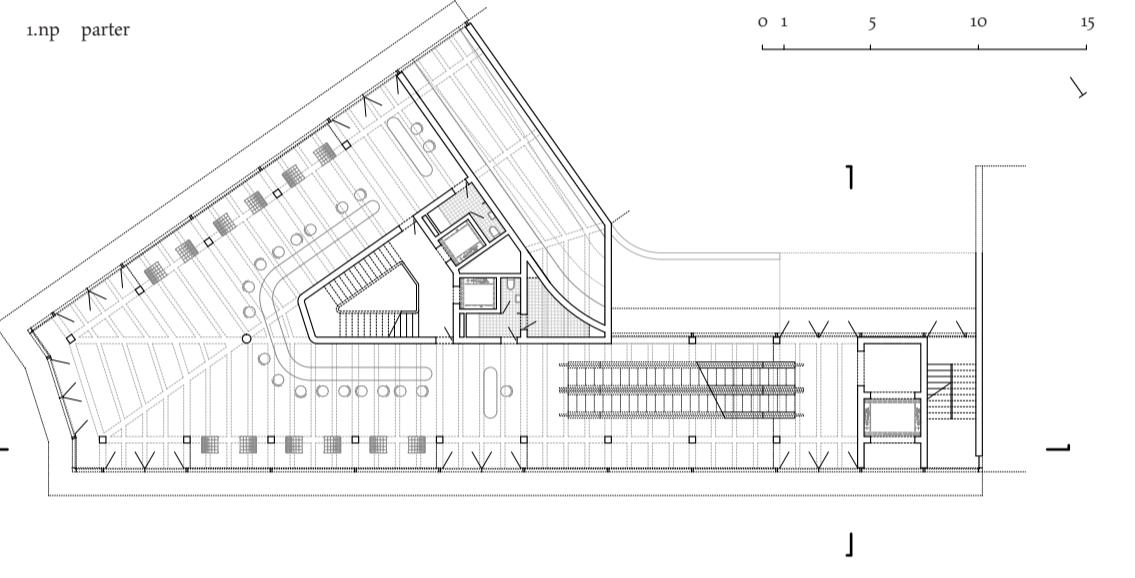
pohled severní



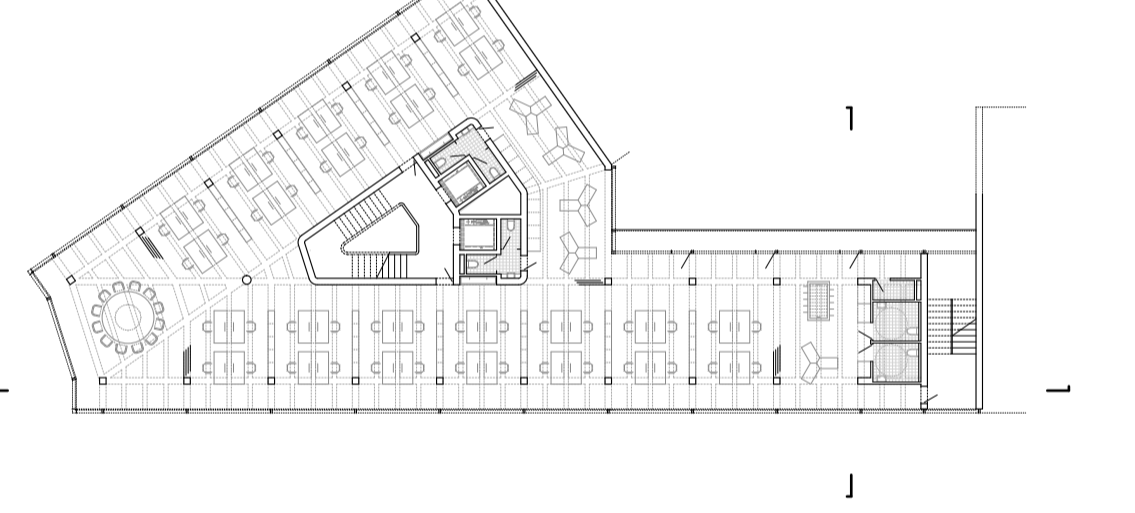
řez příčný



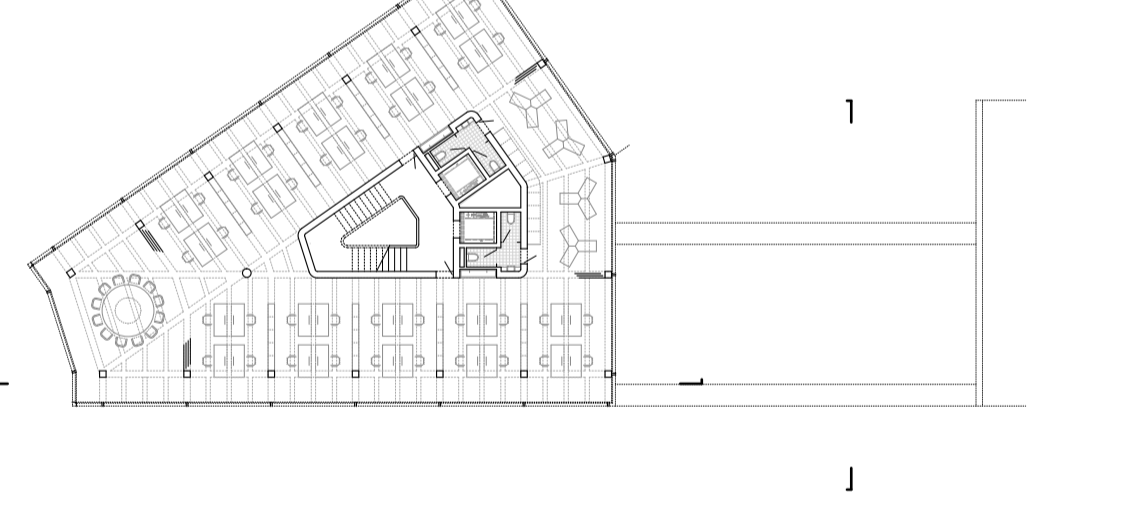
1.np parter 0 1 5 10 15



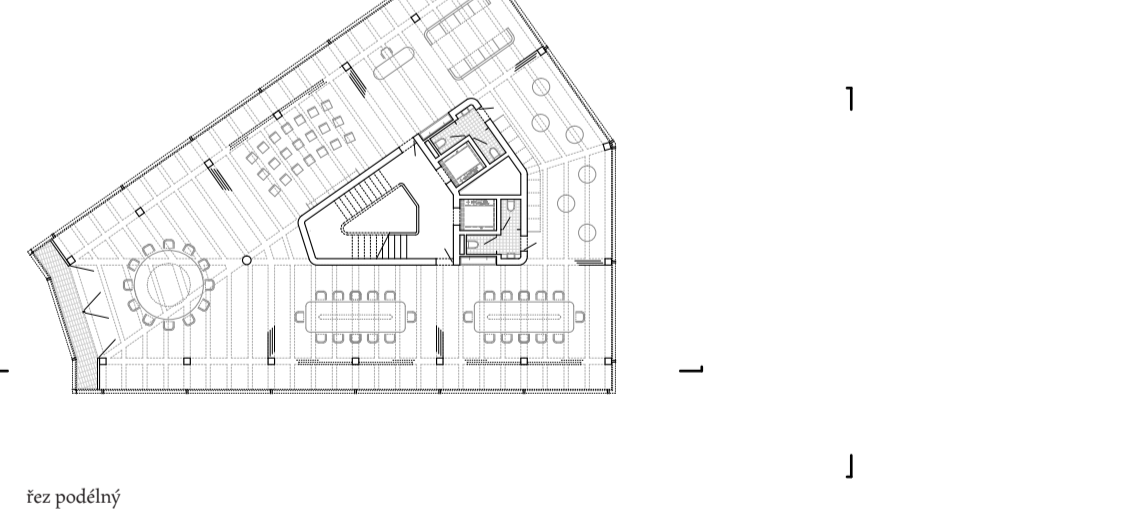
3.np typické patro



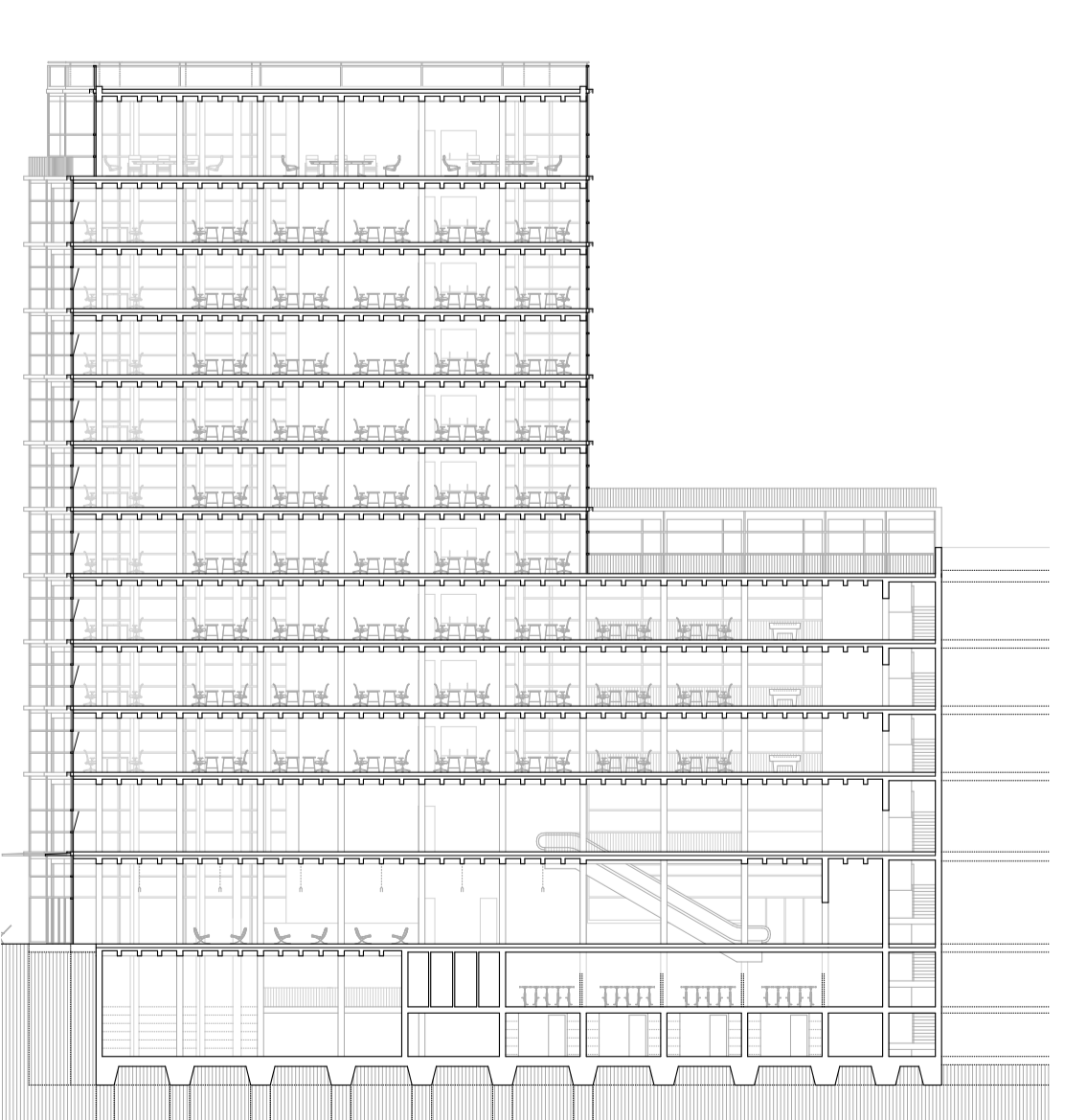
8.np typické patro věže

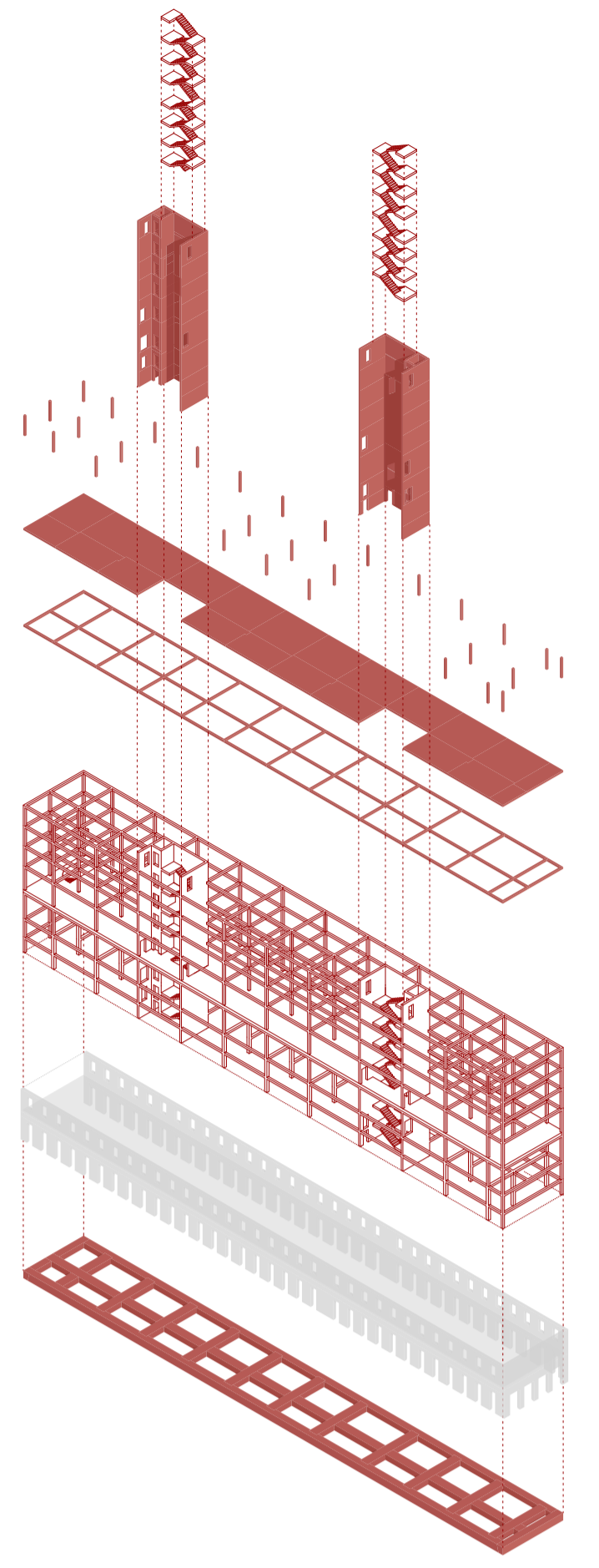
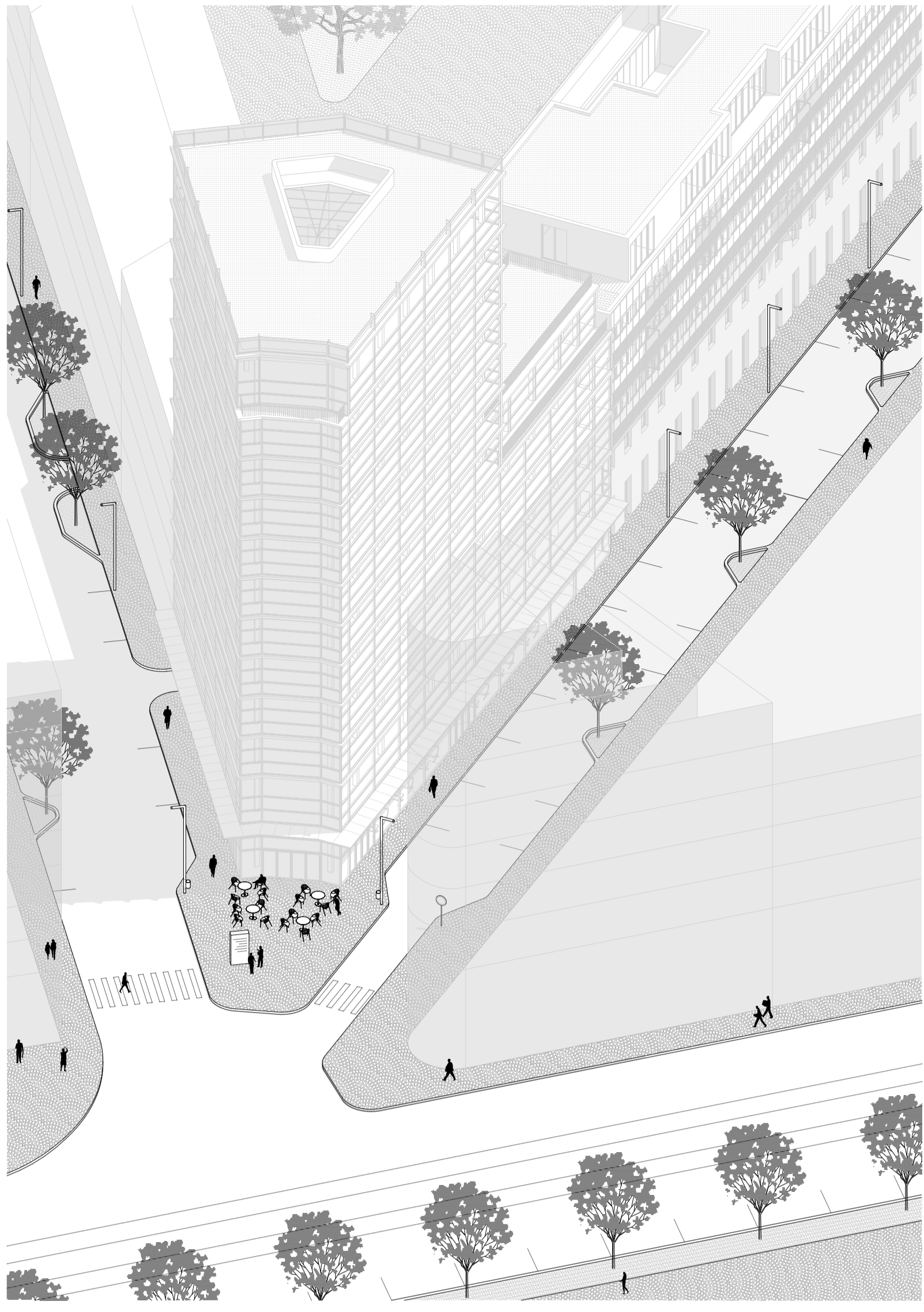


12.np



řez podélný



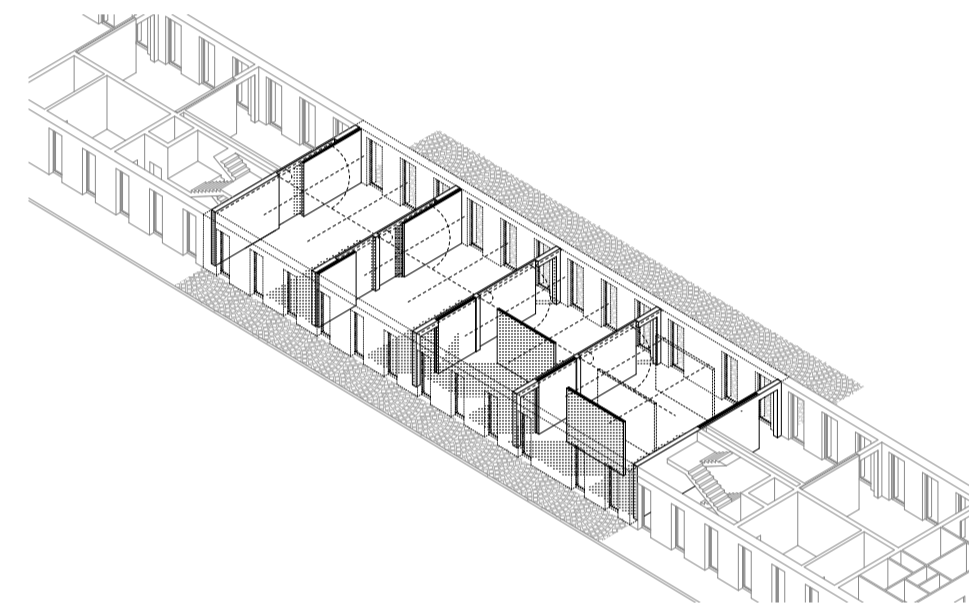
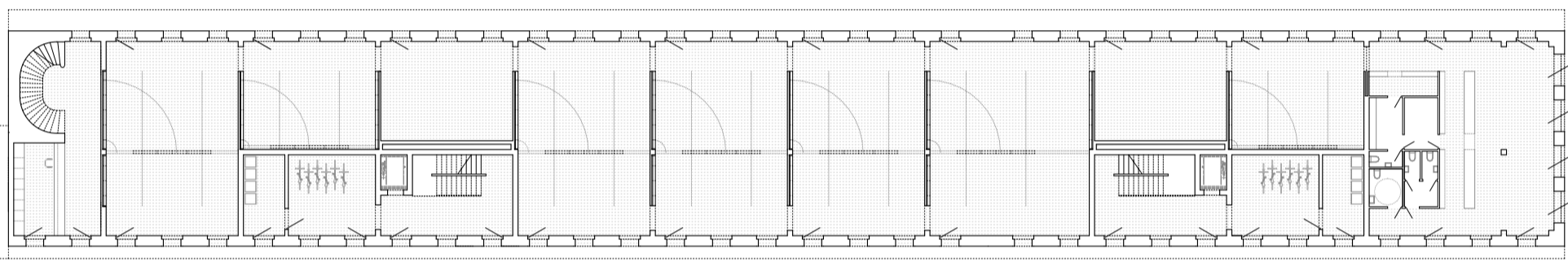


0 5 10 15

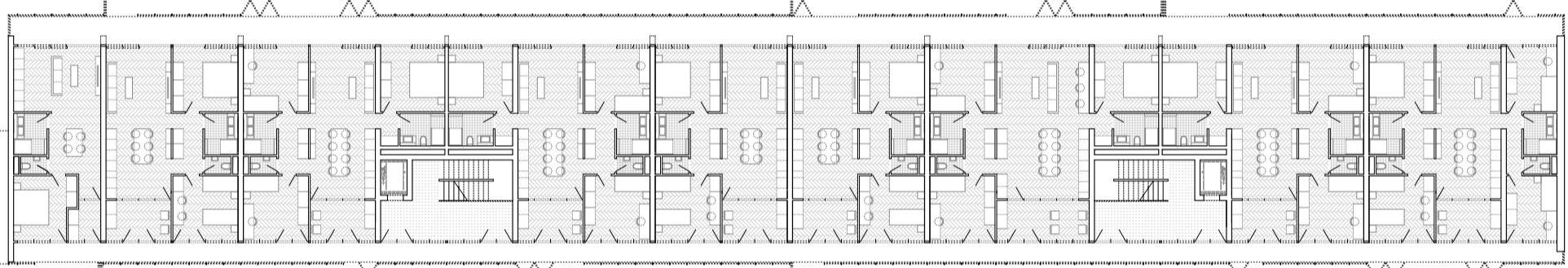
1.np parter

situace

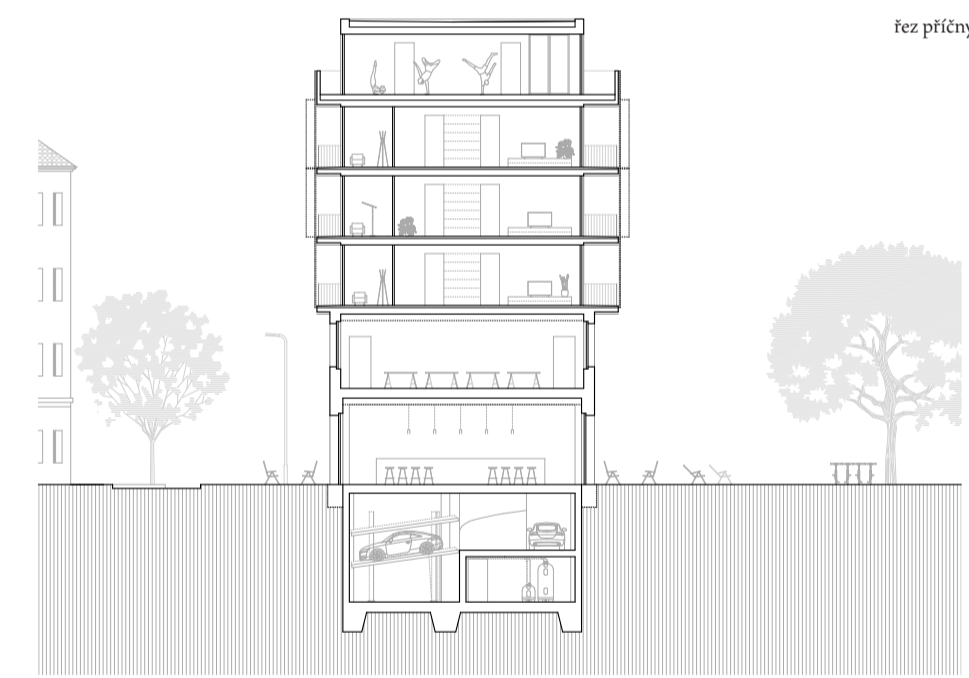
0 5 10 20 30



3.np typické patro

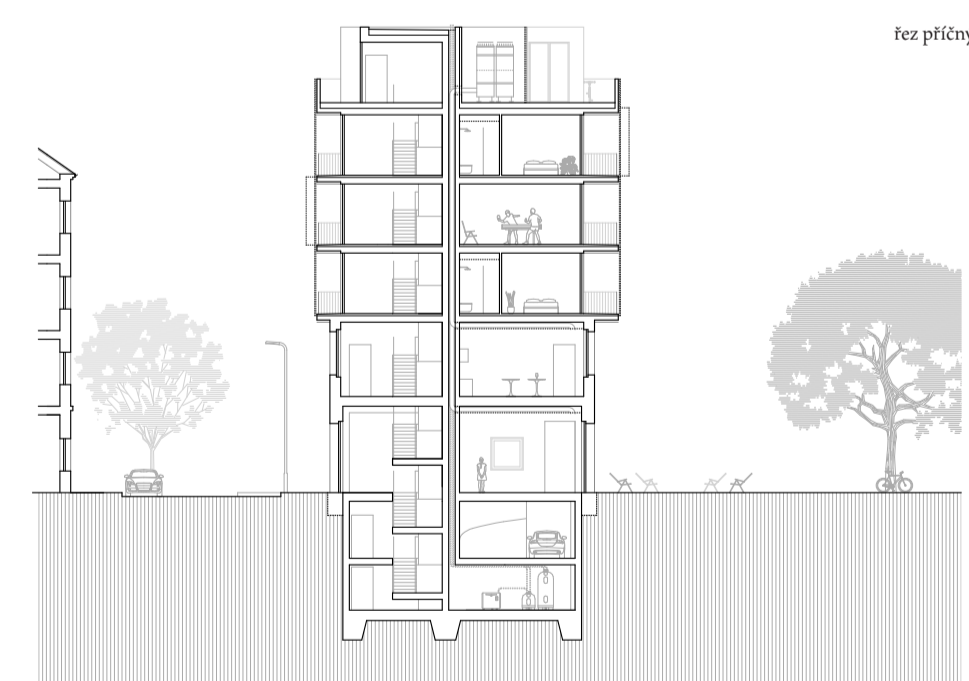
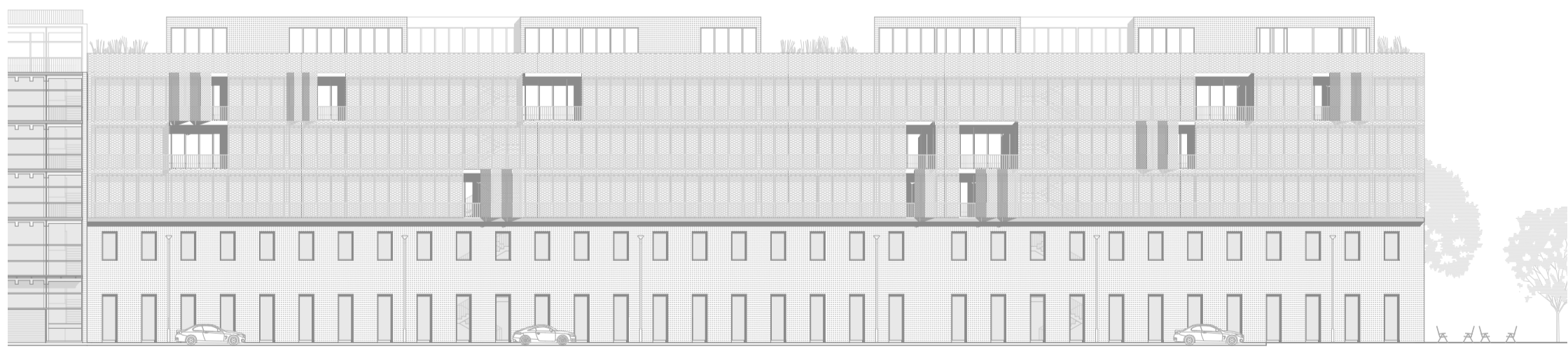


řez příčný



řez příčný

pohled západní



pohled jižní

řez podélný

