

PANTHEON UKRAJINY

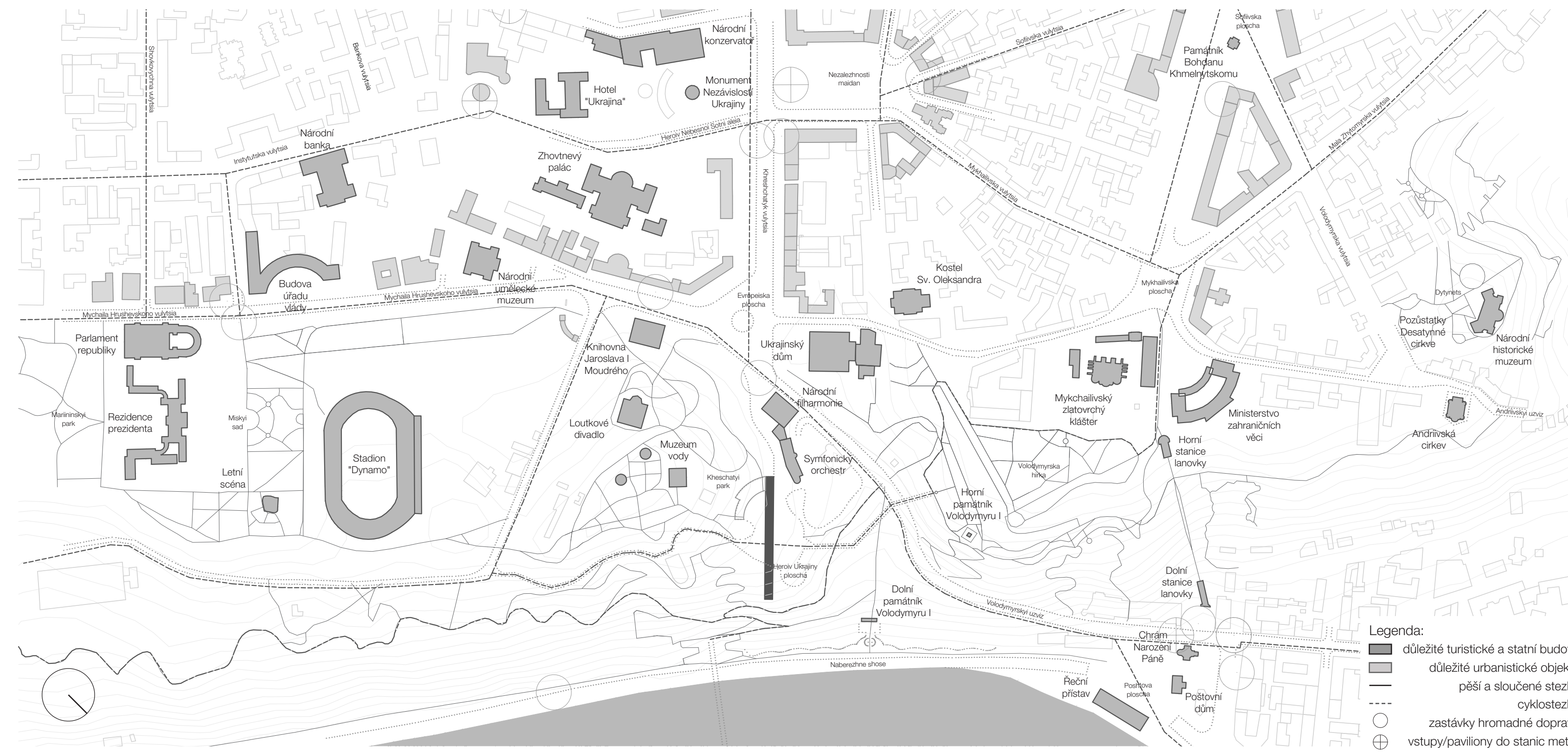
Ideou tohoto projektu bylo vytvořit prostor, který by sám o sobě říkal, že jedna se o sakrální budovu. Inspiraci pro tento přístup stal jeskynní klášter na Pechersku kde v jeskyních jsou zároveň pohřbené i významné relikviální osobnosti tohoto času.

Pak postála otázka objemového řešení a uspořádání stavby. Pripadal v úvahu ten fakt, že v blízkosti pozemku nachází se hlavní třída města - Kchreschatyk. Proto bylo rozhodnuto, že stavba bude podporovat tento důležitý směr a stane rámeč pro výhled na řeku Dnipro.

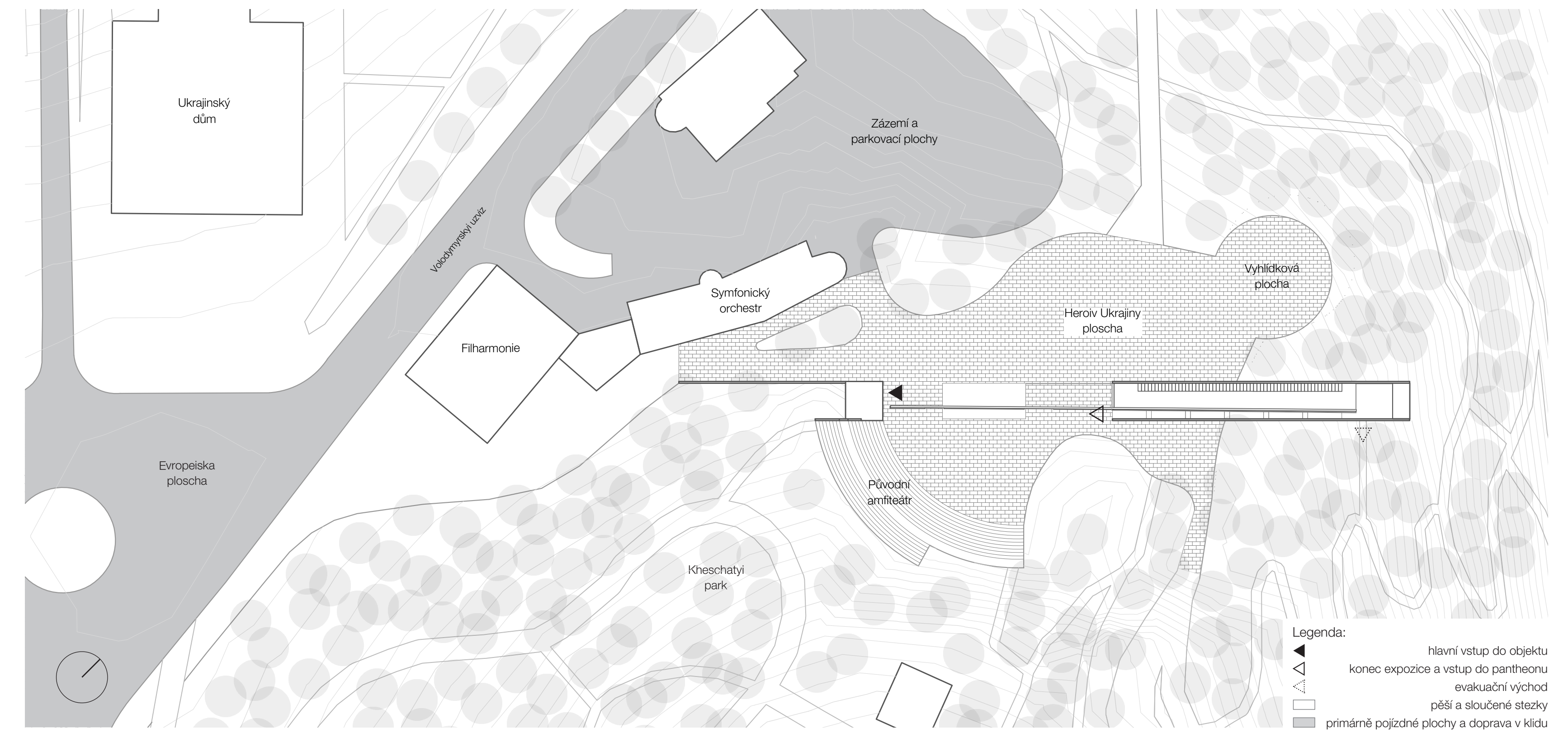
Celkově stavba taky řeší otázku práce s komplikovaným náměstím. Zde jsou mnoho stávajících prvků o řešení jejich podoby by mělo rozhodovat ve zvláštním projektu. Proto byla zvolena koncepce úzké budovy s výrazným podélným akcentem. Ten přispívá nejen v naznačení výše zmíněných směrů ale zároveň dává více možnosti budoucím projektantům náměstí - jednoduše vytvořit kvalitní prostor. V místě výhledové plochy bude vystavena stanice lanové dráhy se kterou je zapotřebí počítat se.

Stavba se skládá ze třech úrovní: vlastní náměstí, pantheon a muzeum. Vstupní podlaží - náměstí - je představeno přístřeškem se vstupem do budovy a dekorativními prvky. Patro pantheonu spojuje otevřenou alejí Hrdinu a funkci obřadního sálu. Patro muzea obsahuje v sobě krom primární funkce ještě administrativní zázemí.

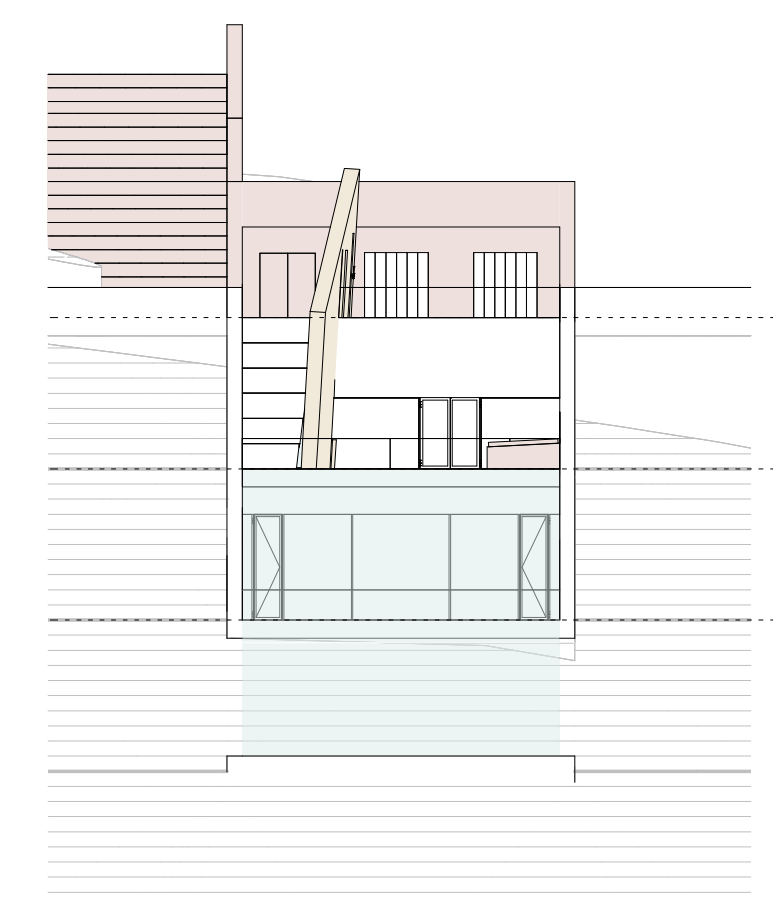
Koncepce



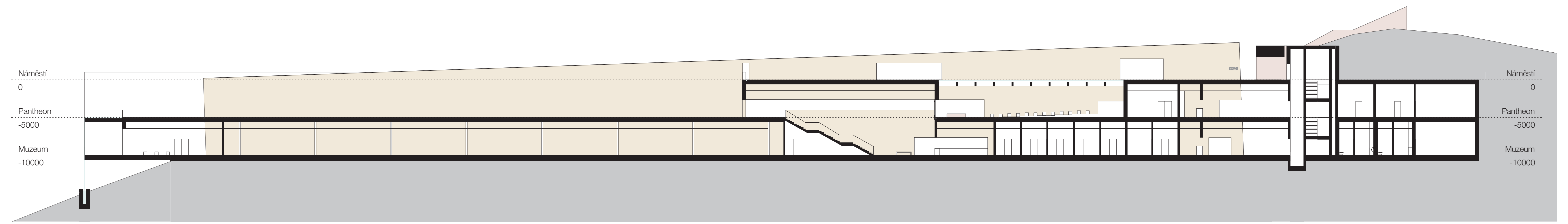
Výkres širších vztahů, M 1:5000



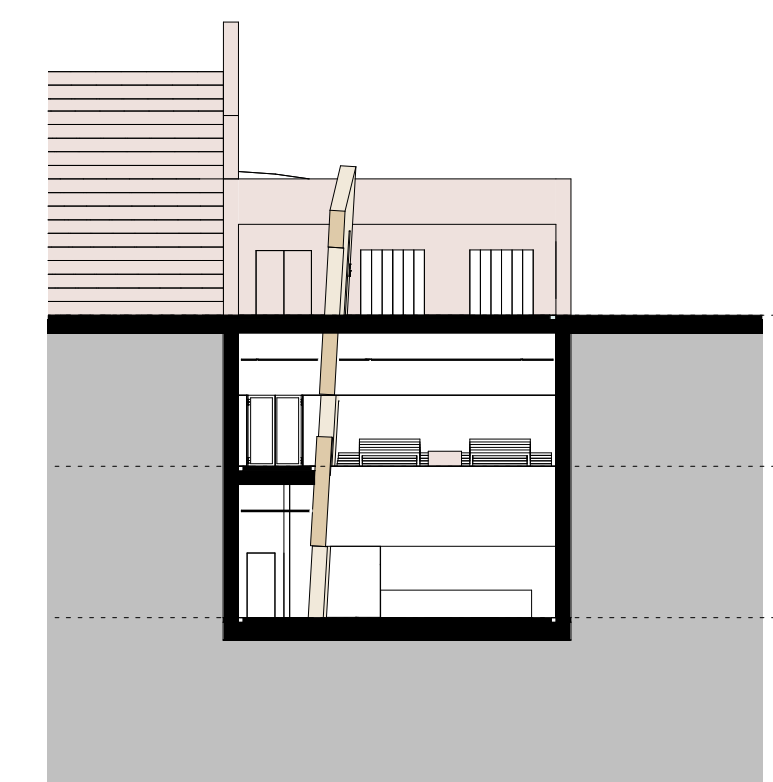
Situace, M 1:1000



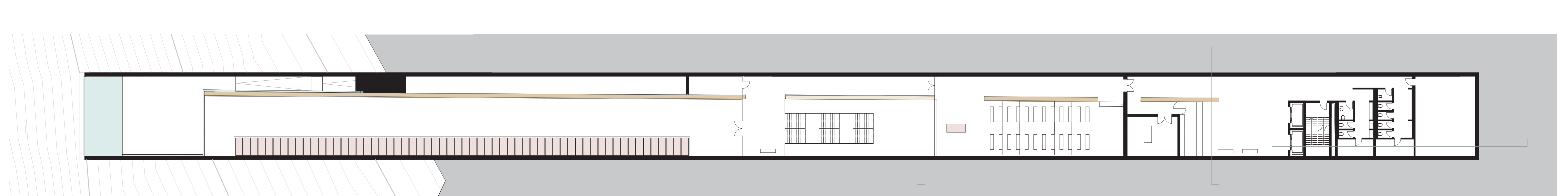
Fasáda, M 1:250



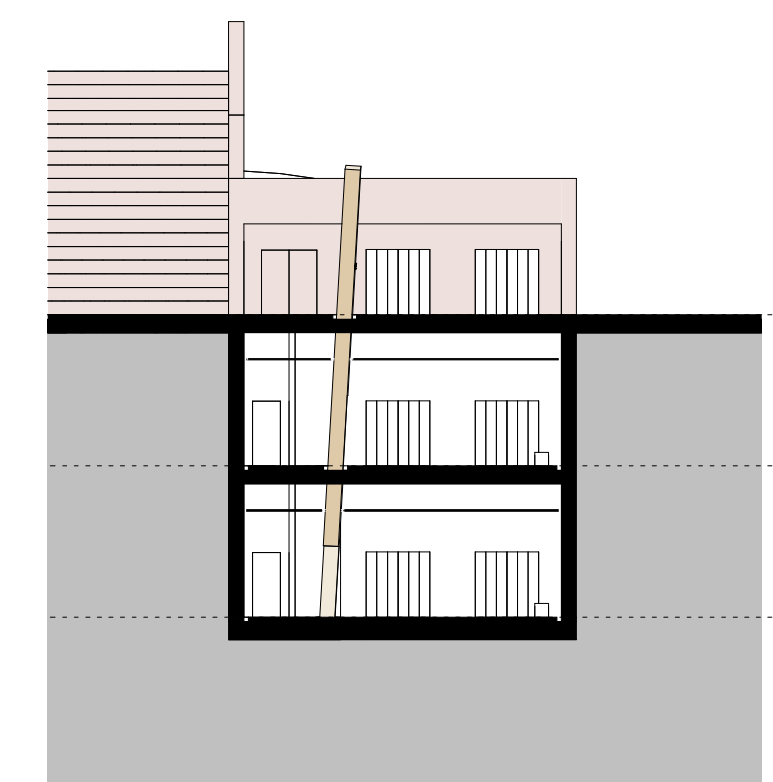
Řez podélný, M 1:250



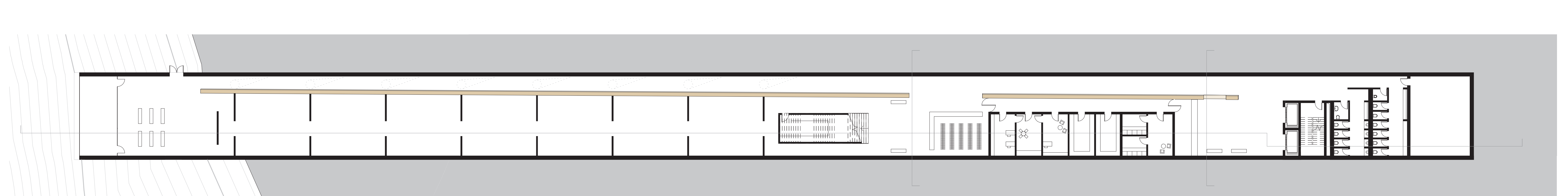
Řez foyer, M 1:250



Půdorys pantheonu, M 1:250



Řez lobby, M 1:250



Půdorys muzea, M 1:250

PANTHEON UKRAJINY

