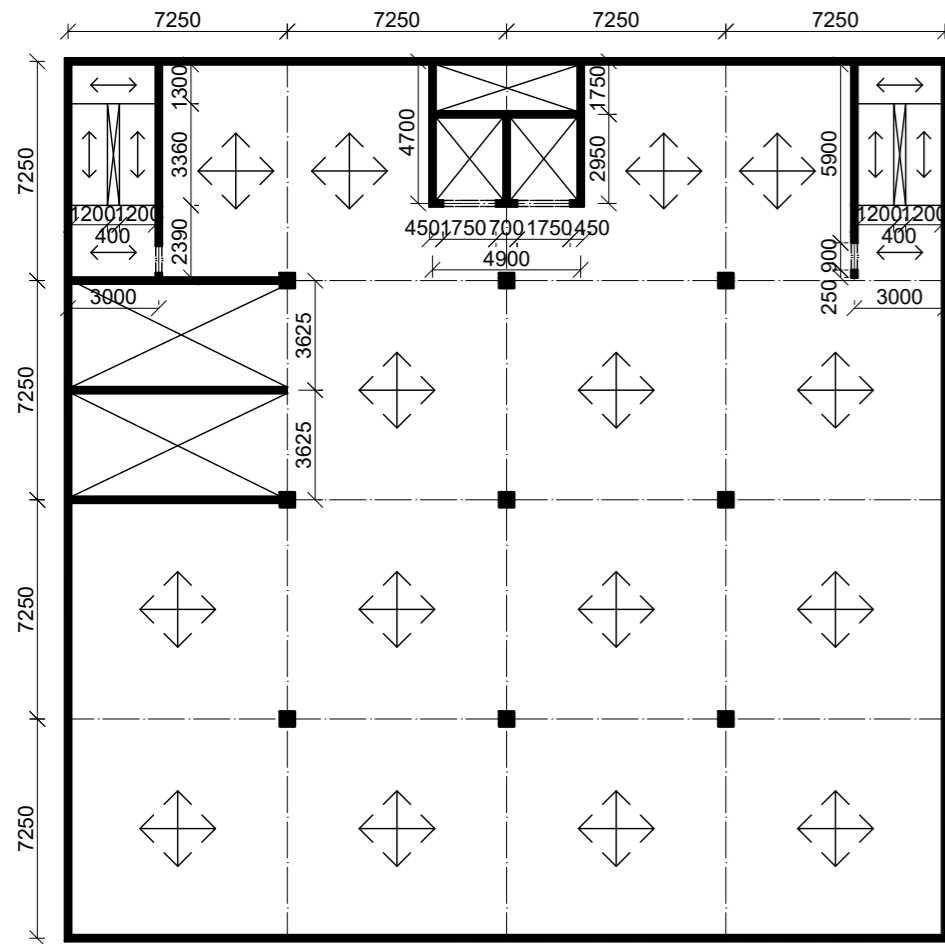
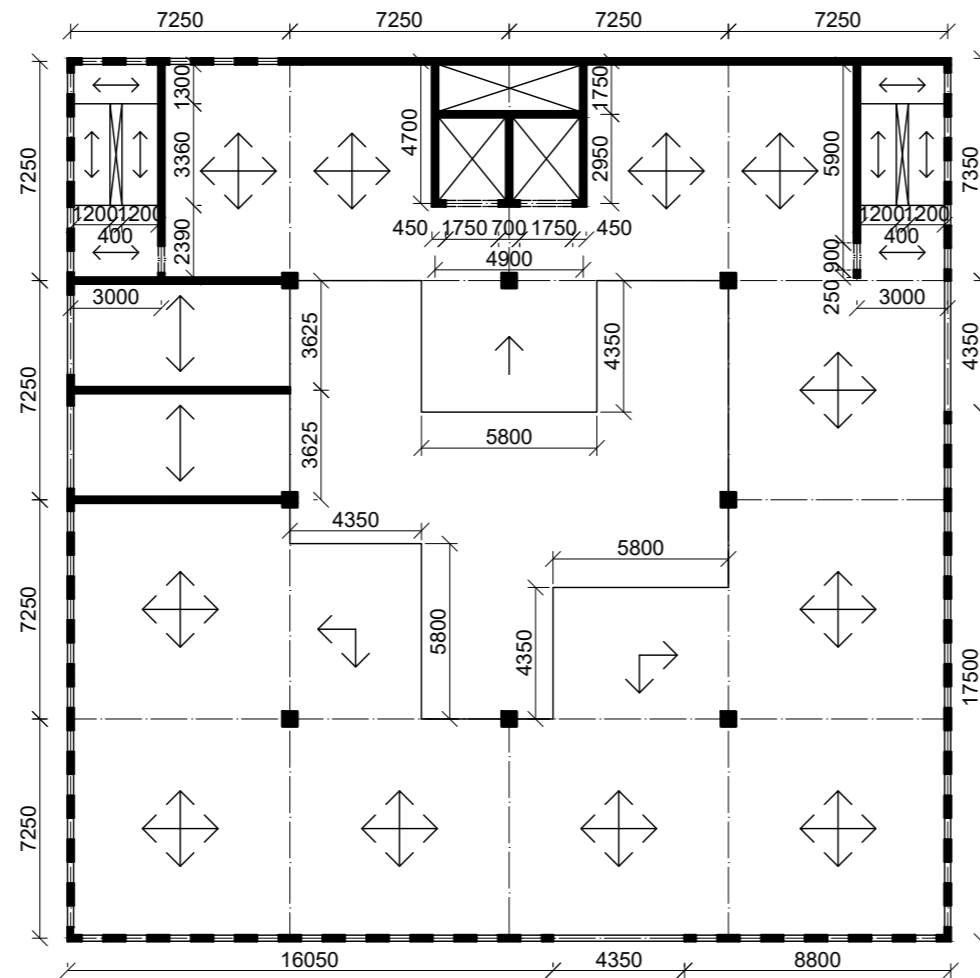


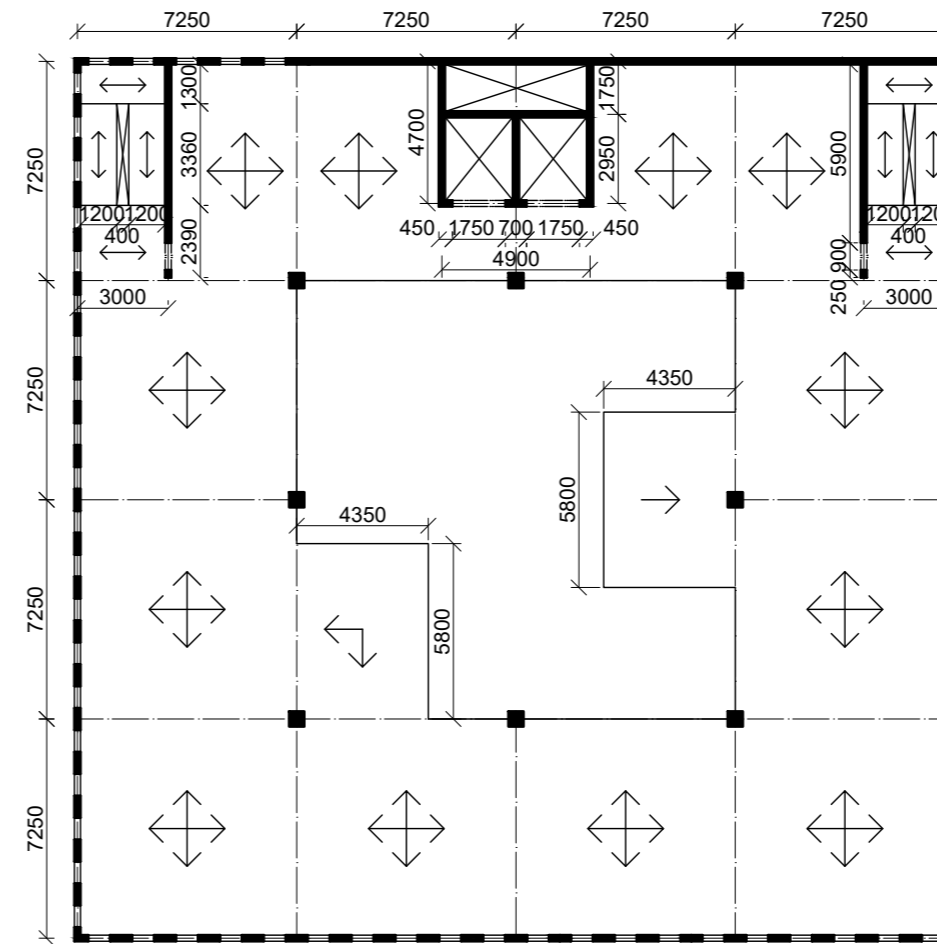
2.PP a 1.PP



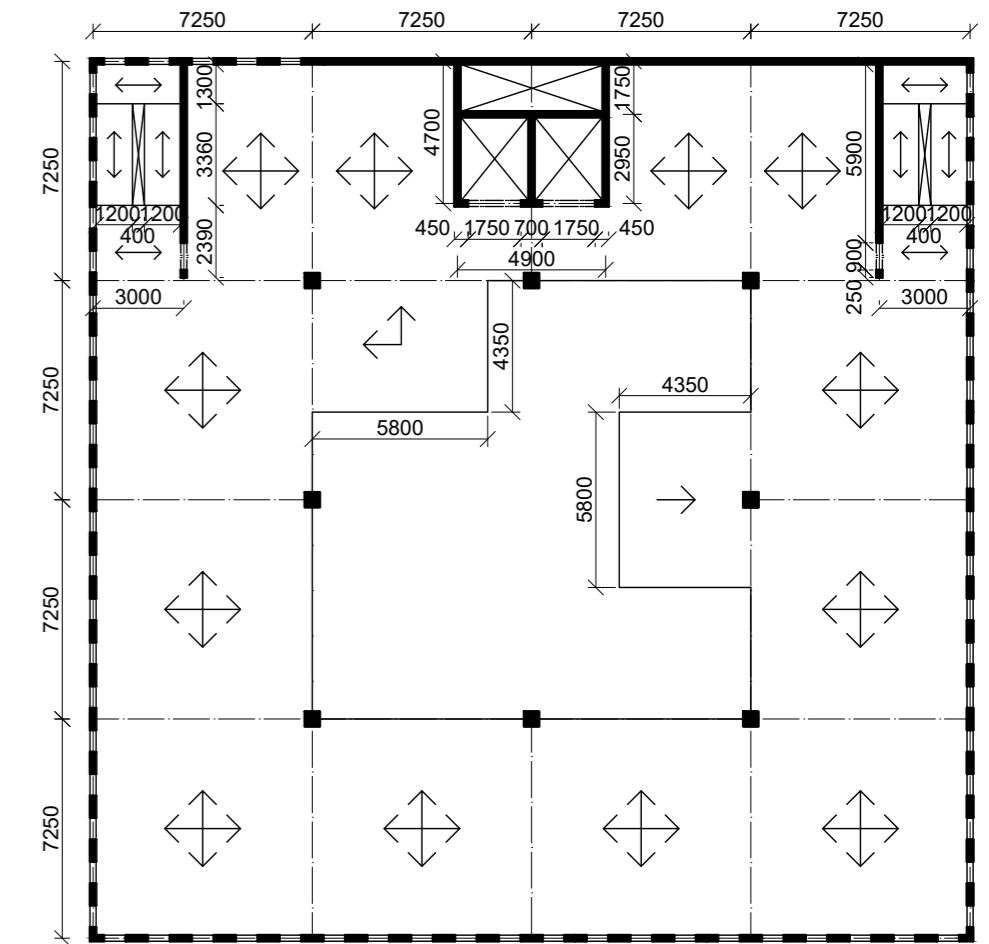
1.NP



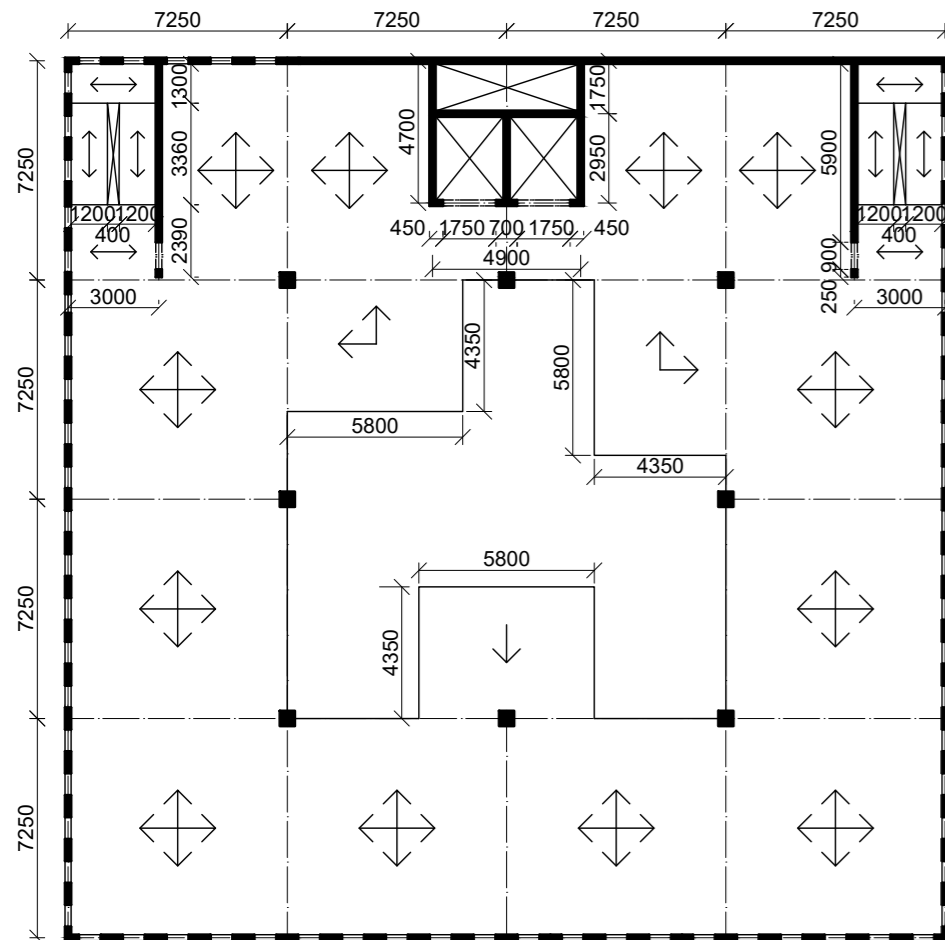
2.NP



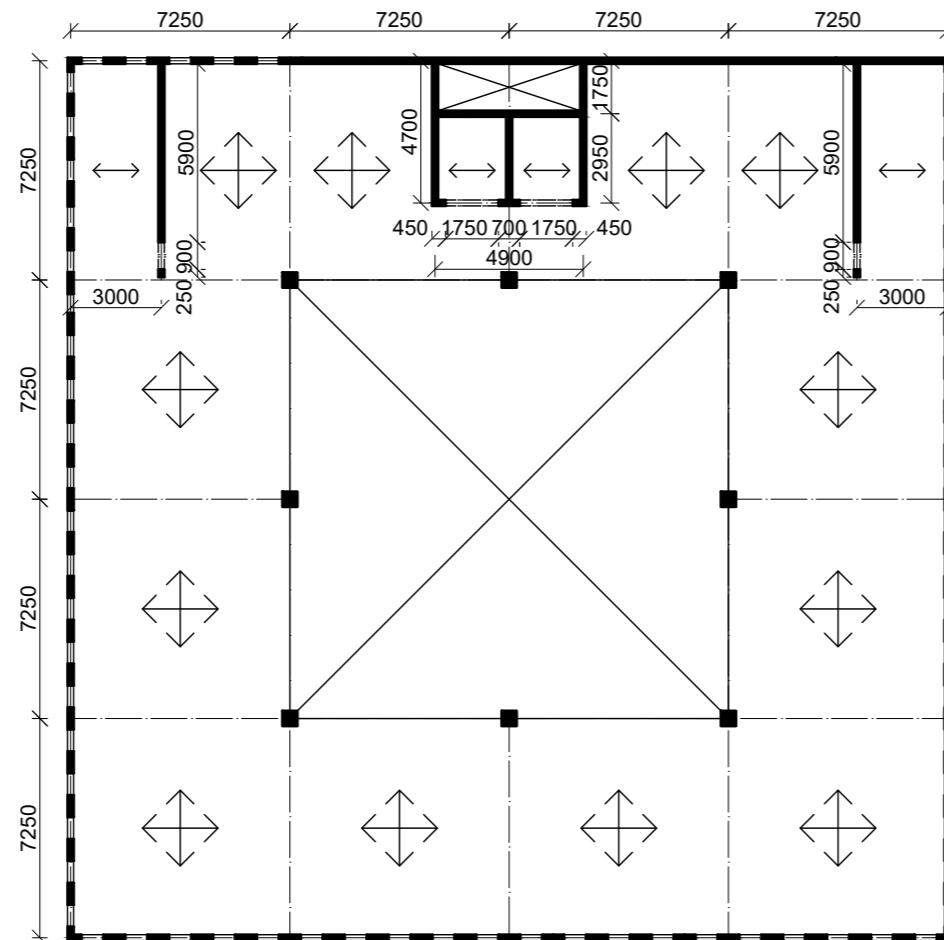
3.NP



4.NP



5.NP

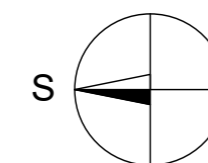


Konštrukčné riešenie

Prevažne stĺpový systém, miestami doplnený stenami.
 Stropné dosky sú lokálne podoprené a jednosmerne pnuté.
 Vykonzolované časti dosky sú zavesené na oceľových tiahloch.
 Obvodová stena má pravidelný raster - 725 mm stena/725 mm otvor.

Materiálové riešenie

Nosné steny, stĺpy a stropné dosky sú monolitické železobetónové.
 Podesta a medzipodesta sú monolitické železobetónové,
 schodiskové ramená sú prefabrikované železobetónové.
 Vnútorne deliace konštrukcie a nenosné časti obvodového plášťa budú z tvárnic YTONG.



ODBOR	KATEDRA	MENO ŠTUDENTA	ČVUT	
C	K133	Enikő Ardamica	Fakulta stavební	
ROČNÍK	VYUČUJÚCI		FORMÁT	A2
4.	doc.Ing. Iva Broukalová, Ph.D.		MIERKA	1:250
NÁZOV VÝKRESU :			DÁTUM	08.03.2020
Konštrukčný systém budovy			Č. VÝKR.	1.