

NE-A-T

KONCEPT AUTONOMNÍHO VOZU

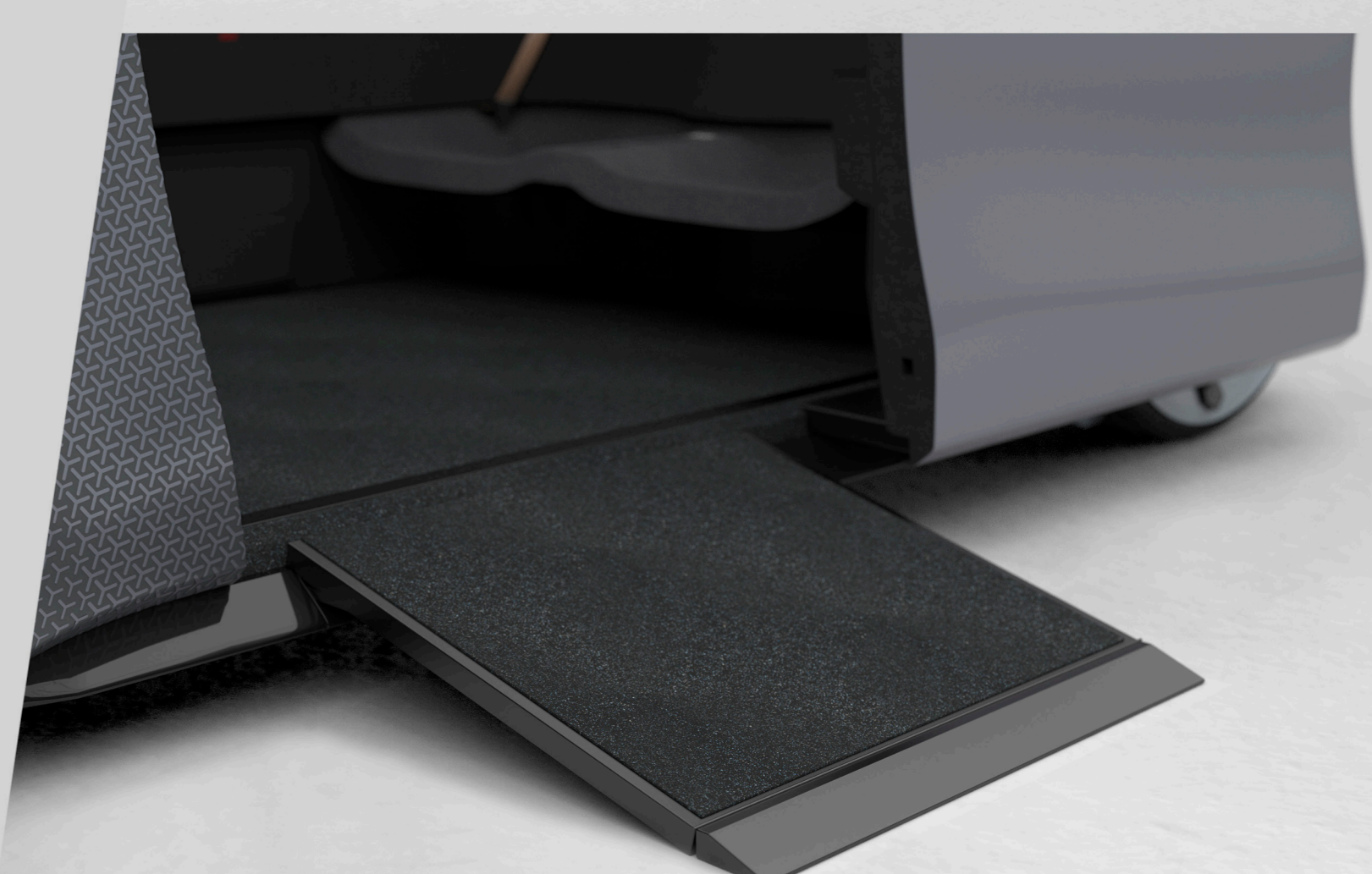
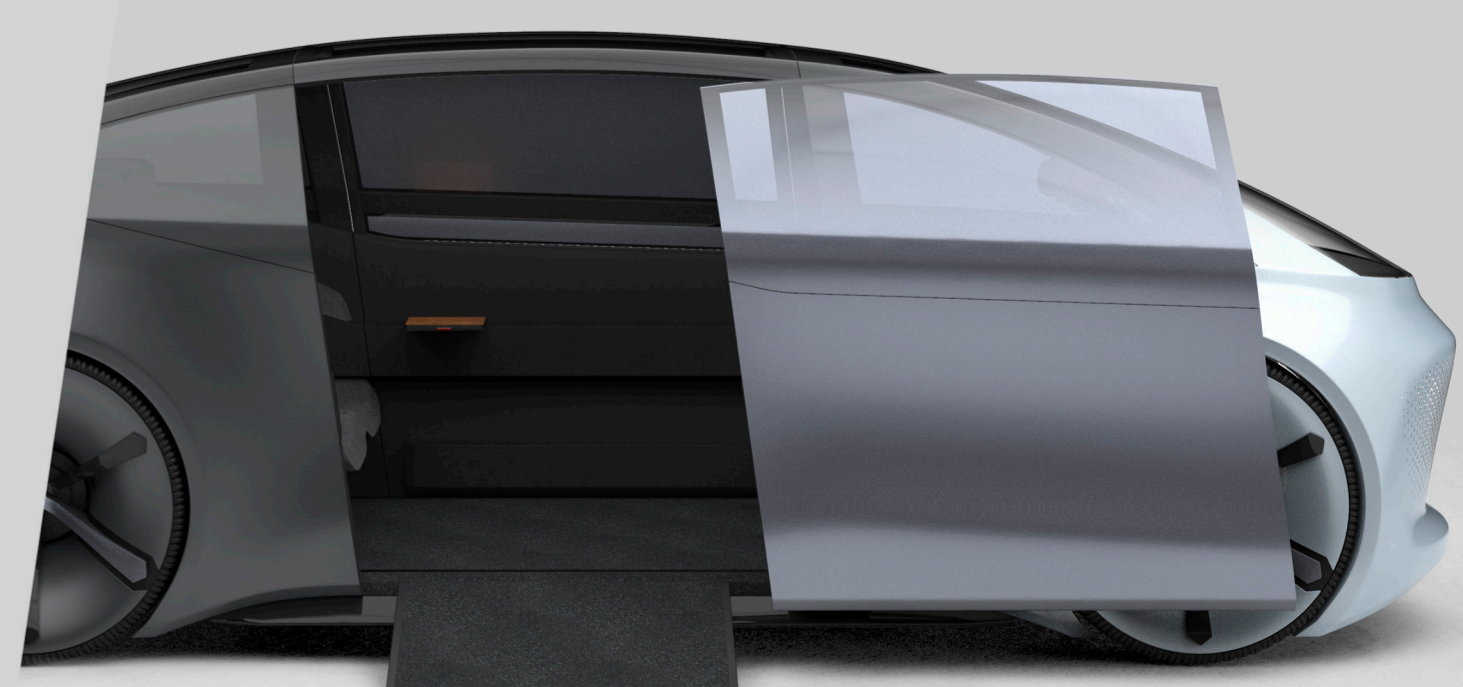
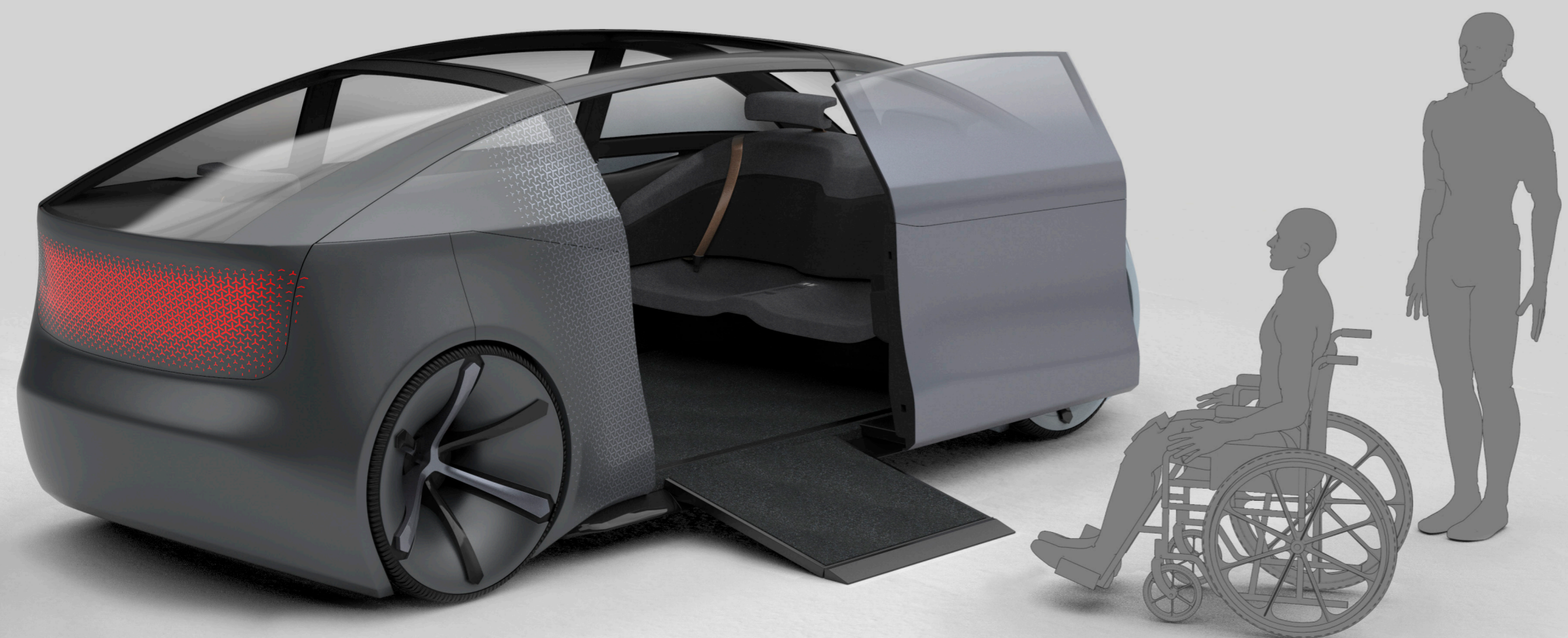
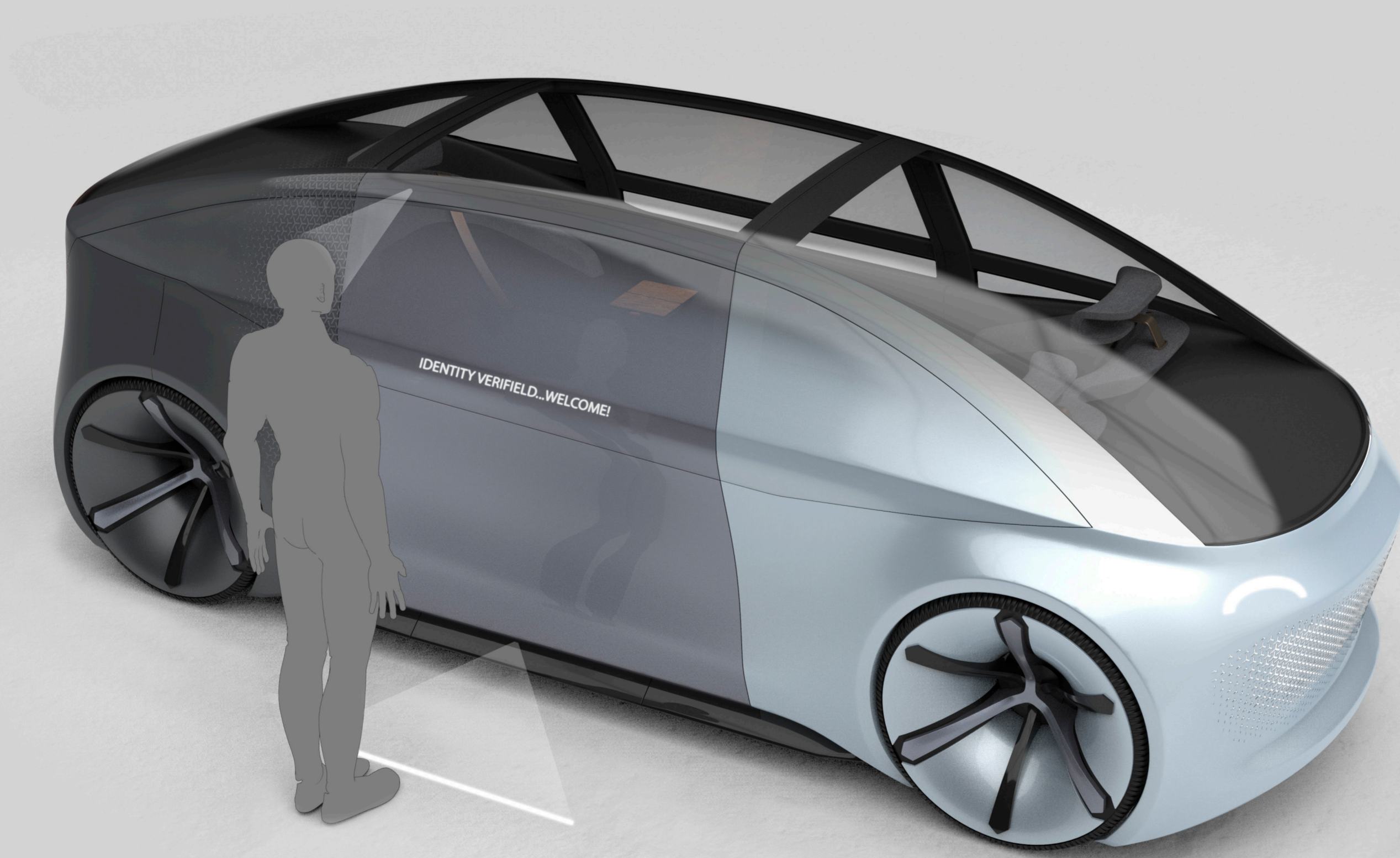
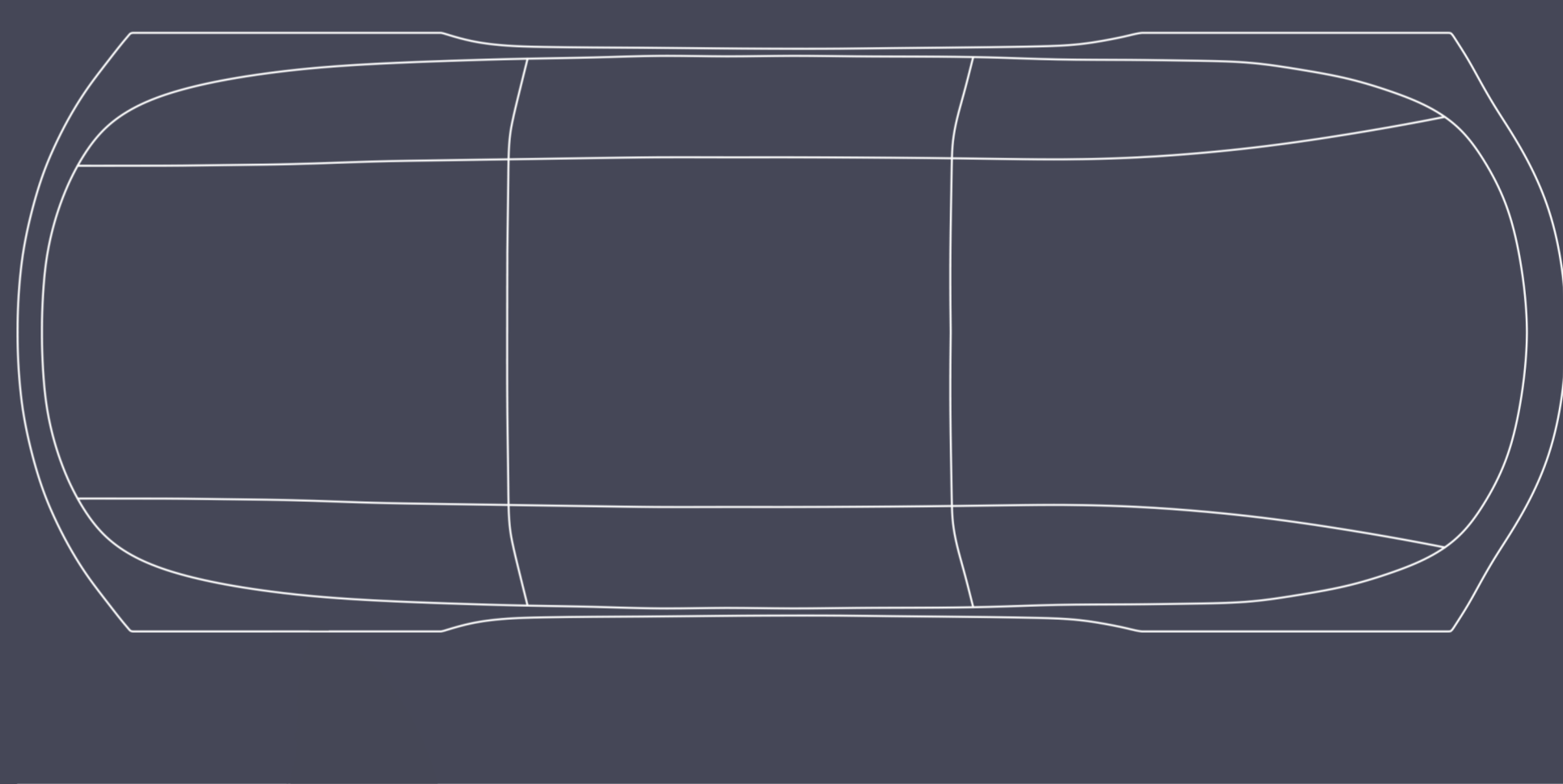
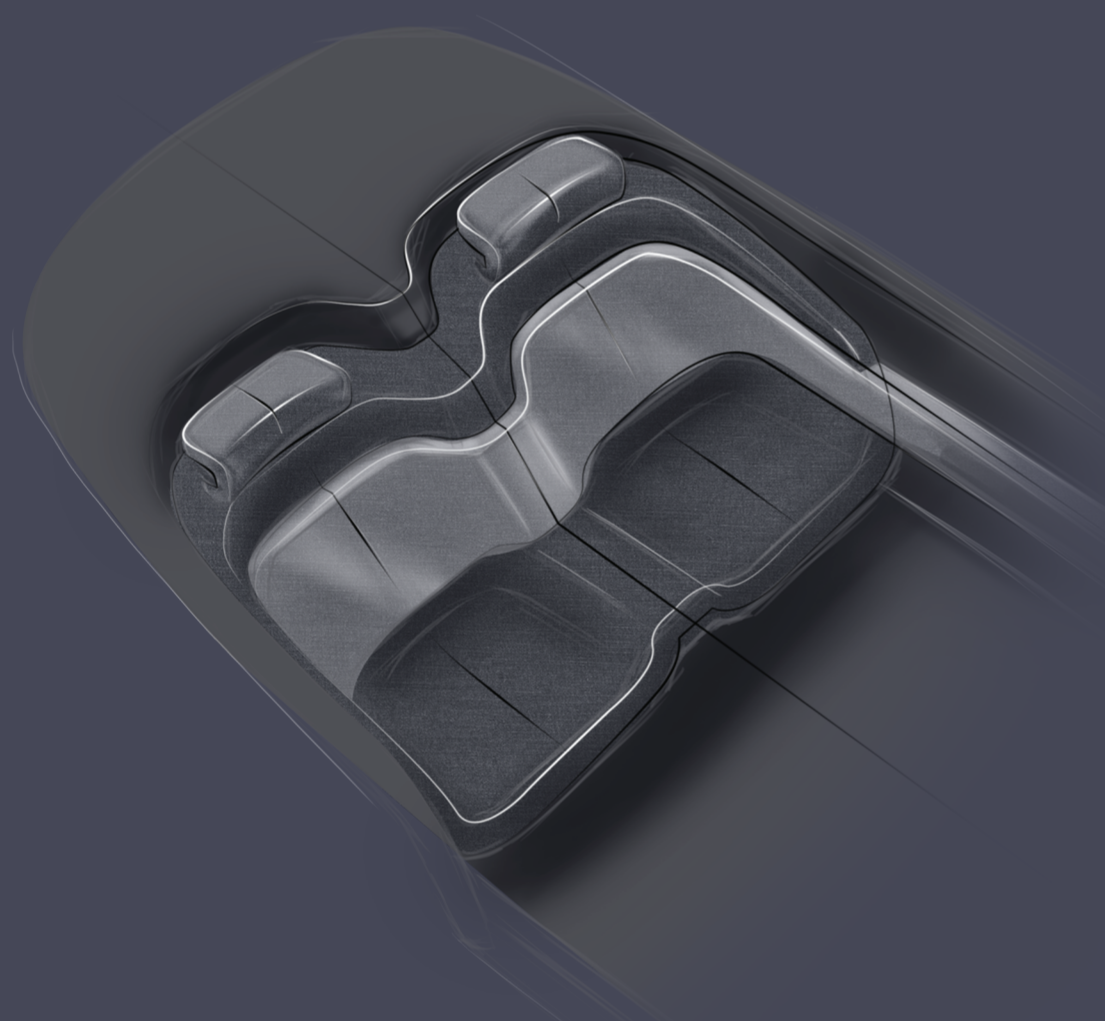
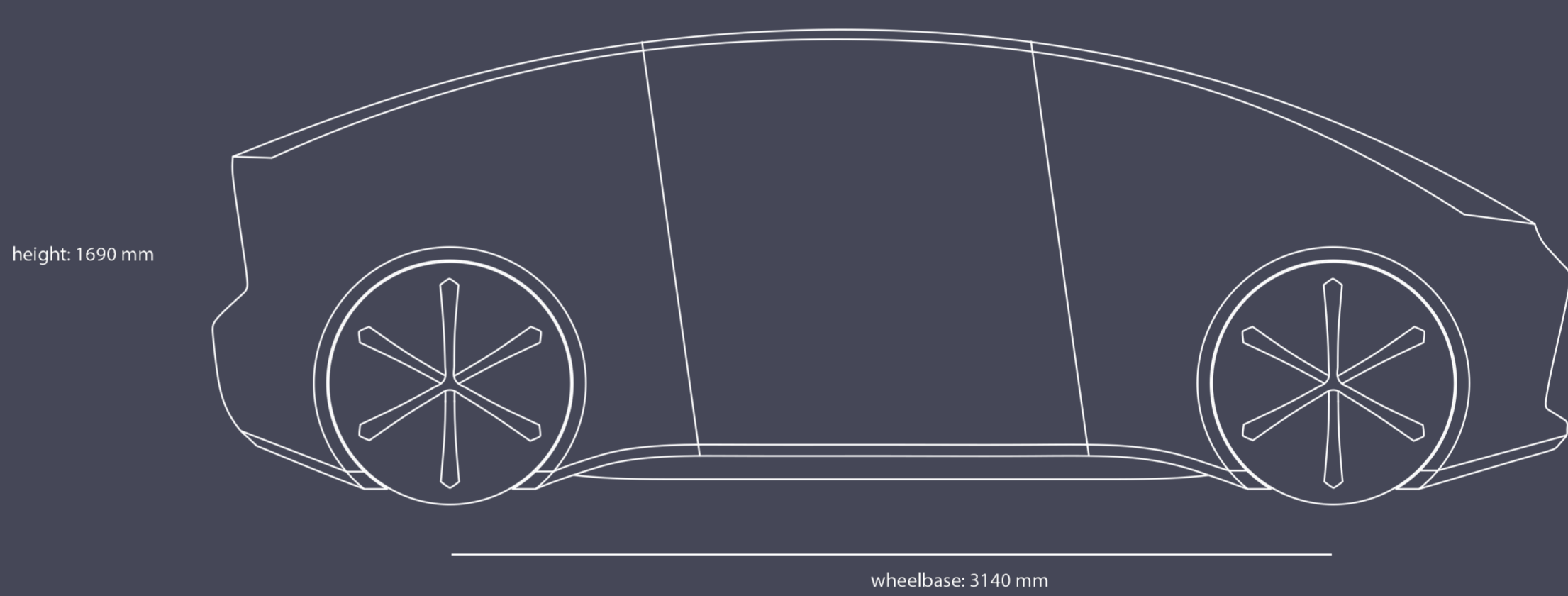
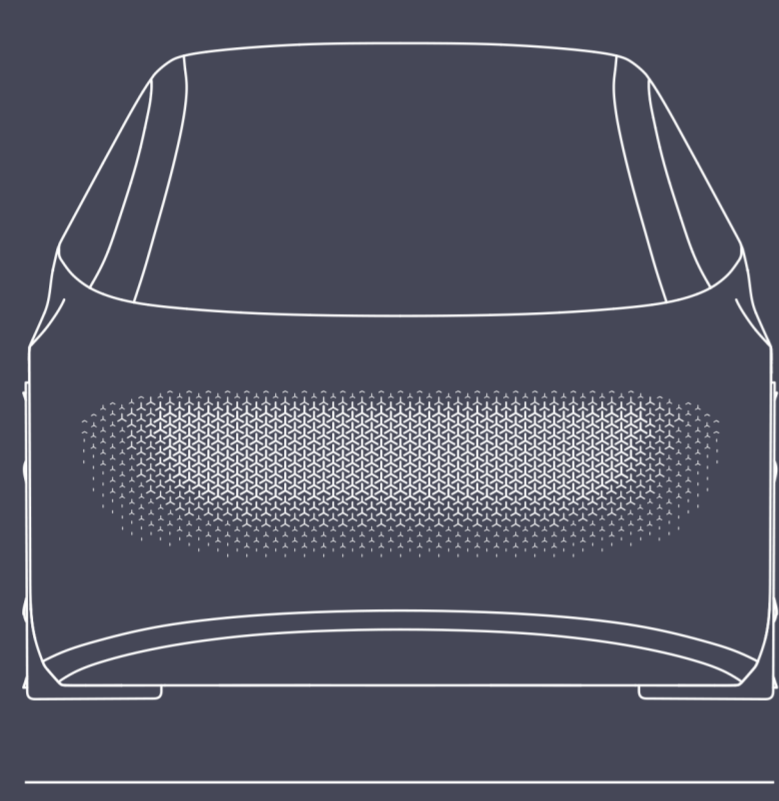
KONCEPT

Navržený a výsledný koncept automobilu reflektuje vývoj automobilového průmyslu spolu s vývojem technologií. Jedná se o plně autonomní vůz, k přepravě čtyř osob, včetně osob se sníženou schopností orientace a pohybu. Hlavní myšlenkou je zařadit hendikepované osoby do normálního provozu, nevyčleňovat je, zpříjemnit a ulehčit jim osobní dopravu. To pro hendikepované osoby, zejména osoby upoutané na invalidním vozíku, zajišťují dvě zabudované rampy a čtyři variabilní sedadla. Celkový koncept nastiňuje fungování takového vozu. Dále je v konceptu zahrnuta komunikace s uživatelem, chodcem a obecně způsob fungování těchto služeb.

DESIGN

Podstatou návrhu je jeho jednoduchost, snaží se působit co nejpříjemněji a uživateli nabídnout co největší komfort a bezpečnost. Samotný design konceptu je navržen minimalisticky a vyhýbá se zbytečnému tvarování. Jeho cílem je přiblížit se co nejvíce člověku a vytvořit symbiózu mezi ním a strojem.

Výraz vozu je inspirovaný mimickými znaky, pomocí nichž dokáže komunikovat s okolím. Detaily vozu, a to především struktura čelního a zadního LED panelu či tvar kol, se inspiroje zvířecí říší. Jelikož se jedná o výraz, tak vekou inspirací jsou čumáky kočkovitých šelem a hlodavců. V kombinaci těchto dvou znaků a jejich rozdílných rysů dochází k rovnováze mezi dravostí a nevinností/roztomilostí.





NE-A-T

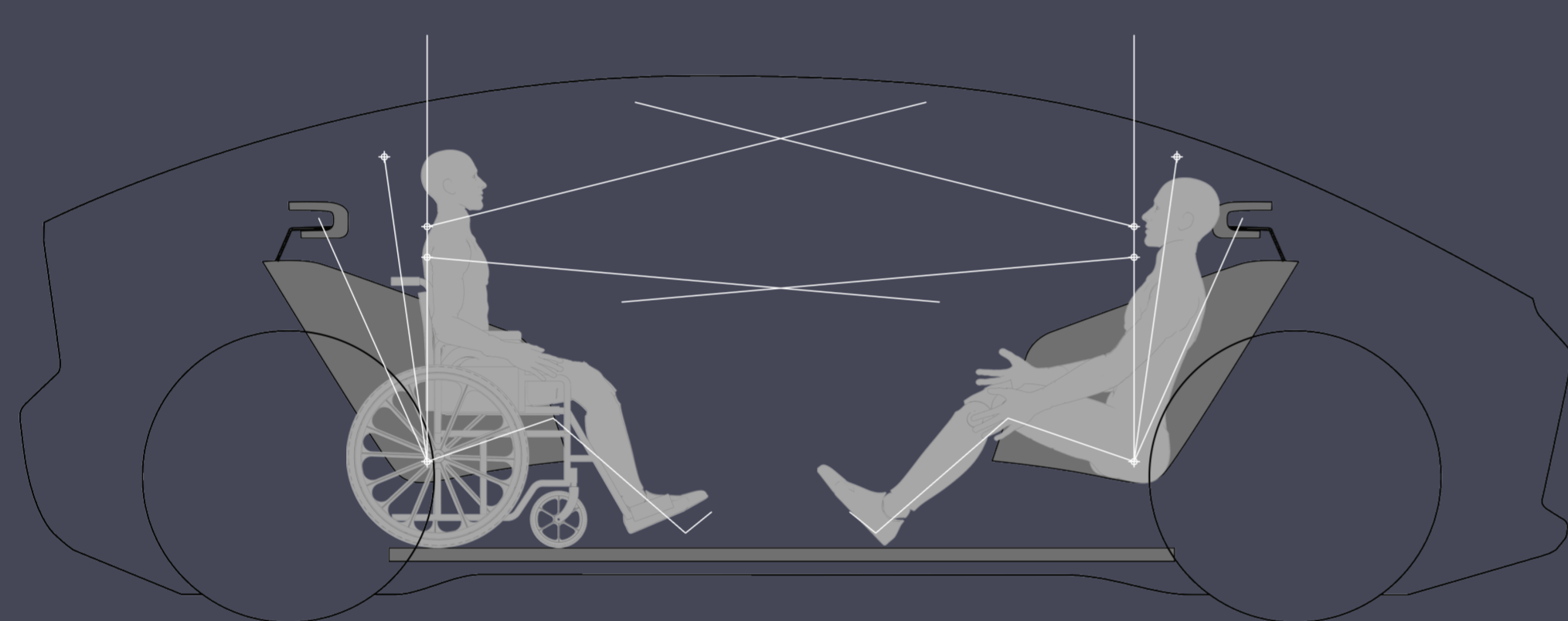
KONCEPT AUTONOMNÍHO VOZU

INTERIER

Interiér vozu je stejně jako exteriér řešen minimalisticky a jednoduše, vyhýbá se četnosti ovládacích prvků a jejich složitosti. Veškerá komunikace vozu s posádkou, a naopak posádky s vozem je zprostředkována výhradně pomocí mobilní aplikace a hlasovou komunikací. Posádka může s vozem vést klasickou konverzaci o různých tématech či se nechat vozem informovat o zpravodajství, zajímavostech nebo si nechat vyprávět příběhy či předčítat knihy apod.

Vůz má kapacitu čtyř míst, každé z nich má zásuvný sedák, díky němuž vznikne prostor pro vjezd člověka na invalidním vozíku na místo pasažéra. Sklopení sedáku probíhá automaticky, na základě informací v profilu uživatele, proto není nutný žádný jeho zásah ani manipulace. Kromě zásuvného sedáku obsahují sedadla sklopné područky pro zvýšení komfortu a na středním panelu dvě indukční nabíjení pro mobilní zařízení. Díky výšce sedadel vzniká pod nimi prostor, který lze využít například pro příruční zavazadlo, jako je cestovní kufr, batoh či taška. Pro další odložení či uložení osobních věcí posádky jsou v interiéru čtyři sklopné stolečky a dvě kapsy umístěné ve spodní části dveří. Všechny úložné prostory jsou osvětleny. Důvodem je především minimalizace zamezení ztráty osobních věcí. Automobil rozezná konkrétního uživatele a věci, které si ve voze uloží. Před opuštěním vozu se rozsvítí všechny prostory s věcmi pasažéra a hlasový signál vozu vyzve k jejich odebrání.

Při jízdě je posádka také informována interaktivním promítáním obrazu na skle dveří, který lze ovládat gesty. Posádka může sledovat mapu s průběhem jízdy, informace k místům, kde se zrovna nachází nebo doporučené restaurace či jiné podniky.



PACKAGE:
 Wheel to ground: 200 mm
 Hi-Point to Ground: 450 mm
 Chair Height: 250 mm
 Effective Headroom: 990 mm
 Back Angle: 25°
 Shoulder Room: 1560 mm

oscar EU = 1850 mm

