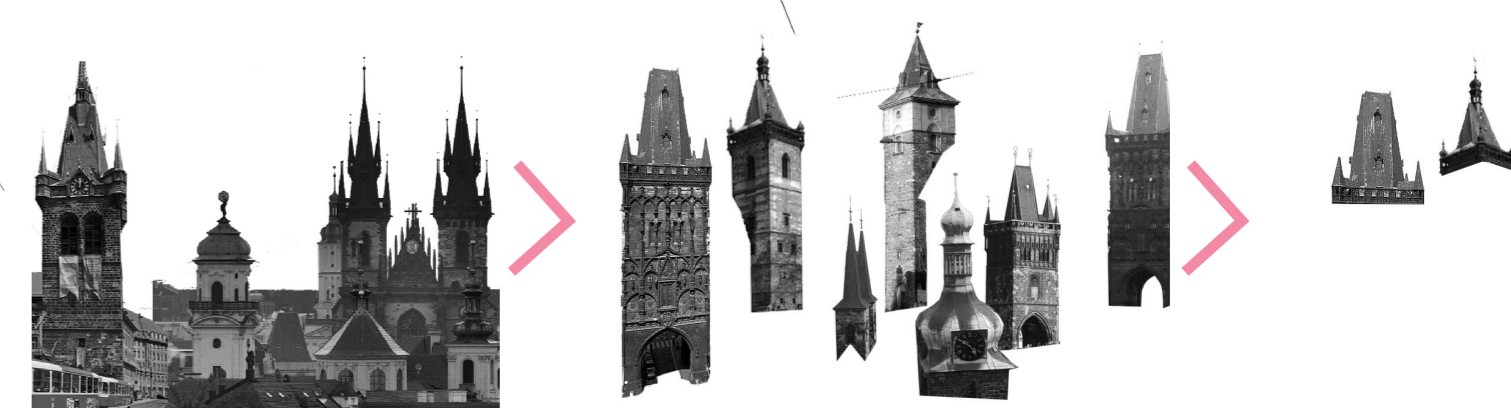
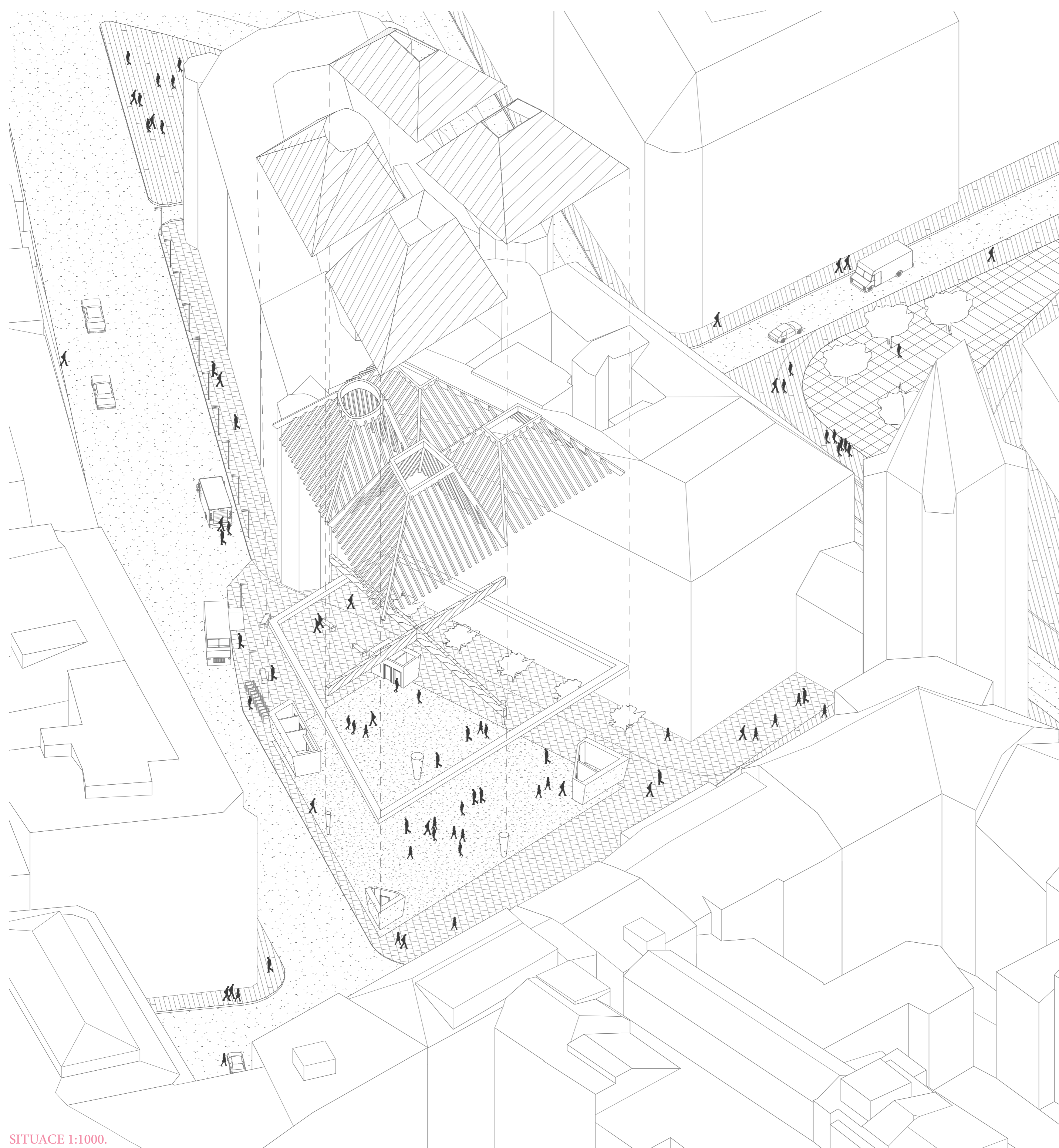


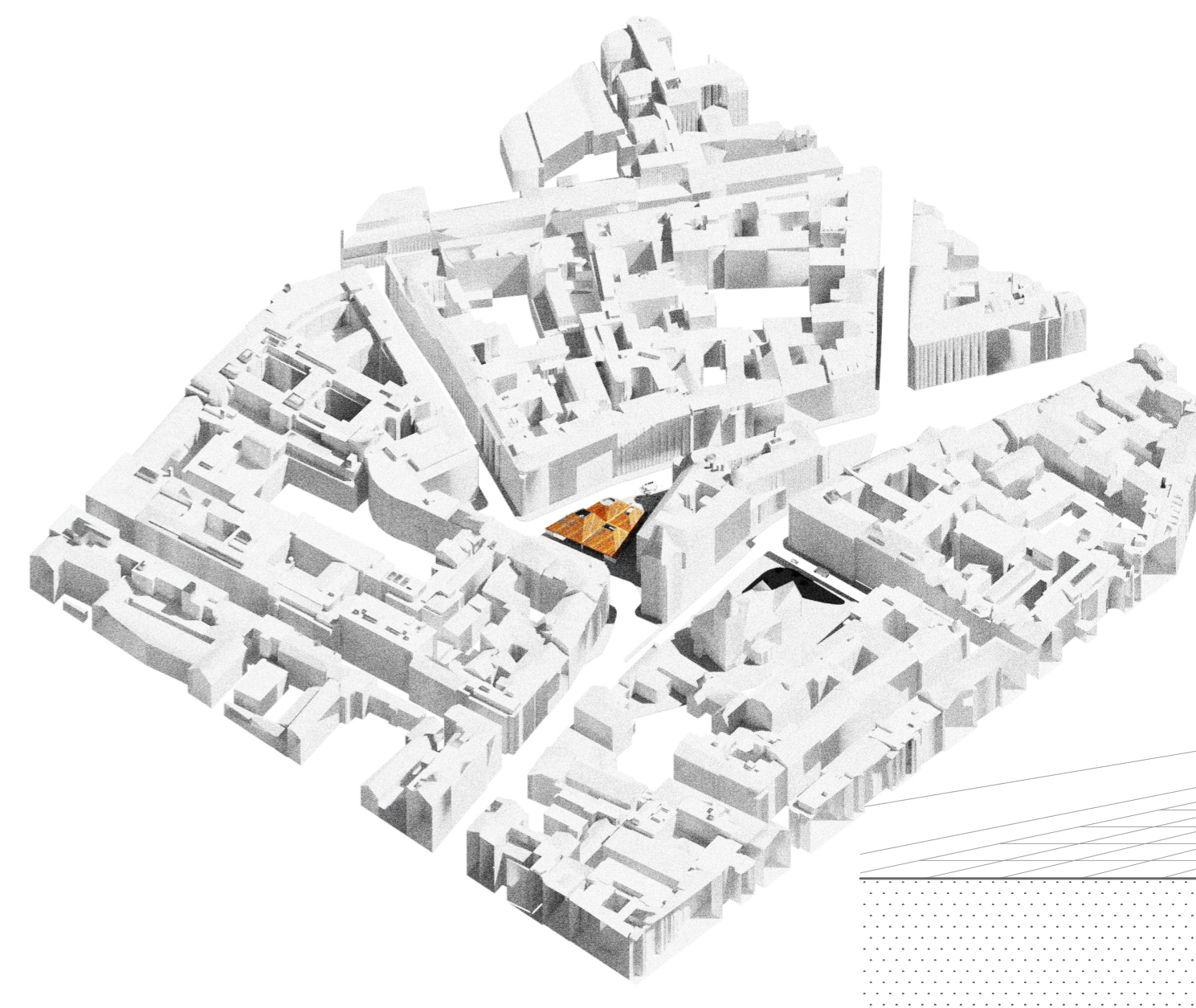
SENNÝ TRH.

NOVÁ TRŽNICE PRO PRAHU - SENOVÁŽNÍ NÁMĚSTÍ

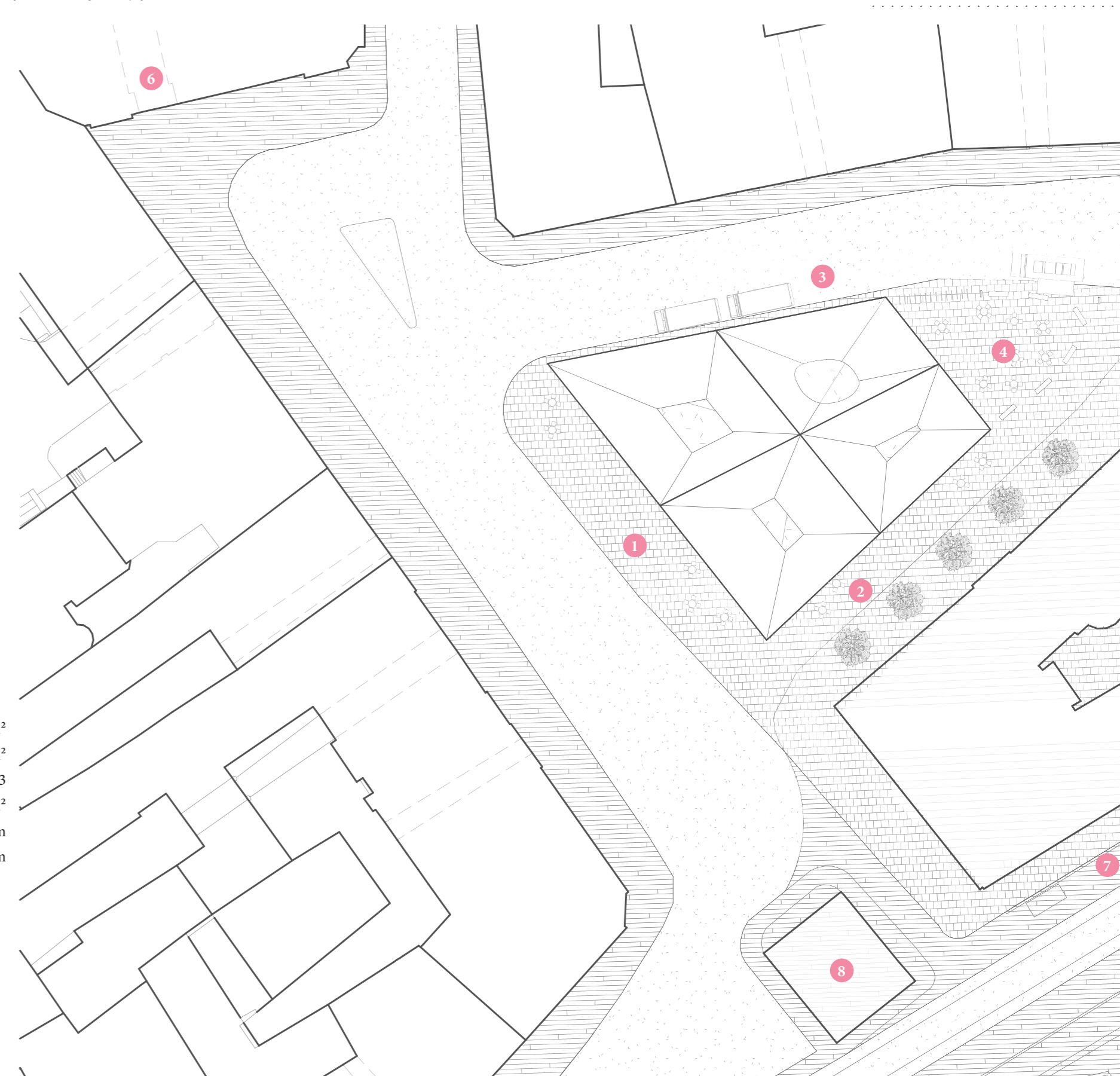
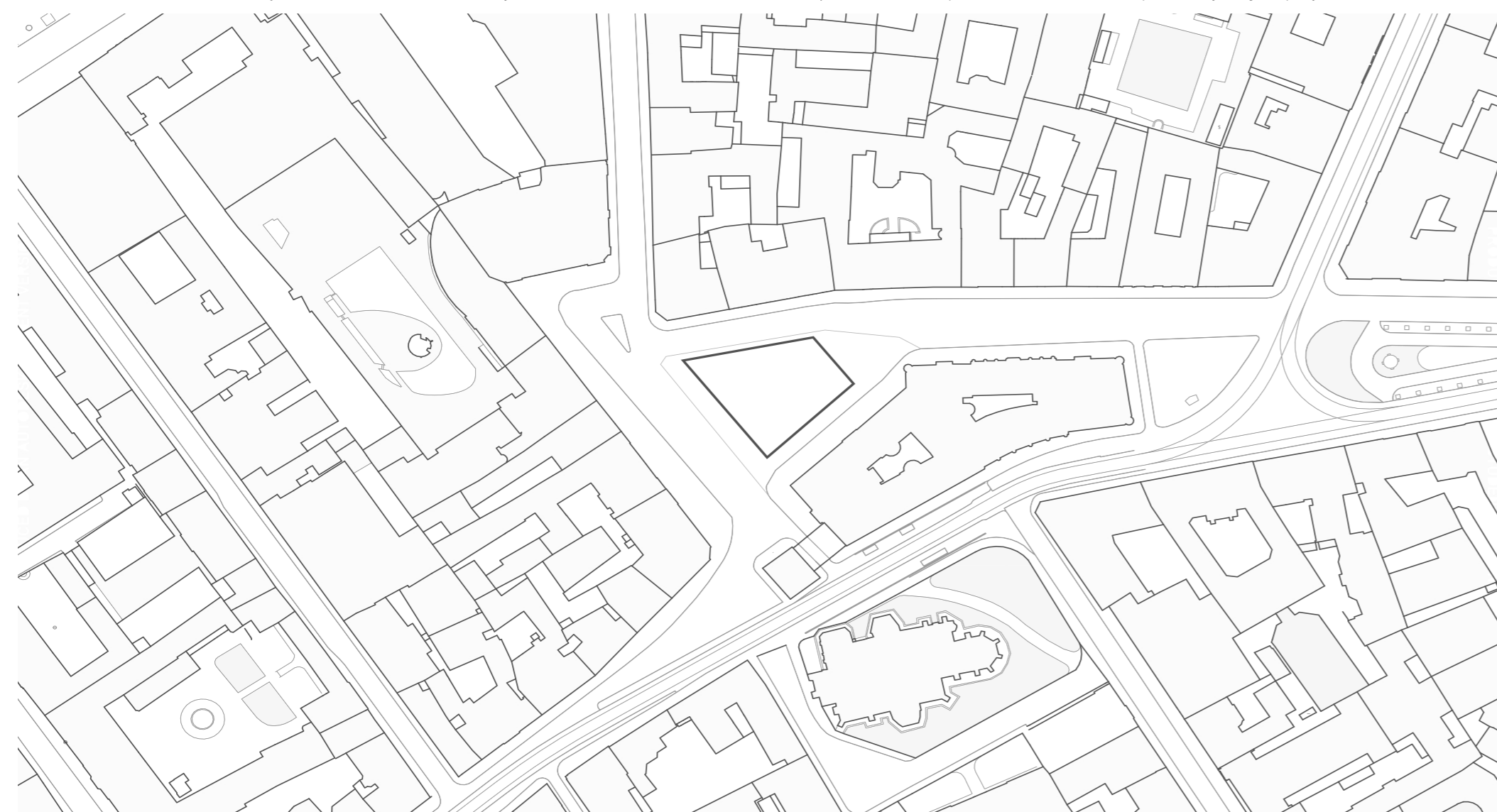
AXONOMETRIE.



Konstrukční systém byl inspirován tradičními věžovými konstrukcemi. Zásadně se skládá se ze dvou částí: dřevěného zastřešení a betonového podnože. Zastřešení jeví sebou v podstatě čtyři věže, jejichž krovové konstrukce jsou sestavené z lepených dřevěných nosníků. Každá věž je doplněna taky světlíkem uprostřed. Jednotlivá věž se opírá dvěma vnějšími stranami na ocelový rám, a dvěma vnitřními na dřevěný nosník ve tvaru kříže, který je nesený železobetonovým sloupem v centru. Ocelový rám je v rozích nesen železobetonovými nosnými stěnami. Na severní, jižní a západní fasádě jsou také pomocné betonové sloupce uprostřed, kvůli velkému rozponu konstrukce.

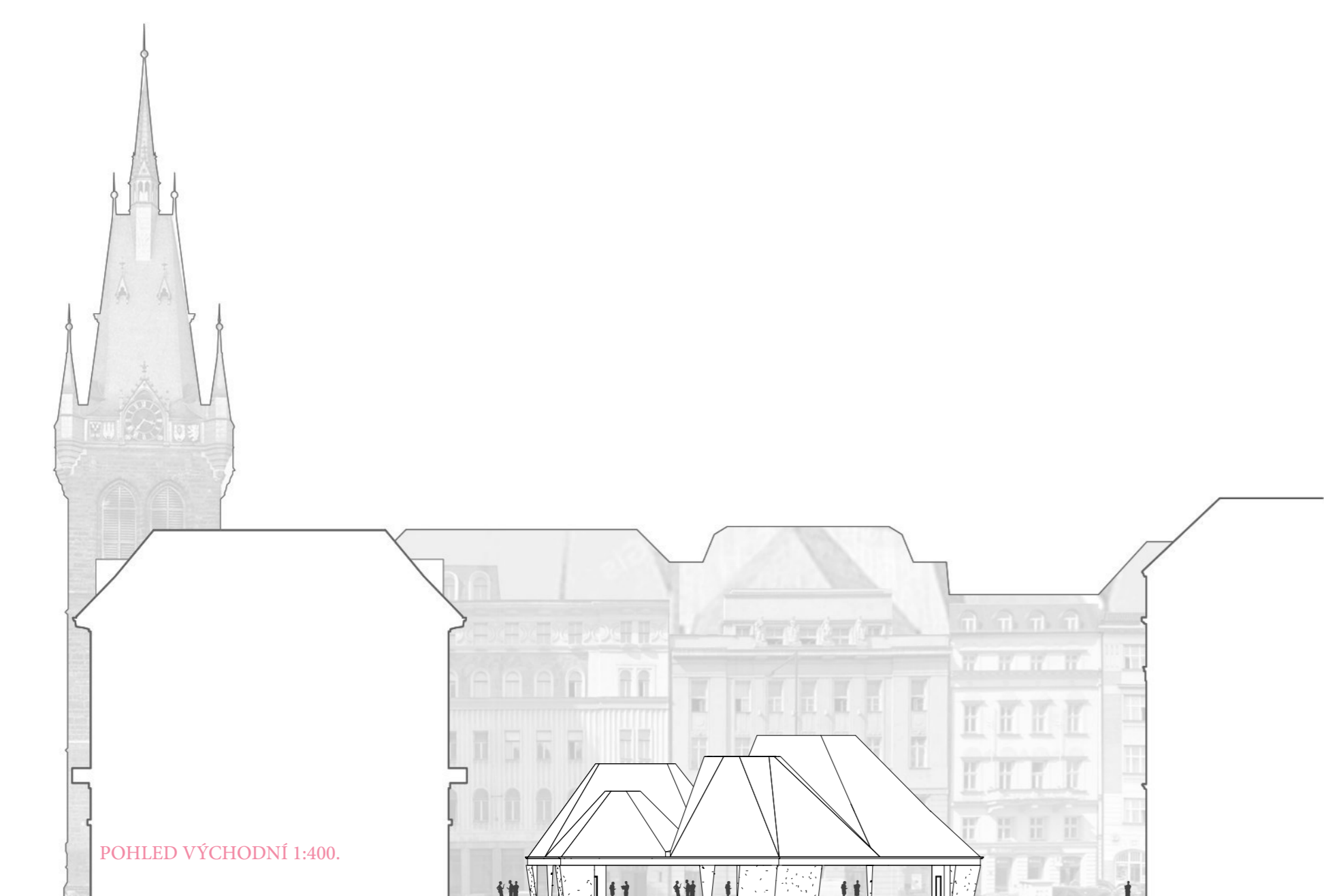


SITUACE 1:1000.

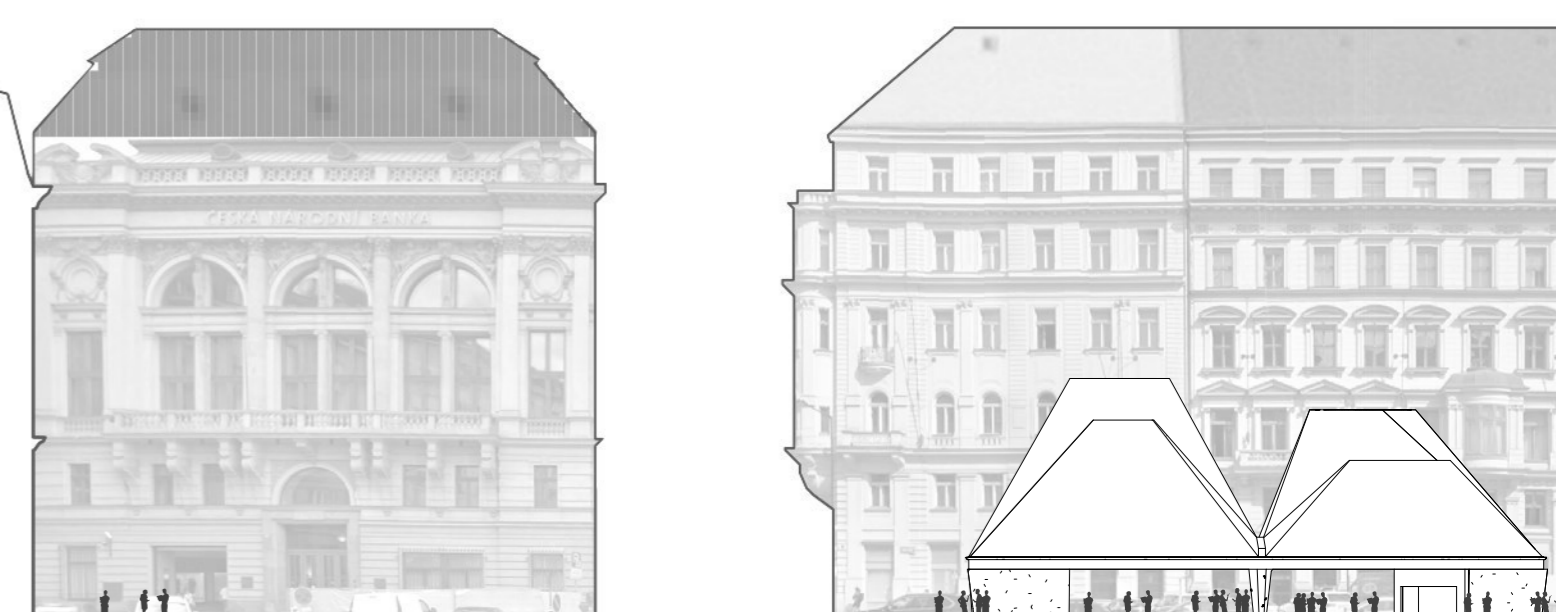


Řešené území
Celková plocha objektu
Obstavený prostor
Prodejní plocha
Světlná výška
Absolutní výška

2500 m²
845 m²
13 500 m³
798 m²
3,4 m
13,7 m



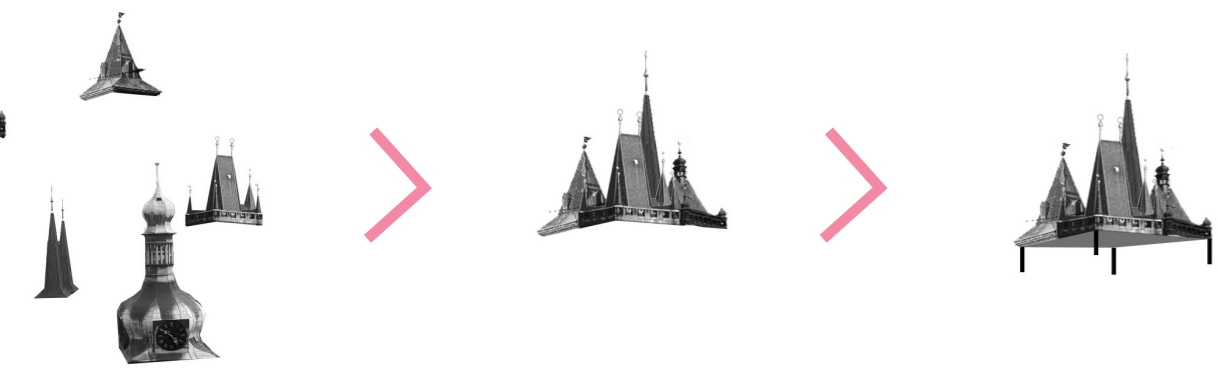
POHLED VÝCHODNÍ 1:400.



POHLED JIŽNÍ 1:400.



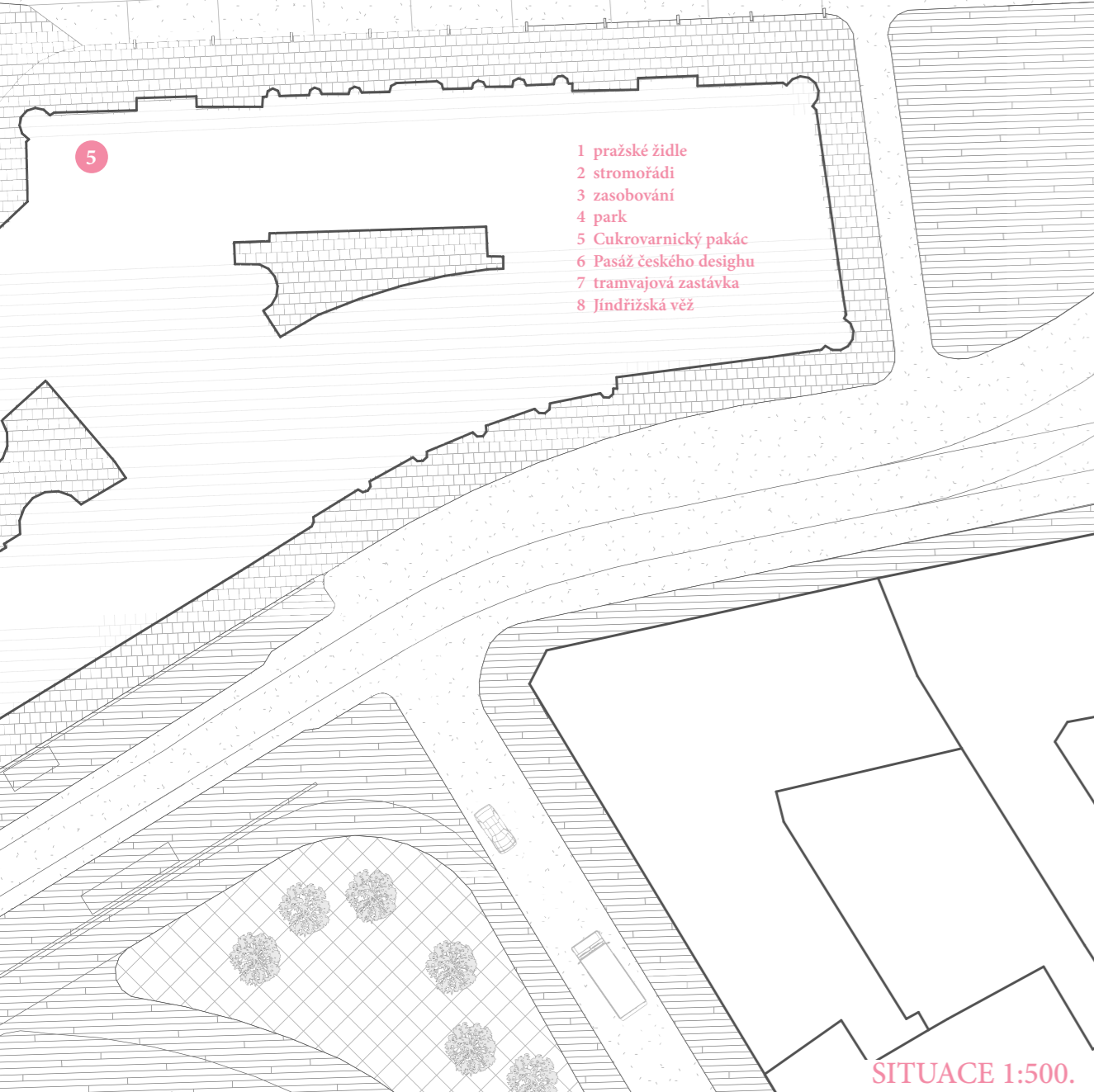
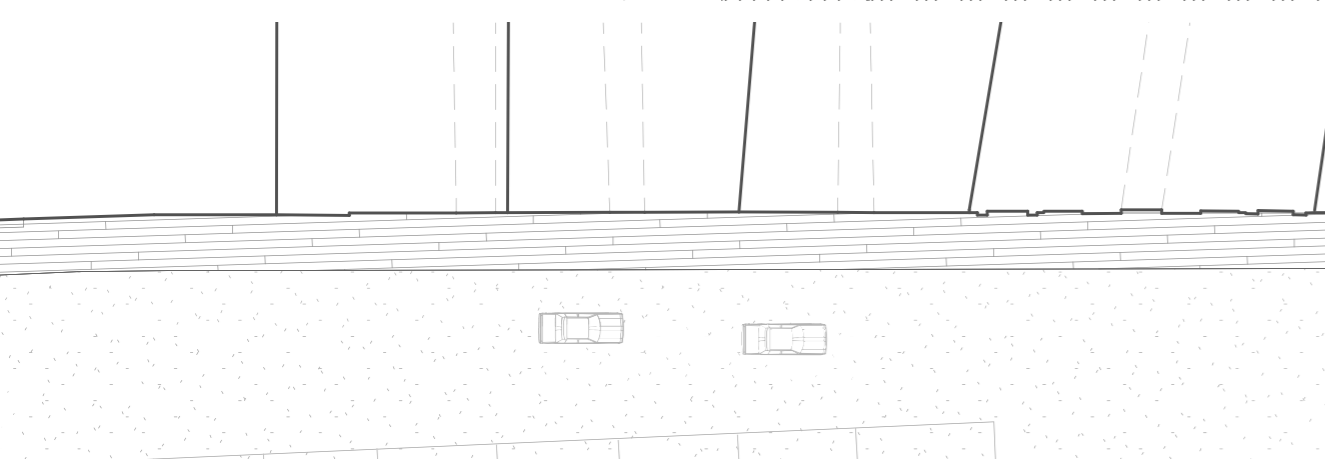
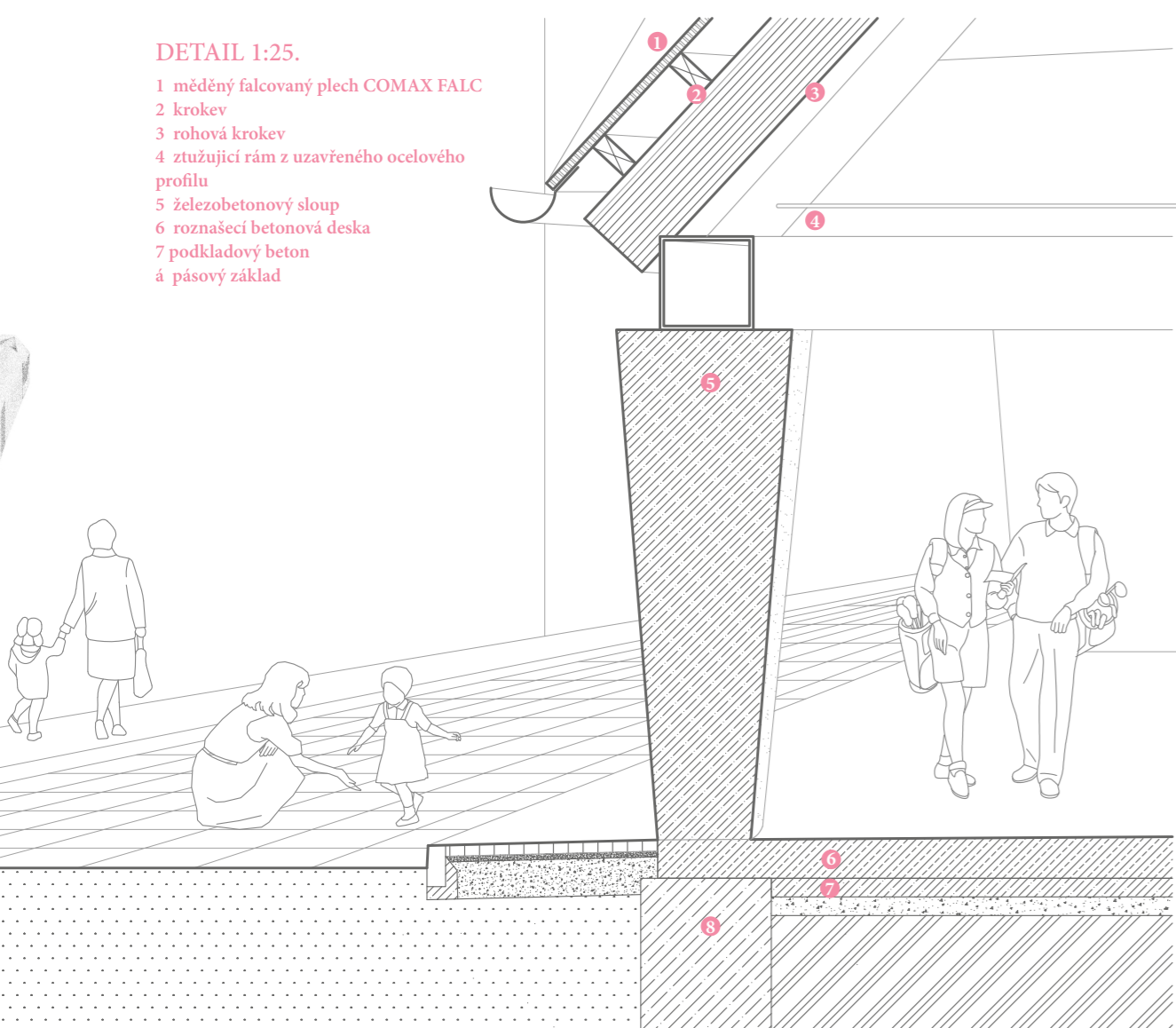
Místo, které se nachází v centru dějů; místo, které má výborné napojení na dopravní infrastrukturu; místo, které momentálně slouží jako parkoviště. Taková je realita pro Senovážní náměstí dnes, a mým úkolem bylo dat tomu místu architektonický objekt, které si zaslouží. Říkám tomu objekt, jelikož při častých procházkách tímto územím, jsem si nedokázala představit na něm stavbu v klasickém pojetí. Při řešení každého architektonického úkolu se snažím najít nějakou ideji, která by byla základem budoucího řešení. Pro mě jako pro architektku je důležité, aby návrh měl mentální základy stejně jako konstrukční. V případě Senovážního náměstí touto idejí stala idea „věže“. Dana lokalita a její centrální pozice v geografii města, a zároveň její oblíbenost u místních stejně jako u turistů, mě navedla na myšlenku, že si postrádá o výraznější objekt. Stavbou, která by mohla sloužit jako orientační bod, místo setkávání a veřejný pobytový prostor. Má být kontextuální, ale dostatečně odlišná. Má být opravdu pražská. Toto uvazování mě vedlo k dlouhé cestě zkoumání a hledání univerzálních pražských (pří)znaků. A jedním z nich je věž. Věž je vždycky vysoká a ten vršek nedosažitelný, neobytný. I když se dostanete nahoru, stejně neuvíдите tu "zlatou" krytinu zblízka. Ten zlatý vršek, znak bohatství a hojnosti je pořád vzdálený. Jsem se rozhodla to bohatství dostat zpátky na zem. Tak vznikl návrh objektu tvořený čtyři věží, každá z kterých je moderní interpretací jednotlivých pražských věží.



Východím bodem pro tento projekt je bezpochyby nutné odstranění stávajícího parkoviště, které značně znehodnocuje Senovážné náměstí. Jednak se tím uvolní plocha samotného náměstí, ale taky znovuzrodí středobod dané lokality. Následně bude možné vytvořit i plnohodnotný městský urbanizovaný prostor odpovídající významu lákavosti daného místa tak, jak je na jiných místech v Praze. Vymezený území o délce více než 64 m mezi městskými domy a úředními budovami pojmám jako nedělitelný celek. Navrhovaný objekt tak reaguje na rigidnost okolní zástavby a striktnost uliční čáry tím, že vytváří protivahe ve tvaru domu-sochy a zároveň se snaží respektovat existující strukturu čtvrti ve svém hmotovém i výškovém řešení. Figurov je sestava čtyřech objemů inspirovaná věžemi Prahy (viz. Koncept).

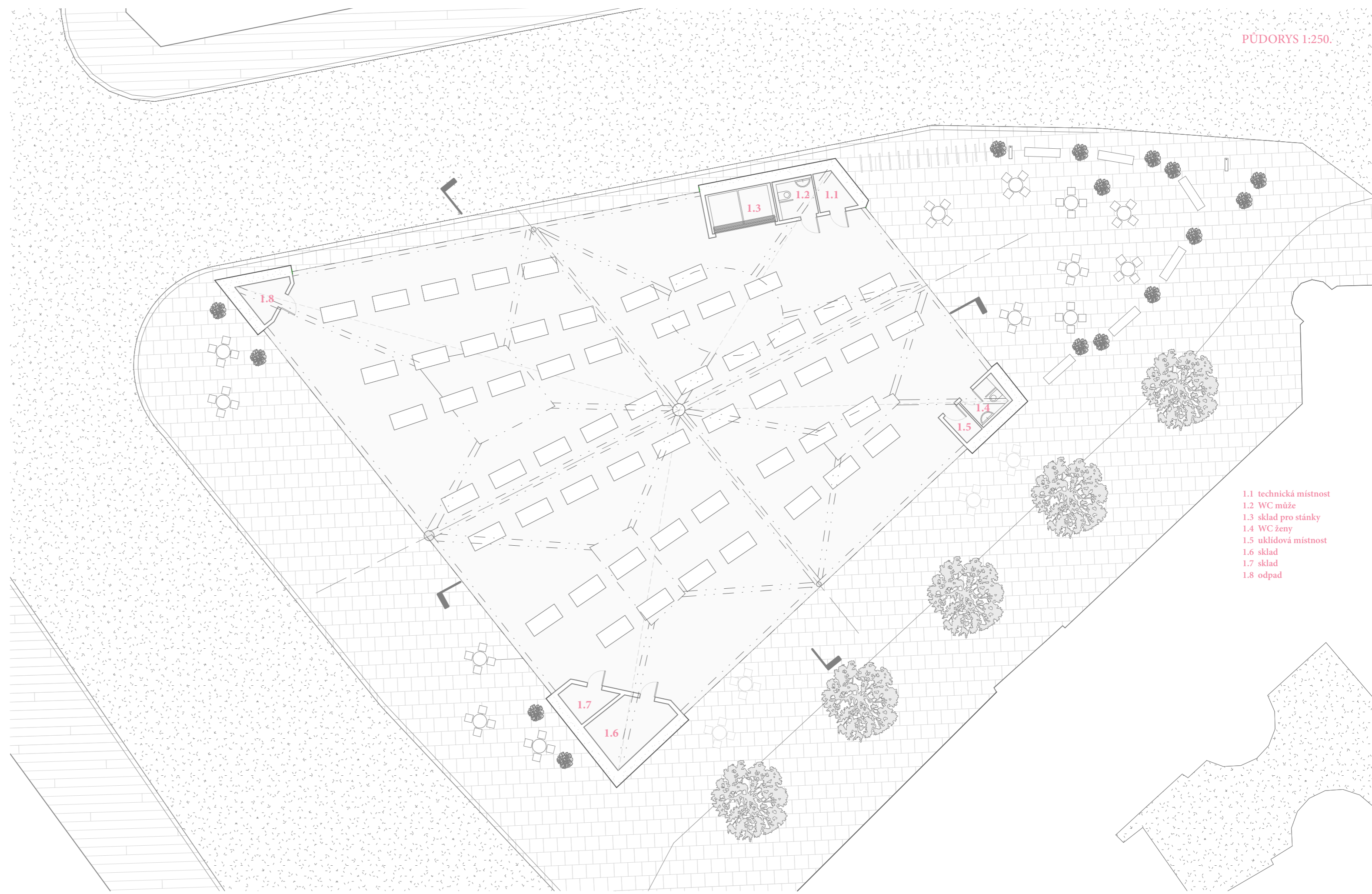
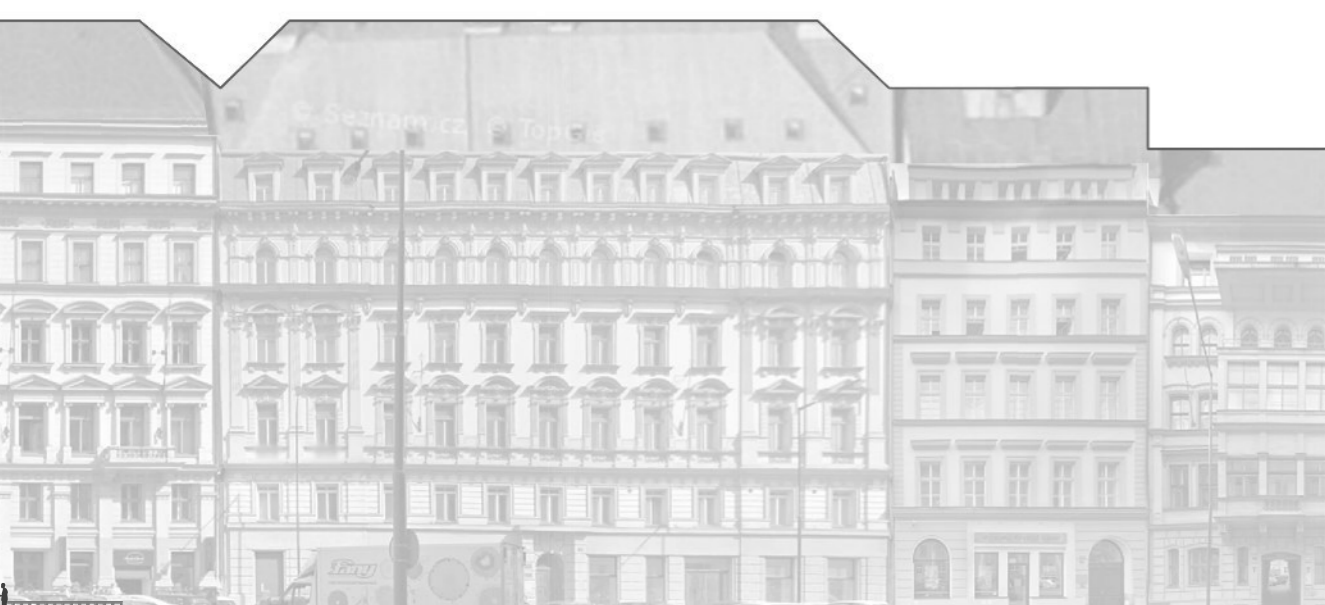
DETAIL 1:25.

- 1 měděný falcovaný plech COMAX FALC
- 2 krokvě
- 3 rohová krokvě
- 4 ztužující rám z uzavřeného ocelového profilu
- 5 železobetonový sloup
- 6 roznašecí betonová deska
- 7 podkladový beton
- 8 pásový základ



- 1 pražské židle
- 2 stromovádi
- 3 zasonování
- 4 park
- 5 Cukrovarnický pakác
- 6 Pasáž Českého designu
- 7 tramvajová zastávka
- 8 Jindřichská věž

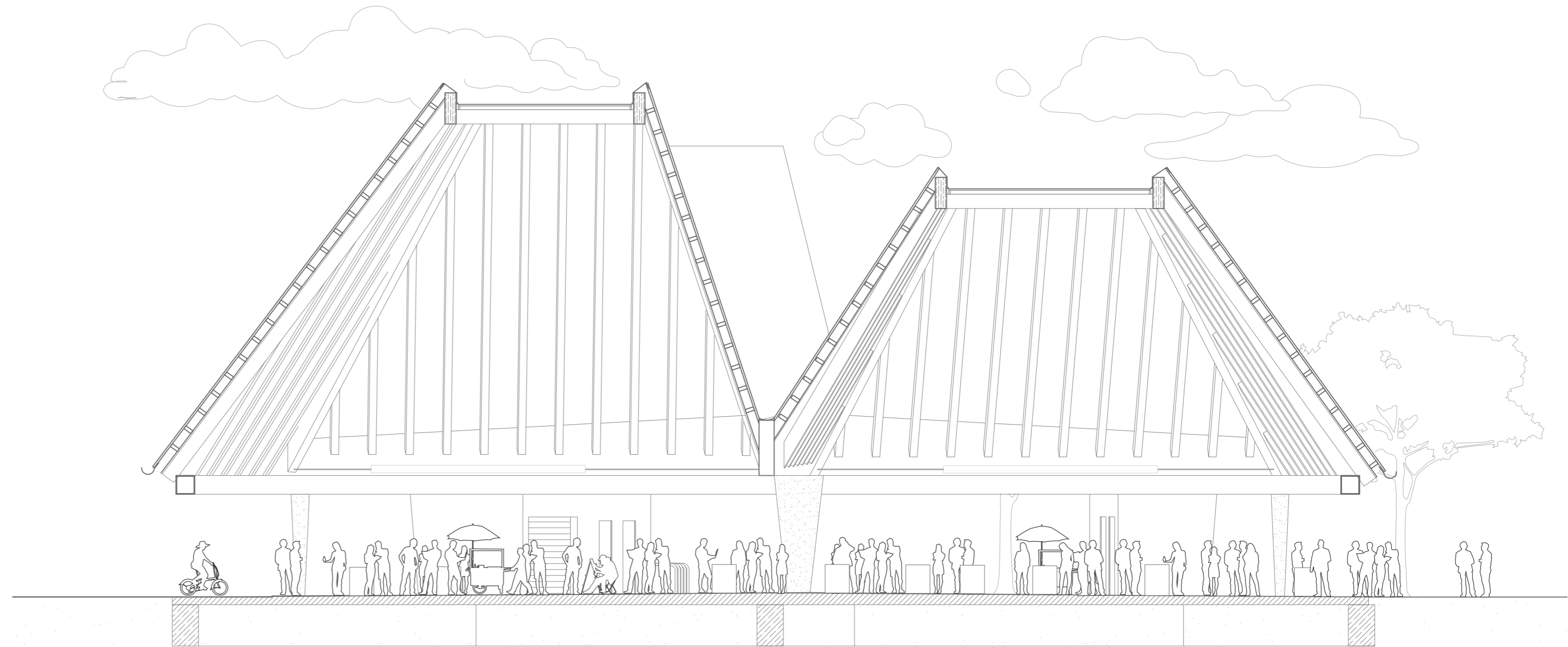
SITUACE 1:500.



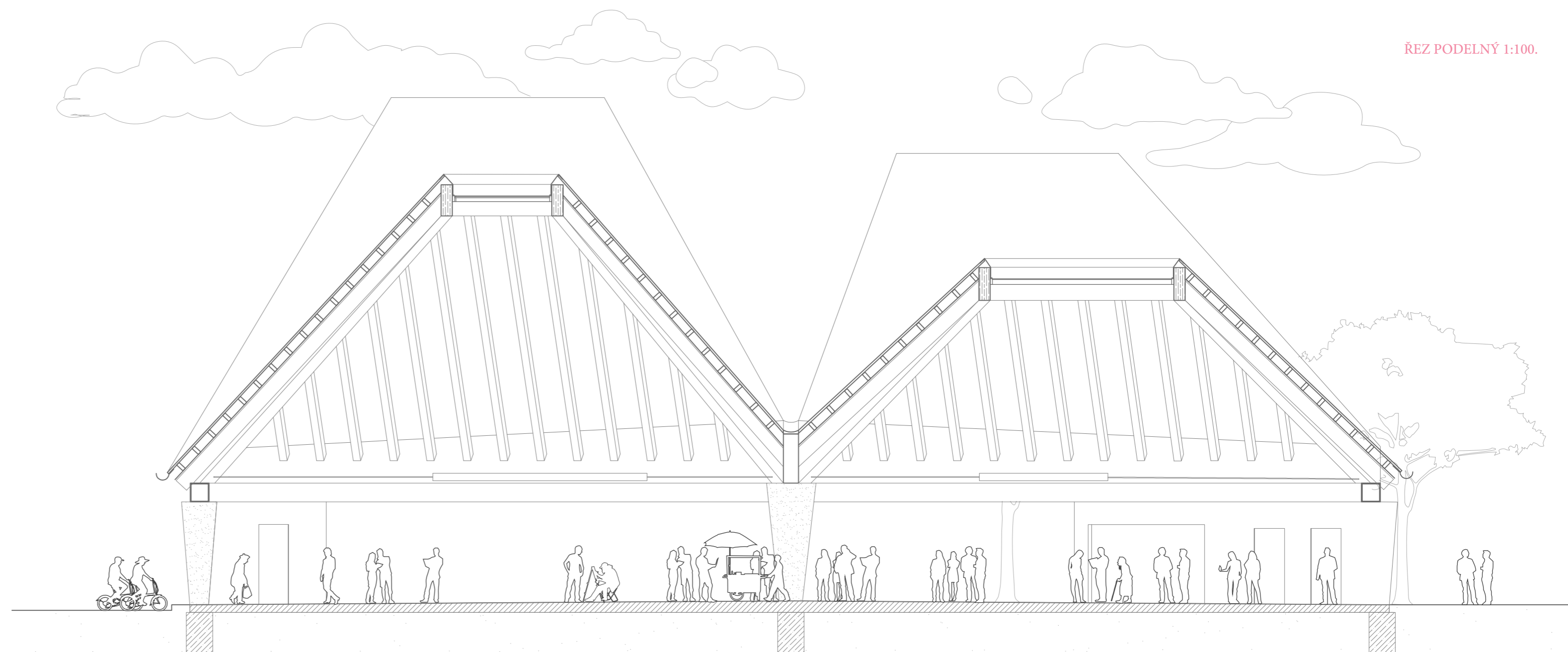
PŮDORYS 1:250.

- 1.1 technická místnost
- 1.2 WC muže
- 1.3 sklad pro stánky
- 1.4 WC ženy
- 1.5 uklidovací místnost
- 1.6 sklad
- 1.7 sklad
- 1.8 odpad

REZ PŘÍČNÝ 1:100.



REZ PODELNÝ 1:100.



SENNÝ TRH.

NOVÁ TRŽNICE PRO PRAHU - SENOVÁŽNÍ NÁMĚSTÍ



