

# Návrh procesu náboru studentů pro mezinárodní studijní programy české univerzity

Autor práce: Michal Severa  
Akademický rok: 2019/2020

České vysoké učení technické v Praze  
Masarykův ústav vyšších studií



## Abstrakt

Cílem teoretické části bakalářské práce bylo zmapovat oblast mezinárodního náboru studentů na české univerzitě a poznatky konfrontovat s postupem mezinárodního náboru studentů na univerzitách v zahraničí. Cílem praktické části je poskytnout inspiraci pro řešení některých fází v náborovém procesu. Při vypracování práce jsem zejména využil metodu komparace, analýzu směřující k vyhledání „Best Practice“ pro obdobné podmínky a následnou syntézu.

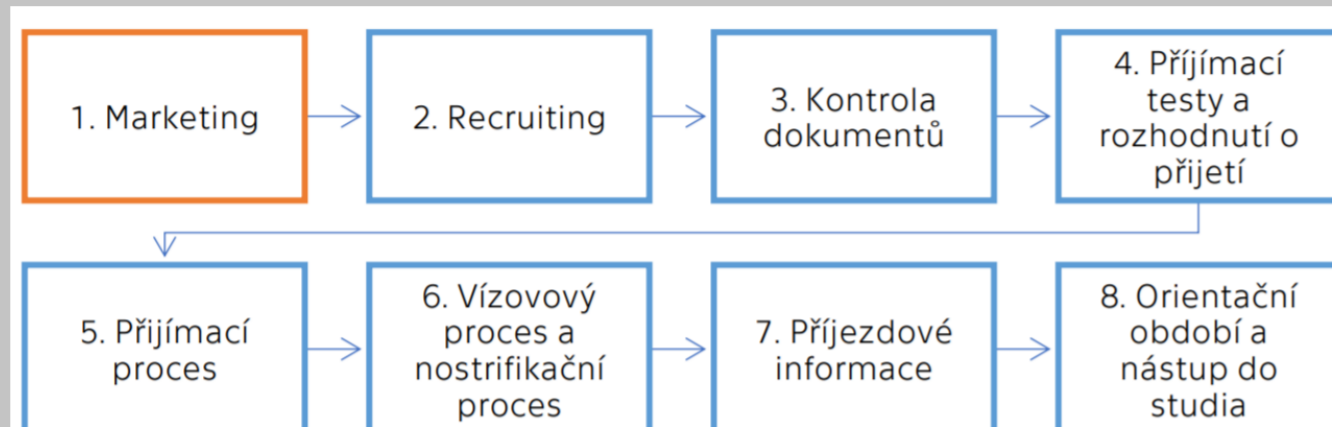
Hlavní přínos bakalářské práce spočívá v analýze a následném vyvození poznatků při provádění náborového procesu, které lze aplikovat a realizovat v náborovém procesu. Přínos praktické části práce spočívá v prozkoumání použitelnosti poznatků a následném návrhu případných realizací.

## Abstract

The aim of theoretic part of the thesis was to map field of international student recruitment at Czech university and to compare it to process of international student recruitment at universities abroad. The aim of practical part was to suggest an inspiration for solving of selected phases of the intake process. When writing the thesis, I mostly used method of comparison, an analysis heading to finding of "Best Practice" for similar conditions, which was followed by synthesis.

The main contribution of the bachelor thesis is based on analysis and consequent assessment of knowledge and experience gained during the recruitment process, which may be applied and realized in the recruitment process. Contribution of the Practical part is based on evaluation of applicability of the gained knowledge followed by suggestion of possible realizations.

Vedoucí práce: doc. Ing. Martin Zralý, CSc.  
Pracoviště: MÚVS ČVUT v Praze, Oddělení ekonomických studií



Na obrázku výše znázorňuji zjednodušený proces náboru zahraničních studentů. Propagačně-náborový proces je vyznačen v oranžovém rámečku. Jednotlivé fáze přijímacího procesu jsou znázorněny v modrém rámečku.

Na obrázku níže znázorňuji přijímací proces studentů pro anglické studijní programy. Procesy v oranžových rámečcích jsou procesy, které vykonává uchazeč o studium. Procesy v modrých rámečcích jsou procesy, které vykonávají koordinátoři. Procesy v zelených rámečcích jsou společné aktivity uchazeče a koordinátora.



## Praktická část bakalářské práce

Praktická část práce je rozdělena na dva procesy, která popisuje nábor zahraničních studentů v International Office na fakultě.

Prvním procesem je propagačně-náborový proces, který se zabývá strategií mezinárodního náboru, budováním značky fakulty a nástroji propagace fakulty.

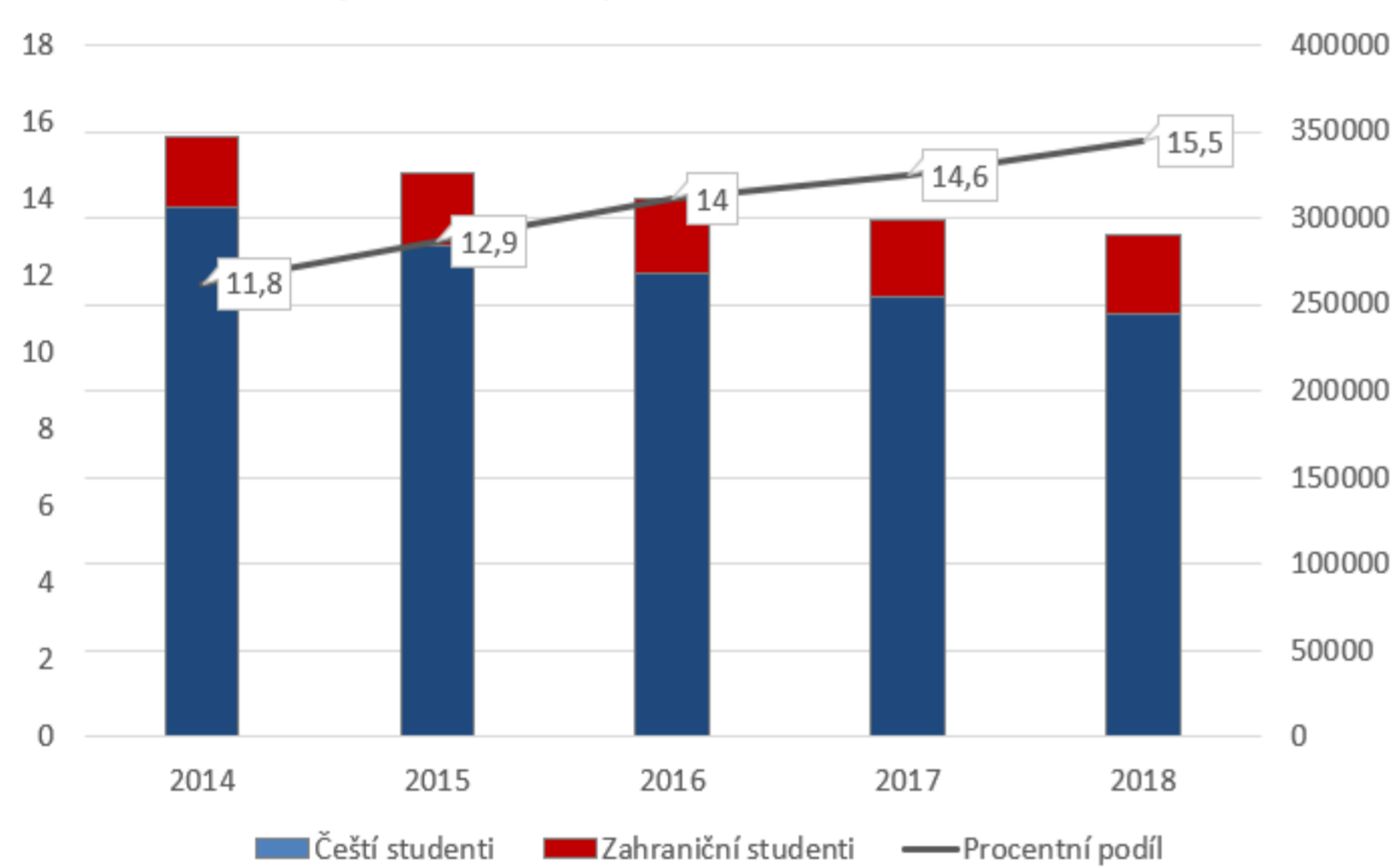
Druhým procesem je přijímací proces studentů.

V praktické části práce jsem nejprve provedl analýzu současných procesů v International Office, a poté jsem pro procesy navrhl vhodná řešení.

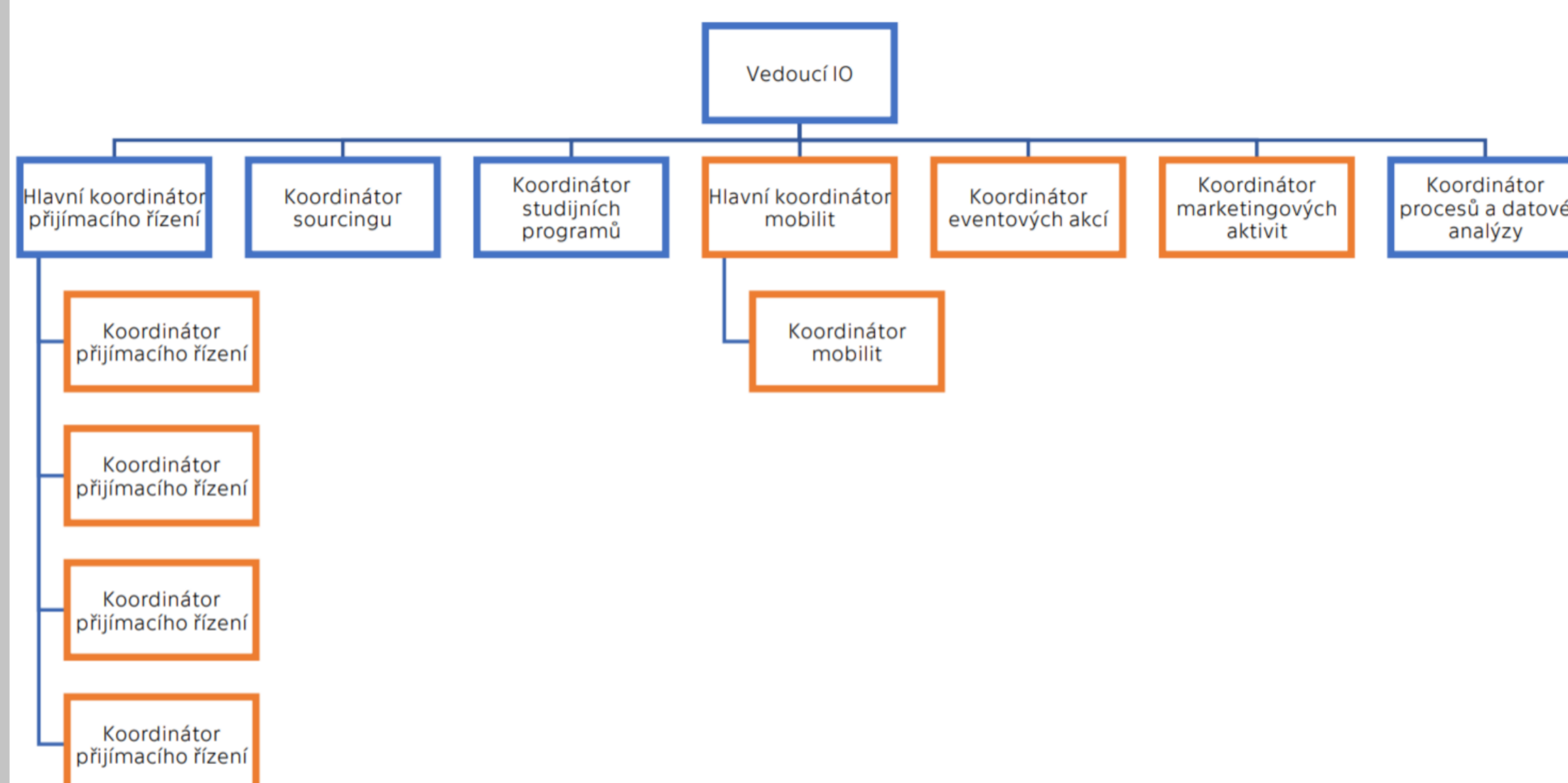
Na obrázku níže znázorňuji návrh nástrojů propagačně-náborového procesu fakulty. Stávající propagační nástroje jsou doplněny o propagační nástroje, které jsou uvedeny v oranžových rámečcích.



Počty studentů a podíl zahraničních studentů



Na grafu výše je znázorněna klesající tendence celkového počtu studentů na vysokých školách v České republice. Na základě dat je třeba hledat další vhodná řešení při náboru zahraničních studentů.



Na obrázku výše znázorňuji hierarchickou strukturu zaměstnanců v International Office (počet zaměstnanců 13). Struktura je doplněna o pozice: koordinátor sourcingu, koordinátor procesů a datové analýzy. Zaměstnanci v oranžových rámečcích mají částečný pracovní úvazek.

## Závěr

Cílem bakalářské práce bylo zmapovat oblast procesu náboru studentů pro mezinárodní studijní programy české univerzity.

Cílem teoretické části bakalářské práce bylo zmapovat oblast mezinárodního náboru studentů na české univerzitě a poznatky konfrontovat s postupem jednotlivých procesů a fází náboru na univerzitách v zahraničí, které zaznamenávají velkou úspěšnost v počtu přijatých studentů. Jde především o univerzity v USA, Kanadě, Austrálii, Nizozemí a Velké Británii. Získané poznatky byly následně využity a zapracovány do návrhu postupu a používaných jednotlivých fází náborového procesu. Cíle teoretické části bylo dosaženo pomocí detailní analýzy daného tématu.

Cílem praktické části bakalářské práce bylo provést analýzu procesů náboru mezinárodních studentů na fakultě české vysoké školy a následně navrhnout vhodná doporučení pro zlepšení náborového procesu. Náborové procesy byly rozděleny na propagačně-náborový proces a přijímací proces studentů.

Cíl praktické části bakalářské práce byl splněn. Praktická část může poskytnout inspiraci a navrhnout vhodná řešení při realizaci některých jednotlivých fází náborových procesů, která by mohla pomoci zvýšit počet přijatých studentů ke studiu na univerzitě.

Analýza tématu byla prováděna na základě získaných poznatků z odborné zahraniční literatury, odborných článků a informací zveřejněných na webových stránkách. Čerpal jsem též ze zkušeností, které jsem získal z mého působení jako zaměstnanec v International Office na dané fakultě. Využity byly informace z řady školení na dané téma. Některé z těchto školení pořádal Dům zahraniční spolupráce, americké univerzity nebo organizace EAIE.

Bakalářskou práci je možné využít v praxi jako inspiraci v rámci aplikace a realizace některých návrhů při provádění mezinárodního náboru studentů na vysoké škole.