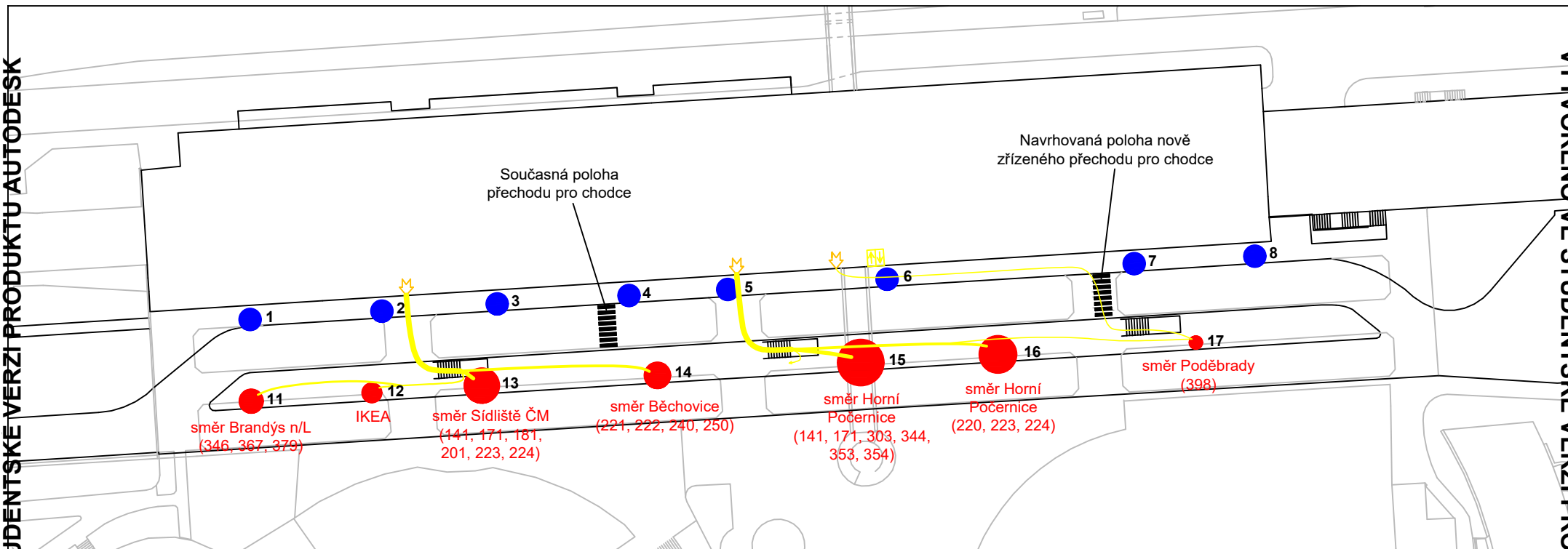


# VYTVORENO VE STUDENTSKÉ VERZI PRODUKTU AUTODESK

VYTVORENO VE STUDENTSKÉ VERZI PRODUKTU AUTODESK

VYTVORENO VE STUDENTSKÉ VERZI PRODUKTU AUTODESK



**LEGENDA:**

- 2 Stanoviště dálkové dopravy s číslem
- 14 Stanoviště PID s číslem a vyznačením vytíženosti (dle poloměru)
- Vyznačení přestupních proudů s vyznačením intenzit (dle tloušťky čáry)
- Fyzické hrany v podzemním podlaží
- Fyzické hrany vyšších podlaží
- směr Běchovice (221, 222, 240, 250) Směr a čísla zastavujících linek
- Výstupy z metra
- Výtah



OBOR	KATEDRA	JMÉNO STUDENTA
Dopravní systémy a technika	K612 Ústav dopravních systémů	TOMÁŠ BARTOŠ
ROČNÍK	VEDOUcí PRÁCE	
2019/2020	Ing. Jakub Zajíček	
AKCE :		
Bakalářská práce		
NÁVRH OPTIMALIZACE TERMINÁLU ČERNÝ MOST		
OBSAH :		
SCHÉMA NÁVRHU USPOŘÁDÁNÍ ODJEZDOVÝCH STANOVÍŠŤ		

MĚŘÍTKO	1:1000
DATUM	10.8.2020
Č. PŘÍLOHY	4.1

VYTVORENO VE STUDENTSKÉ VERZI PRODUKTU AUTODESK