

Příloha 3 – Kapacitní posouzení neřízené křižovatky I/3 x Ke Stadionu

Zatěžovací stav: 21. 5. 2020; 07:00 – 08:00

Protokol pro posouzení kapacity podle TP 188 - neřízené úrovňové křižovatky				
Název křižovatky	Benešov, I/3 x MK Ke Stadionu			Schéma číslování dopravních pruhů
Zatěžovací stav	21.5.2020, 07:00 - 08:00			
Počet paprsků	4			
Vypracoval	Eva Hajčiarová	Datum	05.08.2020	
Kritérium výkonnosti				
Paprsek	Název komunikace	Kategorie komunikace	UKDlim [-]	tw,lim [s]
1	I/3 (A)	silnice I. třídy	C	30
2	III/11457 (B)	silnice III. třídy	E	-
3	I/3 (C)	silnice I. třídy	C	30
4	MK Ke Stadionu (D)	místní komunikace	E	-

Intenzity dopravy										
Paprsek	Název komunikace	Proud (vjezd - výjezd)	IOA [voz/h]	INA + IA [voz/h]	INS + IAK [voz/h]	IM [voz/h]	IC [voz/h]	I [voz/h]	I [jvoz/h]	ΣIV [jvoz/h]
1	I/3 (A)	1 (1-4)	16	5	5	0	0	26	37	876
		2 (1-3)	576	56	58	3	0	693	819	
		3 (1-2)	18	1	0	0	0	19	20	
2	III/11457 (B)	4 (2-1)	5	1	0	0	0	6	7	52
		5 (2-4)	0	0	0	0	1	1	1	
		6 (2-3)	30	5	2	0	0	37	44	
3	I/3 (C)	7 (3-2)	0	0	0	0	0	0	0	1170
		8 (3-1)	730	76	55	4	0	865	1000	
		9 (3-4)	155	6	2	0	0	163	170	
4	MK Ke Stadionu (D)	10 (4-3)	4	0	0	0	0	4	4	8
		11 (4-2)	2	1	0	0	0	3	4	
		12 (4-1)	0	0	0	0	0	0	0	
									0	2106

Geometrické uspořádání a provozní podmínky								
Paprsek	Název komunikace	Proud (vjezd - výjezd)	Značení přednosti v jízdě	v85% [km/h]	Počet řadících pruhů (H: 0 až 4) (V: 0 až 2)	Číslo pruhu(ů) (1-4) v rámci paprsku	Rozšíření (Bez / vLevo / vPravo / Nejednoznačné)	Délka pruhu nebo rozšíření [m]
1	I/3 (A)	1 (1-4)	hlavní	70	1	1		-
		2 (1-3)			1	1		
		3 (1-2)			1	1		
2	III/11457 (B)	4 (2-1)	P6		1	1	P	8
		5 (2-4)			1	1		
		6 (2-3)			1	1		
3	I/3 (C)	7 (3-2)	hlavní	70	1	1		-
		8 (3-1)			1	1		
		9 (3-4)			1	2		
4	MK Ke Stadionu (D)	10 (4-3)	P6		1	1	P	7
		11 (4-2)			1	1		
		12 (4-1)			1	1		

Zatěžovací stav: 21. 5. 2020; 07:00 – 08:00

Posouzení kapacity - dopravní proudy											
Papírek	Název komunikace	Proud (vjezd - výjezd)	I [jvoz/h]	Kapacita pruhů nadřazených proudů 1. stupně		Základní kapacita pruhů podřazených proudů (= kapacita pruhů podřazených proudů 2. stupně)					
				C [jvoz/h]	aV [-]	IH [voz/h]	Cg [jvoz/h]	aV [-]	L95% [m]	p0,n (*,**) [-]	pX [-]
1	I/3 (A)	1 (1-4)	37			1028	495	0,07	1	0,86	0,86
		2 (1-3)	819	1800	0,46						
		3 (1-2)	20	1800	0,01						
2	III/11457 (B)	4 (2-1)	7			1597	112				
		5 (2-4)	1			1757	82				
		6 (2-3)	44			703	477	0,09		0,91	
3	I/3 (C)	7 (3-2)	0			712	679	0	0	1,00	0,86
		8 (3-1)	1000	1800	0,56						
		9 (3-4)	170	1800	0,09						
4	MK Ke Stadionu (D)	10 (4-3)	4			1632	107				
		11 (4-2)	4			1603	102				
		12 (4-1)	0			865	405	0		1,00	

Posouzení kapacity - dopravní proudy									
Papírek	Název komunikace	Proud (vjezd - výjezd)	Kapacita pruhů podřazených proudů 3. stupně				Kapacita pruhů podřazených proudů 4. stupně		
			C [jvoz/h]	aV [-]	p0,n [-]	pz,n [-]	C [jvoz/h]	aV [-]	
1	I/3 (A)	1 (1-4)							
		2 (1-3)							
		3 (1-2)							
2	III/11457 (B)	4 (2-1)	-	-			92,25	0,08	
		5 (2-4)	70,94	0,01	0,99	0,85			
		6 (2-3)							
3	I/3 (C)	7 (3-2)							
		8 (3-1)							
		9 (3-4)							
4	MK Ke Stadionu (D)	10 (4-3)					82,33	0,05	
		11 (4-2)	87,61	0,05	0,95	0,83			
		12 (4-1)							

Posouzení kapacity - společné pruhy smíšených proudů						
Papírek	Název komunikace	Proud	aV [-]	Lu [m]	$\sum I$ [jvoz/h]	C [jvoz/h]
1	I/3 (A)	1	0,07	-	37	1620
		2	0,46		819	
		3	0,01		20	
2	III/11457 (B)	4	0,08	8	7	424
		5	0,01		1	
		6	0,09		44	
3	I/3 (C)	7	0,00	-	0	1800
		8	0,56		1000	
		9	0,09		170	
4	MK Ke Stadionu (D)	10	0,05	7	4	85
		11	0,05		4	
		12	0,00		0	

Zatěžovací stav: 21. 5. 2020; 07:00 – 08:00

Posouzení úrovně kvality dopravy													
Papírek	Název komunikace	Proud (vjezd - výjezd)	I [jvoz/h]	C [jvoz/h]	Rez [jvoz/h]	aV [-]	tw [s]	UKD [-]	L95% [m]		tw,lim [s]	tw≤tw,lim Rez>0	
1	I/3 (A)	1	-	-	-	-	-	-	-		-	-	
		1+2+3, 1+2,1+3	876	1620	744	0,54	5	A	21		30	ANO	
2	III/11457 (B)	4	-	-	-	-	-	-	-		-	-	
		5	-	-	-	-	-	-	-		-	-	
		6	-	-	-	-	-	-	-	-		-	-
		4+5+6, 4+5, 4+6, 5+6	52	424	372	0,12	10	A	3		-	ANO	
3	I/3 (C)	7	-	-	-	-	-	-	-		-	-	
		7+8+9, 7+8,7+9	1170	1800	630	0,65	6	A	33		30	ANO	
4	MK Ke Stadionu (D)	10	-	-	-	-	-	-	-		-	-	
		11	-	-	-	-	-	-	-		-	-	
		12	-	-	-	-	-	-	-	-		-	-
		10+11+12, 10+11, 10+12, 11+12	8	85	77	0,09	47	E	2		-	ANO	
Celkové shrnutí													
Kapacita neřízené úrovně křižovatky vyhovuje?											ANO		
Komentář													
Posuzovaná křižovatka kapacitně vyhovuje, celková ÚKD je na stupni E.													

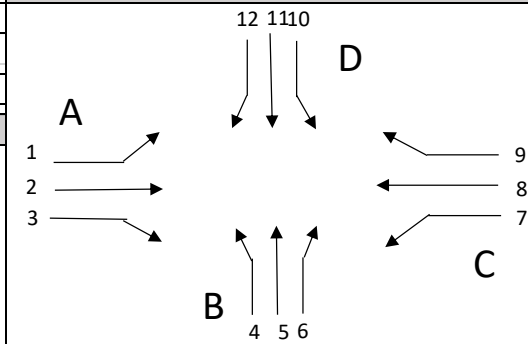
Zatěžovací stav: 21. 5. 2020; 15:00 – 16:00

Protokol pro posouzení kapacity podle TP 188 - neřízené úrovňové křižovatky

Název křižovatky	Benešov, I/3 x MK Ke Stadionu			Schéma číslování dopravních pruhů
Zatěžovací stav	21.5.2020, 15:00 - 16:00			
Počet paprsků	4			
Vypracoval	Eva Hajčiarová	Datum	05.08.2020	

Kritérium výkonnosti

Paprsek	Název komunikace	Kategorie komunikace	UKDlim [-]	tw,lim [s]
1	I/3 (A)	silnice I. třídy	C	30
2	III/11457 (B)	silnice III. třídy	E	-
3	I/3 (C)	silnice I. třídy	C	30
4	MK Ke Stadionu (D)	místní komunikace	E	-



Intenzity dopravy

Paprsek	Název komunikace	Proud (vjezd - výjezd)	IOA [voz/h]	INA + IA [voz/h]	INS + IAK [voz/h]	IM [voz/h]	IC [voz/h]	I [voz/h]	I [jvoz/h]	ΣIV [jvoz/h]
1	I/3 (A)	1 (1-4)	16	8	3	0	0	27	37	1167
		2 (1-3)	884	37	59	10	0	990	1102	
		3 (1-2)	28	0	0	0	0	28	28	
2	III/11457 (B)	4 (2-1)	12	0	1	0	0	13	15	65
		5 (2-4)	1	0	0	1	0	2	2	
		6 (2-3)	40	2	2	0	0	44	48	
3	I/3 (C)	7 (3-2)	3	0	0	0	0	3	3	789
		8 (3-1)	526	31	41	5	0	603	685	
		9 (3-4)	94	3	0	2	1	100	101	
4	MK Ke Stadionu (D)	10 (4-3)	4	0	0	1	0	5	5	14
		11 (4-2)	4	0	0	0	1	5	5	
		12 (4-1)	4	0	0	0	0	4	4	
Součet intenzity všech vjezdů do křižovatky										2035

Geometrické uspořádání a provozní podmínky

Paprsek	Název komunikace	Proud (vjezd - výjezd)	Značení přednosti v jízdě	v85% [km/h]	Počet řadících pruhů (H: 0 až 4) (V: 0 až 2)	Číslo pruhu(ů) (1-4) v rámci paprsku	Rozšíření (Bez / vLevo / vPravo / Nejednoznačné)	Délka pruhu nebo rozšíření [m]
1	I/3 (A)	1 (1-4)	hlavní	70	1	1		-
		2 (1-3)			1	1		
		3 (1-2)			1	1		
2	III/11457 (B)	4 (2-1)	P6		1	1	P	8
		5 (2-4)			1	1		
		6 (2-3)			1	1		
3	I/3 (C)	7 (3-2)	hlavní	70	1	1		-
		8 (3-1)			1	1		
		9 (3-4)			1	2		
4	MK Ke Stadionu (D)	10 (4-3)	P6		1	1	P	7
		11 (4-2)			1	1		
		12 (4-1)			1	1		

Zatěžovací stav: 21. 5. 2020; 15:00 – 16:00

Posouzení kapacity - dopravní proudy											
Papřsek	Název komunikace	Proud (vjezd - výjezd)	I [jvoz/h]	Kapacita pruhů nadřazených proudů 1. stupně		Základní kapacita pruhů podřazených proudů (= kapacita pruhů podřazených proudů 2. stupně)					
				C [jvoz/h]	aV [-]	IH [voz/h]	Cg [jvoz/h]	aV [-]	L95% [m]	p0,n (*, **) [-]	pX [-]
1	I/3 (A)	1 (1-4)	37			703	686	0,05	1	0,85	0,85
		2 (1-3)	1102	1800	0,61						
		3 (1-2)	28	1800	0,02						
2	III/11457 (B)	4 (2-1)	15			1646	105				
		5 (2-4)	2			1737	85				
		6 (2-3)	48			1004	352	0,14		0,86	
3	I/3 (C)	7 (3-2)	3			1018	500	0,01	0	0,99	0,85
		8 (3-1)	685	1800	0,38						
		9 (3-4)	101	1800	0,06						
4	MK Ke Stadionu (D)	10 (4-3)	5			1683	100				
		11 (4-2)	5			1651	95				
		12 (4-1)	4			603	528	0,01		0,99	

Posouzení kapacity - dopravní proudy									
Papřsek	Název komunikace	Proud (vjezd - výjezd)	Kapacita pruhů podřazených proudů 3. stupně				Kapacita pruhů podřazených proudů 4. stupně		
			C [jvoz/h]	aV [-]	p0,n [-]	pz,n [-]	C [jvoz/h]	aV [-]	
1	I/3 (A)	1 (1-4)							
		2 (1-3)							
		3 (1-2)							
2	III/11457 (B)	4 (2-1)	-	-			83	0,18	
		5 (2-4)	72	0,03	0,97	0,83			
		6 (2-3)							
3	I/3 (C)	7 (3-2)							
		8 (3-1)							
		9 (3-4)							
4	MK Ke Stadionu (D)	10 (4-3)					71	0,07	
		11 (4-2)	81	0,06	0,94	0,80			
		12 (4-1)							

Posouzení kapacity - společné pruhy smíšených proudů						
Papřsek	Název komunikace	Proud	aV [-]	Lu [m]	ΣI [jvoz/h]	C [jvoz/h]
1	I/3 (A)	1	0,05	-	37	1712
		2	0,61		1102	
		3	0,02		28	
2	III/11457 (B)	4	0,18	8	15	273
		5	0,03		2	
		6	0,14		48	
3	I/3 (C)	7	0,01	-	3	1782
		8	0,38		685	
		9	0,06		101	
4	MK Ke Stadionu (D)	10	0,07	7	5	106
		11	0,06		5	
		12	0,01		4	

Zatěžovací stav: 21. 5. 2020; 15:00 – 16:00

Posouzení úrovně kvality dopravy													
Papírek	Název komunikace	Proud (vjezd - výjezd)	I [jvoz/h]	C [jvoz/h]	Rez [jvoz/h]	aV [-]	tw [s]	UKD [-]	L95% [m]		tw,lim [s]	tw≤tw,lim Rez>0	
1	I/3 (A)	1	-	-	-	-	-	-	-		-	-	
		1+2+3, 1+2,1+3	1167	1712	545	0,68	7	A	38		30	ANO	
2	III/11457 (B)	4	-	-	-	-	-	-	-		-	-	
		5	-	-	-	-	-	-	-		-	-	
		6	-	-	-	-	-	-	-		-	-	
		4+5+6, 4+5, 4+6, 5+6	65	273	208	0,24	17	B	6		-	ANO	
3	I/3 (C)	7	-	-	-	-	-	-	-		-	-	
		7+8+9, 7+8,7+9	789	1782	993	0,44	4	A	14		30	ANO	
4	MK Ke Stadionu (D)	10	-	-	-	-	-	-	-		-	-	
		11	-	-	-	-	-	-	-		-	-	
		12	-	-	-	-	-	-	-	-		-	-
		10+11+12, 10+11, 10+12, 11+12	14	106	92	0,13	39	D	3		-	ANO	
Celkové shrnutí													
Kapacita neřízené úrovně křižovatky vyhovuje?											ANO		
Komentář													
Posuzovaná křižovatka kapacitně vyhovuje, celková ÚKD je na stupni D.													