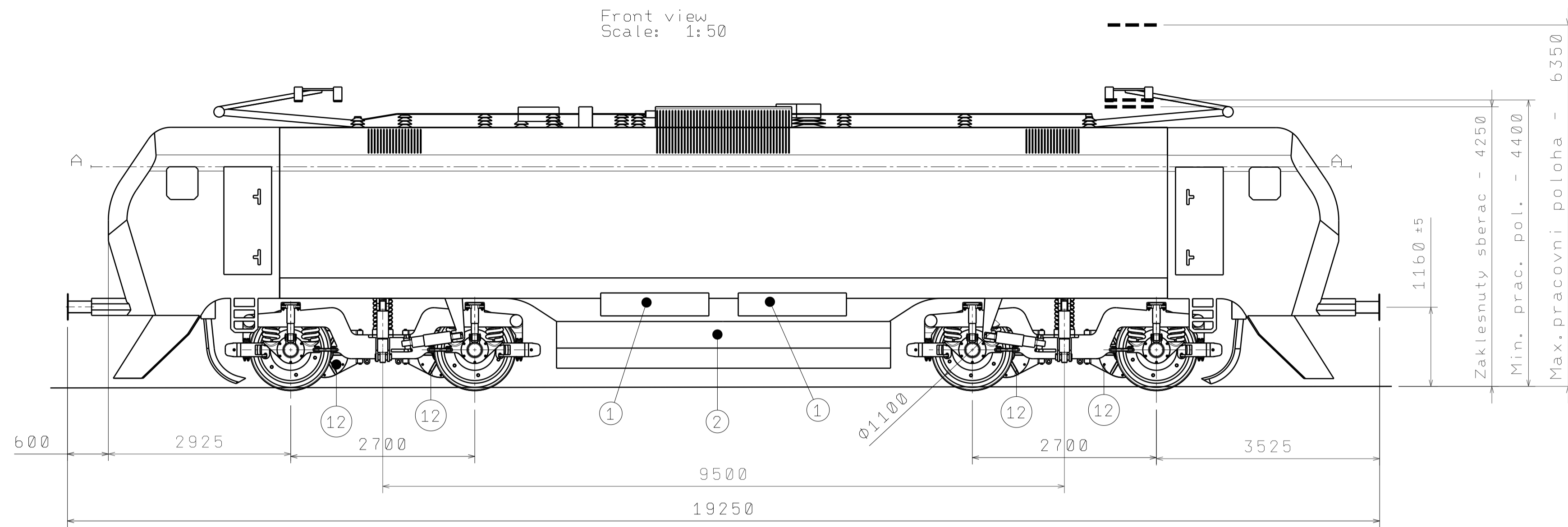
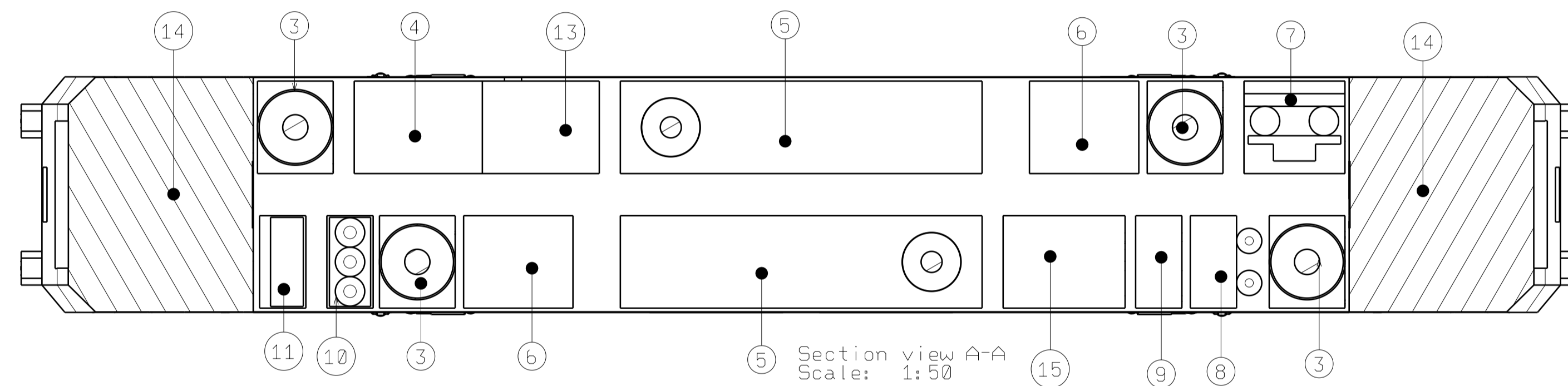
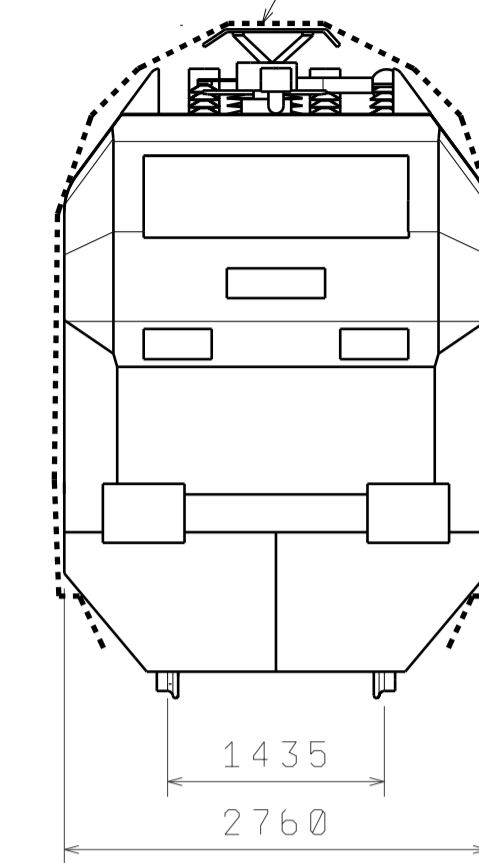


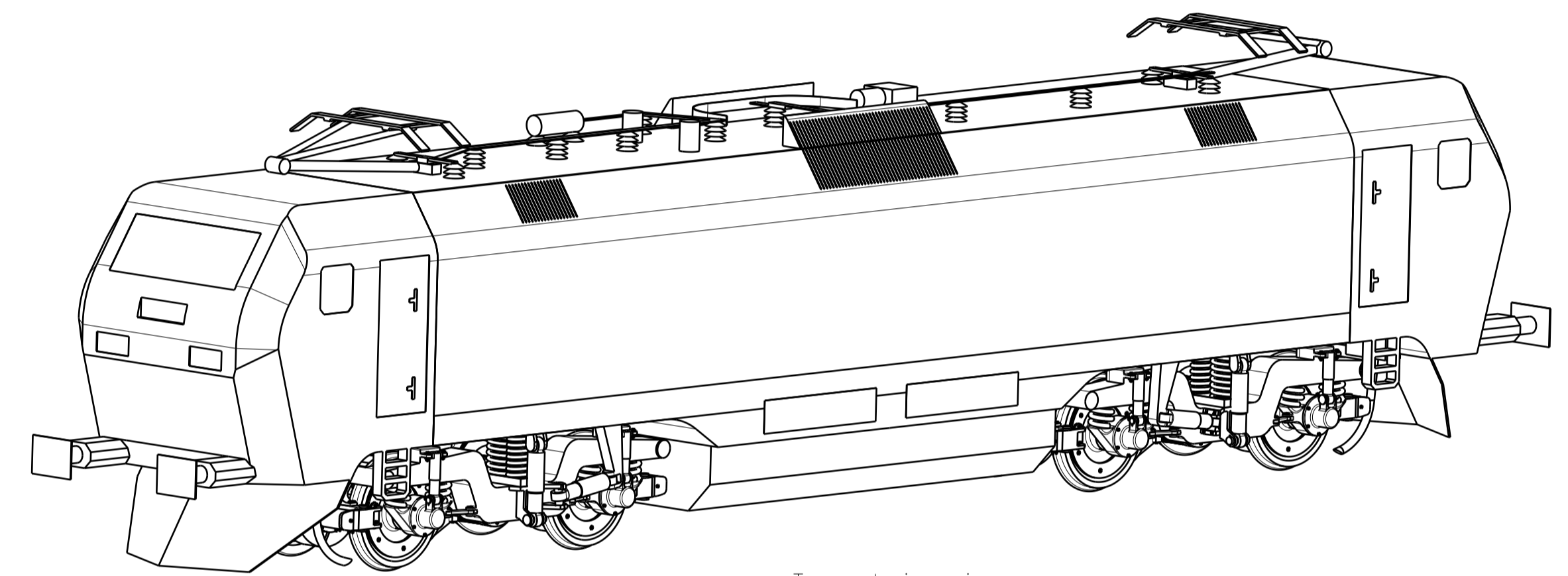
Front view
Scale: 1:50



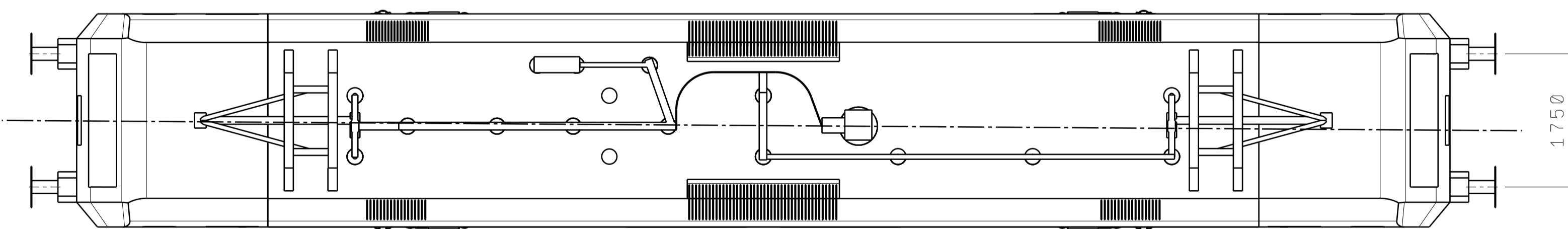
Front view
Scale: 1:50 KINEMATICKÝ OBRYS DLE UIC 505



Section view A-A
Scale: 1:50



Isometric view
Scale: 1:50



Top view
Scale: 1:50

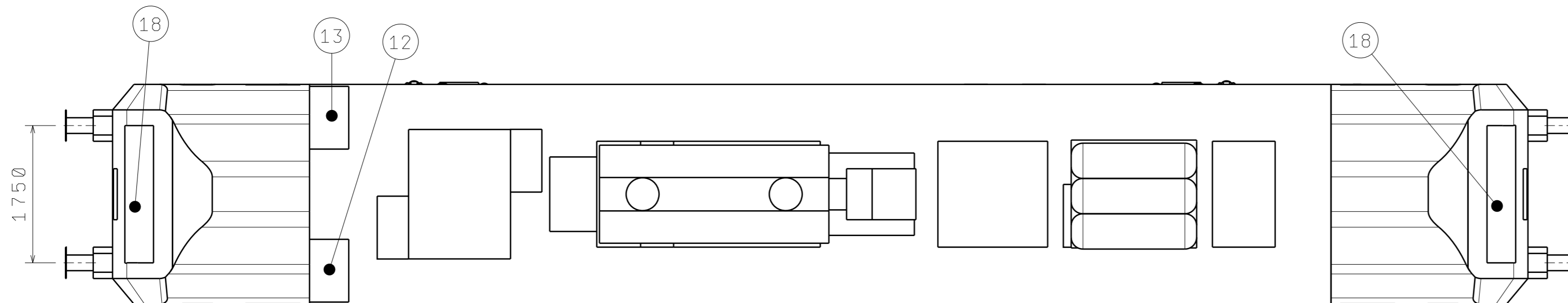
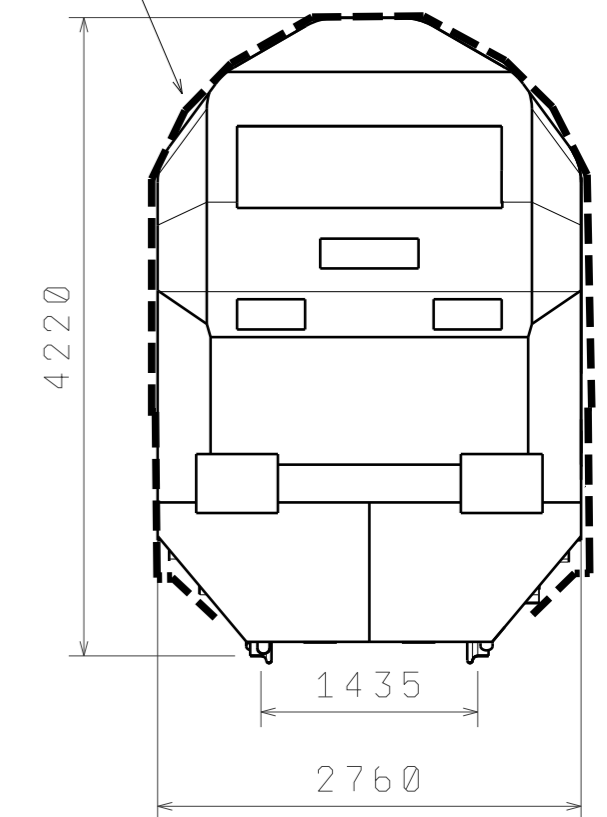
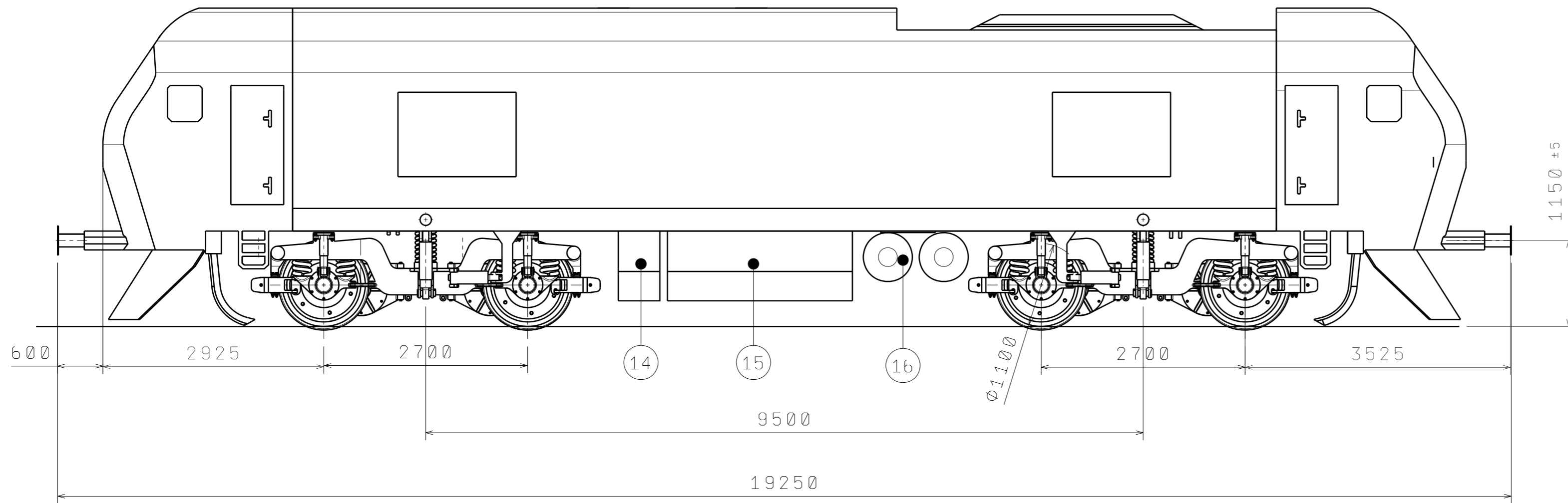
1	baterie
2	transformátor
3	chlazení trakčního motoru
4	skříň přístrojů AC
5	trakční měnič
6	odporník
7	vysoušeč vzduchu + kompresor
8	hasící zařízení
9	nabíječ baterie
10	pomocné vzduchojemy
11	pneumatická deska
12	trakční motor
13	skříň přístrojů DC
14	kabina strojvedoucího
15	skříň zabezpečovacích zařízení

hmotnost lokomotivy	90 000 kg
maximální rychlost	140 km/hod
trakční výkon	6 000 kW
brzdňý výkon	6 600 kW
max. trakční síla	315 kN
trakční systémy	25kV 50Hz AC, 3kV DC

navrhl	VRBA Jan	datum	03.04.2020
nakreslil	VRBA Jan	datum	03.04.2020
název	DVOUSYSTÉMOVÁ ELEKTRICKÁ LOKOMOTIVA		
č. výkresu	03042020		

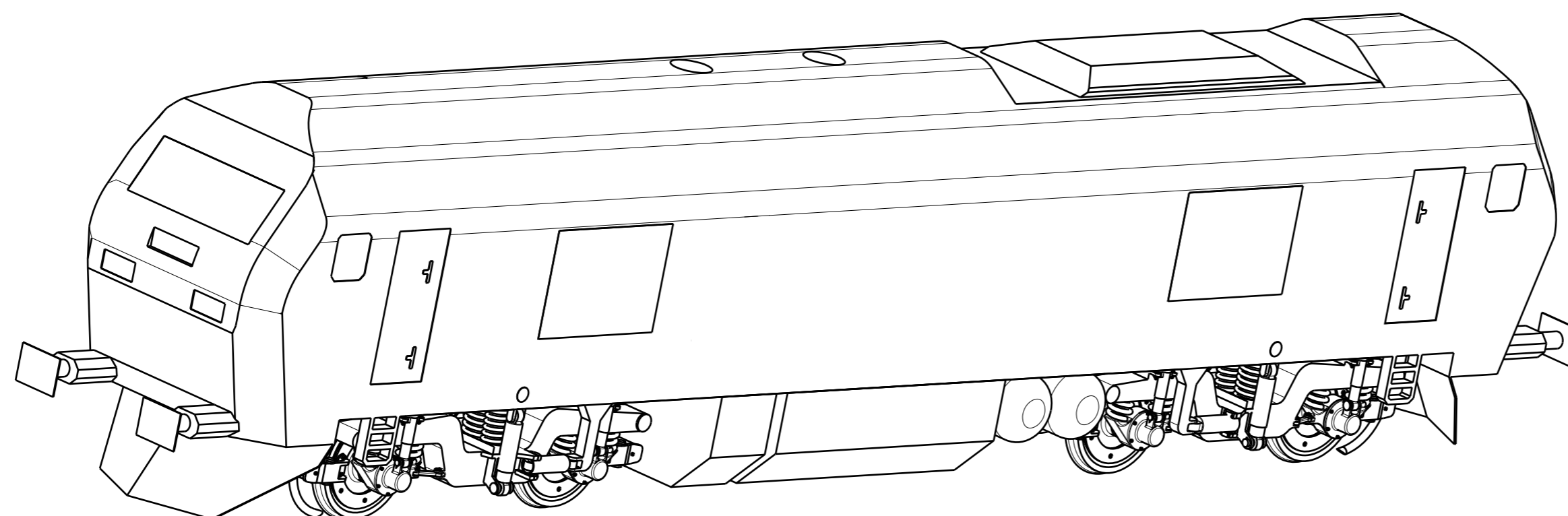
KINEMATICKÝ OBRYŠ DLE UIC 505

Front view
Scale: 1:50



Front view
Scale: 1:50

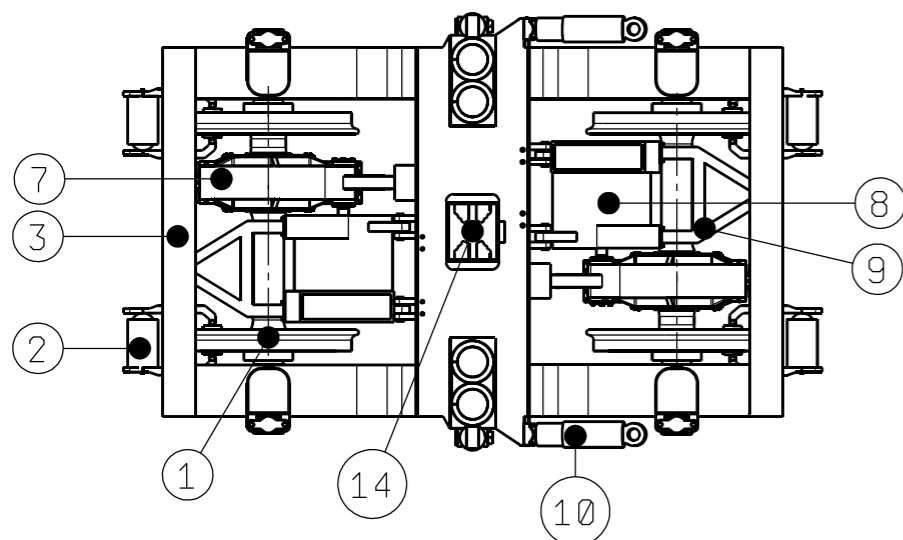
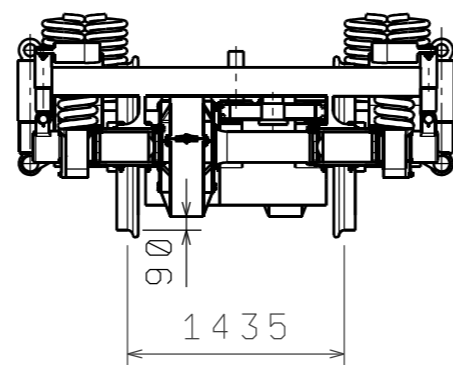
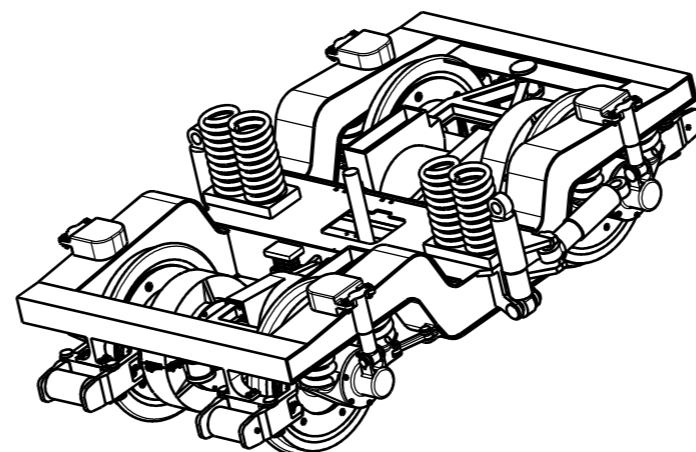
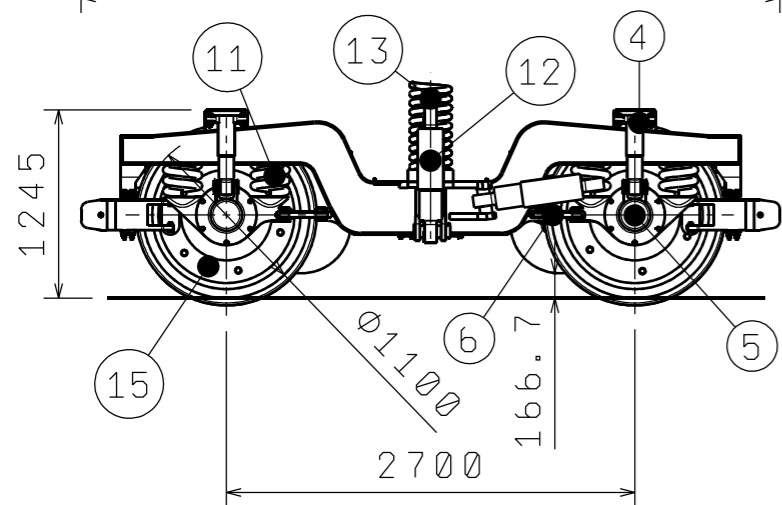
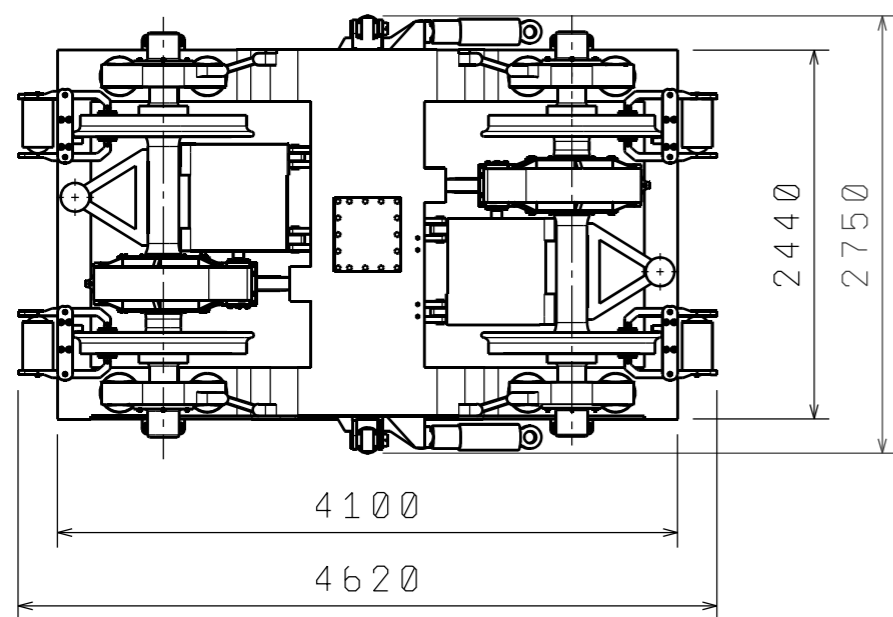
1	brzdový odporník
2	hlavní vzduchojem
3	pneumatická brzda
4	chlazení trakčních motorů
5	trakční měnič
6	trakční alternátor
7	turbodmychadlo
8	tlumič výfuku
9	spalovací motor
10	generátor palubní sítě topný alternátor
11	chladicí blok spalovacího motoru
12	skříň regulačních obvodů
13	skříň pomocných zařízení
14	baterie
15	nádrž
16	brzdový vzduchojem
17	trakční motor
18	řídící pult



Isometric view
Scale: 1:50

hmotnost lokomotivy	80 000 kg
maximální rychlost	140 km/hod
trakční výkon	2 400 kW
brzdový výkon	2 650 kW
max. trakční síla	315 kN

navrhl	VRBA Jan	datum	12. 03. 2019
nakreslil	VRBA Jan	datum	12. 03. 2019
název	DIESEL-ELEKTRICKÁ LOKOMOTIVA		
č. výkresu	12032019		



1	dvojkolí
2	jednotka kotoučové brzdy
3	rám podvozku
4	tlumič primárního vypružení
5	nápravové ložisko
6	ojnička
7	nápravová převodovka
8	trakční motor - odlišný pro DE a ELE verzi
9	konzola uchycení TM (pouze elektrická verze)
10	tlumič vrtivých pohybů
11	pružiny primárního vypružení
12	tlumič sekundárního vypružení
13	pružiny sekundárního vypružení
14	otočný čep
15	brzdový kotouč

Verze podvozku	Elektrická lok.	DE lokomotiva
Trakční výkon motoru	1600 kW	600 kW
Výkon EDB	1625 kW	625 kW
Převodový poměr náp. převodovky	6,4	6,4
Tuhost primárního vypružení	10000 N/mm	10000 N/mm
Tuhost sekundárního vypružení	2600 N/mm	2600 N/mm
Hmotnost	14 550 kg	12 350 kg

měřítko	1:50		
navrhl	VRBA Jan	datum	24.05.2020
nakreslil	VRBA Jan	datum	24.05.2020
název	TRAKČNÍ PODVOZEK LOKOMOTIVNÍ PLATFORMY		
č. výkresu	24052020		