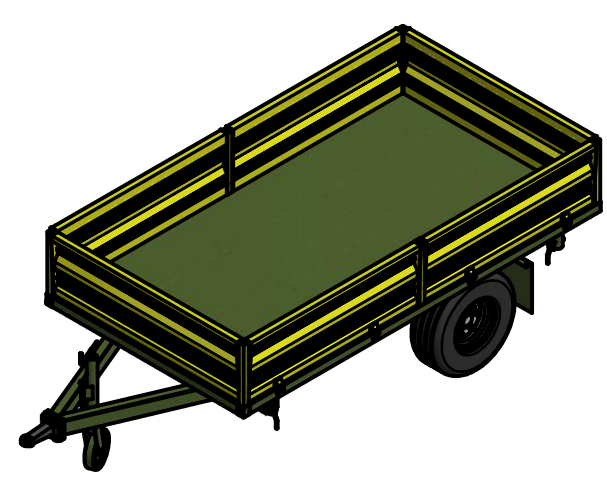
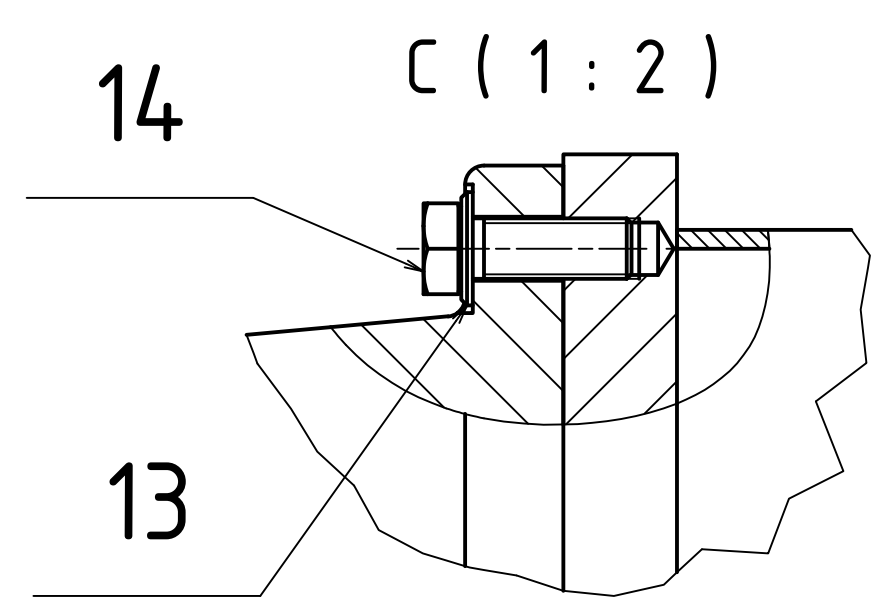
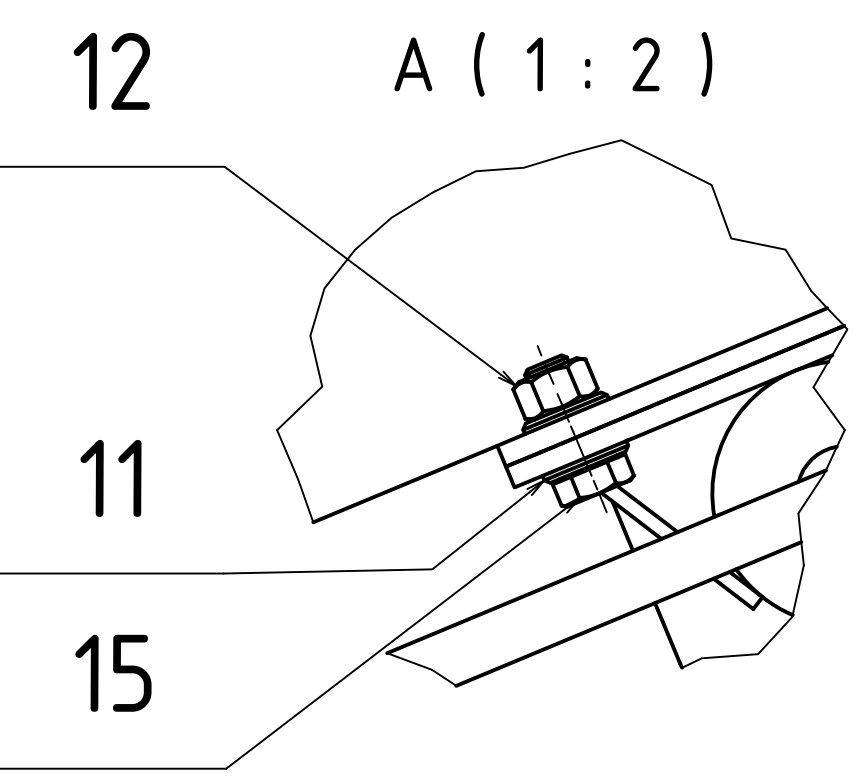
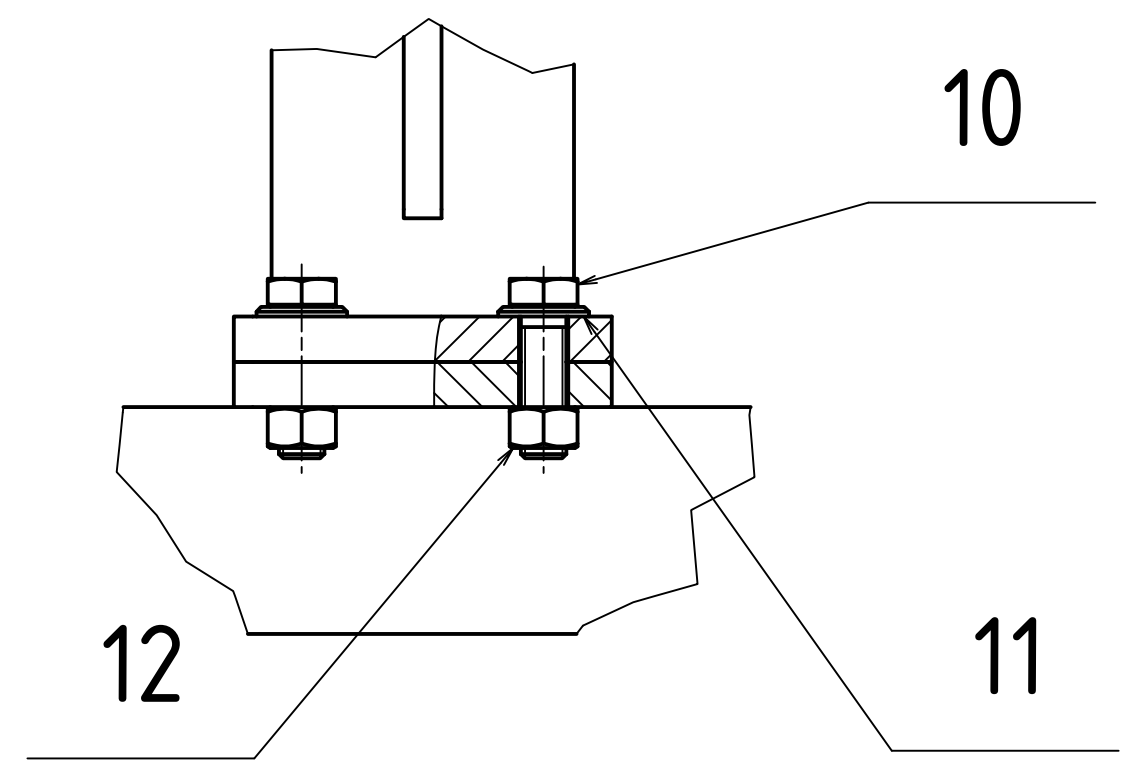
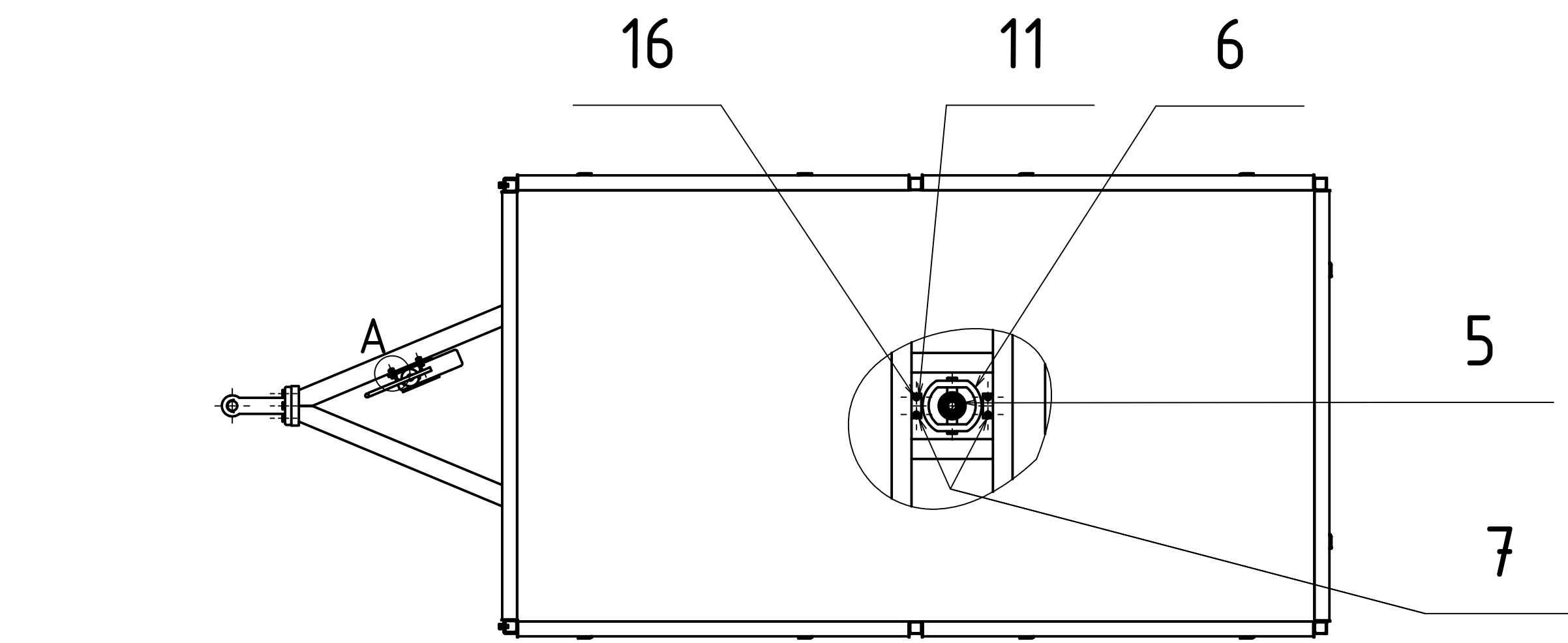


B (1:2)



20	POJISTNÝ ČEP KRÁTKÝ				S235JR (11 375)	2
19	POJISTNÝ ČEP				S235JR (11 375)	2
18	PODLOŽKA 18	ČSN 02 1741	18		NEREZOVÁ OCEĽ	12
17	POJISTNÁ MATICE M18 x 15	ISO 7040	M18 x 15		NEREZOVÁ OCEĽ	12
16	ŠROUB SE ŠESTIHRANNOU HLAVOU M12	ISO 4017	M12 x 25		NEREZOVÁ OCEĽ	4
15	ŠROUB SE ŠESTIHRANNOU HLAVOU M12	ISO 4017	M12 x 30		NEREZOVÁ OCEĽ	4
14	ŠROUB SE ŠESTIHRANNOU HLAVOU M16	ISO 4017	M16 x 45		NEREZOVÁ OCEĽ	6
13	PODLOŽKA 16	ISO 7090	16		NEREZOVÁ OCEĽ	6
12	MATICE ŠESTIHRANNA M12	ISO 4032	12		NEREZOVÁ OCEĽ	12
11	PODLOŽKA 12	ISO 7090	12		NEREZOVÁ OCEĽ	20
10	ŠROUB SE ŠESTIHRANNOU HLAVOU M12	ISO 4017	M12 x 40		NEREZOVÁ OCEĽ	8
9	PODPĚRNÉ KOLEČKO SIMOL					1
8	ZÁVĚSNÉ OKO 40					1
7	KRYT LOŽISKA KOLÉBKY VÁLCE		100 x 50		S235JR (11 375)	2
5	HYDRAULICKÝ VÁLEC PENTA					1
4	KOLO					2
3	NÁPRAVA BPW					1
2	KORBA					1
1	ŘÁM PODVOZKU				BP-2020-02	1
POZ	NÁZEV	NORMA	ROZMĚR	Č. VÝKRESU	MATERIÁL	KS
NAVRHL	Autor	MAZURA Martin	26.02.2020	PREŽK.	SESTAVA	HMOTNOST 902,964 kg
KRESLIL	MAZURA Martin	16.06.2020	SCHVALIL	KUSOVNIK	PRŮMĚTÁNÍ: (ISO E)	MĚŘITVA 1:20 (1:2)
ČESKÉ VYSOKÉ UČENÍ TECHNICKÉ V PRAZE		FAKULTA STROJNÍ		NÁVĚS		
				BP-2020-01		
				LIST: 1 /		