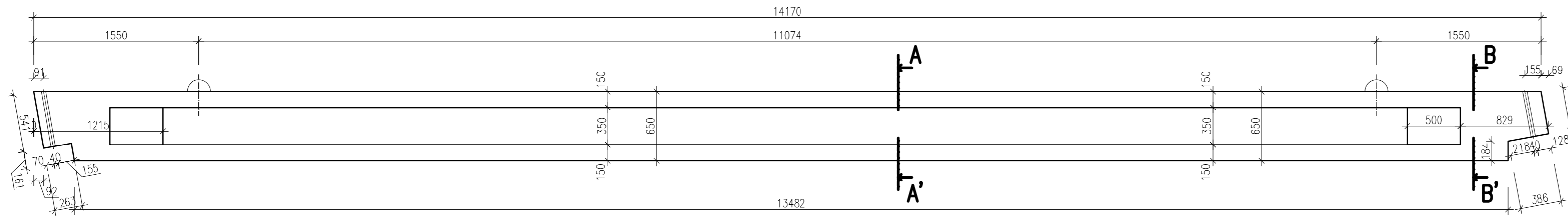
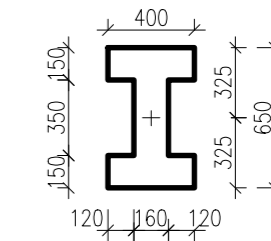


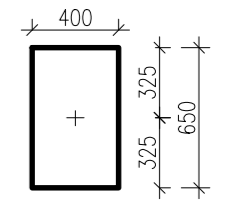
VÝKRES TVARU  
POHLED



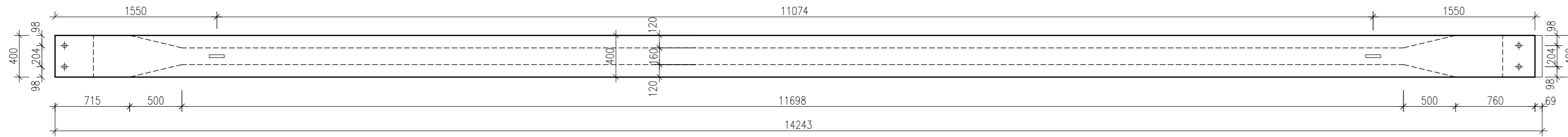
ŘEZ A-A'



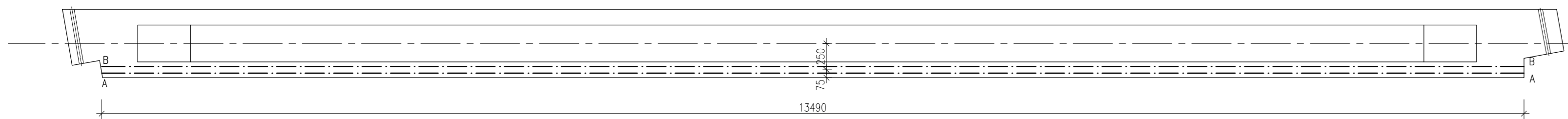
ŘEZ B-B'



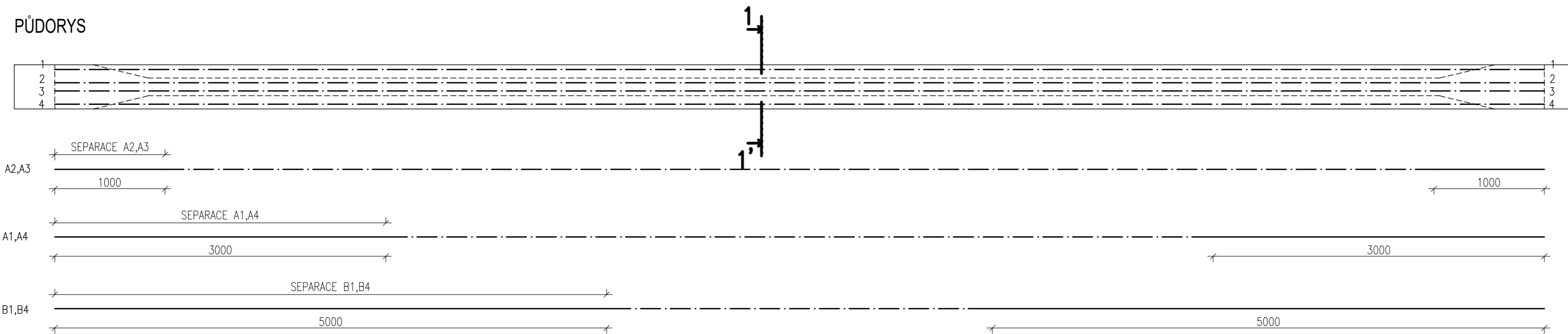
PŮDORYS



VÝKRES PŘEDPÍNAČÍ VÝZTUŽE  
PODÉLNÝ ŘEZ OSOU



PŮDORYS

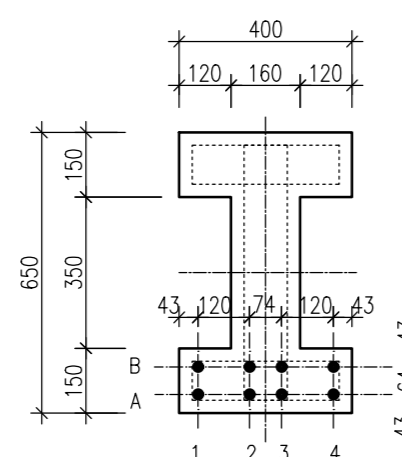


POZNÁMKA: -PŘI NAPÍNÁNÍ MUSÍ BÝT DODRŽENY TECHNOLOGICKÉ PŘEDPISY PRO POUŽITÍ PŘEDPÍNAČIHO ZAŘÍZENÍ PRO PŘEDPÍNAČÍ LANA DLE PŘÍSLUŠNÉHO PROVOZNIHO ŘÁDU, ČSN 732401/86  
-PŘI NAPÍNÁNÍ SE KAŽDÉ LANO NAPNE NA KONEČNÉ NAPĚTÍ A LANO SE ZAKOTVÍ  
-NOSNÍK JE MOŽNÉ VYJMOUT Z FORMY A USKLADNIT, TZN. ULOŽIT NA STATICKÉ SCHÉMA MANIPULACE, SKLAD, DOPRAVA (SCHÉMA VE STATICKÉM VÝPOČTU) NEJDŘÍVE 120 HOD OD BETONÁŽE PŘI PEVNOSTI BETONU V TAHU  $f_{ctm} = 3,12 \text{ MPa}$ .  
-SEPARACE PROBĚHNE POMOCÍ PVC PRŮCHODEK SANDRIK, CELKEM 18 m.  
-DĚLKA NAPÍNAČNÝCH LAN - 20 m.  
-PO VÝJMUTÍ Z FORMY SE VYČNÍVAJÍCÍ LANA ZAŘIZUJOU.  
-PŘEDPÍNAČÍ SILA  $P = 1550 \text{ kN}$  (DO JEDNOHO LANU 193,75 kN)  
-NAPĚTÍ VE VÝZTUŽI OD PŘEDPÍNAČÍ PISTOLE = 1292 MPa.

SEPARACE PŘEDPÍNAČÍ VÝZTUŽE

LANO	DĚLKA SEPARACE [mm]
A1	3000
A2	1000
A3	1000
A4	3000
B1	5000
B2	0
B3	0
B4	5000

SCHÉMA PŘEDPĚTÍ ŘEZ 1-1'  
M1:15



BETON: C50/60 - XC2 - CI 0,20 - Dmax16 - S3	KRYTÍ: 35 mm, 25 mm (BETONÁŘSKÁ VÝZTUŽ)
BETONÁŘSKÁ OCEL: B500B, 11373 (MANIPULAČNÍ ÚCHYT)	PŘEDPÍNAČÍ VÝZTUŽ: Y1770S7 - 15,7 - S VELMI NÍZKOU RELAXACÍ

Obor: SI - C	Katedra: K133 - K. BET A ZDĚN. KCÍ	Jméno: Vojtěch Černý	
Ročník: Čtvrtý	Vyučující: Ing. Petr Bílý Ph.D.	Výkres č.: 2	
Předmět: 133BP - BAKALÁŘSKÁ PRÁCE	Úloha: DOSTAVBA VÝROBNÍ HALY KŘEČ	Výkres: VÝKRES PŘEDPÍNAČÍ VÝZTUŽE	
			Formát: A2
			Měřítko: 1:35
			Datum: 05/2020