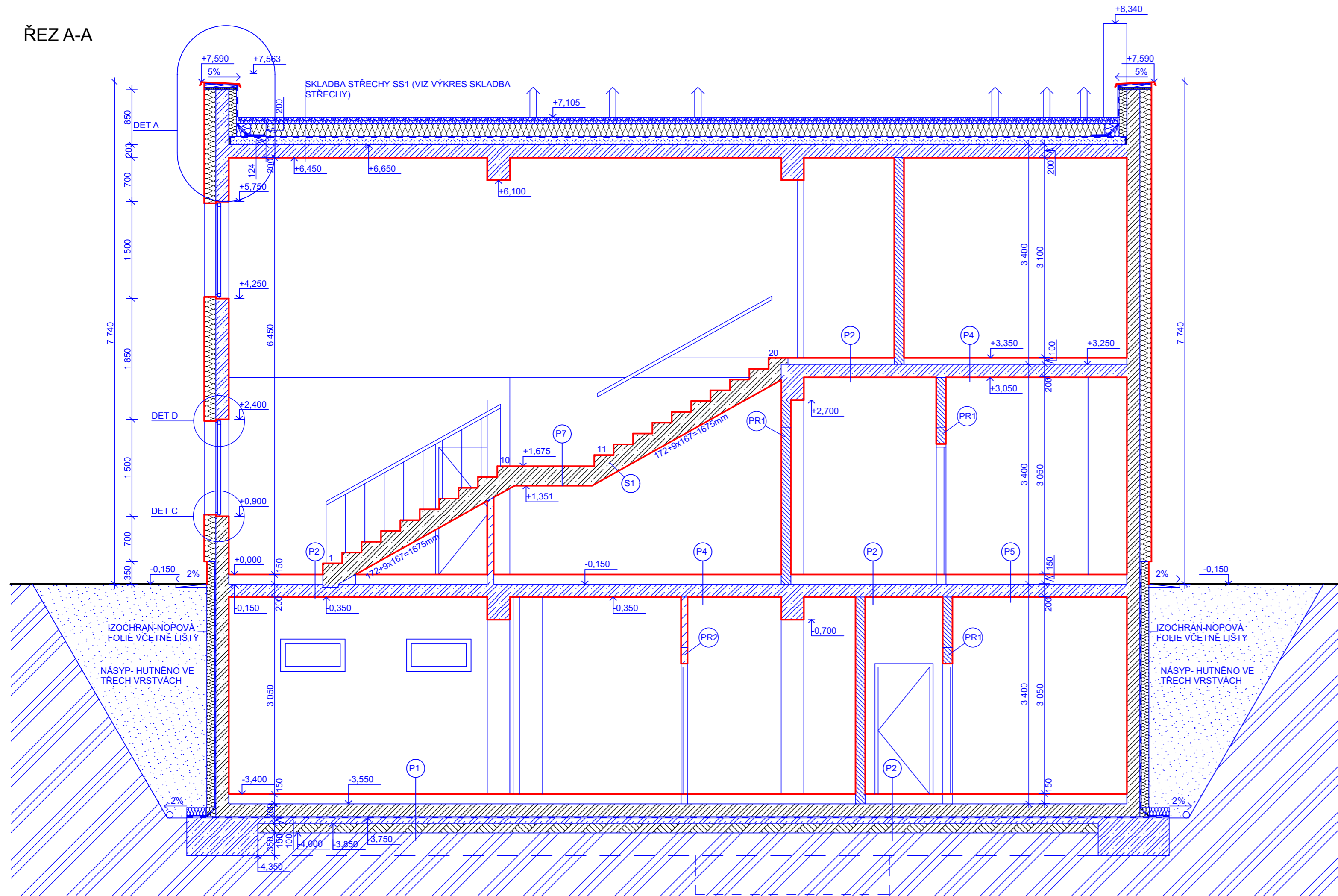


ŘEZ A-A



LEGENDA MATERIÁLŮ

- ŽELEZOVÝ BETON C 25/30 - XC3, XD1 - Cl 0.2 - Dmax 22mm - S4
- NENOSNÁ STĚNA Z TVÁRNIC YTONG Klasik P2-500 hladká 150×249×599 mm tl. 150mm
- NENOSNÁ STĚNA Z TVÁRNIC YTONG Klasik P2-500 hladká 100×249×599 mm tl. 100mm
- PŮVODNÍ ZEMINA- JÍLOVÉ SPRAŠE
- NASYPNÁ ZEMINA (JÍLOVÉ SPRAŠE)- HUTNĚNÁ VE TŘECH VRSTVÁCH
- TEPELNÁ IZOLACE ISOVER STYRODUR 3000 SQ, TLOUŠTKY VIZ VÝKREOVÁ DOKUMENTACE

VYSVĚTLIVKY:

- P.. SKLADBY PODLAH (VIZ VÝKRES SKLADBY PODLAH)
- S1 OZNAČENÍ SCHODIŠTĚ
- PR.. PŘEKLAD NENOSNÝ YTONG (VIZ. LEGENDA PŘEKLADŮ VE VÝKRESU Č.3, 4, 5)

POZNÁMKY:

- ZÁBRADLÍ JE PŘÍŠROBOVÁNO Z BOKU DO SCHODIŠŤOVÉ DESKY NA ČÁSTI SCHODIŠTĚ, ZBYTEK POUZE MADLO PŘÍŠROBOVANÉ K PŘILEHLÝM STĚNÁM

BAKALÁŘSKÁ PRÁCE		ČESKÉ VYSOKÉ UČENÍ TECHNICKÉ V PRAZE FAKULTA STAVEBNÍ	
KATEDRA KONSTRUKCÍ POZEMNÍCH STAVEB			
	VYPRACOVAL:	VEDOUcí B.P.	ŠKOLNÍ ROK: 2019/2020
	Jan Samek	Ing. Lenka Hanzalová, Ph.D.	FORMÁT: 3x A4
STAVBA:	HASIČSKÁ ZBRŮJNICE		OBOR: R
VÝKRES:	ŘEZ OBJEKTEM A-A	MĚŘÍTKO: 1:50	ČÍSLO VÝKRESU: 7