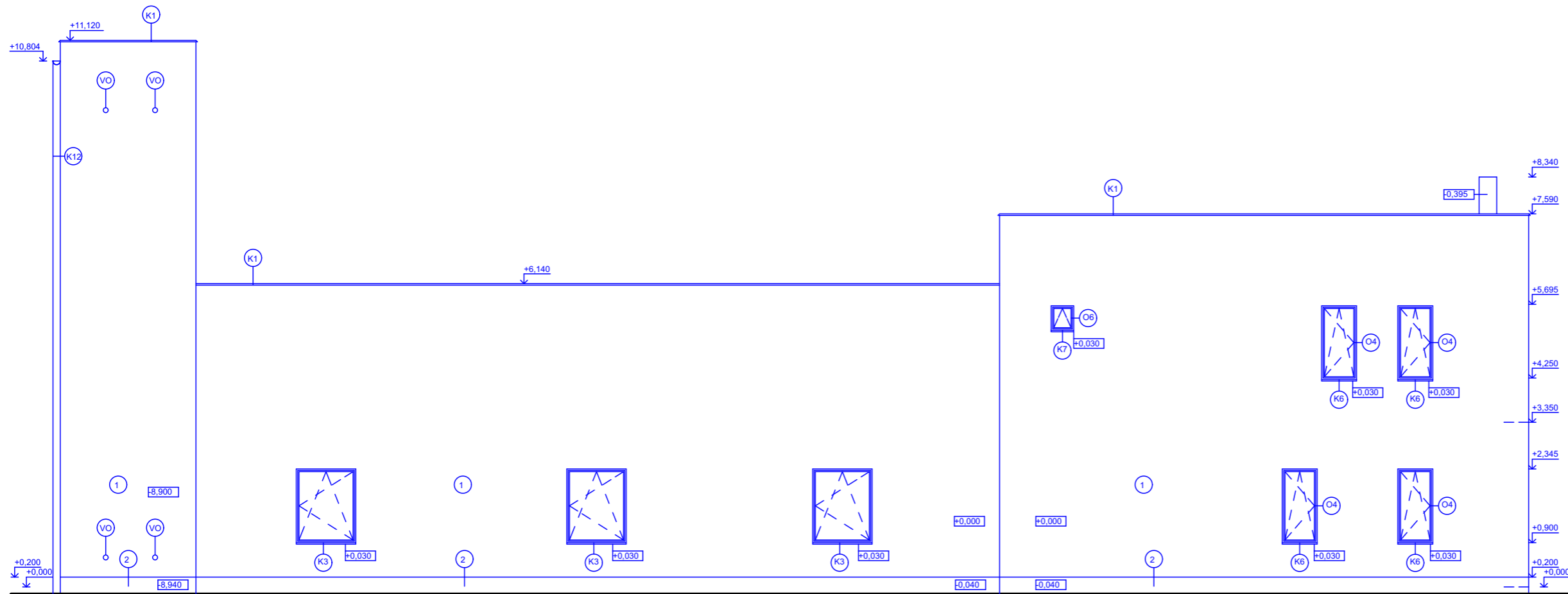


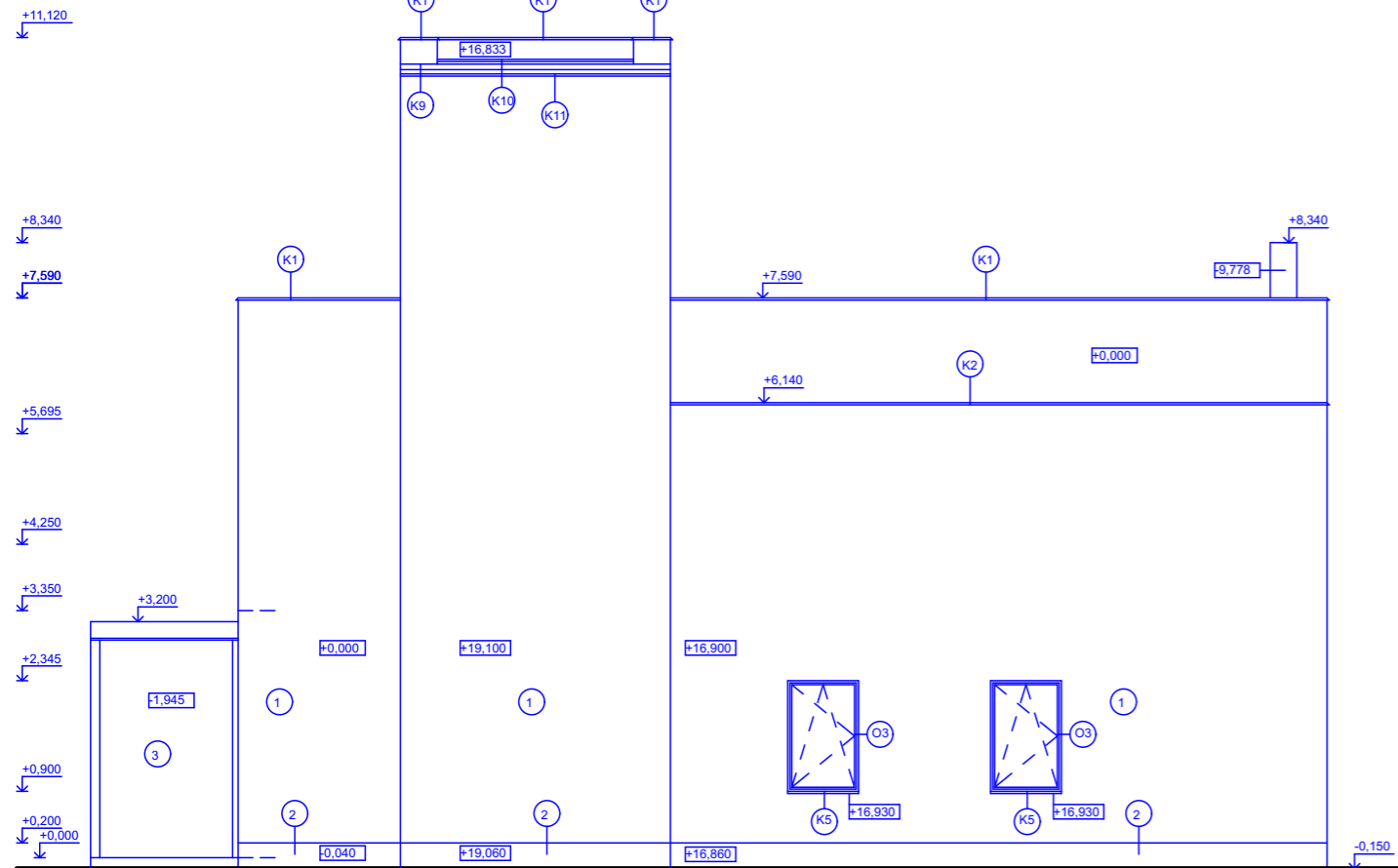
POHLED OD ZÁPADU:



LEGENDA:

- 1 OMÍTKA VNĚJŠÍ SILIKONOVÁ, NÁTĚR WEBERTON METALLIC 03
- 2 OMÍTKA VNĚJŠÍ MARMOLIT STŘEDNĚZRNNÁ WEBERTON METALLIC 03
- 3 PŘEDSAZENÉ ZÁDVEŘÍ PROSKLENÉ SCHUCO SATTELDACH, HLINÍKOVÉ RÁMY LAKOVANÉ, BARVA ČERVENÁ (RAL 3020)
- K. OPLECHOVÁNÍ OKENNÍCH PARAPETŮ A ATIK HLINÍKOVÉ (ŽÁROVÝ POZINK), OKAPOVÝ ŽLAB, LAKOVANÉ, BARVA ČERVENÁ (RAL 3020)
- O. OKNO HLINÍKOVÉ, LAKOVANÉ, BARVA ČERVENÁ (RAL 3020)
- D. DVEŘE HLINÍKOVÉ, GARÁŽOVÁ SEKČNÍ VRATA, BARVA ČERVENÁ (RAL 3020)
- VO VĚTRACÍ OTVORY Ø100


POHLED OD SEVERU:



LEGENDA:

- 1 OMÍTKA VNĚJŠÍ SILIKONOVÁ, NÁTĚR WEBERTON METALLIC 03
- 2 OMÍTKA VNĚJŠÍ MARMOLIT STŘEDNĚZRNNÁ WEBERTON METALLIC 03
- 3 PŘEDSAZENÉ ZÁDVEŘÍ PROSKLENÉ SCHUCO SATTELDACH, HLINÍKOVÉ RÁMY LAKOVANÉ, BARVA ČERVENÁ (RAL 3020)
- K. OPLECHOVÁNÍ OKENNÍCH PARAPETŮ A ATIK HLINÍKOVÉ (ŽÁROVÝ POZINK), OKAPOVÝ ŽLAB, LAKOVANÉ, BARVA ČERVENÁ (RAL 3020)
- O. OKNO HLINÍKOVÉ, LAKOVANÉ, BARVA ČERVENÁ (RAL 3020)
- D. DVEŘE HLINÍKOVÉ, GARÁŽOVÁ SEKČNÍ VRATA, BARVA ČERVENÁ (RAL 3020)

+0,000= 250,25 b.p.v

<b>BAKALÁŘSKÁ PRÁCE</b>		<b>ČESKÉ VYSOKÉ UČENÍ TECHNICKÉ V PRAZE FAKULTA STAVEBNÍ</b>	
<b>KATEDRA KONSTRUKCÍ POZEMNÍCH STAVEB</b>			
	VYPRACOVAL:	VEDOUcí B.P.	ŠKOLNÍ ROK: 2019/2020
	Jan Samek	Ing. Lenka Hanzalová, Ph.D.	FORMÁT: 2x4
	STAVBA:		OBOR: R
HASIČSKÁ ZBROJNICE		MĚŘÍTKO: 1:100	ČÍSLO VÝKRESU: 10
VÝKRES: POHLED OD ZÁPADU A OD SEVERU			