

ČESKÉ VYSOKÉ UČENÍ TECHNICKÉ V PRAZE

Fakulta stavební

Katedra konstrukcí pozemních staveb



PRŮZKUM A NÁVRH REKONSTRUKCE HISTORICKÉHO OBJEKTU  
V LITOMĚŘICÍCH

VÝKRESOVÁ DOKUMENTACE A – STÁVAJÍCÍ STAV

Diplomová práce

Vypracovala: **Bc. Klára Čečrlová**  
Vedoucí práce: Ing. Radek Zigler, Ph.D.  
Praha, 2020

## Seznam příloh



Označení	Název	Měřítko
A.01	PŮDORYS 1.NP	1:50
A.02	PPŮDORYS 2.NP	1:50
A.03	PŮDORYS PODKROVÍ	1:50
A.04	PŮDORYS SKLEPNÍCH PROSTOR	1:50
A.05	ŘEZ A-A'	1:50
A.06	ŘEZ B-B'	1:50
A.07	ŘEZ C-C'	1:50
A.08	ŘEZ D-D'	1:50
A.09	JIŽNÍ POHLED	1:50
A.10	VÝCHODNÍ POHLED	1:50



**LEGENDA KLENEB:**

- ČP01 ČESKÁ PLACKA, V. P.: 2950 mm, V. V.: 3230 mm
  - ČP02 ČESKÁ PLACKA, V. P.: 1995 mm, V. V.: 2227 mm
  - KP01 VALENÝ KLENBOVÝ PÁS, V. P.: 2800 mm, V. V.: 3000 mm
  - KP02 VALENÝ KLENBOVÝ PÁS, V. P.: 2350 mm, V. V.: 2700 mm
  - KP03 VALENÝ KLENBOVÝ PÁS, V. P.: 1760 mm, V. V.: 1940 mm
  - KP04 VALENÝ KLENBOVÝ PÁS, V. P.: 2000 mm, V. V.: 2200 mm
  - KP05 VALENÝ KLENBOVÝ PÁS, V. P.: 1480 mm, V. V.: 1630 mm
  - KP06 VALENÝ KLENBOVÝ PÁS, V. P.: 2250 mm, V. V.: 2510 mm
  - VK01 VALENÁ KLENBA, V. P.: 2870 mm, V. V.: 2970 mm
  - VK02 VALENÁ KLENBA, V. P.: 2150 mm, V. V.: 2300 mm
  - VK03 VALENÁ KLENBA, V. P.: 1935 mm, V. V.: 2070 mm
  - VK04 VALENÁ KLENBA, V. P.: 3067 mm, V. V.: 3207 mm
  - VK05 VALENÁ KLENBA, V. P.: 1400 mm, V. V.: 1620 mm
  - VK06 VALENÁ KLENBA, V. P.: 2550 mm, V. V.: 2750 mm
  - VK07 VALENÁ KLENBA, V. P.: 2350 mm, V. V.: 2550 mm
  - VK08 VALENÁ KLENBA, V. P.: 2225 mm, V. V.: 3525 mm
  - VK09 VALENÁ KLENBA, V. P.: 2220 mm, V. V.: 3490 mm
- V.P.=VÝŠKA PATY, V.V.=VÝŠKA VRCHOLU

**TABULKA MÍSTNOSTÍ 1NP:**

ČÍSLO M.	PLOCHA [m <sup>2</sup> ]	SVĚTLÁ VÝŠKA [m]	POVRCH PODLAHY
101	6,84	3,014	BETONOVÁ MAZANINA
102	34,05	3,104	PVC
103	11,64	1,929	ZEMINA
104	3,38	2,120	ZEMINA
105	6,56	3,067	BETONOVÁ MAZANINA
106	8,54	3,050	BETONOVÁ MAZANINA
107	2,65	1,570	BETONOVÁ MAZANINA
108	2,92	2,453	BETONOVÁ MAZANINA
109	6,64	--	ZEMINA
110	1,87	2,600	ZEMINA
111	7,99	2,335	BETONOVÁ MAZANINA
112	28,41	2,224	BETONOVÁ MAZANINA

POZN: ÚČEL VĚTŠINY MÍSTNOSTÍ STÁVAJÍCÍHO STAVU NENÍ ZNÁM. VE SLOUPCI "SVĚTLÁ VÝŠKA" JE UVÁDĚNA NEJNiŠÍ SVĚTLÁ VÝŠKA V DANÉ MÍSTNOSTI.

**LEGENDA MATERIÁLŮ A ZNAČENÍ:**

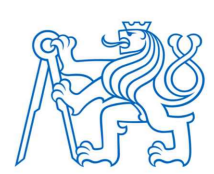
- STÁVAJÍCÍ KONSTRUKCE
- ZEMINA
- PŘEDPOKLÁDANÉ VEDENÍ HRADEBNÍ ZDI
- PŘEDPOKLAD KONSTRUKCÍ
- ZOB ZÁKLADNÍ ORIENTAČNÍ BOD

**POZNÁMKY:**

TLOUŠTKY ZDI PŘI STYKU SE ZEMINOU JSOU ZAKRESLENY ORIENTAČNĚ (ČÁRKOVANOU ČAROU). TYTO HODNOTY NEBYLO MOŽNÉ ZJISTIT.

±0,000 = 160,00 m.n.m. BpV

INSTITUCE:  
**ČESKÉ VYSOKÉ UČENÍ TECHNICKÉ  
 V PRAZE**  
 THÁKUROVA 7  
 166 29 PRAHA 6



PŘEDMĚT:  
 124 DPM DIPLOMOVÁ PRÁCE  
 VEDOUČÍ PRÁCE:  
 ING. RADEK ZIGLER, PH.D.  
 NÁZEV PRÁCE:

**PRŮZKUM A NÁVRH REKONSTRUKCE HISTORICKÉ  
 BUDOVY V LITOMĚŘICÍCH**

ÚDAJE O POZEMKU:  
 P.Č. 307  
 K.Ú.: LITOMĚŘICE (685 429)

UMÍSTĚNÍ STAVBY:  
 STARÁ MOSTECKÁ 250/2  
 412 01 LITOMĚŘICE

VYPRACOVALA:  
 BC. KLÁRA ČEČROVÁ  
 AKADEMICKÝ ROK: 2019/2020  
 MĚŘÍTKO: 1:50  
 FORMÁT: 8x A4

NÁZEV PŘÍLOHY:  
 VÝKRESOVÁ DOKUMENTACE A – STÁVAJÍCÍ STAV  
 ČÍSLO VÝKRESU: NÁZEV VÝKRESU:





**LEGENDA KLENB:**

- ČP01 ČESKÁ PLACKA, V. P.: 2150 mm, V. V.: 2300 mm
  - KP01 VALENÝ KLENBOVÝ PÁS, V. P.: 2370 mm, V. V.: 2650 mm
  - KP02 VALENÝ KLENBOVÝ PÁS, V. P.: 2370 mm, V. V.: 2650 mm
  - KP03 VALENÝ KLENBOVÝ PÁS, V. P.: 2200 mm, V. V.: 2600 mm
  - KP04 VALENÝ KLENBOVÝ PÁS, V. P.: 2200 mm, V. V.: 2600 mm
  - KP05 VALENÝ KLENBOVÝ PÁS, V. P.: 1850 mm, V. V.: 2010 mm
  - KP06 VALENÝ KLENBOVÝ PÁS, V. P.: 1950 mm, V. V.: 2110 mm
  - KP07 VALENÝ KLENBOVÝ PÁS, V. P.: 1950 mm, V. V.: 2050 mm
  - KP08 VALENÝ KLENBOVÝ PÁS, V. P.: 2130 mm, V. V.: 2160 mm
  - VK01 VALENÁ KLENBA, V. P.: 1880 mm, V. V.: 2060 mm
  - VK02 VALENÁ KLENBA, V. P.: 2400 mm, V. V.: 2540 mm
  - VK03 VALENÁ KLENBA, V. P.: 1650 mm, V. V.: 1760 mm
  - VK04 VALENÁ KLENBA, V. P.: 1600 mm, V. V.: 1770 mm
  - VK05 VALENÁ KLENBA, V. P.: 2250 mm, V. V.: 2530 mm
  - VK06 VALENÁ KLENBA, V. P.: 1480 mm, V. V.: 1630 mm
- V.P.=VÝŠKA PATY, V.V.=VÝŠKA VRCHOLU

**TABULKA MÍSTNOSTÍ 2.NP:**

ČÍSLO M.	PLOCHA [m <sup>2</sup> ]	SVĚTLÁ VÝŠKA [m]	POVRCH PODLAHY
2.01	6,34	2,935	BETONOVÁ MAZANINA
2.02	42,53	2,905	BETONOVÁ MAZANINA
2.03	2,98	1,970	BETONOVÁ MAZANINA
2.04	8,14	2,881	BETONOVÁ MAZANINA
2.05	10,88	2,971	PRKNA
2.06	1,99	1,675	BETONOVÁ MAZANINA
2.07	2,35	2,300	BETONOVÁ MAZANINA
2.08	1,49	2,300	BETONOVÁ MAZANINA
2.09	9,20	1,850	BETONOVÁ MAZANINA

POZN.: ÚČEL VĚŠTÝ MÍSTNOSTÍ STÁVAJÍCÍHO STAVU NEJÍ ZNÁM. VE SLOUPCI "SVĚTLÁ VÝŠKA" JE UVÁDĚNA NEJNÍŽŠÍ SVĚTLÁ VÝŠKA V DANÉ MÍSTNOSTI.

**LEGENDA MATERIÁLŮ A ZNAČENÍ:**

- STÁVAJÍCÍ KONSTRUKCE
- ZEMINA
- PŘEDPOKLÁDANÉ VEDENÍ HRADEBNÍ ZDI
- PŘEDPOKLAD KONSTRUKCÍ
- ZOB ZÁKLADNÍ ORIENTAČNÍ BOD

**POZNÁMKY:**

TLOUŠŤKY ZDI PŘI STYKU SE ZEMINOU JSOU ZAKRESLENY ORIENTAČNĚ (ČÁRKOVANOU ČAROU). TYTO HODNOTY NEBYLO MOŽNÉ ZJISTIT.

±0,000 = 160,00 m.n.m. BpV

INSTITUCE:

**ČESKÉ VYSOKÉ UČENÍ TECHNICKÉ  
V PRAZE**  
THÁKUROVA 7  
166 29 PRAHA 6



PŘEDMĚT:

124 DPM DIPLOMOVÁ PRÁCE

VEDOUČÍ PRÁCE:

ING. RADEK ZIGLER, PH.D.

NÁZEV PRÁCE:

**PRŮZKUM A NÁVRH REKONSTRUKCE HISTORICKÉ  
BUDOVY V LITOMĚŘICÍCH**

ÚDAJE O POZEMKU:

P.Č. 307  
K.Ú.: LITOMĚŘICE [685 429]

UMÍSTĚNÍ STAVBY:

STARÁ MOSTECKÁ 250/2  
412 01 LITOMĚŘICE

VYPRACOVALA:

BC. KLÁRA ČEČRLOVÁ

AKADEMICKÝ ROK:

2019/2020

MĚŘÍTKO:

1:50

FORMÁT:

8x A4

NÁZEV PŘÍLOHY:

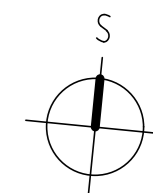
VÝKRESOVÁ DOKUMENTACE A – STÁVAJÍCÍ STAV

ČÍSLO VÝKRESU:

A.02

NÁZEV VÝKRESU:

PŮDORYS 2.NP



CELKOVÁ ŠÍŘKA ŘEŠENÉHO OBJEKTU

10880

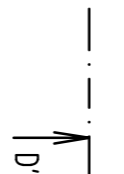
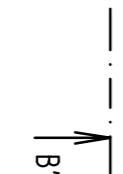
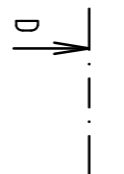
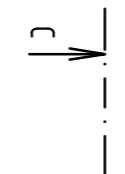
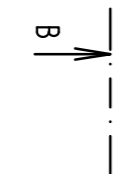
A'

CELKOVÁ DĚLKA ŘEŠENÉHO OBJEKTU

25081

HRANA OKAPU +7,000

11963



SOUSEDNÍ BUDOVA

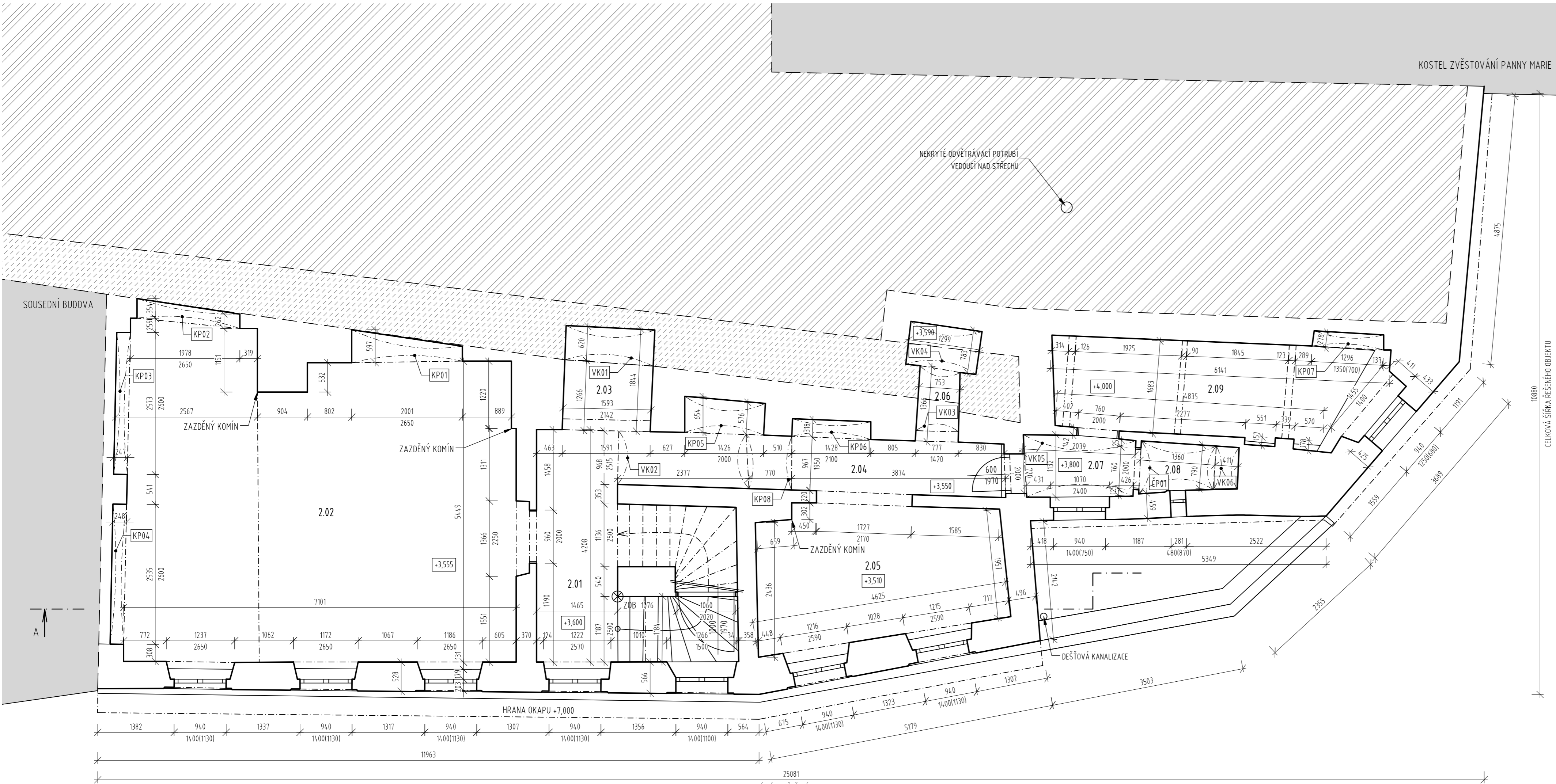
A

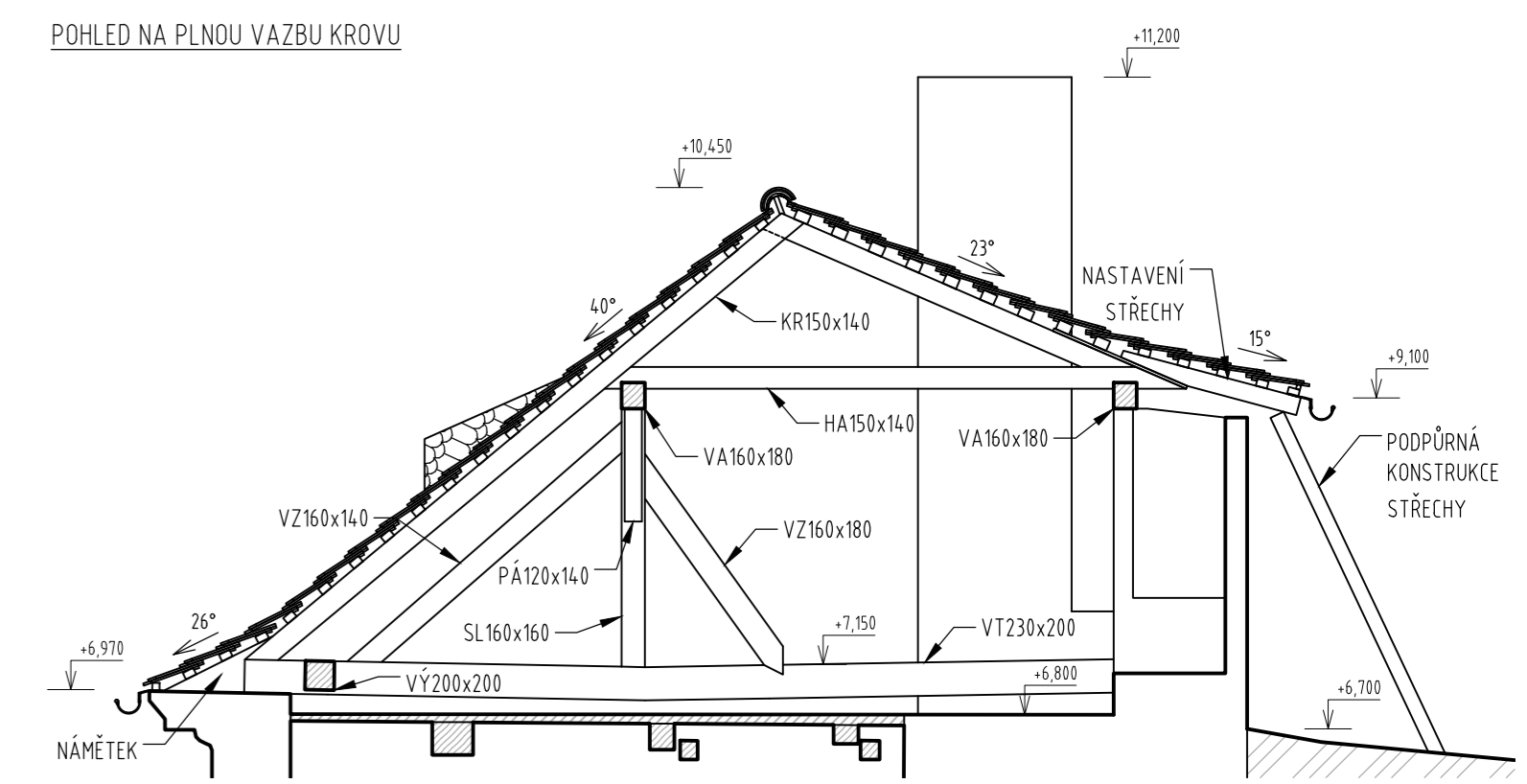
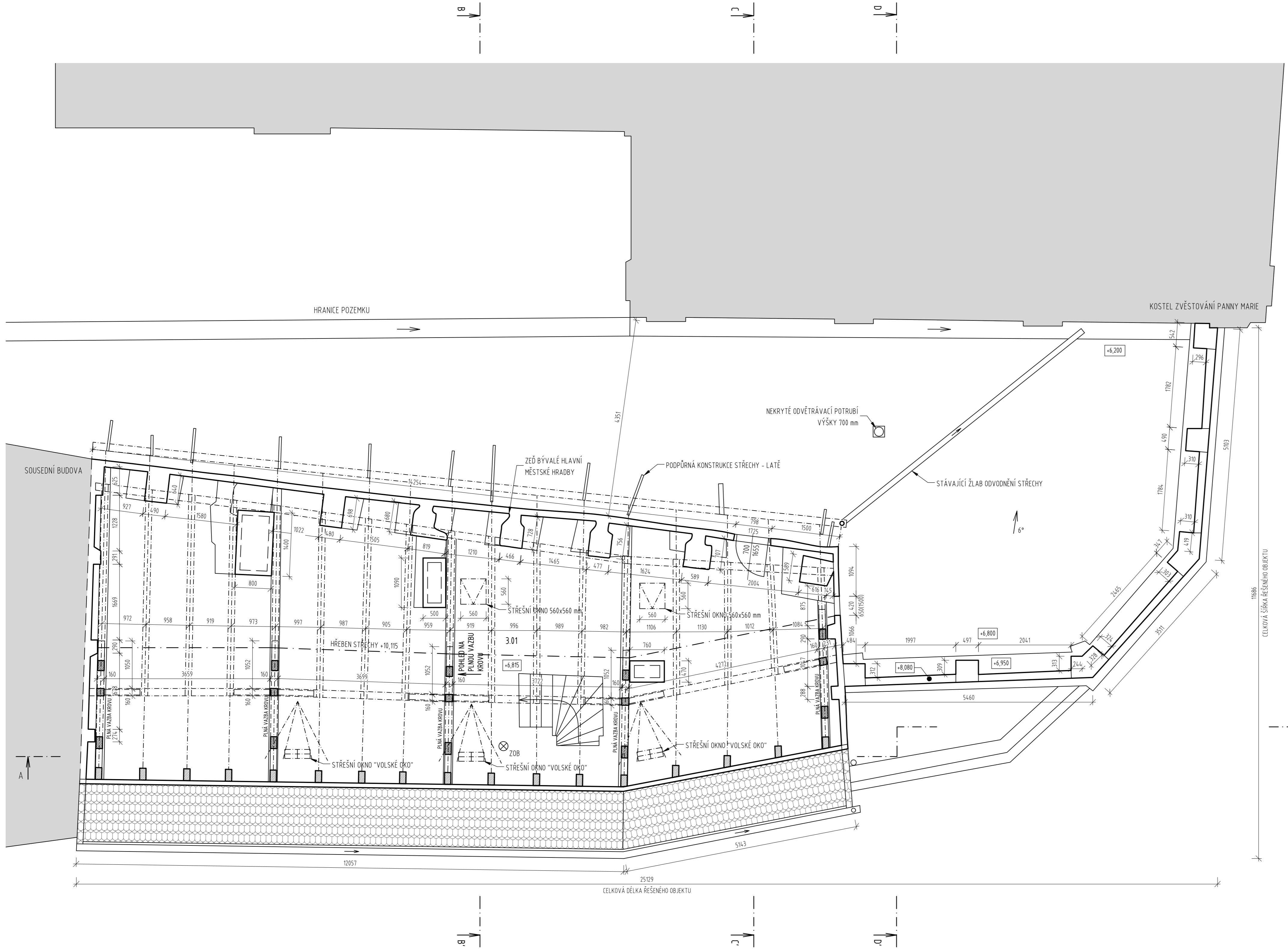
KOSTEL ZVĚSTOVÁNÍ PANNY MARIE

NEKRYTÉ ODVĚTRÁVACÍ POTRUBÍ  
VEDOUČÍ NAD STŘECHU



DEŠŤOVÁ KANALIZACE





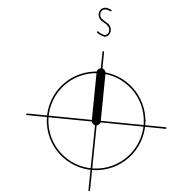
- LEGENDA KROVU:**
- VA VAZNICE
  - HA HAMBALEK
  - SL SLOUPEK
  - VT VAZNÝ TRÁM
  - KR KROKEV
  - VZ VZPĚRA
  - VÝ VÝMĚNA

**TABULKA MÍSTNOSTÍ PODKROVÍ:**

ČÍSLO M.	PLOCHA [m <sup>2</sup> ]	SVĚTLÁ VÝŠKA [m]	POVRCH PODLAHY
3.01	109,36	--	PRKNA

- LEGENDA MATERIÁLŮ A ZNAČENÍ:**
- STÁVAJÍCÍ KONSTRUKCE
  - ▨ DŘEVĚNÁ KONSTRUKCE KROVU
  - ▤ STŘEŠNÍ PLÁŠŤ Z BOBOVKY
  - - - PŘEDPOKLAD KONSTRUKCÍ
  - ⊗ ZOB ZÁKLADNÍ ORIENTAČNÍ BOD

**POZNÁMKY:**  
 TLOUŠTKY ZDI KOMÍNŮ JSOU ZAKRESLENY ORIENTAČNĚ. TYTO HODNOTY NEBYLO MOŽNÉ ZJISTIT.



+0,000 = 160,00 m.n.m. BpV  
 INSTITUCE:  
**ČESKÉ VYSOKÉ UČENÍ TECHNICKÉ  
 V PRAZE**  
 THÁKUROVA 7  
 166 29 PRAHA 6



PŘEDMĚT:  
 124 DPM DIPLOMOVÁ PRÁCE  
 VEDOUČÍ PRÁCE:  
 ING. RADEK ZIGLER, PH.D.  
 NÁZEV PRÁCE:  
**PRŮZKUM A NÁVRH REKONSTRUKCE HISTORICKÉ  
 BUDOVY V LITOMĚŘICÍCH**

ÚDAJE O POZEMKU:  
 P.Č. 307  
 K.Ú.: LITOMĚŘICE [685 429]  
 UMÍSTĚNÍ STAVBY:  
 STARÁ MOSTECKÁ 250/2  
 412 01 LITOMĚŘICE

VYPRACOVALA:  
 BC. KLÁRA ČEČRLOVÁ  
 AKADEMICKÝ ROK: 2019/2020  
 MĚŘÍTKO: 1:50  
 FORMÁT: 8x A4

NÁZEV PŘÍLOHY:  
 VÝKRESOVÁ DOKUMENTACE A - STÁVAJÍCÍ STAV  
 ČÍSLO VÝKRESU: NÁZEV VÝKRESU:

**A.03 PŮDORYS PODKROVÍ**



**LEGENDA KLENEB:**

- KP01 VALENÝ KLENBOVÝ PÁS, V. P.: 2300 mm, V. V.: 2490 mm  
 VK01 VALENÁ KLENBA, V. P.: 1100 mm, V. V.: 1900 mm  
 VK02 VALENÁ KLENBA, V. P.: 2400 mm, V. V.: 2650 mm  
 VK03 VALENÁ KLENBA, V. P.: 1450 mm, V. V.: 2300 mm  
 V.P.=VÝŠKA PATY, V.V.=VÝŠKA VRCHOLU

**LEGENDA MATERIÁLŮ A ZNAČENÍ:**

- STÁVAJÍCÍ KONSTRUKCE  
 // ZEMINA  
 - - - OBRYS 1.NP  
 - - - PŘEDPOKLAD KONSTRUKCÍ

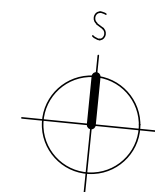
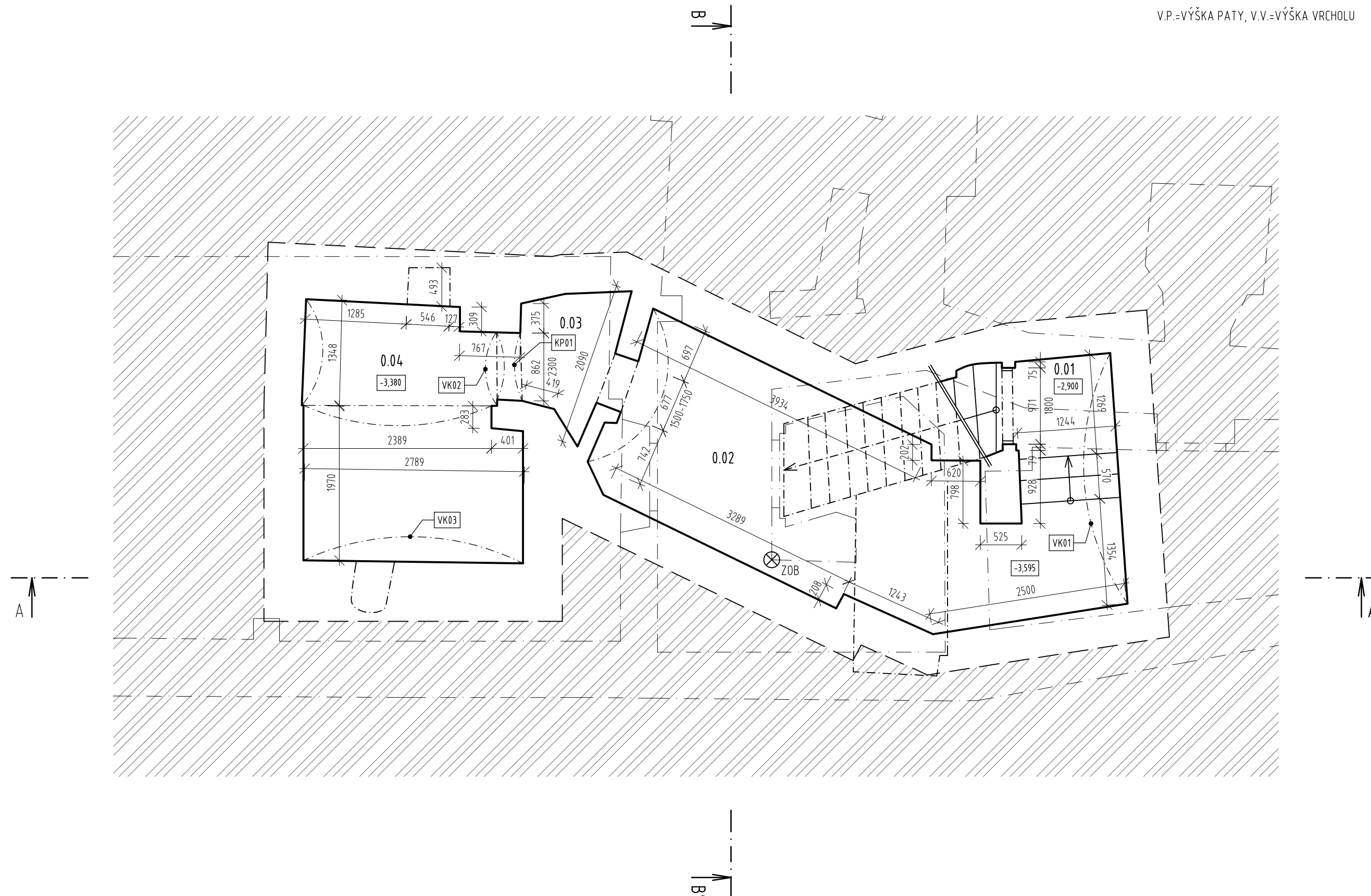
**TABULKA MÍSTNOSTÍ SKLEPNÍCH PROSTOR:**

ČÍSLO M.	PLOCHA [m2]	SVĚTLÁ VÝŠKA [m]	POVRCH PODLAHY
0.01	2,31	2,400	ZEMINA
0.02	14,30	1,900	ZEMINA </td
0.03	1,81	2,800	ZEMINA
0.04	8,70	2,650	ZEMINA

POZN.: ÚČEL VĚTŠINY MÍSTNOSTÍ STÁVAJÍCÍHO STAVU NENÍ ZNÁM. VE SLOUPCI "SVĚTLÁ VÝŠKA" JE UVÁDĚNA NEJVYŠŠÍ SVĚTLÁ VÝŠKA V DANÉ MÍSTNOSTI.

**POZNÁMKY:**

TLOUŠŤKY ZDÍ PŘI STYKU SE ZEMINOU JSOU ZAKRESLENY ORIENTAČNĚ (ČÁRKOVANOU ČAROU). TYTO HODNOTY NEBYLO MOŽNÉ ZJISTIT.



±0,000 = 160,00 m.n.m. BpV

INSTITUCE:

**ČESKÉ VYSOKÉ UČENÍ TECHNICKÉ  
V PRAZE**



THÁKUROVA 7  
166 29 PRAHA 6

PŘEDMĚT:

124 DPM DIPLOMOVÁ PRÁCE

VEDOUČÍ PRÁCE:

ING. RADEK ZIGLER, PH.D.

NÁZEV PRÁCE:

**PRŮZKUM A NÁVRH REKONSTRUKCE HISTORICKÉ  
BUDOVY V LITOMĚŘICÍCH**

ÚDAJE O POZEMKU:

P.Č. 307

K.Ú.: LITOMĚŘICE [685 429]

UMÍSTĚNÍ STAVBY:

STARÁ MOSTECKÁ 250/2

412 01 LITOMĚŘICE

VYPRACOVALA:

BC. KLÁRA ČEČRLOVÁ

AKADEMICKÝ ROK:

2019/2020

MĚŘÍTKO:

1:50

FORMÁT:

3x A4

NÁZEV PŘÍLOHY:

VÝKRESOVÁ DOKUMENTACE A - STÁVAJÍCÍ STAV

ČÍSLO VÝKRESU:

**A.04**

NÁZEV VÝKRESU:

**PŮDORYS SKLEPNÍCH PROSTOR**



**LEGENDA MATERIÁLŮ A ZNAČENÍ:**

- STÁVAJÍCÍ KONSTRUKCE
- DŘEVĚNÁ KONSTRUKCE KROVU/STOPU
- ZEMINA
- STŘEŠNÍ PLÁŠŤ Z PÁLENÝCH TAŠEK
- PŘEDPOKLAD KONSTRUKCÍ

**POZNÁMKY:**

TLOUŠŤKY ZDÍ PŘI STYKY SE ZEMINOU A ZÁKLADOVÉ KONSTRUKCE JSOU ZAKRESLENY ORIENTAČNĚ (ČÁRKOVANOU ČAROU). TYTO HODNOTY NEBYLO MOŽNÉ ZJISTIT.

±0,000 = 160,00 m.n.m. BpV

INSTITUCE:

**ČESKÉ VYSOKÉ UČENÍ TECHNICKÉ  
V PRAZE**



THÁKUROVA 7  
166 29 PRAHA 6

PŘEDMĚT:

124 DPM DIPLOMOVÁ PRÁCE

VEDOUcí PRÁCE:

ING. RADEK ZIGLER, PH.D.

NÁZEV PRÁCE:

**PRŮZKUM A NÁVRH REKONSTRUKCE HISTORICKÉ  
BUDOVY V LITOMĚŘICÍCH**

ÚDAJE O POZEMKU:

P.Č. 307

K.Ú.: LITOMĚŘICE [685 429]

UMÍSTĚNÍ STAVBY:

STARÁ MOSTECKÁ 250/2  
412 01 LITOMĚŘICE

VYPRACOVALA:

BC. KLÁRA ČEČRLOVÁ

AKADEMICKÝ ROK:

2019/2020

MĚŘÍTKO:

1:50

FORMÁT:

8x A4

NÁZEV PŘÍLOHY:

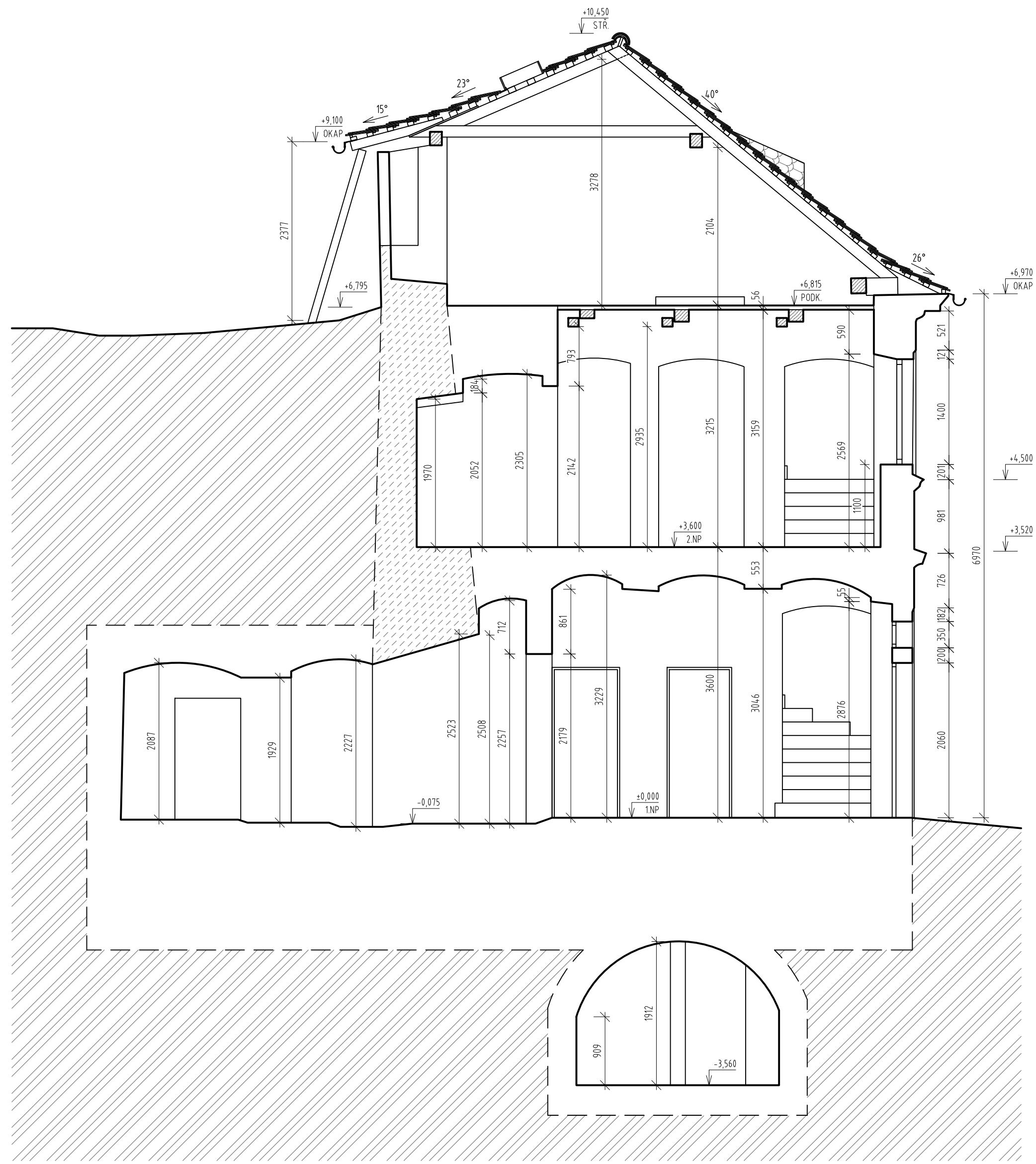
VÝKRESOVÁ DOKUMENTACE A - STÁVAJÍCÍ STAV

ČÍSLO VÝKRESU:

A.05

NÁZEV VÝKRESU:

ŘEZ A-A'



**LEGENDA MATERIÁLŮ A ZNAČENÍ:**

- STÁVAJÍCÍ KONSTRUKCE
- DŘEVĚNÁ KONSTRUKCE KROVU/STROPU
- ZEMINA
- STŘEŠNÍ PLÁŠŤ Z PÁLENÝCH TAŠEK
- PŘEDPOKLÁDANÉ VEDENÍ HRADEBNÍ ZDI
- PŘEDPOKLAD KONSTRUKCÍ

**POZNÁMKY:**

TLOUŠŤKY ZDÍ PŘI STYKU SE ZEMINOU A ZÁKLADOVÉ KONSTRUKCE JSOU ZAKRESLENY ORIENTAČNĚ (ČÁRKOVANOU ČAROU). TYTO HODNOTY NEBYLO MOŽNÉ ZJISTIT.

±0,000 = 160,00 m.n.m. BpV

INSTITUCE:

**ČESKÉ VYSOKÉ UČENÍ TECHNICKÉ  
V PRAZE**



THÁKUROVA 7  
166 29 PRAHA 6

PŘEDMĚT:

124 DPM DIPLOMOVÁ PRÁCE

VEDOUČÍ PRÁCE:

ING. RADEK ZIGLER, PH.D.

NÁZEV PRÁCE:

**PRŮZKUM A NÁVRH REKONSTRUKCE HISTORICKÉ  
BUDOVY V LITOMĚŘICÍCH**

ÚDAJE O POZEMKU:

P.Č. 307

K.Ú.: LITOMĚŘICE [685 429]

UMÍSTĚNÍ STAVBY:

STARÁ MOSTECKÁ 250/2  
412 01 LITOMĚŘICE

VYPRACOVALA:

BC. KLÁRA ČEČRLOVÁ

AKADEMICKÝ ROK:

2019/2020

MĚŘÍTKO:

1:50

FORMÁT:

6x A4

NÁZEV PŘÍLOHY:

VÝKRESOVÁ DOKUMENTACE A - STÁVAJÍCÍ STAV

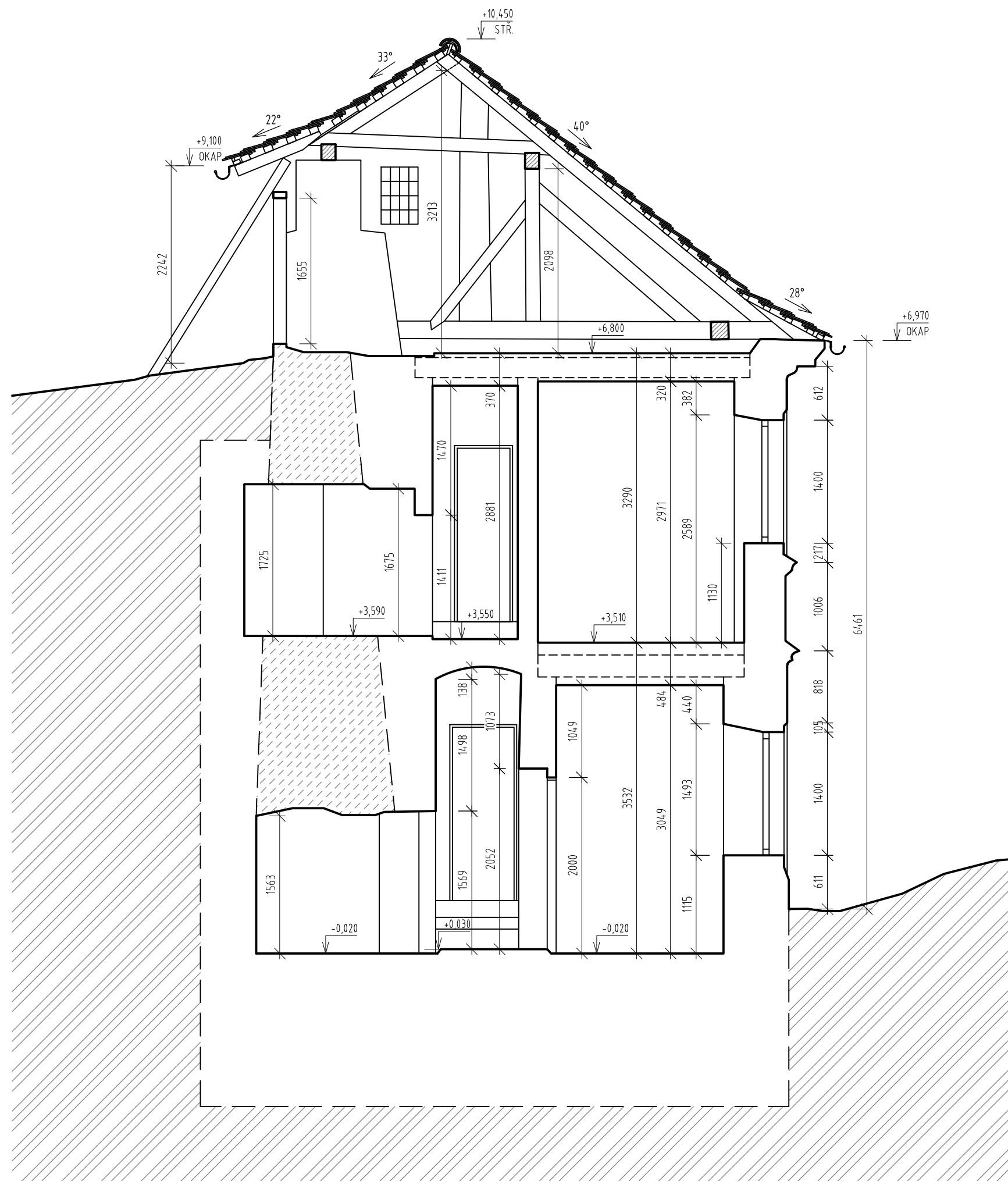
ČÍSLO VÝKRESU:

**A.06**

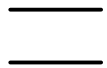
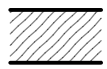
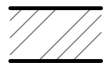
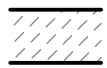

NÁZEV VÝKRESU:

**ŘEZ B-B'**





#### LEGENDA MATERIÁLŮ A ZNAČENÍ:

-  STÁVAJÍCÍ KONSTRUKCE
-  DŘEVĚNÁ KONSTRUKCE KROVU/STROPU
-  ZEMINA
-  PŘEDPOKLÁDANÉ VEDENÍ HRADEBNÍ ZDI
-  PŘEDPOKLAD KONSTRUKCÍ

#### POZNÁMKY:

TLOUŠTKY ZDÍ PŘI STYKU SE ZEMINOU A ZÁKLADOVÉ KONSTRUKCE JSOU ZAKRESLENY ORIENTAČNĚ (ČÁRKOVANOU ČAROU). TYTO HODNOTY NEBYLO MOŽNÉ ZJISTIT.

±0,000 = 160,00 m.n.m. BpV

INSTITUCE:

**ČESKÉ VYSOKÉ UČENÍ TECHNICKÉ  
V PRAZE**

THÁKUROVA 7  
166 29 PRAHA 6



PŘEDMĚT:

124 DPM DIPLOMOVÁ PRÁCE

VEDOUČÍ PRÁCE:

ING. RADEK ZIGLER, PH.D.

NÁZEV PRÁCE:

**PRŮZKUM A NÁVRH REKONSTRUKCE HISTORICKÉ  
BUDOVY V LITOMĚŘICÍCH**

ÚDAJE O POZEMKU:

P.Č. 307

K.Ú.: LITOMĚŘICE [685 429]

UMÍSTĚNÍ STAVBY:

STARÁ MOSTECKÁ 250/2

412 01 LITOMĚŘICE

VYPRACOVALA:

BC. KLÁRA ČEČRLOVÁ

AKADEMICKÝ ROK:

2019/2020

MĚŘÍTKO:

1:50

FORMÁT:

3x A4

NÁZEV PŘÍLOHY:

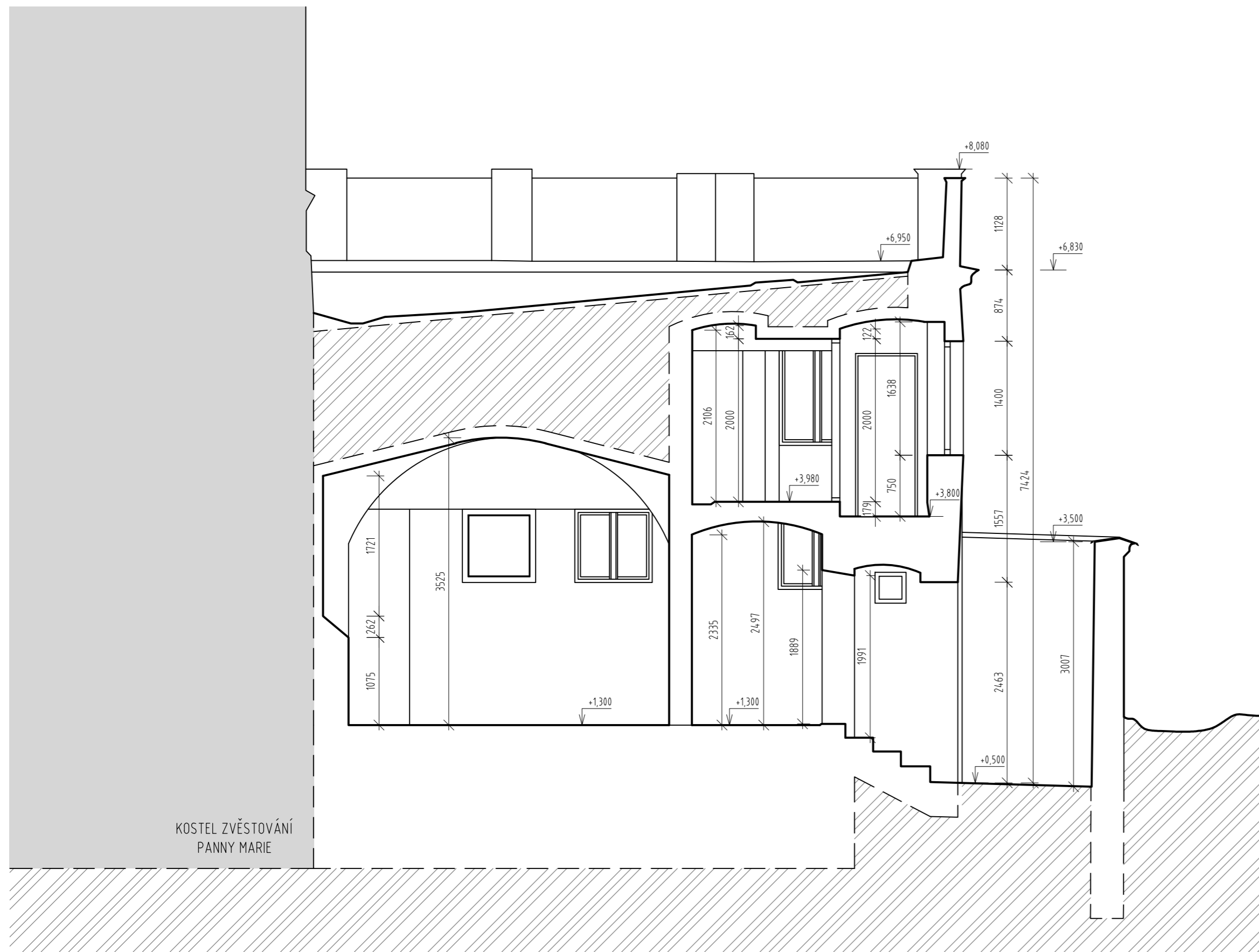
VÝKRESOVÁ DOKUMENTACE A - STÁVAJÍCÍ STAV

ČÍSLO VÝKRESU:

**A.07**

NÁZEV VÝKRESU:

**ŘEZ C-C'**



#### LEGENDA MATERIÁLŮ A ZNAČENÍ:

-  STÁVAJÍCÍ KONSTRUKCE
-  ZEMINA
-  PŘEDPOKLAD KONSTRUKCÍ

#### POZNÁMKY:

TLOUŠTKY ZDÍ PŘI STYKU SE ZEMINOU A ZÁKLADOVÉ KONSTRUKCE JSOU ZAKRESLENY ORIENTAČNĚ (ČÁRKOVANOU ČAROU). TYTO HODNOTY NEBYLO MOŽNÉ ZJISTIT.

±0,000 = 160,00 m.n.m. BpV

INSTITUCE:

**ČESKÉ VYSOKÉ UČENÍ TECHNICKÉ  
V PRAZE**

THÁKUROVA 7  
166 29 PRAHA 6



PŘEDMĚT:

124 DPM DIPLOMOVÁ PRÁCE

VEDOUČÍ PRÁCE:

ING. RADEK ZIGLER, PH.D.

NÁZEV PRÁCE:

**PRŮZKUM A NÁVRH REKONSTRUKCE HISTORICKÉ  
BUDOVY V LITOMĚŘICÍCH**

ÚDAJE O POZEMKU:

P.Č. 307

K.Ú.: LITOMĚŘICE [685 429]

UMÍSTĚNÍ STAVBY:

STARÁ MOSTECKÁ 250/2

412 01 LITOMĚŘICE

VYPRACOVALA:

BC. KLÁRA ČEČRLOVÁ

AKADEMICKÝ ROK:

2019/2020

MĚŘÍTKO:

1:50

FORMÁT:

3x A4

NÁZEV PŘÍLOHY:

VÝKRESOVÁ DOKUMENTACE A - STÁVAJÍCÍ STAV

ČÍSLO VÝKRESU:

**A.08**

NÁZEV VÝKRESU:

**ŘEZ D-D'**



LEGENDA MATERIÁLŮ A ZNAČENÍ:

 STŘEŠNÍ PLÁŠT Z PÁLENÝCH TAŠEK

±0,000 = 160,00 m.n.m. BpV

INSTITUCE:

**ČESKÉ VYSOKÉ UČENÍ TECHNICKÉ  
V PRAZE**

THÁKUROVA 7  
166 29 PRAHA 6



PŘEDMĚT:

124 DPM DIPLOMOVÁ PRÁCE

VEDOUČÍ PRÁCE:

ING. RADEK ZIGLER, PH.D.

NÁZEV PRÁCE:

**PRŮZKUM A NÁVRH REKONSTRUKCE HISTORICKÉ  
BUDOVY V LITOMĚŘICÍCH**

ÚDAJE O POZEMKU:

P.Č. 307

K.Ú.: LITOMĚŘICE [685 429]

UMÍSTĚNÍ STAVBY:

STARÁ MOSTECKÁ 250/2

412 01 LITOMĚŘICE

VYPRACOVALA:

BC. KLÁRA ČEČRLOVÁ

AKADEMICKÝ ROK:

2019/2020

MĚŘITKO:

1:50

FORMÁT:

4x A4

NÁZEV PŘÍLOHY:

VÝKRESOVÁ DOKUMENTACE A - STÁVAJÍCÍ STAV

ČÍSLO VÝKRESU:

**A.09**

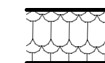
NÁZEV VÝKRESU:

**JIŽNÍ POHLED**





#### LEGENDA MATERIÁLŮ A ZNAČENÍ:



STŘEŠNÍ PLÁŠŤ Z PÁLENÝCH TAŠEK



CIHELNÉ ZDIVO

±0,000 = 160,00 m.n.m. BpV

INSTITUCE:

**ČESKÉ VYSOKÉ UČENÍ TECHNICKÉ  
V PRAZE**

THÁKUROVA 7  
166 29 PRAHA 6



PŘEDMĚT:

124 DPM DIPLOMOVÁ PRÁCE

VEDOUcí PRÁCE:

ING. RADEK ZIGLER, PH.D.

NÁZEV PRÁCE:

**PRŮZKUM A NÁVRH REKONSTRUKCE HISTORICKÉ  
BUDOVY V LITOMĚŘICÍCH**

ÚDAJE O POZEMKU:

P.Č. 307

K.Ú.: LITOMĚŘICE [685 429]

UMÍSTĚNÍ STAVBY:

STARÁ MOSTECKÁ 250/2

412 01 LITOMĚŘICE

VYPRACOVALA:

BC. KLÁRA ČEČRLOVÁ

AKADEMICKÝ ROK:

2019/2020

MĚŘÍTKO:

1:50

FORMÁT:

3x A4

NÁZEV PŘÍLOHY:

VÝKRESOVÁ DOKUMENTACE A - STÁVAJÍCÍ STAV

ČÍSLO VÝKRESU:

**A.10**

NÁZEV VÝKRESU:

**VÝCHODNÍ POHLED**