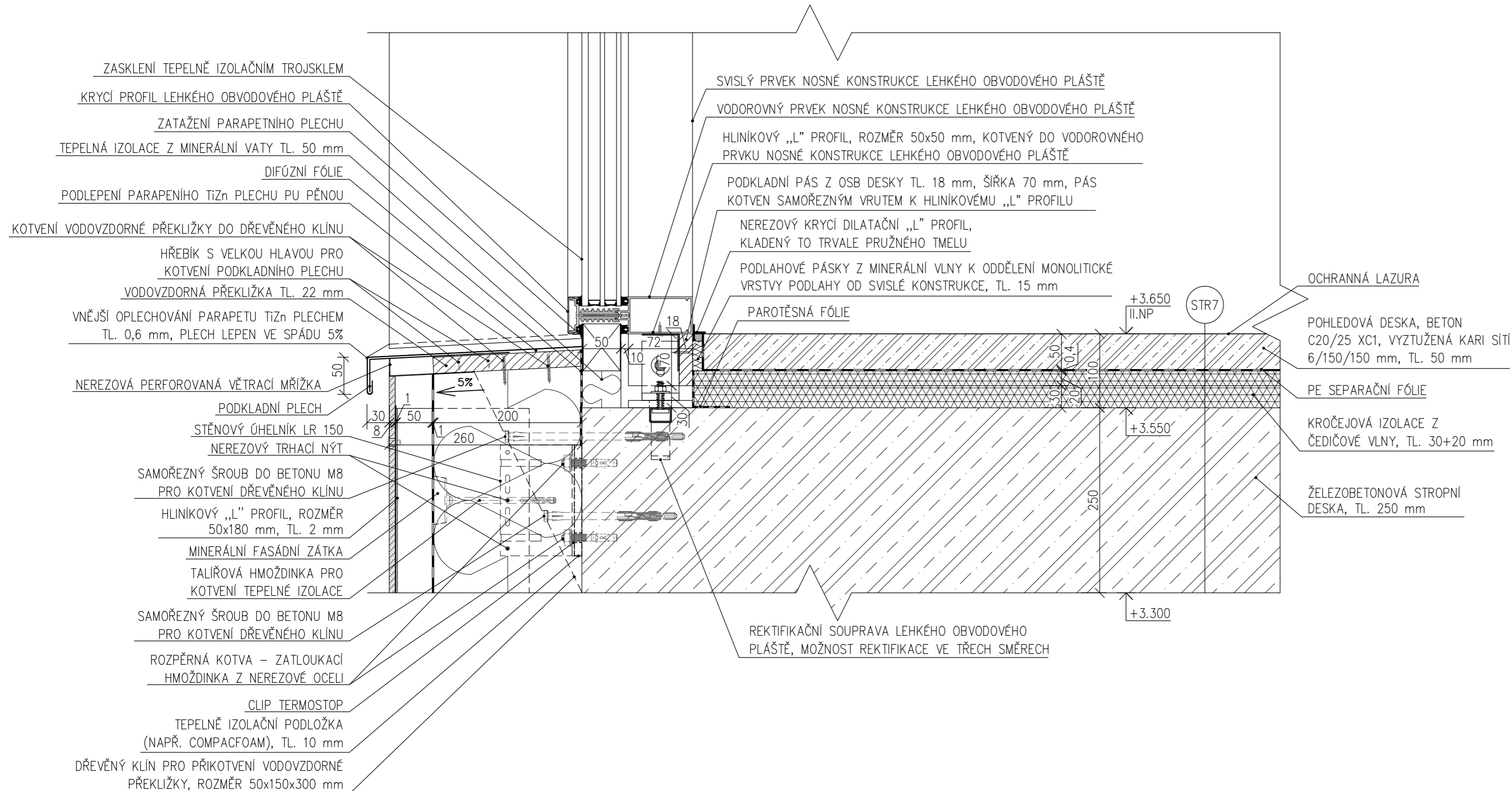


# ŘEŠENÍ STAVEBNÍCH DETAILŮ BUDOVY FIREMNÍHO CENTRA

DETAIL č. 30, M 1:5



## LEGENDA SKLADEB

- STR10
- OCHRANNÁ LAZURA
  - POHLEDOVÁ DESKA, BETON C20/25 XC1, VYZTUŽENÁ KARI SÍTÍ 6/150/150 mm, TL. 50 mm
  - PE SEPARAČNÍ FÓLIE
  - KROČEJOVÁ IZOLACE Z ČEDIČOVÉ VLNKY, TL. 30+20 mm
  - ŽELEZOBETONOVÁ MONOLITICKÁ STROPNÍ DESKA, TL. 250 mm
  - TEPELNÁ IZOLACE Z MINERÁLNÍ VATY,  $\lambda_0=0,035$  W/mK, LEPENÁ K PODKLADU VHODNÝM LEPIDLEM, TL. 200 mm
  - NOSNÝ ROŠT + PROVĚTRÁVANÁ VZDUCHOVÁ MEZERA, TL. VZDUCHOVÉ MEZERY min. 40 mm
  - VLÁKNOCEMENTOVÝ FASÁDNÍ OBKLAD. TL. 8 mm

OBOR	KATEDRA	JMÉNO STUDENTA	
C	124 – kce pozemních staveb	Bc. Kristýna Rudolfová	
ROČNÍK	VEDOUcí DIPLOMOVÉ PRÁCE		
Druhý	doc. Ing. Jiří Pazderka, Ph.D.		
DIPLOMOVÁ PRÁCE:			
ŘEŠENÍ STAVEBNÍCH DETAILŮ BUDOVY FIREMNÍHO CENTRA			
MĚŘITKO		1:5	
DATUM		17.5.2020	
NÁZEV VÝKRESU:		Č. VÝKRESU	
DETAIL č. 30		38.	