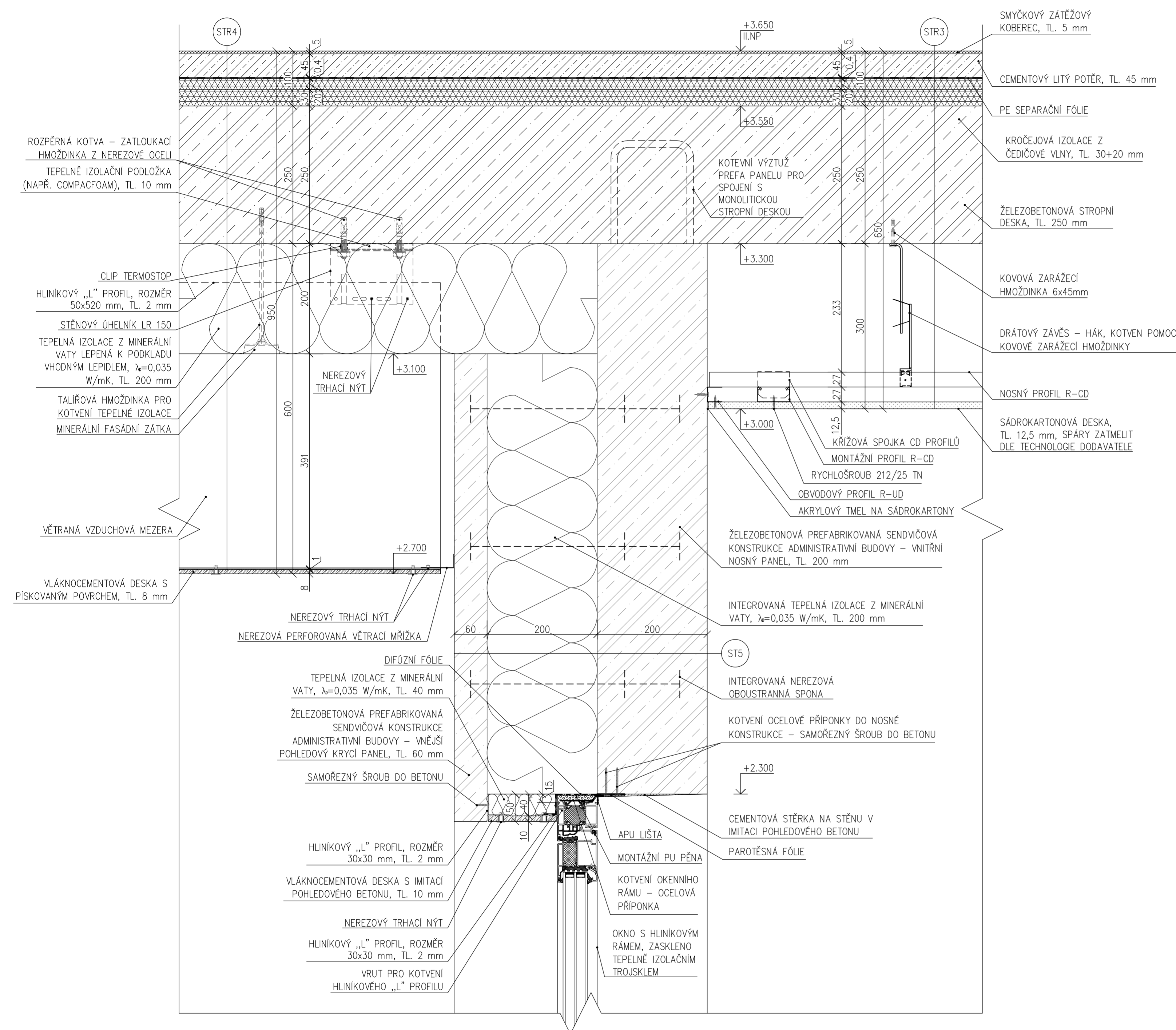


ŘEŠENÍ STAVEBNÍCH DETAILŮ BUDOVY FIREMNIHO CENTRA

DETAIL č. 7, M 1:5



LEGENDA SKLADEB

- STR3**
- SMYČKOVÝ ZÁTĚŽOVÝ KOBEREC, TL. 5 mm
 - CEMENTOVÝ LITÝ POTĚR, TL. 45 mm
 - PE SEPARAČNÍ FÓLIE
 - KROČEJOVÁ IZOLACE Z ČEDIČOVÉ VLNY, TL. 30+20 mm
 - ŽELEZOBETONOVÁ MONOLITICKÁ STROPNÍ DESKA, TL. 250 mm
 - ZAVĚŠENÝ DVOUÚROVŇOVÝ KŘÍŽOVÝ ROŠT SDK PODHLEDU
 - SDK DESKA, TL. 12,5 mm
 - PENETRACE
 - INTERIÉROVÁ VÝMALBA
- STR4**
- SMYČKOVÝ ZÁTĚŽOVÝ KOBEREC, TL. 5 mm
 - CEMENTOVÝ LITÝ POTĚR, TL. 45 mm
 - PE SEPARAČNÍ FÓLIE
 - KROČEJOVÁ IZOLACE Z ČEDIČOVÉ VLNY, TL. 30+20 mm
 - ŽELEZOBETONOVÁ MONOLITICKÁ STROPNÍ DESKA, TL. 250 mm
 - TEPELNÁ IZOLACE Z MINERÁLNÍ VATY, $\lambda=0,035$ W/mK, LEPENÁ K PODKLADU VHODNÝM LEPIDLEM, TL. 200 mm
 - NOSNÝ ROŠT + PROVĚTRÁVANÁ VZDUCHOVÁ MEZERA, TL. VZDUCHOVÉ MEZERY mín. 40 mm
 - VLÁKNOCEMENTOVÝ FASÁDNÍ OBKLAD, TL. 8 mm
- ST5**
- ŽELEZOBETONOVÁ PREFABRIKOVANÁ SENDVIČOVÁ KONSTRUKCE ADMINISTRATIVNÍ BUDOVY, VNITŘNÍ NOSNÝ ŽB PANEL TL. 200 mm, TEPELNÍ IZOLACE Z MINERÁLNÍ VATY, $\lambda=0,035$ W/mK, TL. 200 mm, VNĚJŠÍ KRYCÍ ŽB PANEL TL. 60 mm, TL. CELKEM 460 mm

POZNÁMKA

- SPOJ PREFA SENDVIČOVÝCH PANELŮ A MONOLITICKÉ KONSTRUKCE:
 - Z PREFABRIKÁTU BUDE PŘIPRAVENA KOTEVNÍ VÝZTUŽ (LEMOVACÍ ÚČKA), KTERÁ PROVLÉKNUTÍM VÝZTUŽE Z DESKY (JAKO ZÁVLAČŮ) SPOJÍ STĚNU SE STROPNÍ KONSTRUKCÍ

OBOR	KATEDRA	JMÉNO STUDENTA	
C	124 - kce pozemních staveb	Bc. Kristýna Rudolfová	
ROČNÍK	VEDOUČÍ DIPLOMOVÉ PRÁCE		
Druhý	doc. Ing. Jirí Pazdlerka, Ph.D.		
DIPLOMOVÁ PRÁCE:			
ŘEŠENÍ STAVEBNÍCH DETAILŮ BUDOVY FIREMNIHO CENTRA			
MĚŘÍTKO	1:5		
DATUM	17.5.2020		
NÁZEV VÝKRESU:	DETAIL č. 7	Č. VÝKRESU	15.