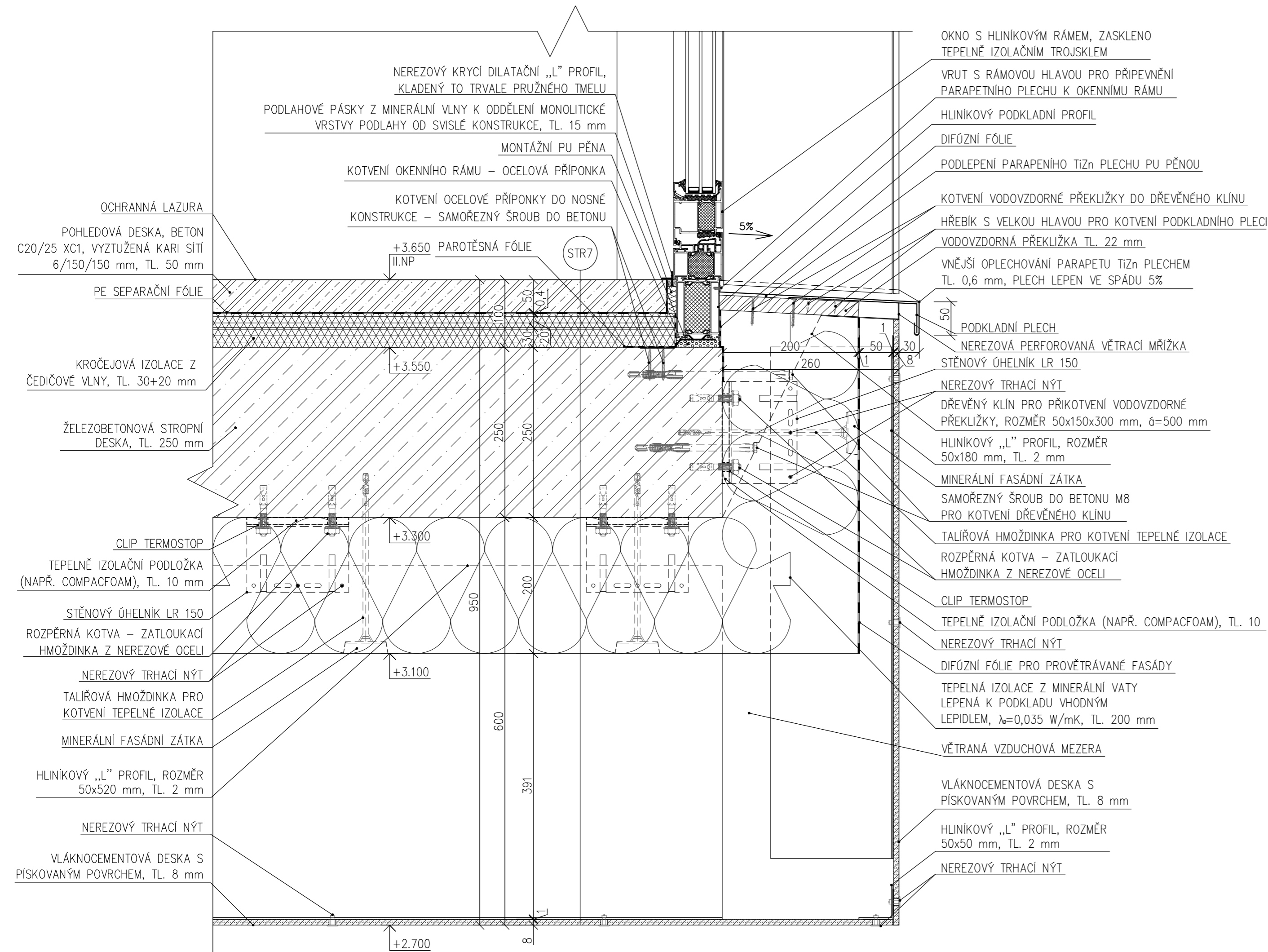


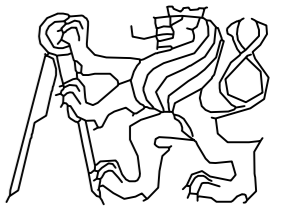
ŘEŠENÍ STAVEBNÍCH DETAILŮ BUDOVY FIREMNÍHO CENTRA

DETAIL č. 6, M 1:5



LEGENDA SKLADEB

- (STR7)
- OCHRANNÁ LAZURA
 - POHLEDOVÁ DESKA, BETON C20/25 XC1, VYZTUŽENÁ KARI SÍŤI 6/150/150 mm, TL. 50 mm
 - PE SEPARAČNÍ FÓLIE
 - KROČEJOVÁ IZOLACE Z ČEDIČOVÉ VLNY, TL. 30+20 mm
 - ŽELEZOBETONOVÁ MONOLITICKÁ STROPNÍ DESKA, TL. 250 mm
 - TEPELNÁ IZOLACE Z MINERÁLNÍ VATY, $\lambda=0,035$ W/mK, LEPENÁ K PODKLADU VHODNÝM LEPIDLEM, TL. 200 mm
 - NOSNÝ ROŠT + PROVĚTRÁVANÁ VZDUCHOVÁ MEZERA, TL. VZDUCHOVÉ MEZERY min. 40 mm
 - VLÁKNOCEMENTOVÝ FASÁDNÍ OBKLAD, TL. 8 mm

OBOR	KATEDRA	JMÉNO STUDENTA	
C	124 – kce pozemních staveb	Bc. Kristýna Rudolfová	
ROČNÍK	VEDOUcí DIPLOMOVÉ PRÁCE		
Druhý	doc. Ing. Jiří Pazderna, Ph.D.		
DIPLOMOVÁ PRÁCE:			
ŘEŠENÍ STAVEBNÍCH DETAILŮ BUDOVY FIREMNÍHO CENTRA			
NÁZEV VÝKRESU:		MĚŘÍTKO	1:5
DETAIL č. 6		DATUM	17.5.2020
		Č. VÝKRESU	14.