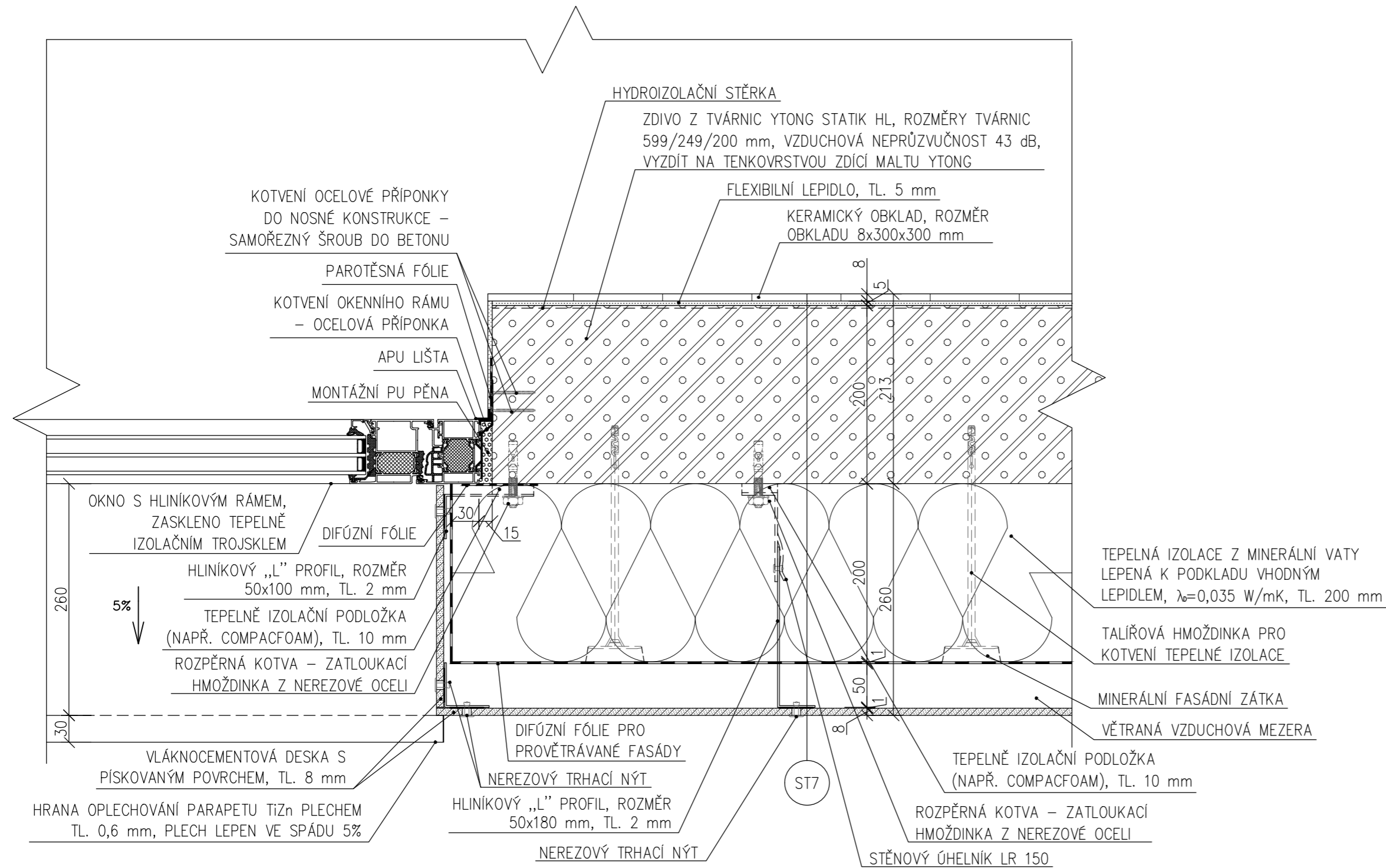


ŘEŠENÍ STAVEBNÍCH DETAILŮ BUDOVY FIREMNÍHO CENTRA

DETAIL č. 5, M 1:5



LEGENDA SKLADEB

ST7

- KERAMICKÝ OBKLAD, TL. 8 mm
- FLEXIBILNÍ LEPIDLO, TL. 5 mm
- HYDROIZOLAČNÍ STĚRKA
- ZDIVO Z TVÁRNIC YTONG STATIK HL, ROZMĚRY TVÁRNIC 599/249/200 mm VZDUCHOVÁ NEPRŮZVUČNOST 43 dB, VYZDÍT NA TENKOVrstvou ZDÍCI MALTU YTONG
- TEPELNÁ IZOLACE Z MINERÁLNÍ VATY, $\lambda=0,035$ W/mK, LEPEŇÁ K PODKLADU VHODNÝM LEPIDLEM, TL. 200 mm
- POJISTNÁ DIFUZNĚ OTEVŘENÁ FÓLIE
- NOSNÝ RŮST + PROVĚTRÁVANÁ VZDUCHOVÁ MEZERA, TL. VZDUCHOVÉ MEZERY min. 40 mm
- VLÁKNOCEMENTOVÝ FASÁDNÍ OBKLAD, TL. 8 mm

OBOR	KATEDRA	JMÉNO STUDENTA	
C	124 – kce pozemních staveb	Bc. Kristýna Rudolfová	
ROČNÍK	VEDOUCÍ DIPLOMOVÉ PRÁCE		
Druhý	doc. Ing. Jiří Pazderka, Ph.D.		
DIPLOMOVÁ PRÁCE:			
ŘEŠENÍ STAVEBNÍCH DETAILŮ BUDOVY FIREMNÍHO CENTRA			
MĚŘÍTKO		1:5	
DATUM		17.5.2020	
NÁZEV VÝKRESU:		č. VÝKRESU	
DETAIL č. 5		13.	