

OBSAH DOKUMENTACE:

- A. PRŮVODNÍ ZPRÁVA
 - B. SOUHRNNÁ TECHNICKÁ ZPRÁVA
 - SAMOSTATNÉ PŘÍLOHY SOUHRNNÉ TECHNICKÉ ZPRÁVY:
 - ZÁSADY ZAJIŠTĚNÍ POŽÁRNÍ OCHRANY STAVBY
 - KOMUNIKACE A ZPEVNĚNÉ PLOCHY
 - DENDROLOGICKÝ PRŮZKUM
 - INŽENÝRSKOGEOLOGICKÁ A HYDROGEOLOGICKÁ REŠERŠE
 - PROTOKOL O STANOVENÍ RADONOVÉHO INDEXU STAVEBNÍHO POZEMKU
 - C. SITUACE
 - C.3 KOORDINAČNÍ SITUAČNÍ VÝKRES
 - C.4 KATASTRÁLNÍ SITUAČNÍ VÝKRES
 - D. VÝKRESOVÁ ČÁST
 - D.1 CHARAKTERISTICKÉ PŮDORYSY
 - D.2 CHARAKTERISTICKÉ ŘEZY
 - D.3-1 ZÁKLADNÍ POHLEDY
 - D.3-2.1 HMOTOVÉ VIZUALIZACE
 - D.3-2.2 HMOTOVÉ VIZUALIZACE
 - E. DOKLADOVÁ ČÁST
 - E.4 GEODETICKÝ PODKLAD PRO PROJEKTOVOU ČINNOST - ZAMĚŘENÍ POZEMKU
- Pozn.: Ostatní části E. budou po jejich získání samostatnou přílohou žádosti o ÚR



STUPEŇ:	DOKUMENTACE PRO ÚZEMNÍ ŘÍZENÍ	Č.PARÉ:
STAVEBNÍK:	Římskokatolická farnost u kostela sv. Filipa a Jakuba Praha-Hlubočepy, Na Zlíchově 221/8, 152 00 Praha 5, IČ: 48136034	
PROJEKTANT:	ATELIER Žiška, s.r.o., Metodějova 1466/7, 149 00 Praha 4, IČ: 274 04 021	
ARCHITEKTI:	Ing. arch. Jakub Žiška, Ing. arch. Pavel Šmelhaus	

AKCE:	KOSTEL KRISTA SPASITELE A KOMUNITNÍ CENTRUM	
	PRAHA - BARRANDOV	
PARC.Č.:	KAT. ÚZEMÍ:	OKRES:
1040/174, 1040/175	Hlubočepy [728837]	Hlavní město Praha

ČÁST DOKUMENTACE:		
ZPRACOVATEL ČÁSTI:	ATELIER Žiška, s.r.o. Metodějova 1466/7, 149 00 Praha 4, IČ: 274 04 021	
KONTAKTY:	ziska@archzip.cz, +420 604 233 307	
VYPRACOVAL:	Ing. arch. Jakub Žiška	KONTROLOVAL: Ing. arch. Jakub Žiška, autorizace ČKA 03 241

NÁZEV VÝKRESU:	PRŮVODNÍ ZPRÁVA		
DATUM:	MĚŘÍTKO:	FORMÁT:	Č.v.:
15.12.2014			A

A Průvodní zpráva

A.1 Identifikační údaje

A.1.1 Údaje o stavbě

a) název stavby:

Kostel Krista Spasitele a komunitní centrum Praha - Barrandov

b) místo stavby (adresa, čísla popisná, katastrální území, parcelní čísla pozemků):

Praha 5 - Barrandov, ul. Grussova, k.ú. Hlubočepy [728837]

Stavba Kostela a komunitního centra a související zpevněné plochy a ostatní objekty – pozemek stavby: parc.č. 1040/174 a 1040/175

Úpravy veřejné technické infrastruktury: 1040/1; 1040/137; 1040/151 a 1040/255

c) předmět dokumentace:

- Kostel a komunitní centrum, předložená schodiště, opěrná zeď s oplocením a vstupními brankami, terénní úpravy, zpevněné plochy (terasy, přístupové plochy, chodníky a plochy pro parkování), vitrína
- Domovní části přípojek a sítě podzemní technické infrastruktury na pozemku stavby: přípojky jednotné kanalizace, vody; drenáž, kanalizace dešťová s šachtami, prvky odvodnění a retenční nádrží, rozvod a vrty pro jímání geotermálního tepla
- Prodloužení vodovodního řadu včetně posunutí hydrantu do veřejně přístupné části na pozemku za účelem napojení vodovodní přípojky
- Veřejné části přípojek jednotné kanalizace vč. revizní šachty a vodovodu vč. vodoměrné šachty, přípojka SEK a úprava přípojky NN; úpravy a přeložky sítě veřejné technické infrastruktury: příjezdová komunikace od ulice Grussova po nový vjezd na pozemek stavby a přechod pro chodce ul. Grussova vč. úpravy hran komunikace a úpravy navazujících chodníků, nová uliční vpusť vč. přípojky, přemístění svítidla VO vč. přeložky kabelového vedení
- Odstranění stávající stavby základové desky vč. náspů a části stávajících prvků TZB
- Dělení pozemku parc. č. 1040/175

A.1.2 Údaje o žadateli

Římskokatolická farnost u kotela sv. Filipa a Jakuba Praha-Hlubočepy, Na Zlíchově 221/8, 15200 Praha 5, IČ : 4813 6034

A.1.3 Údaje o zpracovateli dokumentace

a) Zpracovatel dokumentace:

ATELIER Žiška, s.r.o., Metodějova 1466/7, 149 00 Praha 4 IČ: 27404021

b) Hlavní projektant

Ing.arch. Jakub Žiška, ČKA 03241, obor architektura

c) Projektanti jednotlivých částí dokumentace:

Architektonicko-stavební řešení - Ing.arch. Jakub Žiška, ČKA 03241

Stavebně konstrukční řešení - ing. Milan Novotný ČKAIT 001581

Požárně bezpečnostní řešení - Jan Drahoš, ČKAIT 0009528, Z – OZO - 51/2005

Technika prostředí staveb- VZT - Michal Kaucký, autorizace ČKAIT 0006309

Zdravotechnika, ÚT - ing. Jan Kocourek ČKAIT 26 167

Elektro NN – Ing. Pavel Znamenáček, ČKAIT 026 839

PENB – ing. Robert Kůta ČKAIT 0010411

Komunikace a zpevněné plochy - Ing. Václav Pivoňka, autorizace ČKA 0001683

A.2 Seznam vstupních podkladů

- Inženýrskogeologická a hydrogeologická rešerše - Ing. Petr Kareš, Hrabáková 213, Příbram II, 261 01 Příbram, IČO : 619 01 733, srpen 2013

- Protokol o stanovení radonového indexu stavebního pozemku - Josef Mucha, RDM servis, měření radonu, Republikánská 238, 335 61 Spálené Poříčí, 27.7.2013

- Polohopisné a výškopisné zaměření - Ing. Vladimír Bareš, Michal Kříž, 31.08.2013

- KOSTEL KRISTA SPASITELE A KOMUNITNÍ CENTRUM, PRAHA – BARRANDOV, dendrologický průzkum, Ing. Štěpánka Šmídová, ČKA 03 543, Pernerova 11, 186 00 Praha 8, 10/2014

- Vyjádření správců technické infrastruktury v oblasti o existenci sítí v jejich správě

- Platný Územní plán sídelního útvaru hlavního města Prahy

A.3 Údaje o území

a) rozsah řešeného území; zastavěné / nezastavěné území

Řešené území zahrnuje celý pozemek stavby (parc. č. 1040/174 a 1040/175) a části sousedních pozemků v těsné návaznosti z důvodu úprav sítí veřejné technické infrastruktury; zastavěné území.

b) dosavadní využití a zastavěnost území,

V současnosti je volná plocha pozemku stavby využívána převážně k venčení psů nebo jako zkratka mezi sídlištěm a čertnými cestami v sousedícím hájku. Dále se zde nachází stavba – základová deska již demontovaného nebytového objektu rozměry srovnatelná s novostavbou kostela s komunitním centrem, která je vč. násypů určena k demolicí.

c) údaje o ochraně území podle jiných právních předpisů¹⁾ (památková rezervace, památková zóna, zvláště chráněné území, záplavové území apod.) – není chráněno

d) údaje o odtokových poměrech – nejsou, stavba není v záplavovém území.

e) údaje o souladu s územně plánovací dokumentací, s cíli a úkoly územního plánování – stavba je v souladu územně plánovací dokumentací. Je umístěna do plochy „OB“, pro kterou představuje výjimečně přípustné využití, pro které vydala souhlas jak MČ Praha 5, tak i Magistrát hl. m. Prahy.

f) údaje o dodržení obecných požadavků na využití území – stavba je navržena v souladu s obecnými požadavky na využívání území a technickými požadavky na stavby v hlavním městě Praze (pražské stavební předpisy).

g) údaje o splnění požadavků dotčených orgánů – bude doplněno samostatně po jejich obdržení.

h) seznam výjimek a úlevových řešení - nejsou

i) seznam souvisejících a podmiňujících investic - nejsou

j) seznam pozemků a staveb dotčených umístěním stavby (podle katastru nemovitostí):

parc. č. 1038/1 - lesní pozemek
parc. č. 1040/1 - ostatní plocha;
parc. č. 1040/134 - ostatní plocha
parc. č. 1040/137- ostatní plocha
parc. č. 1040/151- ostatní plocha
parc. č. 1040/152- ostatní plocha
parc. č. 1040/255- ostatní plocha

stavba č.p. 826, 827 na parc. č. 1040/101 a 1040/102 - zastavěná plocha a nádvoří

stavba č.p. 828, 829 na parc. č. 1040/135 a 1040/103 - zastavěná plocha a nádvoří

stavba č.p. 905 na parc. č. 1040/104 - zastavěná plocha a nádvoří

A.4 Údaje o stavbě

a) nová stavba nebo změna dokončené stavby – nová stavba

b) účel užívání stavby – kostel, komunitní centrum, čajovna

c) trvalá nebo dočasná stavba - trvalá

d) údaje o ochraně stavby podle jiných právních předpisů¹⁾ (kulturní památka apod.) - není žádná ochrana stavby podle jiných právních předpisů

e) údaje o dodržení technických požadavků na stavby a obecných technických požadavků zabezpečujících bezbariérové užívání staveb - stavba je navržena v souladu s vyhl. 398/2009 Sb.

f) údaje o splnění požadavků dotčených orgánů a požadavků vyplývajících z jiných právních předpisů²⁾ - nejsou

g) seznam výjimek a úlevových řešení - nejsou

h) navrhované kapacity stavby

zastavěná plocha cca: 760 m²
obestavěný prostor cca: 11 000 m³
užitná plocha cca: 1 230 m²

Kostel

HPP cca: 752 m²
uživatelská kapacita cca: 358 osob

Komunitní centrum

HPP cca: 713 m²
uživatelská kapacita cca: 198 osob z toho sál max. 138 osob

Čajovna

HPP cca: 105 m²
uživatelská kapacita cca: 36 osob

i) základní bilance stavby (potřeby a spotřeby médií a hmot, hospodaření s dešťovou vodou, celkové produkované množství a druhy odpadů a emisí apod.)

Objekt bude napojen přípojkami na následující sítě veřejné podzemní technické infrastruktury: elektrické vedení NN, vodovod, jednotná kanalizace a SEK.

Elektrická energie:

Energetická bilance: $P_i = 93,1 \text{ kW}$

Soudobý odběr na jednu fázi 52 A. Jističe před elektroměrem 3x63 A s charakteristikou B, dvousazbové měření spotřeby.

Objekt bude vytápěn tepelnými čerpadly země - voda

Bilance potřeby vody:

Výpočet množství vody je proveden podle přílohy č. 12 z r. 2011 k vyhl. 428/2001 kterou se provádí zákon č.274/2001 (Zákon o vodovodech a kanalizacích), která stanovuje směrná čísla roční potřeby vody. Špičkové potřeby množství vody (maximální denní a maximální hodinová potřeba vody) je proveden podle směrnice

č. 9/73 (Směrnice pro výpočet potřeby vody při navrhování vodovodních a kanalizačních zařízení a posuzování vydatnosti vodních zdrojů).

Průměrná denní potřeba vody:	3240 l/den	135 l/hod	0,04 l/s
Maximální denní potřeba vody:	koef. 1,50 4860 l/den	203 l/hod	0,06 l/s
Maximální hodinová potřeba vody:	koef.1,80 8748 l/den	365 l/hod	0,10 l/s
Roční potřeba vody:	1183 m ³		
Výpočtový průtok vody	Q _v = 3,32 l/s	11,958 m ³ /h	DN50 – HDPE63 SDR11

Splašková voda:

Maximální denní množství splaškových vod činí (viz výše - stanovení potřeby vody):

	4860 l/den	4,86m ³ /den
Průměrné hodinové množství splaškových vod:	0,203 m ³ /hod	0,0563l/s
Maximální hodinové množství splaškových vod:	0,628 m ³ /hod	0,1744l/s

Hospodaření s dešťovou vodou:

Vsakování dešťových vod na pozemku stavby není možné z důvodu velikosti pozemku a hydrogeologických poměrů. Dešťové vody budou akumulovány v retenční nádrži a řízeně odpouštěny přípojkou do řady jednotné kanalizace.

Odvodňovaná plocha:	0,230 ha
Návrhová intenzita deště:	i= 160 l/s.ha
Množství dešťových vod:	Q _d = 24 l/s
Návrhový odtok:	2,3 l/s
Návrh objemu akumulací jímky:	36 m ³

Množství splaškových a dešťových vod:

Výpočtový průtok splašků:	Q _{tot} = 4,54 l/s	
Množství dešťových vod:	Q _r = 2,3 l/s	
Množství splaškových a dešťových vod:	Q _{nw} = 3,80 l/s	přípojka DN 200

Odpady, emise:

Jiný než komunální odpad zde nebude vzhledem k charakteru objektu vznikat. Předpokládá se třídění odpadů v rámci objektu v základním rozsahu (papír, plasty, sklo), jež dále zredukuje vznikající TKO. Na pozemku stavby je navrženo místo umístění dvou nádob na TKO.

Objekt bude vytápěn tepelnými čerpadly – emise nevznikají

j) základní předpoklady výstavby (časové údaje o realizaci stavby, členění na etapy)

Realizace stavby se předpokládá v jedné etapě. Předpokládaná doba výstavby je 24 měsíců.

k) orientační náklady stavby

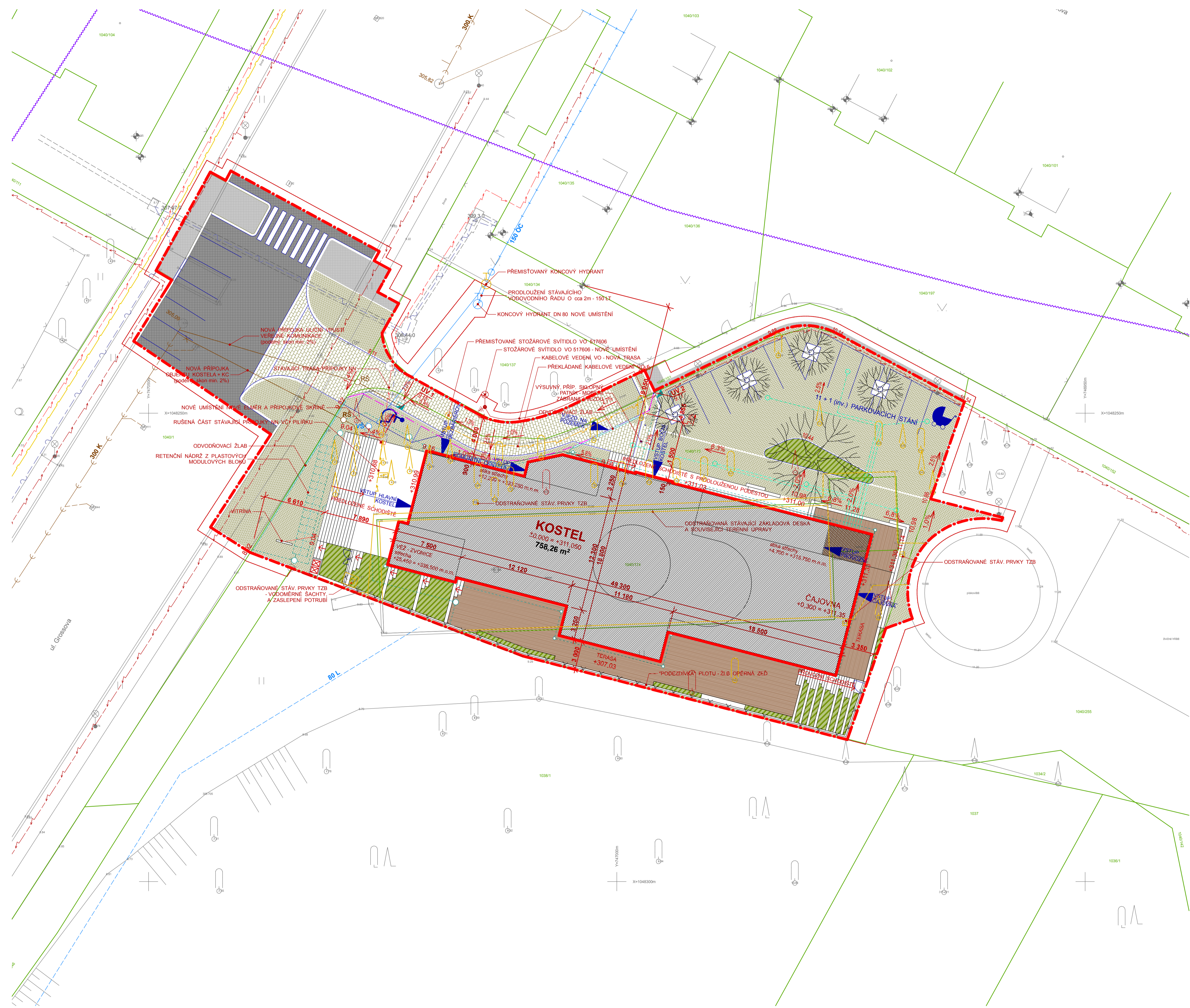
70 mil. Kč + DPH

A.5 Členění stavby na objekty a technická a technologická zařízení

- Kostel a komunitní centrum
- předložené schodiště (široké – západní)
- předložené schodiště s prodlouženou podestou (severní)
- vitrína
- terasa čajovny (východní část pozemku k pískovišti)
- terasa komunitního centra (jižní část pozemku podél stavby)
- terénní úpravy vč. opěrných zídek a provozního schodiště (jižní část pozemku podél stavby)
- opěrná zeď s oplocením (jižní hranice pozemku) a vstupními brankami
- zpevněné (pochůzné a pojezděné) dlážděné plochy na pozemku stavby vč. stromových mříží, resp. ploch pro umístění vzrostlé zeleně
- kanalizace dešťová se šachtami, drenáž, prvky odvodnění a retenční nádrží na pozemku stavby
- rozvod a vrty pro jímání geotermálního tepla

- přípojka jednotné kanalizace vč. revizní šachty
- prodloužení vodovodního řadu včetně posunutí hydrantu
- přípojka vodovodu vč. vodoměrné šachty
- přípojka SEK
- úprava přípojky NN

- příjezdová komunikace od ulice Grussova po nový vjezd na pozemek stavby -
- přechod pro chodce ul. Grussova vč. úpravy hran komunikace (mysů) a úpravy navazujících chodníků
- nová uliční vpusť vč. přípojky
- přemístění svítidla VO vč. přeložky kabelového vedení

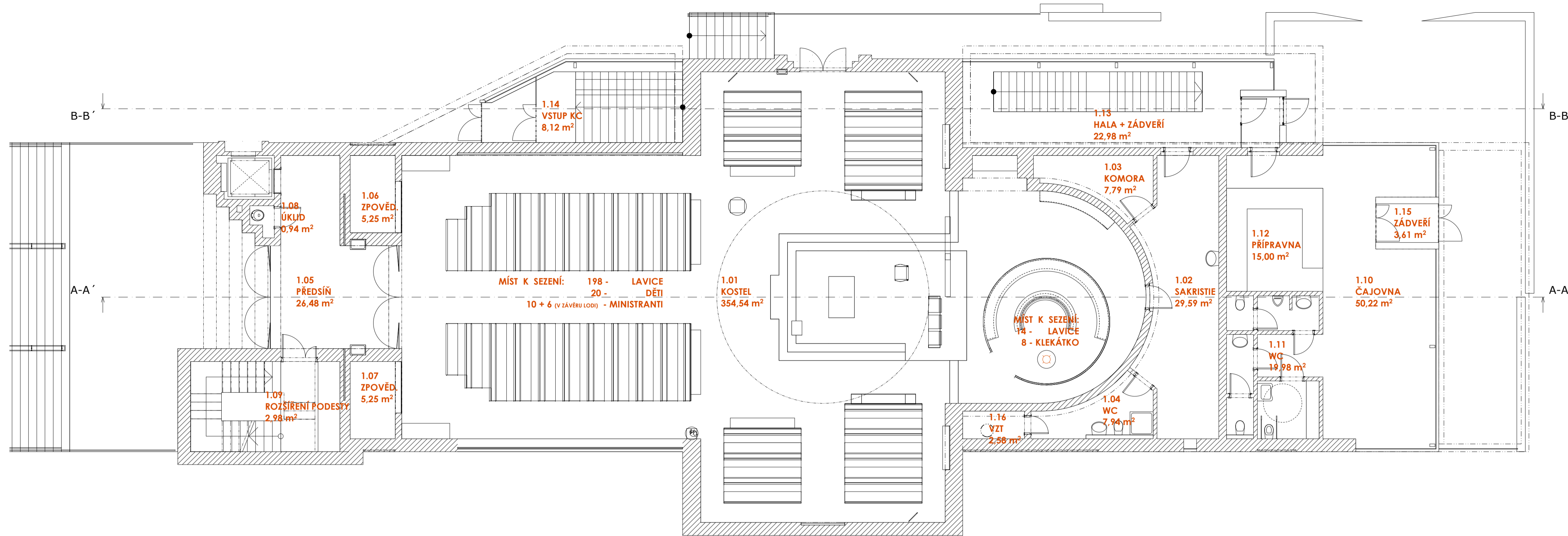


- LEGENDA:**
- ŠEDA BARVA - TACHYMETRICKE ZAMĚŘENÍ - STÁVAJÍCÍ STAV (HRANÝ ZP. PLOCH, VÝŠKY, VSTUPY, VJEZDY, STROMY, VNĚŠÍ ZNAKY INFRASTRUKTURY)
 - REŠENÉ ÚZEMÍ
 - HRANICE DOČASNÝCH ZABORŮ STAVĚNÍSTĚ
 - REŠENÝ OBJEKT - ZASTAVĚNÁ PLOCHA
 - HRANICE POZEMKŮ DLE KN
 - NAVRŽENÁ NOVÁ HRANICE POZEMKŮ (DĚLENÍ A SLUČOVÁNÍ POZEMKŮ)
 - HRANICE DOTČENÝCH POZEMKŮ DO VZDÁLENOSTI 50m OD OKRAJE LESA
 - HRANÝ VEŘEJNÝCH KOMUNIKACÍ A ZPEVNĚNÝCH PLOCH - NOVE
 - ZPEVNĚNÉ PLOCHY
 - PLOCHY ZELENÉ NA POZEMKU REŠENÉHO OBJEKTU
 - OPRAVENÝ / DOPLNĚNÝ ŽIVIČNÝ POVRCH VEŘEJNÝCH CHODNÍKŮ
 - OPRAVENÝ / DOPLNĚNÝ ŽIVIČNÝ POVRCH VEŘEJNÝCH KOMUNIKACÍ
 - VJEZD NA POZEMEK / VSTUPY DO OBJEKTU
 - NOVÉ OPLOCENÍ, VSTUP S BRANKOU
 - VODOVODNÍ RÁDY - STÁVAJÍCÍ STAV
 - PRODLOUŽENÍ VODOVODNÍHO RADU
 - KANALIZAČNÍ RÁDY - STÁVAJÍCÍ STAV
 - STL PLYNOVOD - STÁVAJÍCÍ STAV
 - KABELOVÉ VEDENÍ NN - STÁVAJÍCÍ STAV
 - KABELOVÉ VEDENÍ VO - STÁVAJÍCÍ STAV
 - SEK (TELEFONICA) - STÁVAJÍCÍ STAV
 - KACENÉ DŘEVINY JEHLIČNATÉ / LISTNATÉ § 3 Velikost a charakteristika dřevin, k jejichž kácení není třeba povolení, vyhl. 189/2013 Sb.:
 - ŽLUTÁ - NĚVYŽADUJE, ČERVENÁ - VYŽADUJE
 - VZROSTLÁ ZELEN - NAVRŽENÁ
 - UMÍSTĚNÍ NÁDOB NA KOMUNÁLNÍ ODPAD
 - PŘÍPOJKY**
 - NOVÁ PŘÍPOJKA VODOVODU
 - NOVÁ PŘÍPOJKA JEDNOTNÉ KANALIZACE S REVIZNÍ ŠACHTOU
 - NOVÁ DEŠŤOVÁ KANALIZACE / DRENÁŽ S USAZOVACÍMI A REVIZNÍMI ŠACHTAMI NA POZEMKU STAVBY
 - PŘÍPOJKA SEK
 - ROZVOD A VRTY PRIMÁRNÍHO OKRUHU TEPELNÝCH ČERPADEL NA POZEMKU STAVBY
- POZNÁMKA:**
 INŽENÝRSKÉ SÍŤE (ODSTUPOVÉ VZDÁLENOSTI, KRYTÍ ATD.) MUSÍ BÝT PROVEDENY DLE PLATNÝCH NŮREM, ZEJMÉNA DLE ČSN 73 6005 A OSTATNÍCH PLATNÝCH PRÁVNÍCH PŘEDPISŮ. NEOVĚŘENA POLOHA - PŘED ZAHÁJENÍM STAVEBNÍCH PRACÍ MUSÍ BÝT TRASY STÁVAJÍCÍ PODZEMNÍ INFRASTRUKTURY VYTÝČENY.

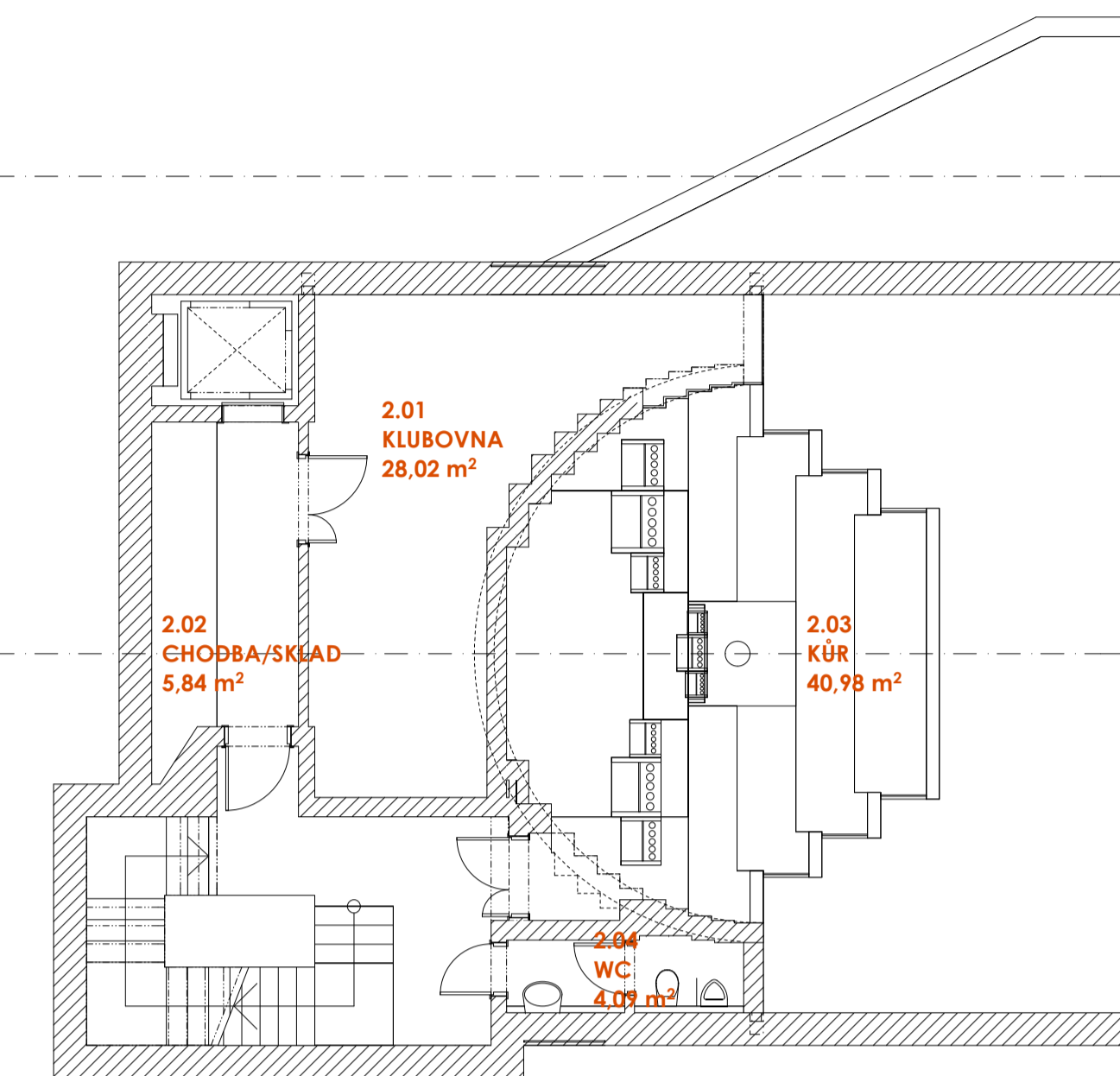


± 0,000 = + 311,050		Č.PARÉ:
STUPEŇ: DOKUMENTACE PRO ÚZEMNÍ ŘÍZENÍ		
STAVĚNÍK: Římskokatolická farnost u kostela sv. Filipa a Jakuba Praha-Hlubočepy, Na Zličově 221/8, 152 00 Praha 5, IČ: 48136034		
PROJEKTANT: ATELIER Žiška, s.r.o., Metodějova 1466/7, 149 00 Praha 4, IČ: 274 04 021		
ARCHITEKT: Ing. arch. Jakub Žiška, Ing. arch. Pavel Šmelhaus		
KOSTEL KRISTA SPASITELE A KOMUNITNÍ CENTRUM		
PRAHA - BARRANDOV		
PARC.Č.: 1040/174, 1040/175	KAT. ÚZEMÍ: Hlubočepy [728837]	OKRES: Hlavní město Praha
ČÁST DOKUMENTACE:		
PRACOVATEL ČÁSTI: ATELIER Žiška, s.r.o., Metodějova 1466/7, 149 00 Praha 4, IČ: 274 04 021		
KONTAKT: žiska@archzip.cz, +420 604 233 307		
VYPRACOVAL: Ing. arch. Jakub Žiška	KONTROLOVAL: Ing. arch. Jakub Žiška, autorizace ČKA 03 241	
NÁZEV VÝKRESU: KOORDINAČNÍ SITUÁČNÍ VÝKRES		
datum: 06.05.2015	mřítko: 1:200	formát: A1
		č.v.: C.3

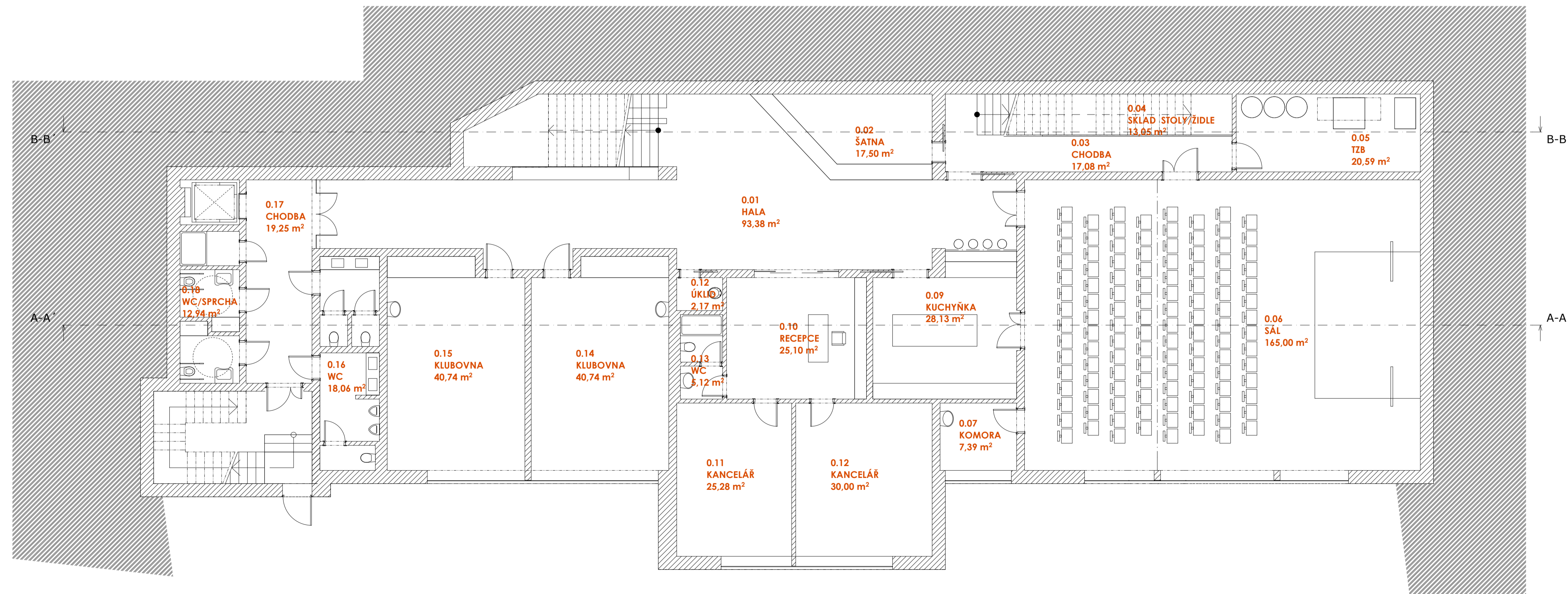
PŮDORYS 1.NP - KOSTEL + ČAJOVNA



PŮDORYS 2.NP - KŮR

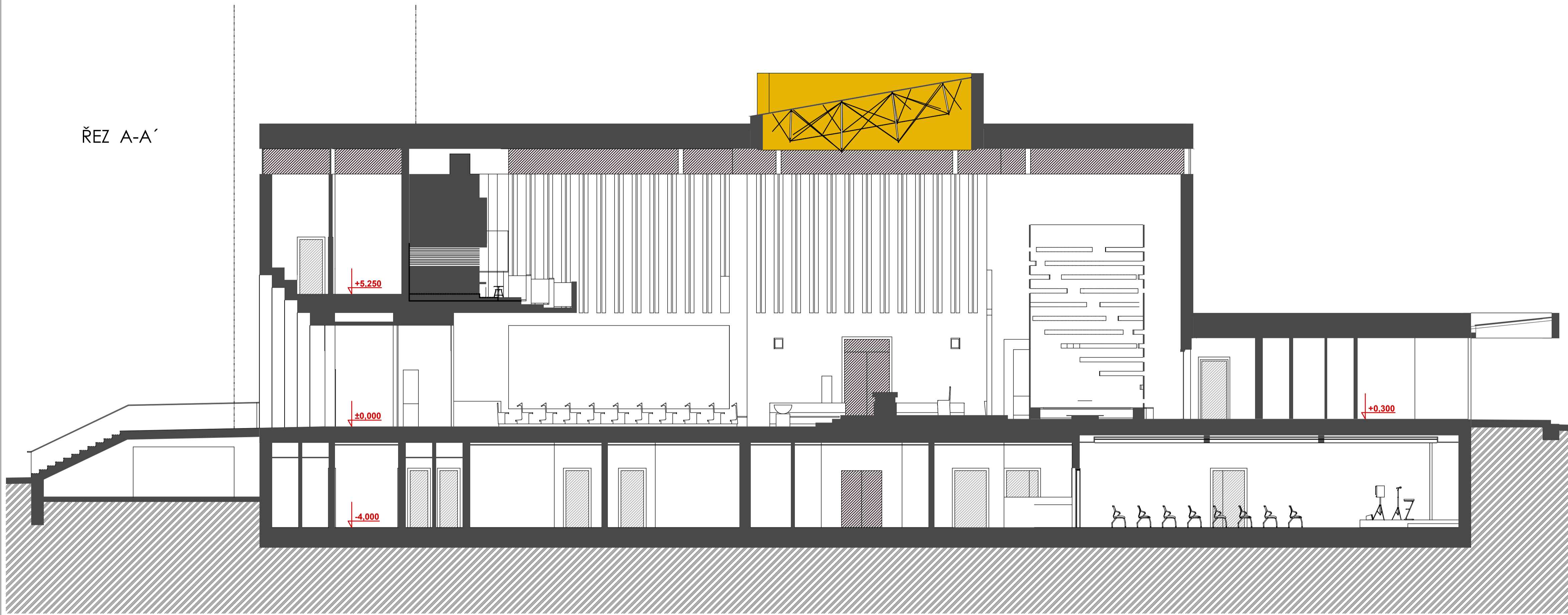


PŮDORYS 1.PP - SUTERÉN - KOMUNITNÍ CENTRUM

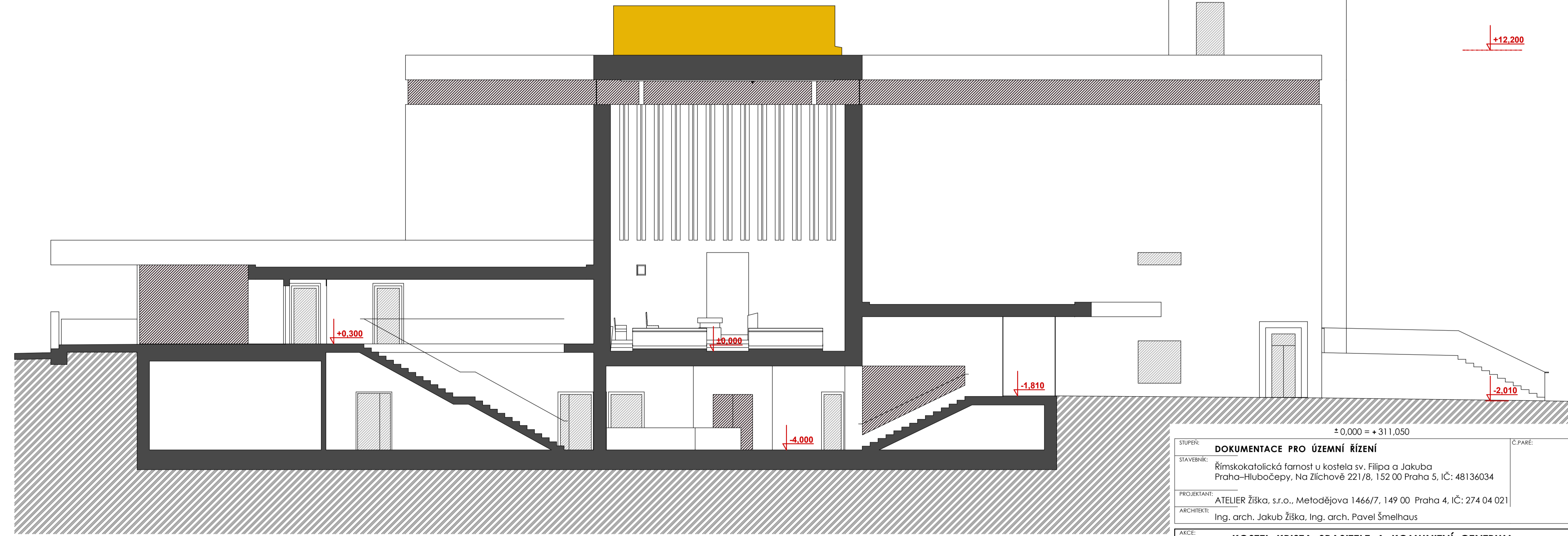


± 0,000 = + 311,050		
STUPEŇ:	DOKUMENTACE PRO ÚZEMNÍ ŘÍZENÍ	Č.PARÉ:
STAVEBNÍK:	Římskokatolická farnost u kostela sv. Filipa a Jakuba Praha-Hlubočepy, Na Zličově 221/8, 152 00 Praha 5, IČ: 48136034	
PROJEKTANT:	ATELIER Žiška, s.r.o., Metodějova 1466/7, 149 00 Praha 4, IČ: 274 04 021	
ARCHITEKT:	Ing. arch. Jakub Žiška, Ing. arch. Pavel Šmelhaus	
AKCE:	KOSTEL KRISTA SPASITELE A KOMUNITNÍ CENTRUM	
PRAHA - BARRANDOV		
PARC.Č.:	1040/174, 1040/175	KAT. ÚZEMÍ: Hlubočepy [728837] OKRES: Hlavní město Praha
ČÁST DOKUMENTACE:		
PRACOVATEL ČÁSTI:	ATELIER Žiška, s.r.o. Metodějova 1466/7, 149 00 Praha 4, IČ: 274 04 021	
KONTAKTY:	ziska@archzip.cz, +420 604 233 307	
VYPRACOVAL:	Ing. arch. Jakub Žiška	KONTROLOVAL: Ing. arch. Jakub Žiška, autorizace ČKA 03 241
NAZEV VÝKRESU:	CHARAKTERISTICKÉ PŮDORYSY	
DATAUM:	24.11.2014	MĚŘÍTKO: 1:100 FORMÁT: A1 Č.V.: D.1

ŘEZ A-A'



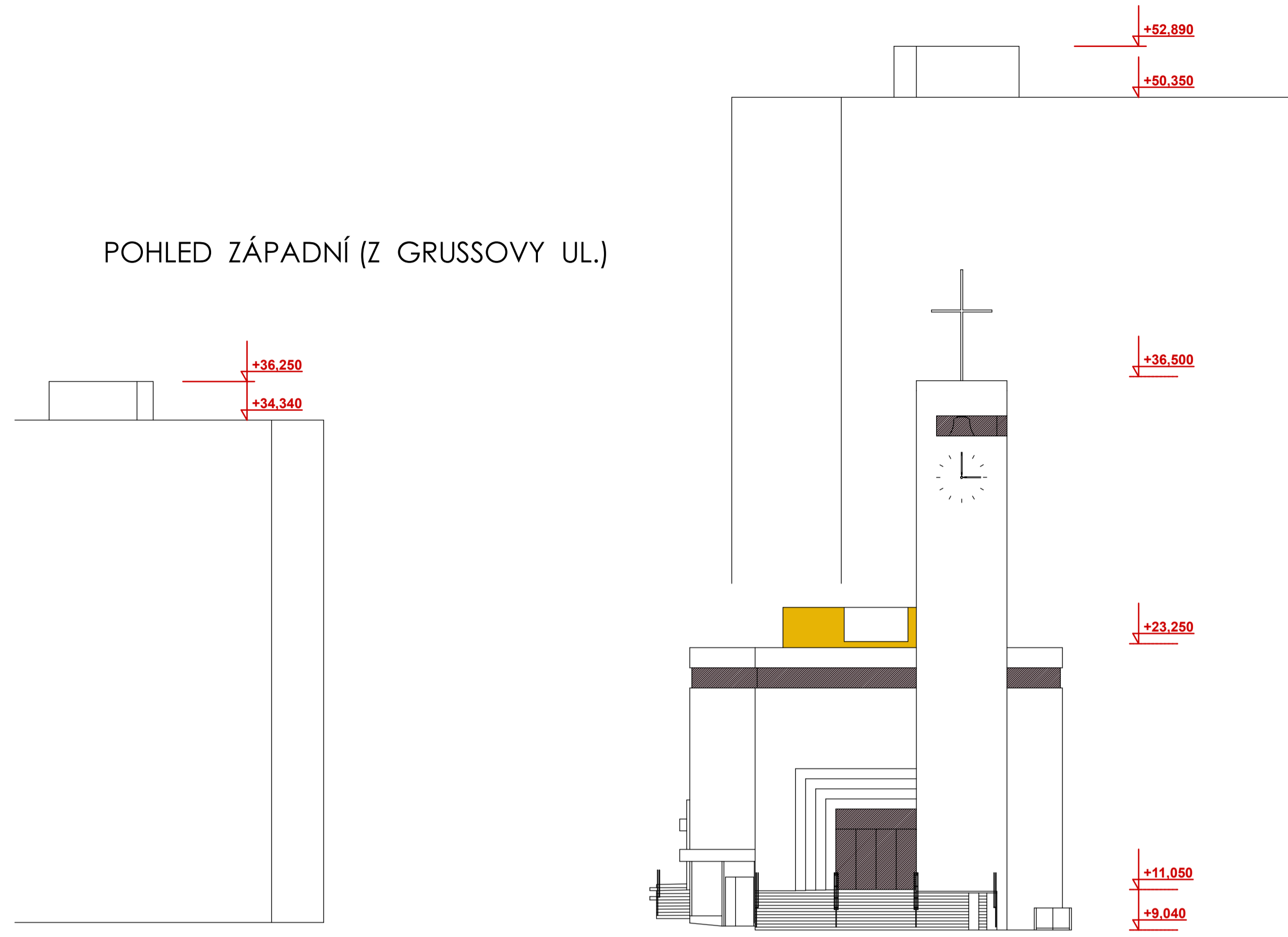
ŘEZ B-B'



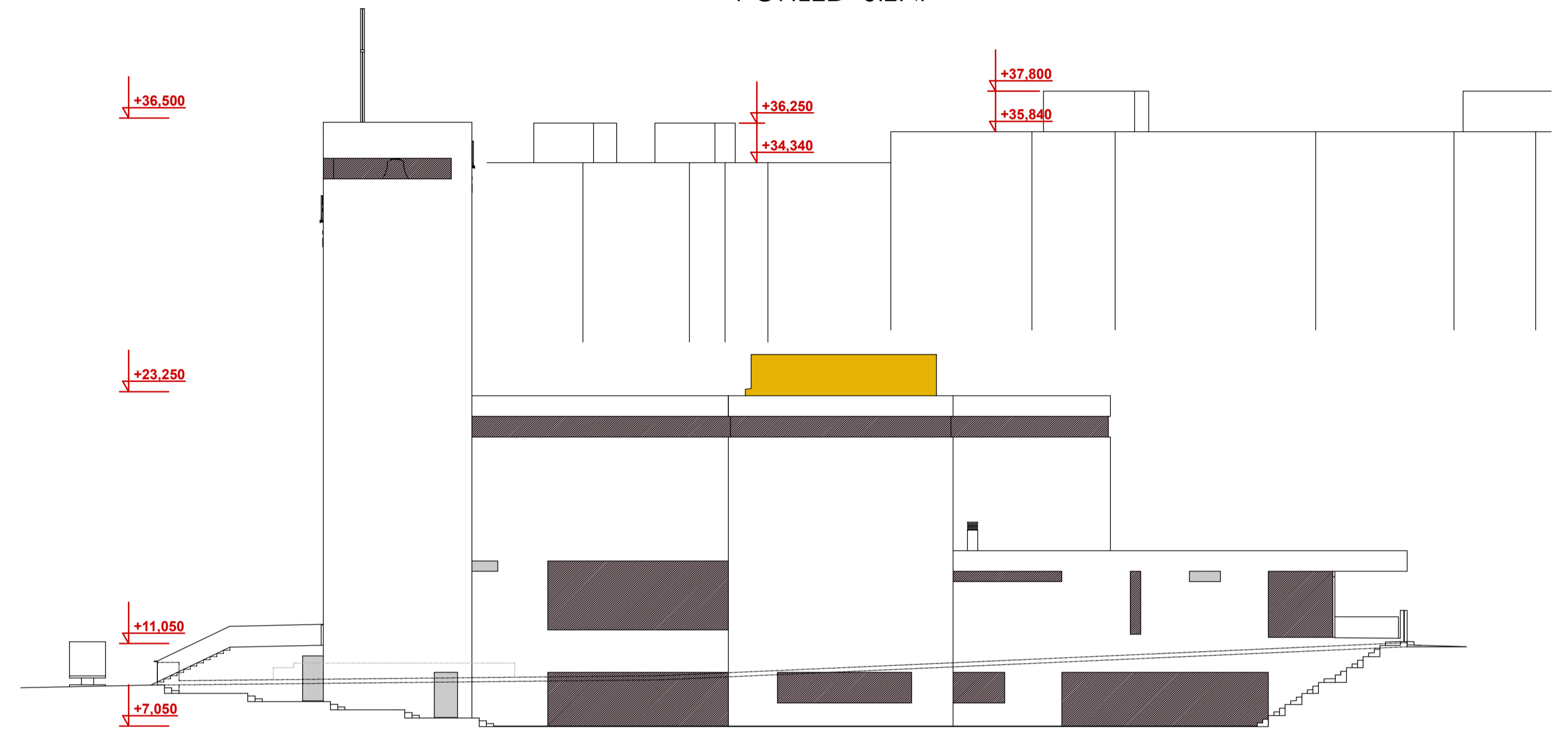
STUPEŇ: DOKUMENTACE PRO ÚZEMNÍ ŘÍZENÍ		Č. PŘEŠ:
STAVBY: Římskokatolická farnost u kostela sv. Filipa a Jakuba, Praha-Hlubočepy, Na Zličově 221/8, 152 00 Praha 5, IČ: 48136034		
PROJEKTANT: ATELIER Žiška, s.r.o., Metodějova 1466/7, 149 00 Praha 4, IČ: 274 04 021		
ARCHITEKT: Ing. arch. Jakub Žiška, Ing. arch. Pavel Šmelhaus		
NÁZEV: KOSTEL KRISTA SPASITELE A KOMUNITNÍ CENTRUM		
PRAHA - BARRANDOV		
PARC.Č.: 1040/174, 1040/175	KAT. ÚZEMÍ: Hlubočepy [728837]	OKRES: Hlavní město Praha
ČÁST DOKUMENTACE:		
PŘÍPRAVITEL ČÁSTI: ATELIER Žiška, s.r.o., Metodějova 1466/7, 149 00 Praha 4, IČ: 274 04 021		
KONTAKT: žiska@archzip.cz, +420 604 233 307		
VYPRACOVAL: Ing. arch. Jakub Žiška	KONTROLOVAL: Ing. arch. Jakub Žiška, autorizace ČKA 03 241	
NÁZEV VÝKRESU: CHARAKTERISTICKÉ ŘEZY		
DATA: 06.05.2015	MĚŘÍTKO: 1:100	FORMÁT: A1
		Č. V.: D.2



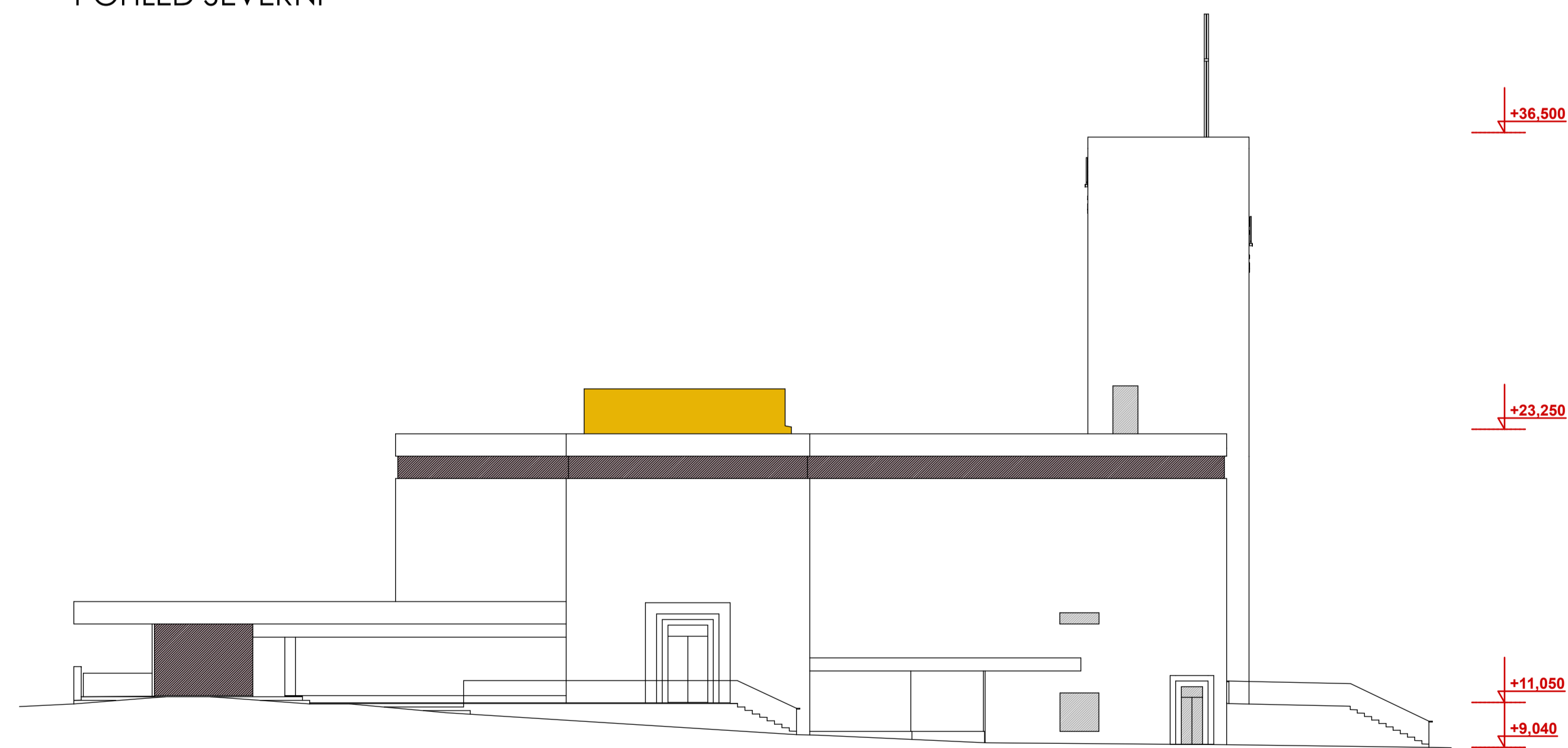
POHLED ZÁPADNÍ (Z GRUSSOVY UL.)



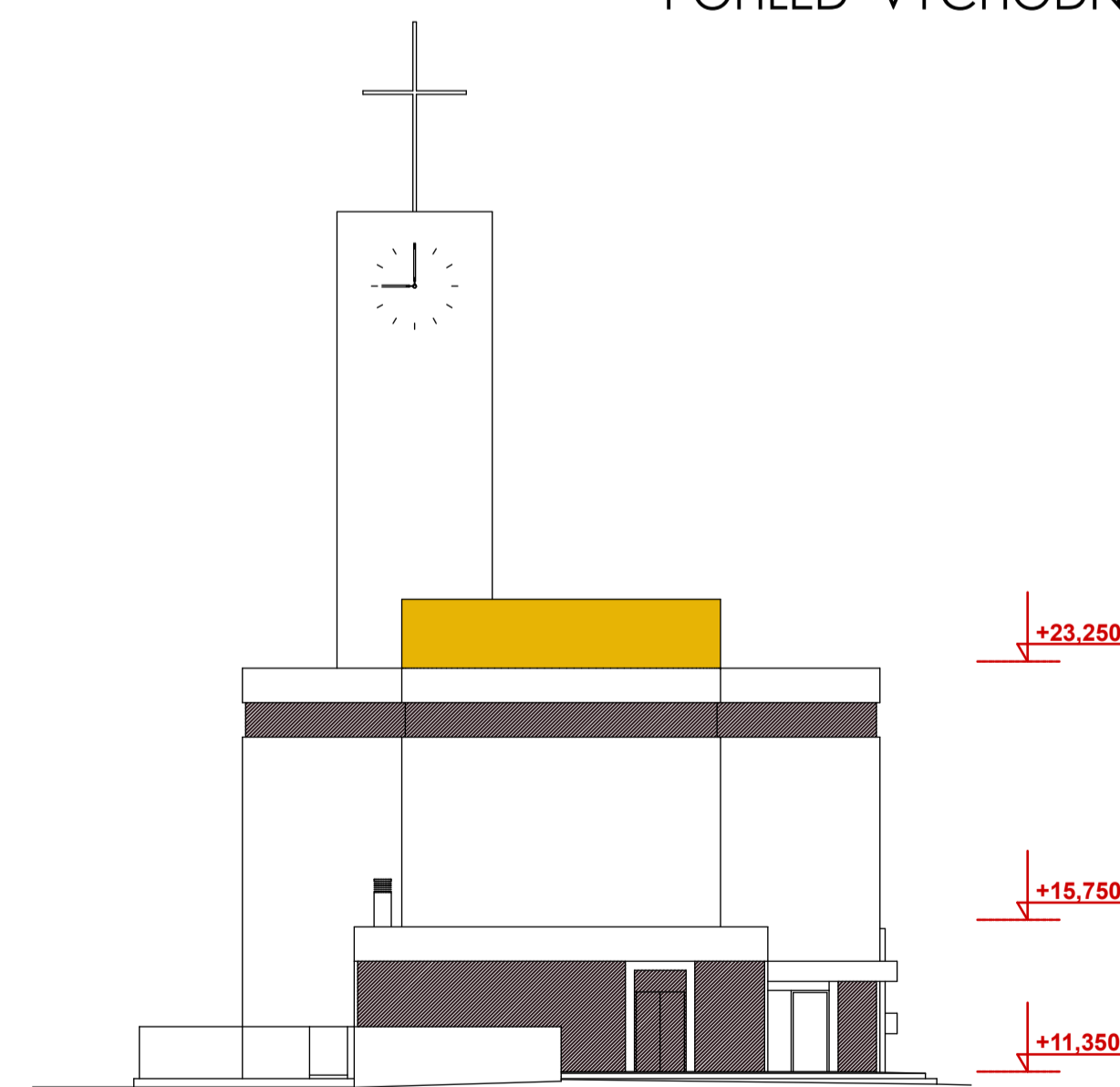
POHLED JIŽNÍ



POHLED SEVERNÍ



POHLED VÝCHODNÍ



± 0,000 = + 311,050

STUPEŇ: DOKUMENTACE PRO ÚZEMNÍ ŘÍZENÍ	Č. PARÉ:
STAVEBNÍK: Římskokatolická farnost u kostela sv. Filipa a Jakuba Praha-Hlubočepy, Na Zlíchově 221/8, 152 00 Praha 5, IČ: 48136034	
PROJEKTANT: ATELIER Žiška, s.r.o., Metodějova 1466/7, 149 00 Praha 4, IČ: 274 04 021	
ARCHITEKT: Ing. arch. Jakub Žiška, Ing. arch. Pavel Šmelhaus	
KOSTEL KRISTA SPASITELE A KOMUNITNÍ CENTRUM	
PRAHA - BARRANDOV	
PARC.Č.: 1040/174, 1040/175	KAT. ÚZEMÍ: Hlubočepy [728837]
OKRES: Hlavní město Praha	
ČÁST DOKUMENTACE:	
PŘÍPRAVITEL ČÁSTI: ATELIER Žiška, s.r.o. Metodějova 1466/7, 149 00 Praha 4, IČ: 274 04 021	
KONTAKT: ziska@archzip.cz, +420 604 233 307	
VYPRACOVAL: Ing. arch. Jakub Žiška	KONTROLOVAL: Ing. arch. Jakub Žiška, autorizace ČKA 03 241
NÁZEV VÝKRESU: ZÁKLADNÍ POHLEDY	
DATA: 24.11.2014	MĚŘÍTKO: 1:200
FORMÁT: A1	Č. V.: D.3-1



± 0,000 = + 311,050

STUPĚŇ: DOKUMENTACE PRO ÚZEMNÍ ŘÍZENÍ		Č.PARÉ:
STAVEBNÍK: Římskokatolická farnost u kostela sv. Filipa a Jakuba Praha-Hlubočepy, Na Zlíchově 221/8, 152 00 Praha 5, IČ: 48136034		
PROJEKTANT: ATELIER Žiška, s.r.o., Metodějova 1466/7, 149 00 Praha 4, IČ: 274 04 021		
ARCHITEKTI: Ing. arch. Jakub Žiška, Ing. arch. Pavel Šmelhaus		
AKCE: KOSTEL KRISTA SPASITELE A KOMUNITNÍ CENTRUM		
PRAHA - BARRANDOV		
PARC.Č.: 1040/174, 1040/175	KAT. ÚZEMÍ: Hlubočepy [728837]	OKRES: Hlavní město Praha
ČÁST DOKUMENTACE:		
ZPRACOVATEL ČÁSTI: ATELIER Žiška, s.r.o. Metodějova 1466/7, 149 00 Praha 4, IČ: 274 04 021		
KONTAKTY: ziska@archzip.cz, +420 604 233 307		
VYPRACOVAL: Ing. arch. Jakub Žiška	KONTROLOVAL: Ing. arch. Jakub Žiška, autorizace ČKA 03 241	
NÁZEV VÝKRESU: HMOTOVÉ VIZUALIZACE		
DATUM: 24.11.2014	MĚŘÍTKO:	FORMÁT: A2
		Č.V.: D.3-2.1



± 0,000 = + 311,050

STUPEŇ: DOKUMENTACE PRO ÚZEMNÍ ŘÍZENÍ		Č.PARÉ:
STAVEBNÍK: Římskokatolická farnost u kostela sv. Filipa a Jakuba Praha-Hlubočepy, Na Zlíchově 221/8, 152 00 Praha 5, IČ: 48136034		
PROJEKTANT: ATELIER Žiška, s.r.o., Metodějova 1466/7, 149 00 Praha 4, IČ: 274 04 021		
ARCHITEKTI: Ing. arch. Jakub Žiška, Ing. arch. Pavel Šmelhaus		
AKCE: KOSTEL KRISTA SPASITELE A KOMUNITNÍ CENTRUM		
PRAHA - BARRANDOV		
PARC.Č.: 1040/174, 1040/175	KAT. ÚZEMÍ: Hlubočepy [728837]	OKRES: Hlavní město Praha
ČÁST DOKUMENTACE:		
ZPRACOVATEL ČÁSTI: ATELIER Žiška, s.r.o. Metodějova 1466/7, 149 00 Praha 4, IČ: 274 04 021		
KONTAKTY: ziska@archzip.cz, +420 604 233 307		
VYPRACOVAL: Ing. arch. Jakub Žiška	KONTROLOVAL: Ing. arch. Jakub Žiška, autorizace ČKA 03 241	
NÁZEV VYKRESU: HMOTOVÉ VIZUALIZACE		
DATUM: 24.11.2014	MÉRITKO:	FORMÁT: A2
		Č.V.: D.3-2.2