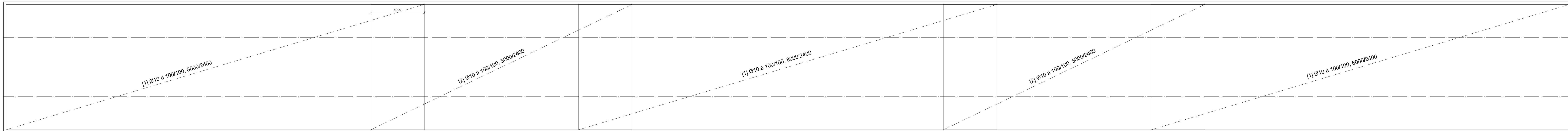
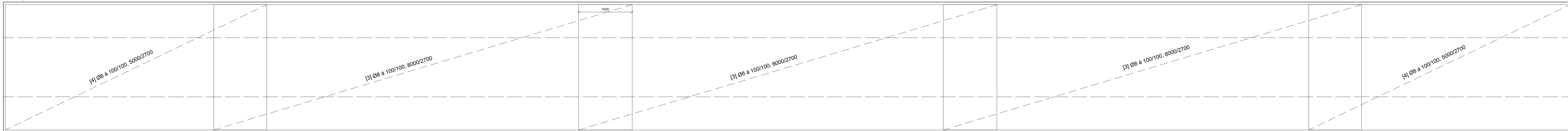


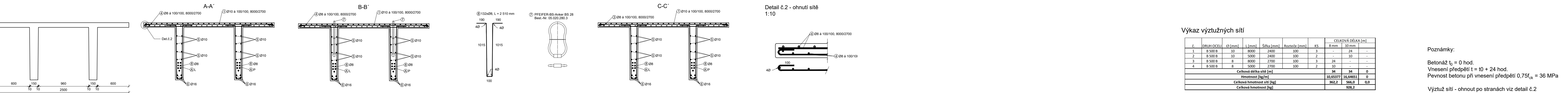
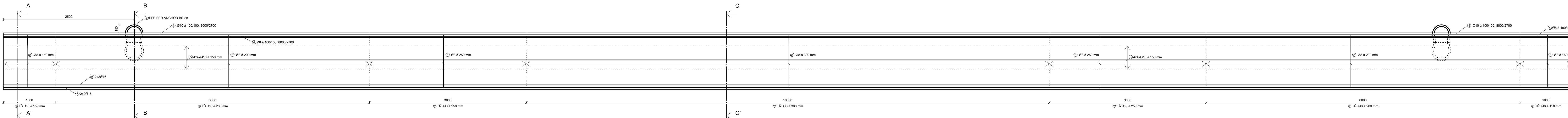
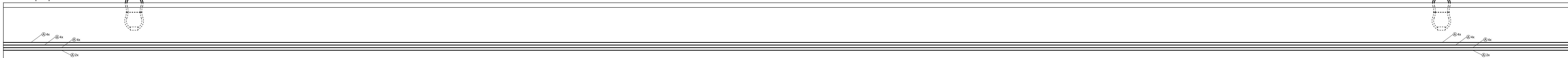
Horní povrch



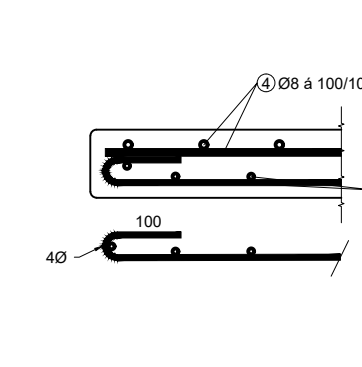
Dolní povrch



Trasování předpínacích lan



Detail č.2 - ohnutí sítě
1:10



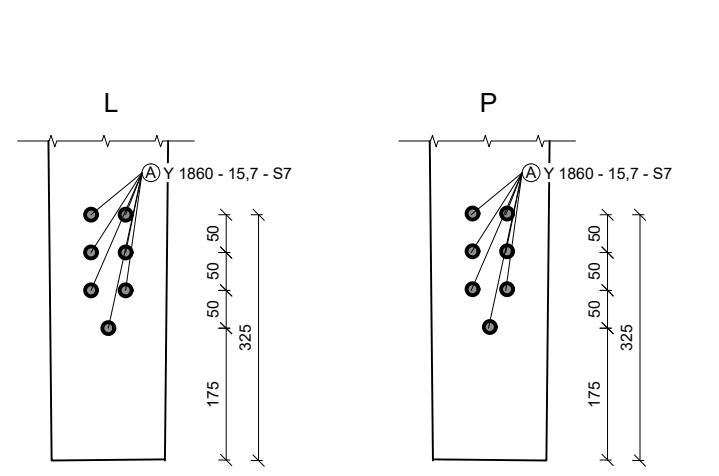
Výkaz výztužných sítí

č.	DRUH OCELI	Ø [mm]	L [mm]	Síla [mm]	Rožteče [mm]	KS	CELKOVÁ DÉLKA [m]		
							8 mm	10 mm	16 mm
1	B 500B	10	8000	2400	100	3	-	24	-
2	B 500B	10	5000	2400	100	2	-	10	-
3	B 500B	8	8000	2700	100	3	24	-	-
4	B 500B	8	5000	2700	100	2	10	-	-
Celková délka sítě [m]							34	34	0
Hmotnost [kg/m]							10,65377	16,44651	0
Celková hmotnost sítě [kg]							362,2	566,0	0,0
Celková hmotnost [kg]								928,2	

Poznámky:

- Betonáž $t_0 = 0$ hod.
- Vnesení předpětí $t = t_0 + 24$ hod.
- Pevnost betonu při vnesení předpětí $0,75f_{ck} = 36$ MPa
- Výztuž sítě - ohnout po stranách viz detail č.2
- V popisu karisité - závorka značí velikost

Detail č.1 - uspořádání předpínacích lan
1:10



Výkaz předpínací výztuže

č.	DRUH OCELI	Ø [mm]	L [mm]	KS	CELKOVÁ DÉLKA [m]
A	Y 1860 S7	15,7	3000	14	420
Celková délka profilu [m]					420
Hmotnost [kg/m]					1,52
Celková hmotnost profilu [kg]					638,4
Celková hmotnost [kg]					638,4

Výkaz výztuže

č.	DRUH OCELI	Ø [mm]	L [mm]	KS	CELKOVÁ DÉLKA [m]		
					8 mm	10 mm	16 mm
5	B 500 B	10	7000	80	-	560	-
6	B 500 B	16	7000	40	-	280	-
7	B 500 B	8	2510	132	-	-	-
8	B 500 B	8	2510	132	-	-	-
Celková délka profilu [m]					331,32	560	280
Hmotnost [kg/m]					0,29498	0,61894	1,57841
Celková hmotnost profilu [kg]					126,7	345,8	441,9
Celková hmotnost [kg]						917,9	

Beton C 50/60 XC1 - Cl 0,2 - D_{max} 16 S3 dle ČSN EN 206+A1
Modul pružnosti po 28 dnech 36,8 MPa
Ocel B 500 B
Předpínací ocel Y1860 - 15,7 - S7
krytí c = 15 mm
krytí předpínací výztuže c_p = 35 mm
stýkování přesahem l_p = 500mm

VEDOUcí SP Ing. MARTIN TÍPKA PR.D.	K133 - KATEDRA BETONOVÝCH A ZDĚNÝCH KONSTRUKCÍ	
ROČNÍK OBOR		
VYPRACOVAL TOMÁŠ HOZMAN	BAKALÁŘSKÁ PRÁCE PŘEDPÍATÝ TT PANEĽ (VAR.3)	ČYVĚRSU 7
DATUM 21.04.2020		FORMÁT 2 x A2
MĚŘÍTKO 1:30		ČYVĚRSU 7