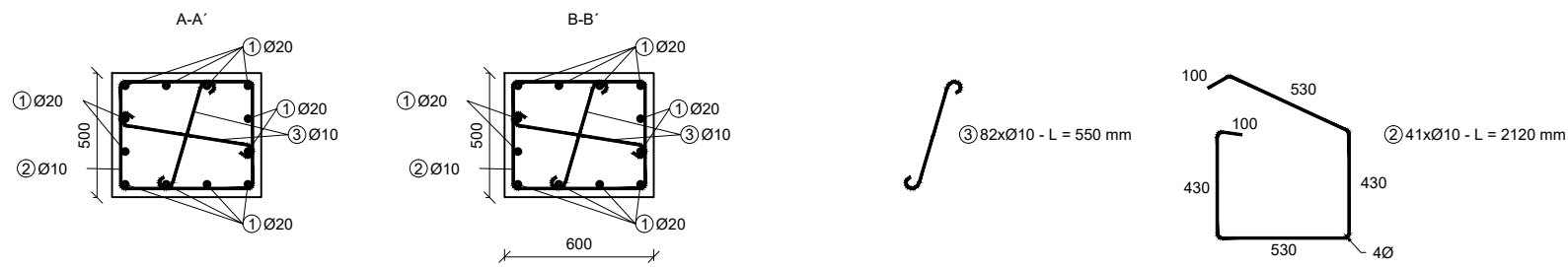
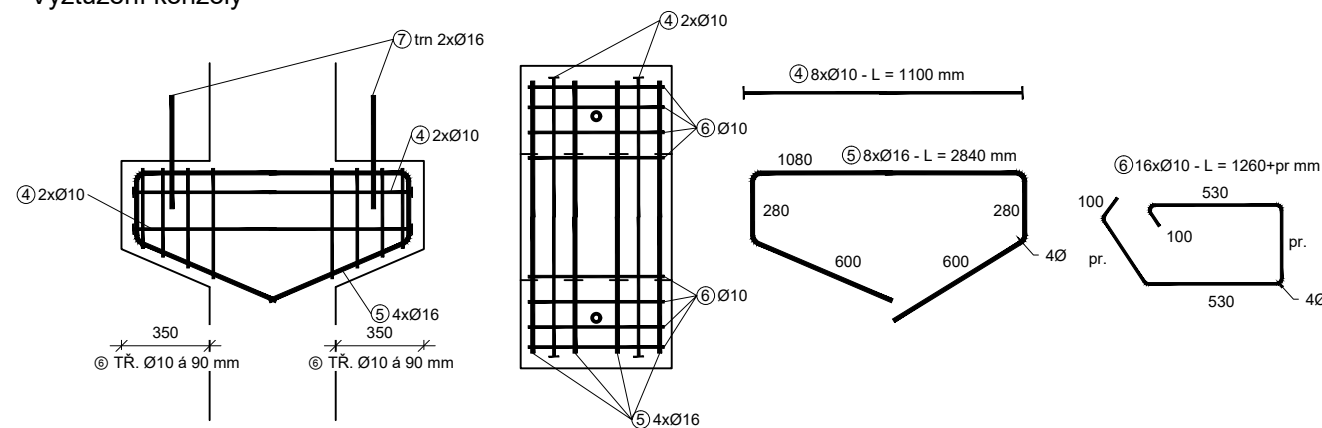


① 12xØ20 - L = 10 600 mm



č.	DRUH OCELI	Ø [mm]	L [mm]	KS	CELKOVÁ DÉLKA [m]		
					10 mm	16 mm	20 mm
1	B 500 B	20	10600	12	-	-	127,2
2	B 500 B	10	2120	41	86,92	-	-
3	B 500 B	10	550	82	45,1	-	-
4	B 500 B	10	1100	8	8,8	-	-
5	B 500 B	16	2840	8	-	22,72	-
6	B 500 B	10	1260	16	20,16	-	-
7	B 500 B	16	500	2	-	1	-
Celková délka profilu [m]					160,98	23,72	127,2
Hmotnost [kg/m]					0,61654	1,57834	2,46615
Celková hmotnost profilu [kg]					99,3	37,4	313,7
Celková hmotnost [kg]					450,4		

Vyztužení konzoly



Poznámka: pr. = proměnný rozměr v závislosti na průřezu konzoly

Beton C 50/60 XC1 - CI 0,2 - D/max 16 S3 dle ČSN EN 206+A1

Krytí c = 30 mm, ocel B 500 B, výztuž kótována na osu

VEDOUČÍ BP Ing. Martin Típka Ph.D.	K133 - KATEDRA BETONOVÝCH A ZDĚNÝCH KONSTRUKCÍ	
ROČNÍK 4. OBOR SI - C		
VYPRACOVAL	TOMÁŠ HOZMAN	DATUM 17.05.2020
NÁZEV VÝKRESU	BAKALÁŘSKÁ PRÁCE SLOUP S KONZOLOU (VAR.2)	FORMÁT A3
		MĚŘÍTKO 1:30
		Č.VÝKRESU 6