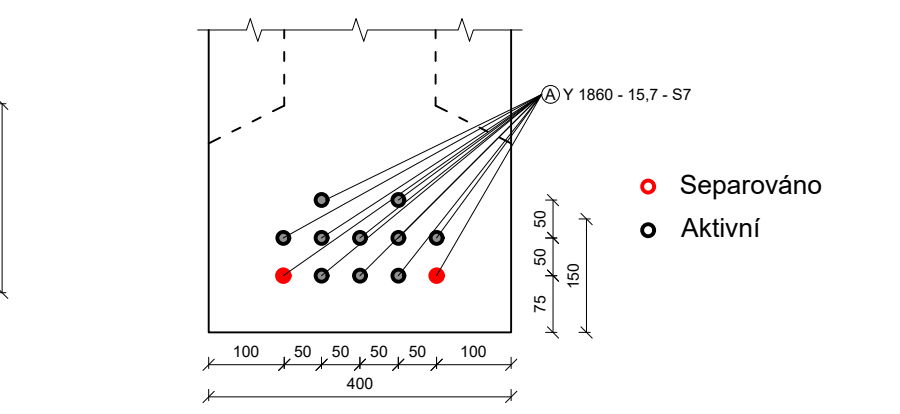
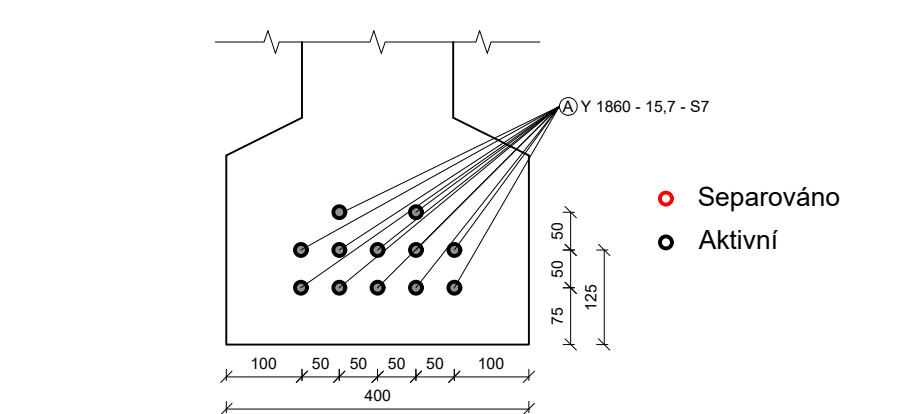


Detail č.1 - uspořádání předpínacích lan 1:10



Detail č.2 - uspořádání předpínacích lan 1:10

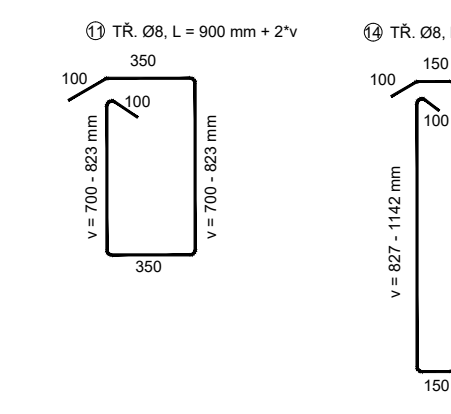


Výkaz výztuže

č.	DRUH OCELI	Ø [mm]	L [mm]	KS	CELKOVÁ DÉLKA [m]		
					8 mm	10 mm	16 mm
1	B 500 B	16	10000	30	-	-	300
2	B 500 B	16	6000	15	-	-	90
3	B 500 B	10	6000	56	-	-	336
4	B 500 B	10	10000	14	-	-	140
5	B 500 B	10	11500	12	-	-	138
6	B 500 B	10	9000	10	-	-	90
7	B 500 B	10	12000	2	-	-	24
8	B 500 B	16	11400	6	-	-	68,4
9	B 500 B	16	9000	3	-	-	27
10	B 500 B	16	2470	6	-	-	14,82
11	B 500 B	8	2500	84	210	-	-
12	B 500 B	8	3130	84	262,92	-	-
13	B 500 B	8	3130	84	262,92	-	-
14	B 500 B	8	2700	136	367,2	-	-
15	B 500 B	8	3230	136	439,28	-	-
16	B 500 B	8	3230	136	439,28	-	-
17	B 500 B	8	1720	136	233,92	-	-
Celková délka profilu [m]					2215,52	728	500,22
Hmotnost [kg/m]					0,39458	0,61654	1,57834
Celková hmotnost profilu [kg]					874,2	448,8	789,5
Celková hmotnost [kg]							2112,6

Beton C 50/60 XC1 - CI 0,2 - D<sub>max</sub> 16 S3 dle ČSN EN 206+A1  
 Modul pružnosti po 28 dnech 36,8 MPa  
 Ocel B 500 B  
 Předpínací ocel Y1860 - 15,7 - S7  
 krytí c = 30 mm  
 krytí předpínací výztuže c<sub>p</sub> = 35 mm

Třmínky - výškove uspořádání



Výkaz předpínací výztuže

č.	DRUH OCELI	Ø [mm]	L [mm]	KS	CELKOVÁ DÉLKA [m]
1	Y1860-17	15,7	2000	12	360
2	Y1860-17	15,7	2000	12	360
Hmotnost [kg/m]					1,52
Celková hmotnost profilu [kg]					547,2
Celková hmotnost [kg]					547,2

Poznámky:

Betonáž t<sub>c</sub> = 0 hod.  
 Vnesení předpětí t = 10 + 24 hod.  
 Pevnost betonu při vnesení předpětí 0,75 f<sub>ck</sub> = 36 MPa  
 - Ohyby uvažovány 4Ø pro veškerý typ výztuže  
 - V závislosti na měřící-se výšce byla pro výkaz uvažována změny délky prutu 2cm/m - platí pro třmínky (10) a (14)

VEDOUČÍ BP Ing. MARTIN TÍPKA Ph.D.	K133 - KATEDRA KONSTRUKČNÍCH A ZDĚNÝCH KONSTRUKCÍ	
ROČNÍK 4		
OBOR SI - C	TOMÁŠ HOZMÁN	DATUM 17.05.2020
VYPRACOVAL	BAKALÁŘSKÁ PRÁCE	FORMÁT 2x42
NÁZEV VÝKRESU PŘEDPÍATÝ DESKOVÝ VAZNIK (VAR.2)		MĚŘITKO 1:30
		ČYVKRESU 4