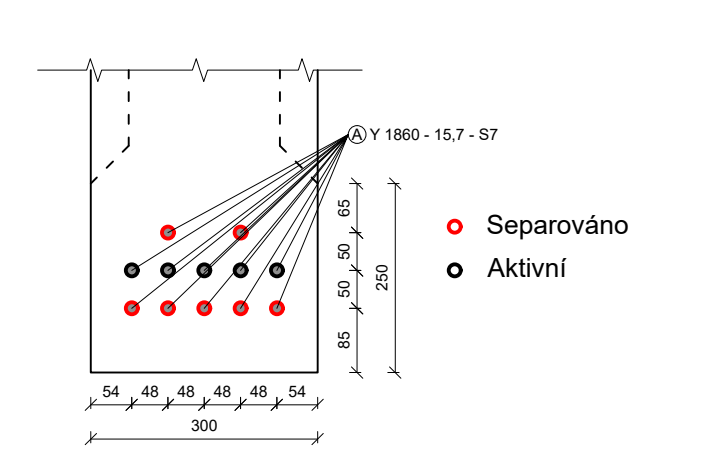
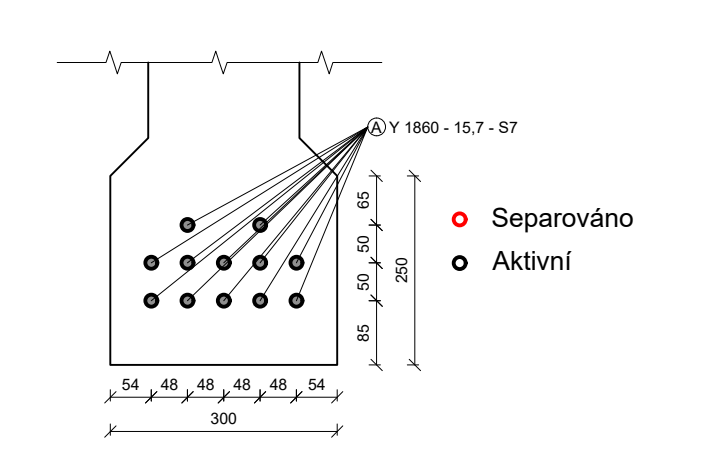


Detail č.2 - uspořádání předpínacích lan 1:10



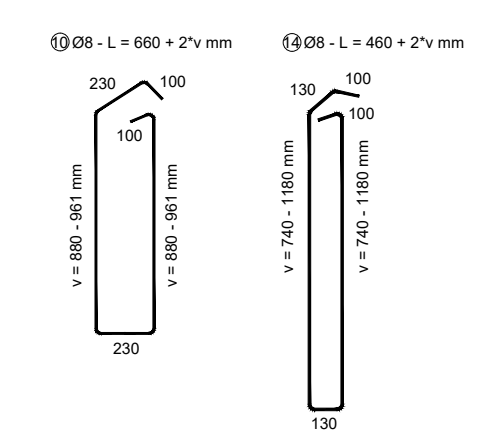
Detail č.1 - uspořádání předpínacích lan 1:10



Výkaz výztuže

| č. | DRUH OCELI | Ø [mm] | L [mm] | KS | CELKOVÁ DÉLKA [m] | | |
|--------------------------------------|------------|--------|--------|----|-------------------|----------------|----------------|
| | | | | | 8 mm | 10 mm | 16 mm |
| 1 | B 500 B | 16 | 10000 | 8 | - | - | 80 |
| 2 | B 500 B | 16 | 6000 | 4 | - | - | 24 |
| 3 | B 500 B | 10 | 6000 | 16 | - | - | 96 |
| 4 | B 500 B | 10 | 10000 | 4 | - | - | 40 |
| 5 | B 500 B | 10 | 11500 | 12 | - | - | 138 |
| 6 | B 500 B | 10 | 9000 | 10 | - | - | 90 |
| 7 | B 500 B | 10 | 12000 | 2 | - | - | 24 |
| 8 | B 500 B | 16 | 11400 | 6 | - | - | 68,4 |
| 9 | B 500 B | 16 | 9000 | 3 | - | - | 27 |
| 10 | B 500 B | 8 | 2500 | 60 | 150 | - | - |
| 11 | B 500 B | 8 | 1600 | 60 | 96 | - | - |
| 12 | B 500 B | 8 | 550 | 64 | 35,2 | - | - |
| 13 | B 500 B | 8 | 1100 | 86 | 94,6 | - | - |
| 14 | B 500 B | 8 | 2200 | 86 | 189,2 | - | - |
| 15 | B 500 B | 8 | 1340 | 86 | 115,24 | - | - |
| 16 | | | | 2 | | | |
| 17 | B 500 B | 16 | 2470 | 6 | - | - | 14,82 |
| Celková délka profilu [m] | | | | | 680,24 | 388 | 214,22 |
| Hmotnost [kg/m] | | | | | 0,39458 | 0,61654 | 1,57834 |
| Celková hmotnost profilu [kg] | | | | | 268,4 | 239,2 | 338,1 |
| Celková hmotnost [kg] | | | | | 845,7 | | |

Tržniny - výškové uspořádání



Výkaz předpínací výztuže

| č. | DRUH OCELI | Ø [mm] | L [mm] | KS | CELKOVÁ DÉLKA [m] | | |
|--------------------------------------|------------|--------|--------|----|-------------------|------------|------------|
| | | | | | 15,7 | 30000 | 12 |
| A | Y 1860-S7 | 15,7 | 30000 | 12 | 360 | 0 | 0 |
| Hmotnost [kg/m] | | | | | 1,52 | 0 | 0 |
| Celková hmotnost profilu [kg] | | | | | 547,2 | 0,0 | 0,0 |
| Celková hmotnost [kg] | | | | | 547,2 | | |

Poznámky:

Betonáž t₀ = 0 hod.
 Vnesení předpětí t = t₀ + 24 hod.
 Pevnost betonu při vnesení předpětí 0,75f_{ck} = 36 MPa

- Ohyby uvažovány 4Ø pro veškerý typ výztuže
 - V závislosti na měnici-se výšce byla pro výkaz uvažována změny délký prutu 2cm/m - platí pro tržniny (10) a (14)

Beton C 50/60 XC1 - Cl 0,2 - D_{max} 16 S3 dle ČSN EN 206+A1
 Modul pružnosti po 28 dnech 36,8 MPa
 Ocel B 500 B
 Předpínací ocel Y1860 - 15,7 - S7
 krytí c = 30 mm
 krytí předpínací výztuže c_p = 35 mm

| | | |
|---|---|-----------------|
| VEDOUČÍ BP Ing. MARTIN TÍPKA Ph.D. | K133 - KATEDRA BETONOVÝCH A ŽELEZNÝCH KONSTRUKCÍ | |
| ROZČÍK OSBET - SI - C | | |
| VYPRACOVAL TOMÁŠ HOZMAN | DATUM FORMÁT 17.05.2020 2 x A2 | |
| NAZEV VÝKRESU BAKALÁŘSKÁ PRÁCE PŘEDPÍATÝ VAŽNÍK (VAR.1) | MĚŘÍTKO 1:30 | Č. VÝKRESU 1 |