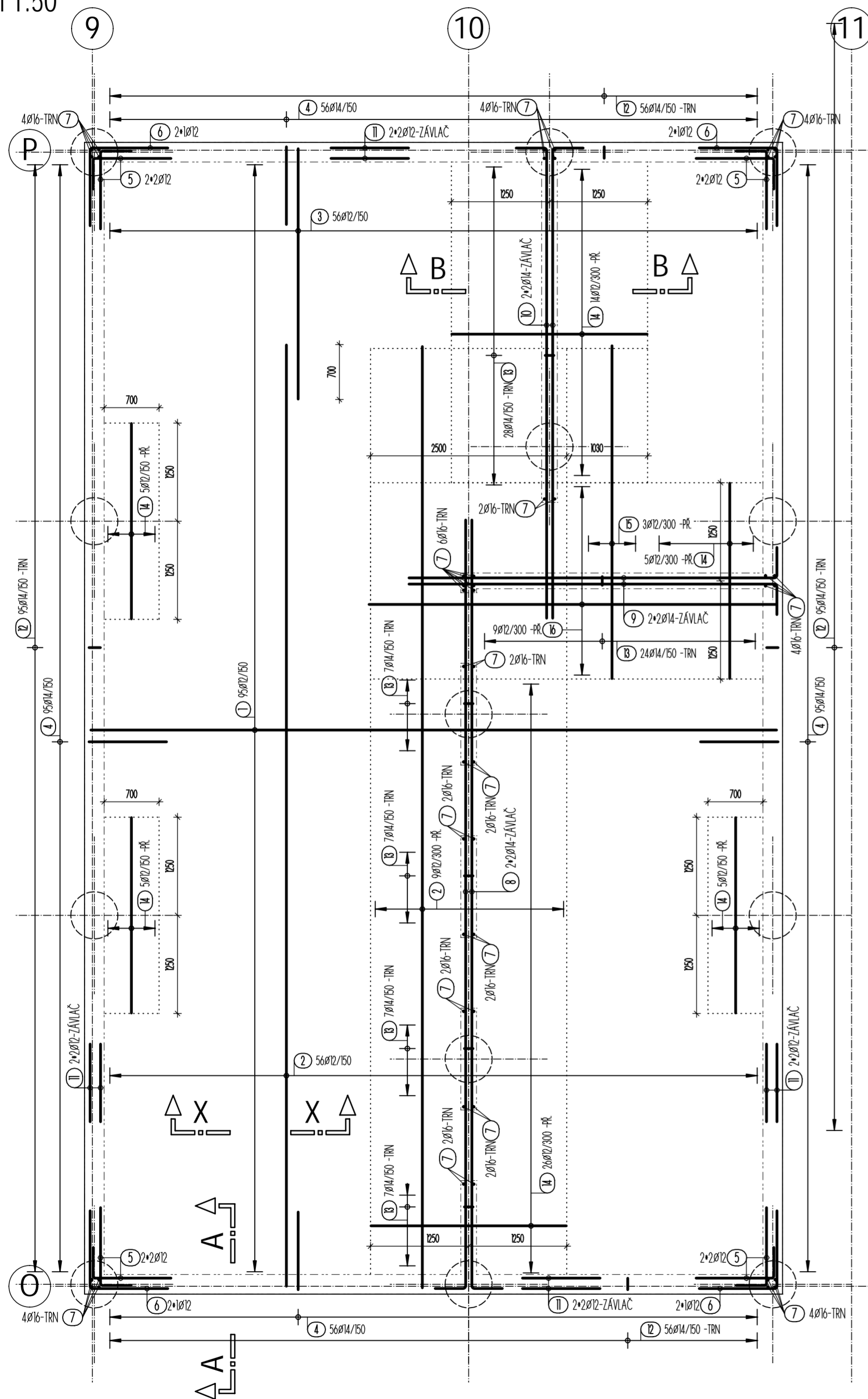


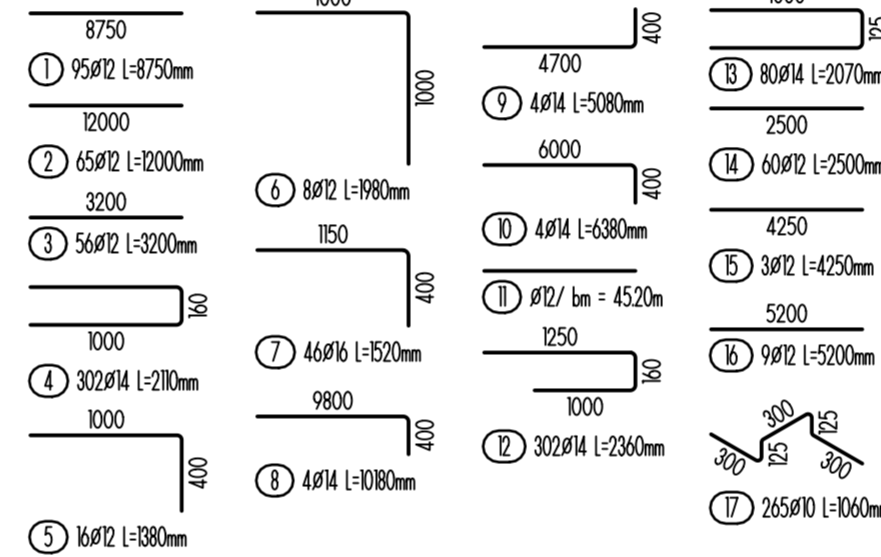
DOLNÍ VÝZTUŽ PODLAHOVÉ DESKY
M 1:50



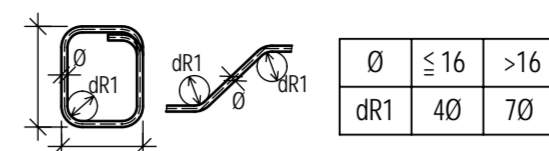
Výkaz výztuže

Pol.	Ks	Ø [mm]	Jednotl. délka [m]	Celková délka [m]	Hmotnost [kg]
1	95	12	8.75	831.25	738.15
2	65	12	12.00	780.00	692.64
3	56	12	3.20	179.20	159.13
4	302	14	2.11	637.22	769.76
5	16	12	1.38	22.08	19.61
6	8	12	1.98	15.84	14.07
7	46	16	1.52	69.92	110.40
8	4	14	10.18	40.72	49.19
9	4	14	5.08	20.32	24.55
10	4	14	6.38	25.52	30.83
11	1	12	Rv	45.20	40.14
12	302	14	2.36	712.72	860.97
13	80	14	2.07	165.60	200.04
14	60	12	2.50	150.00	133.20
15	3	12	4.25	12.75	11.32
16	9	12	5.20	46.80	41.56
17	265	10	1.06	280.90	173.03

Celková hmotnost [kg] :

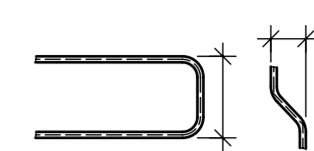


OHYBY VÝZTUŽE



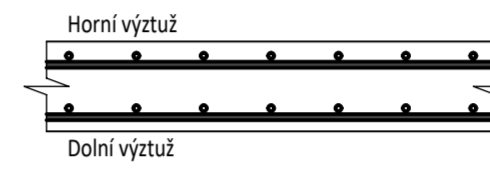
PŘI OHÝBÁNÍ VÝZTUŽE JE NUTNÉ DODRŽET USTANOVENÍ ČSN EN 1992-1-1 ČL. 8.3 - PŘÍPUSTNÉ VNITŘNÍ PRŮMĚRY ZAKRÍVENÍ PŘI OHÝBÁNÍ PRUTŮ

KÓTOVÁNÍ VÝZTUŽE

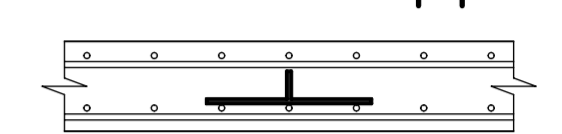


PŘI OHÝBÁNÍ KÓTOVÁNÍ VNĚJŠÍ ROZMĚR

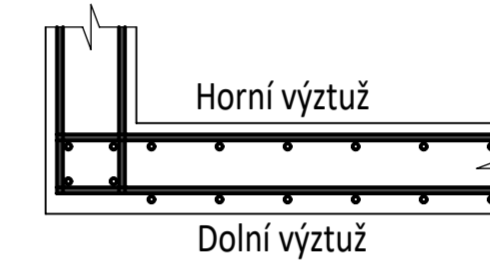
SCHEMA KLADENÍ VÝZTUŽE DESKY
ŘEZ X-X



DISTANČNÍ VÝZTUŽ
DESKA: KOZLÍKY 2 ks/m²



VYVÁZÁNÍ ROHŮ



KRYTÍ STROPNÍ DESKY:

SPODNÍ LÍC DESKY - 50 mm
HORNÍ LÍC DESKY - 25 mm
BOČNÍ LÍC DESKY - 50 mm

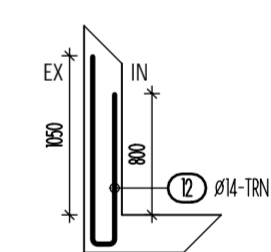
POZNÁMKY

- V MÍSTĚ PROSTUPŮ VÝZTUŽ PŘIZPŮSOBIT (rozhnout nebo prostříhnout)
- VÝZTUŽ VYKÁZANA V BĚŽNÝCH METRECH - přesahy 600 mm

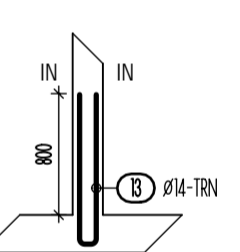
OCEL 10505 (R) / B 500B

TRNOVÁNÍ STĚN

ŘEZ A-A



ŘEZ B-B



±0,000 = 208,160 Bpv

K133	Vypracovala: TEREZA HOLUBOVÁ	
Předmět: BAKALÁŘSKÁ PRÁCE	Datum: 24.5.2020	
Projekt: BYTOVÝ DŮM, ŘEVNICE	Akademický rok: 2019/2020	Formát: A2
Vykres: DOLNÍ VÝZTUŽ PODLAHOVÉ DESKY	Měřítko: 1:50	Číslo výkresu: 4