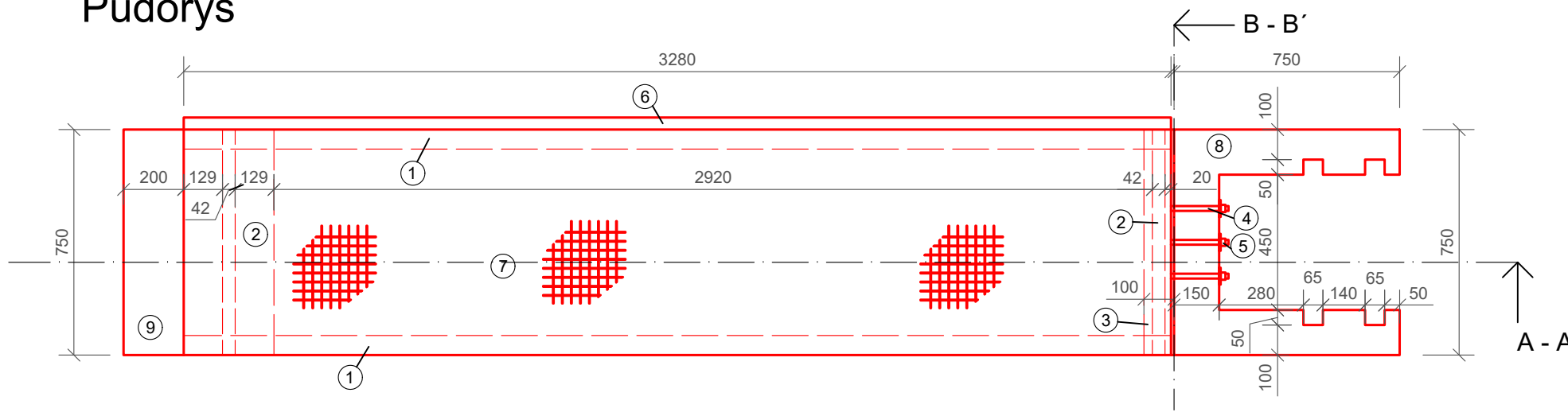
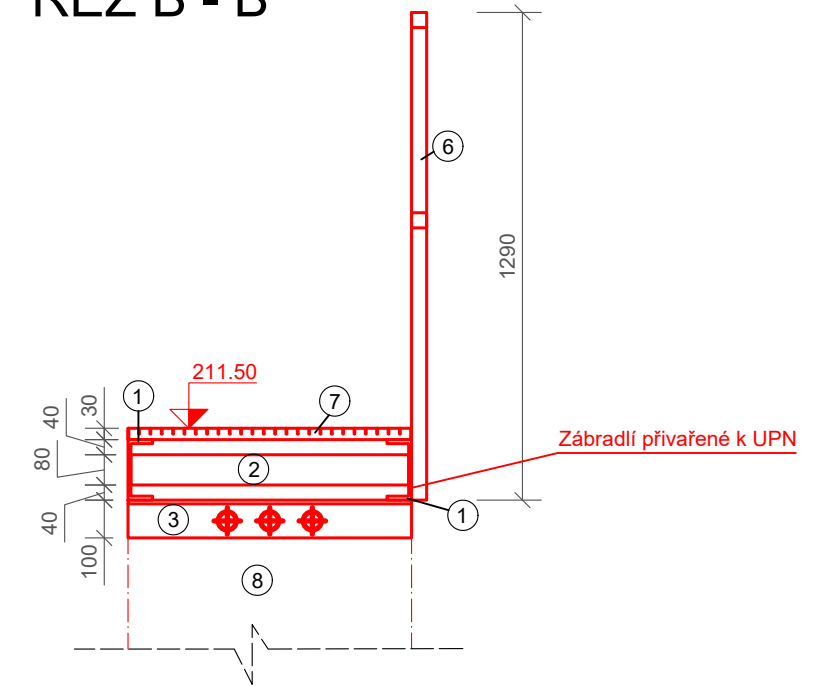


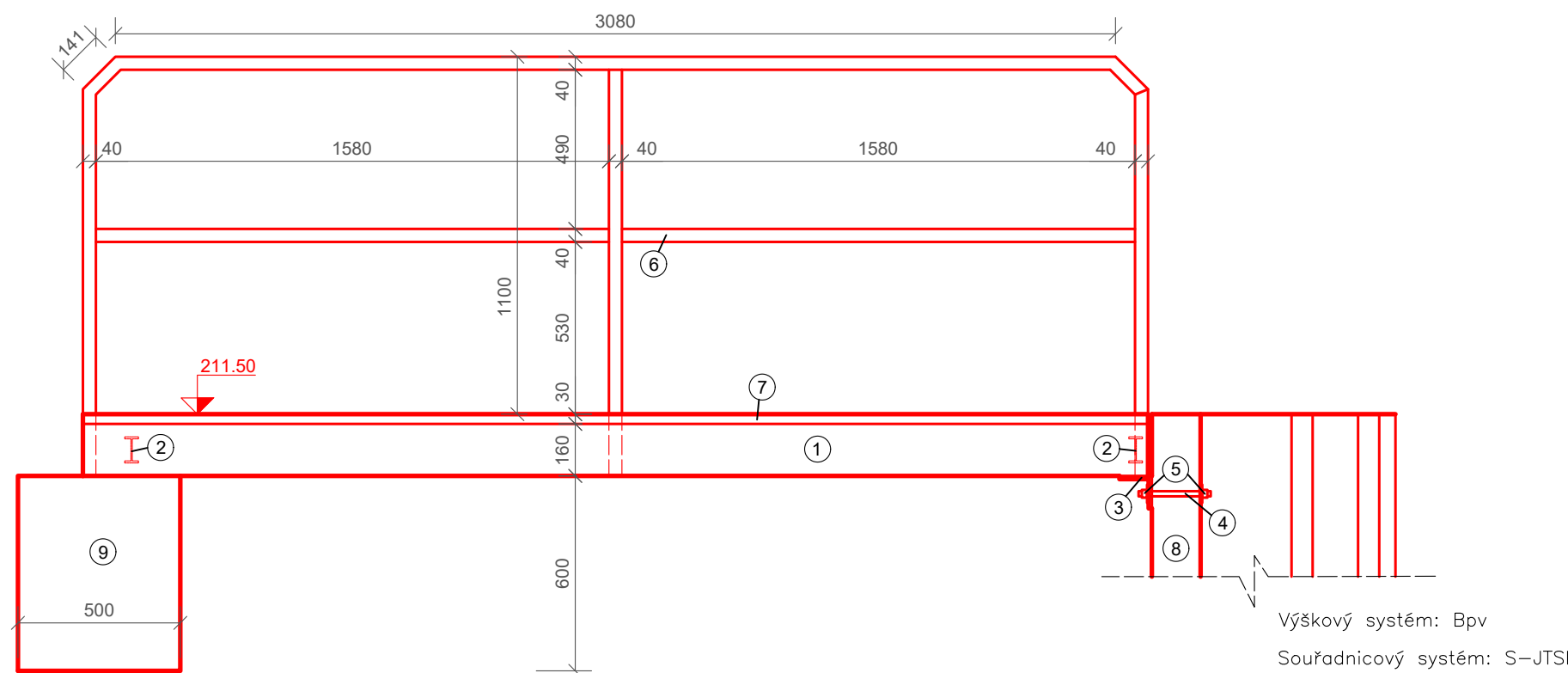
Půdorys



ŘEZ B - B'



ŘEZ A - A'



- ① Profil UPN 160, žárově pozinkovaný, dl. 3280 mm, přivařený k profilu L, 2 ks.
- ② Profil I 80, žárově pozinkovaný, dl. 735 mm, přivařený k profilům UPN, 2 ks.
- ③ Profil L 100x100x10, žárově pozinkovaný, dl. 750 mm
- ④ Závitová tyč M 16, dl. 230 mm, 3 ks.
- ⑤ Samojistná matice M 16 s podložkou, 6 ks.
- ⑥ Jekl čtvercový 40x40x4, žárově pozinkovaný
- ⑦ Zinkovaný rošt, nosná délka 750, nosný pásek 30/2 mm, přivařený k profilům UPN 160
- ⑧ Prefabrikovaný požerák, typ Hubenov, světlá šířka 450 mm, otevřený, kotevní délka 450 mm, s uzamykatelným poklopnem opatřeným 1 základnám a 2 krycími nátěry
- ⑨ Beton ČSN EN 206 C 25/30 XF2 XA1, S3, max. průsak 30 mm podle ČSN EN 12 390-8, kamenivo podle ČSN EN 12620

STUDIJNÍ PROGRAM :	VYPRACOVAL :	ZADÁVAJÍCÍ KATEDRA :	ČVUT v Praze Fakulta stavební
Stavební inženýrství	Jáchym Dobeš	K143 - Katedra hydromeliorací a krajinného inženýrství	
STUDIJNÍ OBOR :	VEDOUCÍ BAKALÁŘSKÉ PRÁCE :		
Vodní hospodářství a vodní stavby	Ing. Adam Vokurka, Ph.D.		
NÁZEV BAKALÁŘSKÉ PRÁCE :	VN Břístev - projekt (Pond Břístev - project documentation)		STUPEŇ : DSP FORMÁT : A3 MĚŘÍTKO : 1 : 20 DATUM : 12.05.2020
OBSAH :	Lávka - požerák		Č. PŘÍLOHY : D.10