

POSTUP VÝSTAVBY KONSTRUKCE

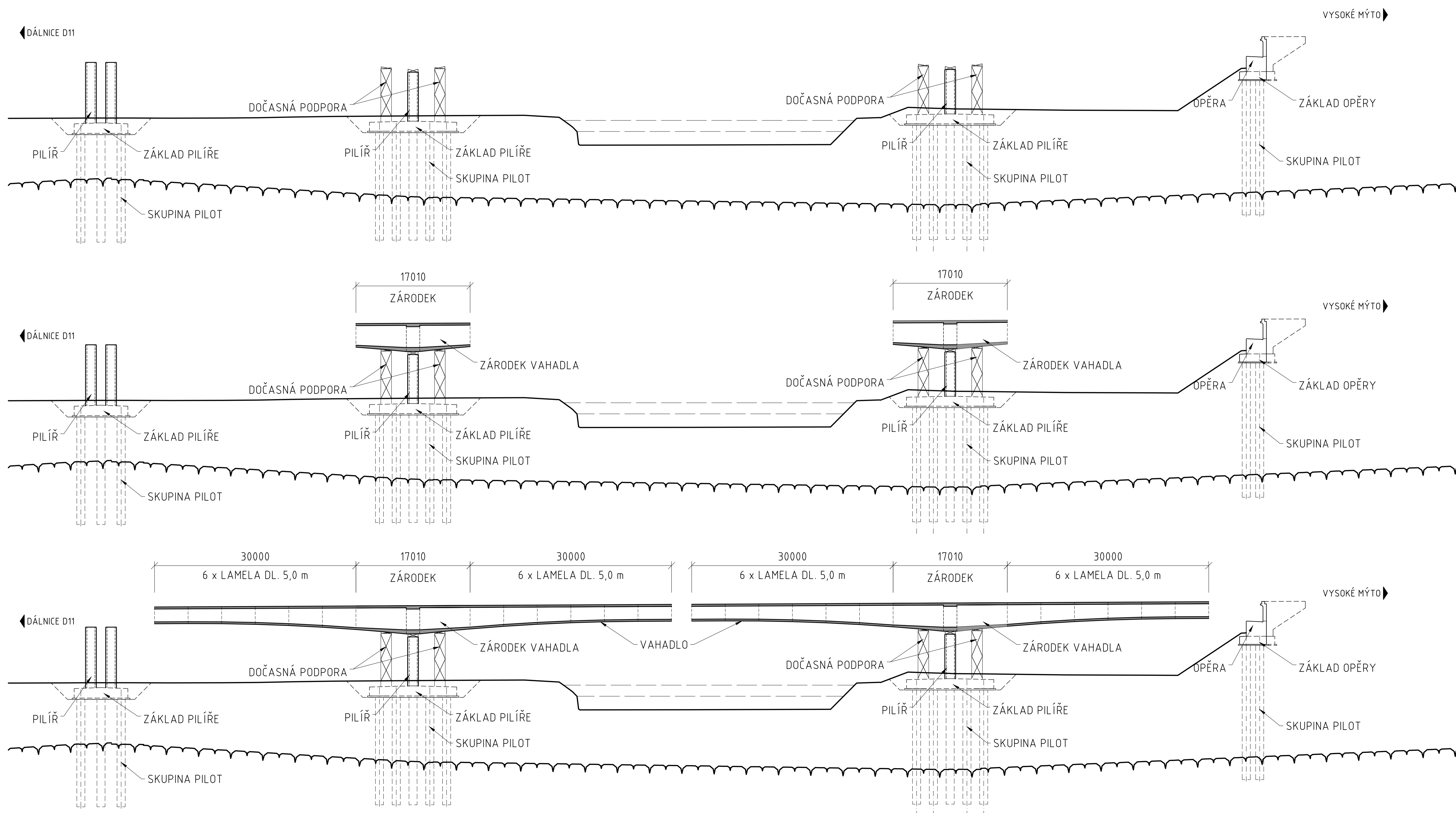
M 1:500

- 1) - PROVEDENÍ HLUBINNÉHO ZALOŽENÍ A SPODNÍ STAVBY
 - VYBUDOVÁNÍ DOČASNÝCH PODPĚR V OBLASTI PILÍŘŮ

- 2) - PŘÍPRAVA BEDNĚNÍ PRO BETONÁŽ ZÁRODKU OBOU VAHADEL
 - VYZTUŽENÍ ZÁRODKU MĚKKOU BETONÁŘSKOU VÝZTUŽÍ, PŘÍPRAVA KABELOVÝCH KANÁLKŮ PRO DEFINITIVNÍ, PŘEDPÍNAČÍ VÝZTUŽ, ULOŽENÍ KABELOVÝCH KANÁLKŮ PRO VAHADLOVÉ A KONZOLOVÉ KABELY,
 - BETONÁŽ PRŮŘEZU
 - PŘEDPĚTÍ VAHADLOVÝMI KABELY.

- 3) - VÝSTAVBA VAHADLA PILÍŘE P22 + P23


- KAŽDÁ FÁZE VÝSTAVBY VAHADLA ZAHRNUJE :
- MONTÁŽ BEDNĚNÍ NESENÉHO BETONÁŘSKÝM VOZÍKEM,
 - VYZTUŽENÍ MĚKKOU BETONÁŘSKOU VÝZTUŽÍ, PŘÍPRAVA KANÁLKŮ PRO DEFINITIVNÍ PŘEDPÍNAČÍ VÝZTUŽ, ULOŽENÍ KANÁLKŮ PRO VAHADLOVÉ A KONZOLOVÉ KABELY,
 - BETONÁŽ PRŮŘEZU
 - PŘEDPĚTÍ VAHADLOVÝMI KABELY (VČETNĚ INJEKTÁŽE KABELOVÝCH KANÁLKŮ),
 - ODBEDNĚNÍ A PŘESUN BETONÁŘSKÉHO VOZÍKU.



POZNÁMKY:

1. V RÁMCI BAKALÁŘSKÉ PRÁCE BYLA ŘEŠENA POUZE NOSNÁ KONSTRUKCE
2. SPODNÍ STAVBA BYLA ZKRESLENA DLE PODOBNÝCH PROJEKTŮ

POUŽITÝ MATERIÁL	
NOSNÁ KONSTRUKCE	C 50/60 - XF2+XD1+XC4 - C1 0,2 D _{max} 16 S4
ŘÍMSY	C 35/45 - XF4+XD3+XC4 - C1 0,2 D _{max} 16 S4
PILÍŘE	C 35/45 - XF4+XD3+XC4 - C1 0,2 D _{max} 16 S4
ZÁKLADY	C 35/45 - X24+XD1+XC2+XA2 - C1 0,2 D _{max} 16 S4
PODKLADNÍ BETON	C 12/15 - X0 - C1 0,4 D _{max} 16 S1-S3
BETONÁŘSKÁ VÝZTUŽ	B500B
PŘEDPÍNAČÍ VÝZTUŽ	LANA Ø15,7mm - St 1640/1860S7

FAKULTA STAVEBNÍ ČVUT V PRAZE KATEDRA BETONOVÝCH A ZDĚNÍCH KONSTRUKCÍ		
VYPRACOVAL: Veselka Ondřej	VEDOUCÍ PRÁCE: Doc. Ing. Lukáš Vráblik, Ph.D.	
MÍSTO: DÁLNIČE D35, ÚSEK OPATOVICE-ČASY	SKOLNÍ ROK: 2019/2020	DATUM: 09/2020
OBJEKT: 200 - MOST NA D35 PŘES ŘEČKU LABE	FORMÁT: 14x24	MĚŘÍTKO: 1:500
NÁZEV VÝKRESU: 200_06_SCHÉMA POSTUPU VÝSTAVBY_1	Č. VÝKRESU: 6	