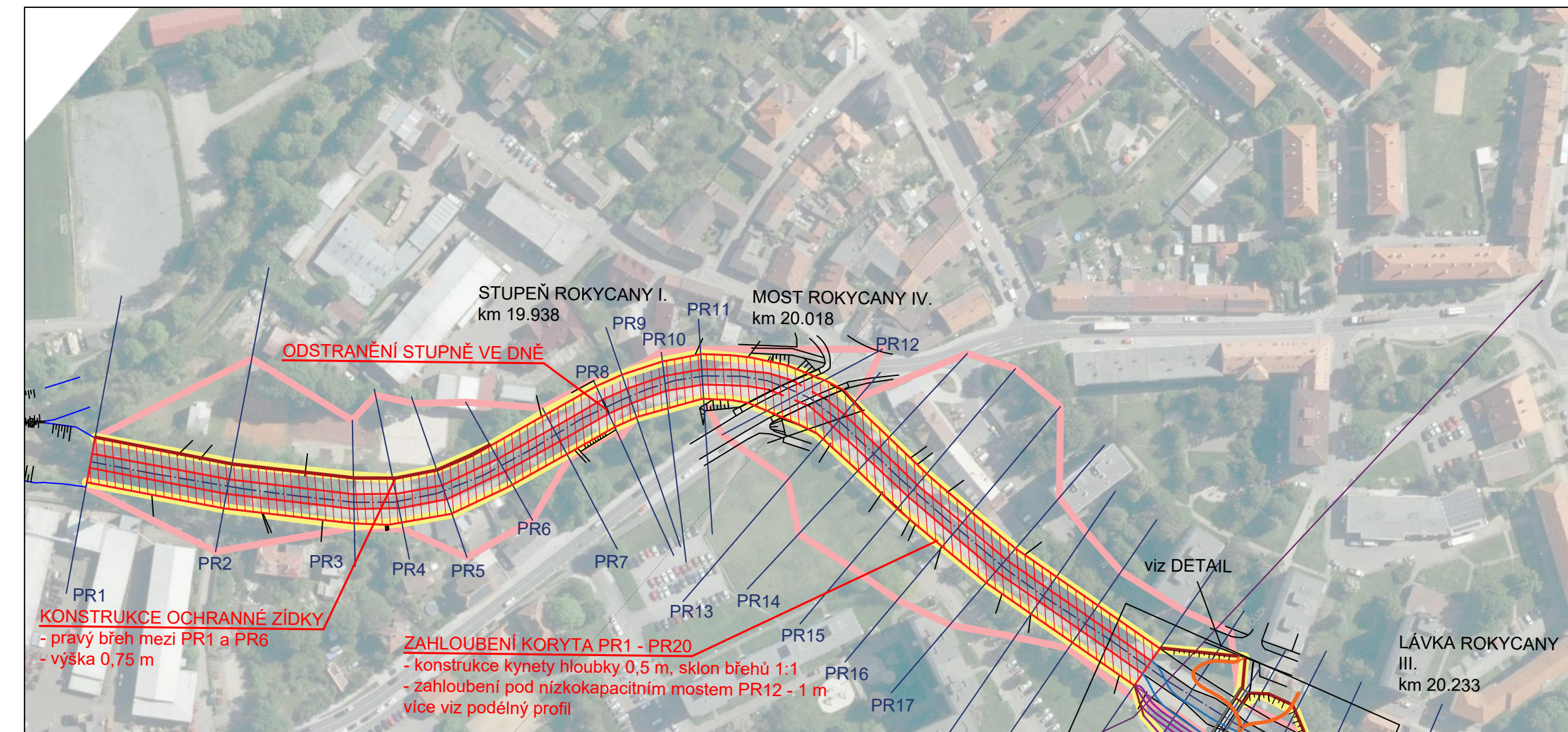


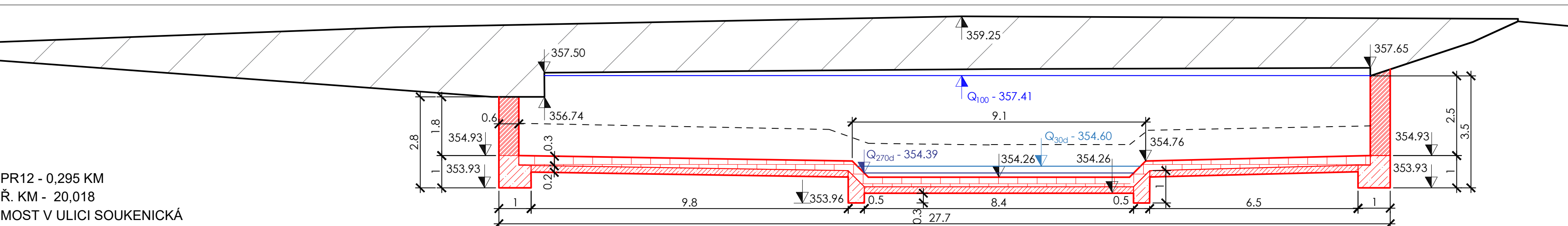
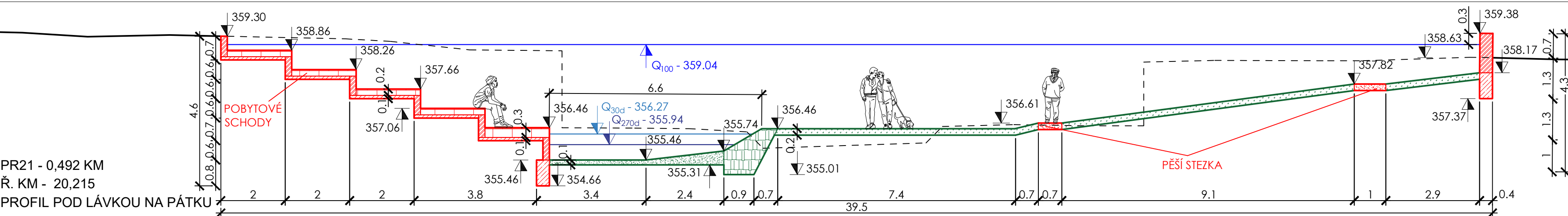
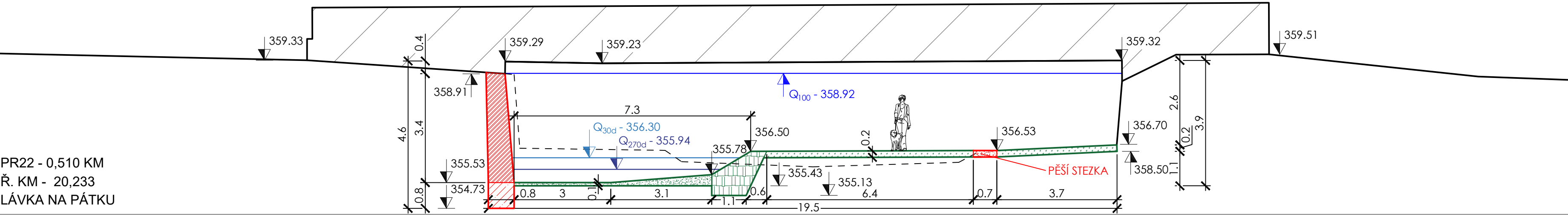
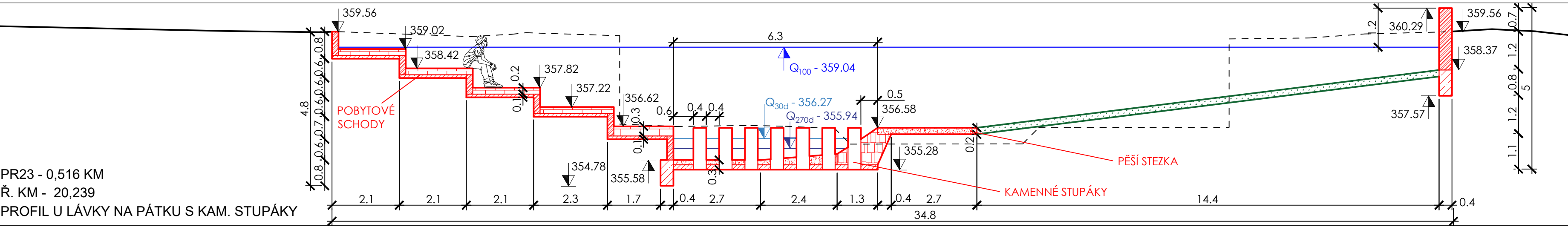
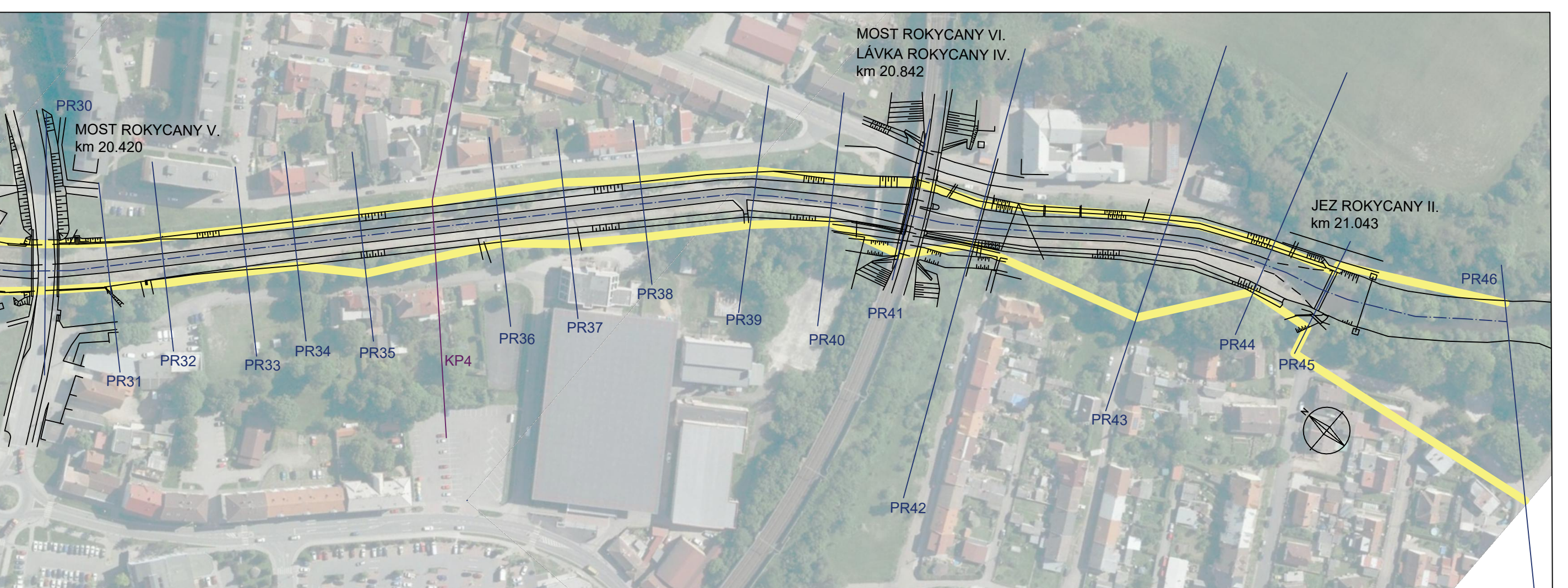
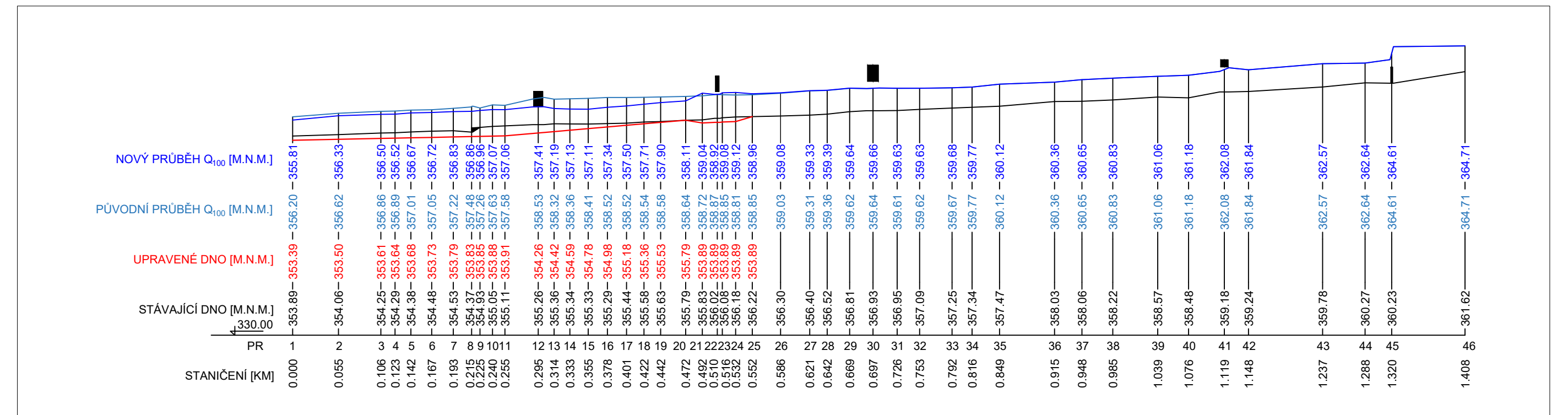
SITUACE 1:2000



LEGENDA

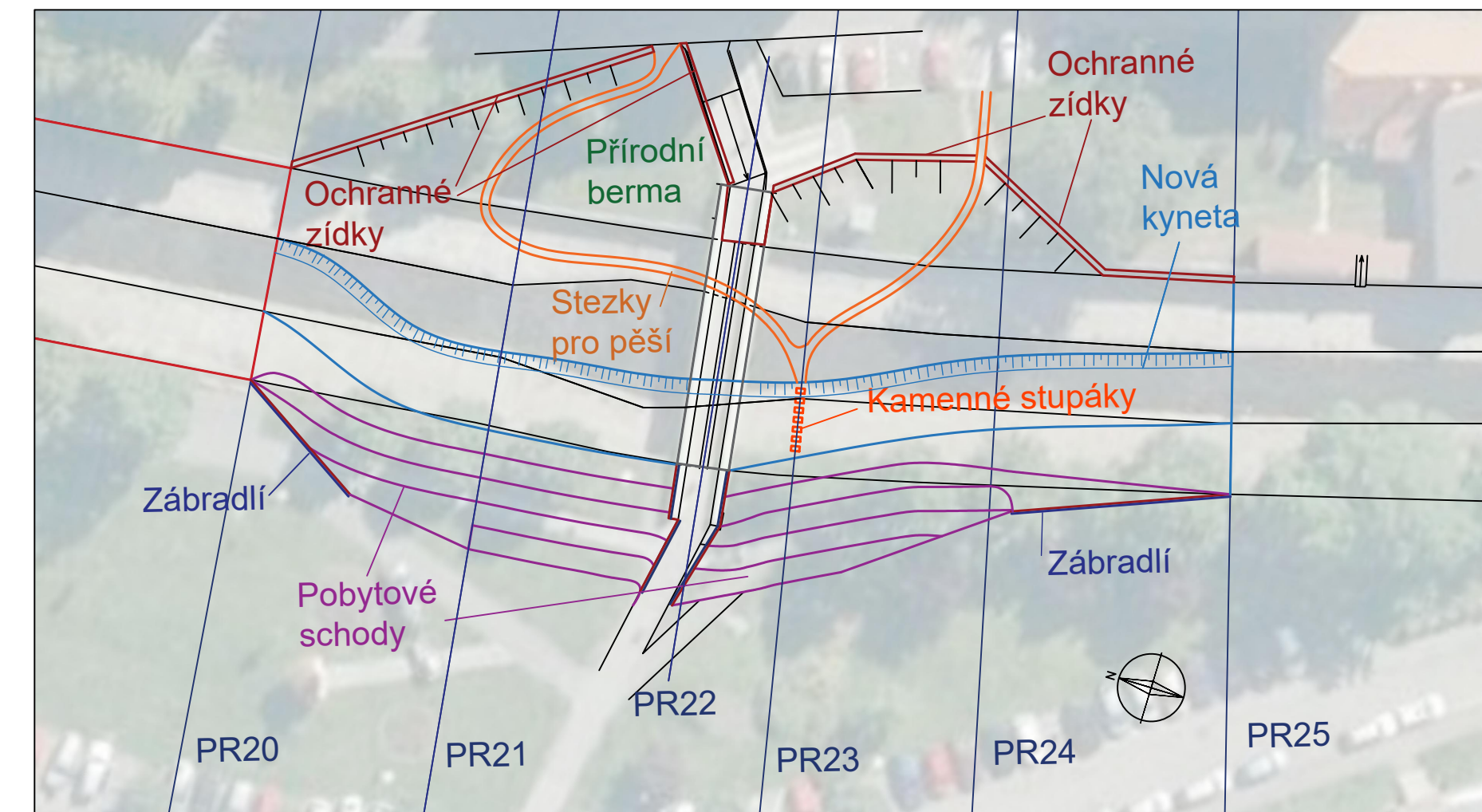
- OCHRANNÉ ZDI A ZÍDKY
- NOVÁ KYNETA
- KAMENNÉ STUPÁKY
- PŮVODNÍ KORYTO
- POBYTOVÉ SCHODY
- ZAHLOUBĚNÍ KORYTA
- PĚŠÍ STEZKA
- LINIE ROZLIVU PŘI Q₁₀₀ PO ÚPRAVĚ
- PŮVODNÍ LINIE ROZLIVU PŘI Q₁₀₀

PODÉLNÝ PROFIL 1:500 / 1:5000



VZOROVÉ PŘÍČNÉ ŘEZY 1:100

DETAIL 1:500



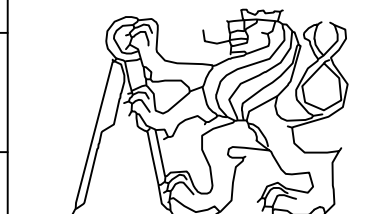
LEGENDA MATERIÁLŮ

- JEMNÝ ŠTERK
- KAMENNÁ VYSYPÁVANÁ DLAŽBA
- BETON C25/30
- PODKLADNÍ BETON C8/10
- KAMENNÉ ZDIVO
- ODHUMSOVÁNÍ, OSETI
- ROVNANINA Z LOMOVÉHO KAMENE
- MOSTNÍ KONSTRUKCE

OBOR V	KATEDRA K 143	JMÉNO STUDENTA
ROČNÍK 4.	VEDOUČÍ PRÁCE ING. VOKURKA	ADAM BABULJAK

NÁZEV VÝKRESU :
VARIANTA 1 - TECHNICKÁ PPO
VODOHOSPODÁŘSKÉ ŘEŠENÍ KORYTA ŘEKY KLABAVY
V ROKYCAŇSKÉM INTRAVILÁNU

Výškový systém Bpv; S-JTSK



FORMÁT
7x44

PŘÍLOHA
ČÍSLO
1